

## 2. jul. 1925

### FAKTA

Dato:  
2. jul. 1925

Sidetal:  
DAGBOG, 1925, 2, side 1 recto - 8  
verso

Dagbogens placering:  
Det Kongelige Bibliotek

Ophavsperson/nøgleperson:  
Johannes Larsen

Omtalte personer:  
Juat -  
Nielsi -  
Eiler Lehn Schiøler  
John Møller  
Finn Salomonsen

### TRANSSKRIFTION

•1• Godthaabsfjorden fortsat.

Juli 1925

•2• [Tegning. Derunder er skrevet:] Nordboruin

I Blaaleret langs Str. til H for Elvens Udløb en Mængde Padderokker og et stort Bed med Kæruld

•3•

2 Juli

Scheel, Finn, Jon Møller og jeg i Land, Schiøler i Jollen med Nielsi <sup>1</sup> og Juat i Kajaken.

Omkring Næsset og langs Kysten op i Bunden af Bugten til Elven.

Sisgener Lapsp. Snesp. Stenpikkere hele Vejen. Masser af Myg. Stille Varme Havlitterne høres ude fra Vandet Juat og Schiøler skyder af og til.

Snespurve flyver syngende forbi og daler svævende og syngende ned paa en Klippe

2 Kuld Stenpikker med flyvende Unger sammen Sisgenen pikker

[Tre overstregede ord]

•4• [Tegninger] •5• En Rypehan kommer ud fra en overhængende Klippe og sætter sig foran os Vi tegner ham fra flere Sider til sidst bliver han utaalmodig nikker med Hovedet og kratter sig; Myggene plager ogsaa ham der svirrer 6-7 om Hovedet paa ham Han gaar krattende som en grøn Frø

Vi gaar hen til Enden af Fjældet hvor det skilles fra det næste ved en bred gl. Bundmoræne der skraaner ned mod Fjorden og inde i en lav tunget Blaalersklint saa gaar vi op over paa Fjældet.

Snesp. Lapspurve. Stenpikkere Ovenpaa blomstrer de røde Rhododendron <sup>2</sup>

•6• [Tegning] •7• Vi skraar ned mod Vigen hvor den lille Elv løber ud og kommer forbi en Række smaa Fjældvande med dejligt klart Vand Stenpikkere og Sisgener hele Vejen Sorte og gule store Humlebier og nogle Sommerfugle der ligner den lille Perlemohrsfugl Vi sætter os ved Elven og spiser Chokolade og drikker iskoldt Vand til.

ombord Kl. henad 1. Juat har faaet 2 etaarige L leucopterus, en gl. Havlit ☒ i Sommerdragt og 2 unge ☒☒ Schiøler)× en ung ☒.

Finn er i Land for at skyde Smaafugle og Juat er S paa med Kajaken. Jon M. kommer med en Stenpikker. Juat med en gl. Leucopterus

)× desuden 2 Stenp 1 Sisgen

•8 – blank •9•

Efter Middag gaar Juat i Kajak og jeg i Jolle op i Bunden af Vigen. Jeg sætter J.M. i Land paa Næsset og ror videre ser fl. lette en stor Flok Havlitter, skyder en Lom ned, den dykker strax og jeg ser den ikke mere Tager JM ombord paa Hjemvejen, J kommer samtidig og faar Besked paa at fiske en L gl. op, selv tager vi en anden en tredje og en Lom som JM ogsaa har skudt er drevet saa langt ud at de ikke ses. Juat har været i Land

og skudt Rypehun i Fuld Sommerdragt. Finn har skudt en Rype

•10• [Tegning. Derunder er skrevet:] Dalen hvor den lille Elv løber ud.  
Iluliut

)x lvnajuagtok

•11• Kl. 6,50 letter vi og sejler om til Ørnereden paa Tangen der forbinder  
Stejlefjæld<sup>x</sup> med Landet. Da vi passer[er] langs Stejlefjælds Syd væg ses  
6 Ravne Snesp. Synger

De hvidvingede Maager skriger. Tejster letter og dykker foran Baaden.  
Tatteratrederne sidder som Svalere der paa Væggen. Her [er] Masser af  
stor Is i Dag.

Nu kommer vi til Vandfaldet der bruser ned over Væggen helt oppe fra.

Der er utrolige Mængder af Kvan og gule St Hans Urter og et Sted staar et  
af noget der ser ud som Gederams, det er det vist ogsaa. Schiøler skyder

•12 – blank• •13• en L. leuc. 3 Ravne + 3

En Snesp.

Kl. 7,15 kommer vi ud i Søen og passer[er] det lave Næs paa S Siden af  
Bjærget.

Da vi passerer den ganske lyse stærkt eroderede V Side (som for største  
Delen er fuldstændig vegetationsløs kun paa Foden i det nedskredne Grus  
gror der nogle grønne Tuer) ses en Del Ravne

Vi sejler nu i Skyggen af Bjærget V for os og mellem Ø og Fjældet sejler et  
Par Isbjærge blaagrønne imod den lyse gullige solbeskinnede Fjældvæg.

Kl. 7,50 ankrer vi inde i Bugten ved lvnajuagtok.

Side og Landtangen

lpiuta

•14• [Tegning. Derunder er skrevet:] Øen

•15• Jeg fik en Kvan til Middag som Finn havde funden. Mens vi spiser  
blæser det op fra S og JM foreslaar at vi skal lette og lægge os over under  
Øen. Det gør vi.

Kl. er 9 og Skyggen er naaet omtrent halvvejs op ad Fjældet, d.v.s saadan  
ser det ud, men det er vel kun ca 1/3 Del Lidt efter at vi har lettet kommer  
der en Kastevind saa Vandet fyger over os. V. Vi gaar derfra i Læ af Landet  
NV for Øen.

Kl 10,5 ankrer vi

Kl. 1 er det omtr Stille

Snespurven synger.

•16• [Tegninger. Under den nederste:] Tangen mellem Landet og  
lvnajuagtok

•17•

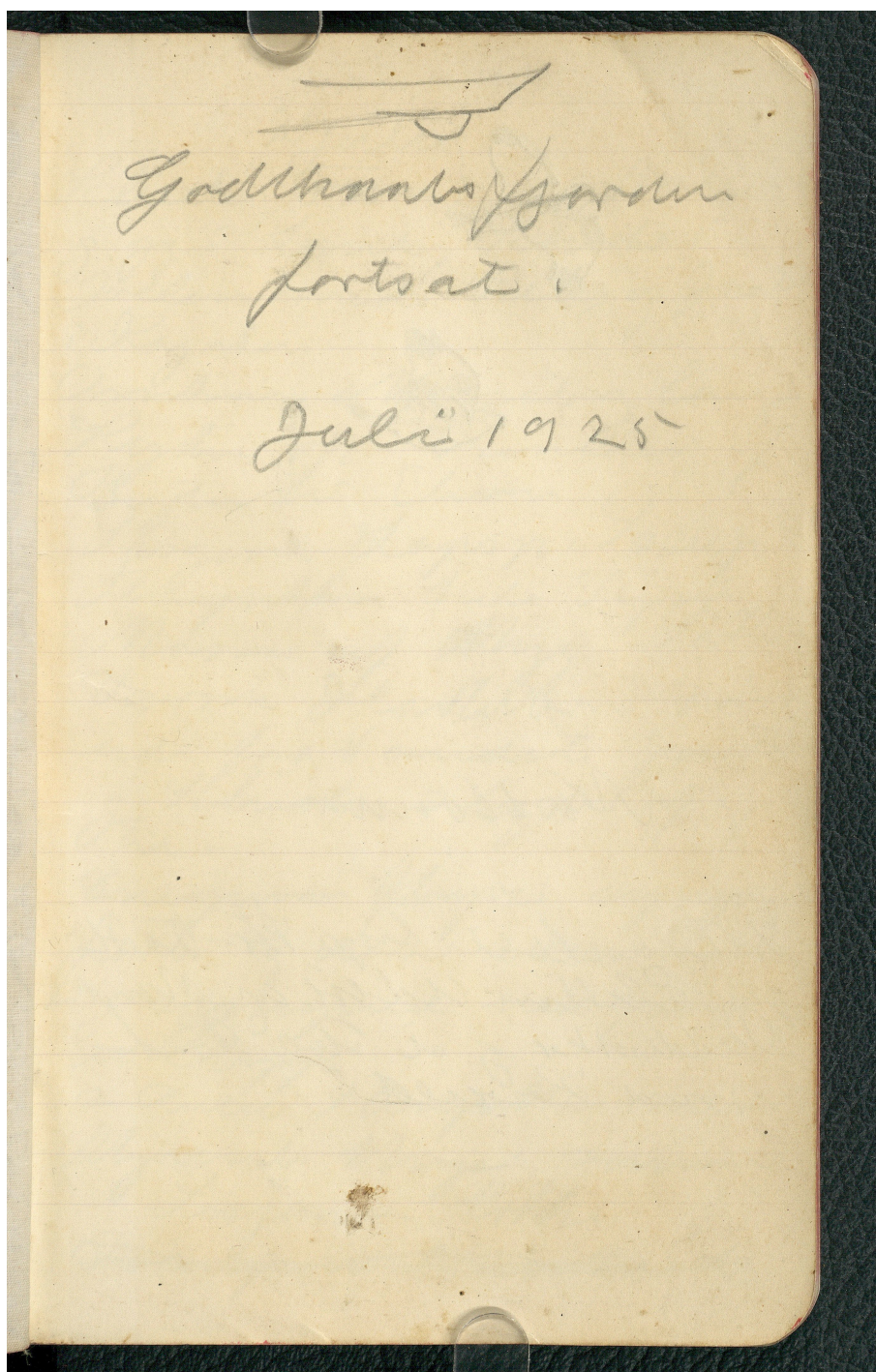
---

<sup>1</sup> Kajakmanden Nielsi (grønlandsk for Niels) kom om bord på ekspeditionsskibet en af de første dage. Han var fra udstedet Qornoq i Godthåbsfjorden; længde -51 05 51/bredde 64 34 13 – og kendte egnen, og han skulle blandt andet vise vej til havlitternes rugepladser. Nielsi er beskrevet i Scheel (s. 15 f.), og Johannes Larsen har tegnet ham i dagbog nummer 1 (se s. 81).

<sup>2</sup> Formentlig *Rhododendron lapponicum*: arktisk alperose.

KILDER TIL  
DANSK  
KUNSTHISTORIE

NY CARLSBERGFONDET





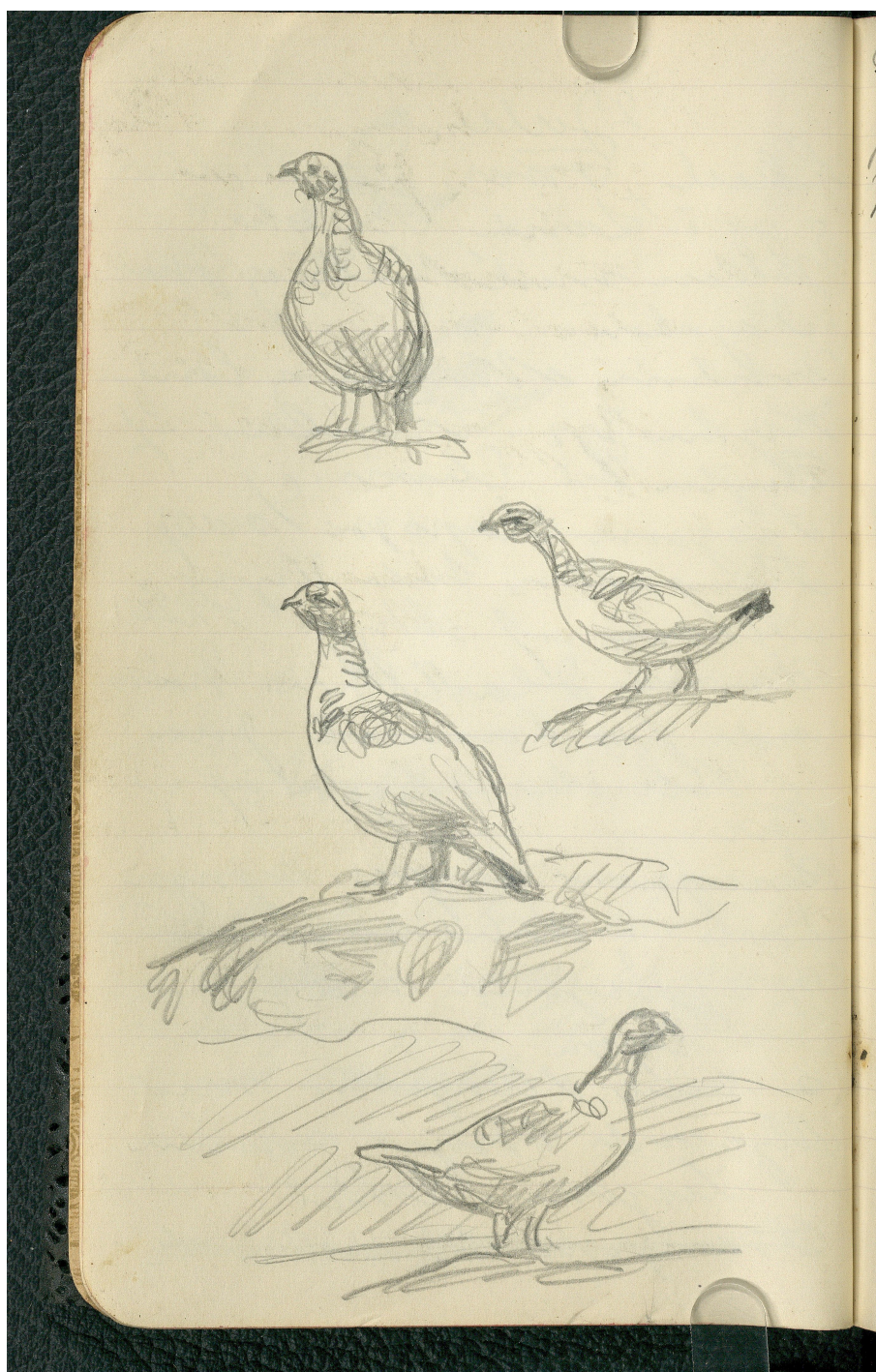
Norrbom

7 Blaudent lags the the H  
for Blatters Udvis or Mamp  
Paddvotter og et stor Bed  
med Kæved

2 Juli  
Schell Form, Jern Mølle  
og i Sand, Schiøt  
Jøllern med Nills og Junt  
i Kajak.  
Omkring Massel og lang  
Kyst og Bunkers af  
Byen i Elven.  
Tisgenar Lap og Jorup  
Hingulthor hule Vign  
Mason af Myg  
Varm Hesthøne hør  
ude fra vandet Junt  
og Schiøt og hede af  
Jør.  
Snesne flugve synger  
parti og dale overvade  
og syngende med græs  
i Klippe  
2 hule Hingulthor med  
Hjerner Myg som  
Tisgenar Løbe  
~~Hingulthor hule Vign~~

**KILDER TIL  
DANSK  
KUNSTHISTORIE**

NY CARLSBERGFONDET

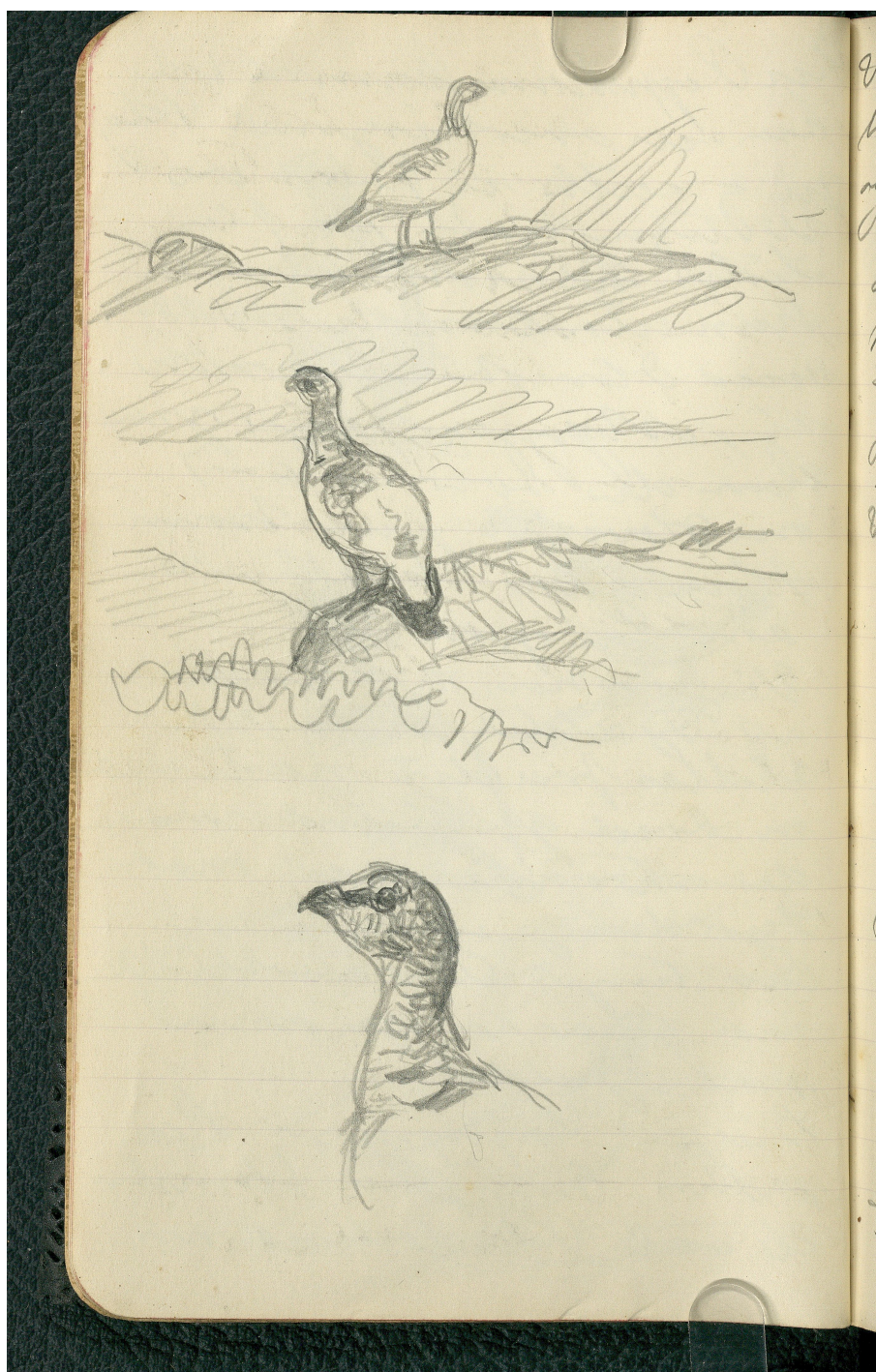


Der Reppukommission kom med  
for en overhængende Pley  
me gættet sig foran os  
at sigem havde prøvet  
Lidne til sig selv bliv  
kom utrolig vildt vilt  
med blodet & krabbe  
sig; Myggene plagede om  
være der sovne 6-7  
om blodet var kom  
Hem gav kvakthund  
som en grøn Fri  
Vi gik hen til Ende  
af Faldet hvor det  
stilles fra det næste ved  
en bred og. Bemærkede  
des skovene med mør  
Sjorden & ender i en  
Car tungt Blaalvskind  
som gav vi op over  
når Faldet.  
Læng. Lapsjore. Sen  
parker. Omryde blomster  
de søde Rhododendron



**KILDER TIL  
DANSK  
KUNSTHISTORIE**

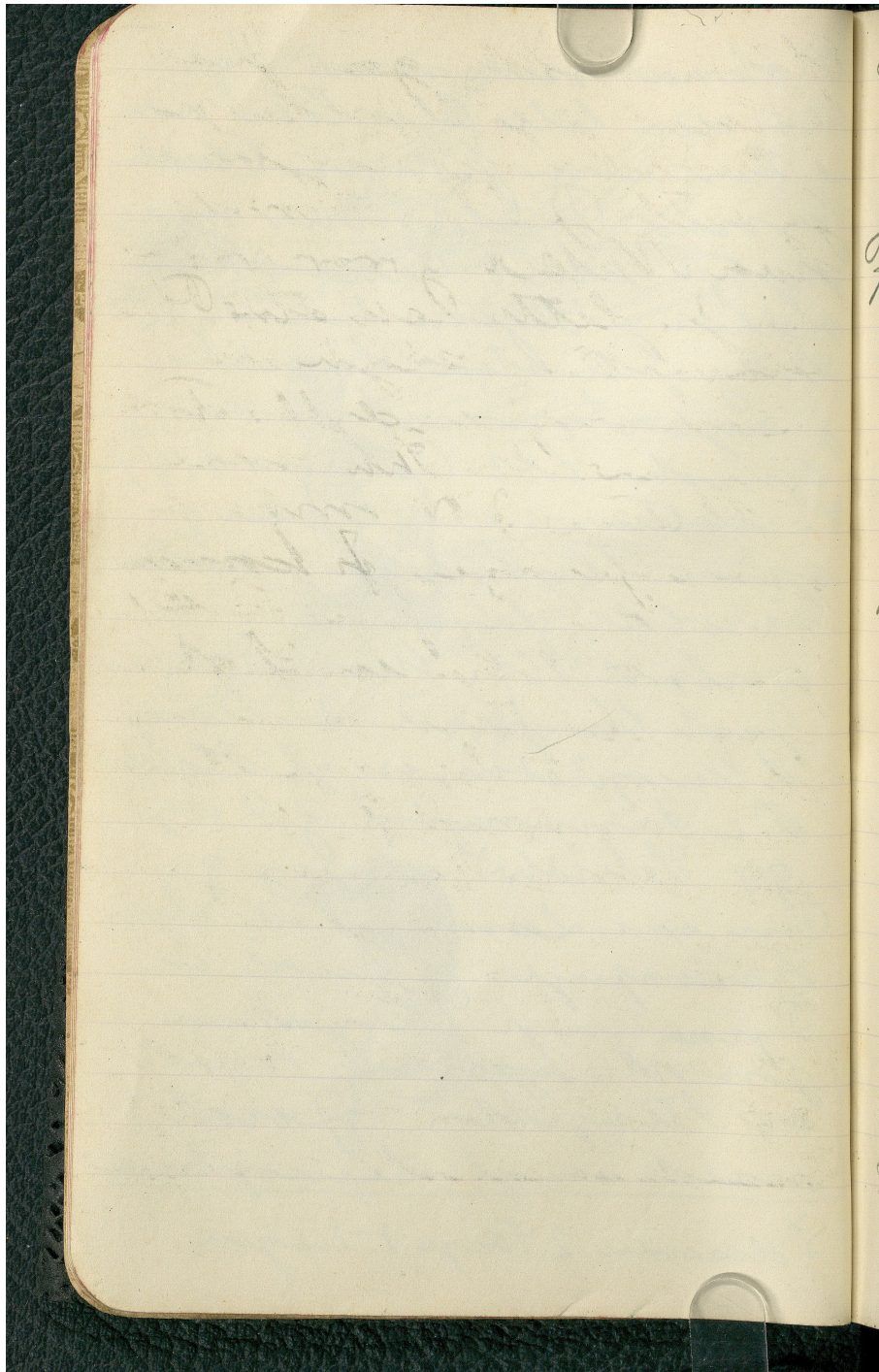
NY CARLSBERGFONDET



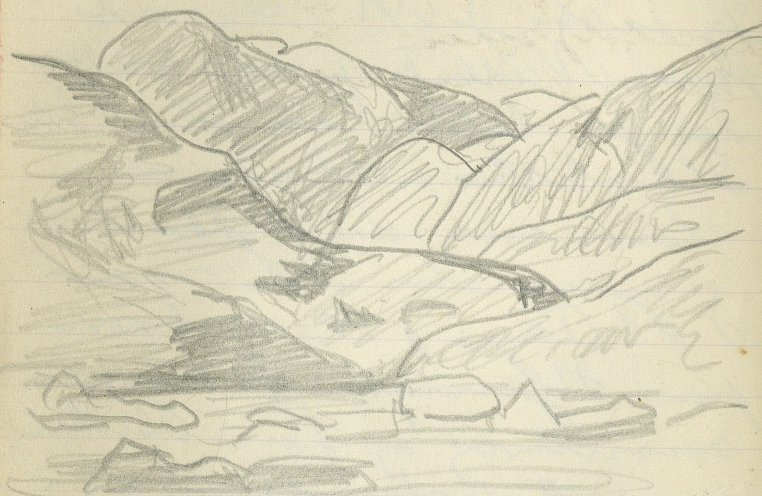
Vi skæns ved med Vigen  
hvor den lille Elv løber ud  
og kommer fast en Række  
Tårne af alderdom med  
dybt blåt Vand. Her  
næsten i Tjørns hele Vigen  
dort, gule store Klipper  
og nogle Sammenføjte der  
ligner den lille Deternochepyl  
V. satter os ved Elven og  
spiser Chokolad og drøkke  
iskoldt Vand til  
overbord M. kører 1.  
Jurat her parat 2 etuoy  
Leuroptetus, en gl. Flartu  
F. i Sammenføjte og 2 unge  
gg Schiolden en ung g.  
Fim er i Land for at rhyde  
Sammenføjte og Jurat er  
Spana med Kogubane.  
Jom M. kommer med  
en Stenpille. Jurat  
med en gl. Leuroptetus  
↓ disuden 2 Unge 1 Singsen

**KILDER TIL  
DANSK  
KUNSTHISTORIE**

NY CARLSBERGFONDET



Efter Middag gaves Jant  
i Kjøbt og 20. Jalle og  
i Bunden af Vigen.  
Jeg satte J. M. i Landet  
paa Vædet og var ved  
seer J. lichte der stor  
Hvortil, skyde i  
Lom med dindlykke  
og J. M. og J. M. ombord  
paa Hjørnen, J. kom  
samtiden og paa Billed  
paa at piske en Lof.  
og, selv tage vi en  
den en tredje og en Lom  
samtiden J. M. som  
skudte et skudt paa  
Lugt ved at de ikke  
ses. Jant blev vant  
i Land og skudte Ryppe  
i fuld Lom og  
Fim blev skudt en Rype



Salm hvor den lille Elv  
løber ud.  
Hulink

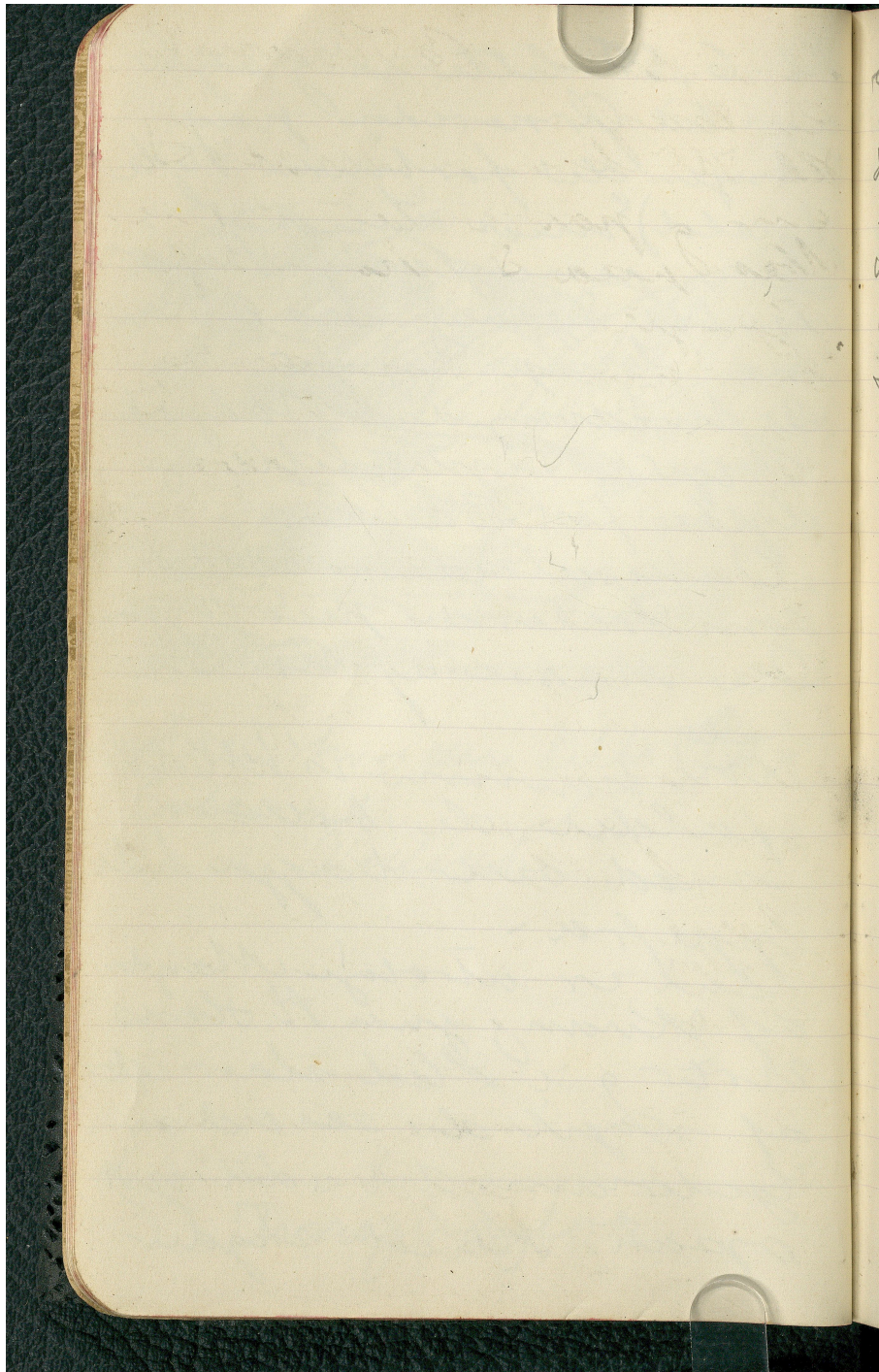
---

✶ Torngagtor

Nr. 6, 50 ligger i 3 styk  
an til Jernvejen paa  
Tangen de forbinde Tyle  
fyeld) med Landet.  
Den vi paa ligger Hylis  
dylds Sydway ses 6 Rar  
ne Truspe synges  
De dvidvngede Maage  
Boges. Tjyde ligger  
dyphs for Baanen  
Talluolredewer sidde  
som Toaleride paa Vagge  
Der Masse af str 30  
i Deeg  
Nu kommer i H Vand  
paldit de bousev  
med over Vagge hite  
Oppe fra  
Det er utrolige Maage  
af Kranz gule H Hums  
voter g i Hled slaw et  
af noget de ses ved som  
Gederams dit es dit rot  
oppan. I Hilt skyder

**KILDER TIL  
DANSK  
KUNSTHISTORIE**

NY CARLSBERGFONDET



en L. lene. 3 Ravn + 3

en l. resp.

Kl. 7,15 kommer vi ud i So  
en og passer det lave  
Nas paa S. Siden af  
Bjergit

Så vi passer den gamle  
Lype stærkt eroderet V. Side  
Som for størst Dele af  
fuldstændig vegetationløs  
kun paa Toden i det  
midshørende (Gros grøn  
de nye grønne Træ)

ses en del Ravn

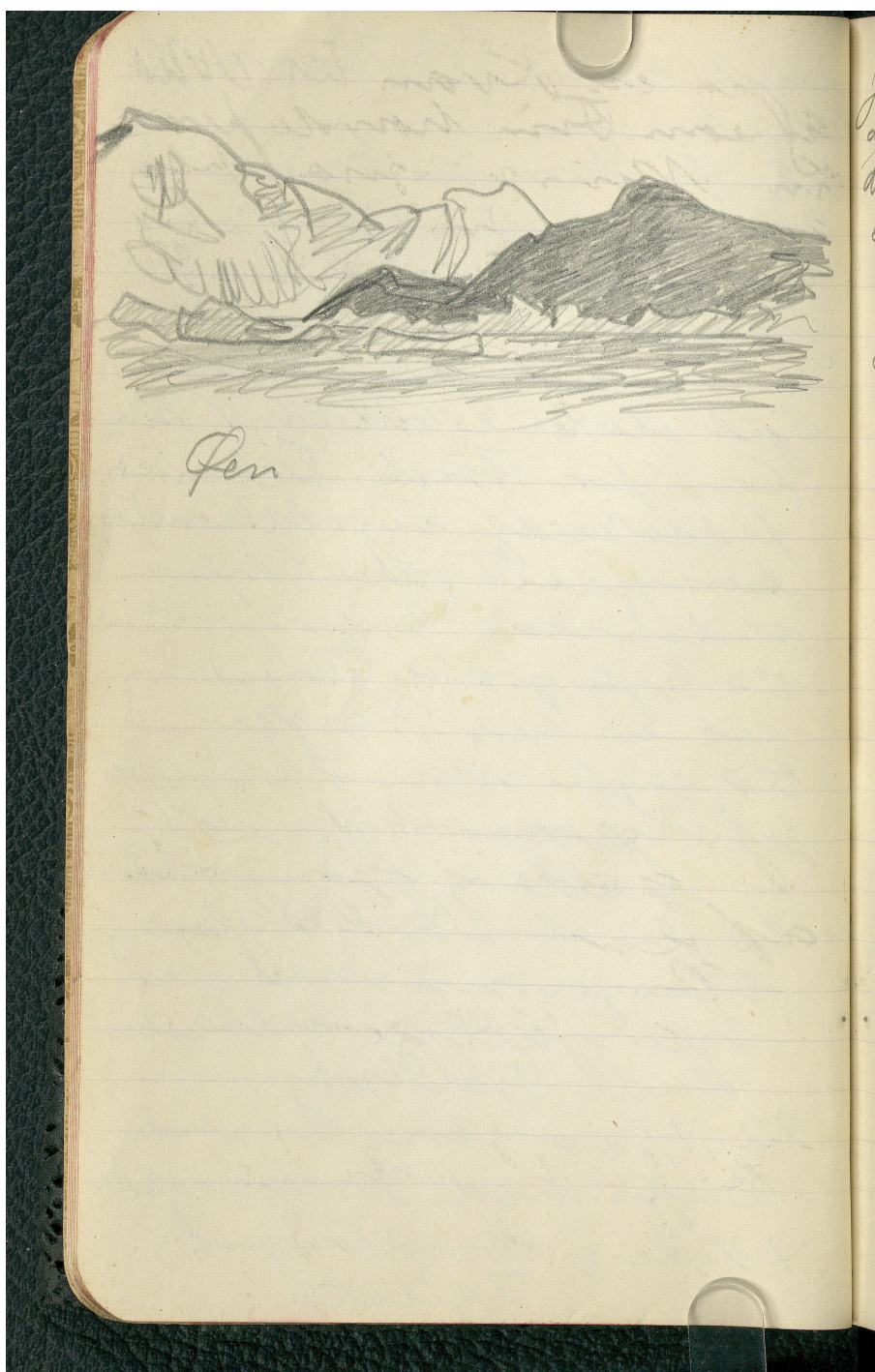
Vi ser nu i Skizzen  
af Bjergit og de  
3 skallerne og Bjergit  
sejls et Par D. S. by  
blaugrønne mod den  
Lype gullige solbeskne  
hvide Gjældvej.

Kl. 7,30 ankom vi ind  
i Byen ved Torngårds  
V. Side og Landtungen  
Trieta



KILDER TIL  
DANSK  
KUNSTHISTORIE

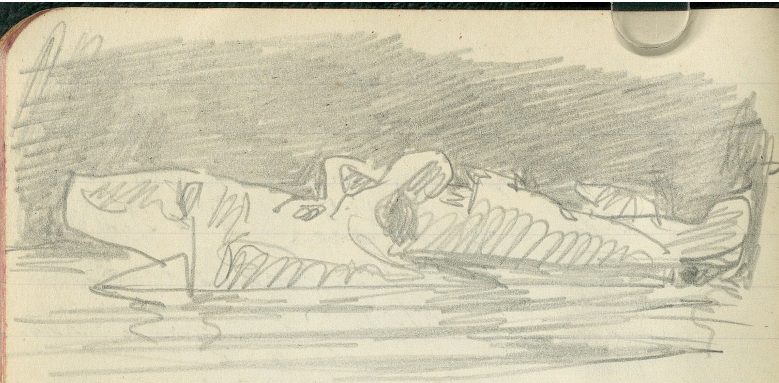
NY CARLSBERGFONDET



Je fik en Kvinde til Mid  
del som Finn havde fundet  
den. Men vi spiser ikke  
se det og jeg S og J M  
forelskede os i skulde lide  
og ligger os over under  
den. Det gør vi.

Kl. 9 og skygger  
naar ombord i havens  
grad Faldet, d. v. s  
saudan se dit ud nu  
dit er vel kom ca 1/3 de  
Lidt efter at vi har  
littet komme den  
Kroen vi saa Vanden  
fyge over os. V. V.  
gaaes derfor. So  
af Landet NW for  
den.  
Kl 10,5 ombord i

Kl. 1 es det ombord i  
Ingen som synes



Tangen mellem Landet & Inisjærødet