

1943-10-22

AFSENDER

Henrik Raaschou-Nielsen

MODTAGER

Christine Swane

FAKTA

Dokumenttype:

Brev

Sprog:

dansk

Dateringsbegrundelse:

Brevet er dateret.

Generel kommentar:

Kunstmuseet i Sorø blev stiftet d. 29.5

1943 på initiativ af Sorøns Samfund.

Det åbnede i en 4-værelses lejlighed i

Priorgade 3. Siden 1963 har museet

holdt til i Storgade 9. (Sorø

Kunstmuseums hjemmeside.) Henrik

Raaschou-Nielsen flyttede efter sin

pensionering til Sortedamsdoseringen

i København (KTAS 1943)

Afsendersted:

Kunstmuseet i Sorø

Afsenderinfo (lakstempel, adresse

m.m.):

Museets navn er trykt på brevpapiret

Modtagersted:

Skovgaardsvvej 5 Birkerød

Modtagerinfo (udskrift, tilskrift m.m.):

Adressen er skrevet på brevet

Arkivplacering:

Kerteminde Egns- og Byhistoriske

Arkiv, Christine Swane Breve, Kasse 1,

kuvert 5, 2002/61, A8, lb11.

Trykt udgave:

nej

DOKUMENTINDHOLD

Tak til Christine Swane for donation af et maleri til Kunstmuseet i Sorø.

TRANSSKRIFTION

[Påtrykt tekst:] KUNSTMUSEET I SORØ

—

[Påtrykt tekst:] KØBENHAVN, den [maskinskrevet
tekst:] 22.oktbr.1943

[Maskinskrevet tekst:] Malerinden Fru Christine Swane.

Skovgaardsvvej 5.

Birkerød.

KUNSTMUSEET I SORØ beder Dem modtage en hjertelig Tak for Maleriet

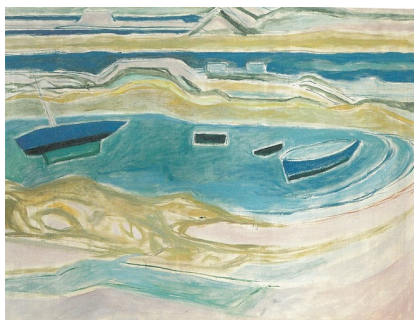
Baade og Klipper i Bretagne ved Ebbe – 1938

som De saa venligt har skænket til Museet, og som dette er meget glad
over at kunne indlemme i sin Samling.

P.M.V.

H. Raschou-Nielsen

OMTALTE VÆRKER



Christine Swane: Fiskerhavn med både ved ebbe, Bretagne. 1938. Olie på lærred. 77,5 x 100 cm.
Vestsjællands Kunstmuseum

KUNSTMUSEET I SORØ

KØBENHAVN, den 22. Oktbr. 1945.

Malerinden Fru Christine Swane.

Skovgaardsvej 5.

Birkerød.

KUNSTMUSEET I SORØ beder Dem modtage en hjertelig Tak
for Maleriet

Baade og Klipper i Bretagne ved Ebbe - 1938

som De saa venligt har skænket til Museet, og som dette er
meget glad over at kunne indlemme i sin Samling.

P.M.V.

H. Rasmussen - Nielsen.

Kasse 1
2002/61
p 8
Lb 11