

# 1934-5

## AFSENDER

Johannes Larsen

## MODTAGER

Elena Larsen, Johan Larsen

## FAKTA

Dokumenttype:

Brev

Sprog:

Da

Dateringsbegrundelse:

Indledningen og dermed datoen på brevet mangler. Det skønnes skrevet i perioden lige før pinsen 1934 (Pinsedag er 20/5) og inden 13/11 1935, hvor barn nummer to, Jens, blev født hos Lysse og Bimse. Arbejdet med de store freskoudsmykninger i festsalen på Odense Rådhus pågik fra sommeren 1934 til 1936.

Generel kommentar:

Sønderborg Münchner: Betegnelsen bruges ofte som fællesbetegnelse for alle typer af overgærede øl. Wikipedia jan. 2022.

Kejsertræ (Paulownia tomentosa) er et lille, løvfældende træ med en åben, kuplet krone. Træet hører hjemme i Kina. Kilde: Wikipedia jan. 2022.

Væggene i Odense: Johannes Larsen udsmykkede festsalen på Odense Rådhus med freskoer fra sommeren 1934 til 1936.

Omtalte personer:

Christian Ernlund

Achton Friis

Andreas Larsen

Elena Larsen

Peter Larsen

Arkivplacering:

Brevet er i privateje, A

Trykt udgave:

Nej

## DOKUMENTINDHOLD

Johannes Larsen har købt en masse øl, fordi Frederik Andreas/Dede kommer på besøg i pinsen.

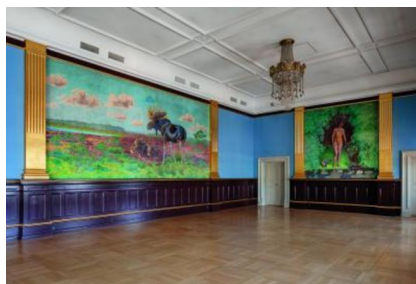
Ernlund pudser væggene i Odense, og Larsen begynder snart at male derinde.

## TRANSSKRIFTION

[Indledningen på brevet mangler]

Hvinanden, men jeg savnede en Meddelse om at Du havde lavet Hullerne større. Dede kommer her til Pintse og vi har i den Anledning forsynet os med en Kasse Pilsner, en do. Guldbayere og 20 Sønderborg Münchner og en Del do Porter paa 1,10 Liter Flasker. Paulowniaen har en Mængde Blomster i Aar. Ernlund er begyndt at pudse vægge ude i Odense og naar jeg er færdig med Tegningerne til Friis skal jeg begynde at male derude. Antagelig sidst i denne Maaned. Hilsen fra Puf til Jer alle 3 og ligesaa fra Din Far.

**OMTALTE VÆRKER**



Johannes Larsen malede 1934 freskoer i festsalen på Odense Rådhus

Hvisanden, men jeg savnede en  
Middelse om at Du havde lavet  
Skulleme stene. Dede komrose  
her til Pinitse, vi har i den Stulek  
min Jarsymet og med en Kasse  
Almhe, en do. Guldbayer og 20  
Lindvrog Mærskne, en Del de  
Porter paa 1,10 Liter Glasker.

Paulowriasson har ena Mængde  
Blomste. At. Contund u be.  
gyndt at pudsse Væge ude. Om  
se og naar jeg er færdig med Gj.  
minjorn til Friis skal jeg  
bejynde at male de vade. At.  
tagelig sidst i denne Mærsk.  
Hilsen fra Puf til jer alle  
3 j lysaar fra

Din

Car.