

1947-01-15

AFSENDER

Johannes Larsen

MODTAGER

Christa Knuth

FAKTA

Dokumenttype:

Brev

Sprog:

Da

Dateringsbegrundelse:

Datoen er skrevet øverst på arket

Generel kommentar:

Selvportrættet var til Christa Knuth.

Doktoren er formodentlig Helge

Bartholdy-Møller.

Afsendersted:

Kjerteminde

Afsenderinfo (lakstempel, adresse
m.m.):

Bynavnet er skrevet øverst på arket

Modtagersted:

Knuthenborg pr. Bandholm

Modtagerinfo (udskrift, tilskrift m.m.):

Adressen er skrevet på kuverten

Omtalte personer:

Helge Bartholdy-Møller

Arkivplacering:

Brevet er i privateje

Trykt udgave:

Nej

Proveniens:

Brevet ejes af en efterkommer af

Christa Knuth

DOKUMENTINDHOLD

Johannes Larsen sender snarest selvportrættet. Han vedlægger en tegning til doktoren.

TRANSSKRIFTION

[Håndskrevet på kuvertens forside:]

Fru Lensgrevinde

Chr. Knuth

Knuthenborg

Bandholm.

[På kuvertens bagside:]

Johannes Larsen

Kjerteminde

[I brevet:]

Kjerteminde 15 Jan. 1947.

Kære Grevinde!

Tak for Opringningen! Hermed Fotografiet. Jeg skal nok sende
Selvportrættet en af de første Dage og vedlægger saa en Tegning Du kan
give Doktoren til Fødselsdagen Jeg skal hilse fra Puf og Else. Mange

Hilsner fra

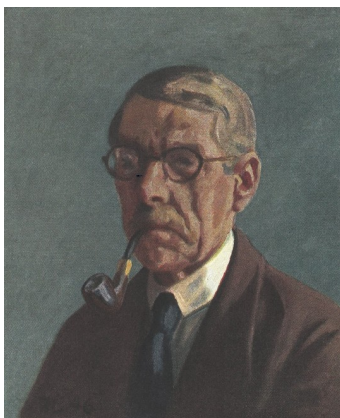
Din hengivne

Johannes Larsen.

KILDER TIL DANSK KUNSTHISTORIE

NY CARLSBERGFONDET

OMTALTE VÆRKER



Johannes Larsen: Selvportræt. Olie på lærred. 1947. Mål kendes ikke. Ejer: Christa Knuth

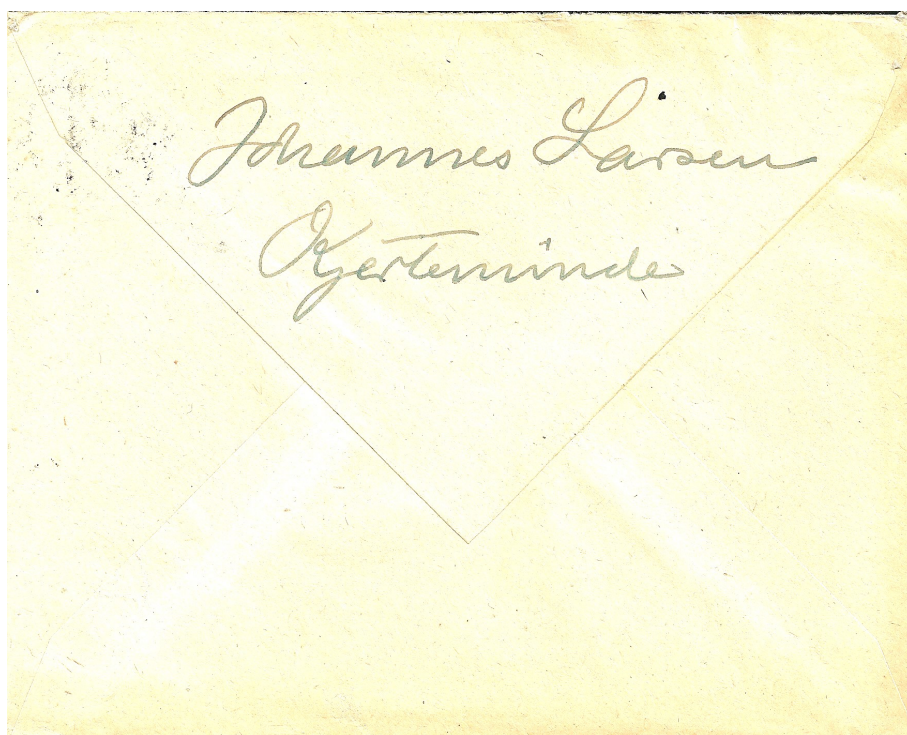
KILDER TIL
DANSK
KUNSTHISTORIE

NY CARLSBERGFONDET



KILDER TIL
DANSK
KUNSTHISTORIE

NY CARLSBERGFONDET



Hjertensinde 15 Jan. 1947.

Kære Hustru!

Tak for Opringningen! Hermed
Fotoapparatet. Jeg skal nok sende
Selvportrætt en af de første Dage
og vedlægges end en Tegning der
kan give Doktoren til Fødselsdagen
Jeg skal hilses fra Puff og Else.
Kærlig Hilsen fra

Din hengivne

Johannes Larsen.