

## 24. Jul. 1925

### FAKTA

Dato:

24. Jul. 1925

Sidetæl:

Dagbog, 1925, 4, side 1 recto - 9 verso  
+ 66 recto - 71 verso

Dagbogens placering:

Det Kongelige Bibliotek

Ophavsmand/nøgleperson:

Johannes Larsen

Omtalte personer:

Olaf Asmussen Hagerup

Poul Holbeck

Eiler Lehn Schiøler

Enoks Lyberth

John Møller

Peter Nielsen

Anna Olsen

Bolette Rosing

Jakob Rosing

Karl Rosing

Peter Rosing

Finn Salomonsen

Henning Scheel

### TRANSSKRIFTION

•1• Søndre Strømfjord

24 Juli 1925.

Karl Rosing (46 Aar Landsraadsmedlem[])

Peter Rosing. 53 Aar.

Jakob Rosing 26

Bolette Rosing 17 <sup>1</sup>

Anna Katrine Olsen <sup>2</sup>

Jordemodererelev 19 Aar.

Enos Lyberth Smed 36 <sup>3</sup>

Lagivanut [?] Motorm. og Tolk.

Peter Nielsen Seminarist 19 <sup>4</sup>

Doktor Holbeck 30

Magister Hagerup 35 Aar

•2• [Tegning] Fjæld med Basaltbaner N Siden af S Strømfjord

•3• Mens Fjældene paa S Siden hele Vejen gennembydes af Dale med Bræer eller smaa Elve, er Nordsiden en sammenhængende Fjældvæg med høje Tinder og Kamme. Efterhaanden som vi kommer længere ind i Fjorden bliver de fladere oven paa og Basaltgangen hyppigere saa de faar et flammet eller marmoreret Udseende.

Kl. 11,12 gaar Motoren i staa, det er Havbleg og alle de smaa Elve høres bruse.

Himlen er helt skyfri, undtagen i SSØ hvor der over Toppen ses en enkelt let Cir-

•4• [Tegning] •5• russky. Kl. 11,30 gaar vi igen. Lige inden for os paa S Siden en Dal med en temmelig flad og lang Bræ med høje Sider og Endemoræne af Grus, den østlige Fjældside ud mod Fjorden er græsklædt næsten til Toppen.

Af [og] til ses en enlig Sæl (Kasiliak) <sup>5</sup>.

2 Havlitter flyver forbi I et Basaltbaand højt oppe paa Fjældvæggen ses nogle store Irgrønne Pletter, Kobber?

3 hvidvingede Maager Kl. 1 ½ passerer vi en Bræ der skyder sig ud i Fjorden.

Mægtige Side og Ende

•6 – blank •7• moræner, i Kanten af den sidste ses store foldede Blokke af gammel snavset, jordfarvet Is stikke frem Vandet løber nu ud og Konebaaden girer vældigt i Slæberen.

Middag

Kogt Helleflynder, alt hvad 14 Mennesker kan æde og der er til 3 Gange endnu.

Kamembert Kaffe og Kager.

Vi gaar meget langsomt frem og tænker paa at ankre, men det besluttes at forsøge paa at passere den næste Bræ der og[så] har et langt Morænenæs ud i Fjorden, mellem disse

•8 – blank • •9• Næs, sejler vi som [i] en Indsø, Vandet spejler de bleggraa Fjelde og ovre under Land paa Nordsiden er der lidt Bris der danner en lys grønblaa Stribe. Solen har vi lige i Ryggen ind i Fjordens Retning. Der er nu mere Vegetation paa Skraaningene paa Fj. S Side, mens der paa N Siden kun er lidt grønt hist og her paa Foden og hvor en Bæk risler ned. Kl 3,50 ankrer vi inde under Land i Krogen V for Morænen.

Katisok

20 Odinshaner fl forbi

Vi gaar i Land

•10• *Melandricopum triflorum* (*Tricophlorum*) hvid Blomst

*Dryas integrifolia* i Blomst (lys svovlgul)

*Saxifraga* hvidgul Blomst i halvskærm paa lige Stilke Blade med 3

[Tegning] Spidser i smaa Rosetter.

*Chæmænerum latifolia*

*Ledum gronlandi*

*Artemisia*

*Tofieldia* (Benbræk) i Blomst

Svovlgul Valmue

*Saxifraga oppositifolia*

*Stellaria*

Firkantet Lyng

*Pyrola grandiflora*.

Bølle

*Cerastium*

*Oxyria rotundifolia*

*Kasiope tetragone* <sup>6</sup>

•11• Magisteren Finn og jeg gaar op over Morænen til Gletscheren.

Ligesom i gaar i Land finder vi ovenst. Planter i Kanten af Morænen.

Selve Bræen holder op omtr i Flugt med Fjældene, mens Bundmorænen strækker sig 3-400 Al ud i Fjorden ad den forreste Væg af Bræen hvis nederste Del er jordfarvet og hvis Ryg er dækket af Grus og Sten risler mange smaa Vandløb ned, som rinder videre og danner en lille flad Sø i Bundmorænen, der atter har mange smaa Afløb, der samler sig for at rende ud i Fjorden. De klint

•12• [Tegning] Det øverste af Bræen

•13• [Tegning. Højre side, lodret:] Bundmoræne ud mod Fjorden

•14• [Tegning. Derunder:] Hjørne af Bræen

•15• [ag]tige Sidemoræner løber i 3-4 Kamme, vifteformet ud mod Fj. Langs med Morænen V. Side løber en lille Bæk ned mellem Stenene, langs Siderne gror den bredbladede Gederams med de store prægtige lillarøde Blomster i tætte Klynger.

Jeg træffer Scheel og vi venter paa Mag og Finn, ror om Bord da de kommer og letter henad 6 ½.

Doctoren ser 3 Par Ederfugle 2 Skalleslugere

flere Schiøler skyder en

Fjældene bliver lavere og kullede paa N. Siden næsten klintagtige

•16• Mens vi spiser til Aften meddeler Møller at vi paserer Polarkresen og vi drikker en Snaps paa det.

•17• Vi passer[er] en Dal med en Elv paa S Siden

Kussuak

En Lom flyver over.

Aften.

Stegt Helleflynder Kartoffler.

Ved 11 Tiden ankrer vi ved en lille Bugt Kangimuit Sangmisok

En Bæk løber ud i Bugten Fjældene ret stærkt skrammede med

Vegetationen helt op over de kullede isskruede Toppe.

•18• [Tegning. Derunder:] Fra Angnyortafik mod N

[Tegning. Derunder:] Fra Angnyortafik mod S.

•19•

---

<sup>1</sup> Se side 146 (note 24) om Rosing-familien.

<sup>2</sup> Jordmodereleven Anna Katrine Olsen (f. 1906) fungerede som bærer, praktisk hjælp og fugleægsindsamler på ekspeditionen.

<sup>3</sup> Enoks Lyberth (f. 1889) var smed, og han fungerede som motormand samt tolk for ekspeditionen. Se Henning Scheels beskrivelse af ham på side 154.

<sup>4</sup> Lærerstuderende Peter Nielsen (f. 1907) fungerede som tolk for ekspeditionsdeltagerne, efter at tolken Jon Møller forlod selskabet i Atammik. Omkring 4. august måtte Peter Nielsen forlade ekspeditionen, som befandt sig i Sarfannguak, for at tage tilbage til Nuuk. Fordi han skulle tilbage til seminariet, måtte han ikke rejse med videre nordpå, hvor en kighosteepidemi rasede (Scheel s. 75). Johannes Larsen har tegnet PN ved roret på Angut i dagbog nummer 2.

<sup>5</sup> Kasiliak er formentlig lydskrift for qasigiaq: spættet sæl, i Grønland ofte kaldt spraglet sæl.

<sup>6</sup> Cassiope tetragona: kantlyng.

Lindøe Strømpgaard

24 Juli 1925.

Kare Rosing (Landsmandskassen <sup>46 Ar</sup>)

Peter Rosing 55 Ar.

Jakob Rosing 26

Dollte Rosing 17

Anna Katrine Olsen

Jordmøder 19 Ar.

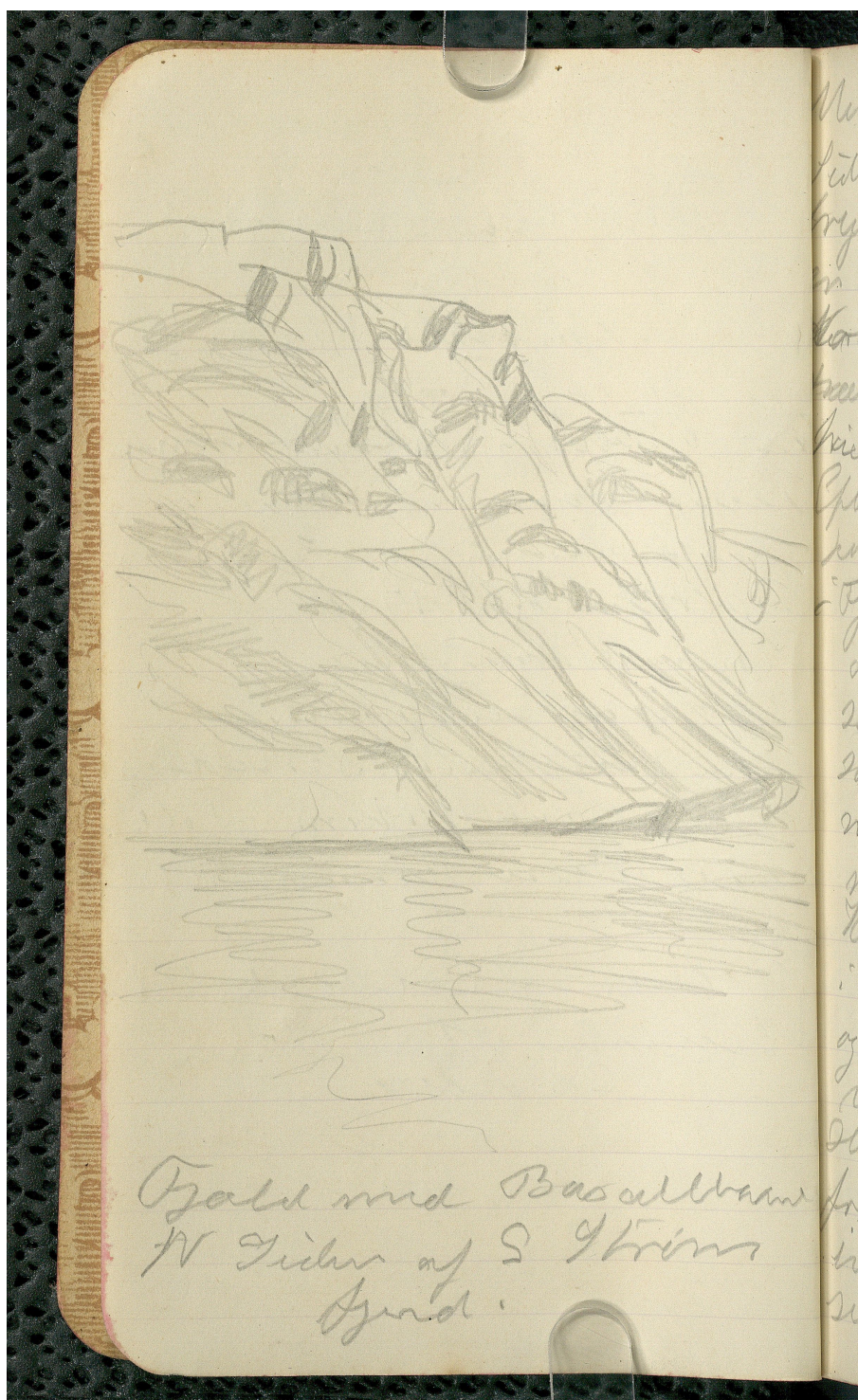
Eros Lyberth Lørd 36

Læggeværmt Motorm. & Folk.

Peter Nielsen Lemmings 19

Doktor Holbeck 30

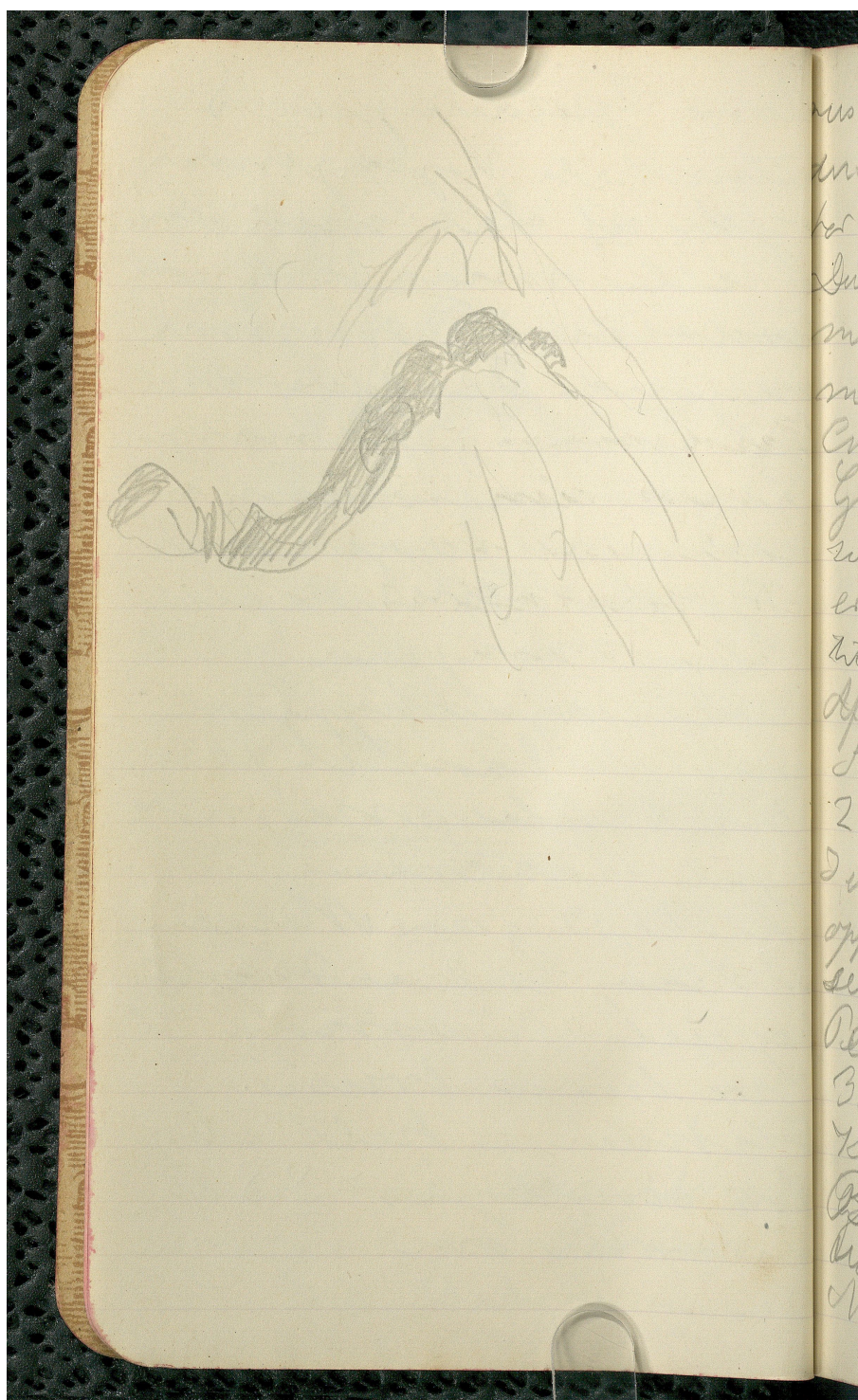
Majster Lagerup  
35 Ar.



Nær Gældem paa S  
tiden hele Vægen  
rydte af Lue med Bore  
er alle smaa Elve er  
Tandsiden er sønnen  
værende Gæld og med  
tre Tander, København.  
Først kom der sønnen  
kommer længere ind  
Tjorden blev de flaa  
der oven paa og Baa,  
sølgangen byggede  
saa de faar et flaa  
med alle smaa røde  
et Udseende.  
No. 11, 12 og den Motom  
i Staa, det er flaa  
og alle de smaa El,  
ve hører bruse.  
Der er helt sky  
fri smaa i S S Ø  
sivor de over Toppen  
ses en enkelt et Li.

**KILDER TIL  
DANSK  
KUNSTHISTORIE**

NY CARLSBERGFONDET



usky. Kl. 11,30 gav  
me gen. Lige inden  
for os paa S. Siden en  
Dale med en trin  
melj flad & lang Bort  
med høje Side &  
Endemoreer af  
Gens, den østly Galt  
side ind mod Gjorden  
er grasklettet næsten  
til Toppen.

Af til ses en enlig  
Sal (Kasilias).

2 Stavithen flyves fort  
Det Basaltband høj  
oppe paa Galdvassen  
ses nogle store Drøm  
Pletter, Røtter?

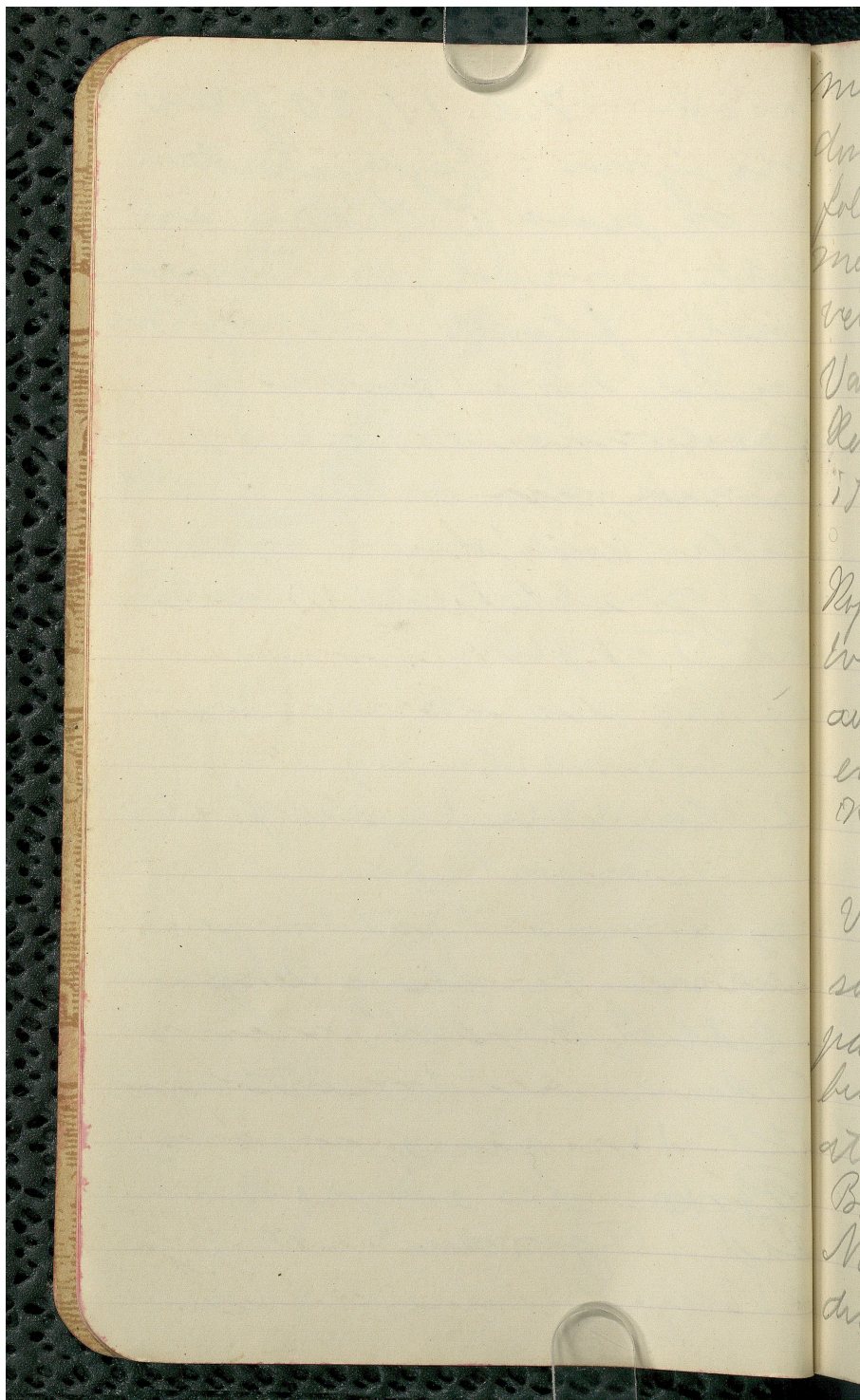
3. Vidvandede Mager  
Kl. 1 1/2 passere vi den  
Borte der skyde sig  
ind i Gjorden.

Mærke Side & Ende



**KILDER TIL  
DANSK  
KUNSTHISTORIE**

NY CARLSBERGFONDET



menne, i Kanten af  
den sidste ses store  
koldede Blister af gam-  
mel smøret Jordfæl-  
ret 20 stkke frem  
Vandet lobe nu ud,  
Korubanden give vellyk-  
i Hæberne.

Midday

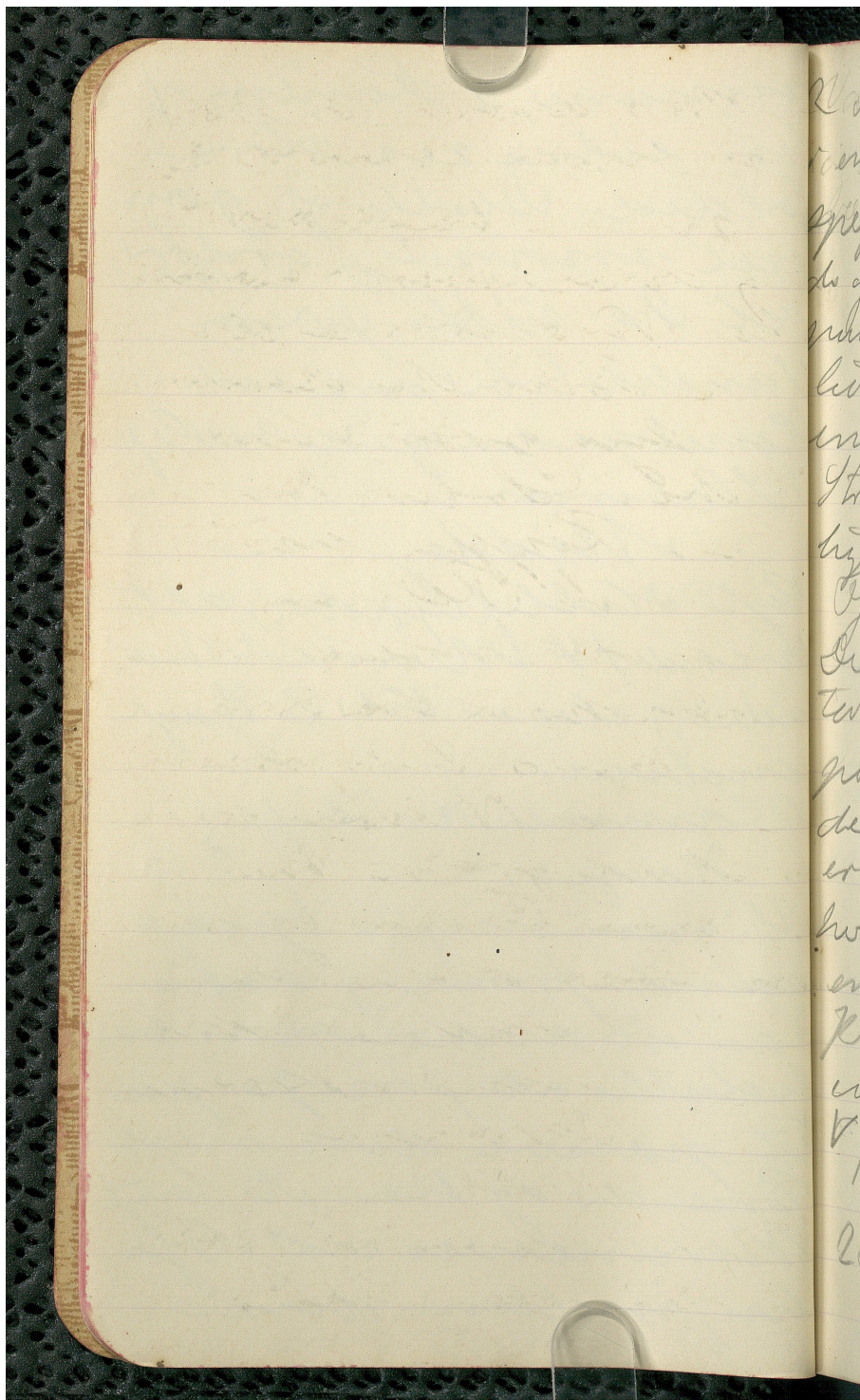
Købt Skillefyndte, alt  
bredd 14 Mennekska  
ade g dør til 3 Gang  
endnu.

Korubent Klud og  
Krage.

Vigaw meget længe  
samt frem og Tanker  
man vil arbejde, men vil  
bestilles at forsyne pro-  
at passere den gamle  
Børn de og her et lille  
Novenernes ind. Ofte  
den, mellem disse

**KILDER TIL  
DANSK  
KUNSTHISTORIE**


NY CARLSBERGFONDET



De Næste sejler om søen  
en Indvi Vardit  
sejler de bygge og fide  
is og over under Land  
uden Nordvinden er de  
lille Boer de dannes  
er lige grønblaa  
strøbe. Solen kommer  
lige i Ryggen med i  
Gjorden Petring  
De er nu mere Vege  
tation paa Skovningen  
paa Gj. S. Side mens  
de paa N. Side kun  
er lidt grønt hist og  
her paa Foden og her  
en Bæk vises med  
Kl 3,50 ankom vi ende  
ende Land i Rogne  
V for Merenup.

Kabisok

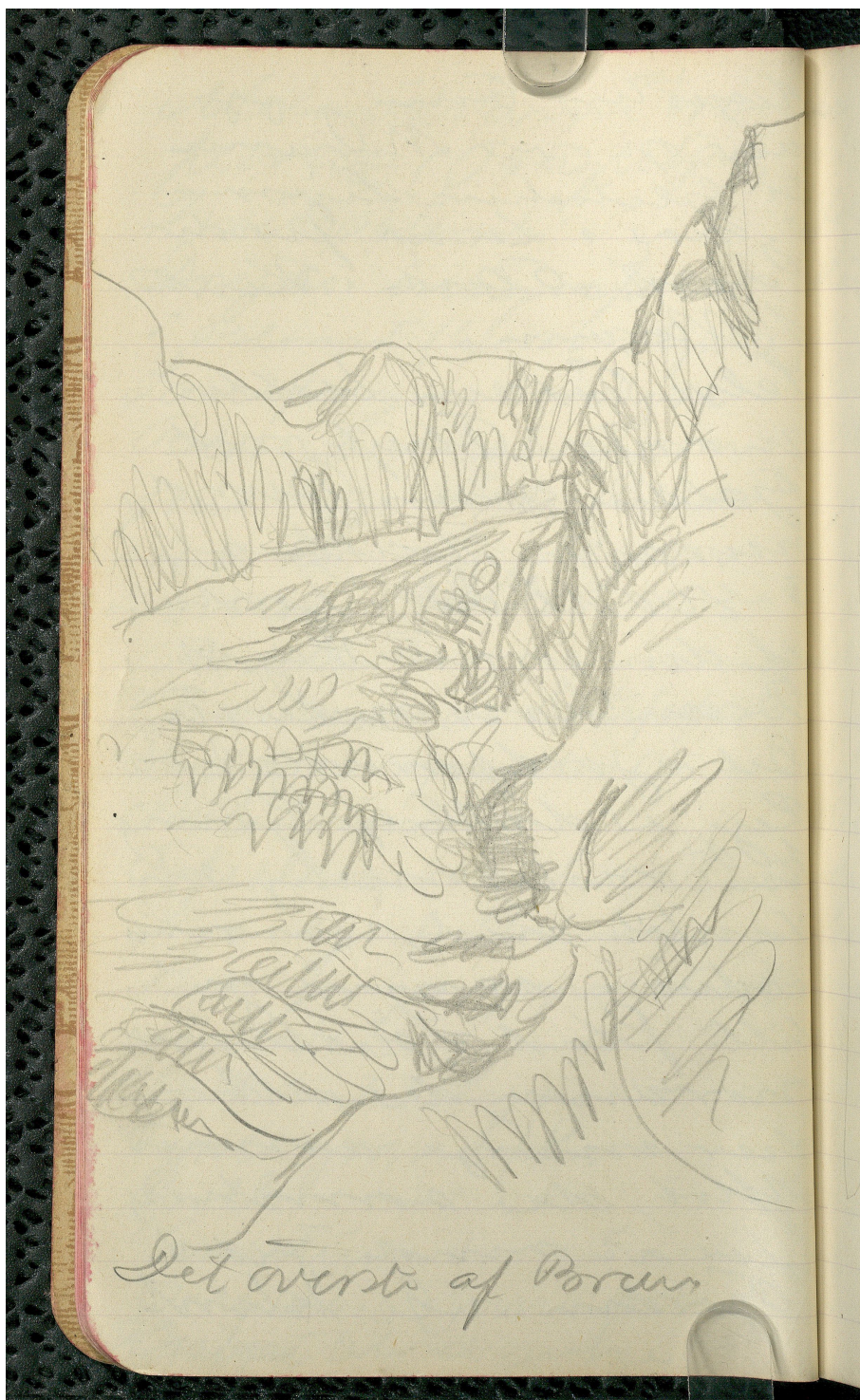
2 Odrishaner af fatis  
vigan. Land

Melanidrum tri  
florum (Oxytropis)  
vidt Blomst  
Dryas integrifolia  
: Blomst (ly. svovlgul)  
Lactifraga vidt gul  
Blomst, halvskam  
gran luge Blomst  
med 3 Ujorden  
i smaa 

Rosetta  
Chamaenerion latifolium  
Ledum grandifolium  
Artemisia  
Topildea (Pentstemon) : Blomst  
svovlgul Valmus  
Lactifraga gyrostachyoides  
Sedum  
Lipkanti Lym  
Tyrola grandiflora  
Bolle  
Cerastium  
Dryas rotundifolia  
Kasique tetragona

is Kupsten Dine og  
saw op over Murene  
i dyletschen Lijerum.  
i Gaas i Land frinde  
i Dand. Plank i Kevle  
i Murene.  
i Selve Boeren holdt  
i i ante i Fluyt med  
i Gjeldne men Bunde,  
i murene strakte sig  
i 3-400 Al ud. Gjorden  
i ad den forreste Væg af  
i Boen blev nedvort  
i Det i jordparret i huss  
i Reg er dakt af Gjorden  
i den vises mange nye  
i Vanløb med, som rind  
i viden og aninger en  
i lille Plad i i Boen  
i murene, de alle  
i der mange seras  
i Afløb, de seras  
i for at rinde ned i  
i Gjorden. I skint

KILDER TIL  
DANSK  
KUNSTHISTORIE  
NY CARLSBERGFONDET



KILDER TIL  
DANSK  
KUNSTHISTORIE

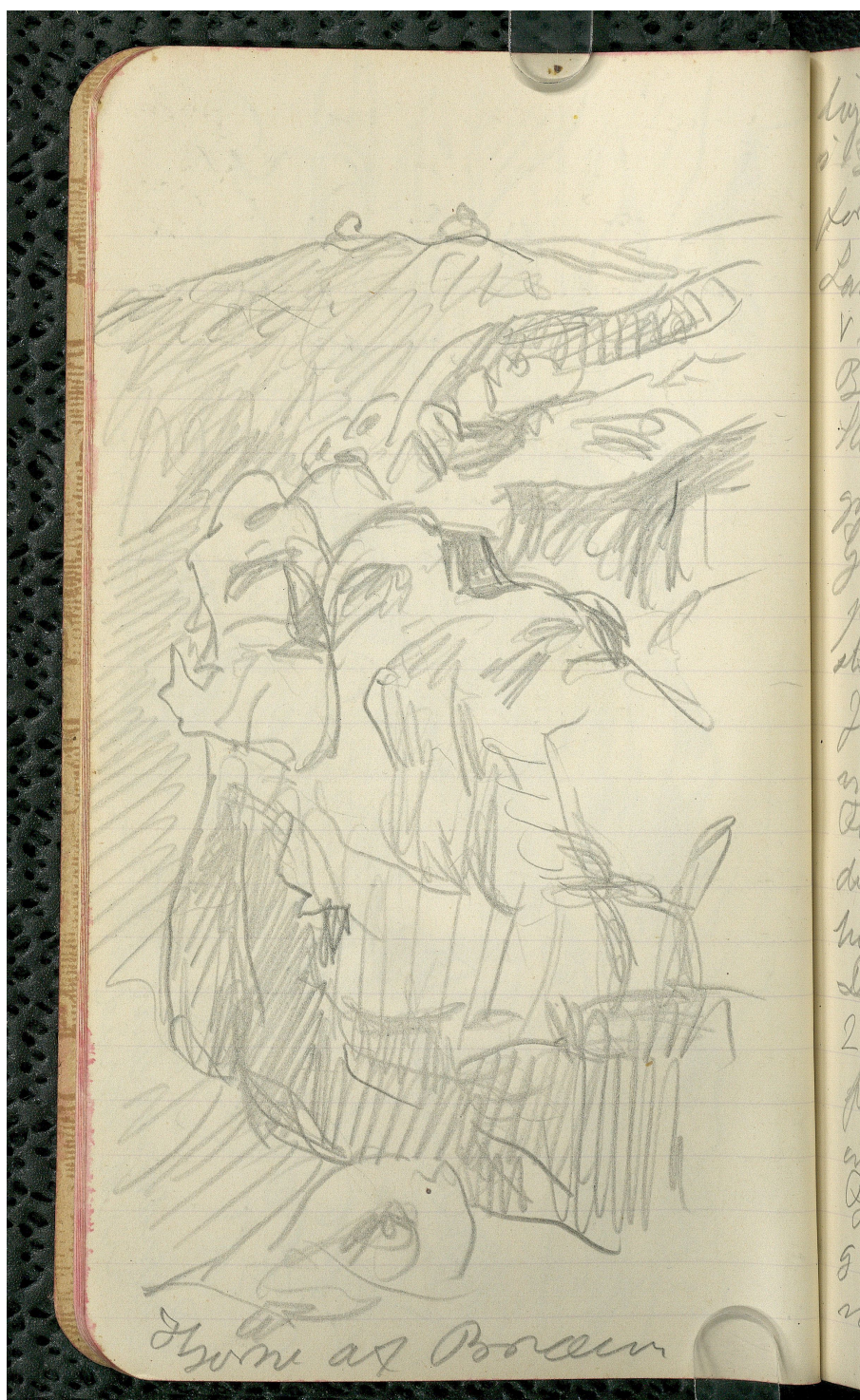
NY CARLSBERGFONDET





KILDER TIL  
DANSK  
KUNSTHISTORIE

NY CARLSBERGFONDET

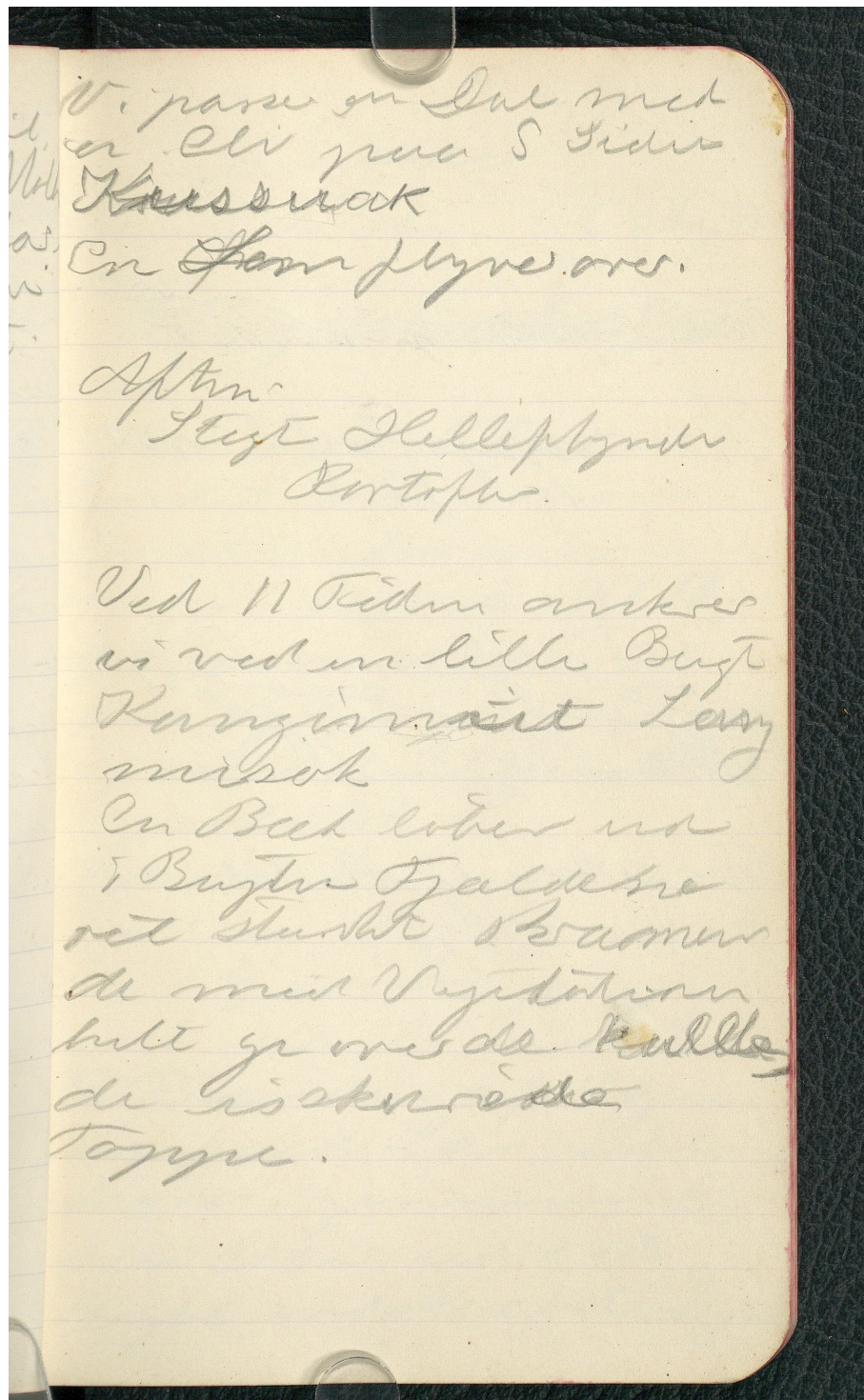


Lige Lidvarevæene (Lidvare)  
3-4 Kammene, alle  
Lidvare med rød F.  
Lange med Morsens  
V. Side. Liden en lille  
Bak med mellem  
Større Lids Lidvare  
gør den bredbladede  
Gedevare med de store  
prægtige hvide Blom-  
ster & Lath Kløver.  
Jeg trapper Schell &  
er vider paa Mag  
Tine og om Pind  
de kammene & liden  
herud 6 1/2.  
Lidvare se 3 Par Lidvare  
2 Skallebryde  
paa Schell skyde  
en  
Gælden hvor Liden  
& kullen paa N. Yder  
nasten kløvetrigt

KILDER TIL  
DANSK  
KUNSTHISTORIE

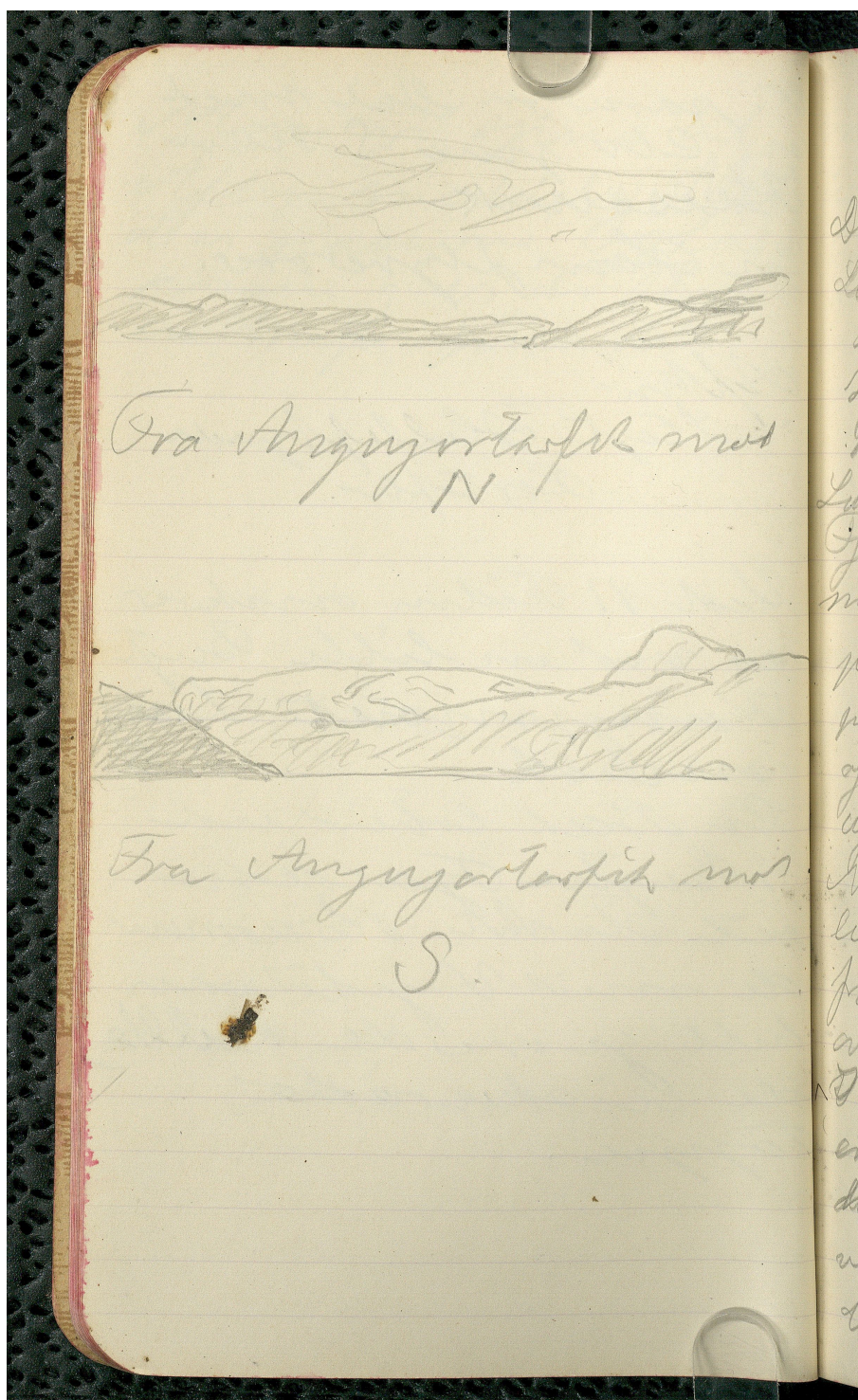
NY CARLSBERGFONDET

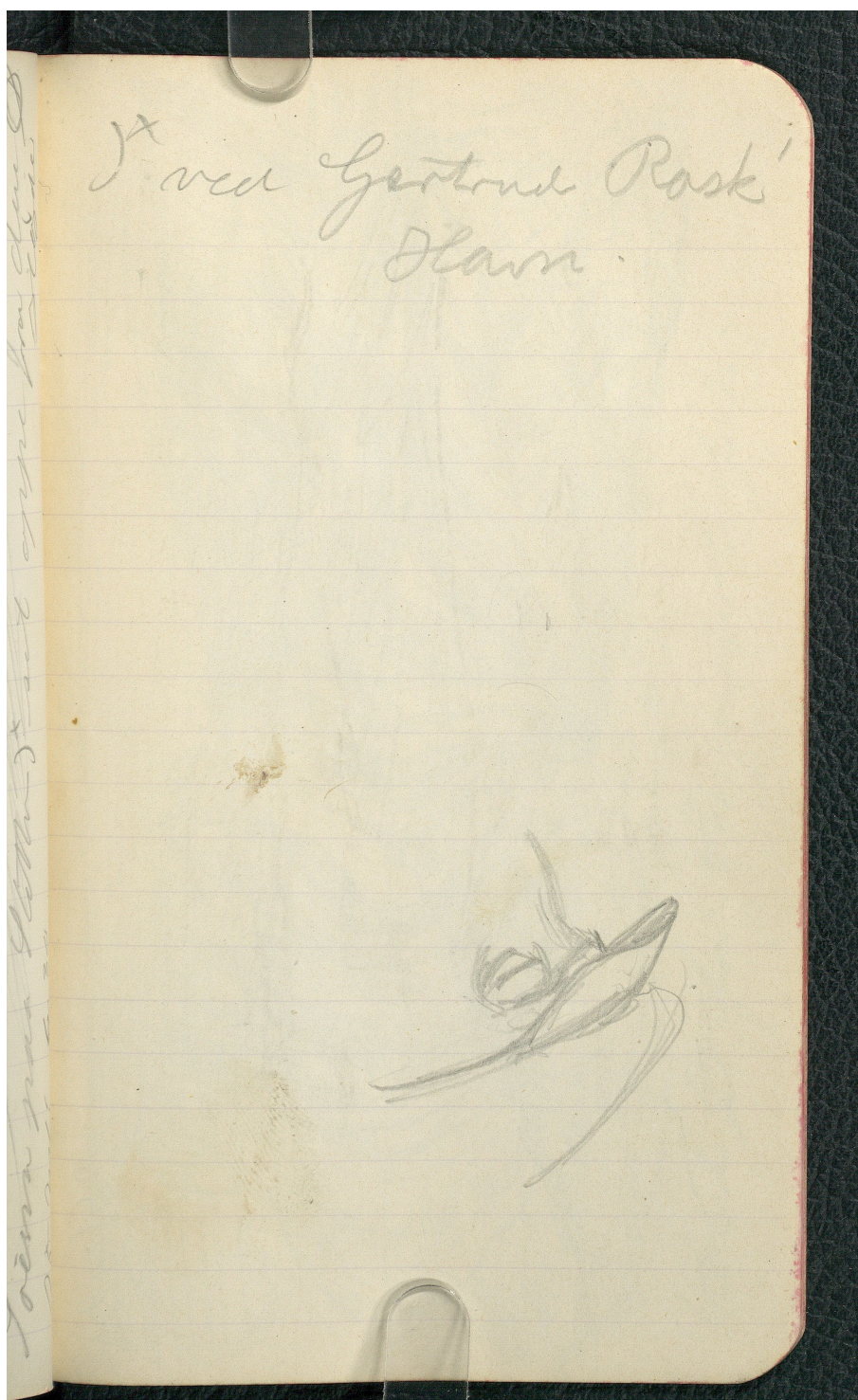
Men vi spise til  
Aften meddelte Mith  
at vi passere Tolas  
korsen & vi drøbt  
en Snige mandet.



KILDER TIL  
DANSK  
KUNSTHISTORIE

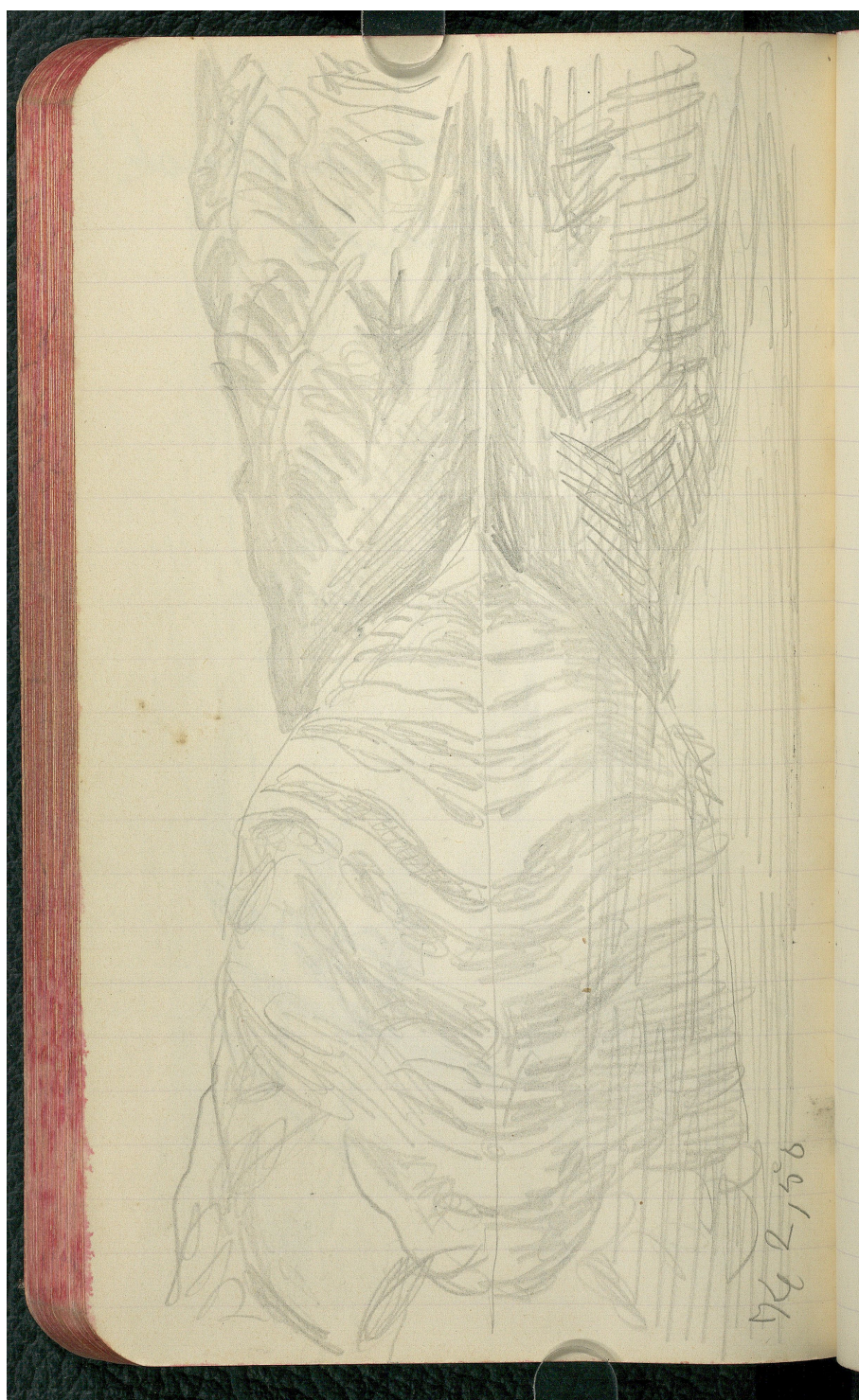
NY CARLSBERGFONDET





**KILDER TIL  
DANSK  
KUNSTHISTORIE**

NY CARLSBERGFONDET



KILDER TIL  
DANSK  
KUNSTHISTORIE

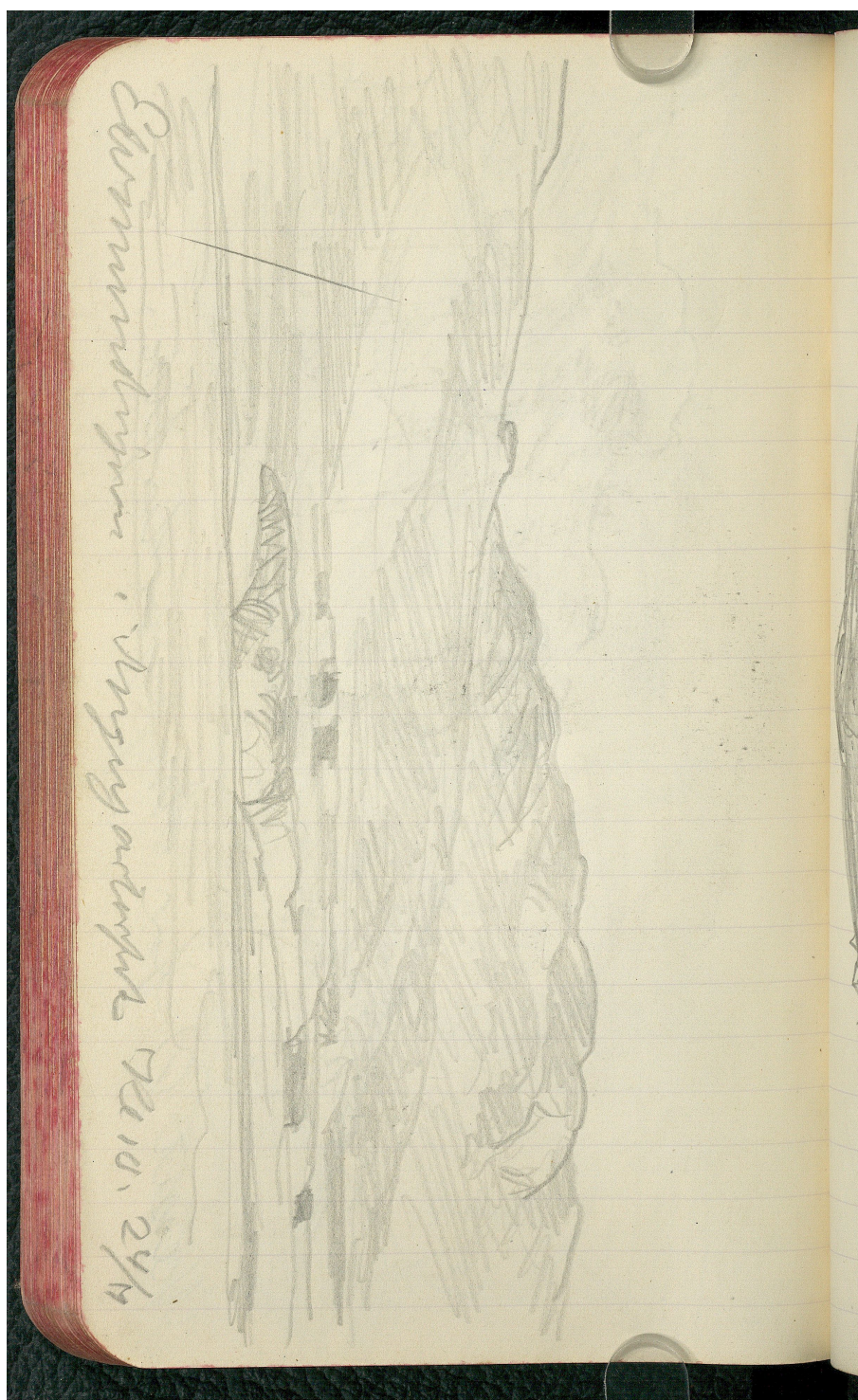
NY CARLSBERGFONDET



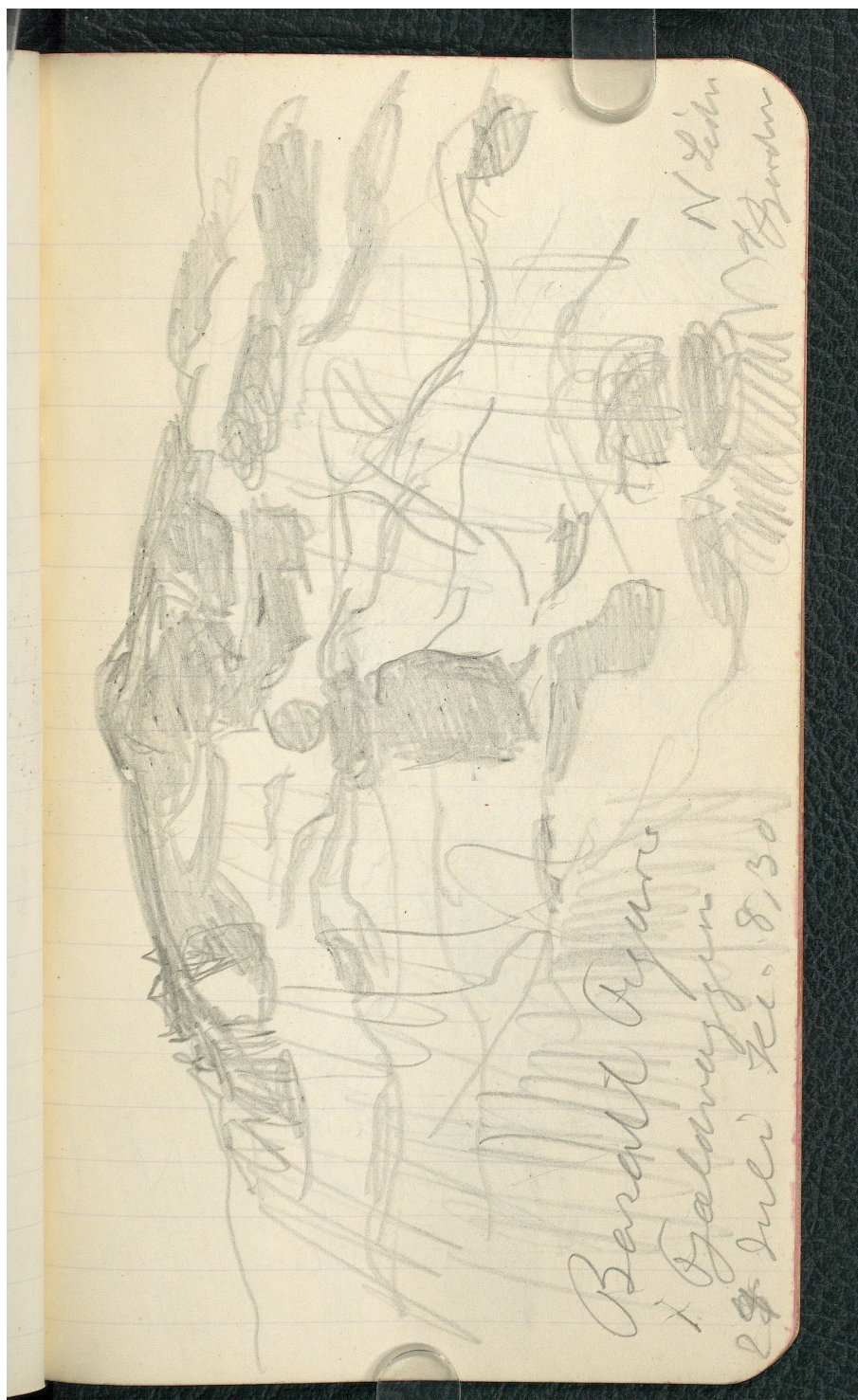


KILDER TIL  
DANSK  
KUNSTHISTORIE

NY CARLSBERGFONDET



KILDER TIL  
DANSK  
KUNSTHISTORIE  
NY CARLSBERGFONDET



KILDER TIL  
DANSK  
KUNSTHISTORIE

NY CARLSBERGFONDET



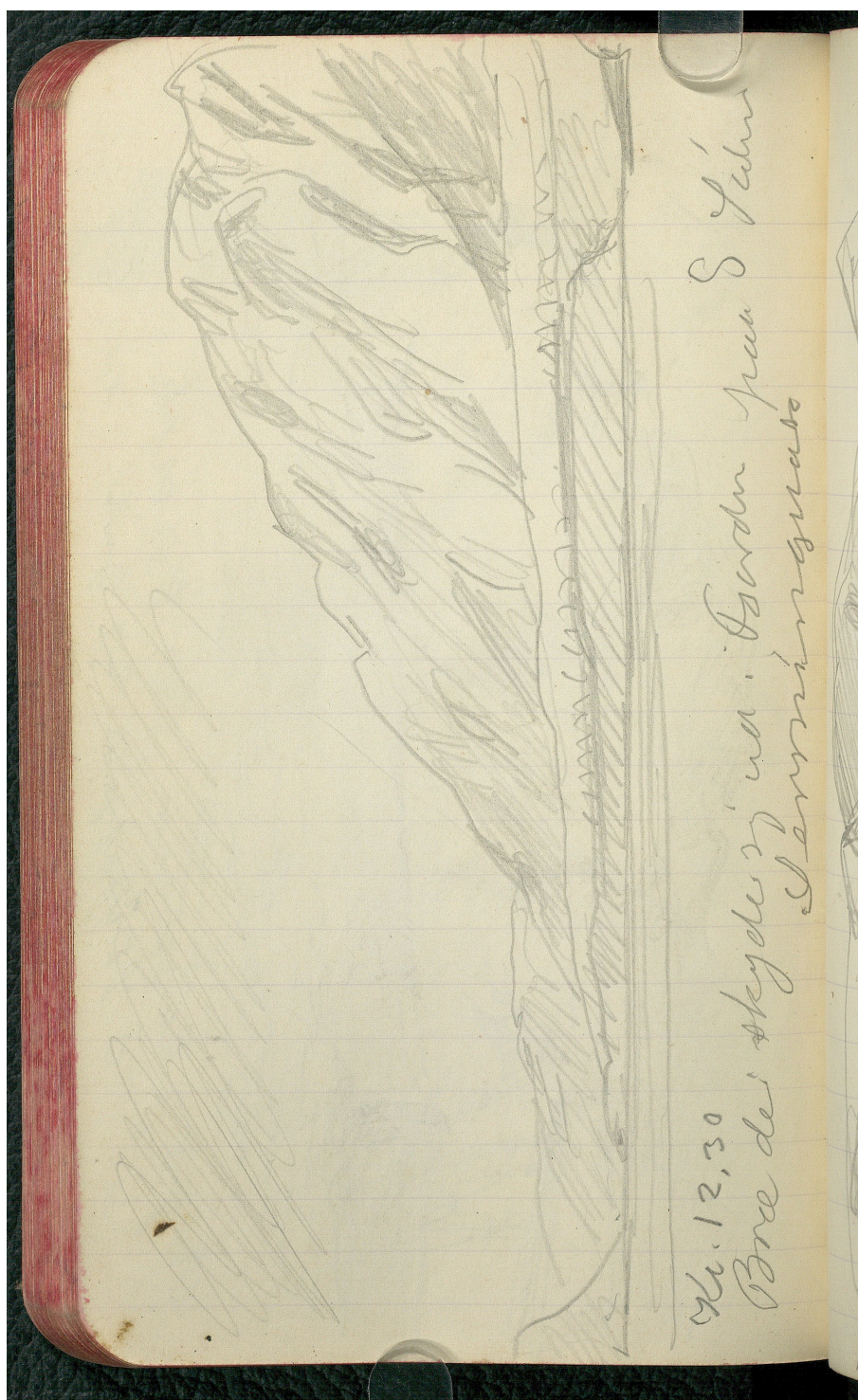
Basaltbæret i  
Fjeldet paa N  
Siden

KILDER TIL  
DANSK  
KUNSTHISTORIE

NY CARLSBERGFONDET



Abryne, Konektaarke ved Kærbæk  
S. Høimøns 27 Jule Nr. 6



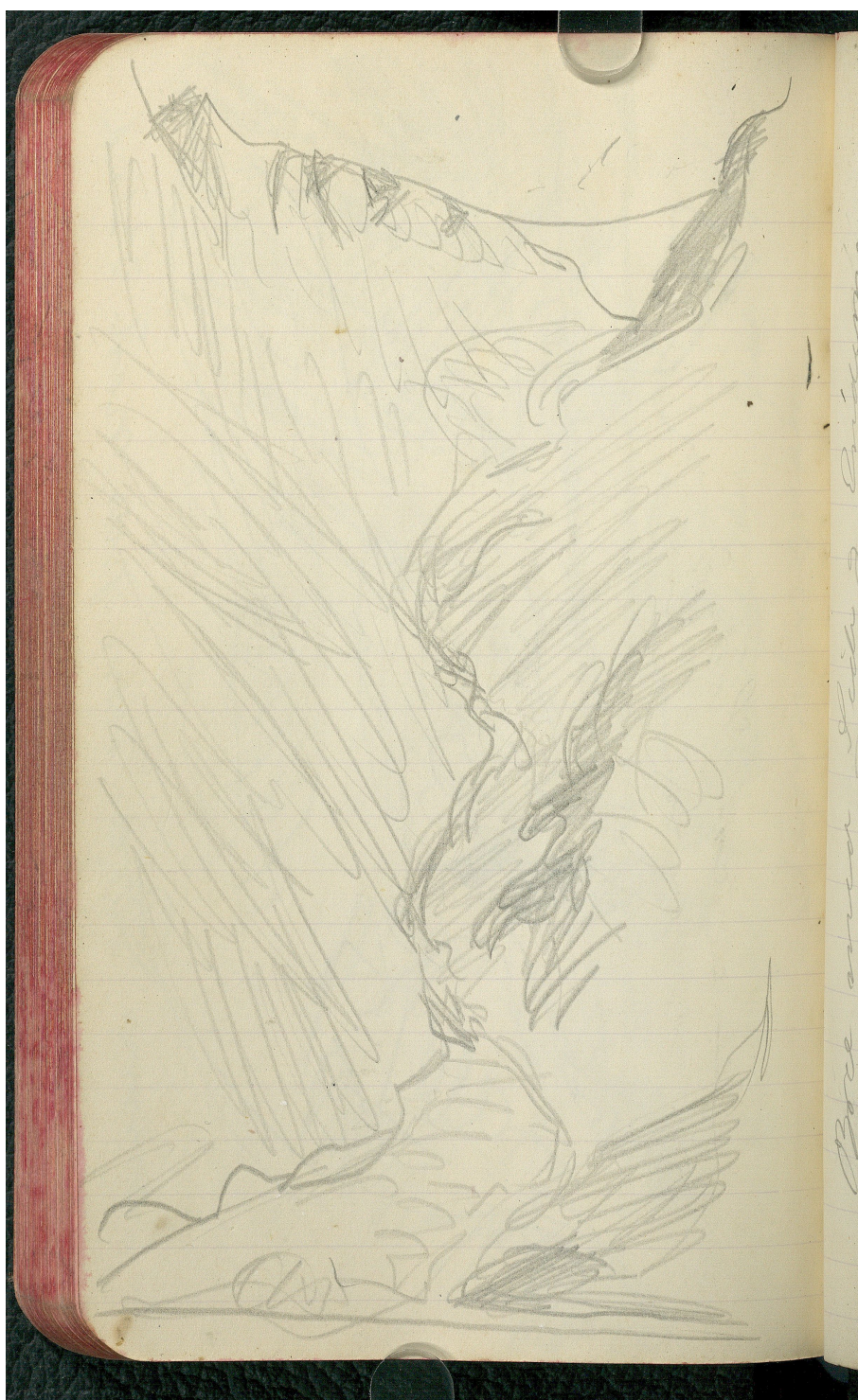
KILDER TIL  
DANSK  
KUNSTHISTORIE

NY CARLSBERGFONDET



**KILDER TIL  
DANSK  
KUNSTHISTORIE**

NY CARLSBERGFONDET



KILDER TIL  
DANSK  
KUNSTHISTORIE

NY CARLSBERGFONDET

