

28. Jun. 1925

FAKTA

Dato:

28. Jun. 1925

Sidetal:

DAGBOG, 1925, 1, side 39 recto - 43 verso

Dagbogens placering:

Det Kongelige Bibliotek

Ophavsmand/nøgleperson:

Johannes Larsen

Omtalte personer:

Juat -

Johan Helm

Eiler Lehn Schiøler

John Møller

Henning Scheel

TRANSSKRIFTION

28 Juni

NV Taage, ved 7 Tiden laver Solen en stærkt lysende Taagebue.

Schiøler og Scheel i Land med JM.

De kommer med en Ryle og en Kjove (mellemparvet), Jon M bliver i Land for at passe paa L marinus. JM kommer med en meget sund L glaucus x) en mørk Kjove og en Lom han fandt død.

Det er blæst op men Taagen er tæt og det er koldt.

Terner flyver om Baaden og inde paa Land ser jeg i Kikkerten en Kjove gaa paa Reden og lægge sig til Rette paa Æggene.

Kl. 9,15 sejler vi videre op ad Fjorden.

•78• [Tegning. Under denne er skrevet:] Udfør Bjørneøen

•79• Terner Kjøver L gl. Tejster

Taagen letter fra N da vi nærmer os Bjørneøen Vi sætter Sejlet.

Mens vi sejler langs Bjørneøen letter Taagen mer og mer. Nordlandet ligger i Sol med enkelte Taageklatter, paa Øen hænger Taagen saa Foden ses og enkelte Steder rager Tinderne ovenud. Store Pletter af drivende gul Klørtang ser pragtfuldt ud paa det dybblaa Vand, og er stærkt besøgt af Tatteratter og enkelte Malemukker Vi gør god Fart for Storsejl og Fok med den friske Vind agterind.

Kl 11,15 passerer vi Pyn-

•80• Rhododendron Dvergpil Polarbirk, Enebær Revling Ulvefod Mos og Lav. Sardlak Pedicularis Græs Saxifraga (de smaa røde Bl Vaccinium ulginosum i Blomst Jarejbenller ¹ i Blomst paa Fjældet.

Pedicularis med gule Blomster med mørk brunviolet Overlæbe.

Ved Stranden Koklear i Blomst

•81• [Læses i forlængelse af det næstforrige]

ten af Bjørneøen og Indlandsisen ses i det fjerne

2 Alker fl. forbi

2 Lommer

Kl. et Kvarter i 1 ankrer vi i Havnen Tatsip Ataa paa Nordlandet.

Efter Frokost. Kl. 2 ½ ror JM Scheel og jeg i Land og mens JM henter de andre gaar vi hen til en lille Sø der har Afløb i en lille Elv ned i Havnen, det hele er Afløb for en større Sø der ligger højere oppe som i en Gryde mellem Fjældene og igen faar et Tilløb fra en meget større Sø (Tarek) længere oppe samt fra en Bæk der kommer fra Fjeldet mod V. Lige før vi kommer

•82• [Tegning. Herunder er skrevet:] Det er graat Resten af Dagen

•83• [Læses i forlængelse af det næstforrige]

til den store Sø ser JM en Rype som Scheels Bøsse stikker til 3 Gange Schiøler skyder den og holdt efterflg Hanen kaglende op paa en Sten, den skyder jeg.

Da vi kommer til den store Sø ser vi at der endnu er en Masse Is paa den. Vi gaar rundt om Fjældet mod N hjem I et mindre Vand Ø for den store Sø

ligger en Ømmert ², som JM forsøger at komme til. Han skyder paa den med Riffel og den forsvinder i Sprøjtet, da vi har siddet i to Min uden at se den igen gaar vi ned til Baaden. Jeg skyder en Lapspurv ³ ☒. Schiøler et Par Ryper, Scheel en flyvefærdig Stenpikker

●84●

¹ Jarejbenller: Det har ikke været muligt at opklare, hvilken planteart der er tale om.

² Ømmert, gammelt navn for islom: *Gavia immer*, som Brünnich oprindeligt navngav *Colymbus immer*.

³ Lapspurv, gammelt navn for *Calcarius lapponicus*: lapværling, tidligere kaldet laplandsværling.

28 Juni

NV Taae. ved 7 T Åben
Lun. Solen er stærkt lys
den Taaebun.

Schindl & Schuller, Lærk
med J. M.

De kommer med en Øye
og en Ryge (mullerfarvet),
som M. bliver. Land for
at passe paa Lærk.

J. M. kommer med en
migt smuk L. glæns
en smuk Ryge og en Lærk
som fandt død.

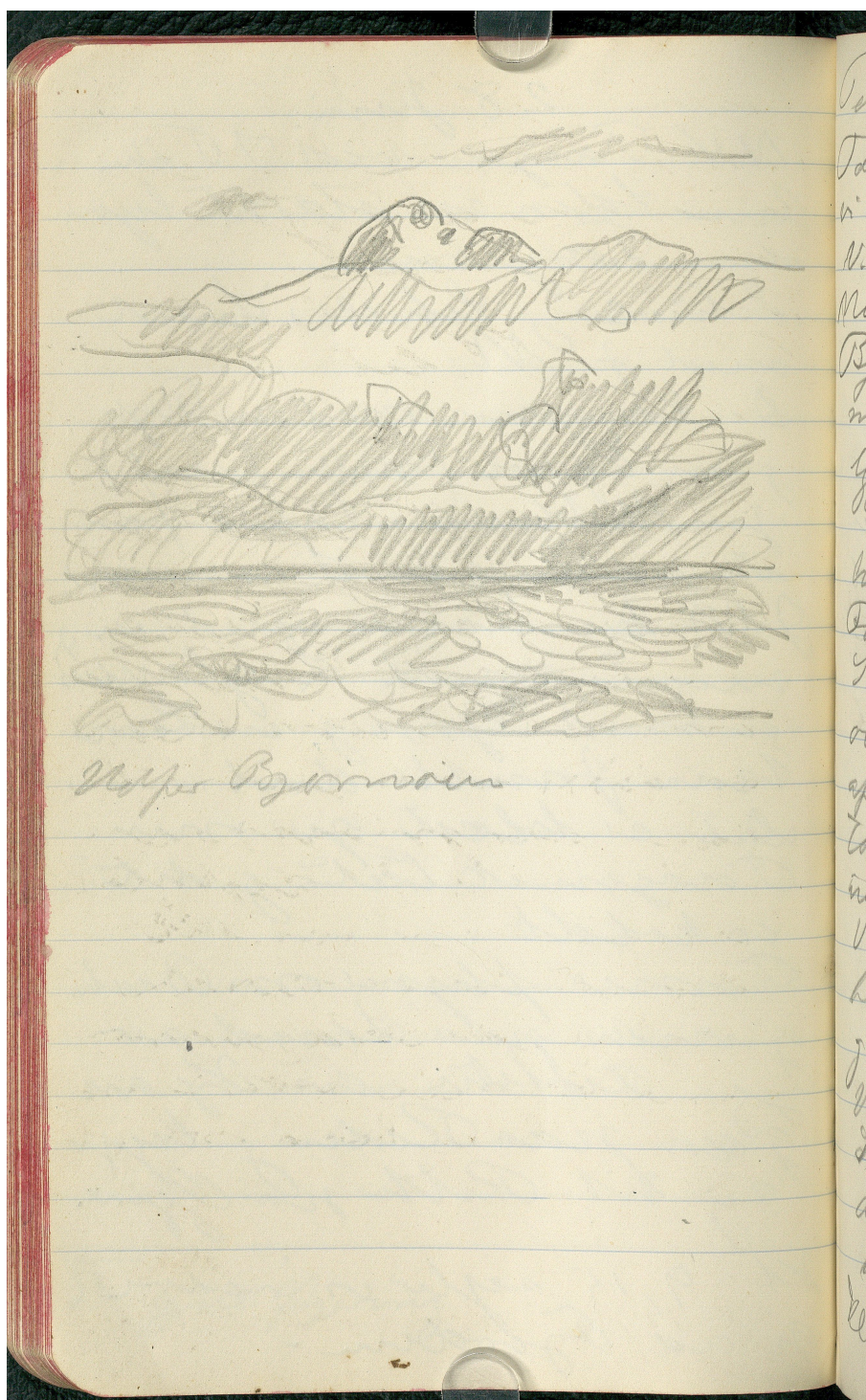
Det er blevet op om
Taaen er talt og det
er koldt.

Taaen flyver om Bauben
og er paa Land og
ff. Tidstid er Ryge
gaa paa Reden og lyse
sig til Reth paa Gjen.

M. 9, 15 seyle is ridne
paa ad Gjorden.

**KILDER TIL
DANSK
KUNSTHISTORIE**

NY CARLSBERGFONDET



Perms Lyone Lgl. Teyts
Tager liden fra Nør
vi mener os Bjørnvin
N. seeth Lgl.

Mens vi syer langs
Bjørnvin liden Tager
med sin Nordland
type; Sol med enkelte
Tagerliden, naar for
vænge Tager saa
Fodens ses og enkelte
Stubs og Tindens
overid. Store Pætt
af Arvants giel Klid
lang ser grønt pætt
ind paa det dyblaa
Vind. og stalt
besigt af Taltvath
og enkelte Maleriet
Vi gør giel Ford for
Kærlighed Pætt med
din friske Vind og
ind.

De 11/15 passer vi Dgn

Rhododendron Iveyi
Palasch. Eriker Rerby
Ulvepod Mrs & Larv
Ladlak Pedicularis hes
Lixifraga de minor rde
Bl. Vaccinium uliginosum
i Blomst (Fragbunde per
Fældet.
Pedicularis med gule
Blomster med mørke grøn
violet Oredabe
Ved Strandens Koglean
i Blomst

ten af Bjarrum og Ind
vendsiden ses i det grøn
2 eller 3 f. høje
2. løv

Al. et kort til anden v. i
2 løv Tatesif Atlas
Paa Nordlandet

af den Trost. No. 2 1/2 var
2 M. Schall og 2. Løvede
mens 2 M. hente de andre
gave vi kun til en lille
Tå de har et flid i en lille
Olv. ned i 2 løv; det
hule er et flid for en større
Lø de byge ligesom oppe
samt i en Gyrdel mellem
Tjældene og i sin faar et
Fald fra en meget stæn
Lø (Tænk) Løvede
oppe samt fra en Bak
der hævner fra Tjældene
svoll V. Lø ved vi kommer

KILDER TIL
DANSK
KUNSTHISTORIE

NY CARLSBERGFONDET



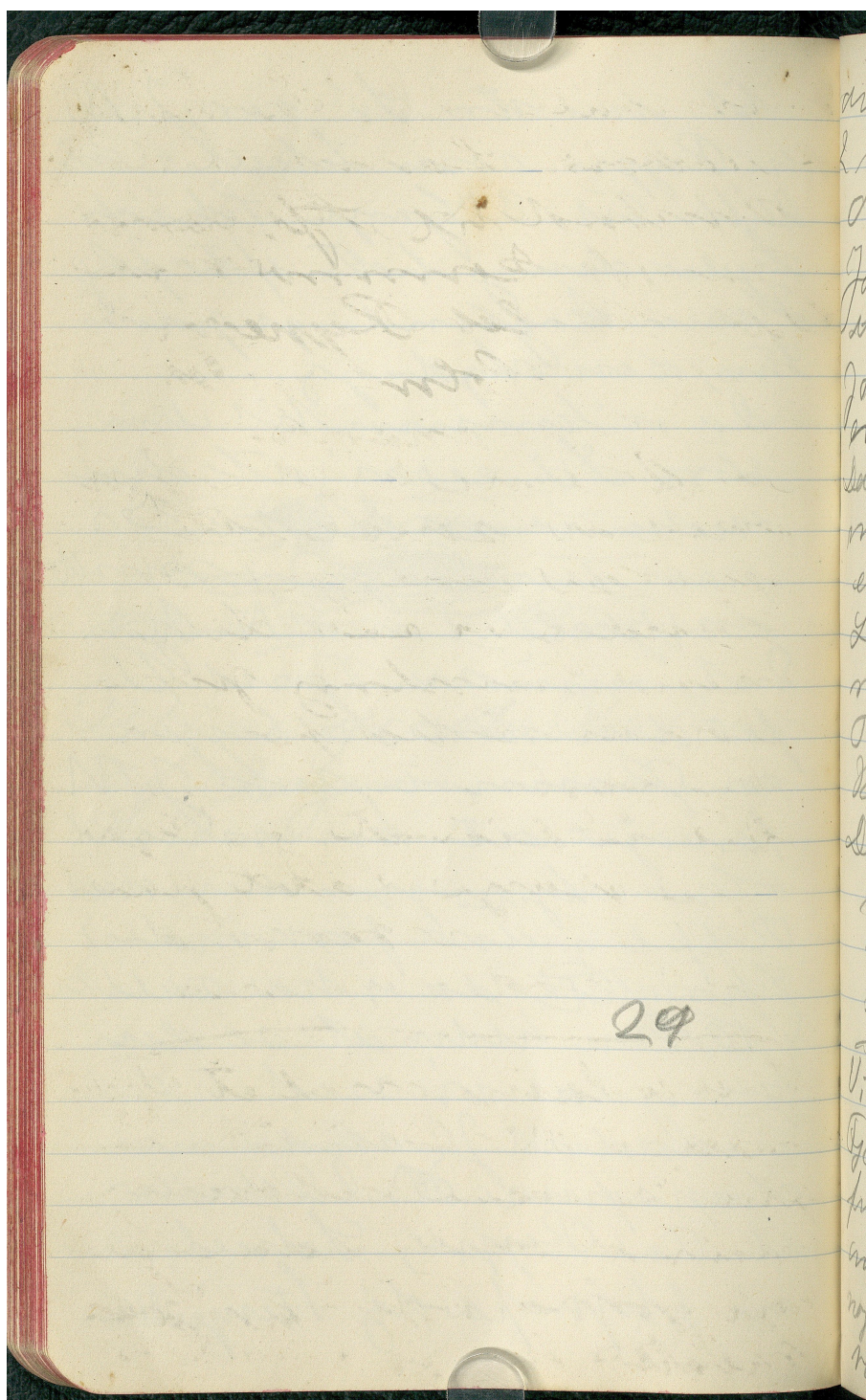
Det er grandt Resten
af Sagen.

Th
an
H
sh
W
K
L
L
L
m
p
m
L
f
m
f
H
R
g
V
g
B
L
st
er

Til den store Sø var J M
en Ryppe som Scheel & Povs
dybde til 3 Gange Schick
skyle den & holdt efter fly
Man kagende og paa
Tun den skyde sig
Da vi kom til den
store Sø ser vi at den
erom er en Masse. Da
paa den Viggen smalt
an Fjeldet med N. Gyn
Det mindre Vand
per den store Sø ligger
en Fjernet ved J M
forsøger at komme til
den skyde paa den med
Rippe & den forvunder
Sprøjtes da vi har kaldt
til Man ved at se den
gaa gaa vi ved til
Badden. Jeg skyde en
Lapsma & Schick
at den Ryppe, Scheel
en flyvepæddig Stenpulver

**KILDER TIL
DANSK
KUNSTHISTORIE**

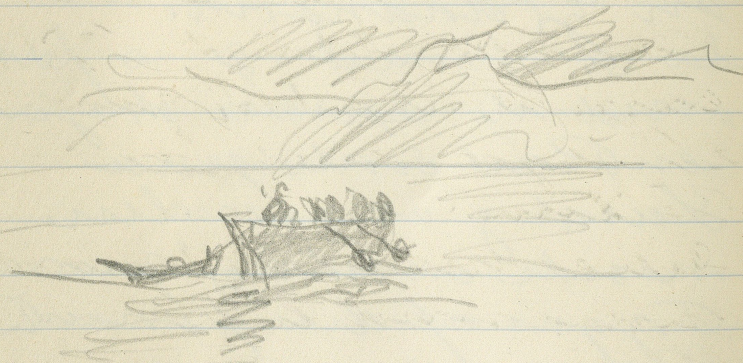
NY CARLSBERGFONDET



Adm. mullernte Sø byge
2 rodste. Lamm
Ombrud til Aflivemed
Jorn M. Lamm med
Joh. Ruld Rypeeg (9)
Johan Colm har skuds
en Graandrit.
Da S. herud & er ferdig
med at spise stryger
en Beer endt paa
Land & vi ser der
nende omkring paa
Togge af den forrest
Skikke.
Det er floret & fdyer
ne Muzis lavt paa
Tjeldne saa vi kan
ser Foder af dem

Vi eyde Lamps med et stykt
Gald, et Par Balle løbr som
paa Solbaans nedover, og
antone multi paa er de
noje grønne Tjeringe, Gas
rabatte her i. Kalken

Jens Møller & Jørgen
varet i Land & Kønne
med 2 L. lanceolatus -
(violet (Aggrig))



10 Kjøbenhavn. Nu
Købt 128 Fjordsale