

16. May. 1923

FAKTA

Dato:

16. May. 1923

Dagbogens placering:

Det kongelige Bibliotek

Ophavsmand/nøgleperson:

Johannes Larsen

Trykt udgave:

Nej

TRANSSKRIFTION

[Side 90, verso]

16 Maj

SO fr. Det graaner op fra

SV. kl. 5 2 L argentatus¹ flyver

forbi Havnen.

8 ½ ° R² i Kahytten

Kl. lidt over 7 gaar jeg

ud til Skoven. Gr ser ud

til Regn og det begynder at

stænke lidt for jeg kommer

derud. Jeg sætter mig ned for

at tegne Egene i Dammen.

en Graagaas flyver over Skoven

Drossel og Bogfinke synger.

Hjem til Middag. Lidt før

Kl. 1)x sejler vi til Skjelskør

Tværs af Egholm 2 Par

Knortegæs. Sortænder 4x x 1x

vist de samme som jeg ser

fra Agersø Havn i Gaar, i hvert

Fald var Forholdet mellem

Kønnene det samme

Maager L. can³ & rid A⁴.

x)12,50

[Side 91, recto]

Blank

[Side 92, verso]

Ud for Indløbet til Skelskør

Fjord en halv snes Knorte

gæs. Inde paa Fjorden

Hejrer (2) Skeænder Skalle

slugere Terner Hætte

maager (Koloni paa

Kidholm) Kl. 1,50 lægger

vi til Bolværket i Skjælskør

Havn. Det har regnet det

meste af vejen.

I Land.

I Havnen Hættemaager, mange

Cypselus apus⁵, Forstuesvaler⁶

Spurve Stære Solsorte fløjter

Bysvaler. Terne flyver over

Irisker Bogfinker Skovspr.
Hættemaage (juv⁷ fra i Fjor)
Op i Byen, Gærdesanger –
Byen rundt i Regn der
bliver stærkere og stærkere og
til Skylregn inden jeg
kommer ombord Kl.
henad 4. Vinden gaar

[Side 93, recto]

Blank

[Side 94, verso]

og Kl. 5 ½ klare det op.
Actitis⁸ flyver lavt over
Havnen pibende
Storm og Regn om
Natten

¹ *Larus argentatus*: Sølvmåge

² [8 ½ ° R = 10,6 ° C]

³ *Larus canus*: Stormmåge

⁴ *Larus ridibundus*: Hættemåge, udvokset

⁵ *Cypselus apus*, Mursejler (Danmarks Fugleliv. Bind 2, Gerhard Heilmann), i dag *Apus apus*

⁶ Forstuesvale: Landsvale

⁷ Ikke udvokset

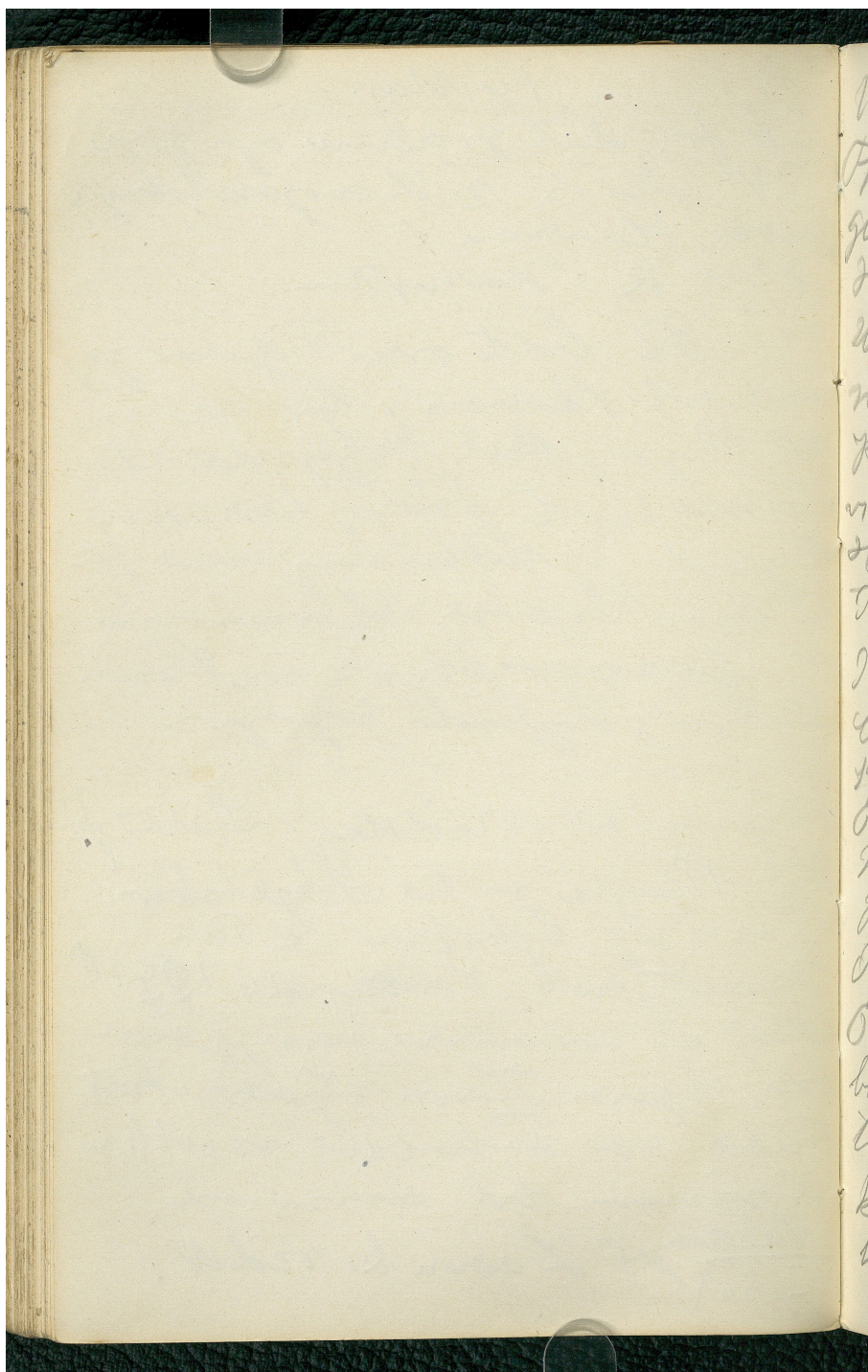
⁸ *Actitis hypoleucos*, Mudderklirre

16 May
SO fr. det grønne og grøn
SV. N. 5 2 2 argeudekuper
færdi klavum.
8 1/2 ° R. Natlystne.
Bl. lidt over 7 gear og
ind til klavum. Et seer
til Ryn, det betyder at
stank lidt frige komme
deped. J. røtten mig ind for
et tegn. Ryn. Sammen.
en G. argeudekuper over klavum
Dobbel, Ryn. Ryn.

Alum til Midday. Lilt for
det. 11. Ryn. til Skjelskir
Over af Lyhorn & Par
Kortjag. Fortande 49918
vint de samme som y ser
fra Ryn. Klavum: G. ar, i hnt
Pala var Fortoldet mellem
Klavum det samme
Always L. ar & ridet.
x/2, 50

**KILDER TIL
DANSK
KUNSTHISTORIE**

NY CARLSBERGFONDET

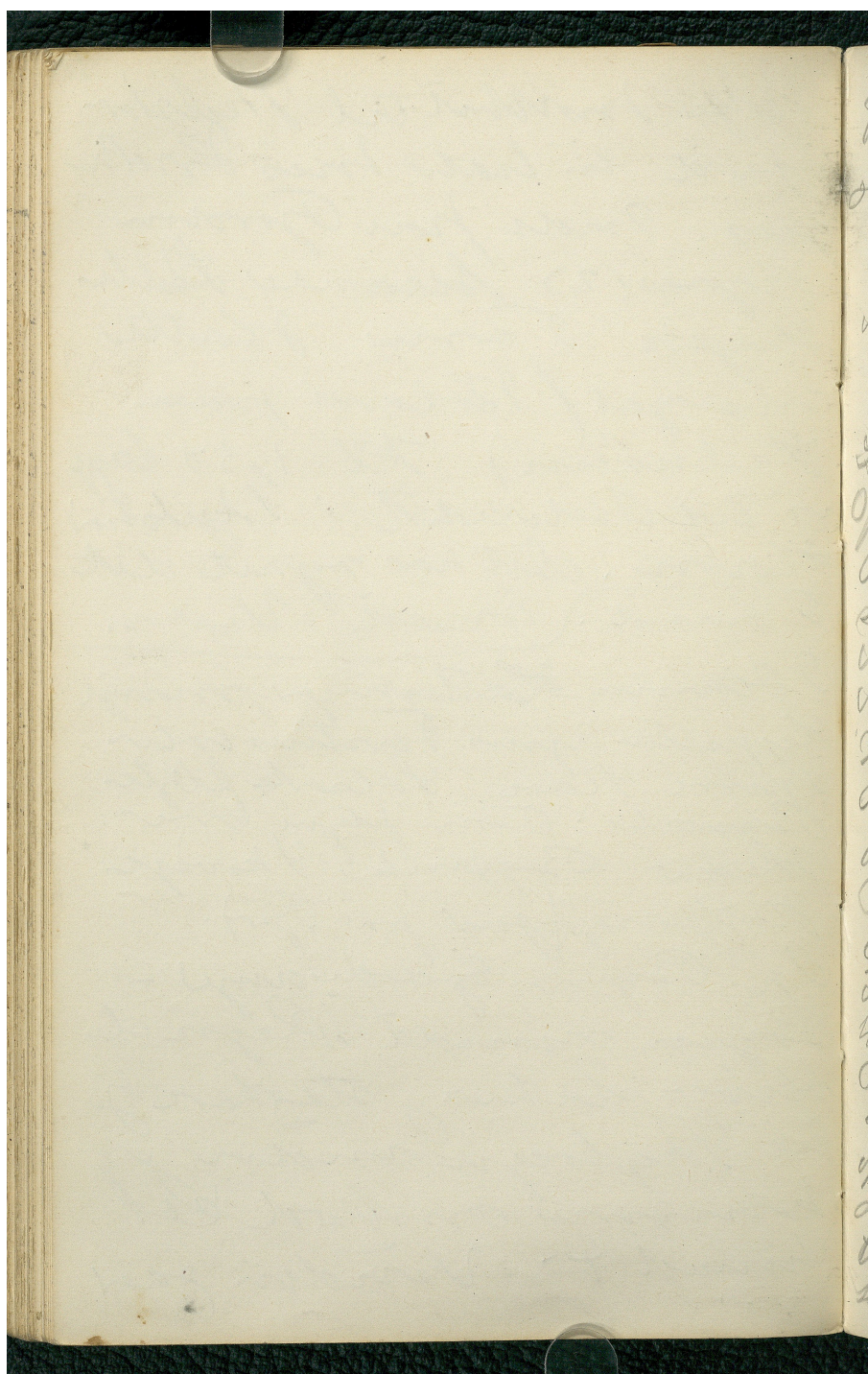


Udges indskud til Skulptor
Fyrd en halv tres Kroth
gues. Under fra Fyrd
Hjort (2) Seanae Halle
Hjort. Fyrd Hatten
mange (Koloni fra
Kilholm) Kl. 1,50 legge
vi til Belvedet i Skulptor
Hjort. Det har rynt det
i Land. med Hjort.

I Hatten Hatten, mange
Lyselun og Fyrd
Hjort Hatten Hatten
Hjort. Fyrd Hjort
Hatten Hjort Hjort.
Hatten Hjort Hjort.
Hjort Hjort Hjort -
Hjort Hjort Hjort de
blive Hatten Hjort
til Hjort Hjort Hjort
komme Hjort Hjort
Hjort Hjort Hjort

**KILDER TIL
DANSK
KUNSTHISTORIE**

NY CARLSBERGFONDET



g. Kl. 5 $\frac{1}{2}$ klavedit op.
Actites flyves langt over
Stammen pindarbe

Konny Regn om
Natten

17 Maj

LV. Storm

Op. Regn kl 8. Ved Kisten
Blævsing 4 p. Regn. De Guld
søge søge.
Ved den Tømmersuden Langt
Været.

Thiit Vigtig. Tørre (H. malle
Rage. + Kallergalm forsvat over
dove Stommens Tuden Tude
Tømmersuden. Regn. Murede
Gulde. Tude. Løvsing. og
Murede søge i en Vane de
højere over Vandet.

Torre sleser ned, forvunder
under Vandfloden kommer
op med en lille Fisk som
den forsvares sig at sluge i Fly
ten, salth og saa paa Vandet
sluges den og er oppe i en vand