

2. May. 1923

FACTS

Date:

2. May. 1923

Diary location:

Det kongelige Bibliotek

Creator/key person:

Johannes Larsen

Mentioned people:

Knud Kyhn

Printed version:

Nej

TRANSCRIPTION

[Side 6, verso]

2 Maj.

Kl. 4,35 kommer Solen frem
over Horisonten. Jeg purerer Peter
sen ud. V. jævnt graat med
en smal Stribe klart hvor
Solen staar op.

kl. 51/4 trækker Maager, Krager og Al
liker (13) over. Stærene Fløjter
Kl 5,20 sejler vi det begynder
at smaaregne men holder
hurtigt op igen. SV. Mellem
Vresen og Tønden paa Vengeancegr.

[Side 7, recto]

Blank

[Side 8, verso]

som vi passere Kl 7,10 en del
Ederfugle og Fløjelsænder. Det bliver
Tykning men kl. otte, er dog sta
digt graat. S for Glænø en
Flok (ca 50) Knortegæs langs et Strøm
skel. Udfør Karrebæksminde
mindre Flokke af Sortænder
L. canus¹ Udenfor Havnen 3
unge Ederfugle (x x + x) Kl. 10,15
Lægger vi til Bolværket. Der kom
mer Tykning igen. 2-3 L can Graa,
sp. Skovsp. Stære fløjter og Lærkerne
synger, Bogfinkerne synger. Irisker
+ Stenpirkere Vipstjr. + Jordsvaler²
+ Bysvaler + Forstuesvaler³. Henter
Friis Paa Hotellet Kyhn⁴ kommer
til Frokost Stærk Tordenbyge med Lyn
mens vi spiser saa Solskin og Lærke
sang. Terne (vist hirando⁵) udefra
langs Havnen Varmedampen
driver fra Lægterne langs Bolvær

ket. + Strandskade flyver over.
Engpiber.

[Side 9, recto]

Dybsø 239,4 T. Ld

lang lav Ø højest mod

Enderne ved Svinø og Enø
hvor den falder af mod Str
med stejle Lerklinter, den
midterste Del bølget med
mange flade ferskvands
damme. Den nordlige
Del Strandeng. Fra Midten
af S Kysten skyder sig nogle
Revler ud mod og
strækker sig over til Enø.
Ingen Buske eller Træer
undtagen i Haven ved Hu
set der ligger ved Sø Enden
ved Løbet mellem Øen og
Svinø, samt en enlig
Tjørn paa Hjørnet af Klin
ten S for Huset
Der samles ca 25000 Maager
Æg aarligt.

[Side 10, verso]

I Land med Kyhn og Friis
over Broen langs Str til Enø
Lærkerne synger, L canus langs
Str. Viber over Engene L can
paa Bundgarnspæle Hættemaage
(2) Jordsvale Redehuller i en Grus
aare i Lerklinten.
Mange L can og rid ofh[ulæselig] i

Sejlrud [ulæselig]. 4 Krikænder letter
fra Stranden nedenfor Klinten
Stære (2) Lille Regnspove
Rødben Krager Viber
Tilbage langs N Stranden –
Bomlærker Irisker Ryleflok
og ad Vejen
Viber og Svenskirisker (2 x x og x)
paa en tilsaaet Roemark
Engpibere Gulspr. Vipstjert.
Løvsanger ved en af Gaardene
Irisker. Graasp. Bogfinker
Præstekraver Rødben
Ved Broen + Gul Vipstjert
Ombord Kl godt 5

Bogfinkerne her er meget flittige
Sangere med et usædvanligt langt Slag.
5 Gravgæs flyver over mod
[Side 11, recto]
Blank

¹ Larus canus: Stormmåge

² Jordsvale: Digesvale

³ Forstuesvale: Landsvale

⁴ Knud Kyhn, 1880-1969 maler, tegner og keramikker

⁵ Sterna hirundo: Fjordterne

Bilthekningen og John Lars
Reynolds i Tysk,
Ved Testamentskom 2 Georgen
ved Christiansborgs L. con.
Storm. U. gære Malmus
Kundskend Kl 11,10 efter at
have bjerget Risten af Styrket
og bestemt os til at vide rind
til Hymnerna blev rig og. Leds
Kl 12,10 medtog af Leds Boy
som er tillægget Risten af
Lager hos. Leds Uden Oresten
Georgens 1 Uere Driske
Georgens (e)

2 Maj.

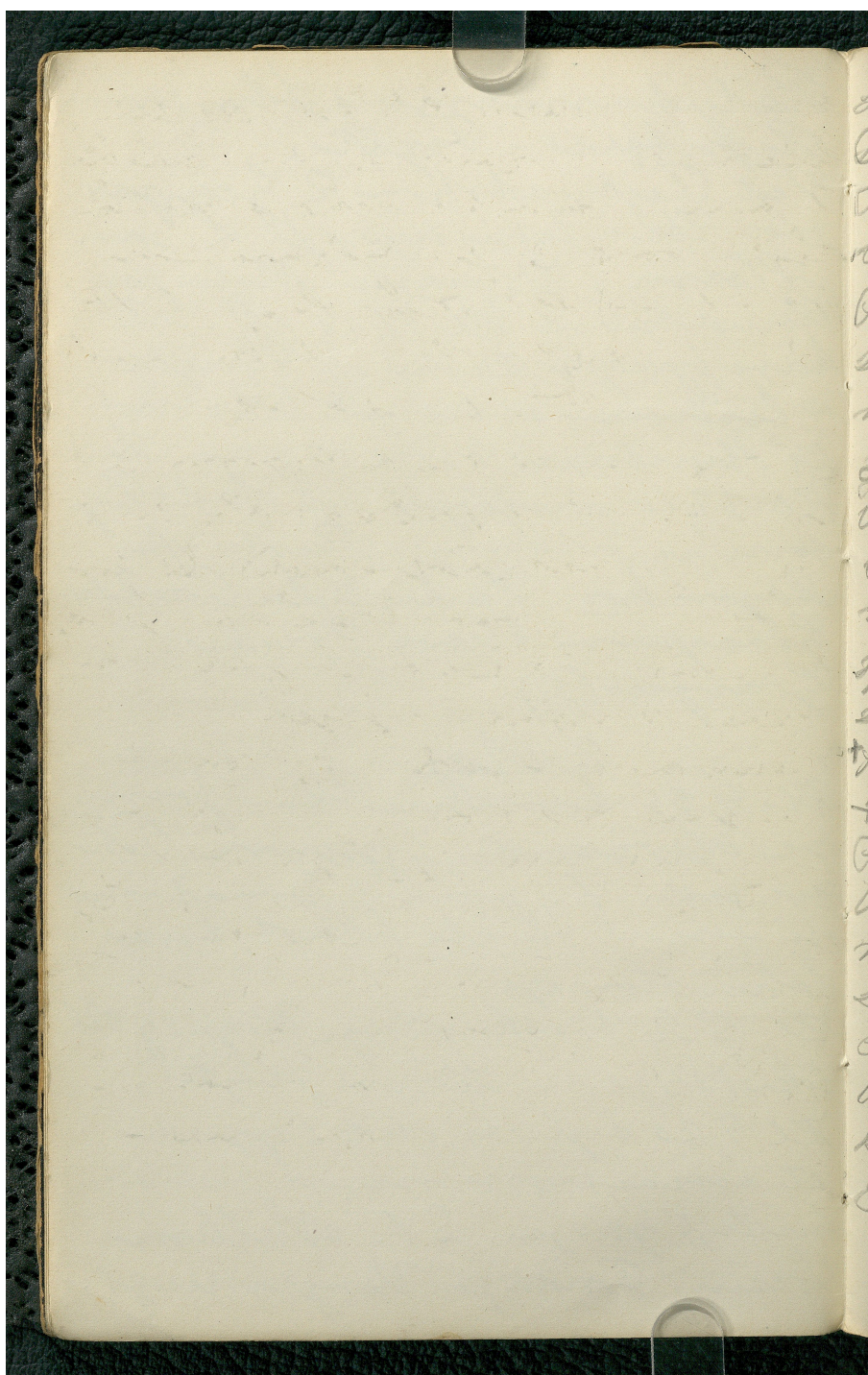
Kl. 4,35 kom ind John fra
ov horisonten. J. gære Peter
som ud. V. gære graat med
en smul hvide klart blev
John stuv op.

Kl 5 1/4 trakte Mays, Rogen og Al.
Leds (13) som. Hæren fløjt

Kl 5,20 syde vi det begynde
at imødekomme men tulde
hvert op. gm. S.V. Malmus
Vores og Torden paa Vengearnegt.

**KILDER TIL
DANSK
KUNSTHISTORIE**

NY CARLSBERGFONDET



den er paa 7. 10 en Del
Ederpige, Fozilsander. Det bli
Tjefang som kl. ather, er dy sta
nigt godt. S for Glien's en
Dok (ca 50) Kooritus lang et Han
skel. Udfør Kooritakommite
mindre Tolk af Fortlender
L. Carnus. Udfør Lamm 3
en Ederpige (30 kg) Kl. 10, 15
deger i et Bolvasker. De kom
me Tjefing i en 2-3 L am. Graa,
sp. Skov. Hare fligie, Leberne
eyne, Borspales syner. Viker
+ Stenpalle Ugrub. + Prodsvale
+ Bysvale + Fortlender. Hent
Fris paa Statthalter Kyster korrige
et Fooker Hat Fortlender miden
nuso i - spin saa Talskin, Leber
say. Deere (vint hionde) udfør
Lamm. Varmredningen
doire fra Lejlon lang Bolva
ket + Strandskade flyve over,
Erypiter

Dybes 239, 4 T. Ld.

lang Lav af træstamme mod
Enderne ved Trini; End
hvor den faldt af med 4 ft
med stejle Lechlinde, der
midlertid del løst med
mange flade fløthvands
dammene. Den nordlige
del Strandby. Fra Midten
af S. Kysten skydes sig nogle
Kvæle ud mod og
stodde sig over til End.
Ingen Børste eller Træ
erestagen. Men ved den
et der ligger ved S. O. Enden
ved Lobet mellem Fug
Trini, samt en enlig
Tjørn ved Hornet af Blom,
en S. for den sid.
Der samles ca 25000 Møge
og avligt.

I Land med Kyst, Fris
ove Bræn langs H. til Eng
Lachum spyr. I carm langs
Hr. Uverove Engen I car
nua Bændgaardene Hattunge
(2) Indvold Reddelt i en Gode
sare. Ioklinth
Mange I car & ved af
Rejona. 4 Krokene lth
fra Hattunge endes Klinten
Teest (2) Lille Rejona
Riddem Koye Vibes
Tilbye langs N. Hattunge -
Bændlade Vider Rejona
og ad Vigen
Vider og Hattunge (2) 18/19
sare in tilvænt Rejona
Cryphus Gyldige. Vindstet.
Løvsone ved in af Gylden
Vider. Gylden. Rejona
Ovæstebane Riddem
ved Bræn + Gul Vindstet

Ombord 11. juli 5

Bopinkem her er meget af H. H.
Janyne med it usede an
lygt langs H. H.
5. Gange og H. H. over sand

**KILDER TIL
DANSK
KUNSTHISTORIE**

NY CARLSBERGFONDET

