

26. Sep. 1922

FAKTA

Dato:
26. Sep. 1922

Dagbogens placering:
Det kongelige Bibliotek

Ophavsmand/nøgleperson:
Johannes Larsen

Trykt udgave:
Nej

RESUMÉ

Dagbogen er en natur og fugle beskrivelse af rejsen med sejlskibet "Rylen".

Rejsens formål er indsamling af materiale til Achton Friis, "De Danskes Øer", der på 1.200 sider i 3 bind beskriver livet, naturen, historien og kulturen på de danske øer i 1920'erne

TRANSSKRIFTION

26 Septbr

Kl. Solskin Kl. 6 ½

Det har dugget stærkt
Ovre paa Falster ligger
der flere Steder lave
Taagemasser hvoraf Træ
og højere liggende Bygning
er rager op.

3 Hættemaager flyver forbi
Havnen

Kl 8

cykler jeg ud i Skoven
Musvitter Kragerne skri
ger i Trætoppene.
Mejser Bogfinke og Kvæker
finker høres I de unge
Ege er der Edderkoppenet
med Dug paa i alle Top
pene. Skovskader
Rødhalse.

Et Par Skovskader kommer
over Lysningen i bløde
Kast og en Rødhals kom
mer ud på Vejen for at
drikker af Hjulsporene

Side 123

Blank

Side 124

Aaben Plads med Høje
Bøge paa en Bakkeskraa
ning mod Str mod Kal
lehave.

Krager Mejse Ringduer
Løvet drysset fra Bøgene
Hvide Skyer kommer dri
vende fra Ø. Skovskade

En Musvaage skriger
langt borte og Kragerne svarer.
Solsort høres
Halemejse og Blaamejser
Gærdesmutte høres og
L marinus¹ skriger ude
fra Stranden.

TEGNING

Halemejse med helt hvidt
Hoved og var med brede sorte
Kindstriber
Bogfinkeflokk ([ulæselig]
der høres Kvækerfinker
mellem dem.
2 Halemejser med hvidt Hal
3 det samme.
En Flok Ringduer larmer
ud fra Skoven.

Side 125

Blank

Side 126

Videre gennem Skoven ud
til Stranden.
Solsorter. Paa Sten ude i
Stranden flere L marinuser¹
en Hejre kommer lavt
over Vandet og sætter sig
ved Siden af den ene
som Øjeblikkelig fortrækker
Rødhalse og Mejser høres
fra Skovkanten. Fuglekonger
mens jeg sidder og tegner ved
Skovkanten kommer en Flok
Sortmejser ved Siden af
mig . Musvit, en Flok
Halemejser
Hjem til Middg.
en Musvaage kreser skri
gende over en aaben Plads
i Skoven. Rødhals Mejser
Ved Havnen ses en Spur
vehøg paa Vej til Stubbe
kjøbing
Hvid Vipstjert

Op paa Øen og tegne

Kl 2

Side 127

Blank

Side 128

Tegner en Gaard ved Møllen

Rødhals

V paa og tilbage til Marius²)x

hvem jeg tegner.

Irisker. 3 Pibeænder kom

mer og vil gaa ned i

Mosen men betænker

sig da de ser en Pløje

mand og flyver atter

bort.

Grønbenet Rørhøne

Hjem til Aftensmad

Kl 7 ³/₄ er det stjernekl.

I SV er der en Skybanke

hvor Maanen sidder

Utydeligt i Kontur,

over denne med M

som Centrum en stor

lys Halvcirkel

Skybanken forsvundet

og det bliver helt stjerne

klart.

Side 129

Dysse

¹ Larus marinus: Svartbag

² Ukendt person

Næsten stille og N. Rind

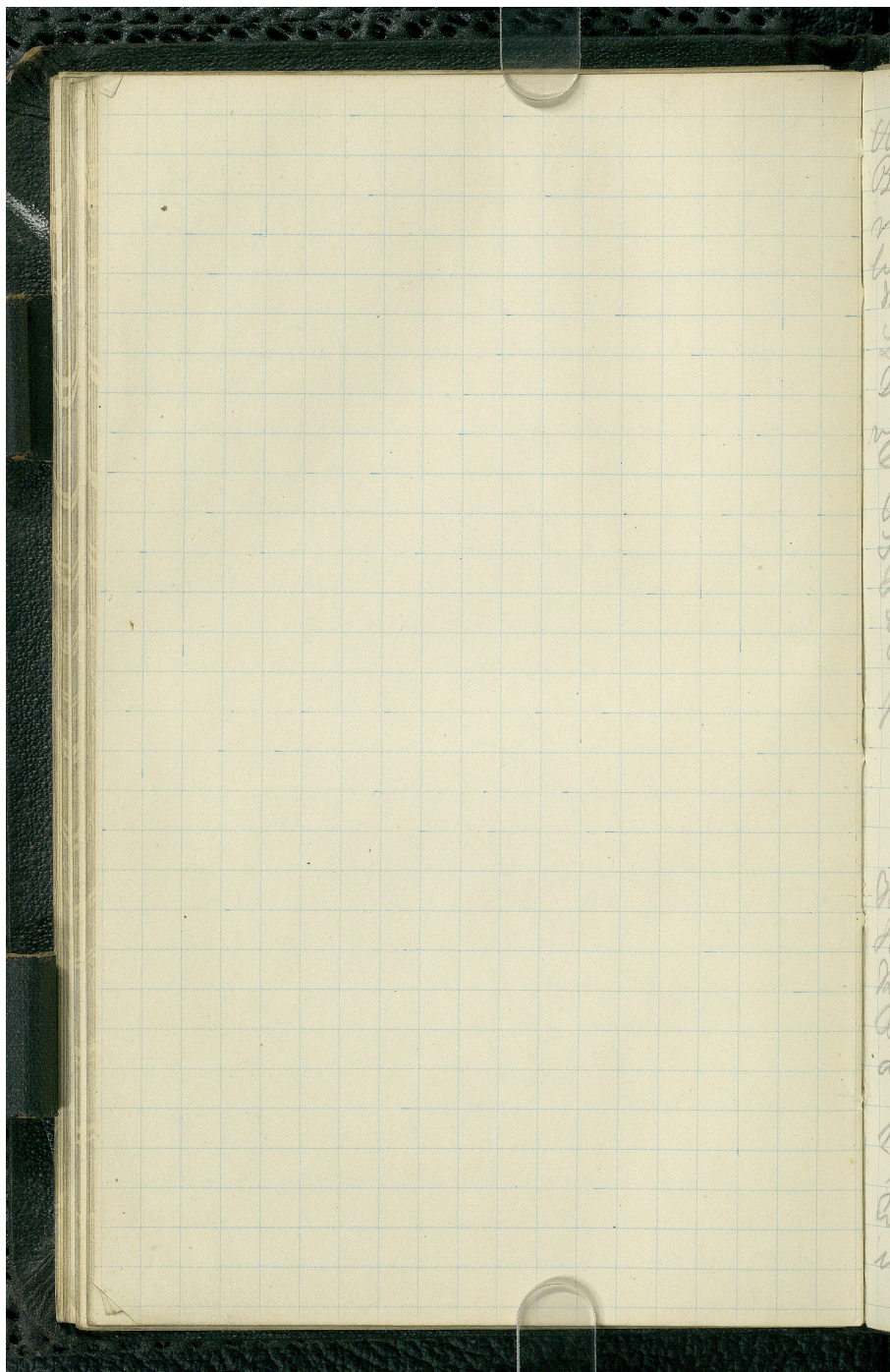
26 Septbr.

Bl. Solskin Kl. 6^{1/2}
Det har duggel startet
ovre paa Tænderne
og flere steder lave
Tænderne hvorof Tænder
og høje tynde Bogen
og høje og.
3. Flatterne og flyve paa
flammerne og

Oppe paa Skoven
Muskettere søges og
og i Tøtten.
Nysse flyvende og Røde
fugle høres i de unge
Og er de Cedertræerne
med sig paa alle Tøtten
nære. Skovskade.
Rødhalet.
Et Par Skovskade kommer
over Lyngene. Bløde
Part og en Rødhalet kommer
med sig paa Vejen for at
drikke af Hjulsprøden

**KILDER TIL
DANSK
KUNSTHISTORIE**

NY CARLSBERGFONDET



Adelen Plads med lige
Bige grøn in Bakkethan
min mod Str mod Red,
Lillevæ.

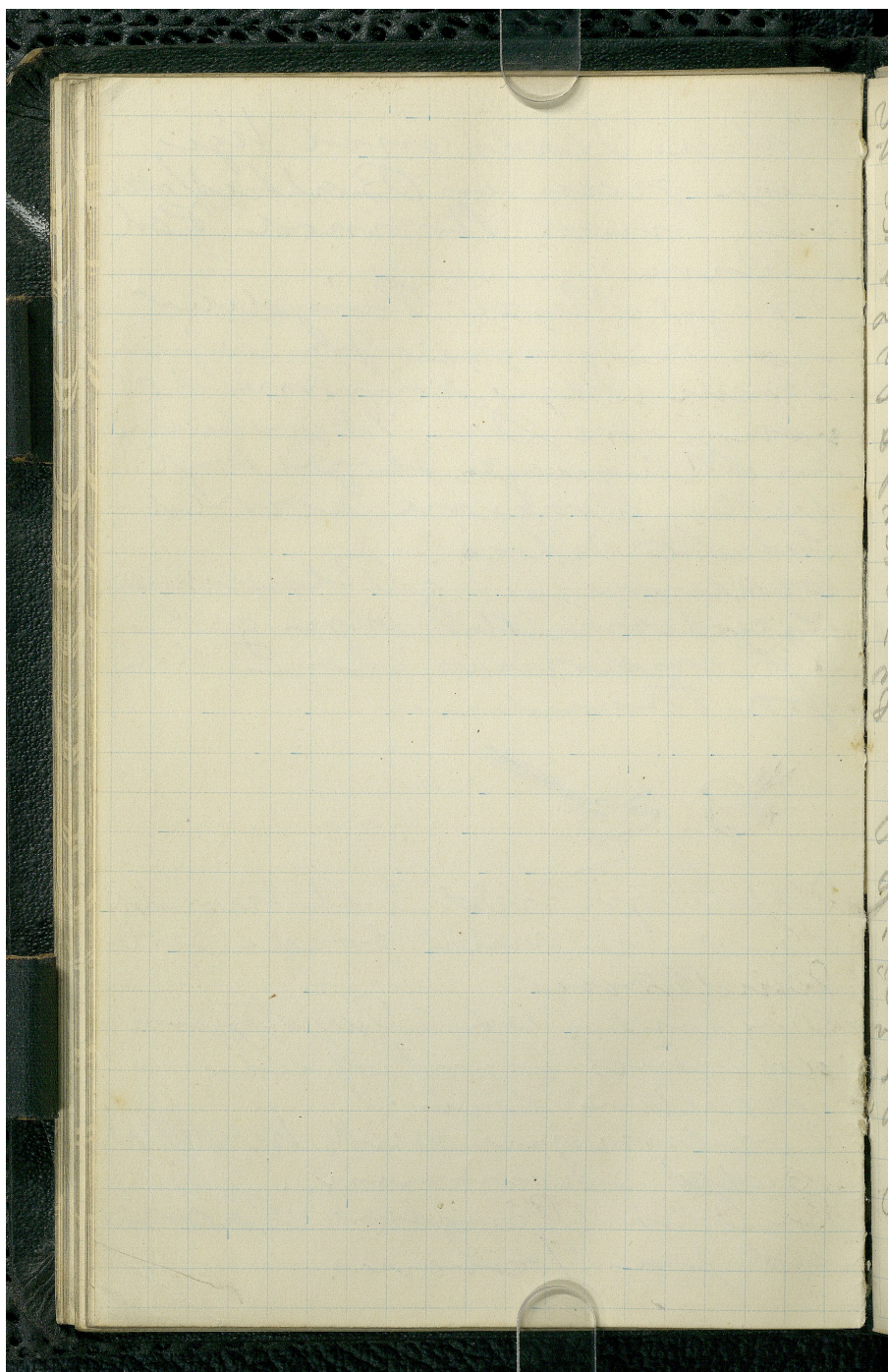
Brage Nyse Ringdun
Lillevæ dyresser for Bojum
Bredde Rige kemmer de
vunde for D. Skovskude
En Morsage skoge luft
Leth Bojone sver
Tolult hore
Glavnesser & Blumnyer
& godemuth hore &
L morvins skoge mde
for thandus.



Glavnyer med hult hvidt
Hovet, in med brede sette
Kindtræer
Bojendplet (Bojstyngum
de hore Rvakepente
imellem dem.
2 Glavnyer med hvidt hals
3 det samme
En Flek Ringdun samme
ud for Hovene.

**KILDER TIL
DANSK
KUNSTHISTORIE**

NY CARLSBERGFONDET



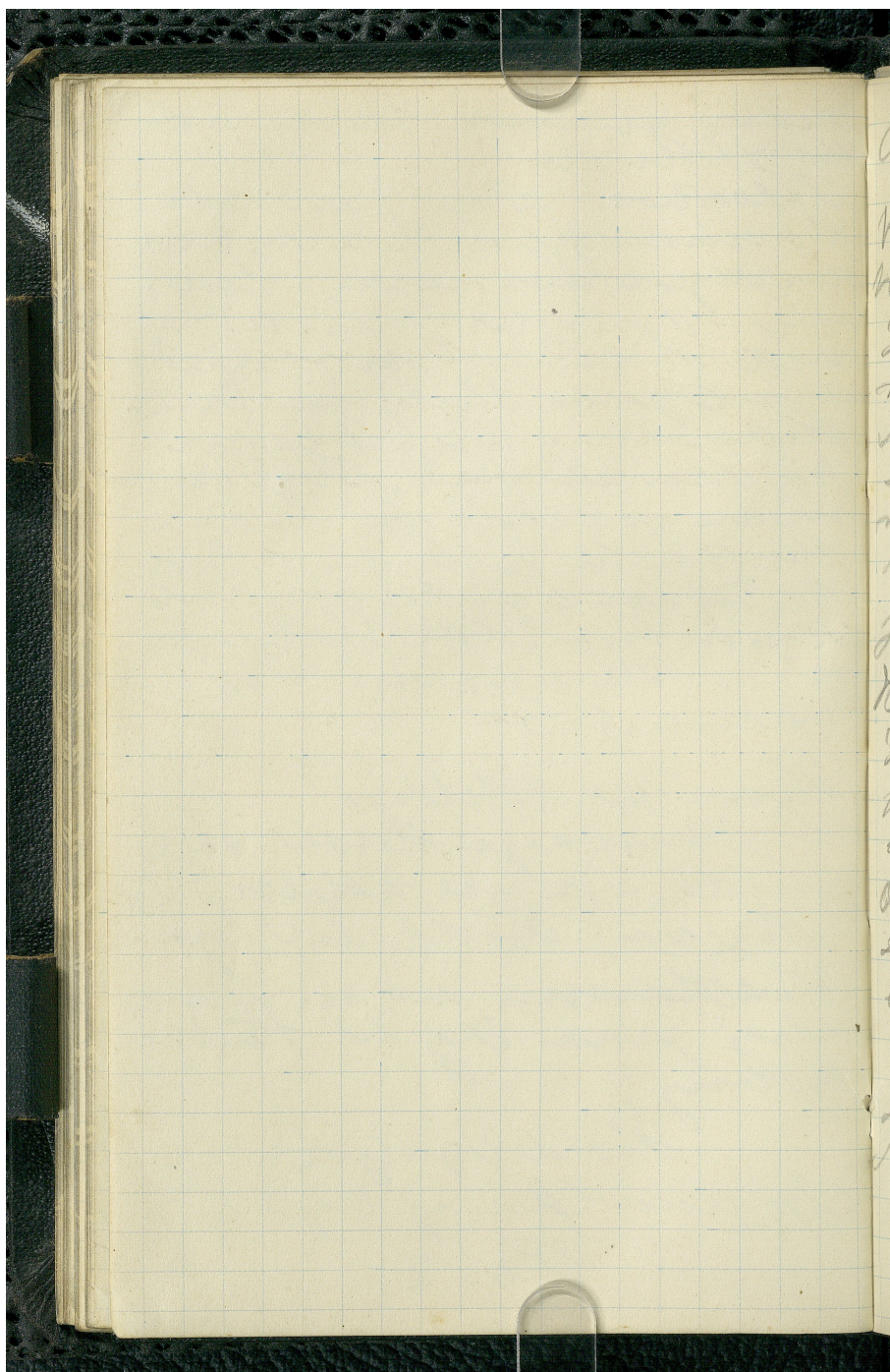
Vedve gennemskoven ved
den Høveder.
Løstet. Paa den ude:
Stranden paa I. mariner
en dygtig kammars lant
over Varridit, sætter sig
ved siden af dem med
sin Gjelbtheds festtrakt
Riddelsen & Mysel kodes
fra Skovkammeren. Fejlskonge
mens jeg sidder tynde er
Kerubinen derbyrder i det
Sotmuse & slang sig ned
i Gæstebogen med Pølsen af
sig. Mærket er det
Høveder

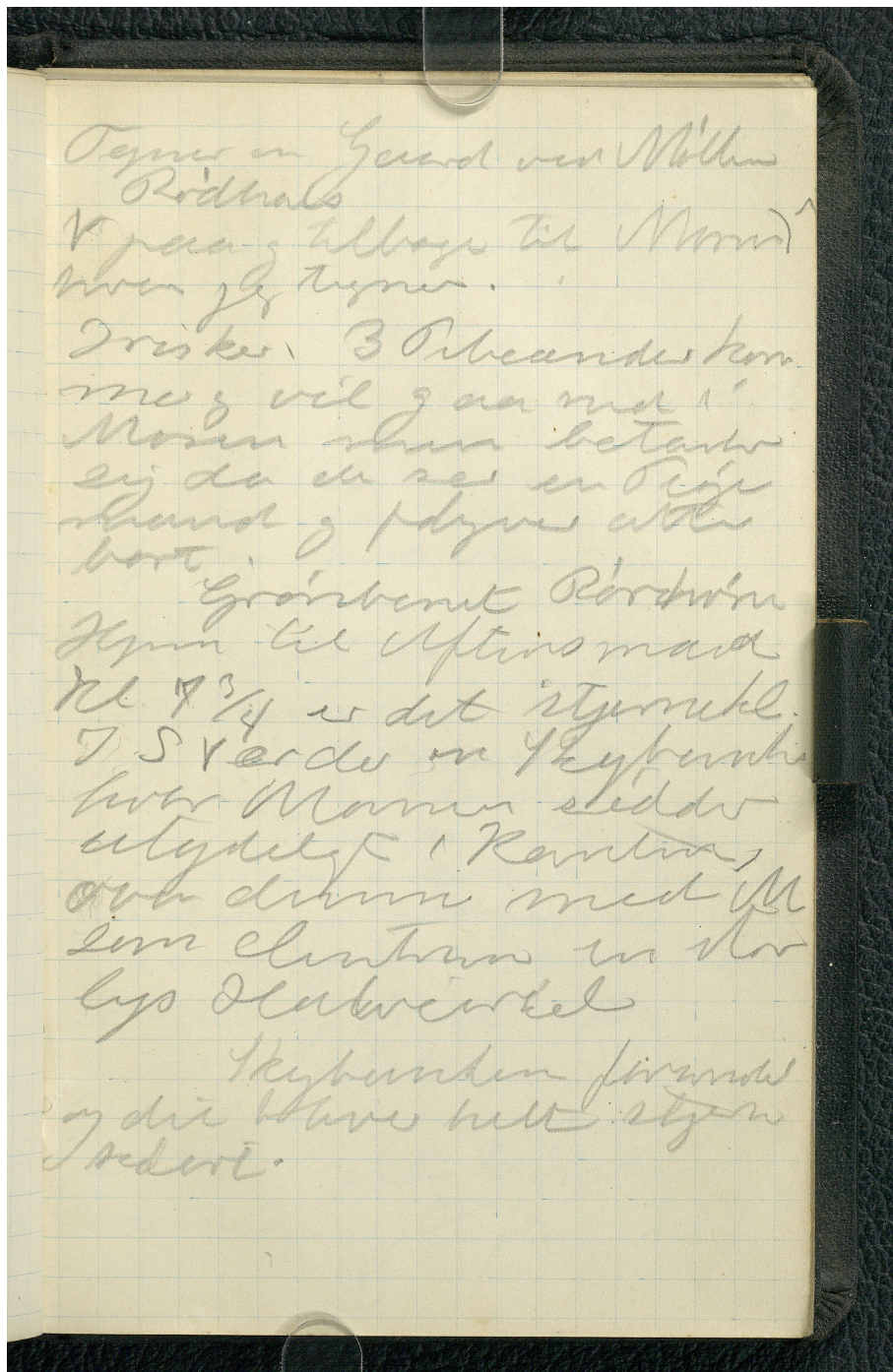
Dyde til Midde
An Musvage. Deres skov
gænde var en anden Pølse
i Høveder. Riddelsen Mysel
Ved Høveder er en tynde
velgjærdet paa sig til Høveder
tynde

Dvid Vinstyret
Op paa den tynde
Bl. 2

**KILDER TIL
DANSK
KUNSTHISTORIE**

NY CARLSBERGFONDET





Tegner en Gaard ved Møllens
Rødhals
V. paa og tilbage til Møllens
høen og tegner.

Trinken. 3 Arbejds kom
me og vil gaa ned i
Møllens skum betaler
sig da en ses en Pige
skand og pigen uden
bort.

Grønt benit Rødhals
Hjem til Aftensmad
Kl. 7^{3/4} er det styrende.
I S. Verden er Keybanden
hvor Møllens sidder
et godt i Kantinen,
over dørren med M
Lenn Clinton er stor
lys skabende

Keybanden forvokset
og der bliver helt styrende
I det.

**KILDER TIL
DANSK
KUNSTHISTORIE**

NY CARLSBERGFONDET

