

## 10. Jun. 1927

### FACTS

Date:  
10. Jun. 1927

Creator/key person:  
Johannes Larsen

### TRANSCRIPTION

5  
10 m \ 10 Juni  
Kl. 9 passer vi V om  
Fairhill tæt under Sumburgh Head.  
L arg.<sup>1</sup> L canus<sup>2</sup> Fulmarus glacialis<sup>3</sup>

Kl. 9 regner det  
NV fra Bygevej.  
tegner Fairhill Sumburgh  
head og Fitfullhead.  
Alk  
R tridacthyla<sup>4</sup>  
Diser og skyet med Byger af Støvregn  
L arg flere ad & juv.<sup>5</sup>  
Sildemaage ad<sup>6</sup> (lys Type)  
nogle R tridacthyla.<sup>4</sup> F. glacialis<sup>3</sup> følger Skibet.  
L arg<sup>1</sup> og L fuscus<sup>7</sup> tæt paa Siden.

V frisk da vi  
ved halv Tolvtiden nærmers  
os Foula.

\*6b

Blank

\*6a

6

Søpappegøje Sula  
ung Fugl, hvid med  
sortplettede Vinger,  
lidt efter letter en gl  
Fugl lige ved Skibet.  
Alk. Kjove (mørk Farve)  
flere Kjover mørke  
en enkelt med lys Bug.  
Søpapgøjer Tejster  
enkelte Suler.  
V for Foula nogle Suler  
treaaede Maager<sup>8</sup> og Sildemaager.  
Det klarer fra V og frisker.  
Flere Søpappegøjer.  
Efter Middag.  
Stærkt skyet af og til lidt  
Sol, koldt 5° Varme  
fra VNV temmelig svær

Sø.

Stormfugle lavt over

Bølgerne tæt langs Skibet.

Tejster letter enkeltvis eller i Smaaflokke

Kl 6,4 en Flok R. tr. <sup>4</sup> letter

fra Søen

\*6b

[TEGNING]

En nybagt Kandidat der

skal til Island paa Re

kreation efter Examen

udbryder ved Synet af

Thorshavn: Det var nogle

værre Kulisser.

---

<sup>1</sup> Larus argentatus: Sølvmåge

<sup>2</sup> Larus canus: Stormmåge

<sup>3</sup> Fulmarus glacialis, Mallemukken

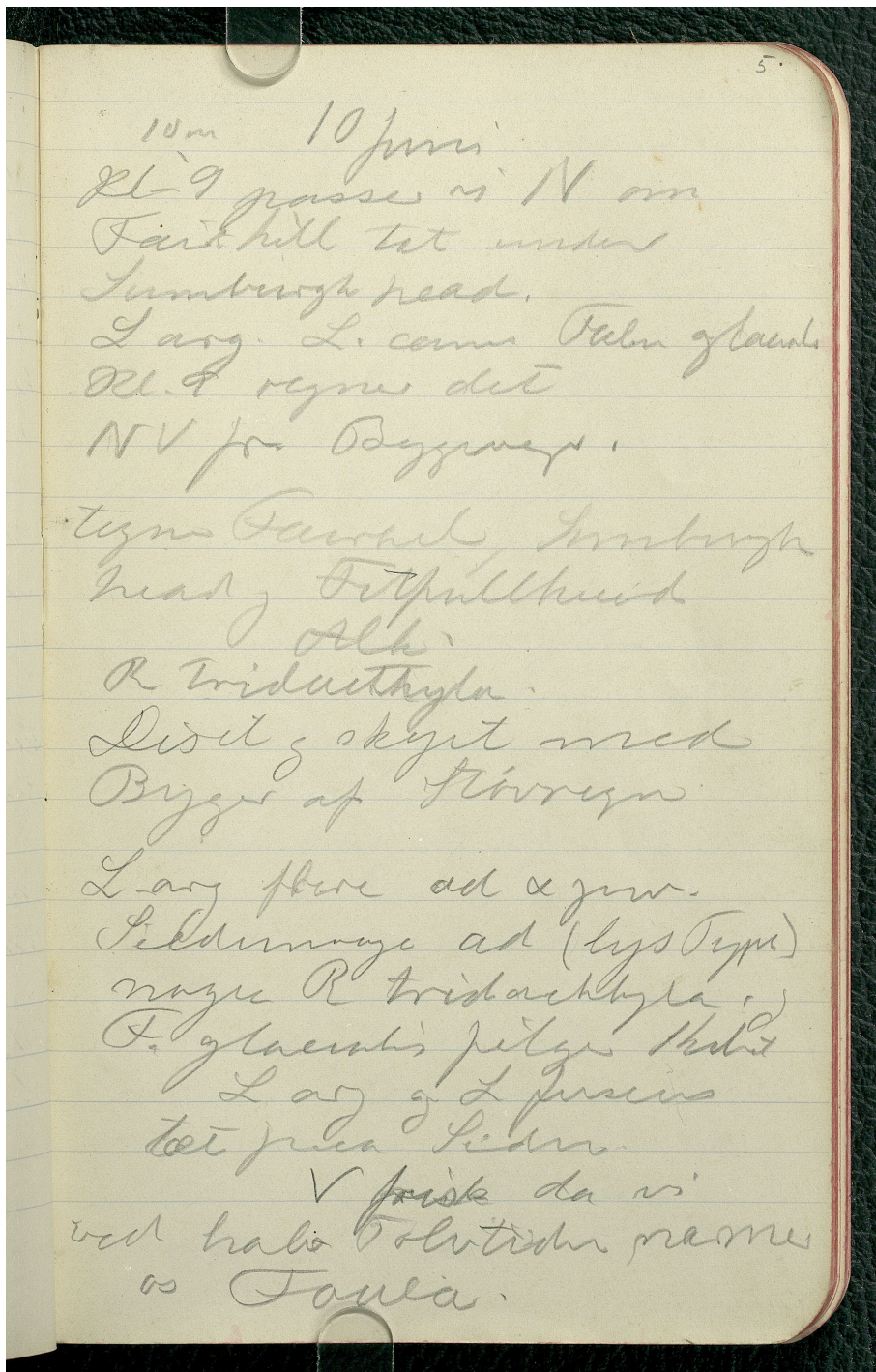
<sup>4</sup> Rissa tridactyla, Ride

<sup>5</sup> Larus argentatus: Sølvmåge, voksen og ung

<sup>6</sup> ad = voksen

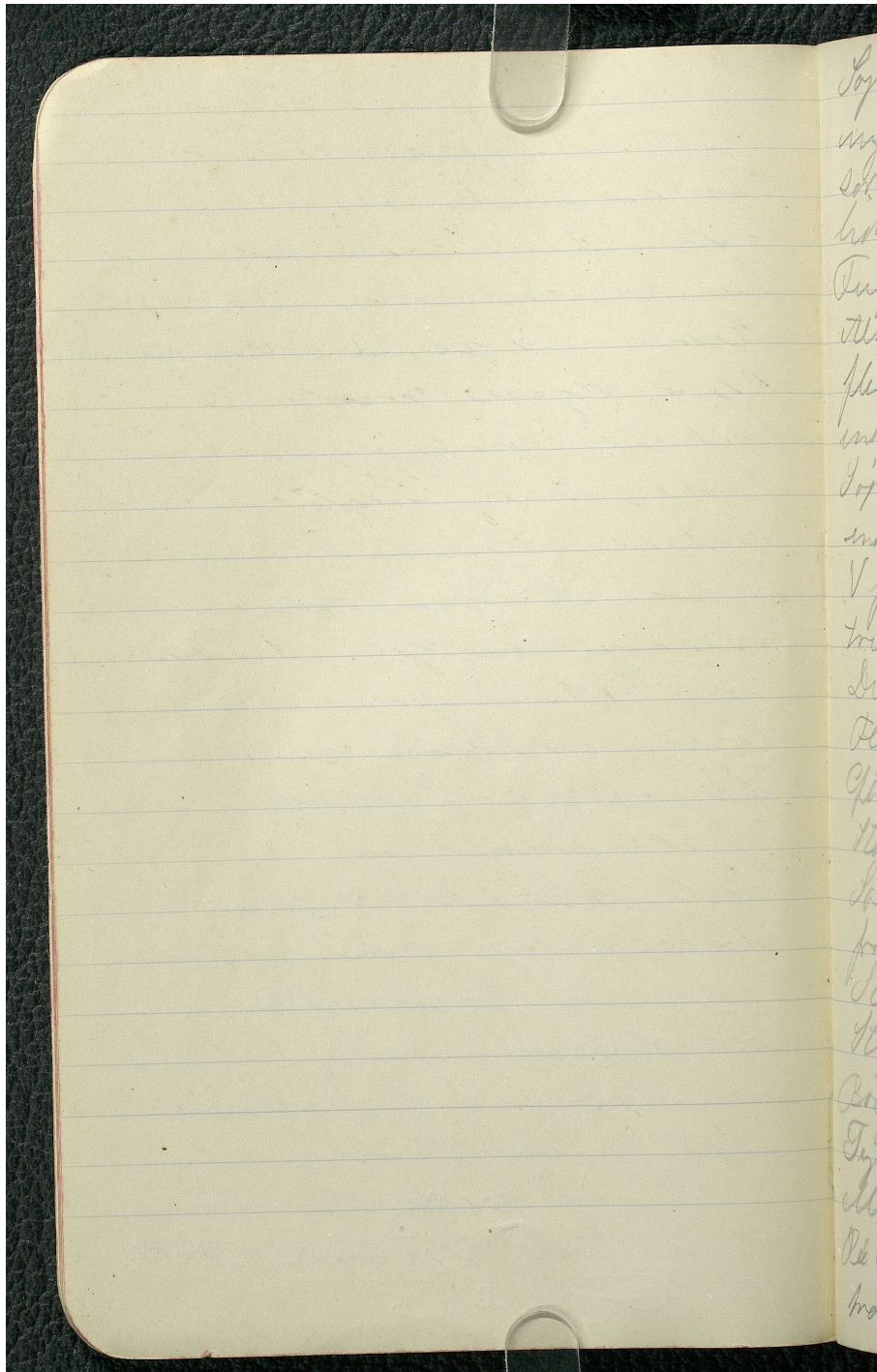
<sup>7</sup> Larus fuscus : Sildemåge

<sup>8</sup> Tretået måge er synonym for ride



**KILDER TIL  
DANSK  
KUNSTHISTORIE**

NY CARLSBERGFONDET



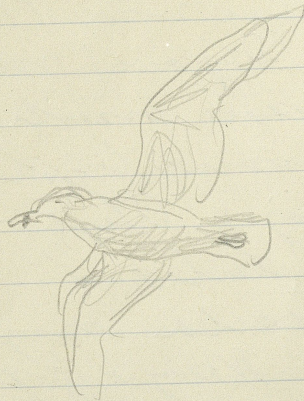
6  
Løjregøjene Tula  
ing sig, hver med  
sølvplattede Ving  
helt efter liden og af  
Tungt ligeværdighed  
Alk. I Gøvel med Tare  
flere Nye med en  
enkelt små lys Bug.  
Løjregøjene Tjeter  
enkelt Tule.

V for Tula nogle Tule  
trætte Møje, Tildemøje  
Det klaver fra Vg friske.

Flere Løjregøjene  
Efter Middag.

Stadskaget af Tule  
Tale. koldt 5° Tanne  
for VNV temmelig over  
So.

Stormfugt Cant over  
Bølgerne tæt langs Tjeter  
Tjeter liden endellens  
eller i 8 småfløker  
Del 6,46 en Tule R. to. liden  
fra Tjeter



En meget Kandidate der  
skal til Island grad Re-  
kreativ og Examinere  
udtoges ved Lynt af  
Thorshavn. Det var dog  
særlig Kulisser.

Vang  
me  
Vang  
sids  
de o  
Tho  
sk  
L  
pu  
fl  
16  
de  
Ou  
di  
m  
B  
H  
m  
m