

## 9. Jun. 1927

### FACTS

Date:

9. Jun. 1927

Creator/key person:

Johannes Larsen

### TRANSCRIPTION

3

9 Juni. Skyet Solskin fl. [flov] NV

Passerer Lindernes 4 kv. M.

af Land Kl. 9. L marinus ad.<sup>1</sup>

Lister Kl. 10 L m juv<sup>2</sup> (2)

L canus<sup>3</sup> 12-15 følger

Kl 2½ 2 Alker

2 L fuscus<sup>4</sup> følger og for-

svinder lidt efter

Kl. 3 10/ kommer 2

Malemukker.

Ved Firetiden ser vi det

sidste af Norge et Stykke

blaa Kyst og en solbe

skinnit Snekuppel for

svinde i en Regnbyge

da Bygen er ovre kommer

Solen frem et Øjeblik

og saa sejler vi ind

i en graa Regn

tykning. Vinden frisker

og Søen rejser sig

4b

Blank

\*4a

4

ved 8 Tiden

Da vi kommer gennem

Regnen har vi Solen

ret forude og over

Kølvandet en pragtfuld

Regnbue der spænder

helt og gaar lang ned

over Vandet, dobbelt

paa Sydsiden.

Stormfugle og Silde-

maager.

Da vi er klar af Øerne

begynder Skibet at

rulle i Søen fra N.

Gaar til Køjs efter

Morgenmaden.

Efter Frokost stærkt

skyet fr. en Flok  
Sildemaager følger  
Skibet en Kjove  
L tridact.<sup>5</sup>

\*5b

Blank

---

<sup>1</sup> Larus marinus: Svartbag, voksen

<sup>2</sup> Larus marinus: Svartbag, ung

<sup>3</sup> Larus canus: Stormmåge

<sup>4</sup> Larus fuscus: Sildemåge

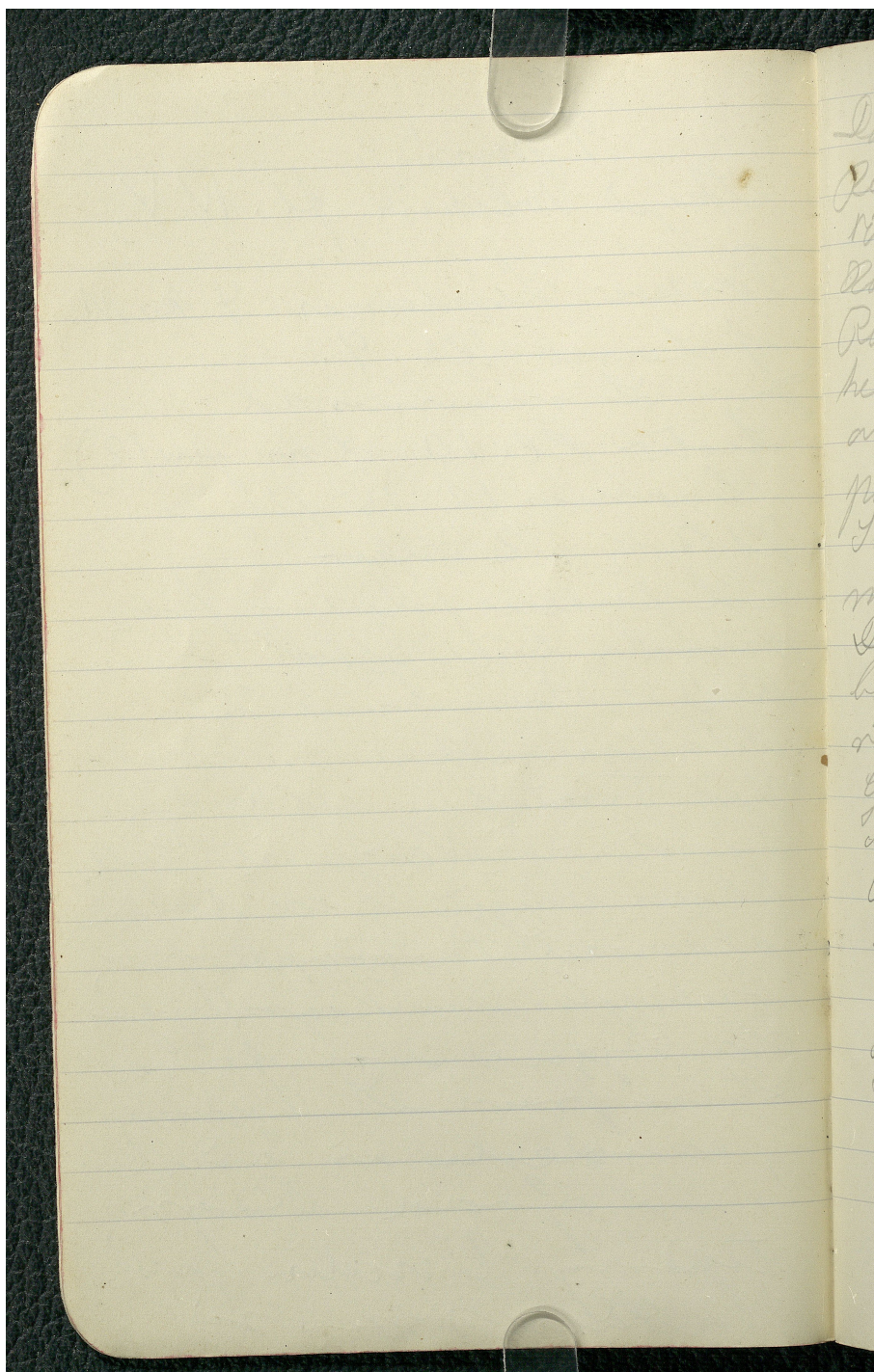
<sup>5</sup> Larus tridactylus, i dag, Rissa tridactyla, Ride

9 Juni  
Beyt Solskin fl. NV.  
Passer Lindernes 4 kv M.  
af Land Kl. 9.  
L. marinus ad.  
L. kl. 10 L m juv (2)  
L. canus 12-15 følger  
M 2, 1/2 2 alker  
2 L. fusca følger og far-  
vinder bide ythd  
2-3 1/2 krumme 2  
Malermukke  
Ved Frøtiden ses i det  
siddende af Norge et flyb  
blaa Beyt og en solbe-  
skinnit Pnekuppel for  
svinde: en Reynbygge  
da Byggen er over krum  
Solm frem et flyb  
og en geyle i sind  
i en grad Reyn-  
tysning. Under puste  
og haa vespis sig



**KILDER TIL  
DANSK  
KUNSTHISTORIE**

NY CARLSBERGFONDET





9 ved 8 Tiden.  
Da is derimod gennem  
Rymen har is Isen  
ret for side og over  
Rødvandets en grønlig  
Rugtue de dybe  
helt og gaa langt ned  
over Vandet, dobbelt  
paa Sydsiden.  
Stormfyg og Isde,  
mange.  
Da is er klar af Isens  
begyndes Skibet at  
vilde i Isen. for N.  
Gaa til Rige efter  
Morgensvaden.  
Efter Frokost start  
skjot for en Oer  
Lidemanns Følge  
Skibet en Gode  
& trident.



**KILDER TIL  
DANSK  
KUNSTHISTORIE**

NY CARLSBERGFONDET

