

2. Jul. 1925

FACTS

Date:

2. Jul. 1925

Page number:

DAGBOG, 1925, 2, side 1 recto - 8
verso

Creator/key person:

Johannes Larsen

Mentioned people:

Juat -

Nielsi -

Eiler Lehn Schiøler

John Møller

Finn Salomonsen

TRANSCRIPTION

•1• Godthaabsfjorden fortsat.

Juli 1925

•2• [Tegning. Derunder er skrevet:] Nordboruin

I Blaaleret langs Str. til H for Elvens Udløb en Mængde Padderokker og et stort Bed med Kæruld

•3•

2 Juli

Scheel, Finn, Jon Møller og jeg i Land, Schiøler i Jollen med Nielsi ¹ og Juat i Kajaken.

Omkring Næsset og langs Kysten op i Bunden af Bugten til Elven.

Sisgener Lapsp. Snesp. Stenpikkere hele Vejen. Masser af Myg. Stille

Varme Havlitterne høres ude fra Vandet Juat og Schiøler skyder af og til.

Snespurve flyver syngende forbi og daler svævende og syngende ned paa en Klippe

2 Kuld Stenpikker med flyvende Unger sammen Sisgenen pikker

[Tre overstregede ord]

•4• [Tegninger] •5• En Rypehan kommer ud fra en overhængende Klippe og sætter sig foran os Vi tegner ham fra flere Sider til sidst bliver han utaalmodig nikker med Hovedet og kratter sig; Myggene plager ogsaa ham der svirrer 6-7 om Hovedet paa ham Han gaar krattende som en grøn Frø

Vi gaar hen til Enden af Fjældet hvor det skilles fra det næste ved en bred gl. Bundmoræne der skraaner ned mod Fjorden og inde i en lav tunget Blaalersklint saa gaar vi op over paa Fjældet.

Snesp. Lapspurve. Stenpikkere Ovenpaa blomstrer de røde

Rhododendron ²

•6• [Tegning] •7• Vi skraar ned mod Vigen hvor den lille Elv løber ud og kommer forbi en Række smaa Fjældvande med dejligt klart Vand

Stenpikkere og Sisgener hele Vejen Sorte og gule store Humlebier og

nogle Sommerfugle der ligner den lille Perlemohrsfugl Vi sætter os ved

Elven og spiser Chokolade og drikker iskoldt Vand til.

ombord Kl. henad 1. Juat har faaet 2 etaarige L leucopterus, en gl. Havlit ☒ i Sommerdragt og 2 unge ☒☒ Schiøler)× en ung ☒.

Finn er i Land for at skyde Smaafugle og Juat er S paa med Kajaken. Jon

M. kommer med en Stenpikker. Juat med en gl. Leucopterus

)× desuden 2 Stenp 1 Sisgen

•8 – blank •9•

Efter Middag gaar Juat i Kajak og jeg i Jolle op i Bunden af Vigen. Jeg

sætter J.M. i Land paa Næsset og ror videre ser fl. lette en stor Flok

Havlitter, skyder en Lom ned, den dykker strax og jeg ser den ikke mere

Tager JM ombord paa Hjemvejen, J kommer samtidig og faar Besked paa

at fiske en L gl. op, selv tager vi en anden en tredje og en Lom som JM

ogsaa har skudt er drevet saa langt ud at de ikke ses. Juat har været i Land

og skudt Rypehun i Fuld Sommerdragt. Finn har skudt en Rype

•10• [Tegning. Derunder er skrevet:] Dalen hvor den lille Elv løber ud.
Iluliut

)x lvnajuagtok

•11• Kl. 6,50 letter vi og sejler om til Ørnereden paa Tangen der forbinder
Stejlefjæld^x med Landet. Da vi passer[er] langs Stejlefjælds Syd væg ses
6 Ravne Snesp. Synger

De hvidvingede Maager skriger. Tejster letter og dykker foran Baaden.
Tatteratrederne sidder som Svalereeder paa Væggen. Her [er] Masser af
stor Is i Dag.

Nu kommer vi til Vandfaldet der bruser ned over Væggen helt oppe fra.

Der er utrolige Mængder af Kvan og gule St Hans Urter og et Sted staar et
af noget der ser ud som Gederams, det er det vist ogsaa. Schiøler skyder

•12 – blank• •13• en L. leuc. 3 Ravne + 3

En Snesp.

Kl. 7,15 kommer vi ud i Søen og passer[er] det lave Næs paa S Siden af
Bjærget.

Da vi passerer den ganske lyse stærkt eroderede V Side (som for største
Delen er fuldstændig vegetationsløs kun paa Foden i det nedskredne Grus
gror der nogle grønne Tuer) ses en Del Ravne

Vi sejler nu i Skyggen af Bjærget V for os og mellem Ø og Fjældet sejler et
Par Isbjærge blaagrønne imod den lyse gullige solbeskinnede Fjældvæg.

Kl. 7,50 ankrer vi inde i Bugten ved lvnajuagtok.

Side og Landtangen

lpiuta

•14• [Tegning. Derunder er skrevet:] Øen

•15• Jeg fik en Kvan til Middag som Finn havde funden. Mens vi spiser
blæser det op fra S og JM foreslaar at vi skal lette og lægge os over under
Øen. Det gør vi.

Kl. er 9 og Skyggen er naaet omtrent halvvejs op ad Fjældet, d.v.s saadan
ser det ud, men det er vel kun ca 1/3 Del Lidt efter at vi har lettet kommer
der en Kastevind saa Vandet fyger over os. V. Vi gaar derfra i Læ af Landet
NV for Øen.

Kl 10,5 ankrer vi

Kl. 1 er det omtr Stille

Snespurven synger.

•16• [Tegninger. Under den nederste:] Tangen mellem Landet og
lvnajuagtok

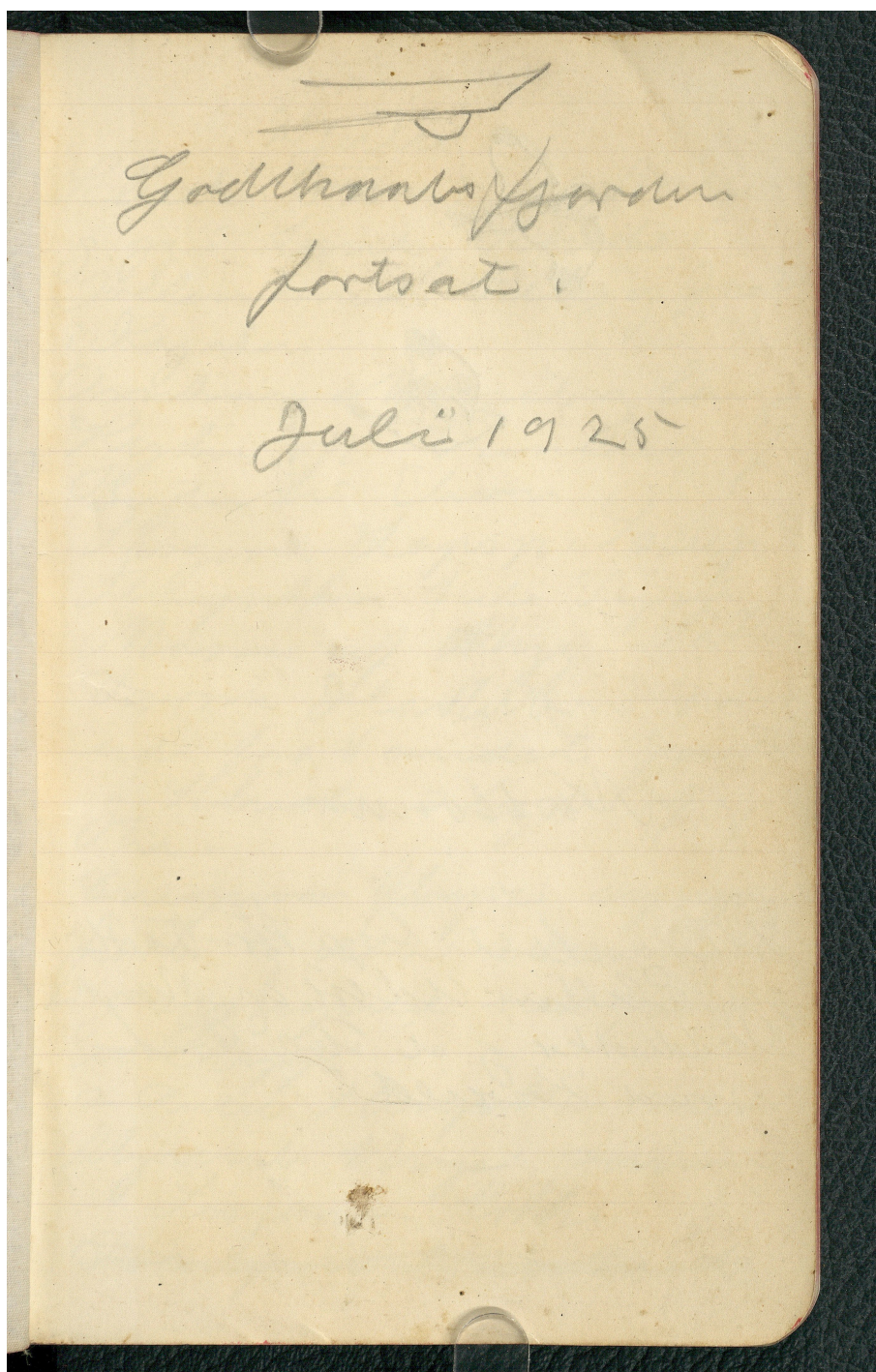
•17•

¹ Kajakmanden Nielsi (grønlandsk for Niels) kom om bord på ekspeditionsskibet en af de første dage. Han var fra udstedet Qornoq i Godthåbsfjorden; længde -51 05 51/bredde 64 34 13 – og kendte egnen, og han skulle blandt andet vise vej til havlitternes rugepladser. Nielsi er beskrevet i Scheel (s. 15 f.), og Johannes Larsen har tegnet ham i dagbog nummer 1 (se s. 81).

**KILDER TIL
DANSK
KUNSTHISTORIE**

NY CARLSBERGFONDET

² Formentlig *Rhododendron lapponicum*: arktisk alperose.



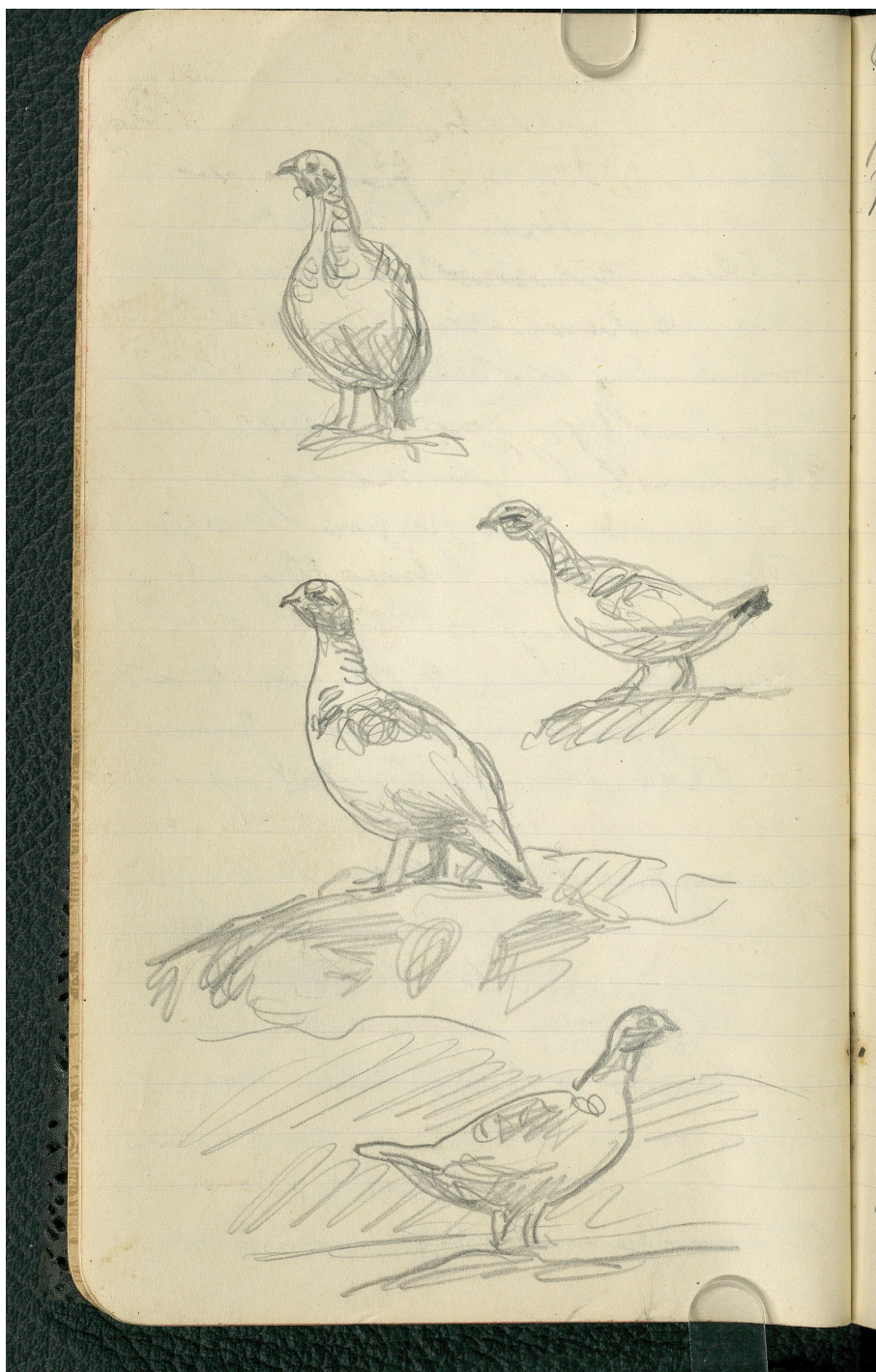


Norrbom

7 Blauvent lags the the H
for Blatters Udvis or Mamp
Paddvotter og et stor Bed
med Kæved

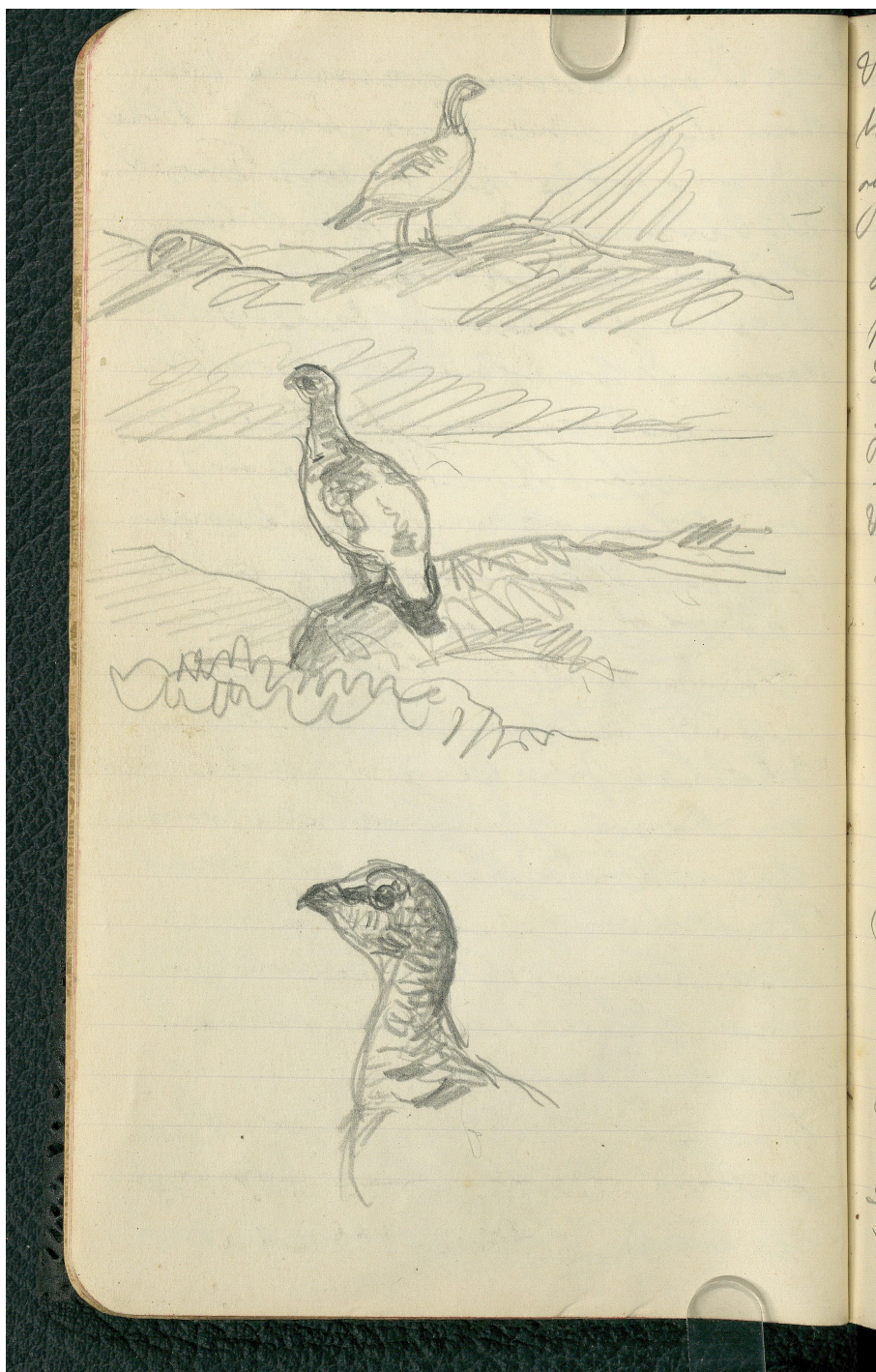
2 Juli
Schell Form, Jern Mølle
og i Sand, Schiøt
Jøllern med Nills og Junt
i Kajak.
Omkring Massel og lang
Kyst og i Bunden af
Bøsten i Elven.
Tisgenar Lap og Jorup
Hingulthor hule Vign
Mason af Myg
Varm Hæstebone hær
ude fra vandet Junt
og Schiøt og hede af y
Jør.
Snespinner fluge synger
parti og dale overvinder
og syngende med græs
i Klippe
2 hule Hingulthor med
Hjerner Myg som
Tisgenar Løbe
~~Hingulthor hule Vign~~

**KILDER TIL
DANSK
KUNSTHISTORIE**
NY CARLSBERGFONDET



Der Reppukommission kom med
for en overhængende Pley
me gætt sig foran os
at sigem havde for ple
tidet til sig selv bliv
kom utrolig vildt vilt
med derved og kraft
sig; Myggene pleyes om
være der sovne 6-7
om derved for kom
Hem gav kvakthund
som en god Fri
Vi gætt her til ender
af Faldet hvor det
stilles for det næste ved
en bred og. Bemærkning
des skovene med med
Fjorden og ender i en
Car tuzer Blaalvskind
saa gav vi op over
naa Faldet.
Læs. Lapsjore. Sen
patter. Omryde blomster
de søde Rhododendron

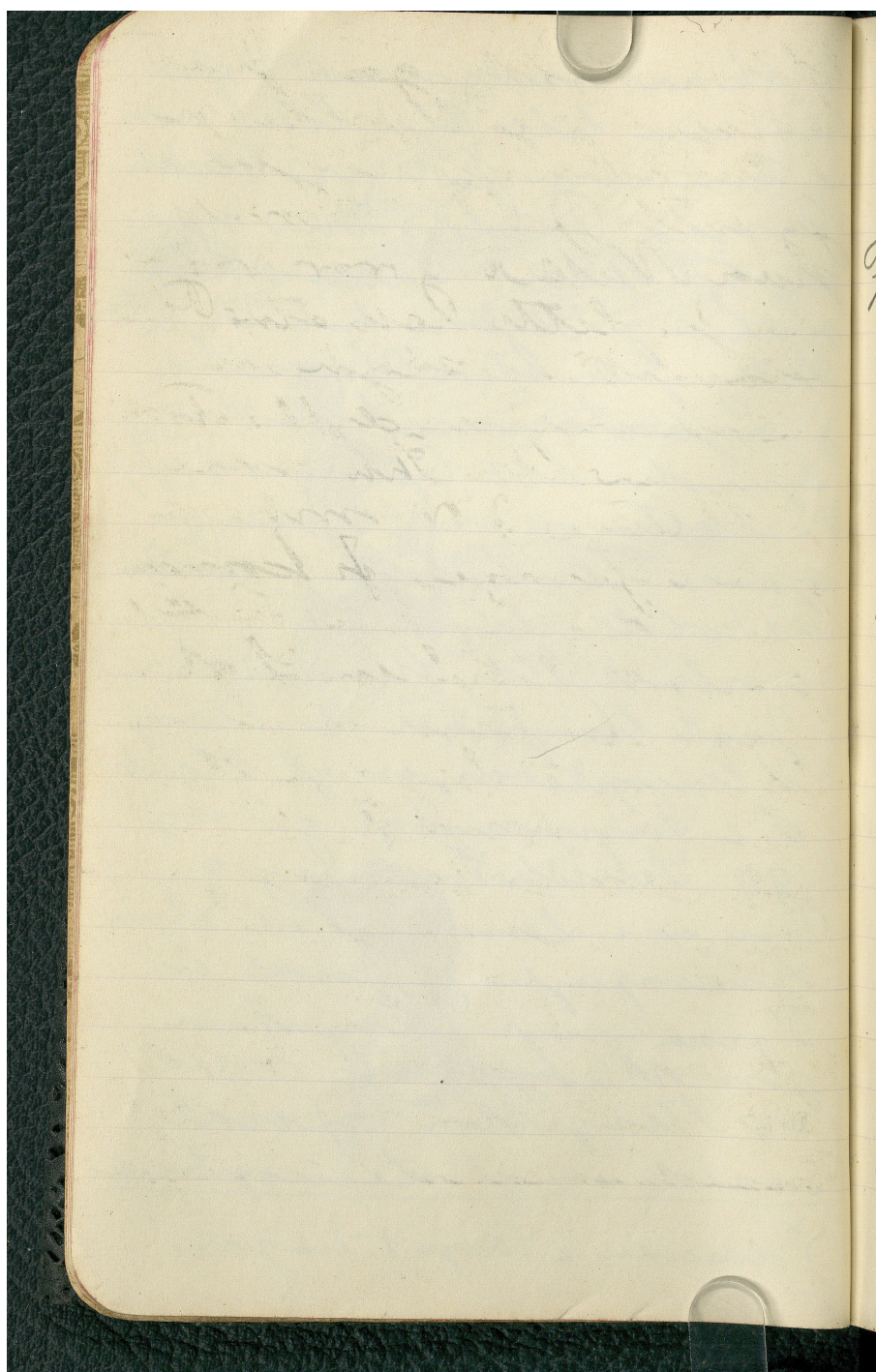
**KILDER TIL
DANSK
KUNSTHISTORIE**
NY CARLSBERGFONDET



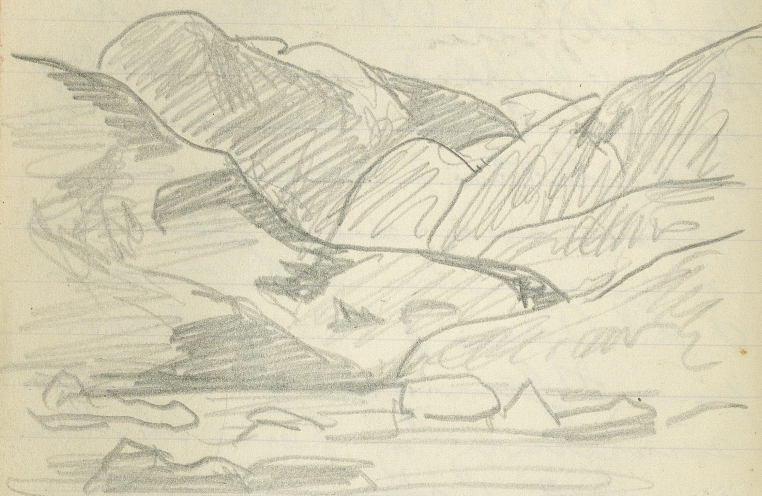
Vi skæns ved med Vjir
hvor den lille Elv løber ud
og kommer fast en Række
Tjørner af alder med
dybt blødt Vand. Her
næsten i Tjørner hele Vjir
Sot, gule store Humler
og nogle Sommerfugle der
ligner den lille Deltormerfugl
V. satter os ved Elven og
spiser Urteløg og andre
is holdt Vand til
arbejd M. kommer 1.
Jurat her parer 2 etager
Leucopetrus, en gl. Flart
2 i Sommerfugl og 2 unge
99 Schiolder en ung 9.
Fim er i Land for at flyde
Sommerfugle og Jurat er
Smaa med Røgnbrun.
Jom M. kommer med
en Stenpille. Jurat
med en gl. Leucopetrus
↓ disuden 2 Unge 1 Sings

**KILDER TIL
DANSK
KUNSTHISTORIE**

NY CARLSBERGFONDET



Efter Middag gaves Jant
i Kjøbt og 20. Jalle og
i Bunden af Vigen.
Jeg satte J. M. i Land
paa Nattet og var ved
seer J. lichte der stor
Hvalerne, skyde in
Lom med dyndybbe
S. H. Tage J. M. ombord
paa Hjørnen, J. kom
samtidig og paa Billed
paa at piske en Lof.
og, selv tage vi en
den en tredje J. in Lom
sammen J. M. J. M. tra
skudte es skudt paa
lurte ned at de ikke
ses. Jant blev vant
i Land og skudte Ryppe
i fuld Sommerbragt.
Fim blev skudt en Rype



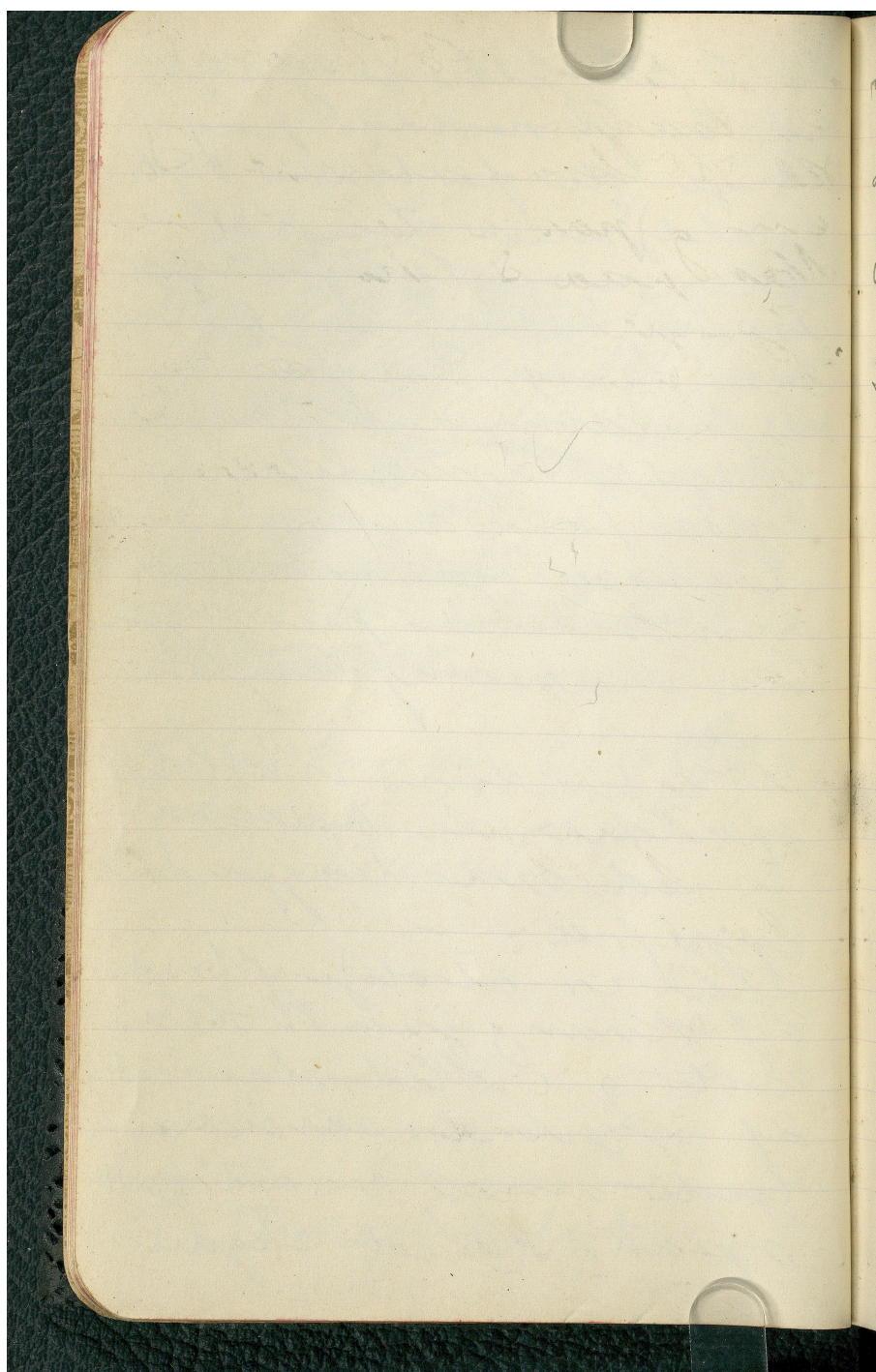
Salm hvor den lille Elv
løber ud.
Hulink

✶ Torngagtor

Nr. 6, 50 ligger i g. syde
om til Jernvejen paa
Tangen (det forbinde. Stye
p. Feld) med Landet.
Den er paa en lang Højde
dybde Sydvest ses 6 Røn-
ne Truspe. synges
De dervedviede Maager
Røtter. Tjente ligger
dybde for Baanen
Tallorolrederen sidde
som Foaleride paa Vagge
Der Maase af stor Is
i See
Nu kommer vi til Vand
paldet de buser
med over Vagge hule
Oppe fra
Det er utrolige Maager
af Rønne gule H. Høns
vorte g. i Hled slaver
af Røgt de ses ved søen
Gederam, dit er dit vort
oppe. I Hvidt skyder

**KILDER TIL
DANSK
KUNSTHISTORIE**

NY CARLSBERGFONDET



en L. lene. 3 Ravn + 3

en l. resp.

Kl. 7,15 kommer vi ud i So
en og passer det lave
Nas paa S. Siden af
Byggen

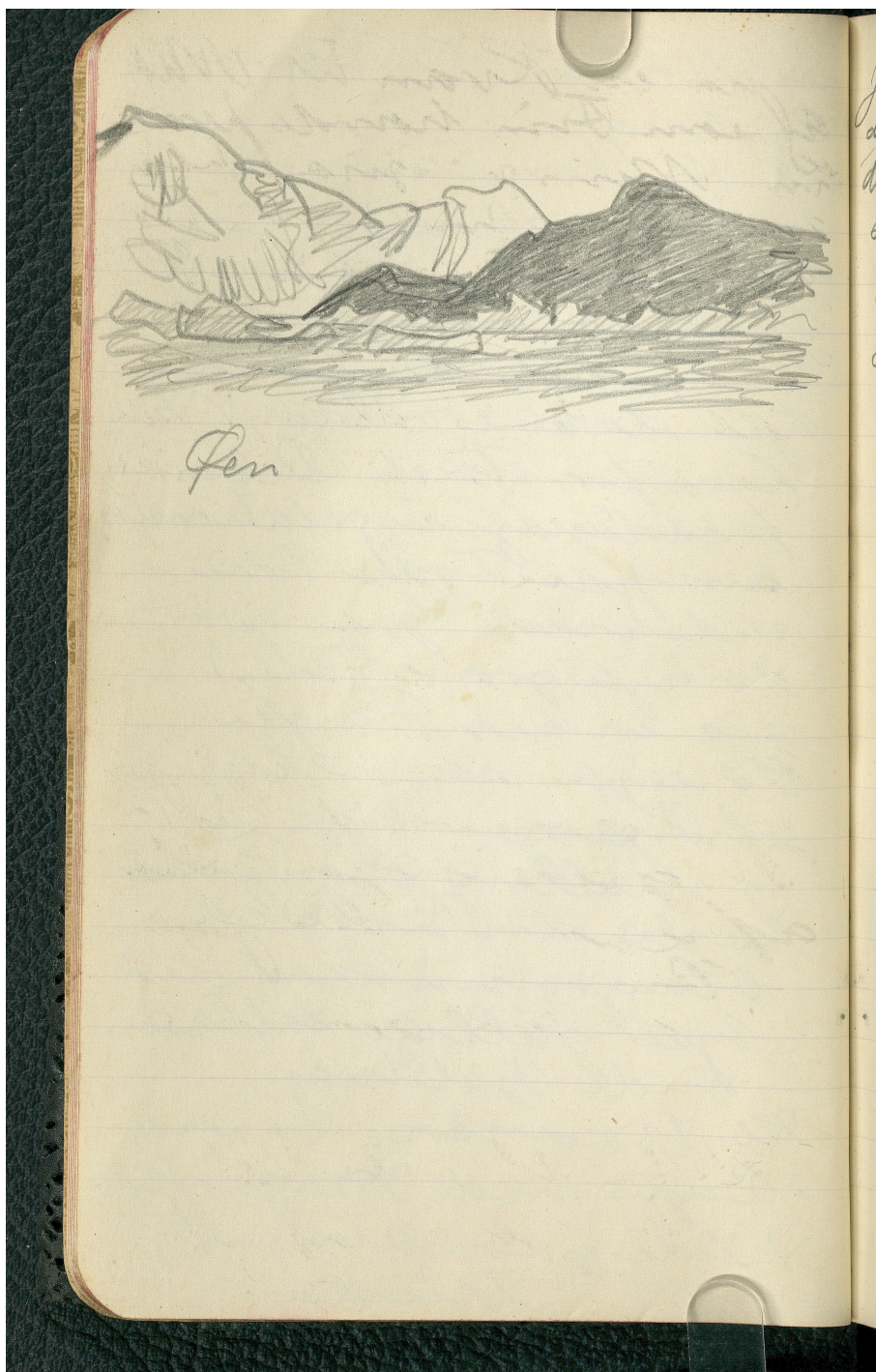
Så vi passer den gamle
Lype stærkt eroderet V. Side
Som for størst Dele af
fuldstændig vegetationløs
kun paa Toden i det
midshørende (Gros grøn
de nye grønne Træ)

ses en del Ravn

Vi ser nu i Skizzen
af Byggen og de
og skallerne og Gældet
sejls et Par D. S. byg
blaugrønne mod den
Lype gullige solbeskne
hvide Gældvej.

Kl. 7,30 ankom vi ind
i Byggen ved Torngårdsvej
V. Side og Landtungen
Trieta

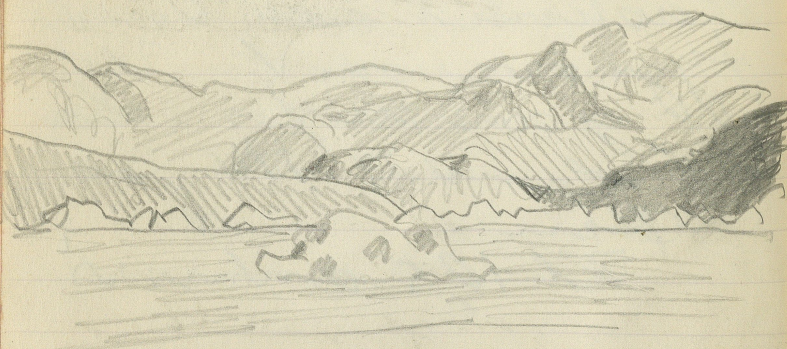
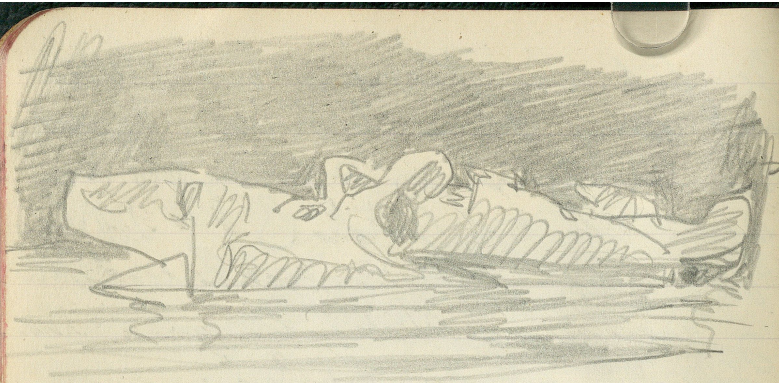
KILDER TIL
DANSK
KUNSTHISTORIE
NY CARLSBERGFONDET



Je fik en Kvinde til Mid
del som Finn havde fundet
den. Men vi spiser ikke
se det og jeg S og J M
forelskede os i skulde lide
og ligger os over under
den. Det gør vi.

Kl. 9 og skygger
naar ombord i havens
grad Faldet, d. v. s
saudan se dit ud nu
dit er vel kom ca 1/3 de
Lidt efter at vi har
littet komme den
Kroen vi saa Vanden
fyge over os. V. V.
gaaes derfor. So
af Landet NW for
den.
Kl 10,5 ombord i

Kl. 1 es det ombord i
Ingen som synes



Tangen mellem Landet & Inisjærastok