

27. Aug. 1924

FACTS

Date:

27. Aug. 1924

Creator/key person:

Johannes Larsen

TRANSCRIPTION

27 Aug.

Solsk. S fl. 12,28 fra Store

Trustrup¹ Toplærker (3)

[Side 164, verso]

[TEGNING]

[Side 165, recto]

[TEGNING]

[Side 166, verso]

[Omvendt på indersiden af omslag, i kolonne]

4 16 11 10 8 10 15 | 73

59 31 | 90

57 30 13 | 100

[Retvendt på omslag]

1 Skærpiber

2 Tejster

3 Rødstjert

4 Kjove

5 Stenvender

6 Spurvehøg

8 Krikand

Spidsand

9 Termmicks Ryle

10 Svaleklire

11 Bysvaler

12 Raager

13 Islandsk Ryle

14 Strandhjejle

15 Krumnæbet Ryle

(Hjejle

(Kobbersneppe

16 Dværgryle

17 Vandrefalk

18 Lom

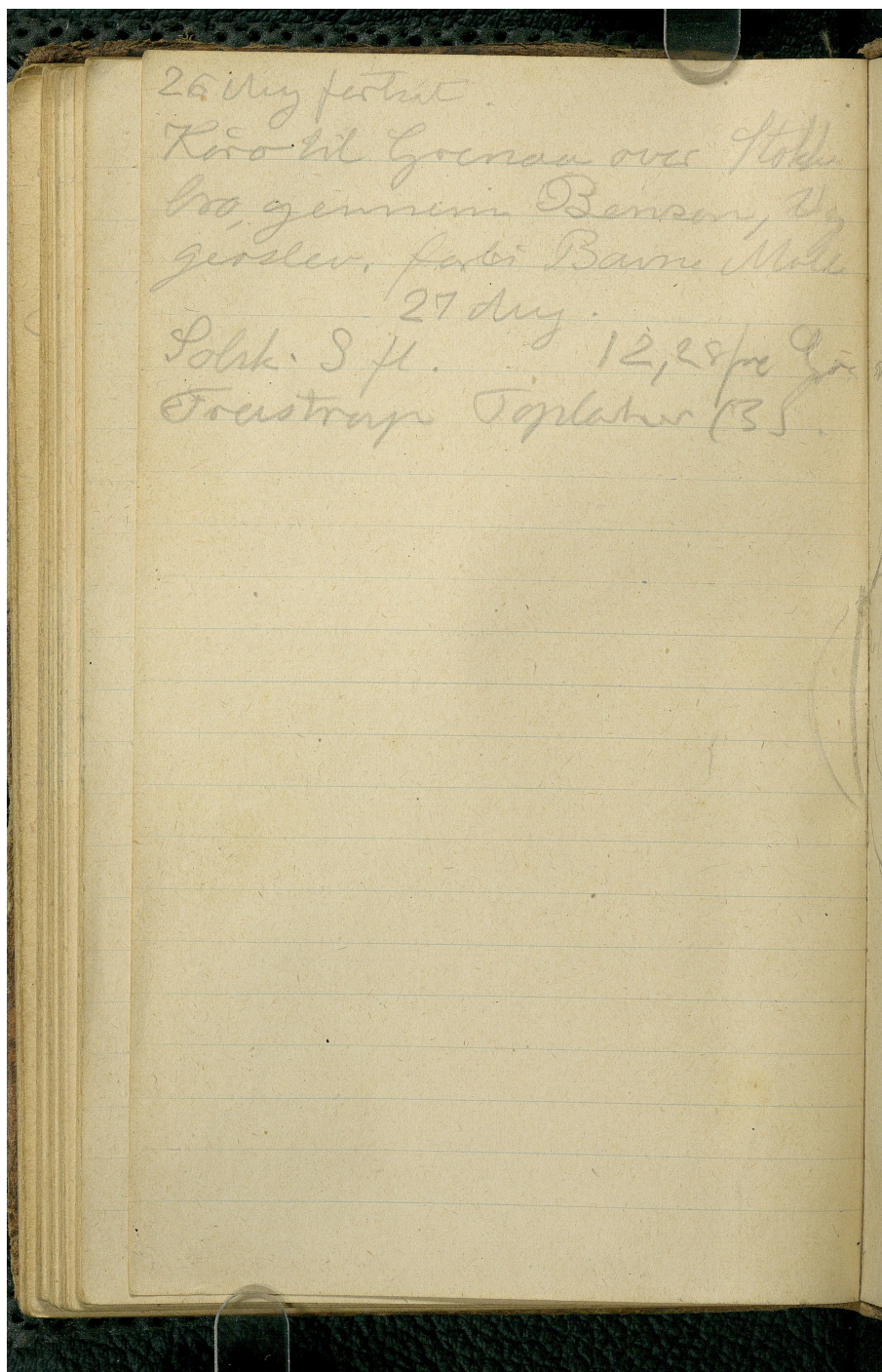
19 Br. Fluesnapper

[TEGNING]

¹ 13 km sydvest for Grenaa

KILDER TIL
DANSK
KUNSTHISTORIE

NY CARLSBERGFONDET



26 Aug fortalt.

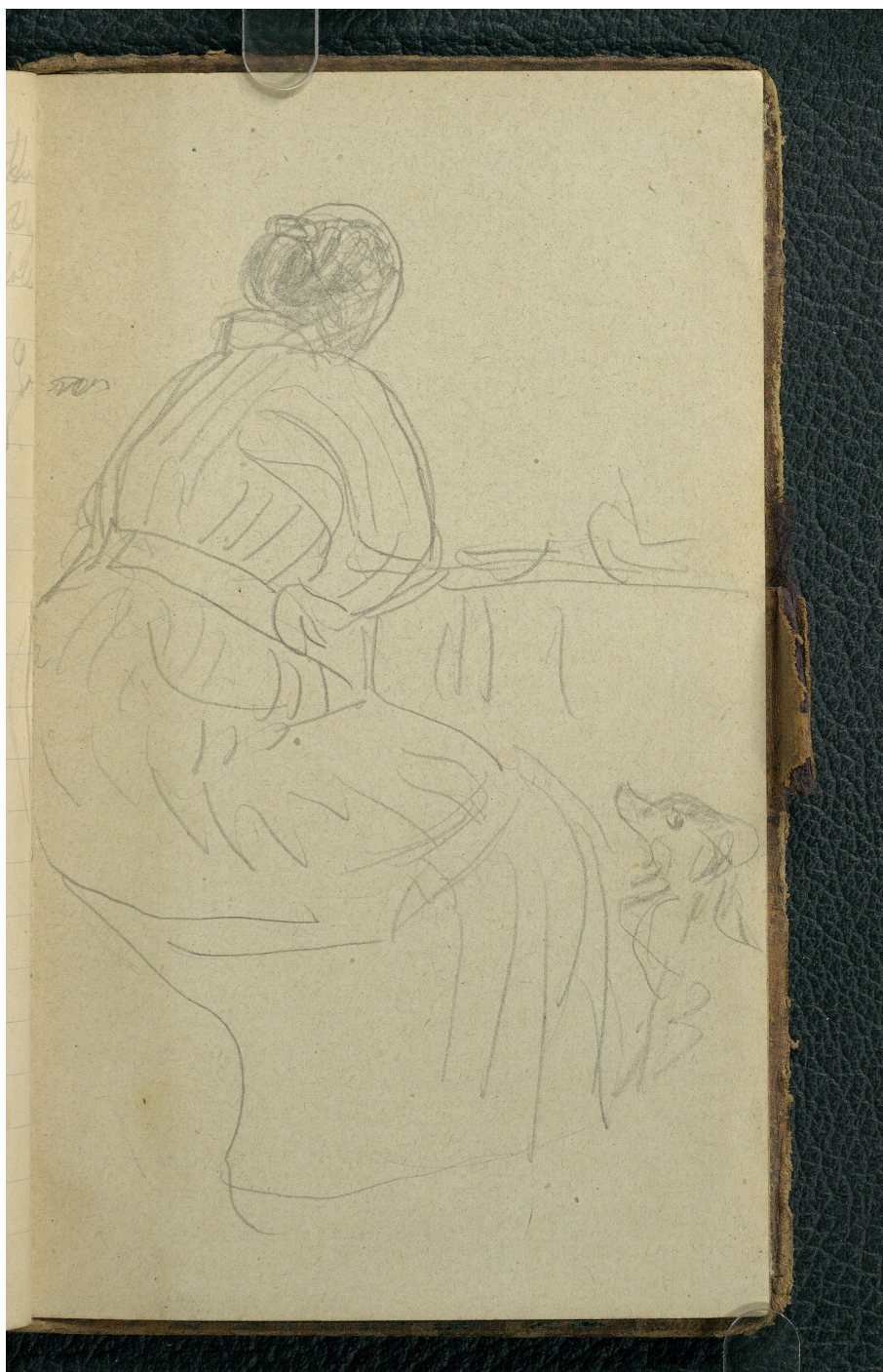
Kørte til Goenaa over Hvide
bro, gennem Bensen, og
gik ned. faldt Børne Mølle

27 Aug.

Solk. 3 fl. 12, 28/100 Gør
Foustrupe Toplatur (35)

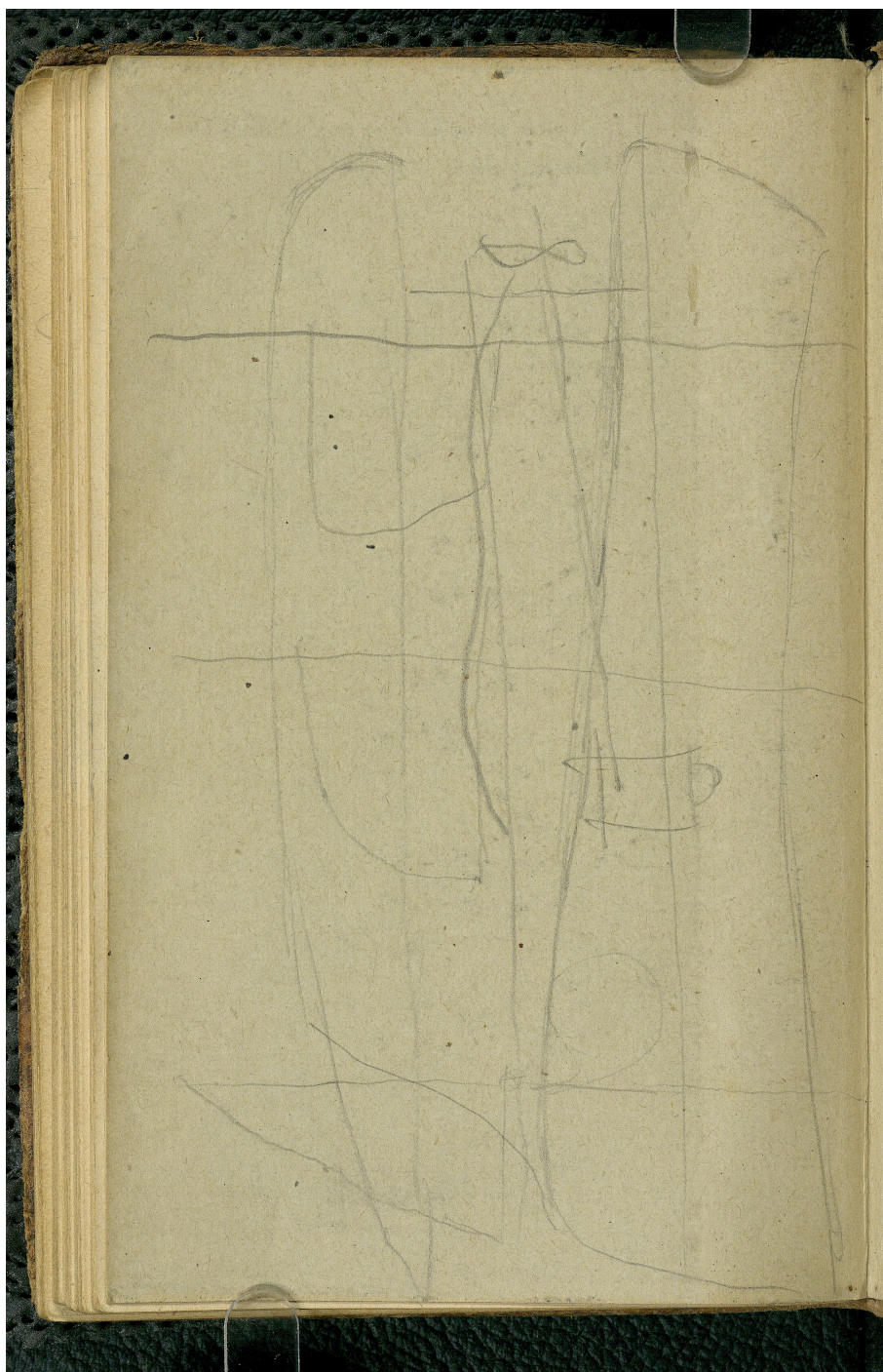
**KILDER TIL
DANSK
KUNSTHISTORIE**

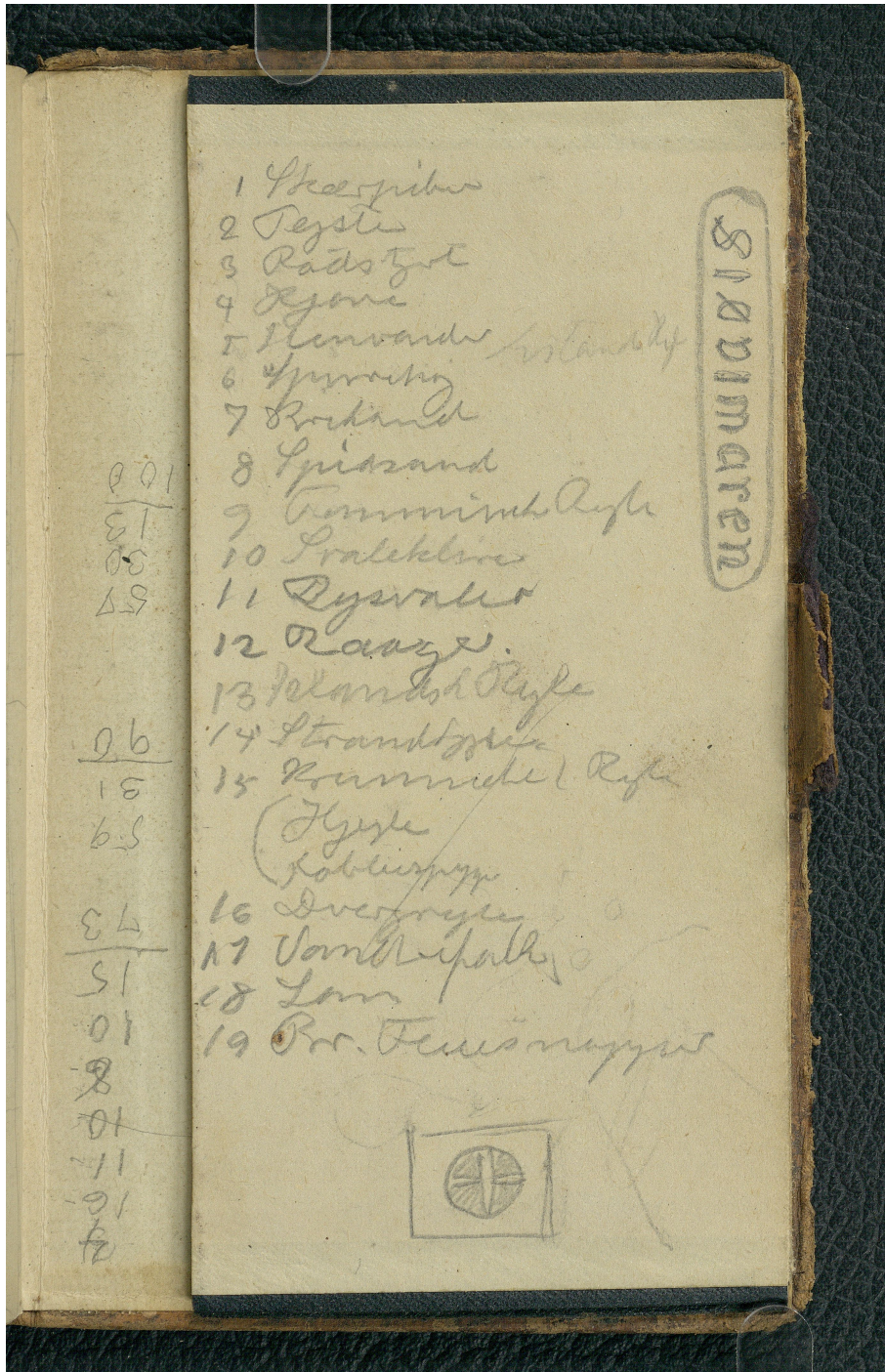
NY CARLSBERGFONDET



**KILDER TIL
DANSK
KUNSTHISTORIE**

NY CARLSBERGFONDET





**KILDER TIL
DANSK
KUNSTHISTORIE**

NY CARLSBERGFONDET

