

2. May. 1923

FACTS

Date:

2. May. 1923

Creator/key person:

Johannes Larsen

Mentioned people:

Knud Kyhn

TRANSCRIPTION

[Side 6, verso]

2 Maj.

Kl. 4,35 kommer Solen frem
over Horisonten. Jeg purerer Peter
sen ud. V. jævnt graat med
en smal Stribe klart hvor
Solen staar op.

kl. 51/4 trækker Maager, Krager og Al
liker (13) over. Stærene Fløjter
Kl 5,20 sejler vi det begynder
at smaaregne men holder
hurtigt op igen. SV. Mellem
Vresen og Tønden paa Vengeancegr.

[Side 7, recto]

Blank

[Side 8, verso]

som vi passere Kl 7,10 en del
Ederfugle og Fløjelsænder. Det bliver
Tykning men kl. otte, er dog sta
digt graat. S for Glænø en
Flok (ca 50) Knortegæs langs et Strøm
skel. Udfør Karrebæksminde
mindre Flokke af Sortænder
L. canus¹ Udenfor Havnen 3
unge Ederfugle (x x + x) Kl. 10,15
Lægger vi til Bolværket. Der kom
mer Tykning igen. 2-3 L can Graa,
sp. Skovsp. Stære fløjter og Lærkerne
synger, Bogfinkerne synger. Irisker
+ Stenpirkere Vipstjr. + Jordsvaler²
+ Bysvaler + Forstuesvaler³. Henter
Friis Paa Hotellet Kyhn⁴ kommer
til Frokost Stærk Tordenbyge med Lyn
mens vi spiser saa Solskin og Lærke
sang. Terne (vist hirando⁵) udefra
langs Havnen Varmedampen
driver fra Lægterne langs Bolvær

ket. + Strandskade flyver over.
Engpiber.

[Side 9, recto]

Dybsø 239,4 T. Ld

lang lav Ø højest mod

Enderne ved Svinø og Enø
hvor den falder af mod Str
med stejle Lerklinter, den
midterste Del bølget med
mange flade ferskvands
damme. Den nordlige
Del Strandeng. Fra Midten
af S Kysten skyder sig nogle
Revler ud mod og
strækker sig over til Enø.
Ingen Buske eller Træer
undtagen i Haven ved Hu
set der ligger ved Sø Enden
ved Løbet mellem Øen og
Svinø, samt en enlig
Tjørn paa Hjørnet af Klin
ten S for Huset
Der samles ca 25000 Maager
Æg aarligt.

[Side 10, verso]

I Land med Kyhn og Friis
over Broen langs Str til Enø
Lærkerne synger, L canus langs
Str. Viber over Engene L can
paa Bundgarnspæle Hættemaage
(2) Jordsvale Redehuller i en Grus
aare i Lerklinten.
Mange L can og rid ofh[ulæselig] i

Sejlrud [ulæselig]. 4 Krikænder letter
fra Stranden nedenfor Klinten
Stære (2) Lille Regnspove
Rødben Krager Viber
Tilbage langs N Stranden –
Bomlærker Irisker Ryleflok
og ad Vejen
Viber og Svenskirisker (2 x x og x)
paa en tilsaaet Roemark
Engpibere Gulspr. Vipstjert.
Løvsanger ved en af Gaardene
Irisker. Graasp. Bogfinker
Præstekraver Rødben
Ved Broen + Gul Vipstjert
Ombord Kl godt 5

Bogfinkerne her er meget flittige
Sangere med et usædvanligt langt Slag.
5 Gravgæs flyver over mod
[Side 11, recto]
Blank

¹ Larus canus: Stormmåge

² Jordsvale: Digesvale

³ Forstuesvale: Landsvale

⁴ Knud Kyhn, 1880-1969 maler, tegner og keramikker

⁵ Sterna hirundo: Fjordterne

Bilgherrens og John Lars
Reynolds: Fogt,
Ved Testamentskom 2 Georgen
ved Christiansborgs L. con.
Storm: U. gære Malmus
Kundshoved Kl 11,10 efter at
have bjerget Risten af Stenlyst
og bestemt os til at blive inde
til Aftenen som vi ga. Lørd
Kl 12,10 medtog af Lods Bye
som vi tillagde Risten af
Lager hos. Leds Ved Oresten
Georgens 1 Uere Driske
Georgens (e)

2 Maj.

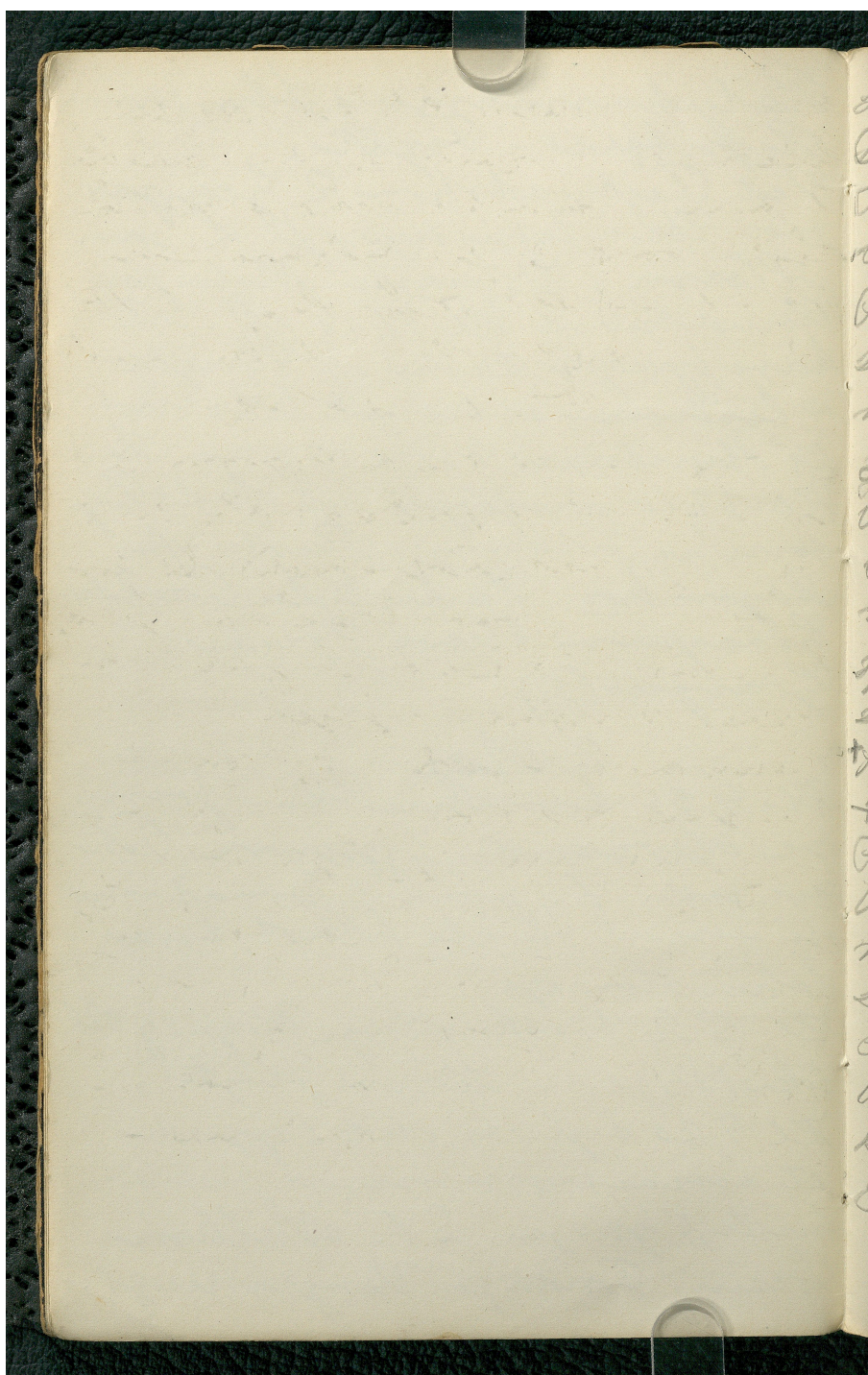
Kl. 4,35 kom ind John fra
ovr. Horisonten. J. gære Peter
som ud. V. gære graat med
en smul hvide klart over
John stuv op.

Kl 5 1/4 trakte Mays, Rogen og Al.
Leds (13) som. Heeren fløjt

Kl 5,20 syde vi det begynde
at smaa regne men tulde
hvert op. gm. S.V. Malmus
Voesing, Tordens paa Vengearnegt.

**KILDER TIL
DANSK
KUNSTHISTORIE**

NY CARLSBERGFONDET



den er paa 7. 10 en Del
Ederpige, Fosilsander. Det bli
Tjefang som kl. aften, er dy sta
rest godt. S for Glien's en
Dok (ca 50) Kroatys lang et Han
skel. Udfor Kroatibakommitte
mindre Delt af Tordent
L. Carnus Udfor Lamm 3
en Ederpige (ca 2 kg) Kl. 10, 15
deger i et Bolvasker De kom
me Tjefing i en 2-3 L am. Gaa,
en Skov. Hare flig og Leberne
eyne, Borspals syner. Viker
+ Stenpals Ugyde. + Prodsval
+ Bysval + Tordentval. Hent
Fris paa Statellet Kysen kanning
et Fokket Hat Tordentyp miden
mus i - spin saa Talskin og Leber
say. Deere (vint hionde) udfor
enig Lamm Varmidamym
doire fra Lejton lang Bolva
ket + Strandskade flyve over,
Erypiter

Dybes 239, 4 T. Ld.

langt lavt og højt mod
Enderne ved Trini; Enden
hvor den faldt af med 4
med stejle Lechlinde, der
midlertid deltog med
mange flade flodbrands
dammene. Den nordlige
del Strandby. Fra Midten
af S. Kysten skydes sig nogle
Kvæle ud mod og
stodde sig over til Enden.
Ingen Børste eller Træ
erestagen. Men ved den
et der ligger ved S. O. Enden
ved Lobet mellem Fug
Trini, samt en enlig
Tjørn ved Hornet af Blom,
en S. for den sidst.
Der samles ca 25000 Møge
og aarligt.

I Land med Kyst, Fris
ove Boven langs 4/5 til Eng
Lachum spyr. I carum langs
4/5. Uder ove Engen I car
nua Burelyanorale Hattunge
(2) Induab Reddubli i Gode
sare. Iodlinth
Nage I car & ved oph
Rejona. 4 Korkend bth
fra 4/5 under endep Klinton
Teest (2) Lille Rejupent
Ridder Kong Vibes
Tilby langs N Brande -
Bemdale vider Rejeflek
g ad Vigen
Vide g Thershindu (2) 1/2 191
saa in tilant Rocinert
Cryphoe Gylde. Vindget.
Lövunge ved in af Gunde
vise. Gange. Rejpinde
Ovstedtore Ridder
ved Boven + Gul Vindget

Ombord 11. juli 5

Bopinkom her er meget af the
Jangere med it usede an
lyg langs 1/2 g.
~~5 Gange over~~

**KILDER TIL
DANSK
KUNSTHISTORIE**

NY CARLSBERGFONDET

