

2. Jul. 1925

FAKTA

Dato:

2. Jul. 1925

Sidetal:

DAGBOG, 1925, 2, side 1 recto - 8
verso

Dagbogens placering:

Det Kongelige Bibliotek

Ophavsmand/nøgleperson:

Johannes Larsen

Omtalte personer:

Juat -

Nielsi -

Eiler Lehn Schiøler

John Møller

Finn Salomonsen

TRANSSKRIFTION

•1• Godthaabsfjorden fortsat.

Juli 1925

•2• [Tegning. Derunder er skrevet:] Nordboruin

I Blaaleret langs Str. til H for Elvens Udløb en Mængde Padderokker og et stort Bed med Kæruld

•3•

2 Juli

Scheel, Finn, Jon Møller og jeg i Land, Schiøler i Jollen med Nielsi ¹ og Juat i Kajaken.

Omkring Næsset og langs Kysten op i Bunden af Bugten til Elven.

Sisgener Lapsp. Snesp. Stenpikkere hele Vejen. Masser af Myg. Stille

Varmer Havlitterne høres ude fra Vandet Juat og Schiøler skyder af og til.

Snespurve flyver syngende forbi og daler svævende og syngende ned paa en Klippe

2 Kuld Stenpikker med flyvende Unger sammen Sisgenen pikker

[Tre overstregede ord]

•4• [Tegninger] •5• En Rypehan kommer ud fra en overhængende Klippe og sætter sig foran os Vi tegner ham fra flere Sider til sidst bliver han utaalmodig nikker med Hovedet og kratter sig; Myggene plager ogsaa ham der svirrer 6-7 om Hovedet paa ham Han gaar krattende som en grøn Frø

Vi gaar hen til Enden af Fjældet hvor det skilles fra det næste ved en bred gl. Bundmoræne der skraaner ned mod Fjorden og inde i en lav tunget Blaalersklint saa gaar vi op over paa Fjældet.

Snesp. Lapspurve. Stenpikkere Ovenpaa blomstrer de røde Rhododendron ²

•6• [Tegning] •7• Vi skraar ned mod Vigen hvor den lille Elv løber ud og kommer forbi en Række smaa Fjældvande med dejligt klart Vand Stenpikkere og Sisgener hele Vejen Sorte og gule store Humlebier og nogle Sommerfugle der ligner den lille Perlemohrsfugl Vi sætter os ved Elven og spiser Chokolade og drikker iskoldt Vand til.

ombord Kl. henad 1. Juat har faaet 2 etaarige L leucopterus, en gl. Havlit ☒ i Sommerdragt og 2 unge ☒☒ Schiøler)× en ung ☒.

Finn er i Land for at skyde Smaafugle og Juat er S paa med Kajaken. Jon M. kommer med en Stenpikker. Juat med en gl. Leucopterus)× desuden 2 Stenp 1 Sisgen

•8 – blank •9•

Efter Middag gaar Juat i Kajak og jeg i Jolle op i Bunden af Vigen. Jeg sætter J.M. i Land paa Næsset og ror videre ser fl. lette en stor Flok

Havlitter, skyder en Lom ned, den dykker strax og jeg ser den ikke mere

Tager JM ombord paa Hjemvejen, J kommer samtidig og faar Besked paa at fiske en L gl. op, selv tager vi en anden en tredje og en Lom som JM

ogsaa har skudt er drevet saa langt ud at de ikke ses. Juat har været i Land

og skudt Rypehun i Fuld Sommerdragt. Finn har skudt en Rype

•10• [Tegning. Derunder er skrevet:] Dalen hvor den lille Elv løber ud.
Iluliut

)x lvnajuagtok

•11• Kl. 6,50 letter vi og sejler om til Ørnereden paa Tangen der forbinder
Stejlefjæld^x med Landet. Da vi passer[er] langs Stejlefjælds Syd væg ses
6 Ravne Snesp. Synger

De hvidvingede Maager skriger. Tejster letter og dykker foran Baaden.
Tatteratrederne sidder som Svalere der paa Væggen. Her [er] Masser af
stor Is i Dag.

Nu kommer vi til Vandfaldet der bruser ned over Væggen helt oppe fra.

Der er utrolige Mængder af Kvan og gule St Hans Urter og et Sted staar et
af noget der ser ud som Gederams, det er det vist ogsaa. Schiøler skyder

•12 – blank• •13• en L. leuc. 3 Ravne + 3

En Snesp.

Kl. 7,15 kommer vi ud i Søen og passer[er] det lave Næs paa S Siden af
Bjærget.

Da vi passerer den ganske lyse stærkt eroderede V Side (som for største
Delen er fuldstændig vegetationsløs kun paa Foden i det nedskredne Grus
gror der nogle grønne Tuer) ses en Del Ravne

Vi sejler nu i Skyggen af Bjærget V for os og mellem Ø og Fjældet sejler et
Par Isbjærge blaagrønne imod den lyse gullige solbeskinnede Fjældvæg.

Kl. 7,50 ankrer vi inde i Bugten ved lvnajuagtok.

Side og Landtangen

lpiuta

•14• [Tegning. Derunder er skrevet:] Øen

•15• Jeg fik en Kvan til Middag som Finn havde funden. Mens vi spiser
blæser det op fra S og JM foreslaar at vi skal lette og lægge os over under
Øen. Det gør vi.

Kl. er 9 og Skyggen er naaet omtrent halvvejs op ad Fjældet, d.v.s saadan
ser det ud, men det er vel kun ca 1/3 Del Lidt efter at vi har lettet kommer
der en Kastevind saa Vandet fyger over os. V. Vi gaar derfra i Læ af Landet
NV for Øen.

Kl 10,5 ankrer vi

Kl. 1 er det omtr Stille

Snespurven synger.

•16• [Tegninger. Under den nederste:] Tangen mellem Landet og
lvnajuagtok

•17•

¹ Kajakmanden Nielsi (grønlandsk for Niels) kom om bord på ekspeditionsskibet en af de første dage. Han var fra udstedet Qornoq i Godthåbsfjorden; længde -51 05 51/bredde 64 34 13 – og kendte egnen, og han skulle blandt andet vise vej til havlitternes rugepladser. Nielsi er beskrevet i Scheel (s. 15 f.), og Johannes Larsen har tegnet ham i dagbog nummer 1 (se s. 81).

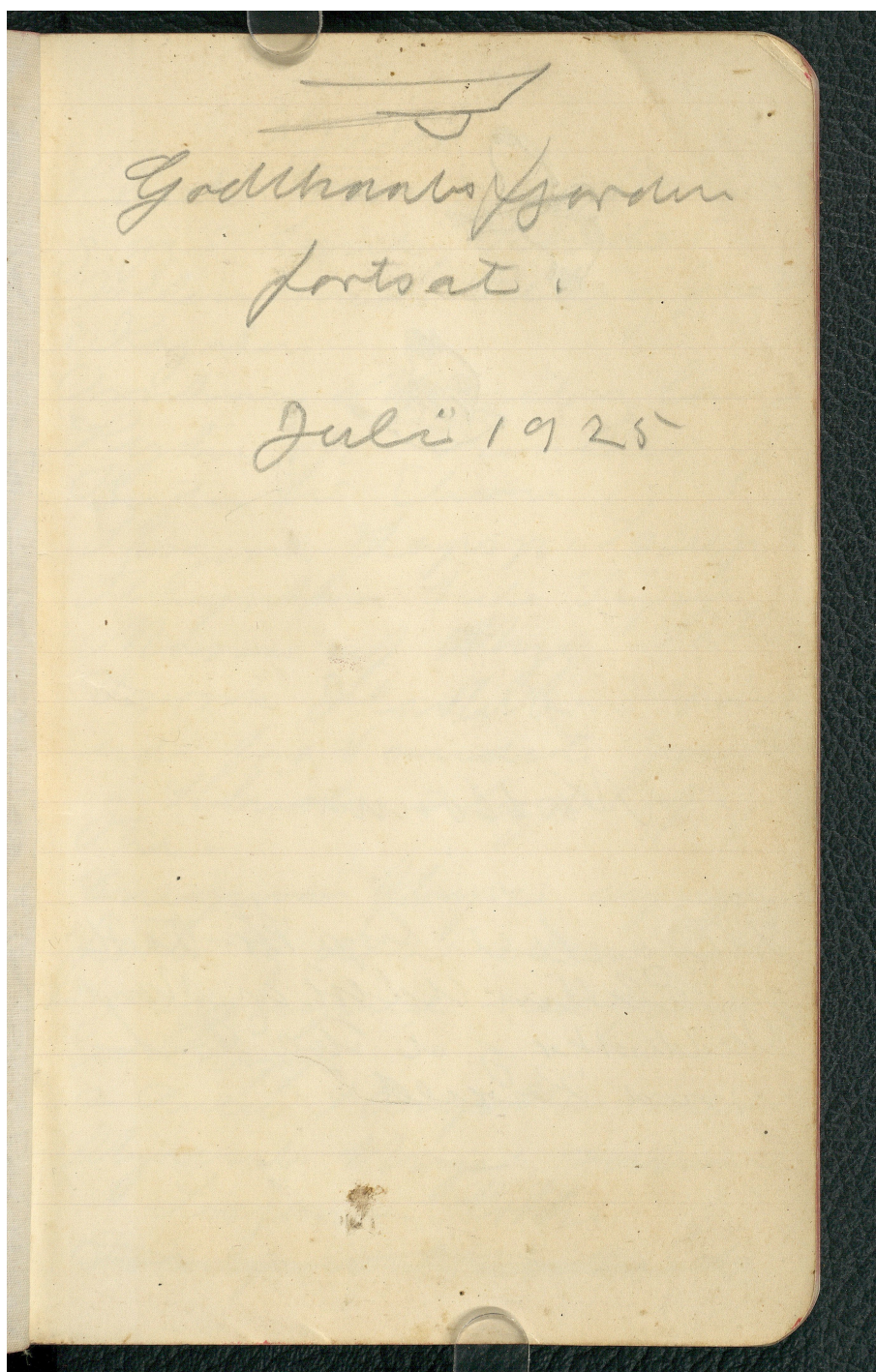
**KILDER TIL
DANSK
KUNSTHISTORIE**

NY CARLSBERGFONDET

² Formentlig *Rhododendron lapponicum*: arktisk alperose.

KILDER TIL
DANSK
KUNSTHISTORIE

NY CARLSBERGFONDET



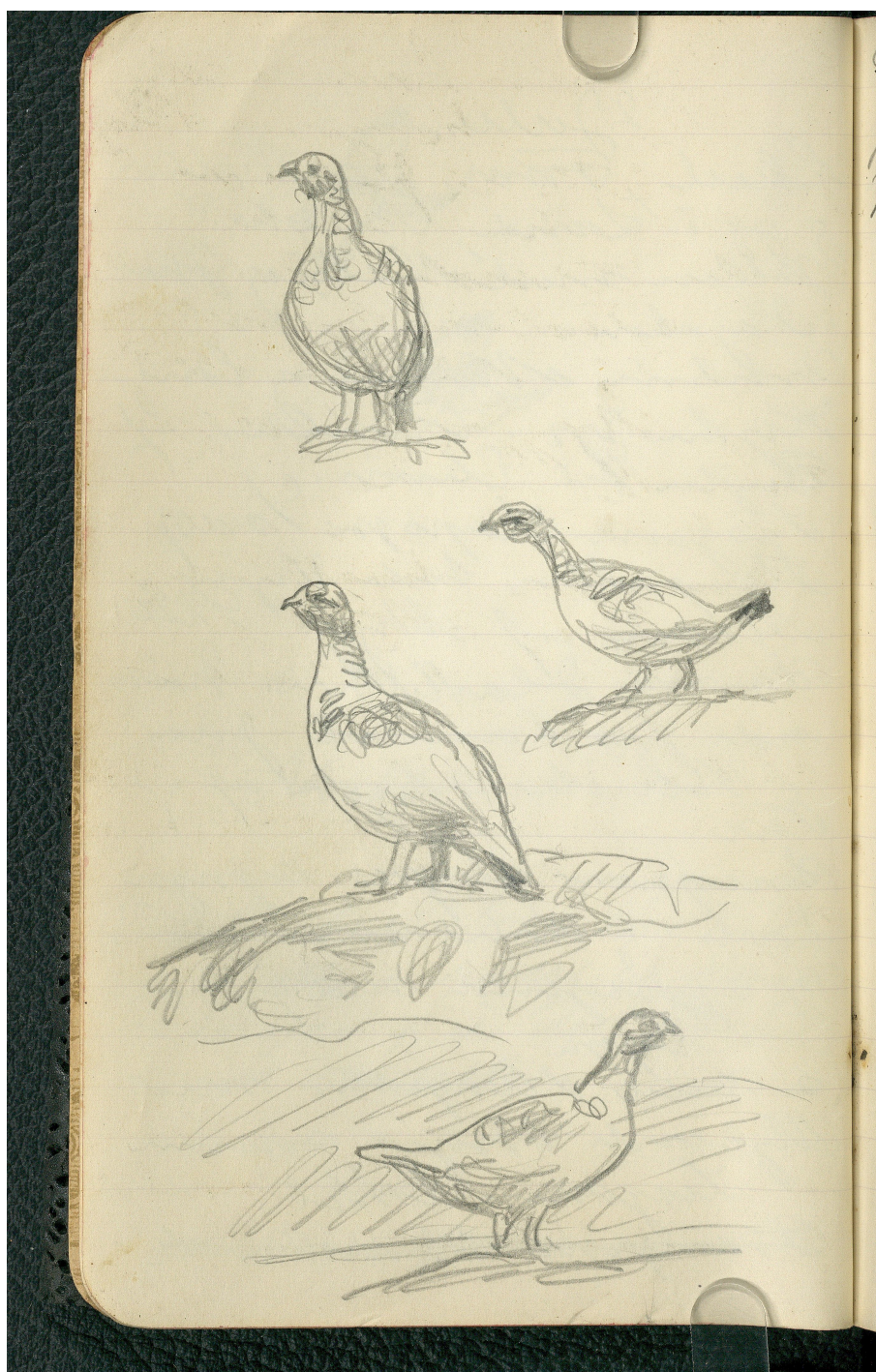


Norrbom

7 Blauvint lags the til H
for Blatters Udvis an Mæng
Paddvokke og et stor Bed
med Kædd

2 Juli
Schell Form, Jern Miller
og i Sand Schiote
Jollen med Nills og Jant
i Kayaker.
Omkring Massel og lang
Kysten og Bunder af
Byen i Chon.
Tisgenar Lapog. Jousp.
Hingulthor hule Vign
Mason af Myg
Varm Hestlthone hars
ude fra vandet Jant
og Schiote skyde af y
for.
Snespinner fluge synger
parti og dale overvande
og syngende med grane
i Klippe
2 hule Hingulthor med
Hjernerde Myg somme
Tisgenar Lth
~~Hingulthor hule Vign~~

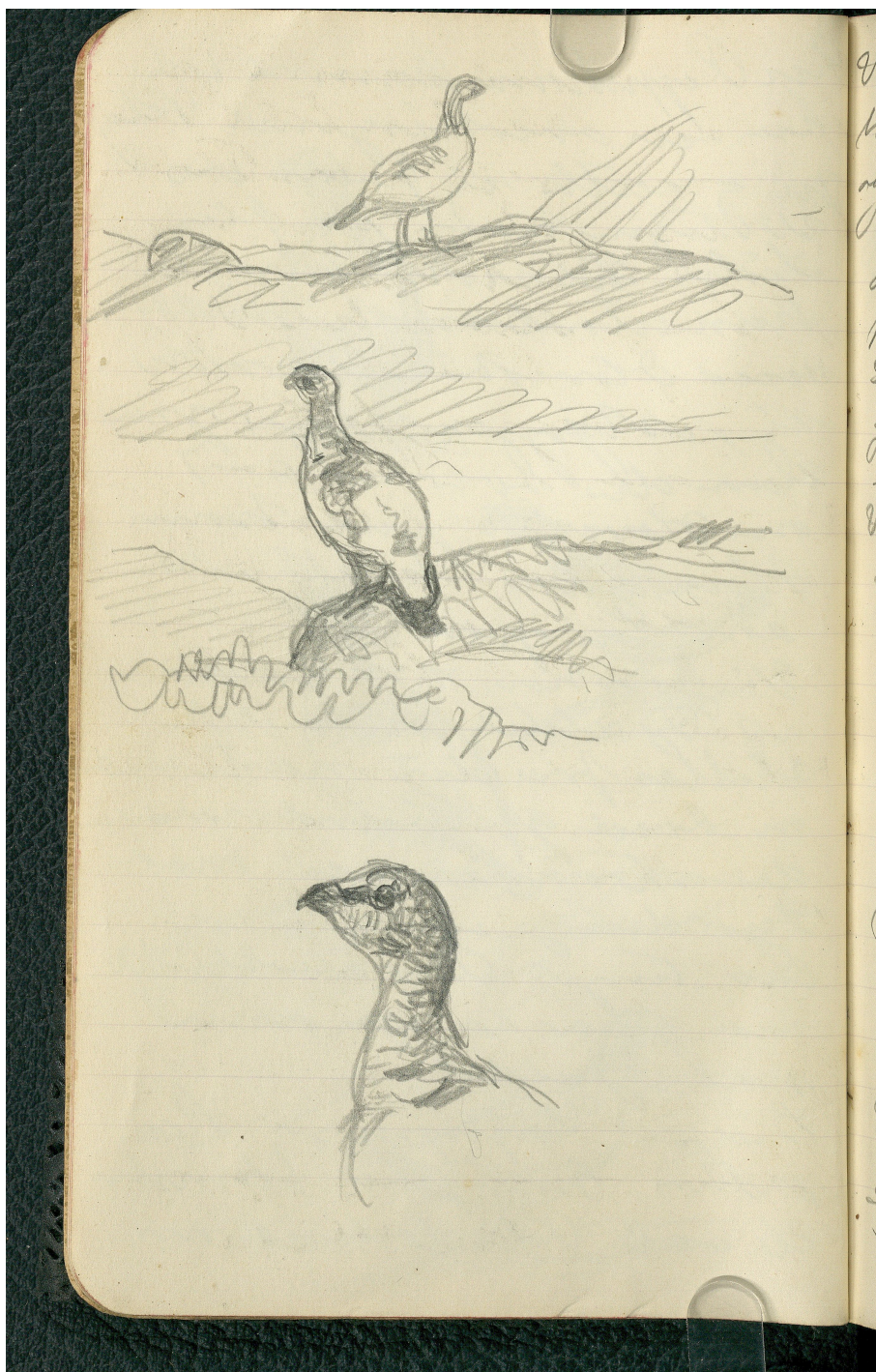
**KILDER TIL
DANSK
KUNSTHISTORIE**
NY CARLSBERGFONDET



Der Rejskammer kom med
for en overhængende Plog
vi gættede sig foran os
at stige ned fra den
Lidte til side bliv
den utrolig vildt
med blodet & krølle
sig; Myggen plager om
den der bliver 6-7
om blodet for den
den gang kvakke
som en grøn Fri
Vi gættede til enden
af Faldet hvor det
stilles fra det næste ved
en bred og. Bemærkede
de skovene med den
Sjorden & ender i en
lav tørt Blaalund
som gættede vi op over
den Faldet.
Læng. Længere den
Længere Længere
de røde Rhododendron

**KILDER TIL
DANSK
KUNSTHISTORIE**

NY CARLSBERGFONDET

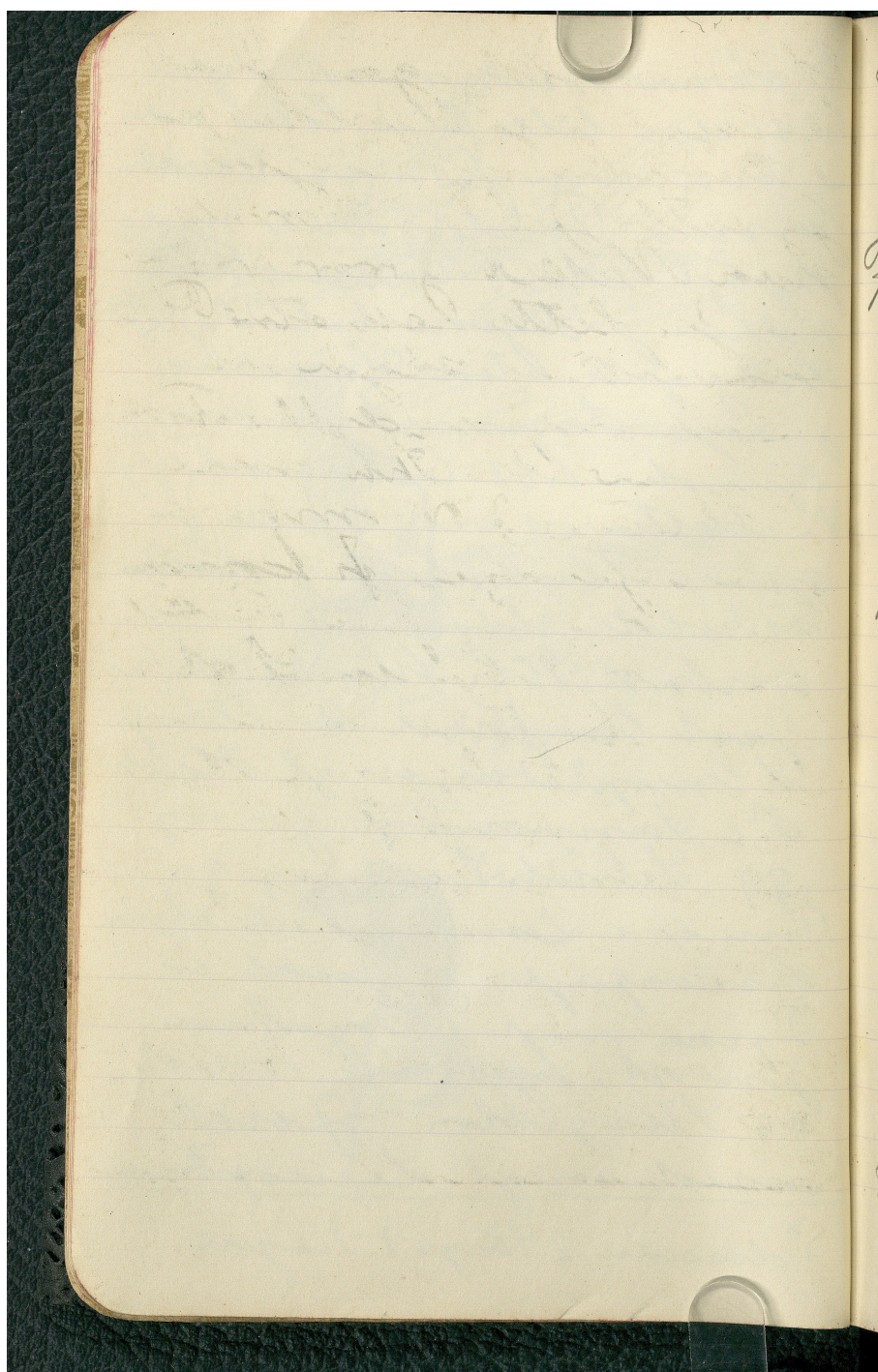


Vi skæns ved med Vjir
hvor den lille Elv løber ud
og kommer fast en Række
Tjørna Gjældvands med
dybt blødt Vand. Her
næsten i Tjørna hele Vjir
Sot, gule store Humler
og nogle Sommerfugle der
ligner den lille Deltommerfugl
V. satter os ved Elven og
spiser Urteløg og andre
is holdt Vand til

arbejd M. kornet 1.
Jurat her januar 2 etuoy
Lecropterus, en gl. Flart
2 i Sommerfugl og 2 unge
99 Schiolden en ung 9.
Fim er i Land for at flyde
Sommerfugle og Jurat er
Spra med Kogebær.
Jom M. kommer med
en Stenpille. Jurat
med en gl. Lecropterus
↓ disuden 2 Unge 1 Sings

**KILDER TIL
DANSK
KUNSTHISTORIE**

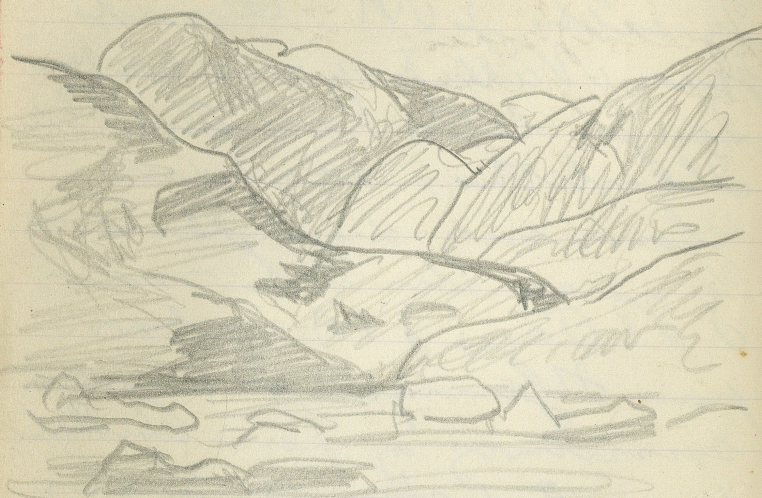
NY CARLSBERGFONDET



Efter Middag gaves Jant
i Kjøbt og 20. Jalle og
i Bunden af Vigen.
Jeg satte J. M. i Landet
paa Nattet og var ved
seer J. lichte Lær stor Flot
Hvortilthi, skyde in
Lær med dyndyphes tro
J. M. og den i den rum
paa Hjørnen, J. kom
samtidig og paa Billed
paa at piske en Lof.
og, selv tage vi en
den en tredje og en Lær
sammen J. M. som
skudte es skudt paa
Lær ved at de ikke
ses. Jant blev vant
i Land og skudte Ryppe
i fuld Sommerbragt.
Fim blev skudt en Rype

KILDER TIL
DANSK
KUNSTHISTORIE

NY CARLSBERGFONDET



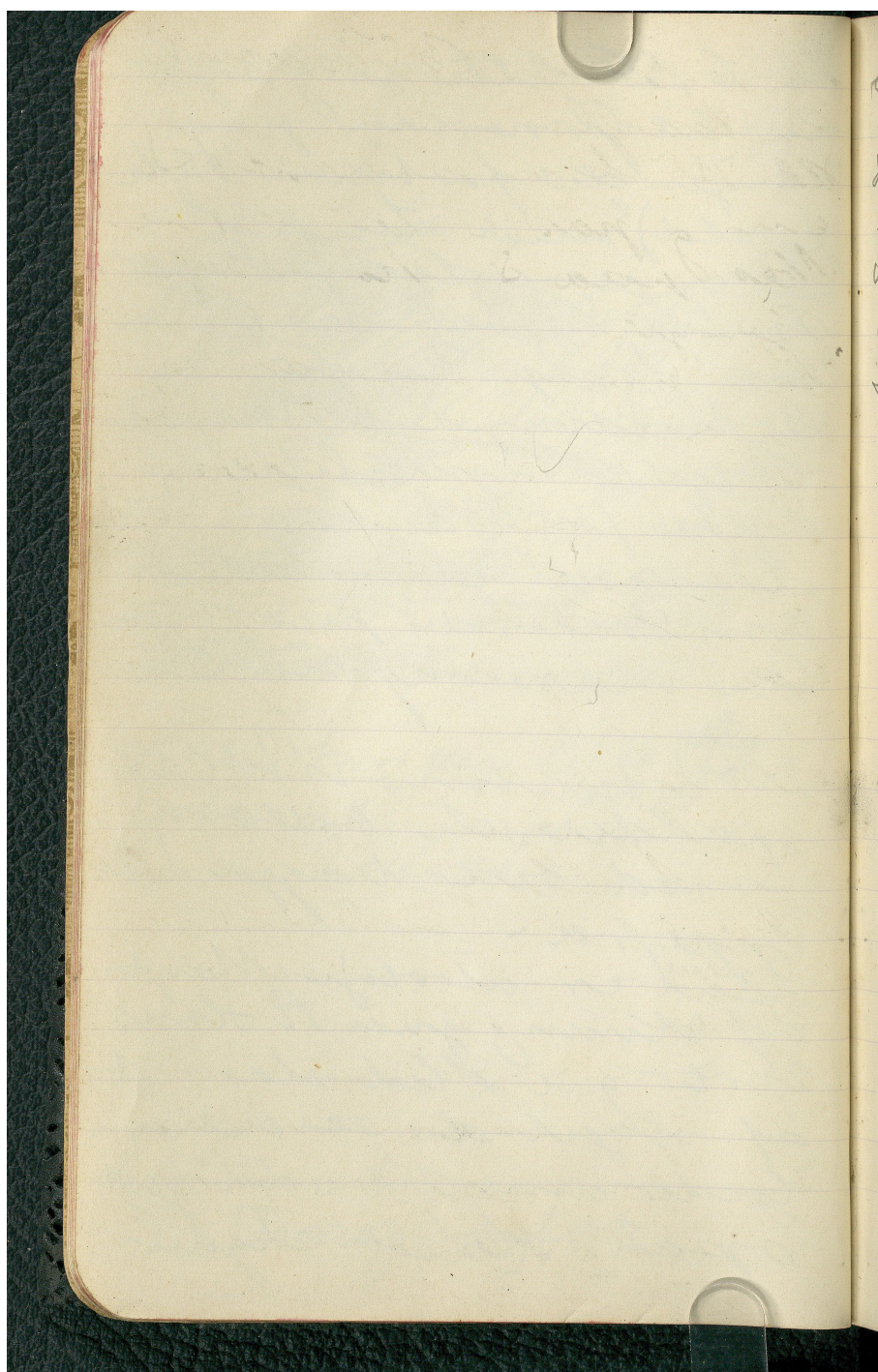
Sådan hvor den lille Elv
løber ud.
Hulstik

✓ Torvagtor

Nr. 6, 50 ligger i 3 styk
an til Jernvejen paa
Tangen de forbinde Tyle
fyeld) med Landet.
Den vi paa ligger Hylis
dylds Sydway ses 6 Rar
ne Tursp. synges
De dvidvngede Maayo
Boges. Tjyde ligger
dyphs for Baanen
Talluolredewer sidde
som Toaleride paa Vagge
Der Masse af str. 50
i Deeg
Nu kommer vi til Vand
paldet de bouseer
med over Vagge hite
Oppe fra.
Det er utrolige Maayo
af Kranz gule H. Huns
vorte g. i Hled slaw et
af noget de ses ved søen
Gederams, dit es dit vort
oppan. I Hilt skyder

**KILDER TIL
DANSK
KUNSTHISTORIE**

NY CARLSBERGFONDET



en L. lene. 3 Ravn + 3

en l. resp.

Kl. 7,15 kommer vi ud i So
en og passer det lave
Nas paa S. Siden af
Bjergit

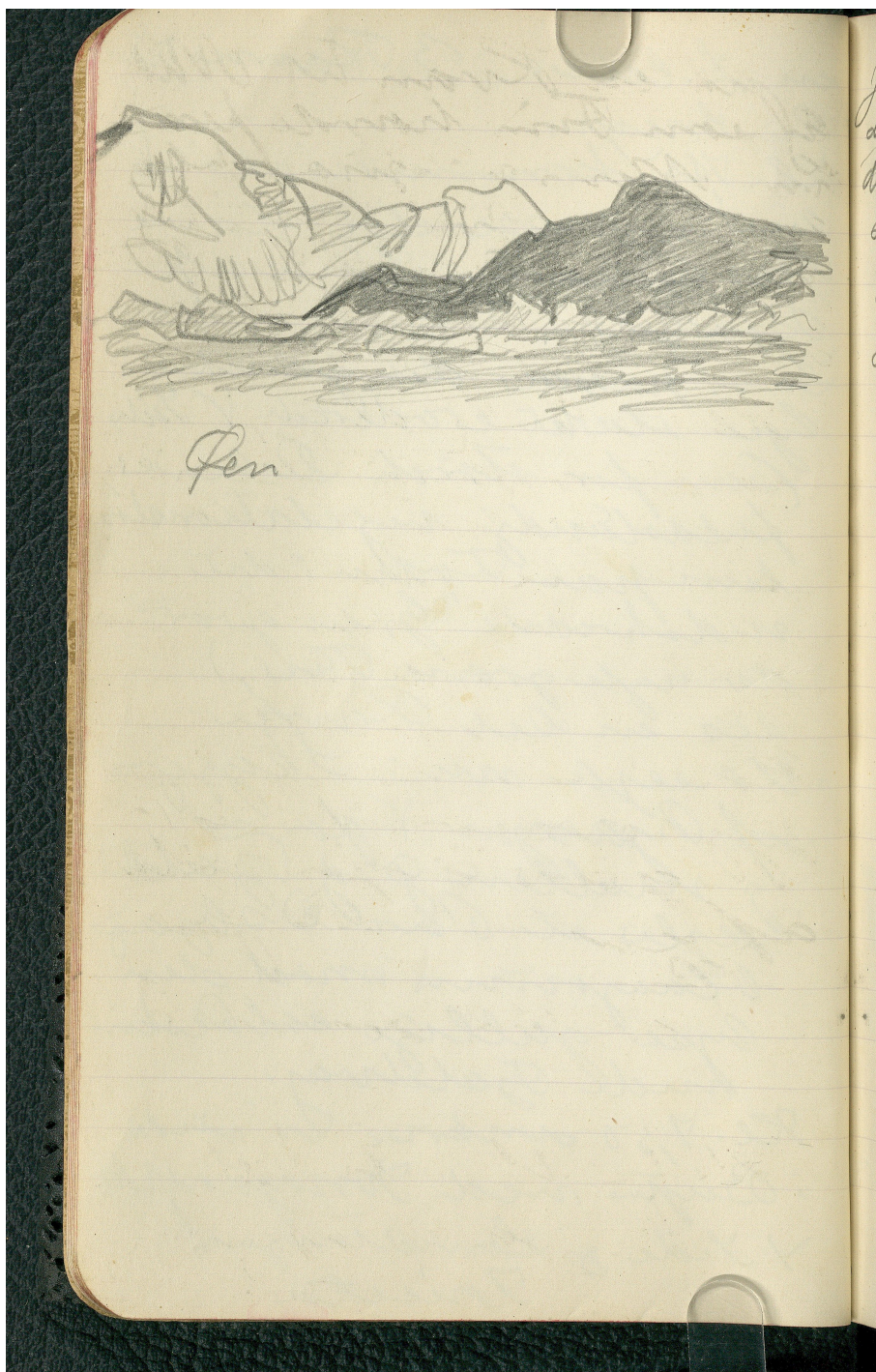
Så vi passer den gamle
Lype stærkt eroderet V. Side
Som for størst Dele af
fuldstændig vegetationløs
kun paa Toden i det
nidskredne (Gros grøn
de nye grønne Træ)

ses en del Ravn

Vi ser nu i Skizzen
af Bjergit og de
3 skallerne og Bjergit
sejls et Par D. S. by
blaugrønne mod den
Lype gullige solbeskne
hvide Fjeldvej.

Kl. 7,30 ankom vi ind
i Byen ved Torngafte,
V. Side af Landtungen
Tiveta

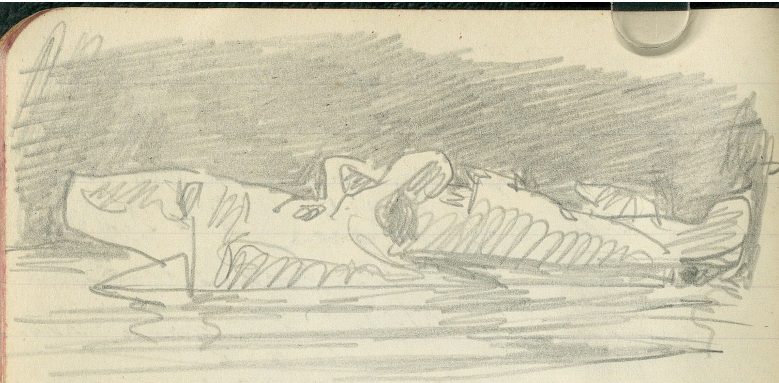
**KILDER TIL
DANSK
KUNSTHISTORIE**
NY CARLSBERGFONDET



Je fik en Kvinde til Mid
del som Finn havde fundet
den. Men vi spiser ikke
se det og jeg S og J M
forelsede at vi skulle lide
og ligger os over under
den. Det gør vi.

Kl. 9 og skyerne er
næsten overhulet halvvejs
op ad fjeldet, d. v. s.
sandsynligvis er det ud med
det er vel kun ca 1/3 de
Lidt efter at vi har
lidt kommet down
Krokvindens søn Vanden
fygde over os. V. V.
gæder derfor. Lø
af Landet NW for
den.
Kl 10,5 omkring 15

Kl. 1 er det ombr. Hille
Ingen som synes



Tangen mellem Landet & Inisjærastok