

29. Dec. 1923

FACTS

Date:
29. Dec. 1923

Creator/key person:
Johannes Larsen

TRANSCRIPTION

[Side 42, verso]

29

N sk. opad Formdg kl.

- 5

Om Mrg. ligger en Svane
i Strandkanten nede
ved Baadehusene.

2 Ringduer i Granerne
i Havnen, en sidder og
æder i Naalene uden
for.

[Side 43, recto]

Blank

[Side 44, verso]

Sne om Natten

flyver fuldt over
flaen fra N-S.

28 Dec. 90. Stille
13-40

29

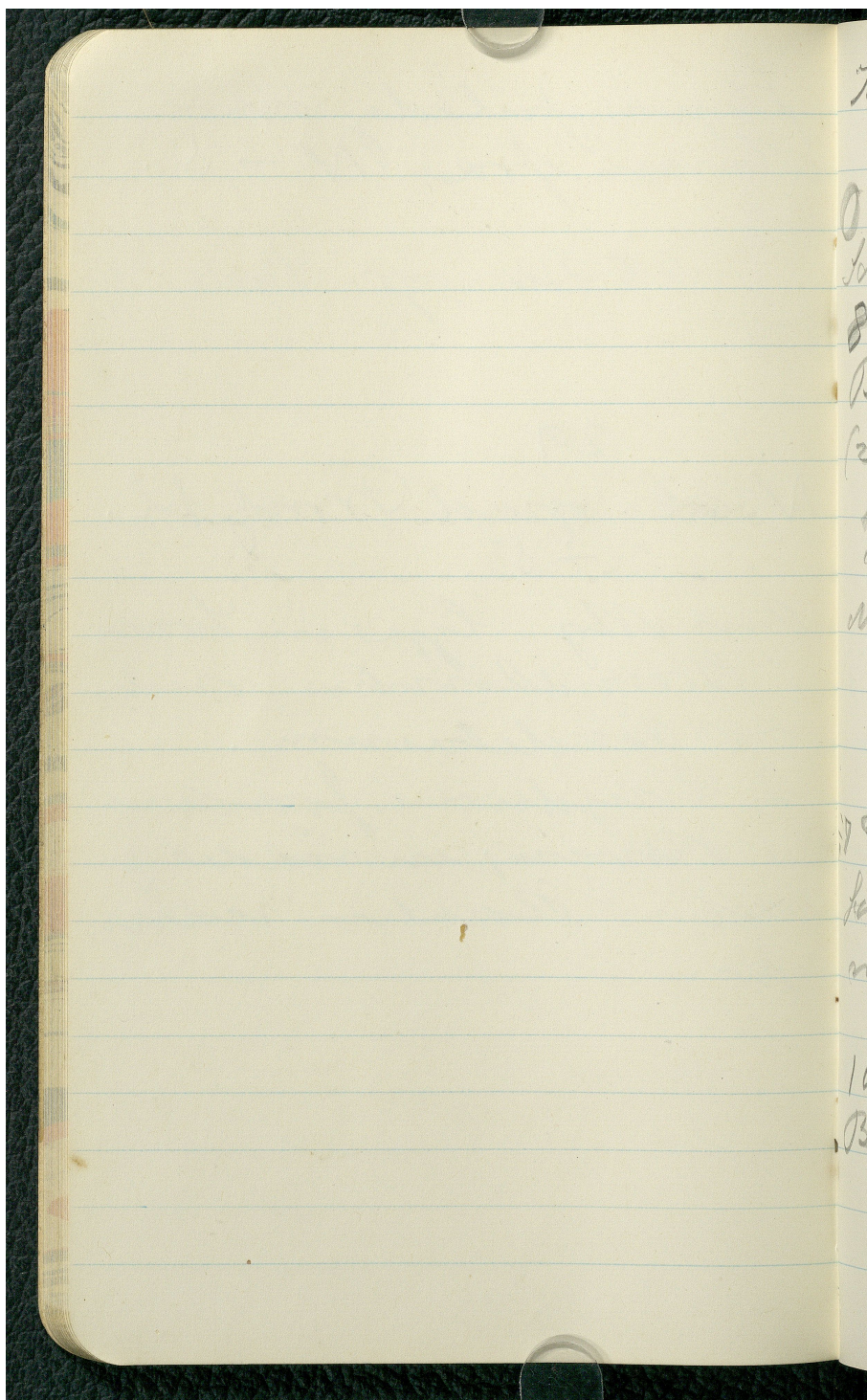
N sk. opad Froyd sk.
-5

Om Aft. lys i væn
i Skovkanten ved
ved Badelunden.

2 Rindur i Jernvæn
i Fløen; en rindur i
ad i Skovkanten ved
for.

**KILDER TIL
DANSK
KUNSTHISTORIE**

NY CARLSBERGFONDET



Løse om Natthens

30

ONO skyt. grad Dge
Solshin skyt.

8 Gave Accente modt

Bojpine fr. Solshin

(2-3) Rødhal. Ringen

2 gæst 2 plym

3 varme over Ø-V.

Muswith

31 Dec.

N.V. sk Solshin
Lom i Gave g 2 Blaa
muse.

Eftend

10 varme trøkk fra
Bojpine til Odense Fjord.