

## 28. Jun. 1925

### FACTS

Date:

28. Jun. 1925

Page number:

DAGBOG, 1925, 1, side 39 recto - 43 verso

Diary location:

Det Kongelige Bibliotek

Creator/key person:

Johannes Larsen

Mentioned people:

Juat -

Johan Helm

Eiler Lehn Schiøler

John Møller

Henning Scheel

### TRANSCRIPTION

28 Juni

NV Taage, ved 7 Tiden laver Solen en stærkt lysende Taagebue.

Schiøler og Scheel i Land med JM.

De kommer med en Ryle og en Kjove (mellemparvet), Jon M bliver i Land for at passe paa L marinus. JM kommer med en meget sund L glaucus x) en mørk Kjove og en Lom han fandt død.

Det er blæst op men Taagen er tæt og det er koldt.

Terner flyver om Baaden og inde paa Land ser jeg i Kikkerten en Kjove gaa paa Reden og lægge sig til Rette paa Æggene.

Kl. 9,15 sejler vi videre op ad Fjorden.

•78• [Tegning. Under denne er skrevet:] Udfør Bjørneøen

•79• Terner Kjover L gl. Tejster

Taagen letter fra N da vi nærmer os Bjørneøen Vi sætter Sejlet.

Mens vi sejler langs Bjørneøen letter Taagen mer og mer. Nordlandet ligger i Sol med enkelte Taageklatter, paa Øen hænger Taagen saa Foden ses og enkelte Steder rager Tinderne ovenud. Store Pletter af drivende gul Klørtang ser pragtfuldt ud paa det dybblaa Vand, og er stærkt besøgt af Tatteratter og enkelte Malemukker Vi gør god Fart for Storsejl og Fok med den friske Vind agterind.

Kl 11,15 passerer vi Pyn-

•80• Rhododendron Dvergpil Polarbirk, Enebær Revling Ulvefod Mos og Lav. Sardlak Pedicularis Græs Saxifraga (de smaa røde Bl Vaccinium ulginosum i Blomst Jarejbenller <sup>1</sup> i Blomst paa Fjældet.

Pedicularis med gule Blomster med mørk brunviolet Overlæbe.

Ved Stranden Koklear i Blomst

•81• [Læses i forlængelse af det næstforrige]

ten af Bjørneøen og Indlandsisen ses i det fjerne

2 Alker fl. forbi

2 Lommer

Kl. et Kvarter i 1 ankrer vi i Havnen Tatsip Ataa paa Nordlandet.

Efter Frokost. Kl. 2 ½ ror JM Scheel og jeg i Land og mens JM henter de andre gaar vi hen til en lille Sø der har Afløb i en lille Elv ned i Havnen, det hele er Afløb for en større Sø der ligger højere oppe som i en Gryde mellem Fjældene og igen faar et Tilløb fra en meget større Sø (Tarek) længere oppe samt fra en Bæk der kommer fra Fjeldet mod V. Lige før vi kommer

•82• [Tegning. Herunder er skrevet:] Det er graat Resten af Dagen

•83• [Læses i forlængelse af det næstforrige]

til den store Sø ser JM en Rype som Scheels Bøsse stikker til 3 Gange Schiøler skyder den og holdt efterflg Hanen kaglende op paa en Sten, den skyder jeg.

Da vi kommer til den store Sø ser vi at der endnu er en Masse Is paa den. Vi gaar rundt om Fjældet mod N hjem I et mindre Vand Ø for den store Sø

ligger en Ømmert <sup>2</sup>, som JM forsøger at komme til. Han skyder paa den med Riffel og den forsvinder i Sprøjtet, da vi har siddet i to Min uden at se den igen gaar vi ned til Baaden. Jeg skyder en Lapspurv <sup>3</sup> ☒. Schiøler et Par Ryper, Scheel en flyvefærdig Stenpikker

●84●

---

<sup>1</sup> Jarejbenller: Det har ikke været muligt at opklare, hvilken planteart der er tale om.

<sup>2</sup> Ømmert, gammelt navn for islom: *Gavia immer*, som Brünnich oprindeligt navngav *Colymbus immer*.

<sup>3</sup> Lapspurv, gammelt navn for *Calcarius lapponicus*: lapværling, tidligere kaldet laplandsværling.

28 Juni

NV Taae. ved 7 T Åben  
Lun. Solen er stærkt lys  
den Taaebun.

Schindl & Schuller, Lærk  
med J. M.

De kommer med en Øye  
i en Kasse (mullerfarvet),  
som M. bliver. Land for  
at passe paa Lærk.

J. M. kommer med en  
migt med L. glæder  
en med Øye i en Lærk  
som fandt død.

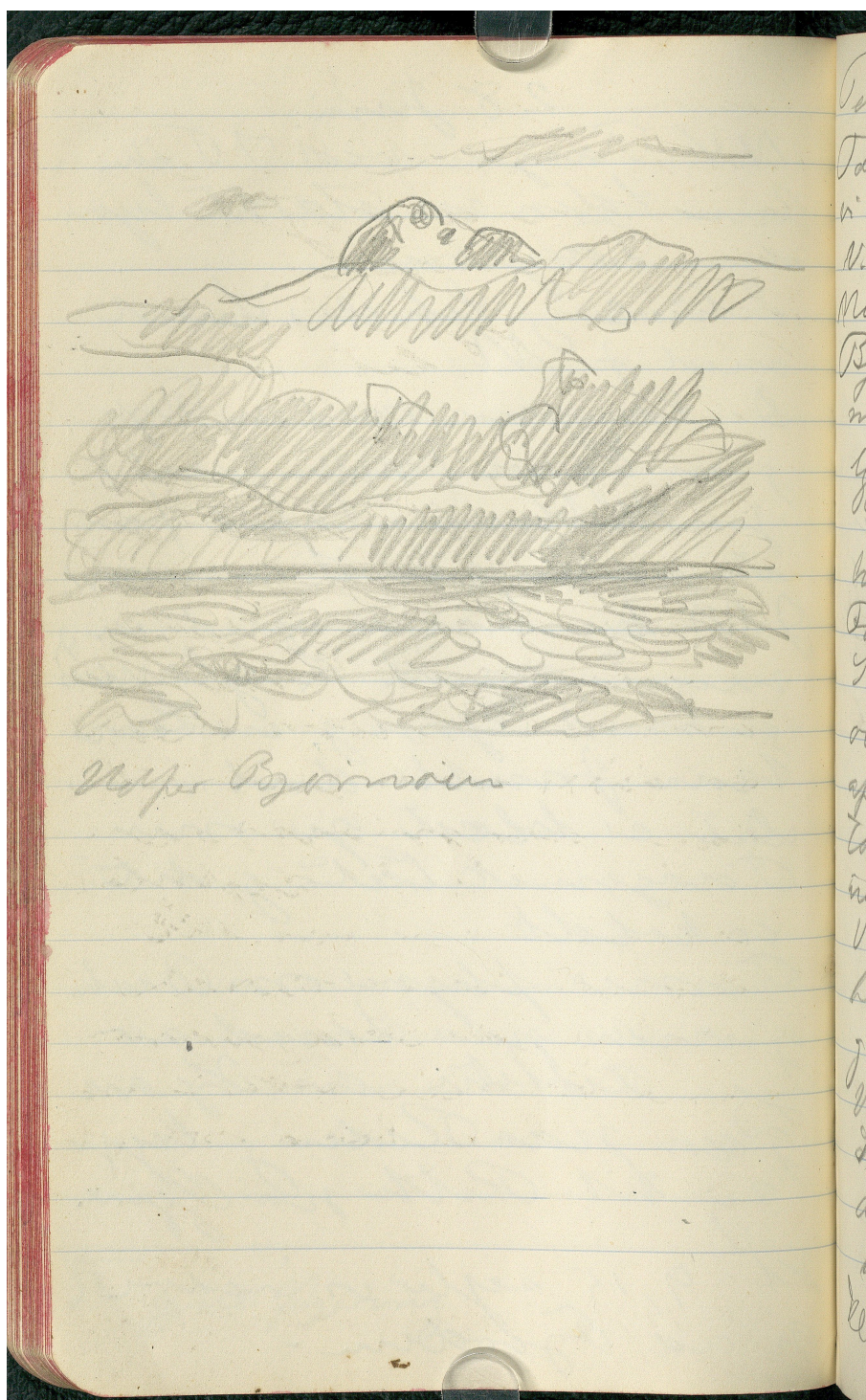
Det er blevet op om  
Taaebun er talt & det  
er koldt.

Taaebun flyve om Bauben  
& er paa Land og  
fly. Taaebun er Øye  
gør paa Reden & lyse  
sig til Reth paa Øye.

M. 9, 15 seyle is ridne  
paa ad Taaebun.

KILDER TIL  
DANSK  
KUNSTHISTORIE

NY CARLSBERGFONDET



Perms Lyone Lgl. Teyts  
Tager liden fra Nør  
vi mener os Bjørnvin  
N. seeth Lgl.

Mens vi syes langs  
Bjørnvin liden Tager  
med sin Nordland  
type; Sol med enkle  
Tager liden, naar fra  
Bjørnvin Tager en  
Fodder ses og enkle  
Stube og en Tind  
overid. Store Pede  
af Armands giel Klid  
Tager ses giel  
ind fra det dyblon  
Vind. og et  
besigt af Tullworth  
og enkle Maler  
Vi gør giel Ford  
Karlshøj Pede med  
din friske Vind og  
ind.

De 11/15 passer vi Dgn

Rhododendron Iveyi  
Palasch. Eriker Rerby  
Ulvepod Mrs & Lar  
Ladlak Pedicularis hes  
Lixifraga de minor rde  
Bl. Vaccinium uliginosum  
i Blomst (Fragbunde per  
Fældet.  
Pedicularis med gule  
Blomster med mørke grøn  
violet Oredabe  
Ved Strandens Koglean  
i Blomst

ten af Bjarrum og Ind  
vendsiden ses i det grøn  
2 eller 3 færd  
2 løv

Al. et kort til anden vi  
2 løv Tatesif Atlas  
Paa Nordland

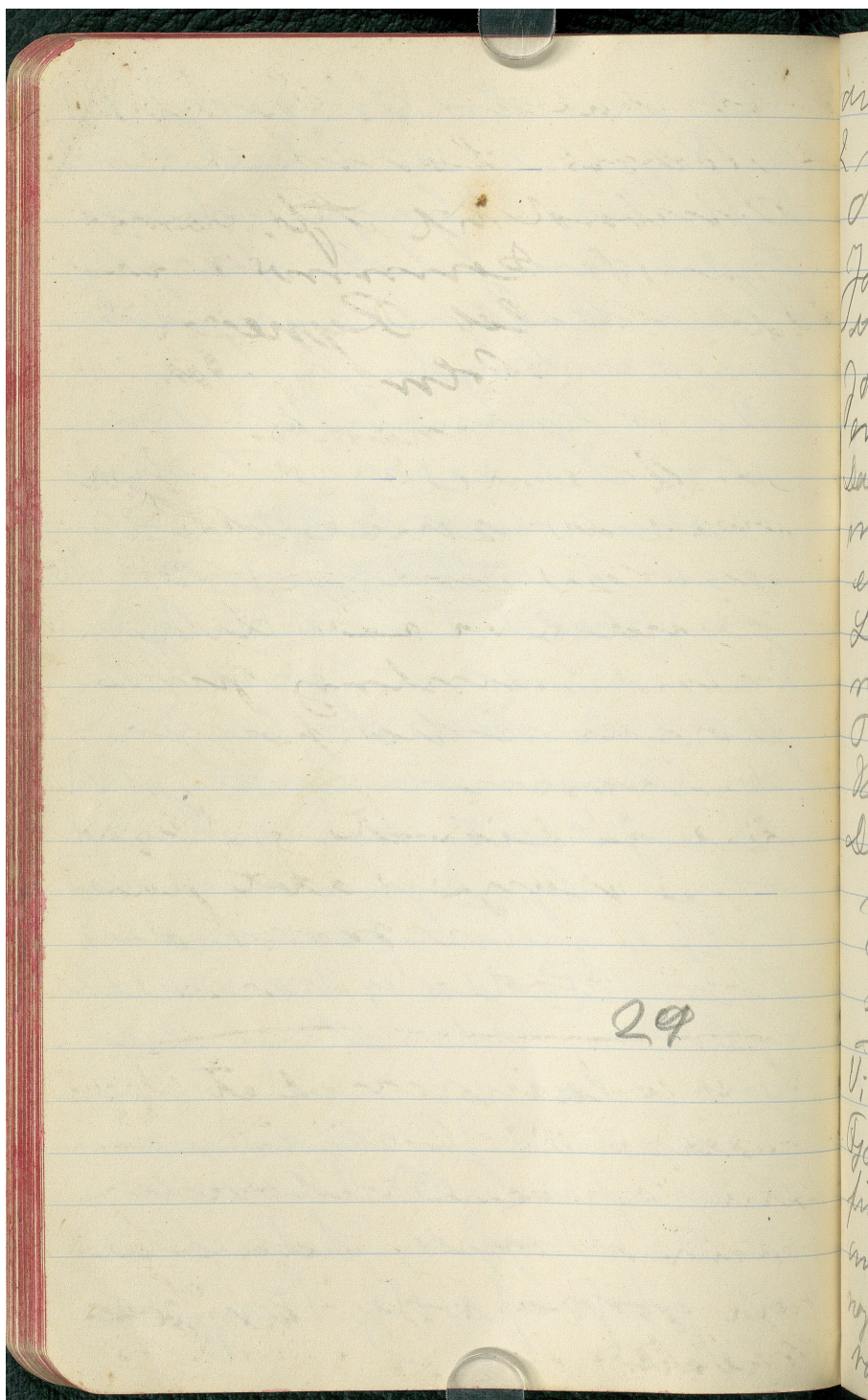
af den Trost. No. 2 1/2 var  
2 M. Schall og 2. Løvd og  
mens 2 M. hente de andre  
gave vi kun til en lille  
Tå de har et flid i en lille  
Olv. ned i Løvd; det  
hule af et flid for en stund  
Lø de byge ligesom oppe  
samt i en Gyrdel mellem  
Tjældene og i sin faar et  
Fald for en meget stund  
Lø (Tænk) Løvd  
oppe samt for en Bæk  
der hævner for Tjældene  
svovl V. Løvd for vi kommer





Til den store Sø var J M  
en Ryppe som Scheel & Børns  
dybde til 3 Gange Schick  
skyle den & holdt efter fly  
Man tog lunde og paa  
Tun den skyde sig  
Da vi kom til den  
store Sø ser vi at den  
erom er en Masse. Da  
paa den Viggen smalt  
an Fjeldet med N. Gyn  
Det mindre Vand  
for den store Sø ligger  
en Fjernet ved J M  
forsøger at komme til  
den skyde paa den med  
Rippe & den forvunder  
Sprøjten da vi har kaldt  
til Man ved at se den  
gaa gaa vi ved til  
Badden. Jeg skyde en  
Lapsma & Schick  
at den Ryppe, Scheel  
en flyvepaa dig Skjold

**KILDER TIL  
DANSK  
KUNSTHISTORIE**  
NY CARLSBERGFONDET

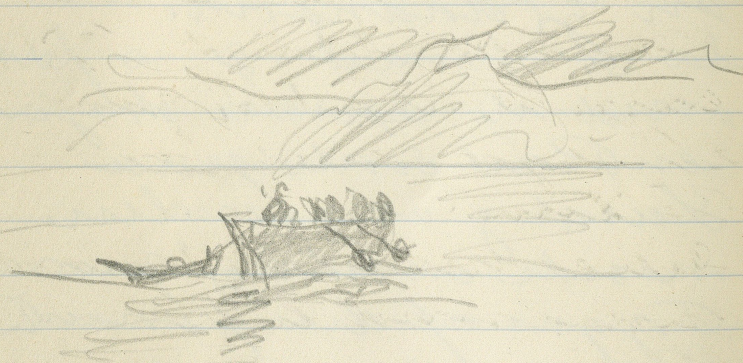


Adm. mullerente 2 1/2 hjer  
2 rodste. Lamm  
Ombrud til Aflivemad  
Jorn M. Lamm med  
Jed Ruld Rypeeg (9)  
Johan Colm har skuds  
en Graandrit.  
Da J. herud 8 er ferdig  
med at spise stryger  
en Beer endt paa  
Land 9 vi ser der  
nende omkring paa  
Togge af den forrest  
Kleppu.  
Det er floret 9 fdyer  
ne Muzis lavt paa  
Tjeldne saa vi kan  
ser Foder af den

---

Vi eyde Lamps med et stykt  
Gald, et Par Balle lobt som  
fin Lotobanns ned over, og  
antant multi paa er de  
noje gooren Tjeringe, Gas  
rabatte her 20 i. Kalku

Jens Møller & Jørgen  
varet i Land & Kønne  
med 2 L. lanceolatus -  
(violet (Aggrig))



10 Kjøbenhavn. Nu nu  
København 128 Fjordsale