

## 29. Jun. 1922

### FACTS

Date:

29. Jun. 1922

Creator/key person:

Johannes Larsen

### TRANSCRIPTION

29 Juni

Regn ved 6 Tiden sprin

ger Vinden om til N

og Regnen tager til

kl 7,35 flytter vi

om i Læ paa S Siden

og ankrer S for Gaardene

Omkring 8 ½ klarer det fra

NV og Vinden er gaaet om

til NV.

Det er bleven koldt

Voxende Bel . Store Skyer

Blæst

Kl 1,40 sejler vi V om til

Vigsø og Horsehoved og ankrer

KL. 1,38 ved

Side 79

Hylt Roser Tjørn Pil

Poppel Elm (2 store gl)

Slaan Kongelys Krage

klo Høgeurt Tidsler

Vandhul med Siv

do Under Træer med

Andemad og et paa

Ø Enden ) [ulæselig]

Brændenælder

Gaasepotentil Melde

Smørblomst Engelsgræs

Side 80

Vigsø

Skallesluger ud fra Øen.

Lærkerne synger. Stær

mange L canus.<sup>1</sup> En Flok

Viber (30 – 40) Strandskade

Jordsvale<sup>2</sup> Viber (ca 150)

Irisker. mange Lærker

Dværgterne St macruca<sup>3</sup>

Paa Østspidsen sidder 12

Strandskader og en Rødben

i Vandet udenfor ligger nogle

L marinus<sup>4</sup> en næsten ud

farvet et Tilaarige et Par

2 aarige Rede af L canus<sup>1</sup>

med 3 Æg og saa en 2  
Præstekrave Stenpikkere  
Engpiber Hvid Vipstjert  
Der kommer en voldsom  
Regnbyge og vi kryber i Læ  
under en af de store Elme  
et Stk henne ligger en Skalleslu  
ger ☒ og vasker sig mens Reg  
nen og Stormen priker Vand  
et Da Bygen er ovre  
ser jeg i Kikkerten 3 Gravgæs  
som er gaaet i Land  
paa Ø Spidsen  
Unger af L canus <sup>1</sup>2 min  
[ulæselig] i Vingerne 2 næsten

Side 81

Fr. V. Solskin med Klo  
deskyer og [ulæselig] Fjer  
skyer

Side 82

flyvefærdige og en der fløj  
ud fra Øen  
Kl. 4 gaar vi derfra og  
St macrura<sup>3</sup> følger os paa  
Vej ud af Helnæs bugten  
2 Fl. Regnspove  
Mellem Sønder[ulæselig] og Lyø  
letter Ederfugle. ☒ ad  
Sommerdragt  
Ml. Lyø og Knold Terner  
Ved N Enden af Bjørnø  
13 Regnspover (N arq<sup>5</sup>)  
Ved Svelmø trækker Jordsval  
er<sup>2</sup> lavt over Søen til  
Korshavn. 2 Hættemaag  
ger.  
2 Krager kommer fra Kors  
havn og flyver til Fyen  
den [ulæselig] med noget  
i Næbbet.  
Ved Lunskov enkelte  
Terner. en Hættemaage  
V for Iholm Terner

Side 83

Blank

Side 84

Hættemaager

Ved Dødmanden<sup>6</sup> Hætte  
maager

Ved Sct Jørgens Hætte  
maager Terner

Jordsvaler<sup>2</sup>

Kl. 8 ½ lægger vi til  
Bolværket ved Baagø &  
Ribers Plads i Svendborg

Side 114

Illum

29 Juni

---

<sup>1</sup> *Larus canus*: Stormmåge

<sup>2</sup> Jordsvaler: Digesvaler

<sup>3</sup> *Sterna macrura*, Havterne, i dag *Sterna paradisaea*

<sup>4</sup> *Larus Marinus*: Svartbag

<sup>5</sup> *Numenius arquata*, Stor regnspove

<sup>6</sup> Dødmanden er et område mellem Iholm i Svendborgsund og Fyn, hvor vandet kun er 1,5 m dybt, og hvor mange skibe derfor i årene løb er gået på grund.

2 Beder med henholdsvis  
B & 2 G  
Luzerne ved Østerrødt  
Vibe, Rødding, Thorsø  
Stenpikker & med Vægge  
2 L argyrotatus mellem  
1 annus den ene lutt  
redfarvet den anden  
med indelta grønne  
Lede Fjerpun Vingend  
Jordsvaler.  
Det agnes i 5 hule  
Natter

29 juni

Regn. Ved 2 Tiden spring  
zov Vandet over til N  
& Regnen tager til  
kl. 7,35 flytter vi  
over i Lee på S Tiden  
& antag S for Gaardene  
Omkring 8 1/2 bliver det fra  
NV & Vandet i gaderne  
- til SNV.  
Det er ellers koldt.

Ved 10.15. - Havn Flygt  
Bredt  
kl. 1,40 flyver vi over til  
Vibe & Østerrødt, omkring  
kl. 1,38 ved

KILDER TIL  
DANSK  
KUNSTHISTORIE

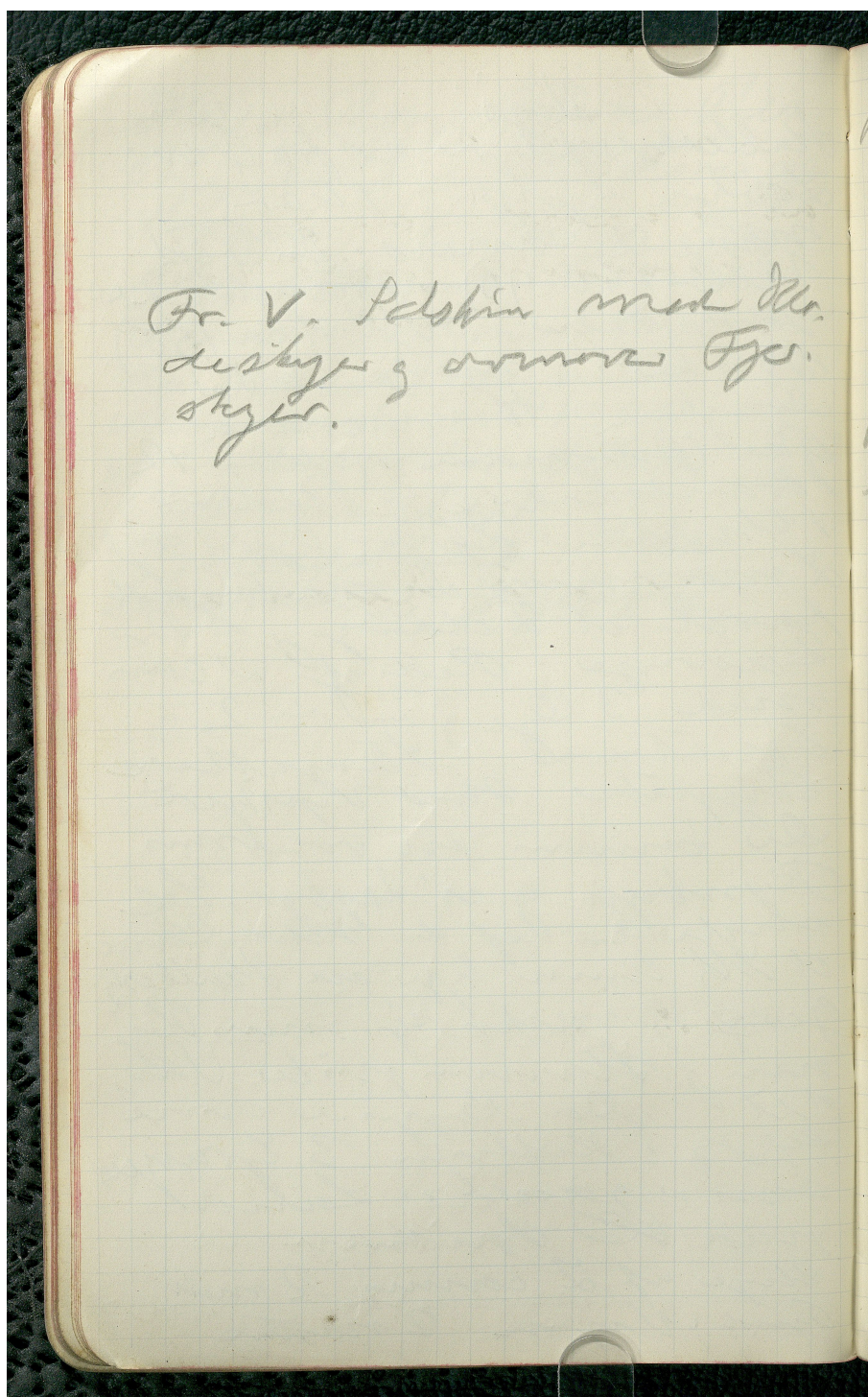
NY CARLSBERGFONDET

Hjald Roser Tjern Pål  
Pjypul Elm (Lester og)  
Lecan Raryelys Røye  
hlo Høymot Tidde  
Vandkøl ma Liv  
de Unde Træs med  
Andenud, a rae  
Ønden Vandrade  
Boandinald  
Gacephatal Mled  
Knothente Engelsnes

Vej  
Kallestys plyn ud fra Per.  
Løhm nygt. 7 ter  
mange 2 carnis. En Fed  
Vib (30-40) strandstade  
Jordsvaler Vib (ca 150)  
Grisker. mange Løhm.  
Droegten. Et anæruwa  
Gua (Fetridum) redd 12  
Krandskade i Rødder  
i Vandet under byen nye  
2 marmus in natu ud  
poret et Tilange, 1 Per  
Lange Red af 2 em  
med 3 G og m 2.  
Brentkøved i Høngeløve  
Eryptis. Stid Vinstyret  
De bunn er voldrnis  
Rynbyen og vi klybe. Lee  
vinder ud af de store Clme  
et 1/2 bunn byer er Kallestys  
ge og vasker sig i marm Ryn  
nen, Stuvum pinks Vår,  
dit. Da Ryn er ovre  
er 1/2 i skibet 3 Eryptis  
som er gæst. Løhm  
naa 2 Spidum  
Elye af 2 carnis 2 med  
Ond. Vagnen 2 natu

KILDER TIL  
DANSK  
KUNSTHISTORIE

NY CARLSBERGFONDET



Fr. V. Polshin med de.  
deskyer og omme Fjer.  
skyer.

Flyvefandige og en del flis  
ved Jørgen Jensen

Bl. 4 gaar vi de fra og  
S. macrona jule og paa  
dy ud af Helmsen bygten

2 Fl. Rejsepapir

Mellem Vinderyn og Lys  
cetera Cetera. I ad  
Sommerdag

Bl. Lys Knold Tern

Ved N enden af Byind

13 Rejsepapir (N og)

Ved Julevis Trakke Julevis  
en lavt over Julevis  
Korshavn. 2 Blatter  
og.

2 Kaja kommer fra Kors  
havn, flyve til Fyem  
den første som rejst  
i Nøkket.

Ved Lundske endte

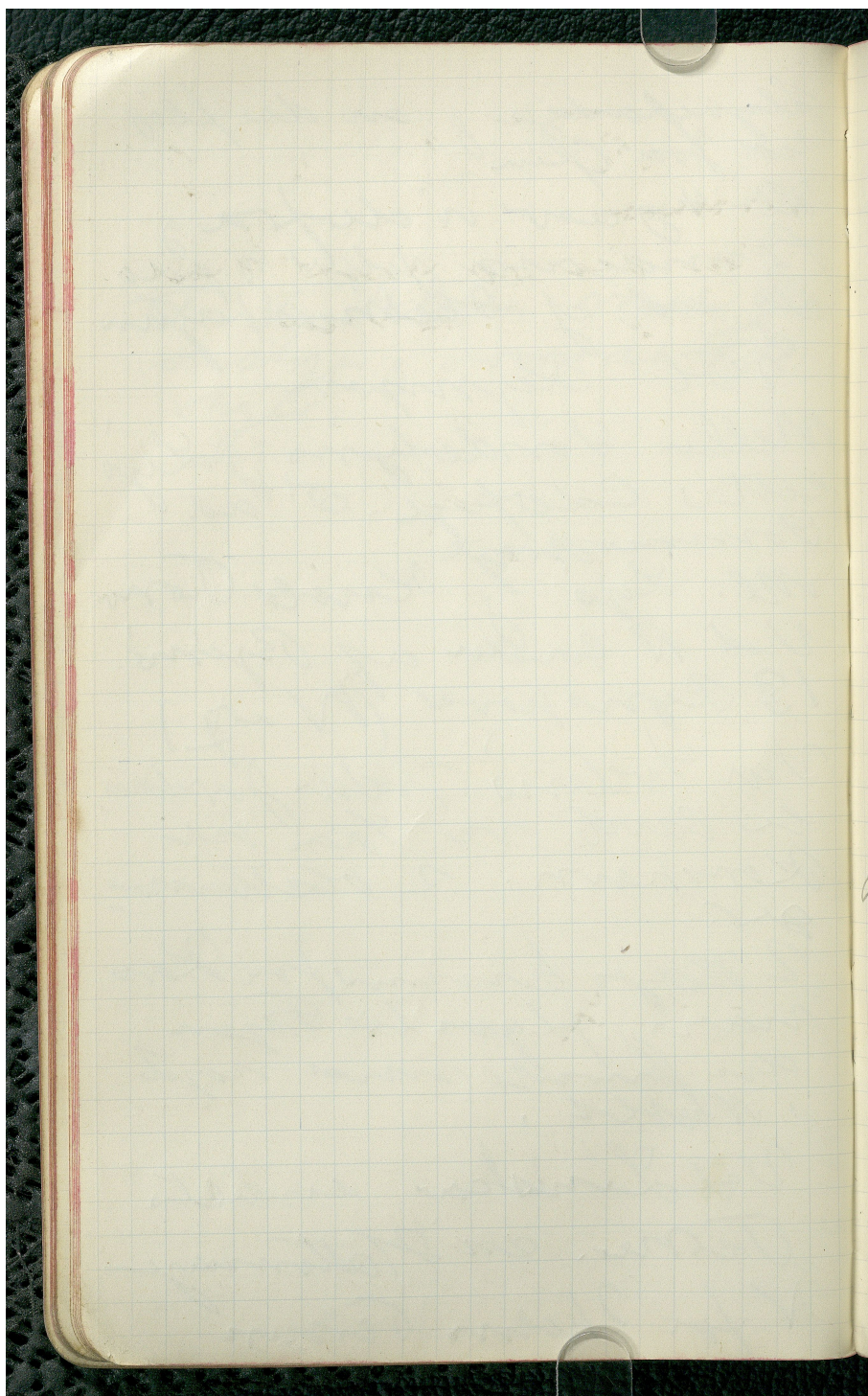
Terne, en Hattervej

V for Thomsen Tern



**KILDER TIL  
DANSK  
KUNSTHISTORIE**

NY CARLSBERGFONDET



Hattermaerg  
ved Doldmannen Hatt  
maerg  
Ved det Jørgens Hatt  
maerg Terrest  
Jordlovale

Kl. 8 1/2 lagges vi til  
Bolværket ved Boayó &  
Rivers Plads i Kjøbenhavn

30 Juni

Sløjde kl. Uge V.

Gruaymore Falster. Mus.  
svale. Den Bolværket  
hoppe Rethilla titys ♀  
om og afsige det brude  
overgaa, fra Rumme  
lang Vandet. Gulsvore ♂  
Hattermaerg flyve over Stav  
nen. Kl 6 1/2 trækker det  
løse Skye op.

KILDER TIL  
DANSK  
KUNSTHISTORIE

NY CARLSBERGFONDET

