

15. May. 1923

FACTS

Date:

15. May. 1923

Creator/key person:

Johannes Larsen

TRANSCRIPTION

[Side 82, verso]

15 Maj

Kl. 5 Stille. Kl. Solsorten

Fløjter og Lærkerne synger. Hen

ad 6 kommer der uldne

Skyer op og lidt Bris

fra V. Accuntor¹ synger

L Argent.² forbi Havnen.

Musvitten synger Skit dirir

Tid Sli dri Tid. Paa en

[Side 83, recto]

Blank

[Side 84, verso]

Rusepæl S for Havnen sidder

St macroura³. Magen flyver

over og fisker og naar han har

fanget kommer han forbi

Pælen og propper det i Flugten

i Halsen paa den siddende

der siger gy-gy-gy-ga – naar

han nærmer sig. Længere [ulæselig]

paa Fladvandet ligger 2 Skalle

slugere.

Kl 7 ½ i Land og til Helleholm

S for Batteriet Stenpirker

Engpibere Irisker L canus⁴

Præstekraver Lærker. Stæreflok

Skallesluge letter fra Lagu

nen midt paa Drejet Ø

for denne Koloni af L ar².

Strandskader [ulæselig] mellem

Lagunen og V Str en Del

Maagereder de fleste tømte

Under en Telefonledning en frisk

død Tr alp.⁵ typ

I lagunen N for Gaarden

paa Helleholm svømmer

2 Graagæs.

[Side 85, recto]

TEGNING

Helleholm Mølle fra Fyrtaarnet

[Side 86, verso]

Maagekolonien strækker omtr
hen til Grd. mellem Fuglene
ses, en ung fra i Fjor.
1 Hættemaage et Par Terner
Rødben Præstekraver
Ved Gaarden
Irisker Bogfinker Forstuesvaler
Paa det tørre Sand Hun
drede af Ryler, en stor
Flok Kobbersnepper. Strandskader
Viber
Ved en flad Dam paa Strand
engen Ø for Gaarden en
koloni af Hættemaager.
Fra Bautastenen ser jeg St.
minuta⁶ og en anden Terne
vist macrura⁷ fiske i Lagu
nen, en Præstekrave kommer
og sætter sig et Stk fra mig –
en Flok Strandhøjler (ca 10)
et Par Stenvendere og en
Flok Tr alpina⁸ sammen på
paa Sandet
flere St macrura

[Side 87, recto]

Blank

[Side 88, verso]

Gule Vipstjerter Stenpikkere Eng
pibere Rødben ved Dammen
mellem Gaarden og Sydspidsen
Klokkefrø høres. Stære.
Et Par Skalleslugere. Lærker
Graaspr. Tornsanger
Kl. 12 staar der en Torden i
SØ. Vinden er fl. S.
L argent juv⁹ kommer for
bi forfulgt af en La canus
Fra S Spidsen langs Str Ø og N
paa. L canus Koloni
Højvande – Paa den yderste
tørre Revle saa i Kikkert en
Del rugende St macr³. en
halv Snes Strandskader og i

Vanden udenfor laa 4 Graagæs
en mægtig Flok Ryler svøm
mede rundt og lynede hvidt
i Solen naar de vendte.
Paa en Revle langt ude 11 – 12
store Maager vist argentatus²

Ved Fyret Svenskirisker
Engpibere Tornsanger
Der trækker en Torden op fra SV
[Side 89, recto]
Blank

¹ *Accentor modularis*, Niels Kjærboelling, Danmarks Fugle, 1852, side 182: Almindelig Brunelle lig med Jernspurv, i dag *Prunella modularis*

² *Larus argentatus*: Sølvmåge

³ *Sterna macroura*, Havterne

⁴ *Larus canus*: Stormmåge

⁵ *Tringa Alpinus*, Alm. Ryle, i dag *Calidris Alpina*

⁶ *Sterna minuta*, Dværgterne, i dag *Sterna albifrons*

⁷ *Sterna macrura*, Havterne, i dag *Sterna paradisaea*

⁸ *Tringa Alpina*, almindelig ryle, i dag *Calidris alpina*

⁹ *Larus argentatus*: Sølvmåge, ung

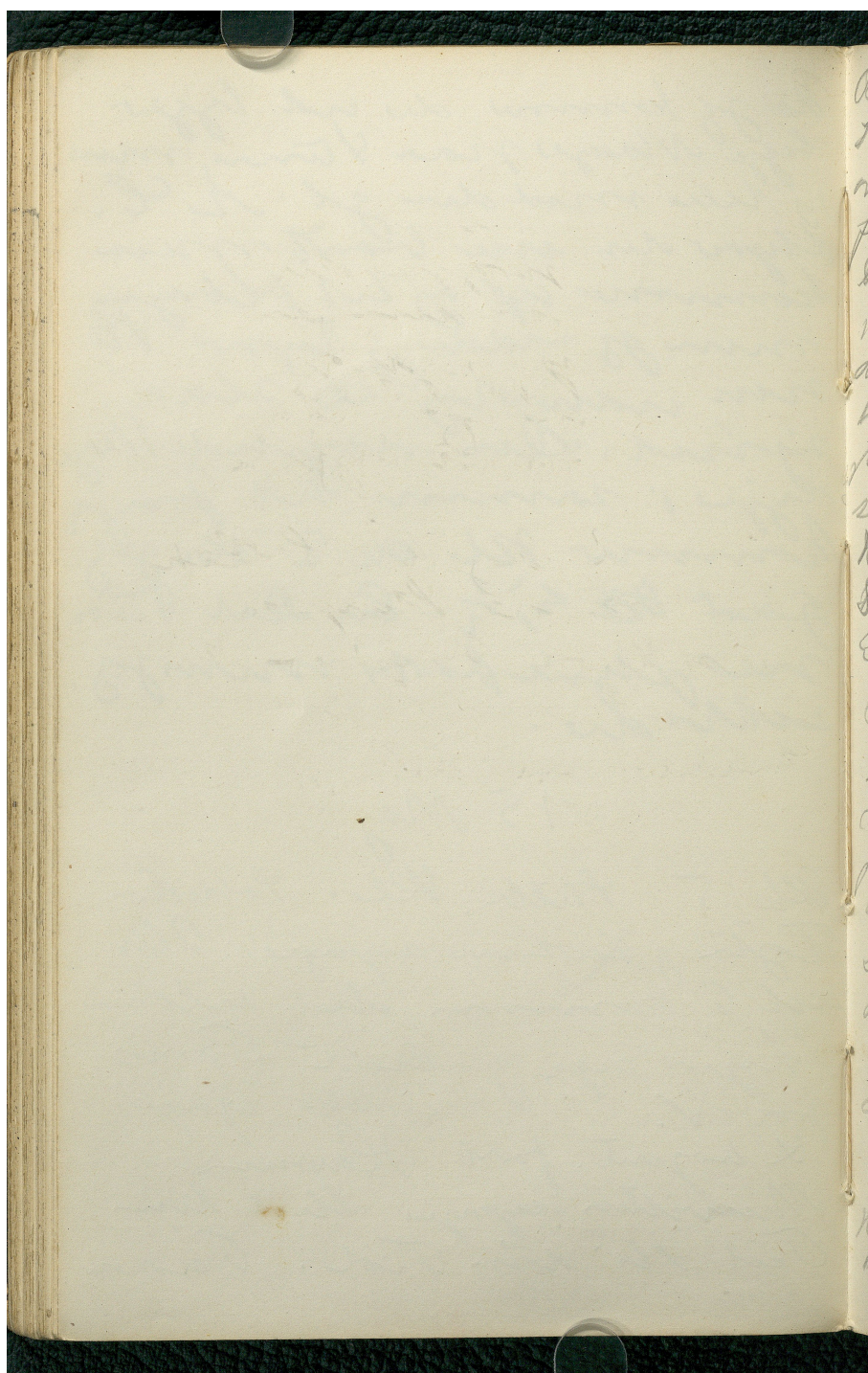
da jeg komme de end tyge
bege Maages fraa Stuen, men
jeg blev med den gl. A. C.
Hjerte den ene borte men
komme af og til blage
men jeg sadde i tyge og
men havde et staa
ejend. Den næste dage
tyge i samme til fraa
komme kl. om 2 til 3
gave det 1/2 - En del var
med Hjerne parti men jeg
siddes de.

15 Maj.

Kl. 5 Palle, Kl. Palle
Hjerte og Lægen synges. Men
ad 6 komme de ildne
Hjerte og lidt Boris
for V. Hjerte synges
& argent. parti Hjerne
Murethen synges lidt den
Tid til den Tid. Palle

**KILDER TIL
DANSK
KUNSTHISTORIE**

NY CARLSBERGFONDET

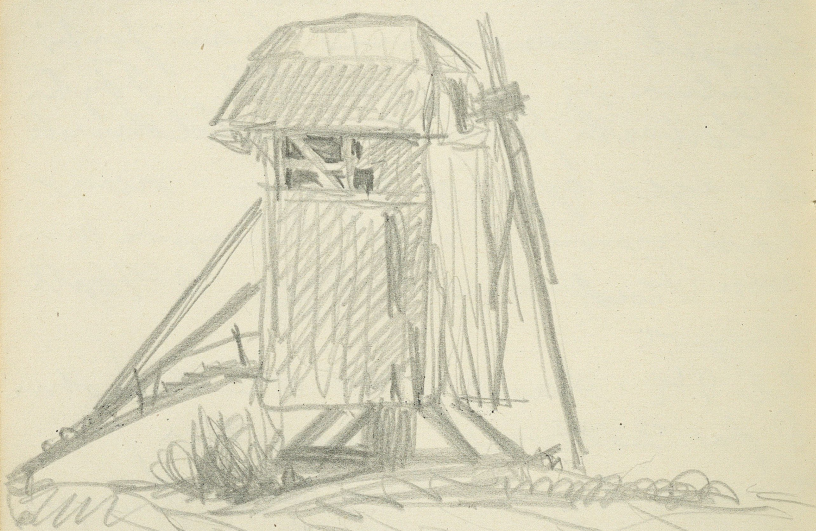


Revsyret S for Havnens vedde
H macronica. Major flyve
over og fisker og naar han har
færdig kommer han forbi
Bælt og gænger der. Følgte
i Høst på den der sidde
der sigt gy-gy-gy-gy - naar
han kommer sig. Længere borte
paa Fudvands ligger 2 Kalk
sluger

Ne 1 1/2 i Land og Høllehoten
S for Brattvick Stenget

Erupilove Orisker Leamus
Orustikover Læker. Steenblok
Skallestuge lith paa Lagen
men snart paa Løjet og
for denne Holovis af Land.
Standskærte Igraa mellem
Luzum og V Hø er der
staaende de fleste teyde
Under en T. Elpenbrøjen for
død Or. alp. typ.

I Luzum N for Gaarden
paa Høllehoten stammer
2 Lynges.



Gyldenholm Mølle fra Gyldenmølle

A
h
2
18
R
V
M
O
a
F
U
W
u
k
F
n
m
n
S
e
e
Q
n
x

Maagkolonier stælle under
den til Lyd. mellem Fyde
sesen sig fra i Fyde.

Flatterunge til det gamle
Rødder Parterkone

Ved Gærdene

Vi der Bygningen Fortæller

Om det gamle Land der,

og de af Byen er der

Flak Rødder. Strandby

Vide.

Ved den glade Side fra Træde

er der for Gærdene en

koloni af Flatterunge

Fra Parterkone ses de

minde og en anden Form

der macrona fiske i Lagen

men en Parterkone her

og sætter sig til det for sig

en Flak Strandby (ca 10)

et Parterkone og en

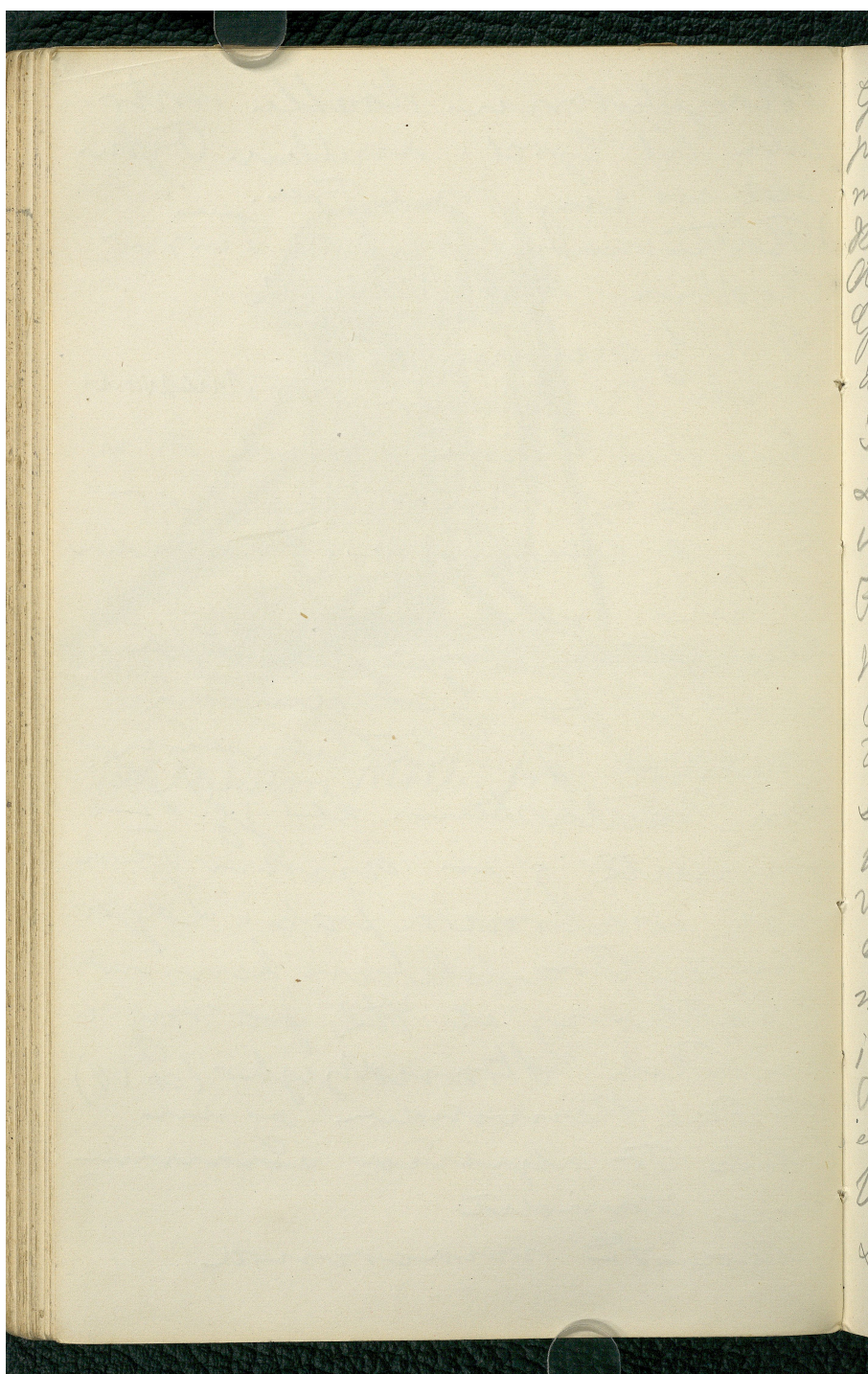
Flak To algerne sammen

den Landet

flere de macrona

**KILDER TIL
DANSK
KUNSTHISTORIE**

NY CARLSBERGFONDET



Gule Dyrstjerne Hensyttelse En
puber Rødder ved dennes
mellum Gården og Tydspit
Klekket fra hies. Hæve
At der Skulle bruges. Læsker
Goaaspe. Torsanger.
H. 12 stans de en Torden i
S. O. Vinden es fl. S.
L'argent sur kommer for
is forrest af en L'argent
Fra S Tidm lang 1/2 S & N
maa. L'argent Polari
Oliguande - Der der ydte
Tors Revle saas: Rithit en
Det nuyende H' mælt. en
hals Gnis T'rande kodesgi
værdit værdit laa 4 Gården
en mayty Det Ryle med
mede værdit og lignede værdit
i Selu navn de værdit.
Der en Ryle lang ud 11-12
stans Mays vist arguatus
Ved Tynt Hensyttelse
Enspite Torsanger
Der trækker en Torden op for SV

**KILDER TIL
DANSK
KUNSTHISTORIE**

NY CARLSBERGFONDET

