

22. Aug. 1921

FACTS

Date:

22. Aug. 1921

Creator/key person:

Johannes Larsen

Mentioned people:

Achton Friis

TRANSCRIPTION

[Side 46 verso]

22 kl. SØ fj. varmt

Fra Ærøskjøbing til Søbygd

i

bilen

Mellem Ærø og Stokkeby

Bomlærker Svaler

stor Stæreflok

.....

Trandrup stor Vibeflok

mange Svaler (urbica¹ x

riparia² i Luften.

Bregninge Svaler (urbica¹ x

riparia² x rusti.³

Søby Svaler (rust

x urbica¹

Ved Søbygaard

Drossel Fluesnapper

Gærdesmuttere synger

Musvitter

Ringdue / Gaarm fortæller

at her yngler 3-4 Par aarligt.

Efter at have tegnet til Søby

paa Cykle

Middg i Kroen

Eftermg med Friis paa Cykle

til Skansen. Stillede Cykl. paa

en Mark V for Næbbet

[Side 47 recto]

tegnede og gik langs Str NV

om forbi Fyret et Stk SV

og tilbage til Cyklerne

[Side 48 verso]

nye H urbica¹ ved Kirken

Mellem Søby og Haven Løv

sanger Gulsp.

I Haven⁴ Bysvaler veder [ulæselig]

langs Vejen Gulsp og

Stenpirkker. Paa Drejet

indenfor Skansen fløj L

marinus juv⁵ (19) over

Ved Skansen en stor Flok

Viber 1-150) Actitis⁶ – Præstekrever
Str Brokfugl. Anskudt Ryle
Gul Vipst. Gulsp
Ved Skjoldnæs Fyr Spurve
Forstuesvaler⁷ Engpiber
Lærker ved Str Actitis⁶
og Vipstjerter Irisker.
Bysvale
I Hegnet ud mod Næbbet
Solsort.
Mellem Haven og Søby
2 Hættemaager fl.
Paa en Pløjemark en
Stor Vibeflok. Foran
i Søby en Stillits paa
Rygningen af et Straatag
Forstuesvaler⁷ og Bysvaler
[Side 49 recto]
Blank
Side 50 verso
Havrekobbel⁴ og videre
Stilitser Musvit Gærde
sanger Gulsp, Irisker
Snurreløkken⁴
Stor flok L canus⁸ juv efter
en Ploug Svaler (rust³ x urb¹)
Iriske
Mellem Snurreløkken og Stær
mose. Mosen omgivet af
Rør (dobbelt) Rørsp
Pibeand ad Sommerdr.
stærkt brun paa Bugen
men med graat Hoved
og Hals, kom den nær
paa ca 30 Al⁹ inden
den fløj. Gjøg. [ulæselig]
Sivsanger Irisker H Rust³
H urb.¹
Skovby.
Mange Spurve. Stær Vipstj
Stillitser. L canus juv⁸
Musvit Svaler (urb¹ x rust³)
Ved Byen en stor Eng
[Side 51 Recto]

Langs den V Udkant
af Byen, Imod N op
mod en Gaard en Lund
af store Abeline¹⁰ langs den
V. Siden et Par Rækker store
Popler op mod Markerne
Mod S en stor Abelin

[TEGNING]

[Side 52 Verso]

omgivet af Træer – Vanbe [ulæselig]
ved den ene Side Rørvnus [ulæselig]
i hver Ende – Gr. Rørhøns
(2 den ene vaskede sig
Brun Frø SV for Byen
H rustica³ x riparia²
Hvid Vipstjr.
Tilbage forbi Bregninge
Mølle til Søby.
Efter Aftensmeden med
Bilen til Ærøskjøbing

¹ Bysvale, i dag *Hirundo urbica*

² *Hirundo riparia*, Digesvale, I dag *riparia riparia*

³ *Hirundo rustica*, Landsvale

⁴ lokalitet på Ærø

⁵ *Larus Marinus*: Svartbag ung

⁶ *Actitis hypoleuca*: Mudderklire

⁷ Forstuesvale: Landsvale

⁸ *Larus canus*: Stormmåge ung

⁹ 18,84 m

¹⁰ Sammen med Gråpoppe benævnes Sølvpoppe i Sønderjylland og på Fyn ofte Abel, der gennem nedertysk Abeel er kommet fra et fransk Aubeil, afledt af latin *Abellus* = hvidlig. Også beslægtede navne som Abelin og Lavæl træffes af og til de samme steder (Sønderjylland og Fyn) Danmarks Fugle og Natur

22 kl. S B ty. varmt
Fra Aroskøbenhavn til Søbygd
i Bilen

Mellem Aros og Søbygd
Bomlæster og Søaler.

stor Støveplak

Frømanden, stor Vibeplak
mange Søaler (rusten &
opvædet i Søaler).

Prøvnings Søaler (rusten &
opvædet i Søaler).

Søby Søaler (rust
& opvædet)

Ved Søbygaard

Grønt Kålensruppe

Grønt muthorn sønger

Musvatter

Pisegårde / Grøn fortæller
at de gænger 3-4 Dags tid.

Efter at have tynnet til Søby
grøn Cykle

Middag i Aros

Stor og min Friis grøn Cykle

til Skovsøen. Stillet Cykl. grøn
i Aros & for Næstved

KILDER TIL
DANSK
KUNSTHISTORIE

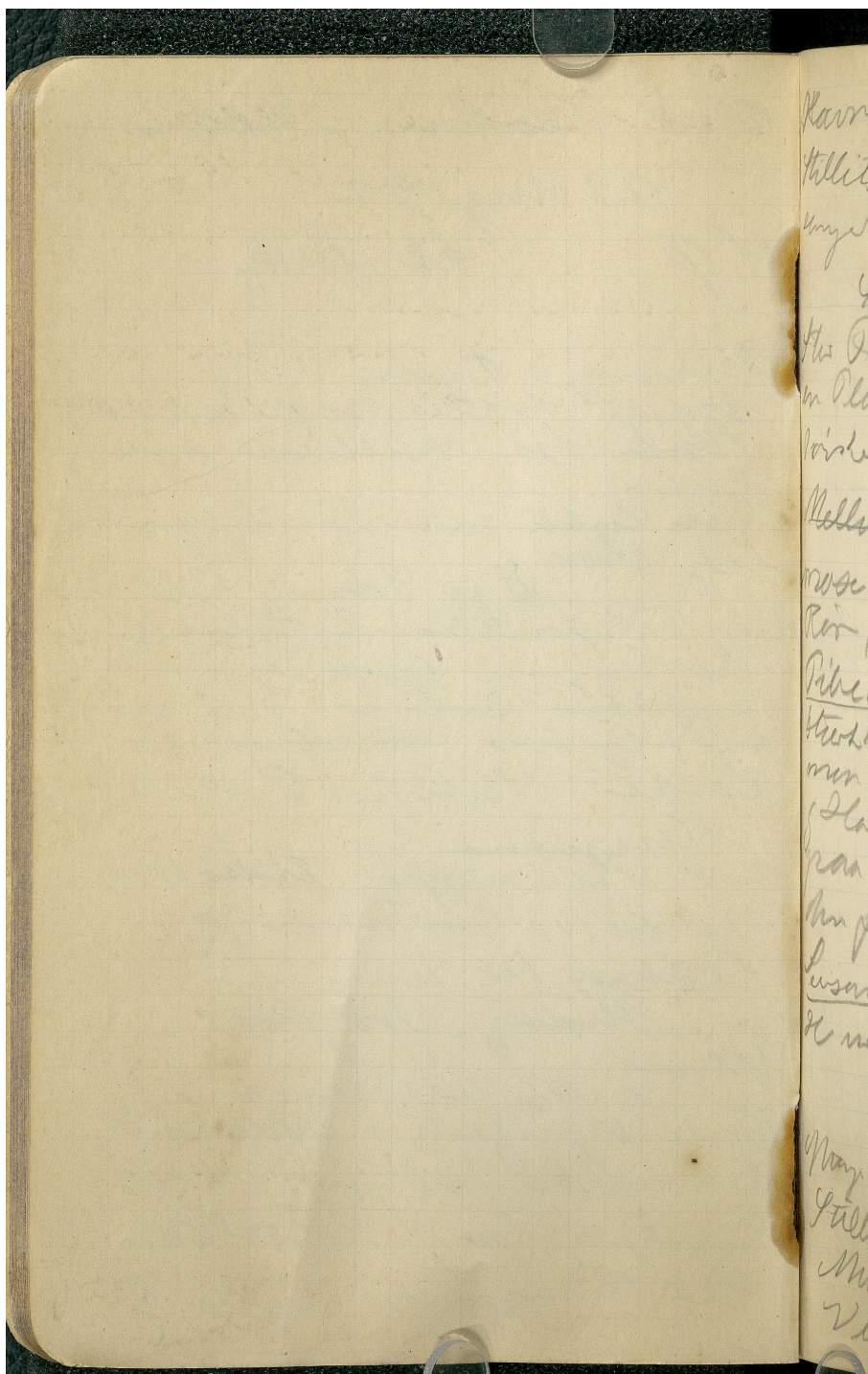
NY CARLSBERGFONDET

lynea og gik langs Str. NV
den første Fyret et 1/2 SV
og tilbage til Aalborg

my
Malle
sange
Hav
lang
stang
man
mar
Vra
Vte
Str
T
Vil
Fors
Lec
9
B
9
Sol
M
27
Paa
stor
i
Ry

NV
SV
Mellem Tøby & Haveren Løv-
sønger. Gulsp.
I Haveren Bygvale ved
Lung. Vegen Gulsp.
Stenplak. Paa dreyt
inampfer. Haveren fly I
marvins juv (18) over
Ved Haveren in stor Stok
Vibe⁽¹¹⁻¹⁵⁾ - tætelis - Orstedkroer
Itr Brookfugt. Ruedal Skole
Gul Vigtig. Gulsp.
Ved Skoldnes Fyr Itr
Forkusvale - Engpibe
Læker. ved Itr Actilis
& Vinstyger Itr.
Bygvale
I Haveren in mod Nabbed
Løst.
Mellem Haveren Tøby
2 Hatterunge fl.
Paa in Bygvale in
stor Vibeplak. Foran
i Tøby in Tætelis juv
Bygvale af it Haveren
Forkusvale & Bygvale

**KILDER TIL
DANSK
KUNSTHISTORIE**
NY CARLSBERGFONDET



Karrekobbel & vedve
Stille. Musvit Gade.
søng Gulv. Prister

Inverloph

Her Plot I cam juv ipe
en Blong. Skals (ruste ud)
Vinde

Mellem Præstebell & Kar
rose. Mose oprind af
Riv (dobbelt) Røst
Pibeend ad Lomme.
størst brun paa Pedun
men med grønt blom
& Blad, kan den vee
paa en 20 til viden
den flig. Gyng.

Lvsang. Prister Hovst
H. vob.

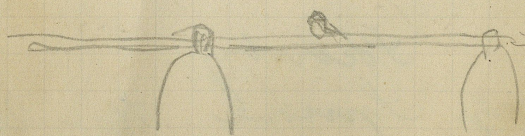
Skovby.

May Spruce. Her V. gyng
Stille. - I cam juv
Musvit Svale (vob vob)
Vob Beyer a Stor Eng

KILDER TIL
DANSK
KUNSTHISTORIE

NY CARLSBERGFONDET

Lange den V. Udkommet
af Bayern. Imod Noget
maad en Gaard en Lunde
af stor Abbeie lundske
V. Tidem et Par Rulle stord
Papper og maad Mathem
Mod 5 en stor Abbeie



ang
med
i h
12 d
P
H
H
Til
Mil
C
B
S
Ved
g
Lig
P
Tel
D
G
V

