

## 24. Sep. 1922

### FACTS

Date:

24. Sep. 1922

Creator/key person:

Johannes Larsen

Mentioned people:

Achton Friis

- Petersen, Rylen

### TRANSCRIPTION

Søndag 24 Septbr

Hvid Vipstjert Engpiber

Stæren fløjter.

Solskin Striber af Cirius

fra Ø – V

NV flovt

Hættemaager og L canus

Mejser

Kl 8 ½ sejler vi over

til

Dyrefoden

hvor vi ankre lidt før Kl

9. L marinus<sup>1</sup> (flere)

paa Stenene. En Fiske

ørn kommer ud

Side 107

Dyrefoden

Lille smal Ø helt skovklædt

lave Skrænter Øen rundt.

En Bjærgfyr.

En Elm og en lille Ask

Eg Lind (smaabl.) Abild<sup>2</sup>

Vrietorn Roser Tjørn

Slaaen Benved Naur

nogle forkrøblede Ædelgraner

Rosenkatost Asparges / med

modne Bær. Regnfang Bøl

like og Gaasepotentil Muse

vikke Stenurt (S acre)<sup>3</sup>

Melde Hanekro Svine

Kaal<sup>4</sup> Brændenæller

Fandens Mælkebøtte

Brombær Fuglegræs

Paa Vestenden lavt Krat

Af Smaabladet Lind

(Knopurt) yderst Roser

Og Benved

Græsklædte Skrænter paa V

Champignon. Ovre paa

Øst [ulæselig] Linde.

Side 108

fra Skoven paa Orenæs

og flyver hen forbi  
Dyrefoden hvor den  
Ssaar ned i Klørtangen.  
Maagerne kommer til  
og jager den tilbage til  
Skoven

Vi rør mod Øen  
de sidste 4 – 500 Alen<sup>5</sup>  
vader jeg og Friis i Gum  
mistøvler.

Øen rundt V og N om  
Paa N enden lav Klint  
med Jordsvalehuller.<sup>6</sup>

Engpiber Irisker, Lærke  
flyver forbi Rødhals  
Skovskade høres ovre fra  
Orenæs Skov. Spurvehøg  
Det er Havblik og Solskin  
ca 150 Knortegæs flyver  
over. Bogfinker  
Musvitter,  
en Flok Knortegæs til  
af lignende Størrelse

Side 109

Graabyenke Lindhardtter  
Agertidse

Skaanholm

lille flad græsklædt  
Holm SØ for Dyrefoden

TEGNING

Side 110

samme Vej fra SØ – NV  
Gærdesmutte ? Løvsanger  
Blaamejse

En Flok Gæs \ ca 40/ samme Vej  
som de andre lavt og meget  
hurtigt jeg mistænker dem  
for at være Bramgæs. De gik  
ned paa Vandet NV for  
Øen muligt den foregaaende  
Flok var samme Slags  
men den første var Knorte  
gæs, de 2 sidste sagde ingen  
ting. En Flok Skovskader

kommer ovre fra Orenæs  
og slaar sig ned i Egene  
Fiskeørnen kreser rundt  
over Vandet NØ for Øen  
Løvsangeren siger dyet  
dyet. Fiskeørnen kom  
mer lige ind mod mig  
men Slaar af paa ca  
70 Al<sup>7</sup> da jeg tager Kikker  
ten op.  
En Flok Knortegæs ca 100  
lidt efter hører jeg en [ulæselig]  
[ulæselig] ser dem ikke  
Vader ud til Jollen og  
ror ombord Kl 12,10

Side 111

Blank

Side 112

som foregaaende  
samme Vej fra SØ  
- NV

Da vi gaar ombord flyver  
M serrator<sup>8</sup> forbi  
Efter Middg fyrer Peter  
sen op.

Svag østlig Bris  
Kl 1,20 sejler vi til

Bogø  
Mellem Masnedø og Oreho  
ved Hættemaager og L  
canus.<sup>9</sup>

Udfor Farø svømmer en  
del Hættemaager en  
strandskade  
flyver forbi  
Ved Bogø svømmer nogle  
L argentatus<sup>10</sup> og L canus.<sup>9</sup>  
Vi bestemmer os om og  
løber ind til  
Stubbekjøbing  
3,40 lægger vi til Bolværket  
Hvid Vipstjert Graaspurv  
En Tur omkr. i Byen

Svenskirisker  
Jordsvale  
Side 113  
)x og ad Landevejen til  
Ore  
TEGNING

---

<sup>1</sup> *Larus marinus*: Svartbag

<sup>2</sup> Abild (*Malus sylvestris*), også kaldet Skovabild eller Skovæble

<sup>3</sup> Bidende Stenurt (*Sedum acre*)

<sup>4</sup> i dag kaldet Skvalderkål (*Aegopodium podagraria*)

<sup>5</sup> 1 Alen er 0,6277 m (251 – 314 m)

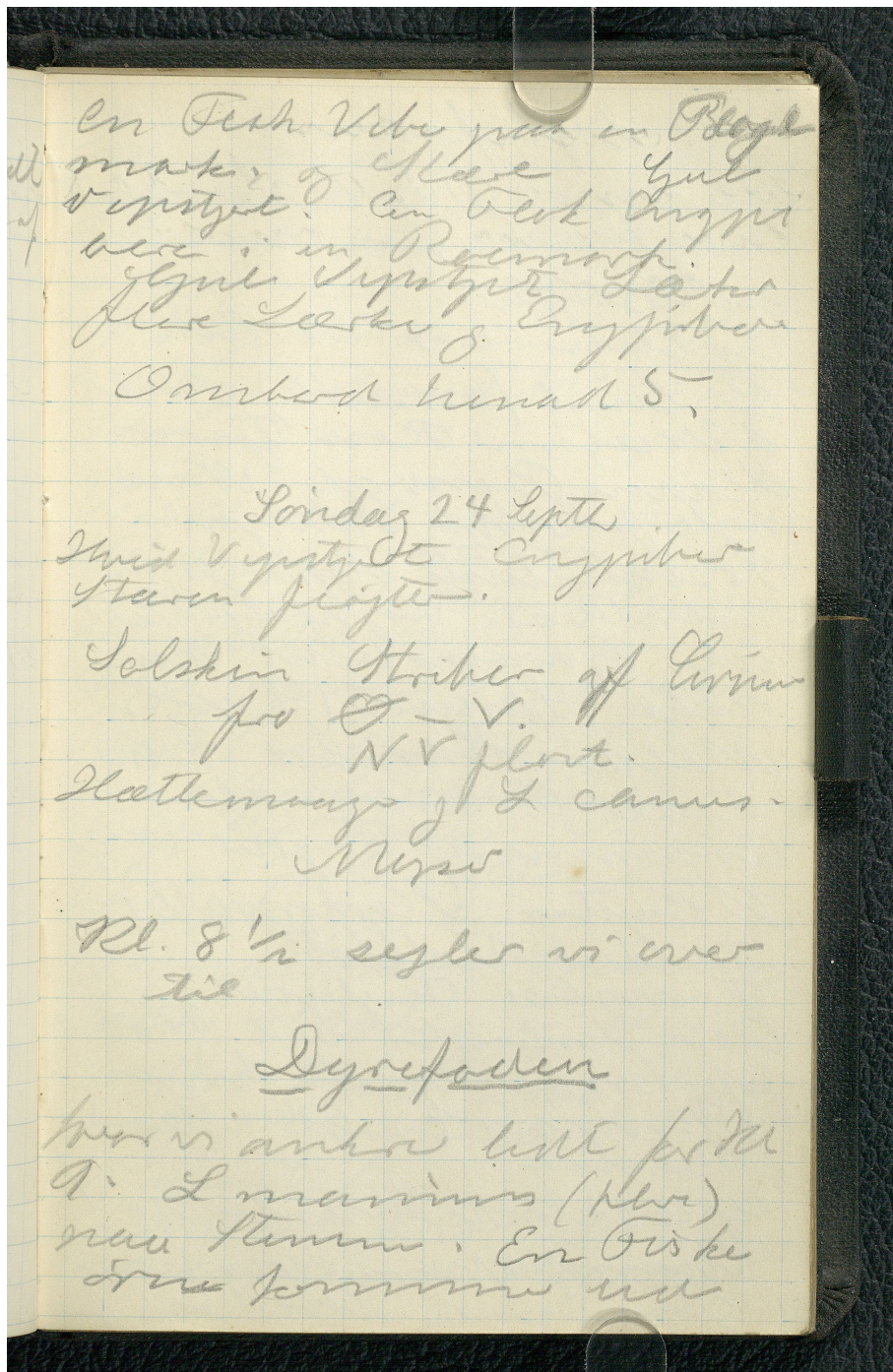
<sup>6</sup> Jordsvale: Digesvæler (*Riparia riparia*)

<sup>7</sup> [1 Alen er 0,6277 m (44 m)]

<sup>8</sup> *Mergus serrator*, Toppet Skallesluger

<sup>9</sup> *Larus canus*: Stormmåge

<sup>10</sup> *Larus argentatus*: Sølvmåge



Dyrefoder  
Lille smul (D) hull skovklatt  
lave Krante (en rundt,  
en Bjerger,  
En Elm & en lille Ask  
G Lind (smalbl.) Abild  
G Vrieter Rose Tjern  
Haaen Berwed Ward  
nye forstillede Adelsraam  
Rosentatert Asparges/mul  
nann Paa. Rognpalm Pobl  
like G ansigterhvit Mus  
vikke Skumet (G acre)  
Melder Kanneke Jvhu  
kaal Brændenalden  
Broomne af Tjørns lunge  
D Ruyter Horkorvallet  
Fanden Melkbitte  
Broombe Fegleses  
Oaa Vertenke ldat Poot  
af smaalblat Linn  
(Fengert) yden Rose  
& Berwed  
egneklatte Gdante nu  
Shampyner-gren paa  
for end. Lunde.

fra Skoven paa Orenas  
og flyver hin fortvi  
Dyrerødde hvor den  
slaa ned. Blisterne,  
Maagene kommer til  
og jager den vilde til  
Jorden.

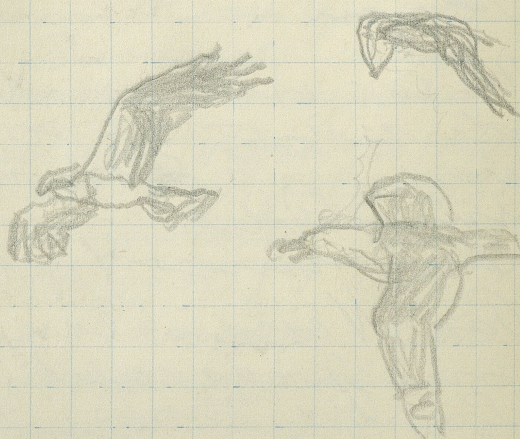
Vi var vidt mod Sun  
de redte 4-500 plus  
vader og i Frise Gørre  
mistabte.  
Den nord V og N om  
Paa Norden lav Klint  
med Jords valthille.  
Engelske Kræter, Lasse  
flyve fortvi. Rådtrals  
Skovskade hvor om for  
Orenas Skov. Sprøvelig  
Det er klarblig og solskin  
ca 150 Krøtters flyver  
over. Bryfinttes  
Muarth.  
en Flok Krøtters til  
af en anden Skovskade

KILDER TIL  
DANSK  
KUNSTHISTORIE

NY CARLSBERGFONDET

Lyngbyens Lærerskole  
Agerbøl.

Skranhønen  
Lille plus grasklud  
Olefin 50 for Lyngby

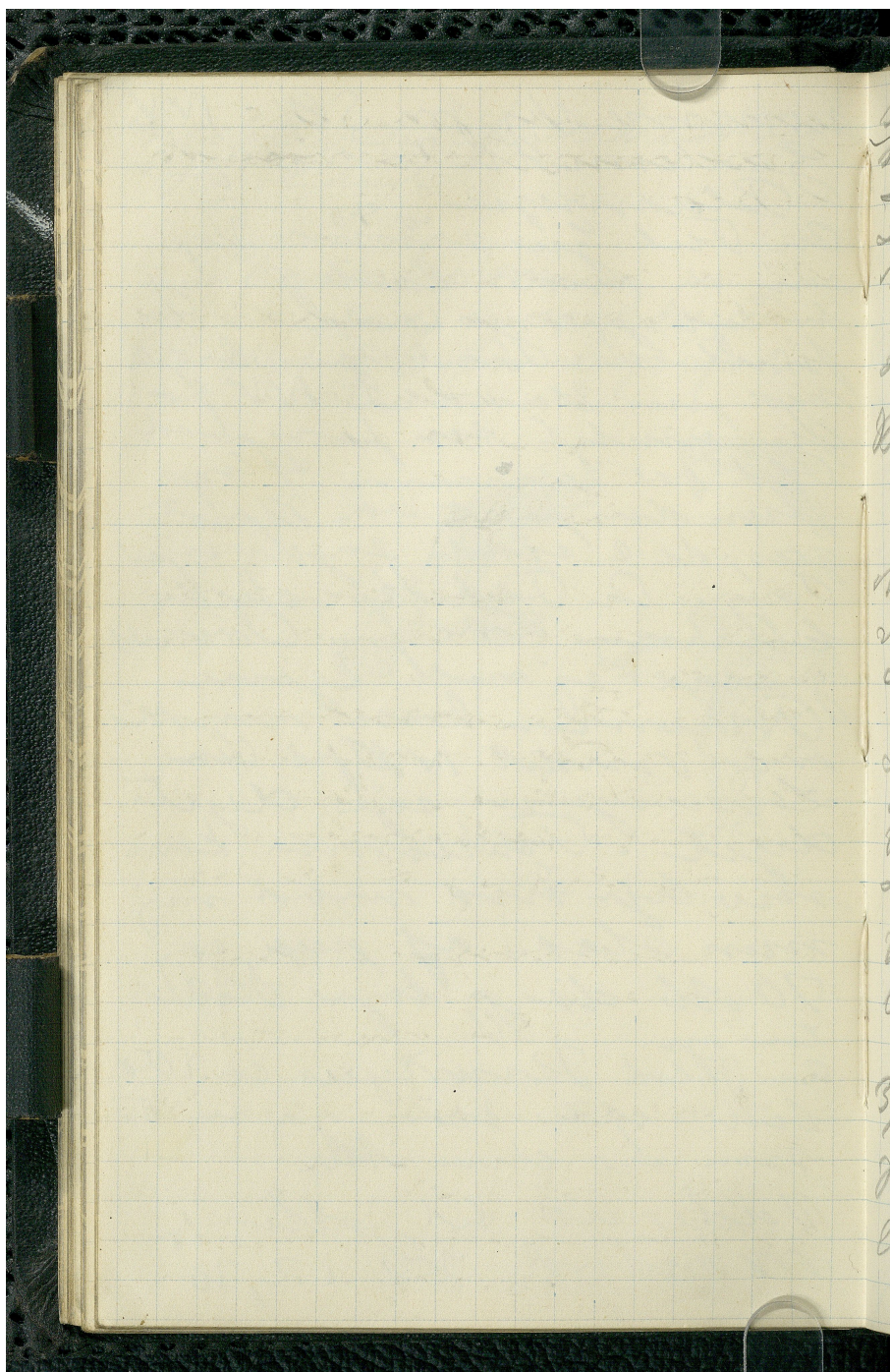




sermere Ny fra SO - NV  
Gadermølle? Løvsanger  
Blaarbjerg  
Om Fiskeriet sermere Ny  
som de andre land g meget  
hurtigt og mis land dem  
for at være Blaarbjerg. De gik  
med paa vandet NV for  
den muligt den fangende  
Fisk var sermere Højs  
men den part var Rødt  
gas; de 2 sidde sigde ingen  
ting. Om Fiskeriet  
kibruddene var fra Coenen  
g slaaet sig ned. Ingen  
Fiskerier kendte man  
over vandet NØ for den  
Løvsanger sigde dygt  
dygt. Fiskerier kom  
med sig ind med mig  
men slaaet af paa ca  
70 Aln da g Højs Kutter  
ten op.  
Om Fiskeriet sermere ca 100  
lode efter vi var gik nu til  
men var dem ikke  
Vader ind til Jøllin g  
ror ombord Ke 12, 10.

**KILDER TIL  
DANSK  
KUNSTHISTORIE**

NY CARLSBERGFONDET



~~serne forsamlingen~~  
~~sammen med sig fra 50~~  
~~-114.~~

Da vi gik ombord plyn  
M. skibet forbi.  
Efter Midtlig fjord Ostre  
den op. Svag ostlig Bris  
Kl. 1,20 ryker vi til

### Bogø

Mellem Malmødi, Orskov  
ved Skatternaegle og 2  
cours.

Udover Færø evinnerne en  
del Skatternaegle, en  
Standsstade flyve forbi  
Ved Bogø evinnerne nogle  
Lærkebuske, 2 cours.

Vi bestemmer os om  
at gå ind til

### Skibet i Bogø

3,40 lægger vi til Bolvæltet

Olava Vigtigt. Gennem  
en Tømmerby. Byen  
Svenskiskert  
Bordvæle

