

20. Aug. 1924

FACTS

Date:

20. Aug. 1924

Creator/key person:

Johannes Larsen

TRANSCRIPTION

[Side 120, verso]

20 Aug.

Skyet Solskin S fl.

Svaler

Løvsanger fl. over Havnen

Tegner paa Gaden ved

Kammerherreindens Hus

Gærdesanger

Rødben høres

....

Eftermdg

Med Friis til Havnen

Cypselus apus¹ fl. o. Krager

Bomlærker. Lærke

Taarnfalke

Mejser i Plantagen.

I Havnen 3 unge Ederfugle

og et Par Strandskader.

De 2 Ederfugle Ællinger fra

i Aar, den 3die \times fra i Fjor

i Sommerdragt med afbleget

ikke afslaaede Vinger, i øvrigt

jævnt sodfarvet med lys

[Side 121, recto]

[Blank]

[Side 122, verso]

Pande og Isse.

SV fl.

store fjerne Byger hele Vejen

rundt.

I Yderhavnen i Læ af søndre

Mole ligger 6 Ederfugle, \times ad²

med 2 Unger og 3 $\times\times$ heraf

en med sort Isse og hvide

Kinder og lidt hvidt paa

Ryggen, en med hvid[ulæselig]

let Kro og Ryg begge afslaa

ede og som den først

omtalte næsten sort

[TEGNING]

[Side 123, recto]

[Blank]

[Side 124, verso]

L argentatus ad x juv³
over Havnen og senere
St cantiaca.⁴

Da jeg gaar hjem ligger
de 6 Ederfugle igen sam
men mellem Nordre
Mole og Inderhavnen en
dreng staar og slaar med
Sten efter dem.)x
Øl og Sherry hos Strand
kontrolløren og hjemme
røgede, varm Sild med
hjem.

Paa Hjemvejen 5 Irisker

. . . .

Der var kommen 3 Unger til
ind i Yderhavnen

[Side 125, recto]

[Blank]

¹ Cypselus apus, Mursejler, i dag apus apus

² udvoksede

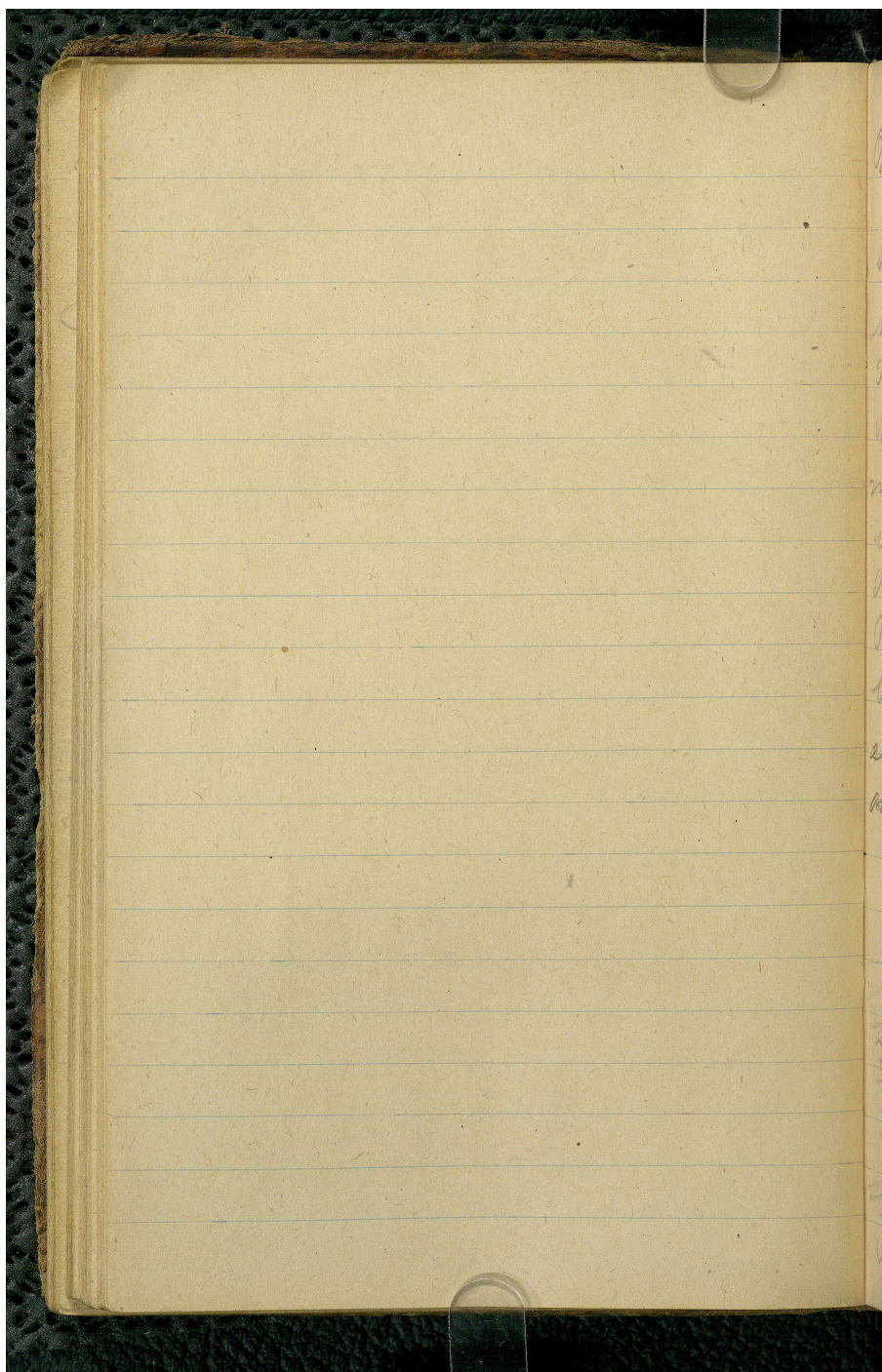
³ Larus argentatus: Sølvmåge, udvokset og ung

⁴ Sterna cantiaca, splitterne, i dag Sterna sandvicensis

20 Aug.
P. Kjødt Solshim 5 fl.
Løve
Løvsange fl. over Slaven
Sjæne naar Gudens ind
Komme herreindes Dens
Gardesange
Ridder vides
Eftermiddag
Med Friis til Slaven
Lydtes og fl. a. Krager
Borstedt. Lede
Tadepalle
Mys: Plantagen
I Slaven 3 unge Edspige
i 2 ad 7 handskade.
De 2 Edspige Allige fra
i Na, den 2 die 1 fra: Fjer
i Sommerdage med afblyde
ikke afslaaet Vejs, i vort
jæmme sodfarvet med lys

**KILDER TIL
DANSK
KUNSTHISTORIE**

NY CARLSBERGFONDET

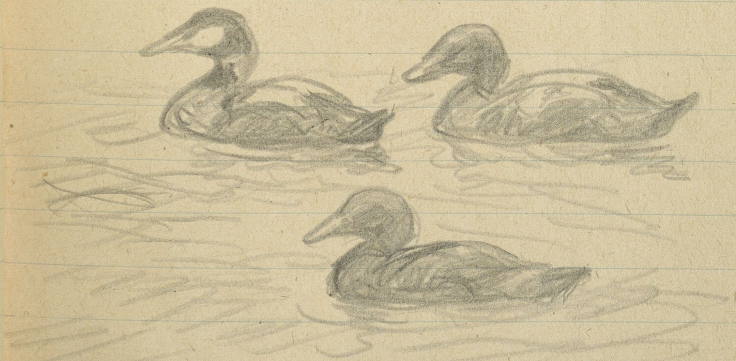


Pande, Dase.

SV ff.

større fra Ribe Bygges hele Vogn
mandt.

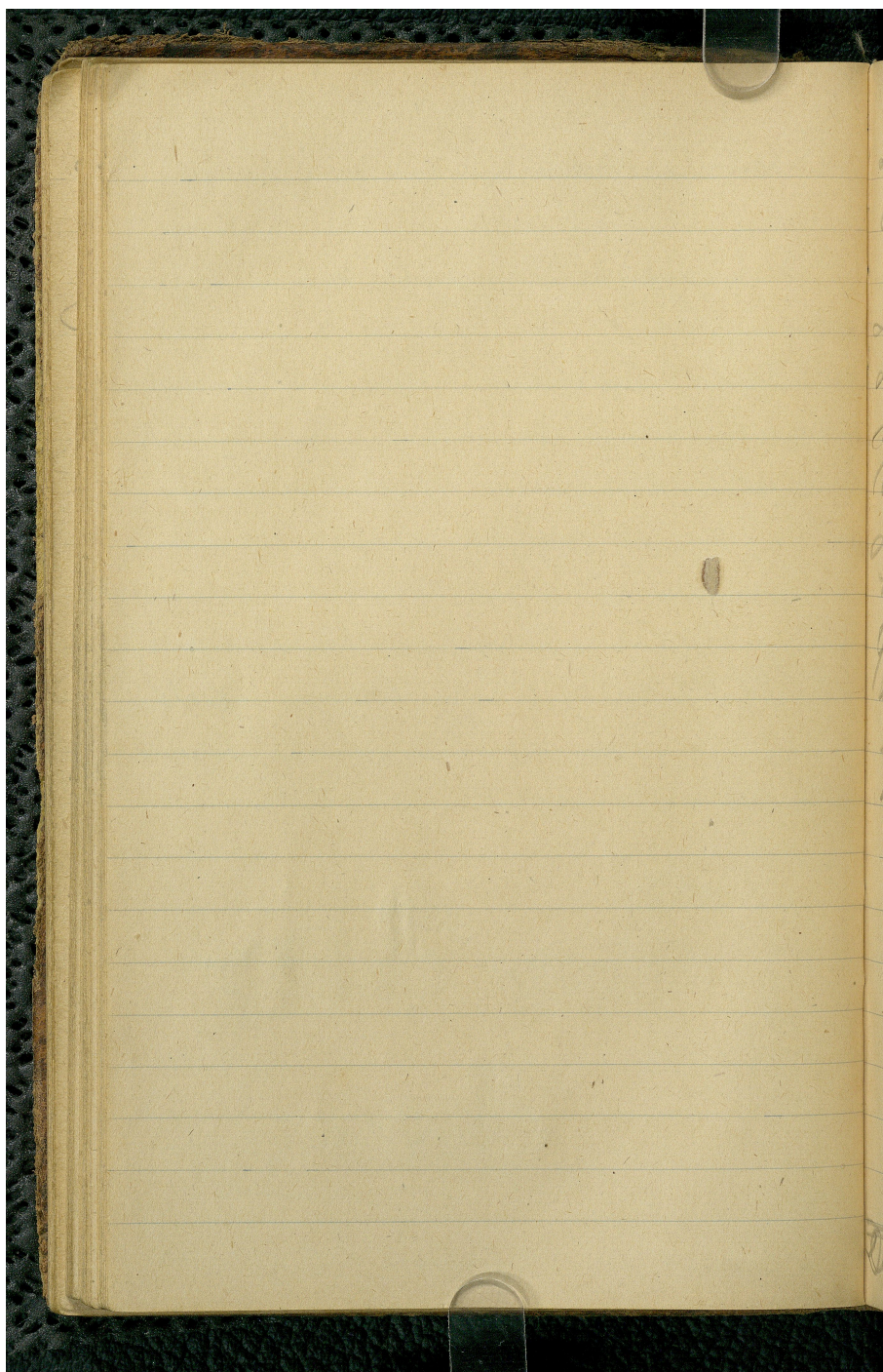
2 Ydehavnen - 1 ad af sønden
Nede byen 6 Edelgylde, ♀ ad
med 2 Unge & 3 ♂♂ desat
en med sort læg, hvilke
Kinde & lidt hvit fra
Ryggene, en med hvidspire
helt Rød & Ryg byge afslør
ede & en som den først
anvæltte næste sort



Wens & termin flyver

**KILDER TIL
DANSK
KUNSTHISTORIE**

NY CARLSBERGFONDET



Laurentius ad a juv
vo flavum & rube
te curtiaca.
Luzp gne huan ligit
de C edupur ungu sua
men nullum reddo
Mile & Indochinam in
dring stans q slau mit
flor apte dicit.)
H & Shery nos Tharid
Kontrolleu & hysum
angale, rane sled me
hym.
Dan Thymog 5-2 mls

Der verlaumen 3 Unge in
nd. 4 dnbarmen.

**KILDER TIL
DANSK
KUNSTHISTORIE**

NY CARLSBERGFONDET

