

1907-10-03

SENDER

Fritz Syberg

RECIPIENT

Christine Swane

FACTS

Document type:

Letter

Language:

Da

Date explanation:

Fremgår af brev

Sender's location:

Kerteminde

Sender info (seal, address, etc.):

Fremgår af brev og poststempel

Recipient's location:

Rørdam

Recipient info (Transcript, Inscription,
etc.):

Adresse på kuvert

Mentioned people:

Marie Larsen

Vilhelm Larsen

Vilhelmine Larsen

Anna Syberg

Archive:

Kerteminde Egns- og Byhistoriske

Arkiv

TRANSCRIPTION

Kjerteminde 3 Oktbr.1907

Kære Ugle!

Din Moder har været nede hos os og bedt om en anbefaling til Dig (skrevet af mig), men da jeg ikke var hjemme talte jeg ikke med hende selv.

Høns sagde imidlertid at Din Moder ikke vidste hvortil den skulle bruges(uden dette: at du vilde søge et Legat), så jeg ventede at høre nærmere fra dig. Nu er der måske for sent? Imidlertid vil jeg dog sende dig et Par Ord for at lade Dig vide at jeg selvfølgelig meget gerne vil skrive en anbefaling til Dig. I øvrigt er det vist fuldstændig betydningsløst da en anbefaling fra mig vist hverken gør fra eller til. Men altså kære Ugle, har du Brug for en, da står jeg til Tjeneste når Du blot vil sende mig et Par Ord, så jeg får en Smule Begreb om hvad den skal bruges til.

Bliver Du på "Rørdam" og maler? I dette dejlige Efterår, jeg har noget om at Du tog til København allerede for en Måned siden. Undskyld hvis dette Brev er lidt knudret, jeg er noget blød på Pæren af at male. Jeg ligger i min Båd og maler Sildebåde nede i Havnen. Det er et rigt Emne, men forbandet flygtigt, aldrig en Dag som den anden, hvilket fører til en hel Hob Studier men vanskelig til et større Arbejde. Hils Marie og Klaks og vær selv hilset fra Din hengivne Baron.

OMTALTE VÆRKER



Kjærtetsuinde 3 Oktbr.
1907

Kære Ugle!
Din Moder har været
nede hos os og bedt
om en anbefaling til
Dig (skrevet af mig), men
da jeg ikke var hjemme
talt jeg ikke med hende
selv. Hvis jegde imidler-
tid at ~~hendes~~ ^(Din Moder) ikke vidste
hvortil den skulde bruges
(uden detti: at Du vilde
søge et Legat), så jeg
ventede at høre nærmere
fra Dig. Nu er det må-
ske for sent? Imidler-
tid vil jeg dog sende Dig
et Par Ord for at lade

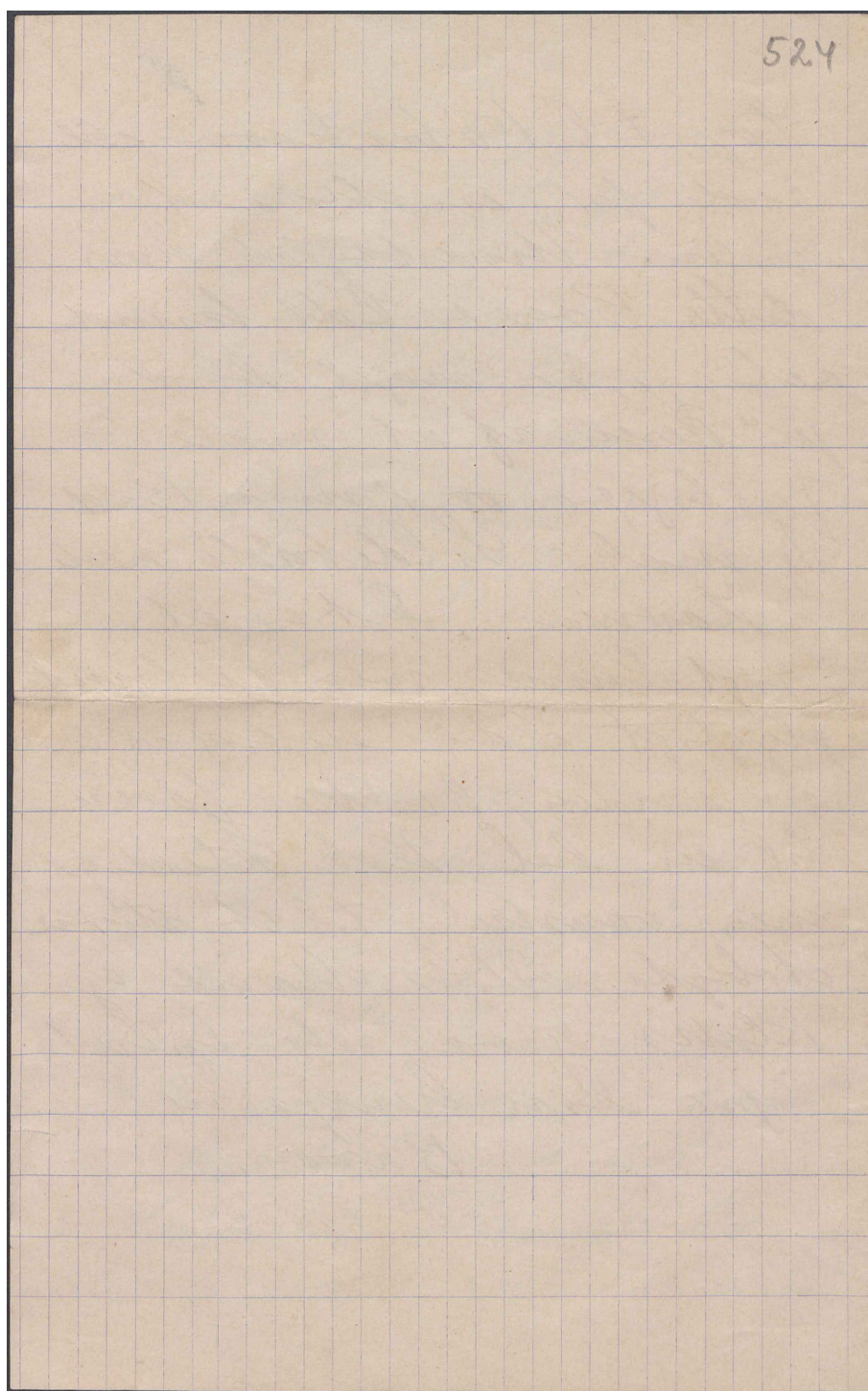
KILDER TIL
DANSK
KUNSTHISTORIE

NY CARLSBERGFONDET

Lig vide at jeg selv-
følgelig meget gerne
vil skrive en anbefaling
for til Dig. Forrikt er
det vist fuldstændig
betydningsløst da en
anbefaling fra mig
vold hverken gør fra
eller til. Men altså,
kære Neph, har Du
Brevs for in, da står
jag til Tjeneste når Du
skal vil sende mig et
Pær Ord, så jeg får en
smule Begreb om hvad
den skal bruges til.
Bleer Du på "Riddari"
og maler ~ i dette
dejlige Efterår, jeg har
hørt noget om at Du
tog til København allerede
rede for en måned
inden. Undskyld hvis
dette Brev er lidt senere
vel, jeg er meget glad
på Pæren af at male.
Jeg ligger ~~og~~ i min Båd
og maler Gildetæle ned
i Havnen. Det er et
rigt Lønne, men forbandet
flygtigt, aldrig en Dag som
en anden, hvilket fører
til en hel Flok Båder, er
men vanskely til et større
skib. Vels Marie og
Klaret af var selv lirket
fra Esen Hennings
Baron.

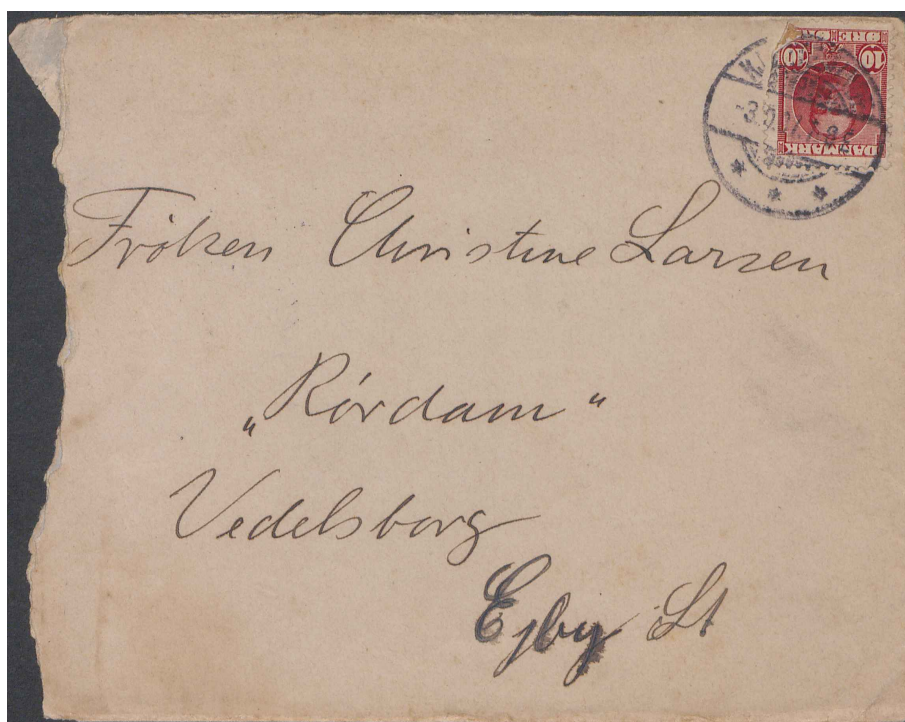
**KILDER TIL
DANSK
KUNSTHISTORIE**

NY CARLSBERGFONDET



KILDER TIL
DANSK
KUNSTHISTORIE

NY CARLSBERGFONDET



**KILDER TIL
DANSK
KUNSTHISTORIE**

NY CARLSBERGFONDET

