

21. May. 1923

FAKTA

Dato:

21. May. 1923

Dagbogens placering:

Det kongelige Bibliotek

Ophavsmand/nøgleperson:

Johannes Larsen

Trykt udgave:

Nej

TRANSSKRIFTION

[Side 114, verso]

2den Pintsedag

Kl 2 $\frac{3}{4}$ synger Lærkerne og
den nærmeste Maager [ulæselig]

SV gr. fr.

I land Kl. 8 $\frac{1}{2}$. Vinden

friskere og mere S. En Flok

Ryler (10 – 12 Stk).

Ved SV Markerne 2 Skalleslugere

($\times \times \times$). 3 unge Ederfugle

$\times \times \times \times \times$ flyver forbi. Midt

paa Revet sidder 3 Knortegæs

længere ude mod Nordholmen

[Side 115, recto]

Ralet. Paa de gl. græsklæd

te Strandvolde Armeria¹

og store kraftige Stenbræk

sp. Kørvel². Rødbynke Syre

etaarig Nælde. Gaaseurt (Bellis)

Røllike Gaasepotentil Fran

dens Mælkebøtte Stolt Hendriks

Brandbæger. Klæbrig Br.³ ?

[Side 116, verso]

4 alle mørktegnede. Vinden

frisker og det stænker en Gang

imellem. Et marsvin

kommer tæt ind til

Revet hvor jeg sidder og tegner

og svømmer Legende om

langs Søndersiden af Øen.⁴

5 – 6 gule Vipstjert der i blandt

en sortkindet

TEGNING

KL 10 m i et sejler vi. Det

begynder at regne.

Paa Revet sidder en Del

Knortegæs 3 Skalleslugere

og nogle Knortegæs flyver

forbi og i Bugten mod

[Side 117, recto]

Blank

[Side 118, verso]

Reersø letter en Mængde
Ederfugle. Enlige Maager og
Splitterner paa Vej fra Sjælland
og Reersø til Nordholmen.

Regn

Paa Asnæs Flak omkring
et Tusinde Ederfugle.

Kl 5 m. i 4 passerer vi En
kosten ved Røsnæs – 2 St
cantica.⁵ Inde paa Re
vet letter Ederfuglene, vist
langt over 1000.

Det flover henad Kl 5
klarer det op fra V og Kl
5 m. før 5 kommer Solen
frem Udfor Vrøj⁶ nogle Eder
fugle – et par Skalleslugere
1 L. canus⁷. Et par Gravgæs
St. cant⁸. Forstuesvale⁹
Henimod Nexelø 4 Fløjls
ænder, lidt efter 2 til.

Paa N enden af Nexelø sid
der nogle L argentatus¹⁰ et
Par Gravgæs 3 Skalleslugere
og nogle Ederfugle gaar

[Side 119, recto]

Blank

[Side 120, verso]

Vandet fra Stenene da vi
passerer. L Canus x ridibu¹¹
mange af sidst nævnte trækker
fra Sjælland over Bugten til
Nixelø.

Kl. 10 m i 7 stopper vi ved
Nixelø Friis og jeg var i Land
for at høre efter Post.

St minerta¹² L argentus ad¹³
Rødben høres.

Kl 7,15 fortøjer vi ved Bol.
værket i Havnsø
Forstuesvaler.

- ¹ *Armeria maritima*, Strand-Engelskræs
- ² Spansk Kørvel, *Myrrhis odorata*
- ³ Klæbrig brandbæger, *Senecio viscosus*
- ⁴ De Dantes Øer, bind 3, side 91
- ⁵ *Sterna cantiaca*, Splitterne, i dag *sterna sandvicensis*
- ⁶ Lokalitet på Røsnæs
- ⁷ *Larus canus*, Stormmåge
- ⁸ *St. cantiaca*, Splitterne i dag *sterna sandvicensis*
- ⁹ Forstuesvale, Landsvale
- ¹⁰ *Larus argentatus*, Sølvmåge
- ¹¹ *Larus ridibundus*, Hættemåger
- ¹² *Sterna minuta*, Dværgterne i dag *Sternula albifrons*
- ¹³ *Larus argentatus*, Sølvmåge, udvokset

2 Georges

Paa det flade Land Nfr
gusum nye nye paa det
St macraura.

Det store nye net er
ludig.

dyt Vjstet.

De gult 7 kommer 2

L. argentatus brun over Bas
den.

2den Dintudg

De 2^{3/4} yngre Leukon g
de nærmeste Margitie.

SV gr. fr.

Land kl. 8 1/2. Tundra
friske g nye S. En Ølk

Øyer (10-12 1/2).

Vat SV Øker 2 Hallerger
(♀ & ♂). 3 nye Ederfugl.

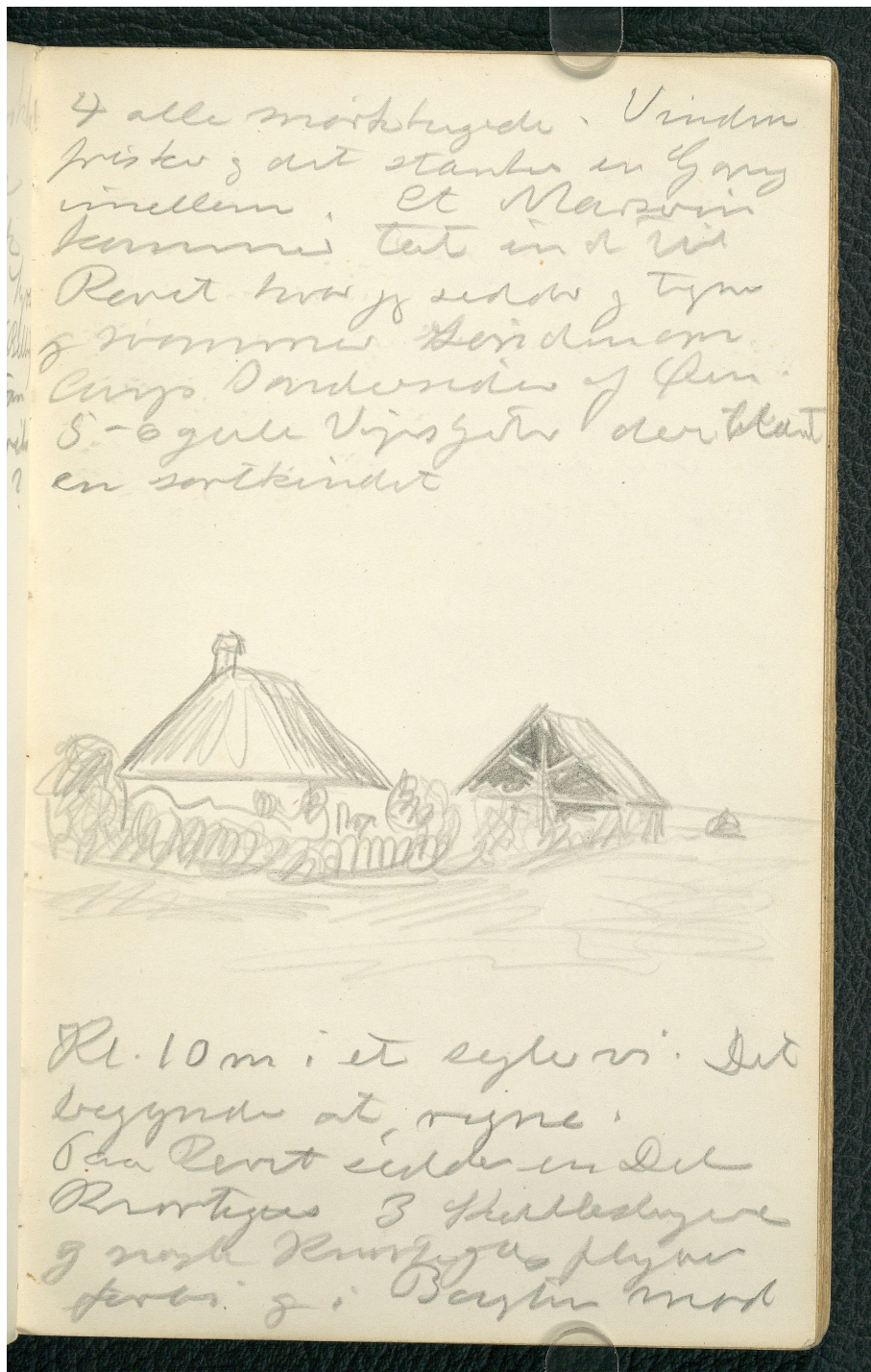
♂ & ♀ flyve fast. Med

gaa Revet sidde 3 Prøtjes
længere ud med Nordkanten

KILDER TIL
DANSK
KUNSTHISTORIE

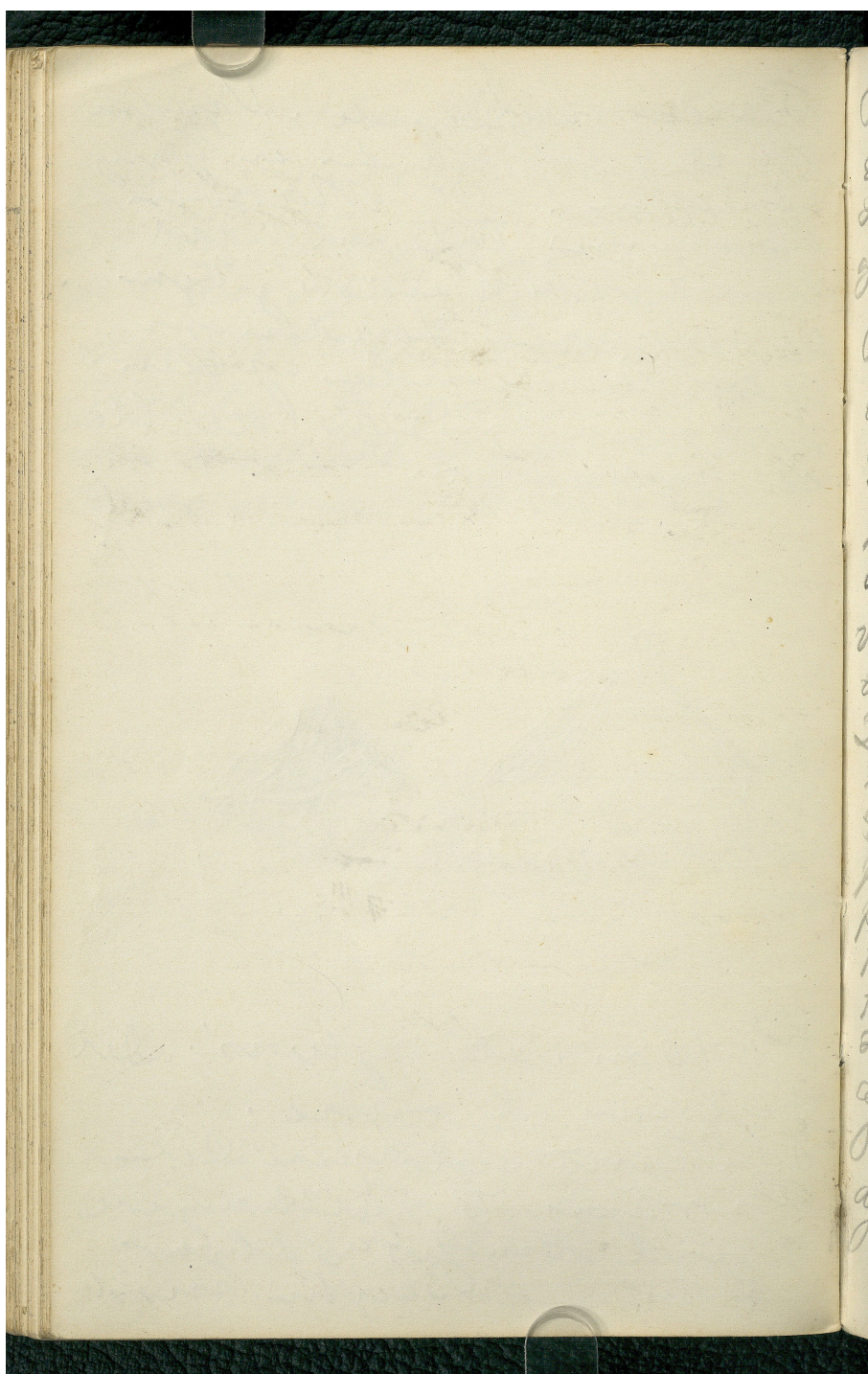
NY CARLSBERGFONDET

Rullet, Paa de gl. graaskla
te Piantwilde Mmerna
g store kraftige Stenbrak
er. Korvul. Riddwylde type
stærk Vælde. Gaussint (Billig)
Ridlike Gaussintil Sam
den Mathewth Scott Hendriks
Borandweys. Klavy Bst. ?



**KILDER TIL
DANSK
KUNSTHISTORIE**

NY CARLSBERGFONDET



Recessa letter en Mand
Edebygge, Bulzi Mand
Sletthorv paa Vj fra Galles
g Recsi til Nordvinden.

Ryge

Paa Stenas Plak omkring
et Tusend Edebygge.

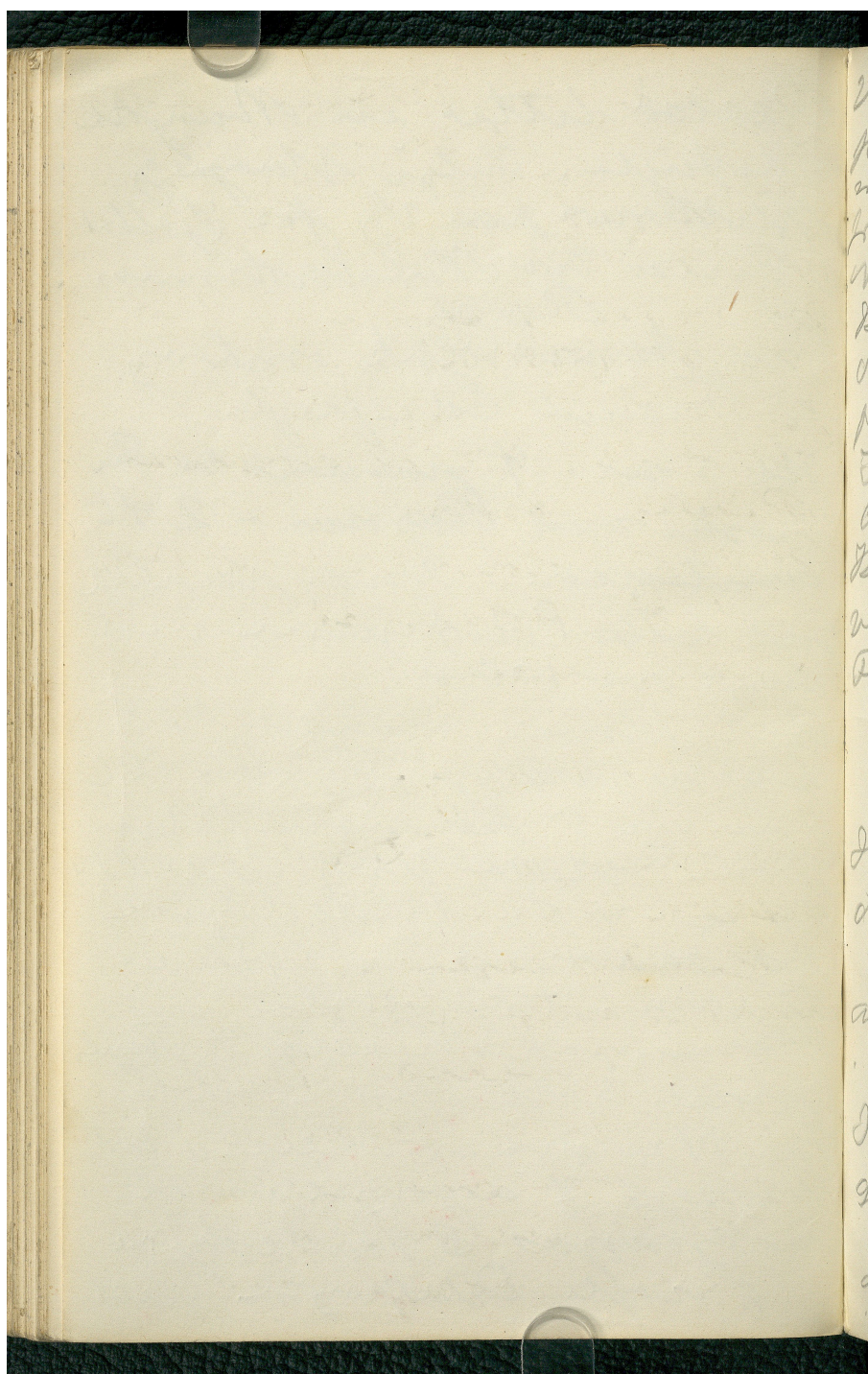
Ri 5 m. 4 paa en En
koster ved Rosner - 2 ft
antallet. Inden paa de
vill letter Edebygge, vil
tunge om 1000.

Det florer. Seend Ri 5
kerner vil op paa Vj Ri
5 m. paa 5 kerner Poler
paa Udper Vroj nogle Ede
bygge - i de Skallebygge
1 L. kerner. Et Par Granger
12. cent. Fosturbule
Oleimad Neele 4 Fejls
cendet, lidt ofte 2 ti.

Paa Norden af Neele's end
de nogle 2 argutatus i
Paa Granger 3 Skallebygge
6 nogle Edebygge gaet

**KILDER TIL
DANSK
KUNSTHISTORIE**

NY CARLSBERGFONDET



Vandret fra Steene da vi
passer. I carus & ridit
mange af sidstnevnte fra
fra Sjælland over Bytne til
Nexelø.

De 10 M. 7 stoppe vi ved
Nexelø & Præstegård. Samt
for at høre efter Post.

De indbragte 2 argenter af
Rønnen hoves.

De 7, 15 fortjente vi ved Bol.
verket i Slavnø
Forsknings.

22 Maj.

Slavnø. V. lit skjet
afklarede.

De 7 1/2 syde vi over
ankor ud for Boven på

Nexelø Gullerby

I Land 10 3/4. Lærerne syn
ges. Strandhøggård

Broget Slavnø & Orald
daler. Gullerby & Slavnø