

## 2. Jul. 1925

### FACTS

Date:

2. Jul. 1925

Page number:

DAGBOG, 1925, 2, side 1 recto - 8  
verso

Diary location:

Det Kongelige Bibliotek

Creator/key person:

Johannes Larsen

Mentioned people:

Juat -

Nielsen -

Eiler Lehn Schiøler

John Møller

Finn Salomonsen

### TRANSCRIPTION

•1• Godthaabsfjorden fortsat.

Juli 1925

•2• [Tegning. Derunder er skrevet:] Nordboruin

I Blaaleret langs Str. til H for Elvens Udløb en Mængde Padderokker og et stort Bed med Kæruld

•3•

2 Juli

Scheel, Finn, Jon Møller og jeg i Land, Schiøler i Jollen med Nielsen<sup>1</sup> og Juat i Kajaken.

Omkring Næsset og langs Kysten op i Bunden af Bugten til Elven.

Sisgener Lapsp. Snesp. Stenpikkere hele Vejen. Masser af Myg. Stille

Varmer Havlitterne høres ude fra Vandet Juat og Schiøler skyder af og til.

Snespurve flyver syngende forbi og daler svævende og syngende ned paa en Klippe

2 Kuld Stenpikker med flyvende Unger sammen Sisgenen pikker

[Tre overstregede ord]

•4• [Tegninger] •5• En Rypehan kommer ud fra en overhængende Klippe

og sætter sig foran os Vi tegner ham fra flere Sider til sidst bliver han

utaalmodig nikker med Hovedet og kratter sig; Myggene plager ogsaa

ham der svirrer 6-7 om Hovedet paa ham Han gaar krattende som en grøn Frø

Vi gaar hen til Enden af Fjældet hvor det skilles fra det næste ved en bred

gl. Bundmoræne der skraaner ned mod Fjorden og inde i en lav tunget

Blaalersklint saa gaar vi op over paa Fjældet.

Snesp. Lapspurve. Stenpikkere Ovenpaa blomstrer de røde

Rhododendron<sup>2</sup>

•6• [Tegning] •7• Vi skraar ned mod Vigen hvor den lille Elv løber ud og

kommer forbi en Række smaa Fjældvande med dejligt klart Vand

Stenpikkere og Sisgener hele Vejen Sorte og gule store Humlebier og

nogle Sommerfugle der ligner den lille Perlemohrsfugl Vi sætter os ved

Elven og spiser Chokolade og drikker iskoldt Vand til.

ombord Kl. henad 1. Juat har faaet 2 etaarige L leucopterus, en gl. Havlit ☒

i Sommerdragt og 2 unge ☒☒ Schiøler)× en ung ☒.

Finn er i Land for at skyde Smaafugle og Juat er S paa med Kajaken. Jon

M. kommer med en Stenpikker. Juat med en gl. Leucopterus

)× desuden 2 Stenp 1 Sisgen

•8 - blank •9•

Efter Middag gaar Juat i Kajak og jeg i Jolle op i Bunden af Vigen. Jeg

sætter J.M. i Land paa Næsset og ror videre ser fl. lette en stor Flok

Havlitter, skyder en Lom ned, den dykker strax og jeg ser den ikke mere

Tager JM ombord paa Hjemvejen, J kommer samtidig og faar Besked paa

at fiske en L gl. op, selv tager vi en anden en tredje og en Lom som JM

ogsaa har skudt er drevet saa langt ud at de ikke ses. Juat har været i Land

og skudt Rypehun i Fuld Sommerdragt. Finn har skudt en Rype

•10• [Tegning. Derunder er skrevet:] Dalen hvor den lille Elv løber ud.  
Iluliut

)x lvnajuagtok

•11• Kl. 6,50 letter vi og sejler om til Ørnereden paa Tangen der forbinder  
Stejlefjæld<sup>x</sup> med Landet. Da vi passer[er] langs Stejlefjælds Syd væg ses  
6 Ravne Snesp. Synger

De hvidvingede Maager skriger. Tejster letter og dykker foran Baaden.  
Tatteratrederne sidder som Svalere der paa Væggen. Her [er] Masser af  
stor Is i Dag.

Nu kommer vi til Vandfaldet der bruser ned over Væggen helt oppe fra.

Der er utrolige Mængder af Kvan og gule St Hans Urter og et Sted staar et  
af noget der ser ud som Gederams, det er det vist ogsaa. Schiøler skyder

•12 – blank• •13• en L. leuc. 3 Ravne + 3

En Snesp.

Kl. 7,15 kommer vi ud i Søen og passer[er] det lave Næs paa S Siden af  
Bjærget.

Da vi passerer den ganske lyse stærkt eroderede V Side (som for største  
Delen er fuldstændig vegetationsløs kun paa Foden i det nedskredne Grus  
gror der nogle grønne Tuer) ses en Del Ravne

Vi sejler nu i Skyggen af Bjærget V for os og mellem Ø og Fjældet sejler et  
Par Isbjærge blaagrønne imod den lyse gullige solbeskinnede Fjældvæg.

Kl. 7,50 ankrer vi inde i Bugten ved lvnajuagtok.

Side og Landtangen

lpiuta

•14• [Tegning. Derunder er skrevet:] Øen

•15• Jeg fik en Kvan til Middag som Finn havde funden. Mens vi spiser  
blæser det op fra S og JM foreslaar at vi skal lette og lægge os over under  
Øen. Det gør vi.

Kl. er 9 og Skyggen er naaet omtrent halvvejs op ad Fjældet, d.v.s saadan  
ser det ud, men det er vel kun ca 1/3 Del Lidt efter at vi har lettet kommer  
der en Kastevind saa Vandet fyger over os. V. Vi gaar derfra i Læ af Landet  
NV for Øen.

Kl 10,5 ankrer vi

Kl. 1 er det omtr Stille

Snespurven synger.

•16• [Tegninger. Under den nederste:] Tangen mellem Landet og  
lvnajuagtok

•17•

---

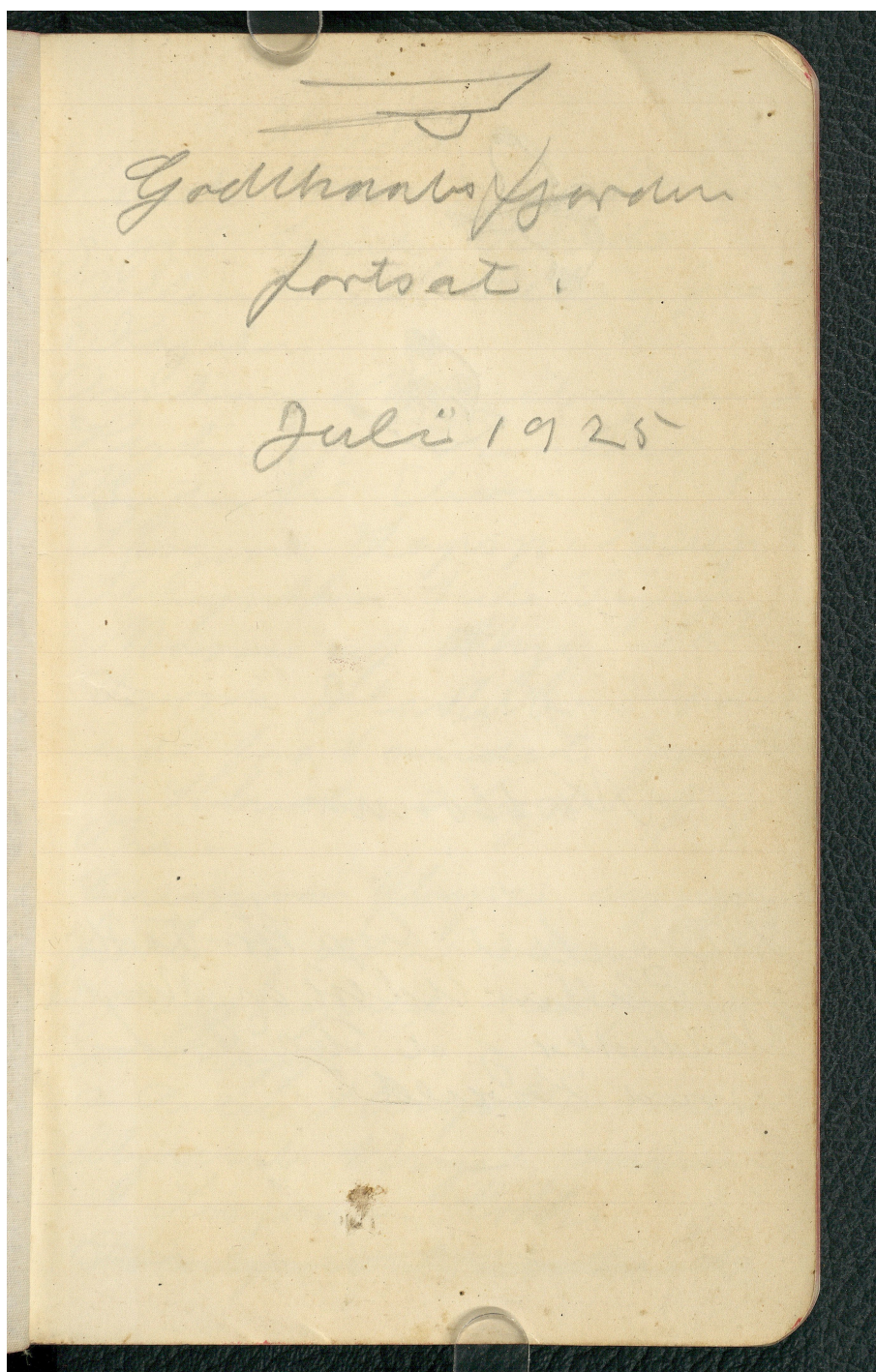
<sup>1</sup> Kajakmanden Nielsi (grønlandsk for Niels) kom om bord på ekspeditionsskibet en af de første dage. Han var fra udstedet Qornoq i Godthåbsfjorden; længde -51 05 51/bredde 64 34 13 – og kendte egnen, og han skulle blandt andet vise vej til havlitternes rugepladser. Nielsi er beskrevet i Scheel (s. 15 f.), og Johannes Larsen har tegnet ham i dagbog nummer 1 (se s. 81).



<sup>2</sup> Formentlig *Rhododendron lapponicum*: arktisk alperose.

KILDER TIL  
DANSK  
KUNSTHISTORIE

NY CARLSBERGFONDET







Nordbovorn

7 Blaudent lags the the H  
for Blatters Udvis or Mamp  
Paddvotter og et stor Bed  
med Kæved

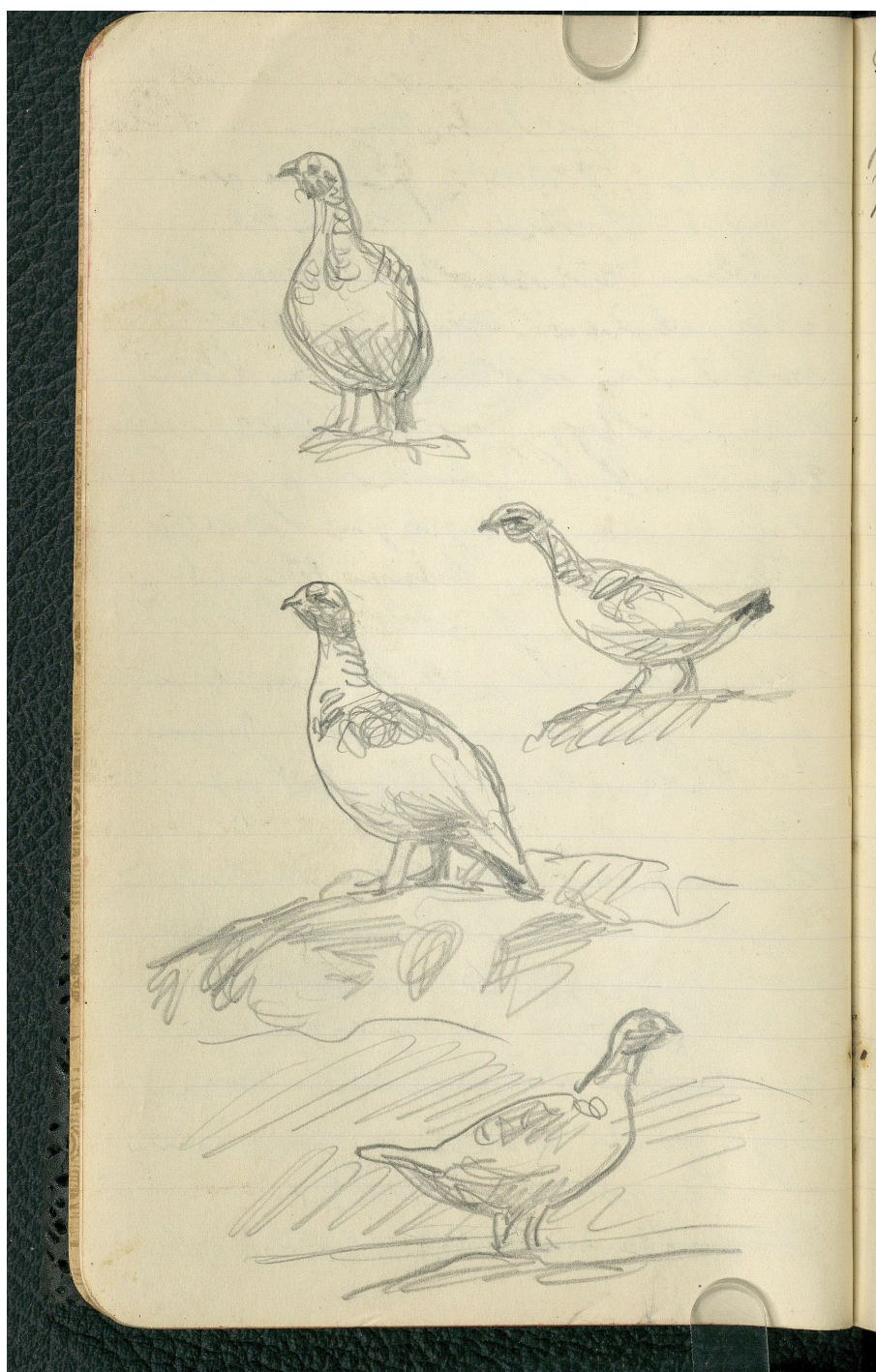


2 Juli  
Schell Form, Jern Miller  
og i Sand, Schioldt  
Jollen med Nills og Jant  
i Kayaker.  
Omkring Massel og lang  
Kysten og Bunder af  
Byen i Chon.  
Tisgenar Lapog. Torsp.  
Hingulthor hele Vign  
Mason af Myg Kith  
Varm Hestthone hars  
ude fra vandet Jant  
og Schioldt skyde af y  
for.  
Snespinner flugve synger  
parti og dale overvande  
og syngende med grane  
i Klippe  
2 Kule Hingulthor med  
Hjernerde Myg somme  
Tisgenar Leth  
~~Hingulthor Hingulthor de~~



**KILDER TIL  
DANSK  
KUNSTHISTORIE**

NY CARLSBERGFONDET



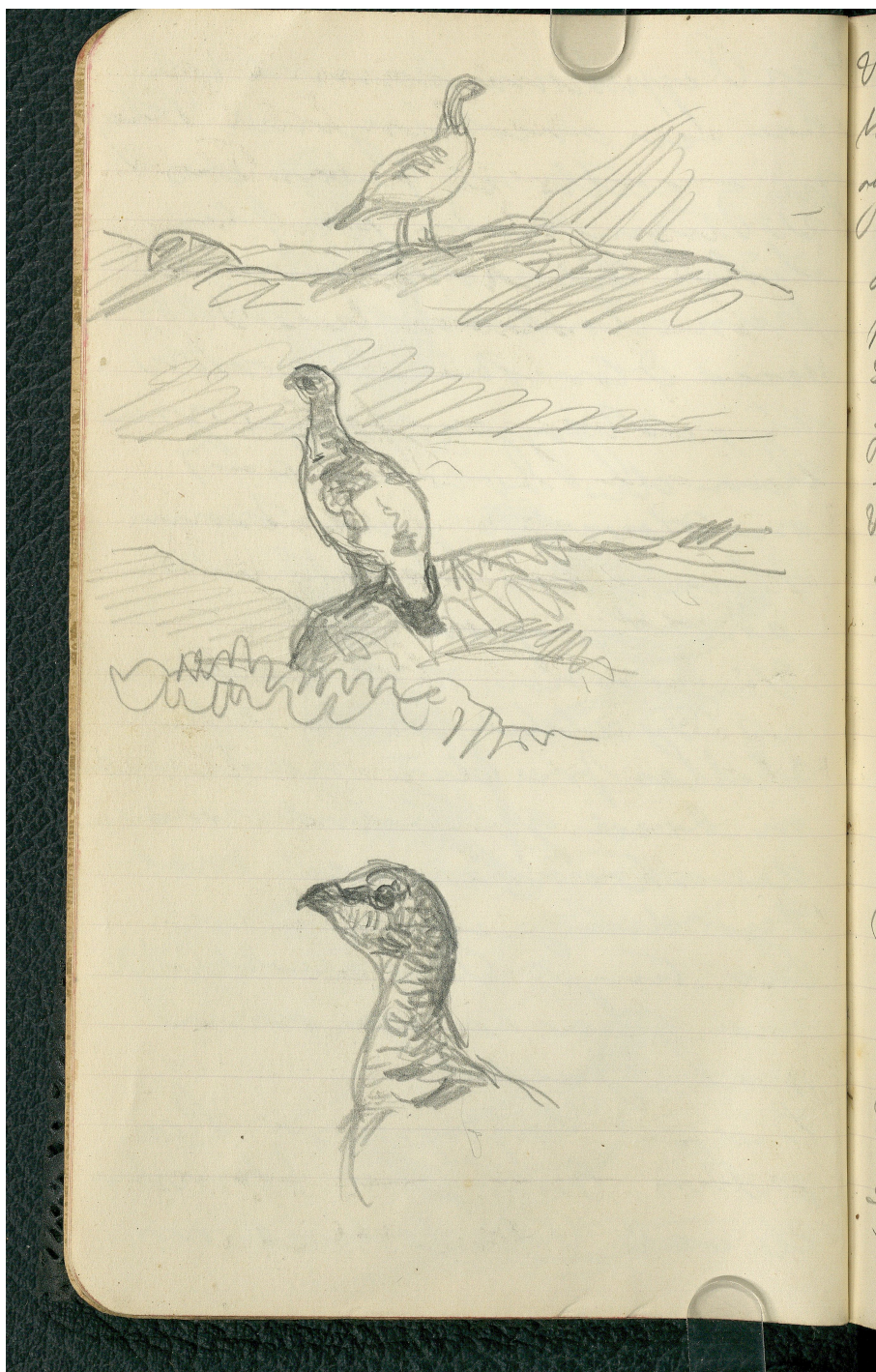


Der Reppukommission kom med  
for en overhængende Pley  
me gætt sig foran os  
at sigen havde for ple  
tidet til sig selv bliv  
kom utrolig vildt vilt  
med derved og kraft  
sig; Myggen pleyes om  
være der sovne 6-7  
om derved for kom  
Hem gav kvakthund  
som en grøn Fri  
Vi gætt her til ender  
af Faldet hvor det  
stilles for det næste ved  
en bred og. Bemærkning  
des skovene med med  
Fjorden og ender i en  
Car tuzer Blaalvskind  
saa gætt vi op over  
naa Faldet.  
Læs. Lapsjore. Sen  
pætt. Omgætt blomster  
de søde Rhododendron



KILDER TIL  
DANSK  
KUNSTHISTORIE

NY CARLSBERGFONDET



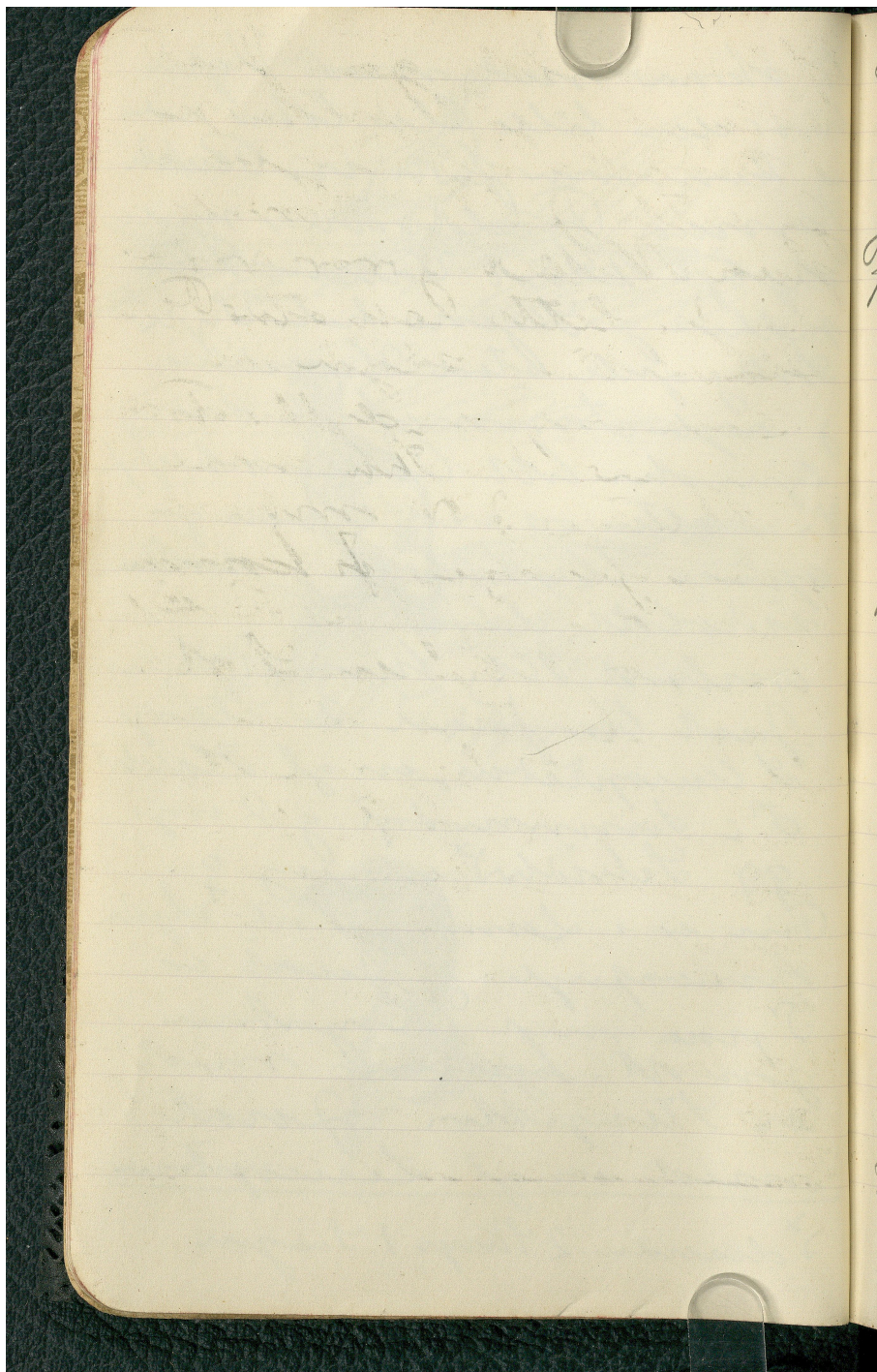


Vi skæns ved med Vigen  
hvor den lille Elv løber ud  
og kommer fast en Række  
Tårne af alderdom med  
dybt blåt Vand. Her  
næsten i Tjørns hele Vigen  
dort, gule store Klumper  
og nogle Sammenfugle der  
ligner den lille Peltomorphus  
V. satter os ved Elven og  
spiser Urokolach og andre  
is holdt Vand til  
arbejd M. kører 1.  
Jurat her parat 2 etuoy  
Lecropterus, en gl. Flart  
F. i Sammenfugle og 2 unge  
gg Schiolden en ung ♀.  
Fim er i Land for at flyde  
Sammenfugle og Jurat er  
Span med Kogebær.  
Jom M. kommer med  
en Stenpille. Jurat  
med en gl. Lecropterus  
↓ disuden 2 Unge 1 Sings



**KILDER TIL  
DANSK  
KUNSTHISTORIE**

NY CARLSBERGFONDET



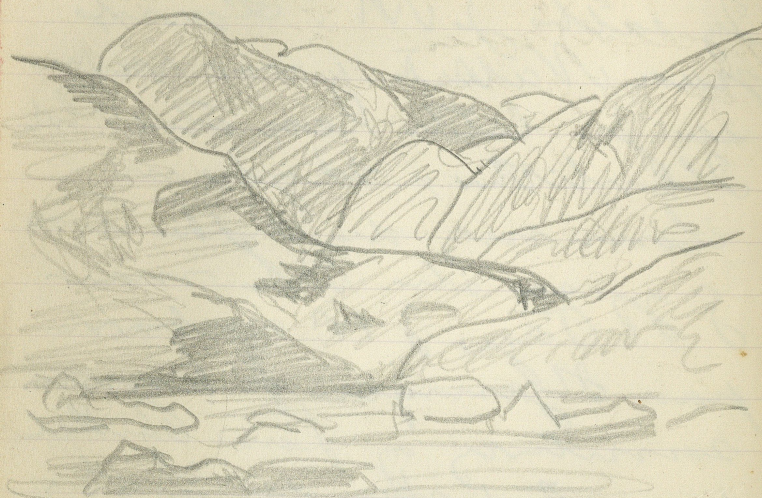


Efter Middag gaves Jant  
i Kjøbt og 20. Jalle og  
i Bunden af Vigen.  
Jeg satte J. M. i Landet  
paa Nattet og var ved  
seer J. lichte Lær stor Flot  
Hvortilthi, skyde in  
Lær med dindlykke stov  
J. M. og den ike mere  
paa Hjørnen, J. kom  
samtidig og paa Billed  
paa at piske en Lof.  
og, selv tage vi en  
den en tredje og en Lær  
sammen J. M. som  
skudte es skovet paa  
Lær ved at de ike  
ses. Jant var vant  
i Land og skudte Ryppe  
i fuld Sommerbragt.  
Fim var skudt en Rype



KILDER TIL  
DANSK  
KUNSTHISTORIE

NY CARLSBERGFONDET



Sådan hvor den lille Elv  
løber ud.  
Hulstrik

---

✶ Torngagtor

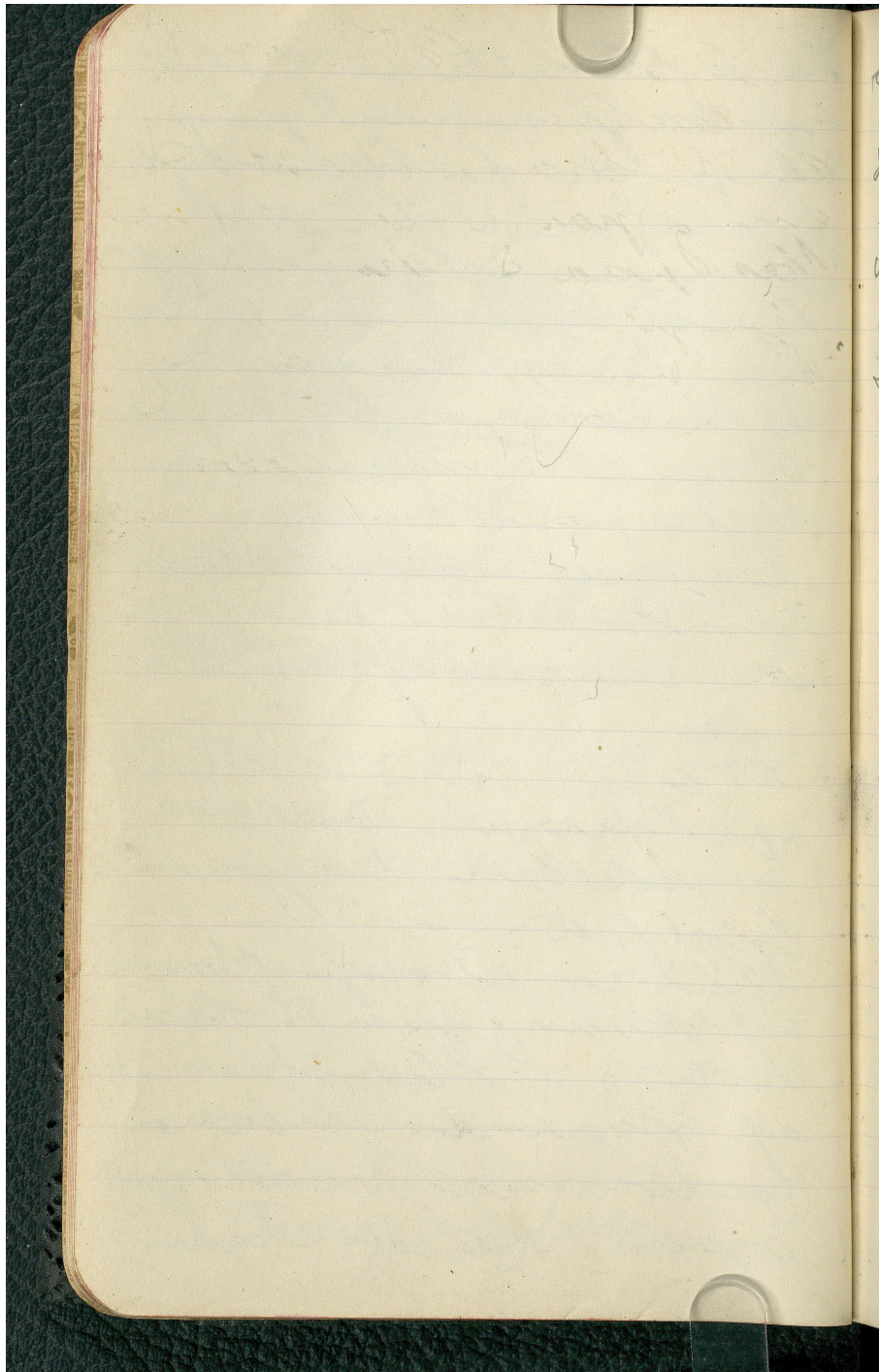


Al. 6, 50 ligger i' g syde  
om til Jernvejen paa  
Tangen der forbindes Stige  
paa (d) med Landet.  
Der er paa en lunge Højde  
dybde Sydvej ses 6 Røn-  
ne Truspe synges  
De dvidvandede Maager  
Rogter. Tjente ligger  
dybde for Baanen  
Talluvaldelevan sidde  
som Foaleride paa Vagge  
Der Maasse af stor Is  
i See  
Nu kommer vi til Vand  
paa det de buser  
med over Vagge hule  
Oppe fra  
Der er utrolige Maager  
af Rønne gule H. Høns  
vorte g. i Hled slaver  
af noget der ses ved søen  
Gederam, der er det vist  
oppe. I Hvidt skyder



**KILDER TIL  
DANSK  
KUNSTHISTORIE**

NY CARLSBERGFONDET





en L. lene. 3 Ravn + 3

en l. resp.

Kl. 7,15 kommer vi ud i So  
en og passer det lave  
Nas paa S. Siden af  
Bjergit

Så vi passer den gamle  
Lype stærkt eroderet i Tids  
Løse for størst Dele af  
fuldstændig vegetationløs  
kun paa Toden i det  
midshørende (Gros grøn  
de nye grønne Træ)

ses en del Ravn

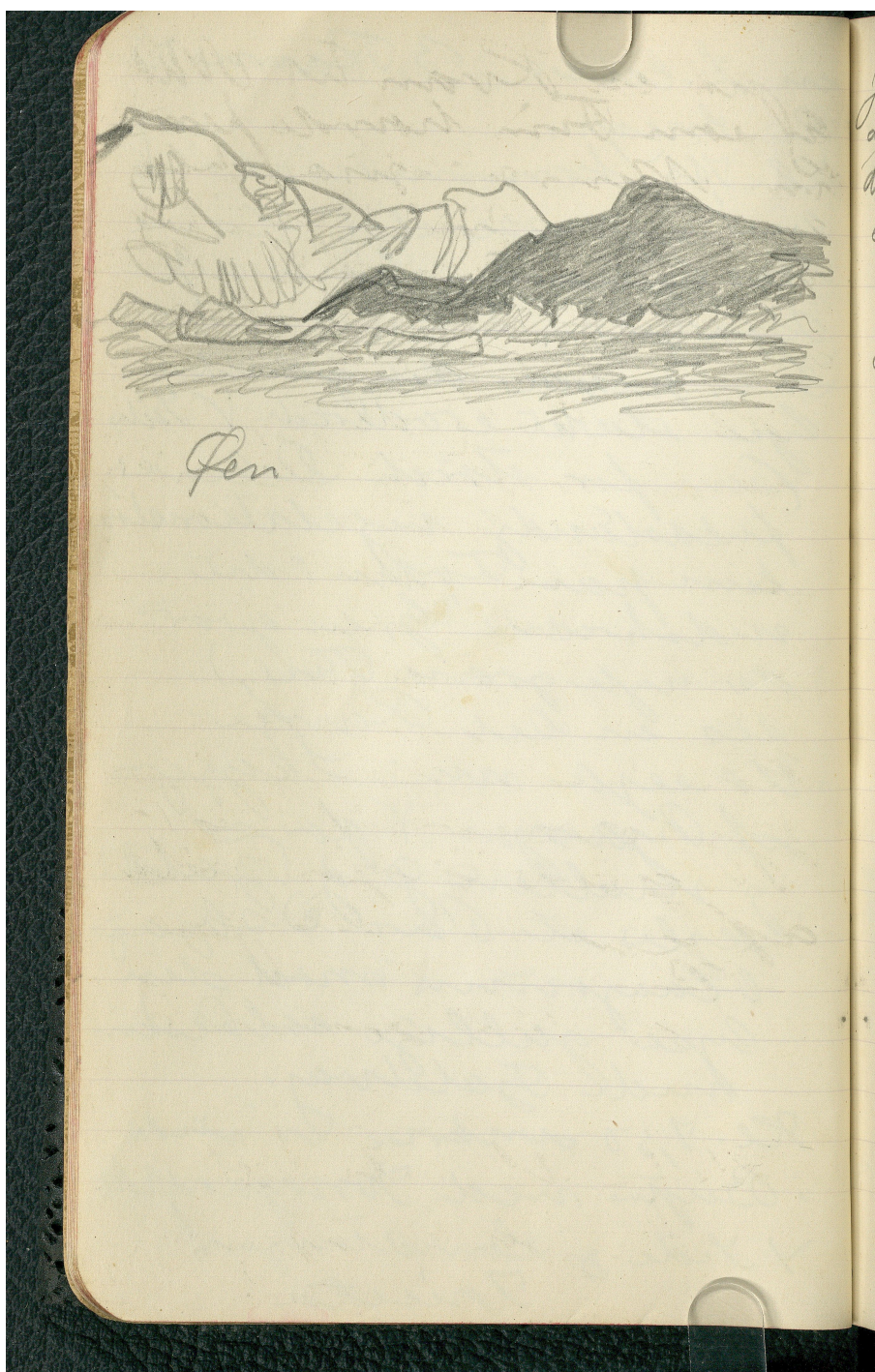
Vi ser nu i Skjæget  
af Bjergene og de  
og skallerne og Bjældet  
sejls et Par D. S. by  
blaugrønne mod den  
Lype gullige solbeskne  
hvide Bjældvej.

Kl. 7,30 ankom vi ind  
i Byen ved Torngade  
i Side og Landtungen  
Trieta



KILDER TIL  
DANSK  
KUNSTHISTORIE

NY CARLSBERGFONDET





Je fik en Kvinde til Mid  
del som Finn havde fundet  
den. Men vi spiser ikke  
se det og jeg S og J M  
forelsede os i skulde lide  
og ligger os over under  
den. Det gør vi.

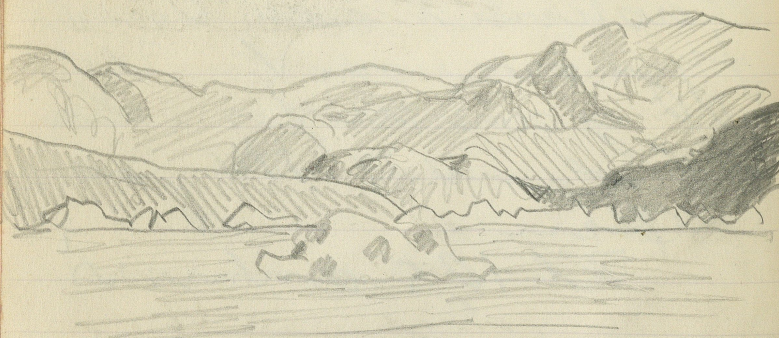
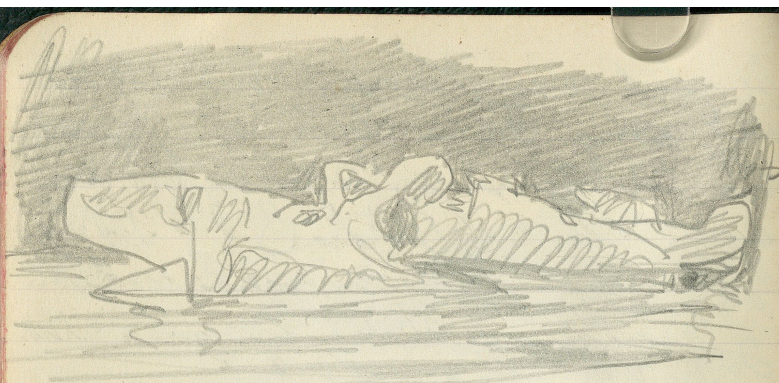
Kl. 9 og skygger  
naar ombord i havens  
grad Faldet, d. v. s  
saudan se dit ud nu  
dit er vel kom ca 1/3 de  
Lidt efter at vi har  
littet komme den  
Kroen i saa Vanden  
fyge over os. Vi  
gaaes derfor i So  
af Landet NW for  
den.  
Kl 10,5 ombord i

Kl. 1 es det ombord i  
Ingen som synes



KILDER TIL  
DANSK  
KUNSTHISTORIE

NY CARLSBERGFONDET



Tangen mellem Landet og Inisjagraften