

2. May. 1923

FAKTA

Dato:

2. May. 1923

Dagbogens placering:

Det kongelige Bibliotek

Ophavsmand/nøgleperson:

Johannes Larsen

Omtalte personer:

Knud Kyhn

Trykt udgave:

Nej

TRANSSKRIFTION

[Side 6, verso]

2 Maj.

Kl. 4,35 kommer Solen frem
over Horisonten. Jeg purerer Peter

sen ud. V. jævnt graat med

en smal Stribe klart hvor

Solen staar op.

kl. 5 1/4 trækker Maager, Krager og Al

liker (13) over. Stærene Fløjter

Kl 5,20 sejler vi det begynder

at smaaregne men holder

hurtigt op igen. SV. Mellem

Vresen og Tønden paa Vengeancegr.

[Side 7, recto]

Blank

[Side 8, verso]

som vi passere Kl 7,10 en del

Ederfugle og Fløjelsænder. Det bliver

Tykning men kl. otte, er dog sta

digt graat. S for Glænø en

Flok (ca 50) Knortegæs langs et Strøm

skel. Udfør Karrebæksminde

mindre Flokke af Sortænder

L. canus¹ Udenfor Havnen 3

unge Ederfugle (x x + x) Kl. 10,15

Lægger vi til Bolværket. Der kom

mer Tykning igen. 2-3 L can Graa,

sp. Skovsp. Stære fløjter og Lærkerne

synger, Bogfinkerne synger. Irisker

+ Stenpirkere Vipstjr. + Jordsvaler²

+ Bysvaler + Forstuesvaler³. Henter

Friis Paa Hotellet Kyhn⁴ kommer

til Frokost Stærk Tordenbyge med Lyn

mens vi spiser saa Solskin og Lærke

sang. Terne (vist hirando⁵) udefra

langs Havnen Varmedampen

driver fra Lægterne langs Bolvær

ket. + Strandskade flyver over.

Engpiber.

[Side 9, recto]

Dybsø 239,4 T. Ld

lang lav Ø højest mod

Enderne ved Svinø og Enø
hvor den falder af mod Str
med stejle Lerklinter, den
midterste Del bølget med
mange flade ferskvands
damme. Den nordlige
Del Strandeng. Fra Midten
af S Kysten skyder sig nogle
Revler ud mod og
strækker sig over til Enø.
Ingen Buske eller Træer
undtagen i Haven ved Hu
set der ligger ved Sø Enden
ved Løbet mellem Øen og
Svinø, samt en enlig
Tjørn paa Hjørnet af Klin
ten S for Huset
Der samles ca 25000 Maager
Æg aarligt.

[Side 10, verso]

I Land med Kyhn og Friis
over Broen langs Str til Enø
Lærkerne synger, L canus langs
Str. Viber over Engene L can
paa Bundgarnspæle Hættemaage
(2) Jordsvale Redehuller i en Grus
aare i Lerklinten.
Mange L can og rid ofh[ulæselig] i

Sejlrud [ulæselig]. 4 Krikænder letter
fra Stranden nedenfor Klinten
Stære (2) Lille Regnspove
Rødben Krager Viber
Tilbage langs N Stranden –
Bomlærker Irisker Ryleflok
og ad Vejen
Viber og Svenskirisker (2 x x og x)
paa en tilsaaet Roemark
Engpibere Gulspr. Vipstjert.
Løvsanger ved en af Gaardene
Irisker. Graasp. Bogfinker
Præstekraver Rødben
Ved Broen + Gul Vipstjert
Ombord Kl godt 5

Bogfinkerne her er meget flittige
Sangere med et usædvanligt langt Slag.
5 Gravgæs flyver over mod
[Side 11, recto]
Blank

¹ Larus canus: Stormmåge

² Jordsvale: Digesvale

³ Forstuesvale: Landsvale

⁴ Knud Kyhn, 1880-1969 maler, tegner og keramiker

⁵ Sterna hirundo: Fjordterne

Bilghemmerne og John kom
Rejsbøger: Toget,
Ved Teglvaadskov og Grøngår
ved Christianshavn og L. con.
Storm: U. gærede Malm
Krudskov Kl. 11,10 efter at
have bjerget Risten af Stenlyst
og bestemmte sig at blive inde
til Havnens Havn var rig. Lørd
Kl. 12,10 medtog af Lods Boy
som er tidligere Risten af
Lager hos. Leds Vides Oresten
Grøngårerne 1. leve Driker
Grøngår(e)

2 Maj.

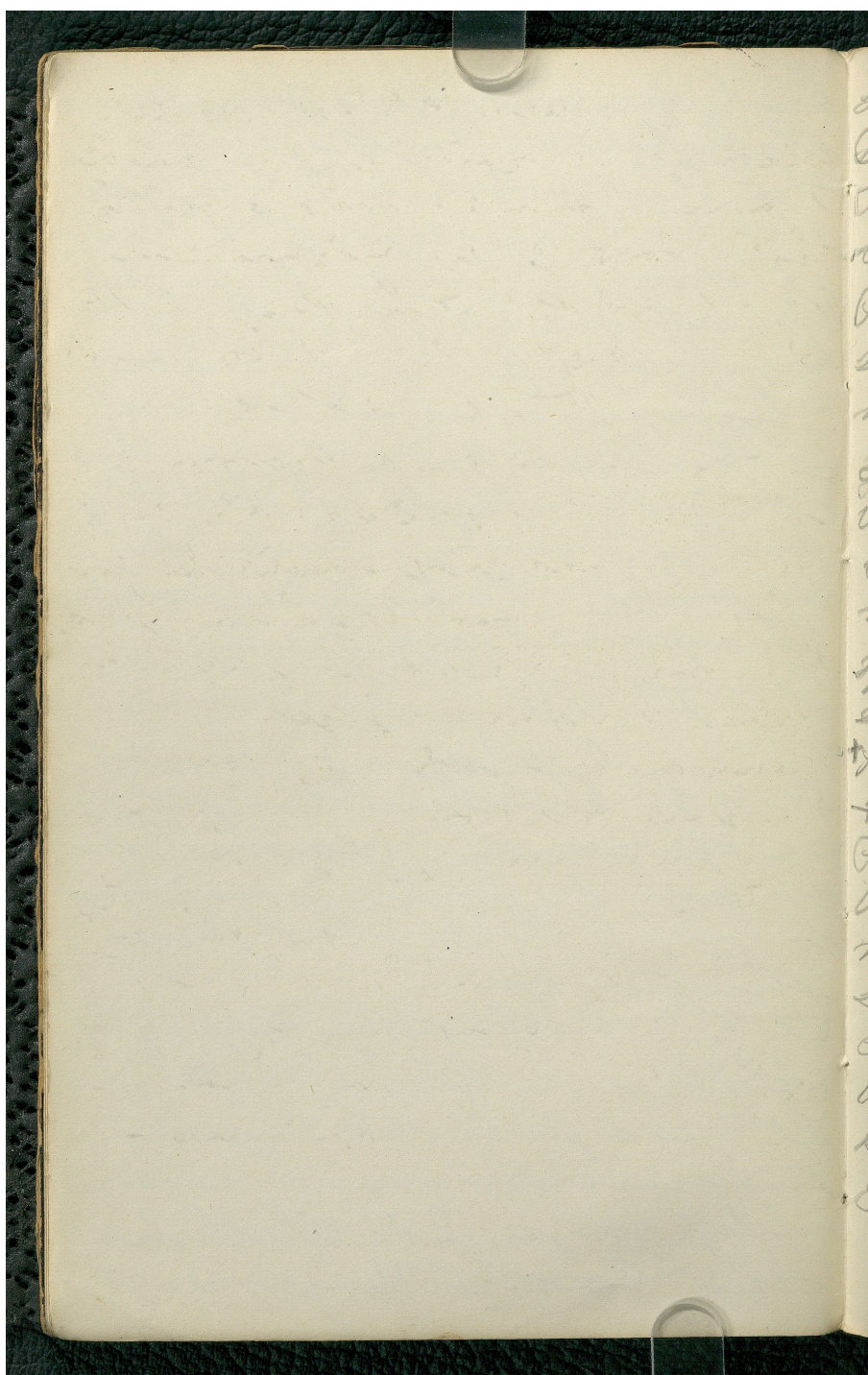
Kl. 4,35 kom ind John frem
over Horisonten. J. gærede Peter
som ud. V. gærede grønt med
en smule hvide blæk blev
John stuv op.

Kl. 5 1/4 trækker Møjs, Røgs og Al.
Leds (13) var. Hæren flygte

Kl. 5,20 syde er det begyndt
at smaa regne men bliver
hurtigt op. gm. S.V. Møllers
Voesing, Torsten paa Vengearneget.

**KILDER TIL
DANSK
KUNSTHISTORIE**

NY CARLSBERGFONDET



den er paa side Kl. 7, 10 en Del
Ederpige, Fosilsander. Det bli
Tjefang som kl. ather, er dy sta
rest godt. S for Glien's en
Dok (ca 50) Koroctus lang et Han
skel. Udfor Koroctuskommitte
mindre Delt af Fortlender
L. Carnus Udfor Lamm 3
en Ederpige (ca 2 kg) Kl. 10, 15
deger i et Bolvasker De kom
me Tjefing i en 2-3 L am. Graa,
sp. Skov. Hare fligje, Leberne
eyne, Broyfater syner. Viker
+ Stenpalle Urysh. + Prodsvake
+ Broyvake + Fortlender. Hent
Fris paa Statulit Kiper kanning
et Fooker Hat Fortlender midje
mus i - spin saa Talskin & Leber
say. Deere (vint hionde) udfor
Lamm Lamm Varmidamym
doire fra Lejlon lang Bolvas
ket + Strandskade flyve over,
Erypiter

Dybes 239, 4 T. Ld.

lang Lav af højtt mod
Endene ved Trini; End
hvor den faldt af med 4
med stejle Lechlinde, der
midlertid del følger med
mange flade flathands
danne. Den nordlige
del Strandby. Fra Midten
af S Kynde skydes sig op
Kvæle ud mod og
støtter sig over til End.
Ingen Børste eller Træ
erestagen. Men ved den
et der ligger ved S. Enden
ved Lobet mellem Gange
Trini, samt en entig
Tjære ved Hornet af Rind,
en S for den sid.
Der samles ca 25000 Møge
og aurligt.

I Land med Kyst, Fris
ove Bræn langs H. til Eng
Lachum spyr. I carm langs
Hr. Vber ove Engen I car
nua Bændgængsrale Hattunge
(2) Indvæls Reddelt i en Gæds
sæ. Løskint
Mang I car & ved af
Rejend. 4 Korkend bth
fra Hænderne endes Klinton
Teest (2) Lille Rejend
Riddem Kogt Vibes
Tilby langs N. Hænder -
Bændelæ Vider Rejend
og ad Vigen
Vider g. Hænderne (2) 18/19
saa en tilvænt Røkkert
Cryphæe Gylde. Vindstet.
Løvsang ved en af Gænder
Vider. Gænger. Røkkert
Ovæstebæ Riddem
ved Bræn + Gul Vindstet

Ombord Kl. gætt 5

Bøffindem her er meget af H. H.
Langs med it. usede
lygt langs H. H.
5 Gænger H. H. over sand

**KILDER TIL
DANSK
KUNSTHISTORIE**

NY CARLSBERGFONDET

