

## 28. Jul. 1925

### FACTS

Date:

28. Jul. 1925

Page number:

Dagbog, 1925, 4, side 24 recto - 31  
recto + 55 recto - 62 recto

Diary location:

Det Kongelige Bibliotek

Creator/key person:

Johannes Larsen

Mentioned people:

Poul Holbeck

Jakob Rosing

Peter Rosing

### TRANSCRIPTION

28 Juli

Skyet lidt Vind fra V.

Doctoren kommer om Bord og fortæller at Jakob og Peter Nielsen er kommen tilbage i Løbet af Natten.

Jeg har sovet dejligt og det er dejligt at komme op og faa et Par Spande Vand over Hovedet. Da jeg stikker Hovedet op af Kahytten flyver en Sisgen i Land fra Ruffet

•48• [Tegninger]

•49• Kl. 8,30 (min Tid), sejler vi, der er lidt Bris fra V og da vi kommer ud af det lerede Elv vand, har Fjorden en dejlig blaagrøn Farve. Det er Solskin med uldne Skybaand og mod N hvor Skyerne er over Landet laver de en Masse Skygger op og ned over Fjældene. En Ravn flyver over Myggene er blæst væk Kl. 10,15 runder vi det første Næs, lige over Forstranden ligger en stor Stengrav (Peter Rosing ved intet om dens Alder) Strømmen løber ud mod Vinden og

•50 – blank• •51• giver en krap Sø Gæslingen er tøjret over i Konebaaden han gaar omkring og ser sig om, kiger en Gang imellem ud over Lønningen.

Kl. 12,25 ankrer vi ved Narsatsialik (Stedet med en Slette) for at gaa i Land og se paa Ruiner.

Først Middag.

Angostura

Stegt Graaandebryst a la Møller

Camembert Snaps

Rosé Dal Apricots

Kaffe

Tobak

•52• [Tegning] Rævefælde ved Narsatsialik

•53• I Land Kl 3.

Sisgener. Lapspurve

Narsatsialik

(Stedet med en lille Slette.)

Vi gaar ind for at se paa en Ruin som Peter Rosing har fundet. En lille Slette hæver sig fra Bugten i 2 Terasser mod en lav Bakke, med Klippepartier paa Næssene paa begge Sider. Tomten laa ved Stranden midt i Bugten. Hovedtomten der havde Klippevæg til Bagsiden og Stenmure for Enderne, skridtede Doktoren af til 25 Skridt

•54• Peter Rosings Konebaad er syet af 20 Sælskind, (de fleste skal være af 10-15.)

Der er ni paa hver Side og et i hver Ende.

Saxifraga cernua

•55• [Læses i forlængelse af det næstforrige]

i Længden og 10 Skridt i Bredden, den var delt ved et Skillerum paa

Midten og det saa ud som den NØ lige Del senere havde været benyttet til et Grønlænderhus, der var flere mindre Tomter, dels i Forbindelse med den store dels selvstændige, der laa Knogler og Horn af Rensdyr inden i den store Tomt voxede Pilekrat. Stenbræk, Pyrola grandiflora Bregner Paa og under en stejl og foroven udhængende Klippevæg SV for Tomten ud mod Næsset voxede et frodigt Pilekrat

•56• [Tegning] •57• hele Træer der stod og viftede i Vinden.

Paa en Klippeflade midt paa den øverste Terasse stod en Rævefælde, lidt fra laa en Hjærneskal af et ungt Rensdyr Paa det SVlige Næs et Par Rævefælder ved Stranden.

Ombord Kl. godt 4 ½. Vi sejler over paa den anden Side af Fjorden for at komme ind i Smulten.

Kl 6 ¼ passerer vi Angnyortafik Vinden nu imod men det flover mere og mere

Kl lidt før 8 ½

•58• [Tegning] •59• passerer vi

Kangimuit Sangmisok <sup>1</sup>

Skyfri Himmel undtagen for N Enden af Fjorden hvor der driver nogle mørke Skyer lavt over Horizonten og paa de høje Fjelde paa S Siden hænger der ogsaa nogle

[Tegning]

Fjorden ligger i Skygge og Skyggerne af Fjældene paa den anden Side begynder at kravle op over Sydsiden

•60• [Tegning] Kangisuit Sangmisok

[Tegning]

•61• Kl. 10,30 gaar jeg til Køjs mens vi ankrer ved Inusuit

---

<sup>1</sup> Formentlig den lille bugt Kangimut Sangmissoq, hvor man lå for anker natten mellem 24. og 25. juli.

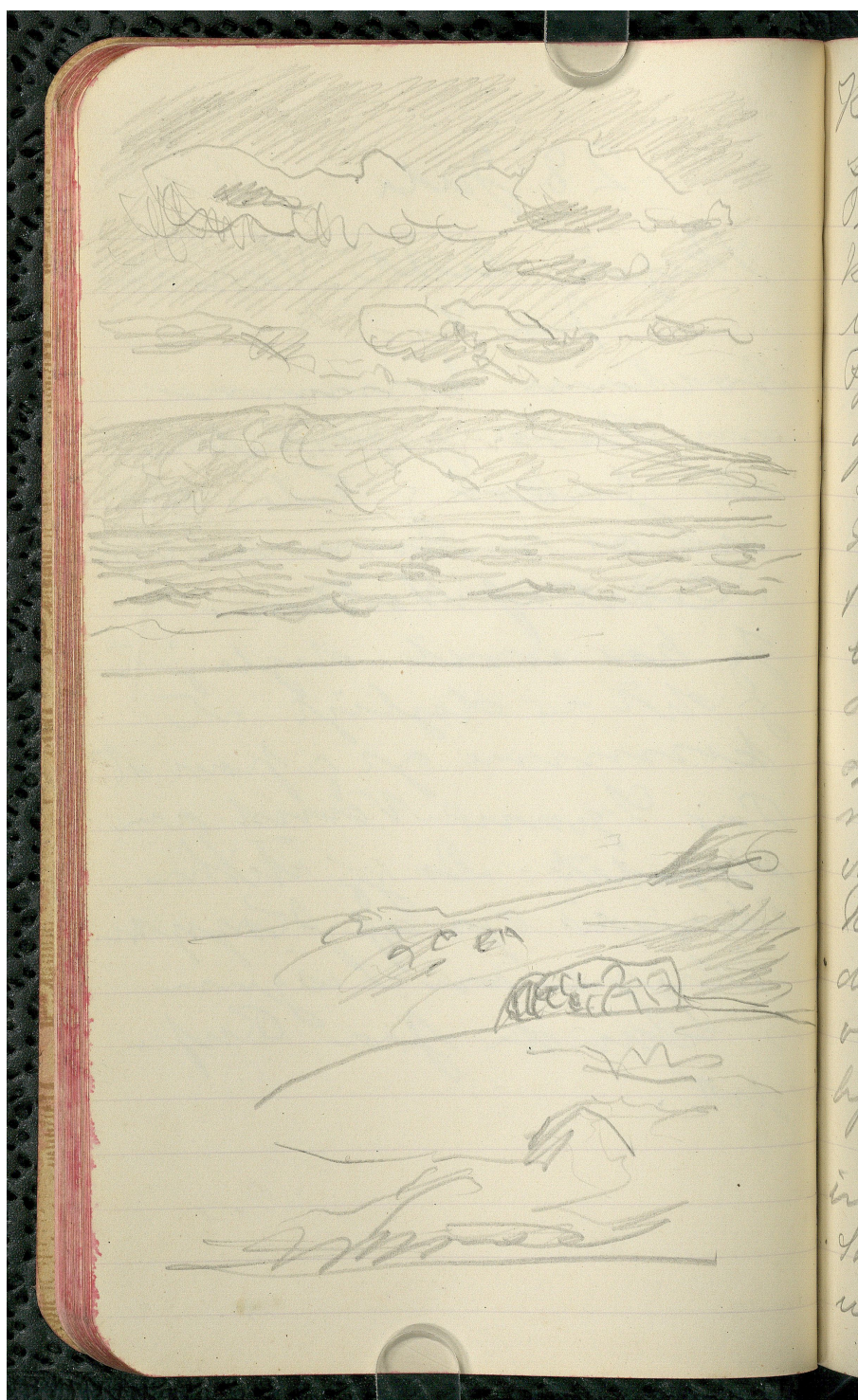
28 Juli

Skrevet lidt Vind  
fra V.

Doctoren kommer  
om Bord og fortæller  
at Julefest og Taler vides  
end at kommer til  
i Takt af Natth.  
Jy har været dygtig  
og det er dygtigt at  
komme og se på  
Om Julefesten vides om  
dovredet. Da jeg vil  
dovredet og af Royen  
flyver en Lige  
i Landet fra Ruf-  
det.

KILDER TIL  
DANSK  
KUNSTHISTORIE

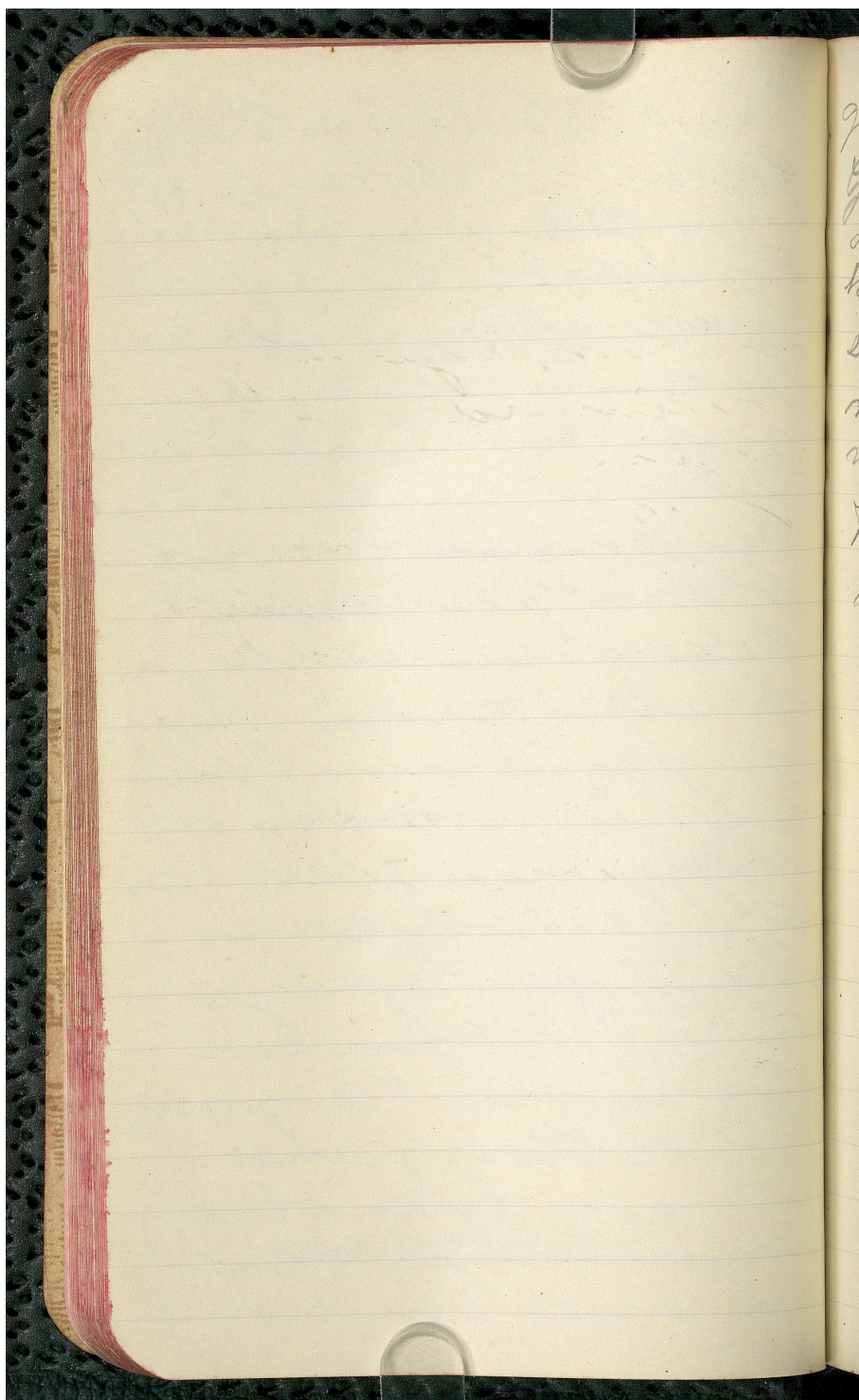
NY CARLSBERGFONDET



Kl. 8,30 (min Tid),  
sejer vi, der er lidt  
Bris fra V og da vi  
kommer ind af det  
lavede Elvumid fra  
Fjordmen dybt blå  
grøn Farve. Det er  
Falsk med ellers  
Skejbrud, og med  
N. hvor Skejv er  
Over Landet hvor  
de er Nasse Skjy  
og med om Fald  
ne. En Ravn flim over  
Nyggevee er blæk ved  
kl. 10,15 nu er  
dit første Næg eye  
over Fjestrands  
lige en stor Skjyve,  
(Tide Rosig ved  
ind om dens Akke)  
Strømmen løber  
ud med Vindur

**KILDER TIL  
DANSK  
KUNSTHISTORIE**

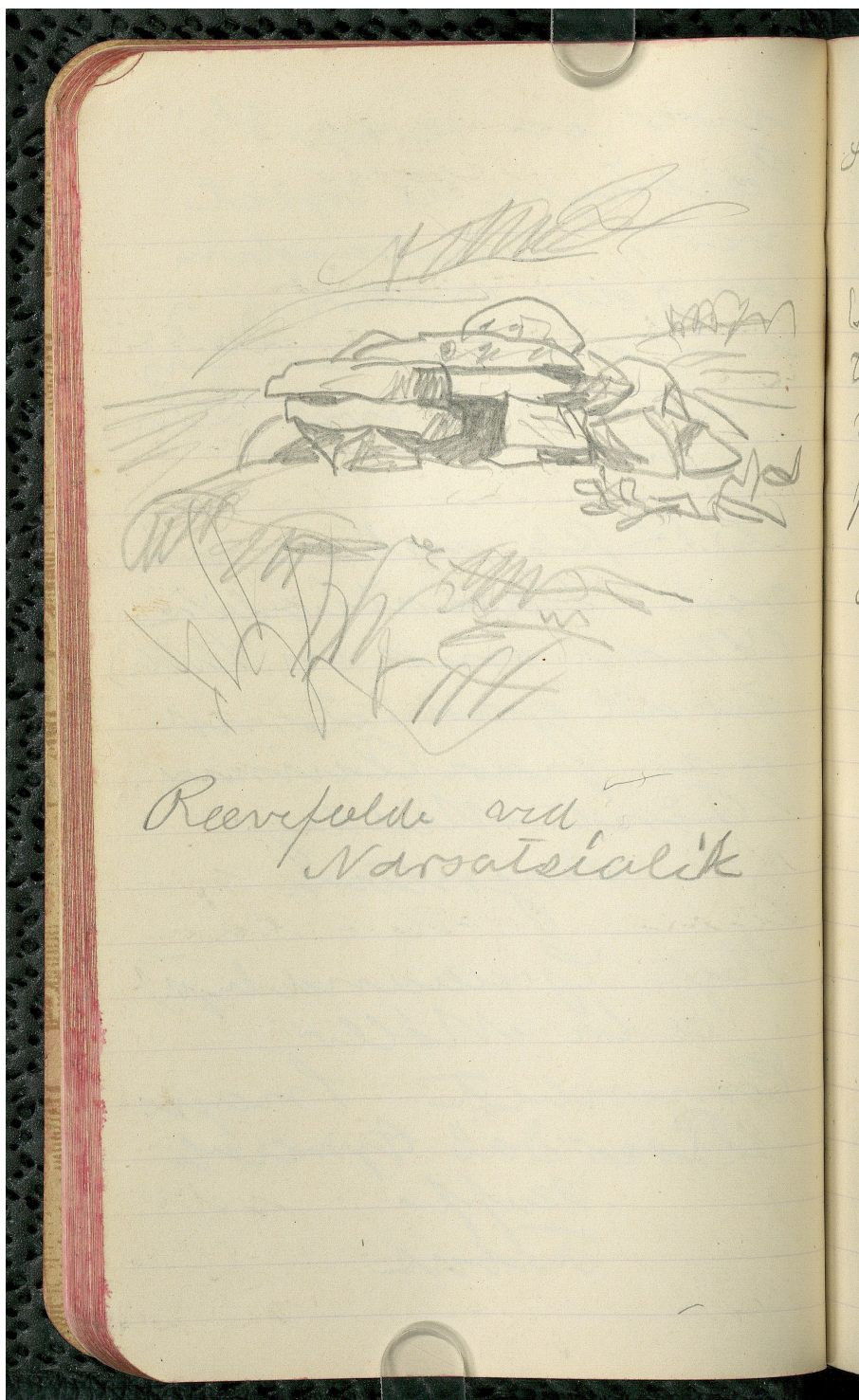
NY CARLSBERGFONDET



giver en kraftig  
Gæstingen er liget  
over i Korbunden  
kan gaa omkring  
er en om, kys en dag  
mellen ud over Løn  
ningen.

Ne. 12, 25 anker vi  
ved Nassativalite  
(Hedvi med en Helt)  
for at gaa. Lønn  
gse fraa Animer.  
Først Midday.  
Angostura

Hest Gueandlyst  
a la Møller  
Commonest Lærer  
Ros-dal Sprink  
Duffe  
Tobak



Reerfeldde ved  
Narsarsialik



9 Lind Kl 3.  
København, Lapponie

Narsatsialik

Stedet med en lille Høt  
te

Vigawind for at se  
Pinnin Pinn som  
Pitt-Rosing har fundet.

En lille Høtte  
hever sig fra Bugten

i 2. Terrasse med  
en lav Bakke, med

Klippematerialer som  
Narsens grønne byge

Sider. Torsten har  
Ved Strandens midt

i Bugten. Flovædten.

En der havde Klipp  
vejtur Bagsiden

Skemmer for Lyder  
re, skridde Ith.

Toren af til 25 9/20

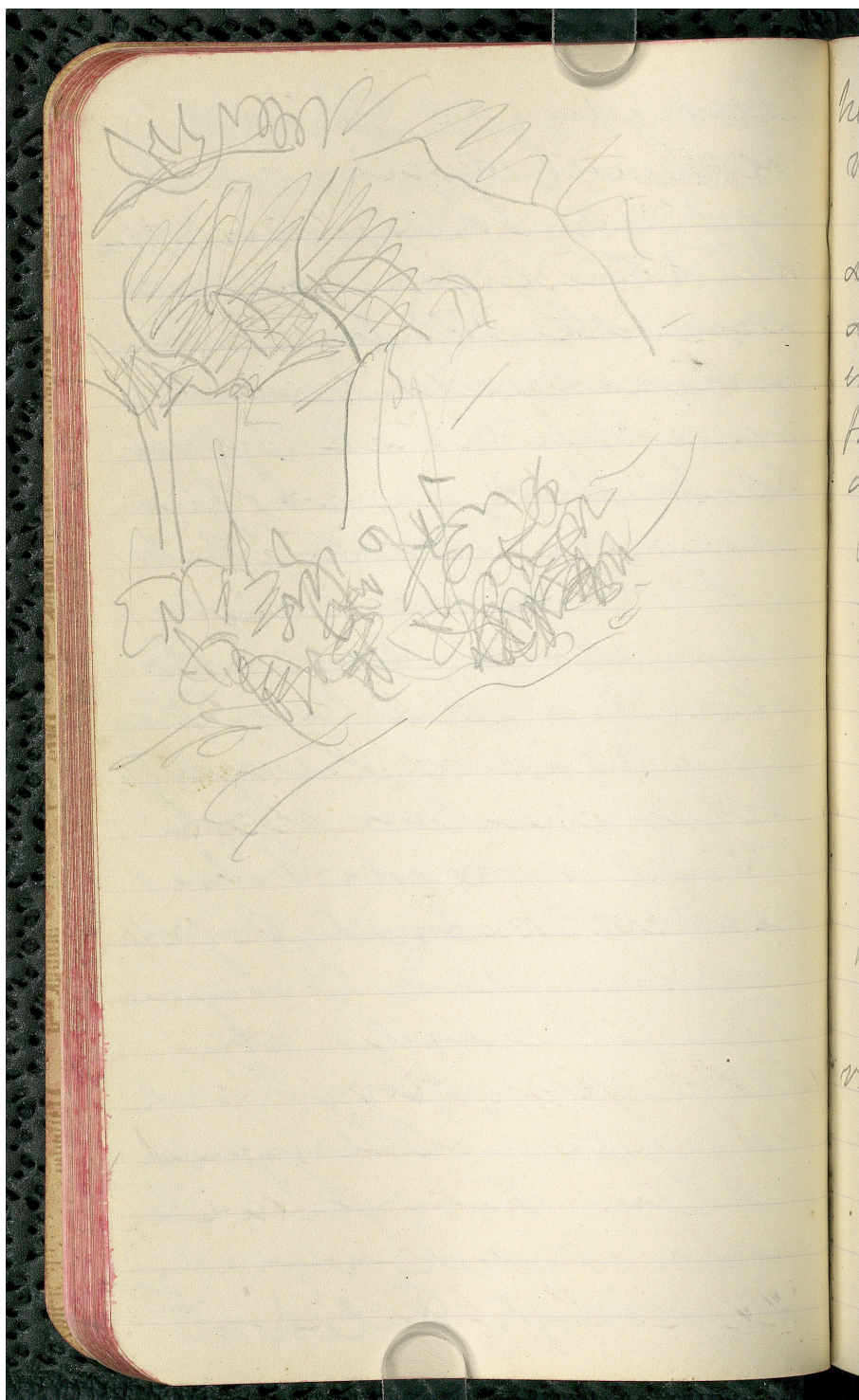
Peter Rosin, København  
er agra af 20 Sal.  
skind (de fleste skit  
var af 10-15)  
Deser sin paa hver  
Side af it i hver En  
de.

*Saxifraga cernua*

Leengden, 10 Skridt;  
Bredde, den var det  
ved et Skillevejspunkt  
Midten og det saa ud  
som den NE liggende  
selve have var  
benyttet til et Græs  
landhus der var flere  
mindre Tomter dels  
i forbindelse med  
den store dels selv  
stændige, der var Kong  
og Storm og Rensdyr  
Neden i den store  
Tomt voxede Pile,  
krat. Stenbrat, Bjørn  
grandiflora Bryns  
Paa og under en  
stejl og foroven ud  
hængende Klippveg  
SV for Tomten ud  
mod Vasset voxede  
et frodigt Pulehus

**KILDER TIL  
DANSK  
KUNSTHISTORIE**

NY CARLSBERGFONDET



hede Torus de stod og  
viftede i Torden,

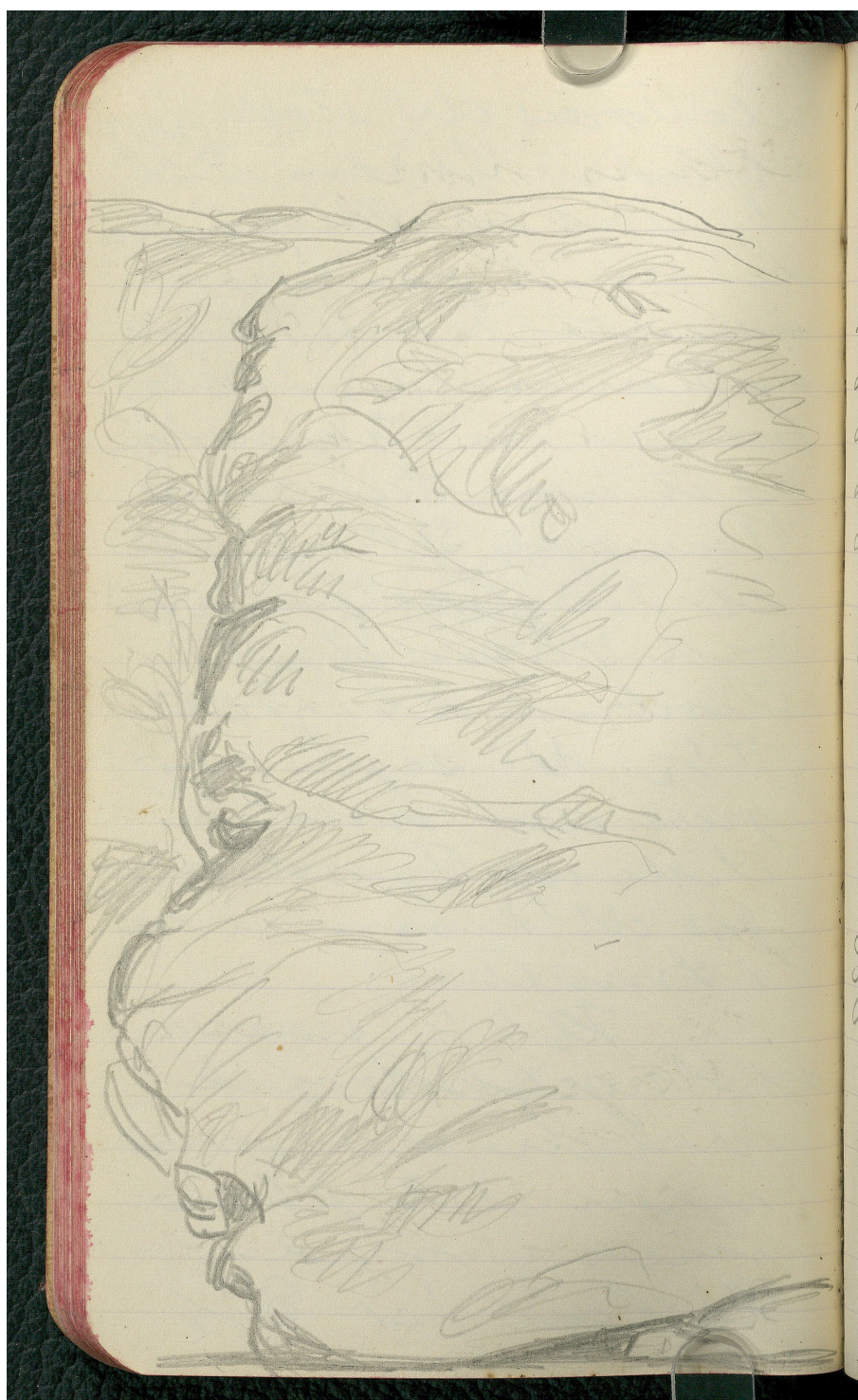
Taa en Klippeska  
de smilt gaa den  
diverse Torus stod  
in Rævefalden, lidt  
fra Laaen Gaauskal  
af et nyt Torus der  
Taa det 5 Klippe Næs  
et Tor Rævefalden  
ved Stormen.

Ombrød Kl. godt  
4 1/2. Vi seyles over  
gaa den anden  
Side af Torden  
for at komme ind  
i Smulden.

Kl 6 1/4 gaaes  
vi Angigastorpe  
Norden en smud  
men det flue  
mere og mere  
Kl lidt for 8 1/2

**KILDER TIL  
DANSK  
KUNSTHISTORIE**

NY CARLSBERGFONDET

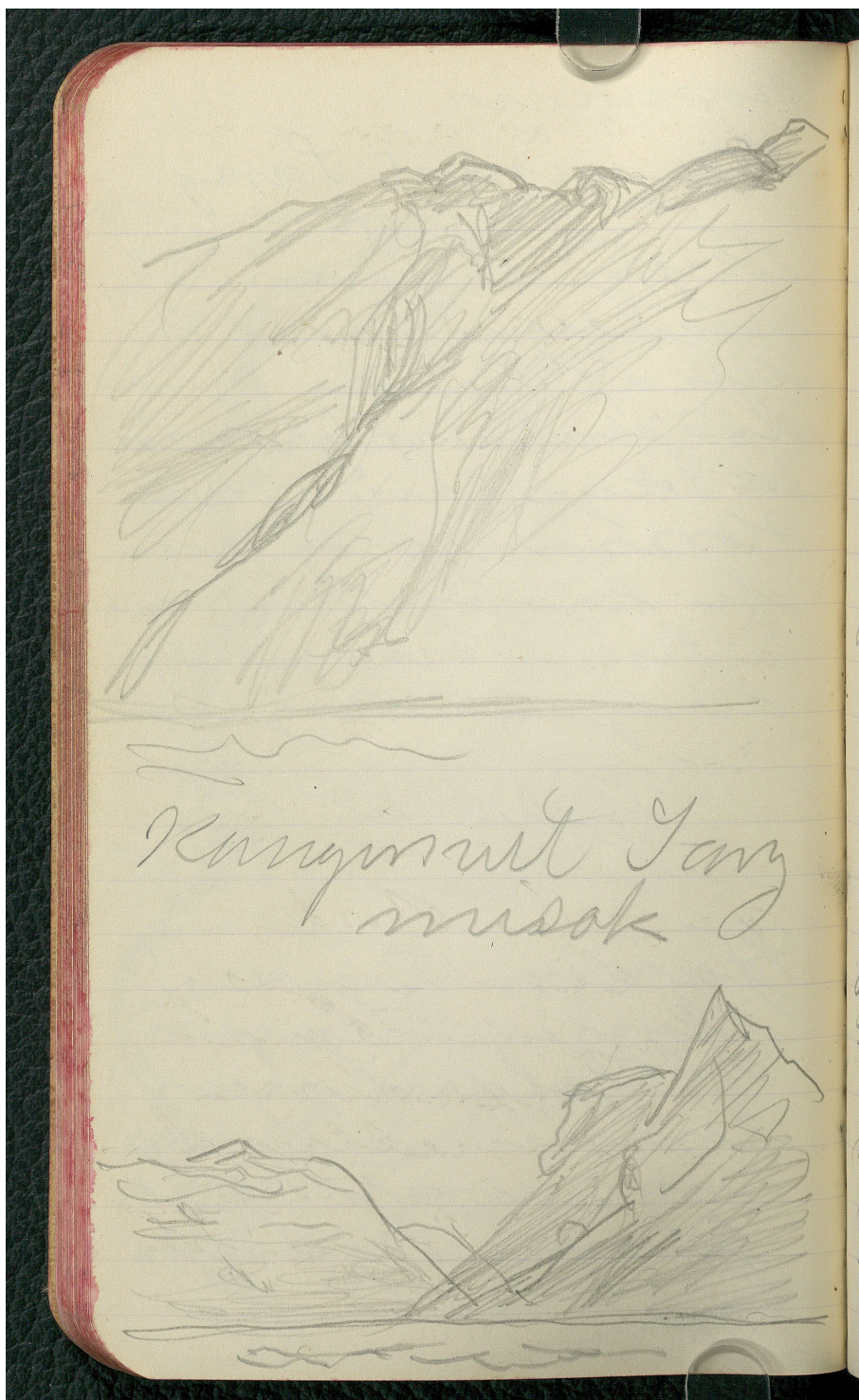


passer vi

Kanymid Sang  
misk

Skypri Himmene  
undtagen for N En  
den af Gjorden hvor  
des drevs rige mid  
de Skyp lavi over  
Horsorden og paa  
de rige Gjorden paa  
S Liden erunge de  
de ogsaa nogle

~~\_\_\_\_\_~~  
Hjorden ligger i  
Skyp og Skypen  
af Gjorden paa  
den anden Side  
bryndes at kende  
de over Sydsiden





Kl. 10,30 gaaes til  
Føjs mens vi om  
køer ved

Journe  
29 Juli

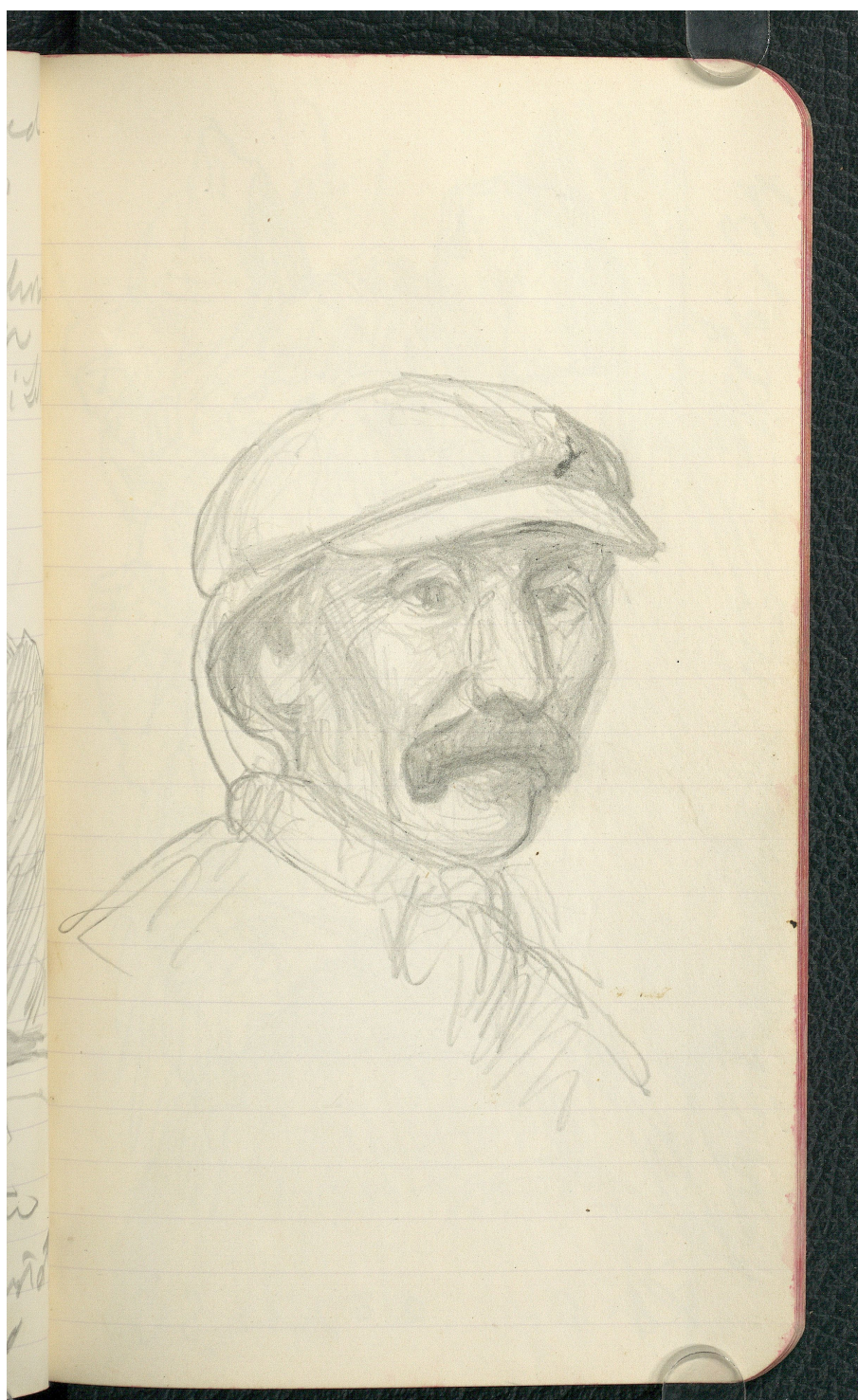
Kl. 6 mødes Peter  
Nielsen,

Peter Rosing stam  
og skyder i Borse og  
og Rymeriddet  
og Rørbaand  
Doktorus Badd  
er under Vej fra  
Land.

V. tøj skind  
og syde Tagede  
hans lavt paa  
Ryergårdene  
men mellem de  
resten i to eller  
olivind med  
Lammeskyt

**KILDER TIL  
DANSK  
KUNSTHISTORIE**

NY CARLSBERGFONDET

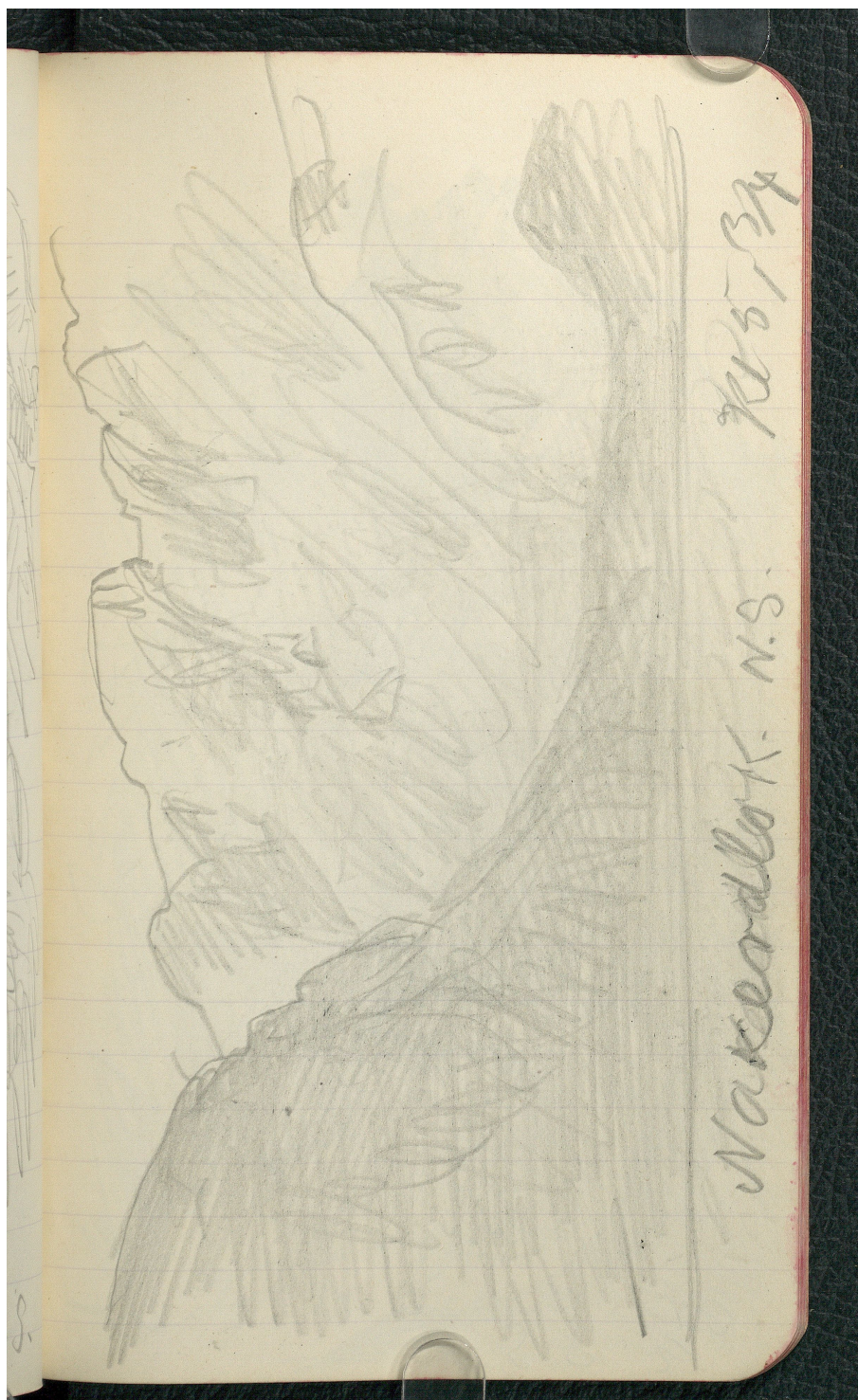


KILDER TIL  
DANSK  
KUNSTHISTORIE

NY CARLSBERGFONDET

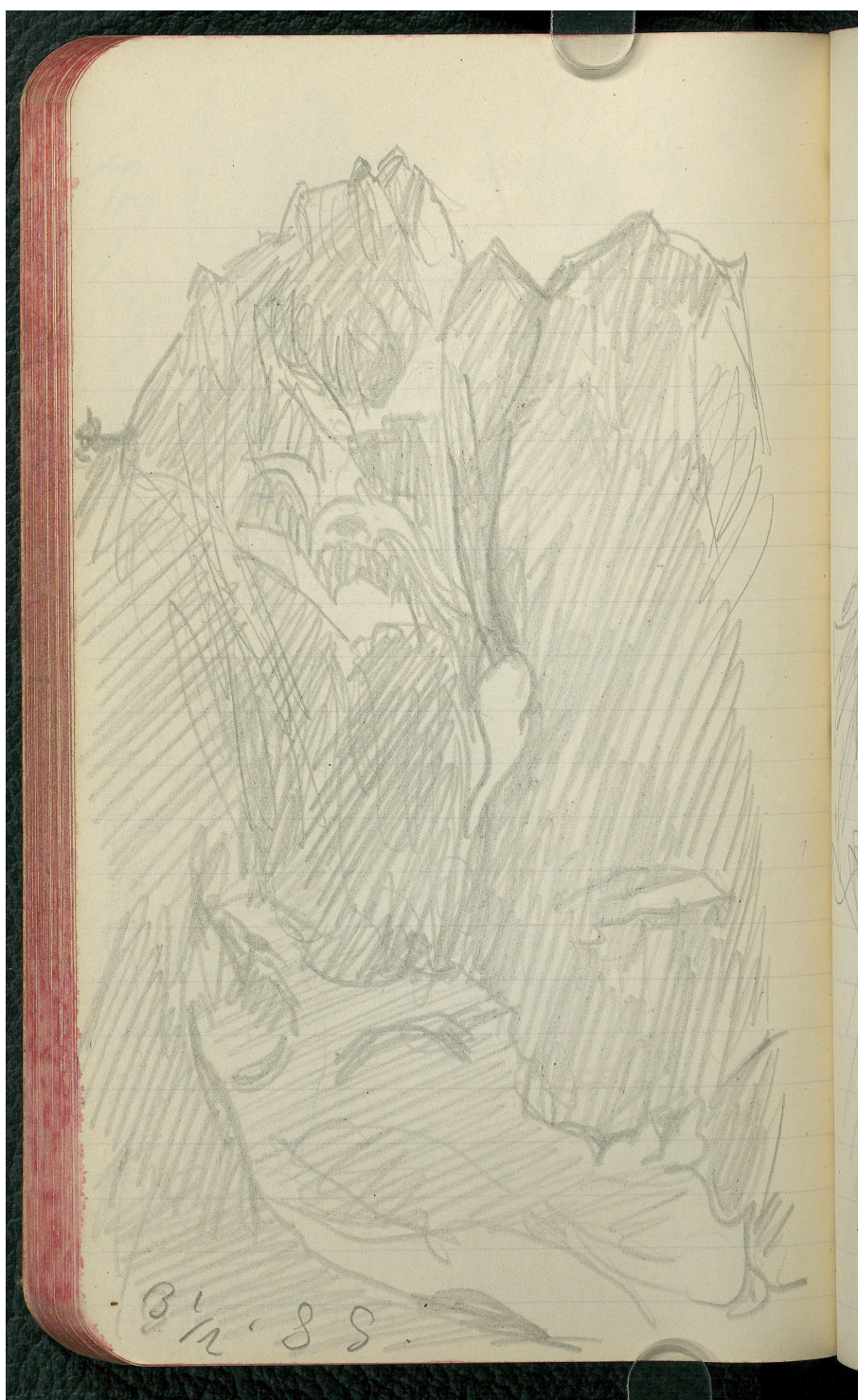


KILDER TIL  
DANSK  
KUNSTHISTORIE  
NY CARLSBERGFONDET



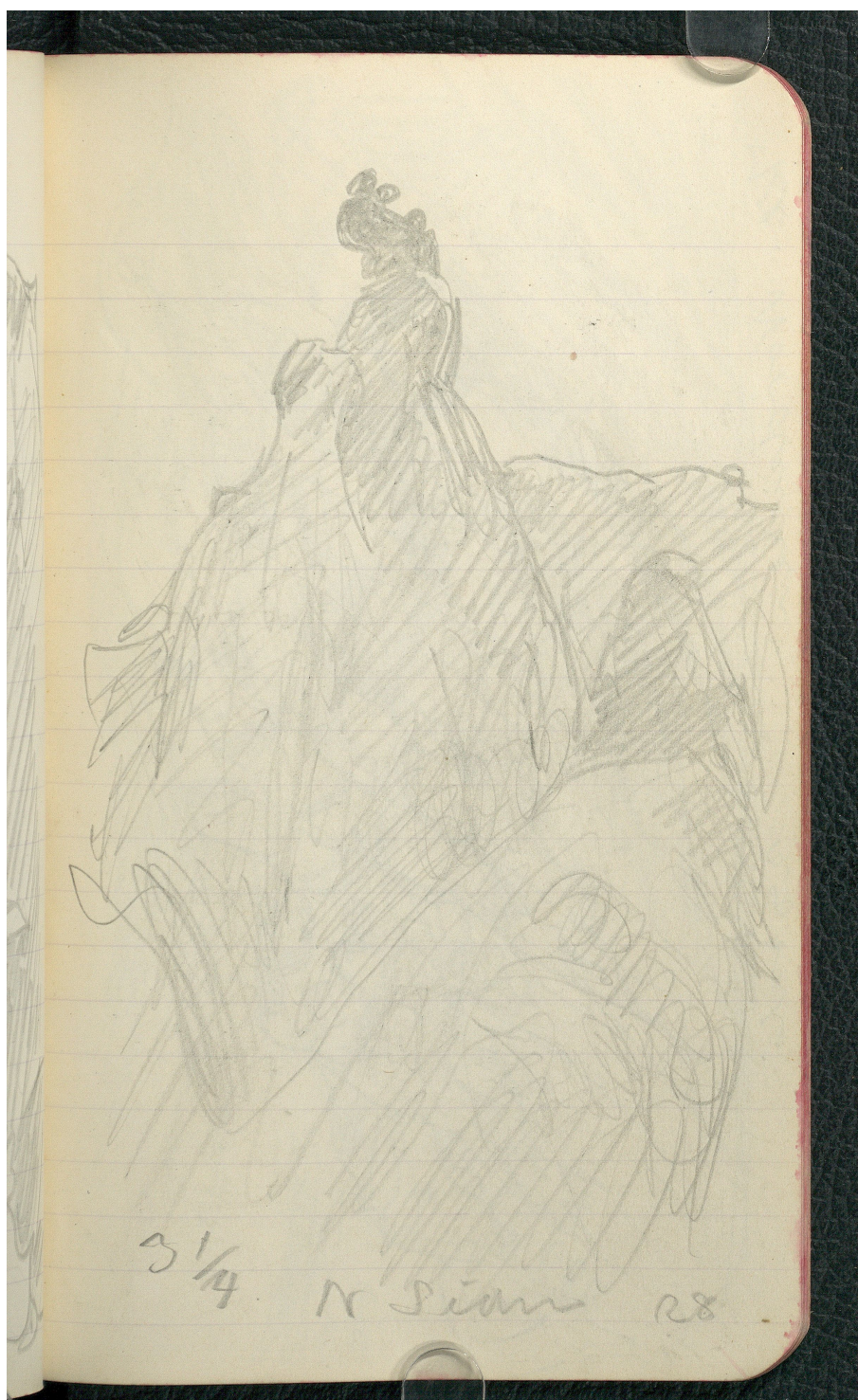
KILDER TIL  
DANSK  
KUNSTHISTORIE

NY CARLSBERGFONDET



KILDER TIL  
DANSK  
KUNSTHISTORIE

NY CARLSBERGFONDET



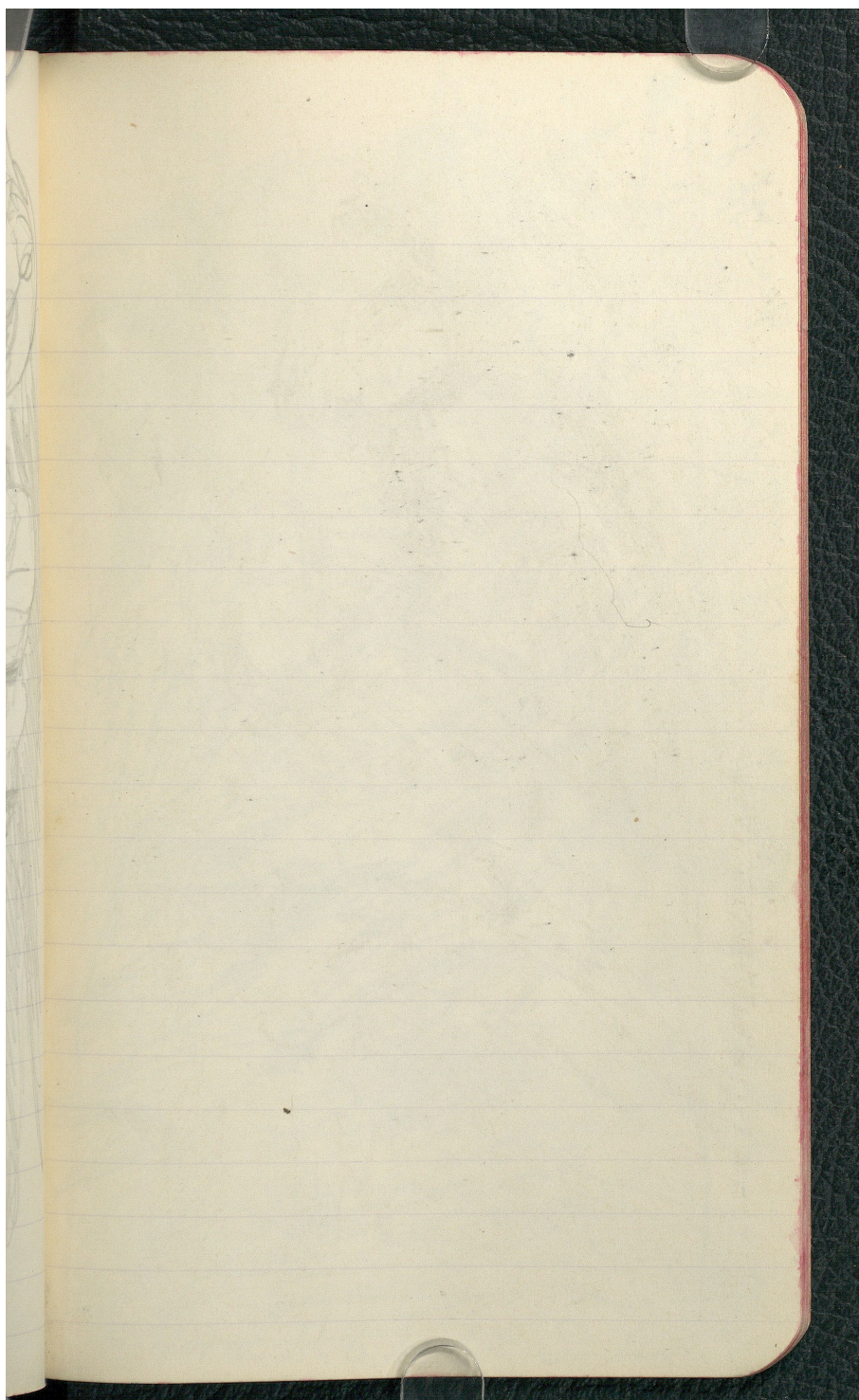
KILDER TIL  
DANSK  
KUNSTHISTORIE

NY CARLSBERGFONDET



**KILDER TIL  
DANSK  
KUNSTHISTORIE**

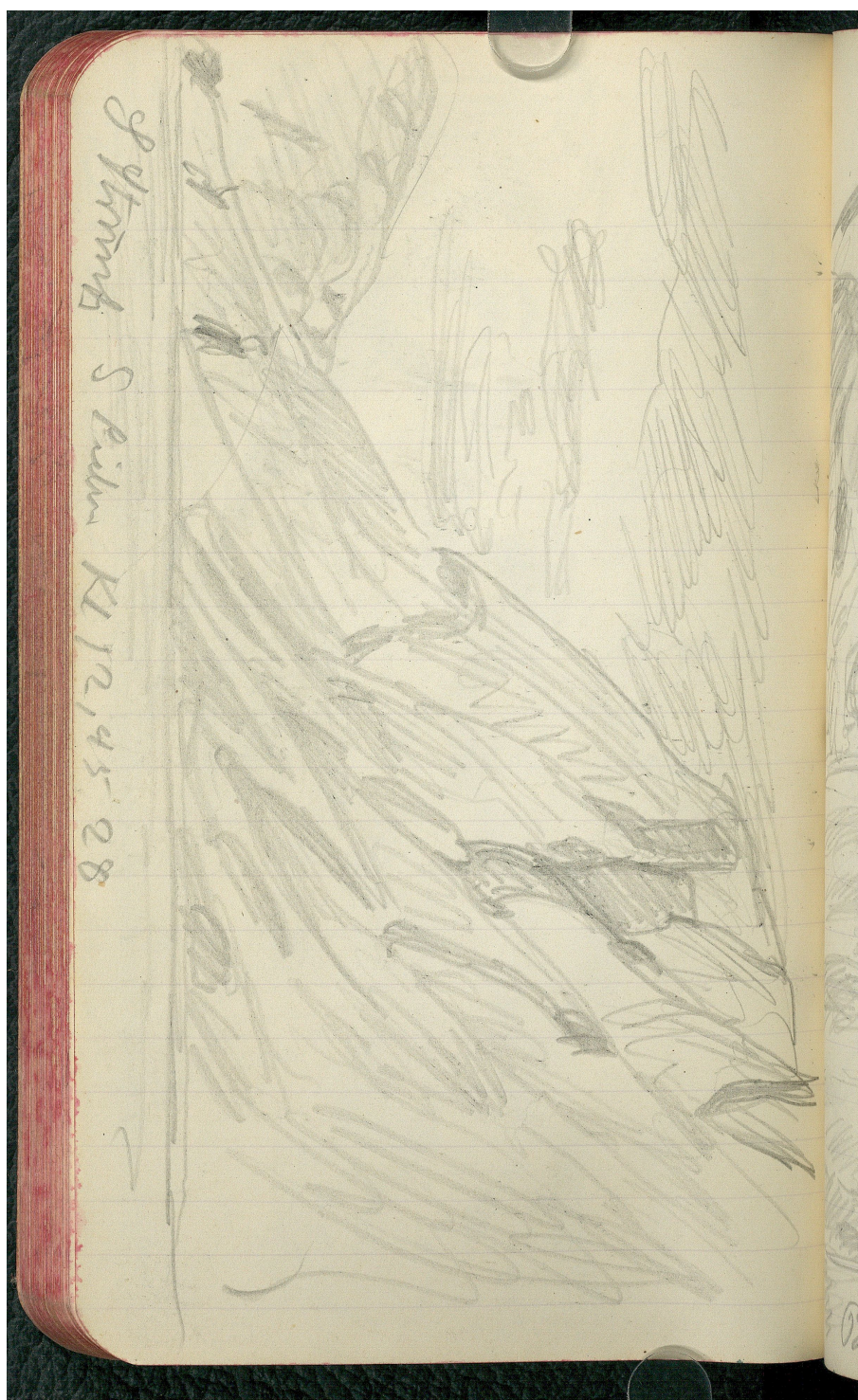
NY CARLSBERGFONDET





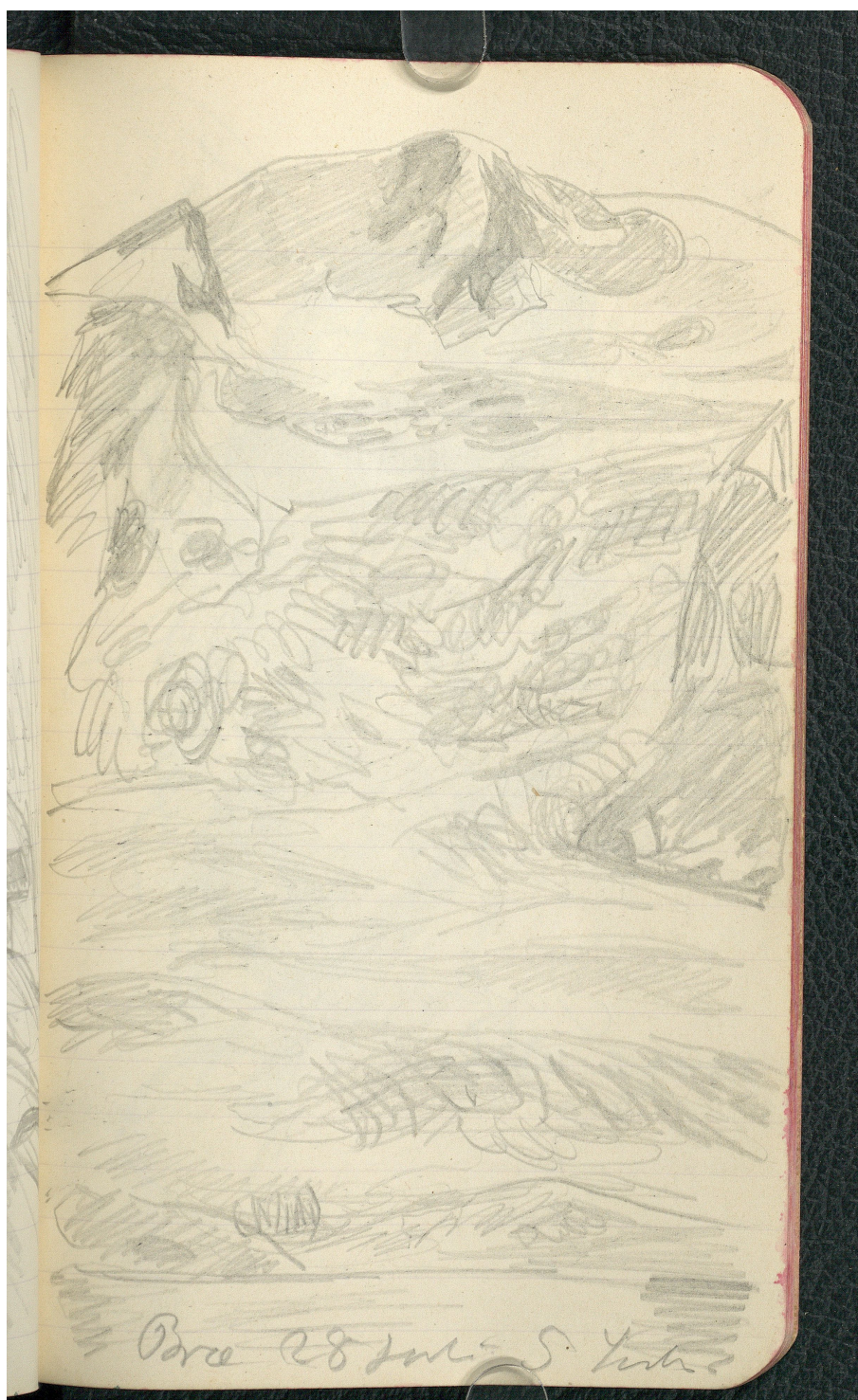
KILDER TIL  
DANSK  
KUNSTHISTORIE

NY CARLSBERGFONDET



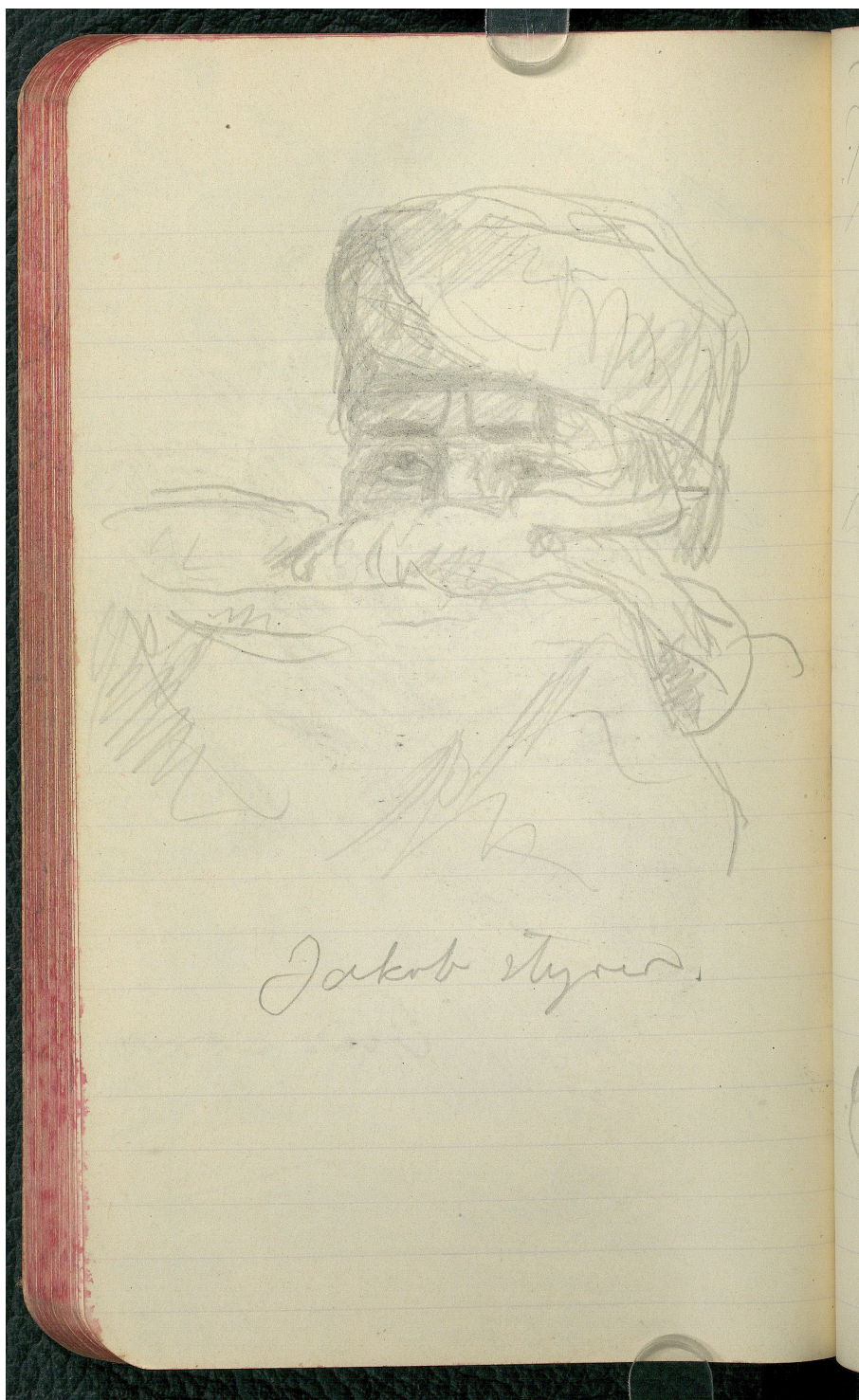
KILDER TIL  
DANSK  
KUNSTHISTORIE

NY CARLSBERGFONDET



KILDER TIL  
DANSK  
KUNSTHISTORIE

NY CARLSBERGFONDET

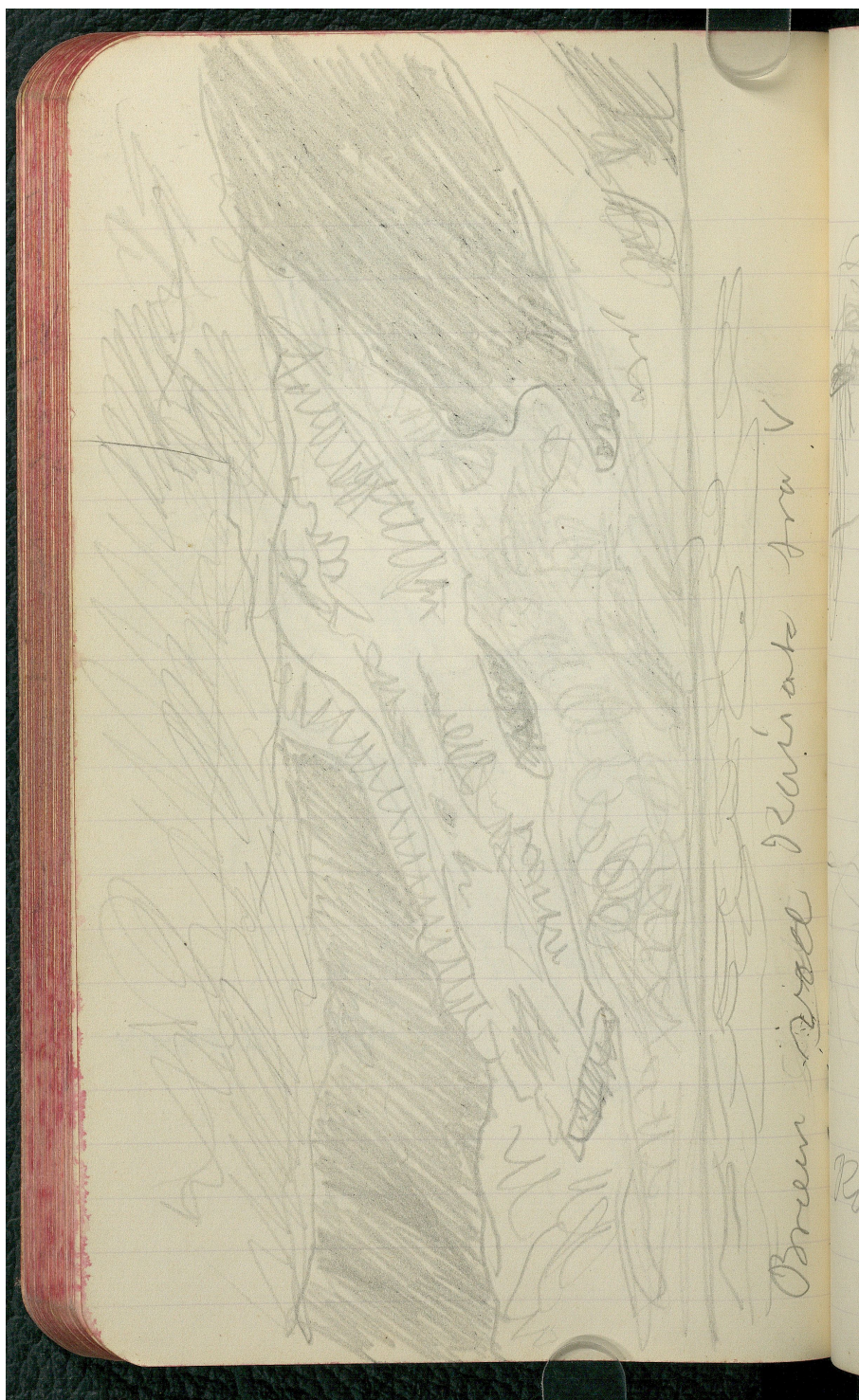


KILDER TIL  
DANSK  
KUNSTHISTORIE

NY CARLSBERGFONDET

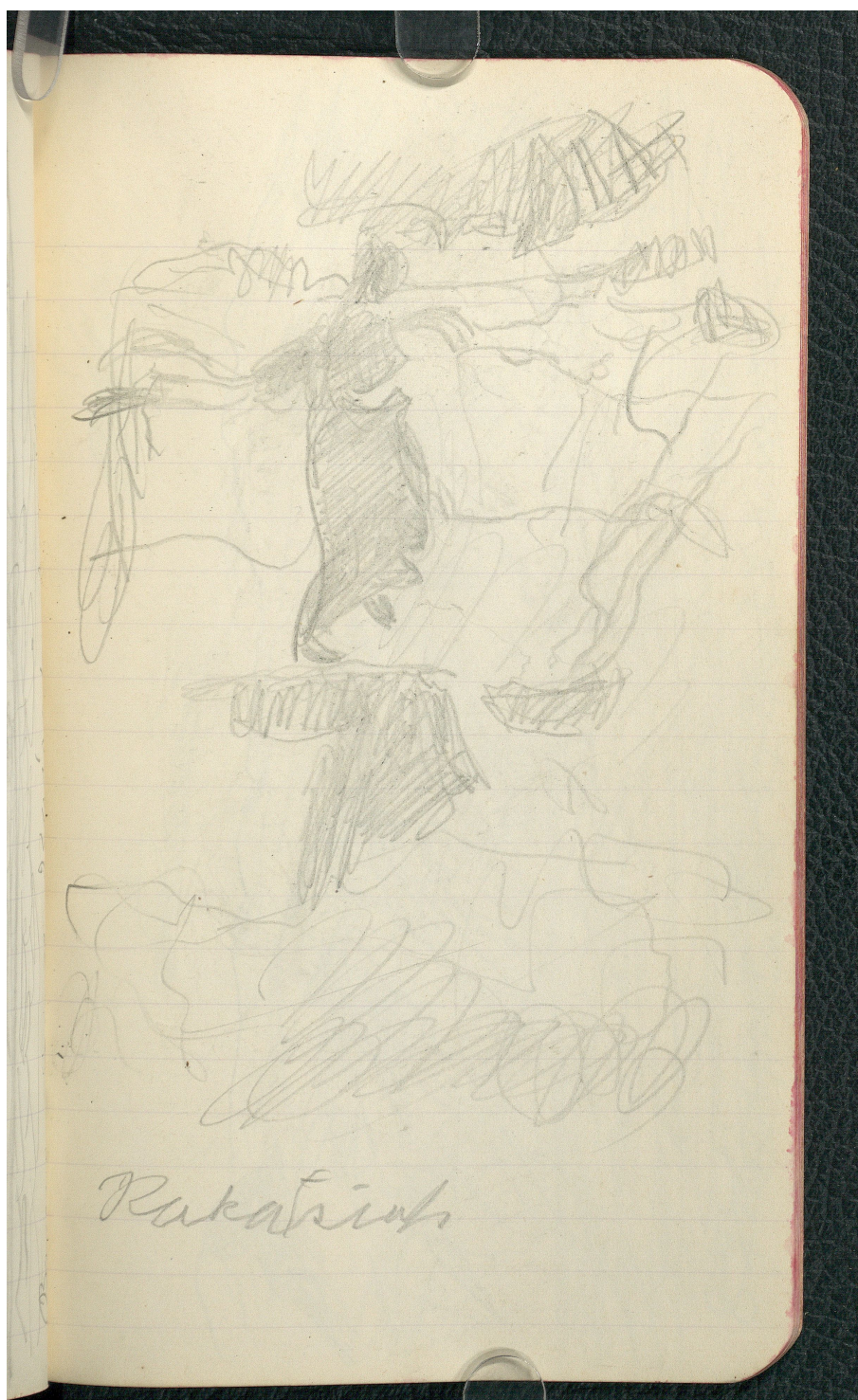


KILDER TIL  
DANSK  
KUNSTHISTORIE  
NY CARLSBERGFONDET



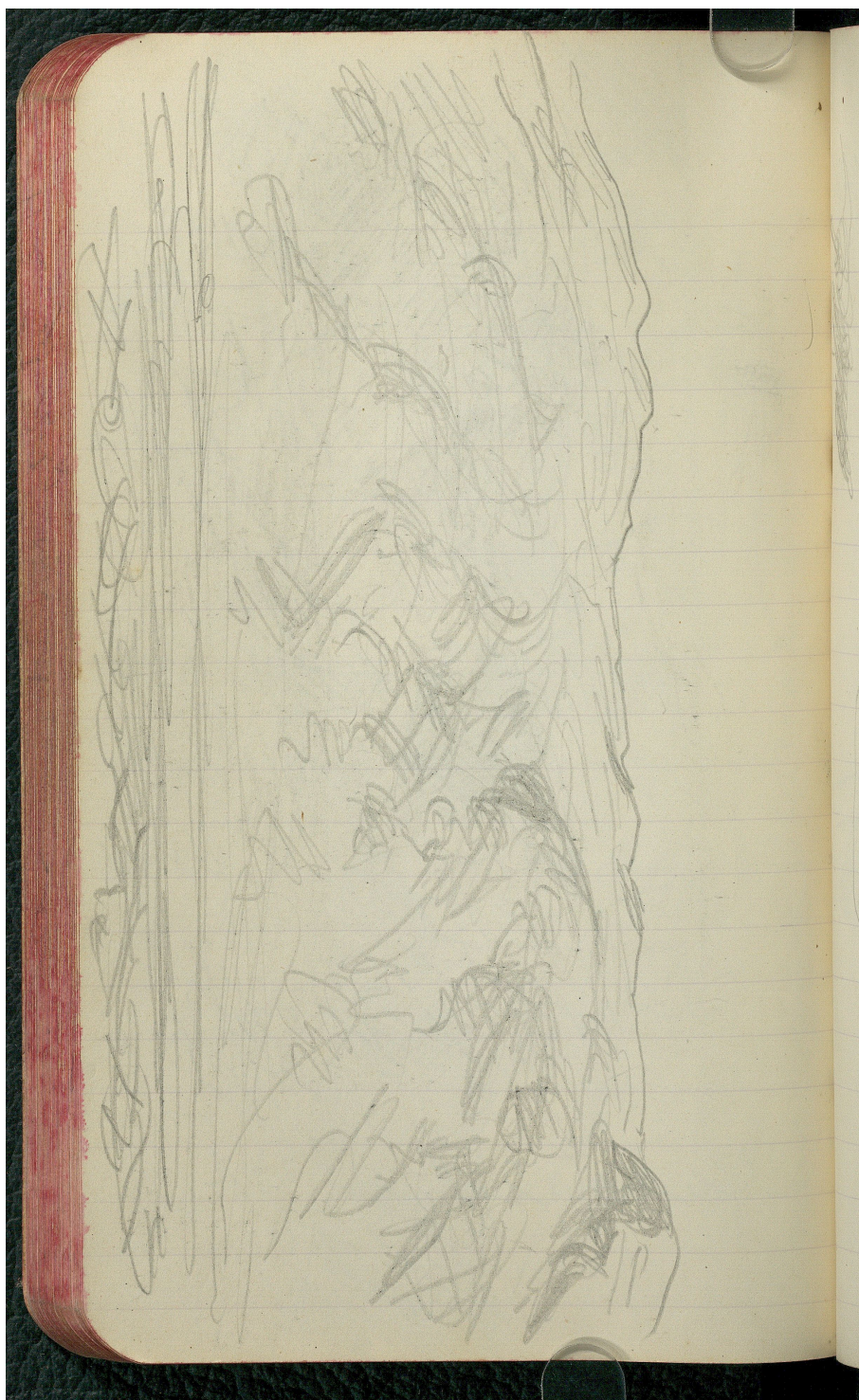
KILDER TIL  
DANSK  
KUNSTHISTORIE

NY CARLSBERGFONDET



**KILDER TIL  
DANSK  
KUNSTHISTORIE**

NY CARLSBERGFONDET



KILDER TIL  
DANSK  
KUNSTHISTORIE

NY CARLSBERGFONDET

