

## 24. Jul. 1925

### FACTS

Date:

24. Jul. 1925

Page number:

Dagbog, 1925, 4, side 1 recto - 9 verso  
+ 66 recto - 71 verso

Diary location:

Det Kongelige Bibliotek

Creator/key person:

Johannes Larsen

Mentioned people:

Olaf Asmussen Hagerup  
Poul Holbeck  
Eiler Lehn Schiøler  
Enoks Lyberth  
John Møller  
Peter Nielsen  
Anna Olsen  
Bolette Rosing  
Jakob Rosing  
Karl Rosing  
Peter Rosing  
Finn Salomonsen  
Henning Scheel

### TRANSCRIPTION

•1• Søndre Strømfjord

24 Juli 1925.

Karl Rosing (46 Aar Landsraadsmedlem[])

Peter Rosing. 53 Aar.

Jakob Rosing 26

Bolette Rosing 17 <sup>1</sup>

Anna Katrine Olsen <sup>2</sup>

Jordemodererelev 19 Aar.

Enos Lyberth Smed 36 <sup>3</sup>

Lagivanut [?] Motorm. og Tolk.

Peter Nielsen Seminarist 19 <sup>4</sup>

Doktor Holbeck 30

Magister Hagerup 35 Aar

•2• [Tegning] Fjæld med Basaltbaner N Siden af S Strømfjord

•3• Mens Fjældene paa S Siden hele Vejen gennembydes af Dale med Bræer eller smaa Elve, er Nordsiden en sammenhængende Fjældvæg med høje Tinder og Kamme. Efterhaanden som vi kommer længere ind i Fjorden bliver de fladere oven paa og Basaltgangen hyppigere saa de faar et flammet eller marmoreret Udseende.

Kl. 11,12 gaar Motoren i staa, det er Havbleg og alle de smaa Elve høres bruse.

Himlen er helt skyfri, undtagen i SSØ hvor der over Toppen ses en enkelt let Cir-

•4• [Tegning] •5• russky. Kl. 11,30 gaar vi igen. Lige inden for os paa S Siden en Dal med en temmelig flad og lang Bræ med høje Sider og Endemoræne af Grus, den østlige Fjældside ud mod Fjorden er græsklædt næsten til Toppen.

Af [og] til ses en enlig Sæl (Kasiliak) <sup>5</sup>.

2 Havlitter flyver forbi I et Basaltbaand højt oppe paa Fjældvæggen ses nogle store Irgørnne Pletter, Kobber?

3 hvidvingede Maager Kl. 1 ½ passerer vi en Bræ der skyder sig ud i Fjorden.

Mægtige Side og Ende

•6 – blank •7• moræner, i Kanten af den sidste ses store foldede Blokke af gammel snavset, jordfarvet Is stikke frem Vandet løber nu ud og Konebaaden girer vældigt i Slæberen.

Middag

Kogt Helleflynder, alt hvad 14 Mennesker kan æde og der er til 3 Gange endnu.

Kamembert Kaffe og Kager.

Vi gaar meget langsomt frem og tænker paa at ankre, men det besluttes at forsøge paa at passere den næste Bræ der og[så] har et langt Morænenæs ud i Fjorden, mellem disse

•8 – blank • •9• Næs, sejler vi som [i] en Indsø, Vandet spejler de bleggraa Fjelde og ovre under Land paa Nordsiden er der lidt Bris der danner en lys grønblaa Stribe. Solen har vi lige i Ryggen ind i Fjordens Retning. Der er nu mere Vegetation paa Skraaningen paa Fj. S Side, mens der paa N Siden kun er lidt grønt hist og her paa Foden og hvor en Bæk risler ned. Kl 3,50 ankrer vi inde under Land i Krogen V for Morænen.

Katisok

20 Odinshaner fl forbi

Vi gaar i Land

•10• *Melandricopum triflorum* (*Tricophlorum*) hvid Blomst

*Dryas integrifolia* i Blomst (lys svovlgul)

*Saxifraga* hvidgul Blomst i halvskærm paa lige Stilke Blade med 3

[Tegning] Spidser i smaa Rosetter.

*Chæmænerum latifolia*

*Ledum gronlandi*

*Artemisia*

*Tofieldia* (Benbræk) i Blomst

Svovlgul Valmue

*Saxifraga oppositifolia*

*Stellaria*

Firkantet Lyng

*Pyrola grandiflora*.

Bølle

*Cerastium*

*Oxyria rotundifolia*

*Kasiope tetragone* <sup>6</sup>

•11• Magisteren Finn og jeg gaar op over Morænen til Gletscheren.

Ligesom i gaar i Land finder vi ovenst. Planter i Kanten af Morænen.

Selve Bræen holder op omtr i Flugt med Fjældene, mens Bundmorænen strækker sig 3-400 Al ud i Fjorden ad den forreste Væg af Bræen hvis nederste Del er jordfarvet og hvis Ryg er dækket af Grus og Sten risler mange smaa Vandløb ned, som rinder videre og danner en lille flad Sø i Bundmorænen, der atter har mange smaa Afløb, der samler sig for at rende ud i Fjorden. De klint

•12• [Tegning] Det øverste af Bræen

•13• [Tegning. Højre side, lodret:] Bundmoræne ud mod Fjorden

•14• [Tegning. Derunder:] Hjørne af Bræen

•15• [ag]tige Sidemoræner løber i 3-4 Kamme, vifteformet ud mod Fj. Langs med Morænen V. Side løber en lille Bæk ned mellem Stenene, langs Siderne gror den bredbladede Gederams med de store prægtige lillarøde Blomster i tætte Klynger.

Jeg træffer Scheel og vi venter paa Mag og Finn, ror om Bord da de kommer og letter henad 6 ½.

Doctoren ser 3 Par Ederfugle 2 Skalleslugere

flere Schiøler skyder en  
Fjældene bliver lavere og kullede paa N. Siden næsten klintagtige  
•16• Mens vi spiser til Aften meddeler Møller at vi paserer Polarkresen og  
vi drikker en Snaps paa det.  
•17• Vi passer[er] en Dal med en Elv paa S Siden  
Kussuak  
En Lom flyver over.  
Aften.  
Stegt Helleflynder Kartoffler.  
Ved 11 Tiden ankrer vi ved en lille Bugt Kangimuit Sangmisok  
En Bæk løber ud i Bugten Fjældene ret stærkt skrammede med  
Vegetationen helt op over de kullede isskruede Toppe.  
•18• [Tegning. Derunder:] Fra Angnyortafik mod N  
[Tegning. Derunder:] Fra Angnyortafik mod S.  
•19•

---

<sup>1</sup> Se side 146 (note 24) om Rosing-familien.

<sup>2</sup> Jordmodererelev Anna Katrine Olsen (f. 1906) fungerede som bærer, praktisk hjælp og fugleægsindsamler på ekspeditionen.

<sup>3</sup> Enoks Lyberth (f. 1889) var smed, og han fungerede som motormand samt tolk for ekspeditionen. Se Henning Scheels beskrivelse af ham på side 154.

<sup>4</sup> Lærerstuderende Peter Nielsen (f. 1907) fungerede som tolk for ekspeditionsdeltagerne, efter at tolken Jon Møller forlod selskabet i Atammik. Omkring 4. august måtte Peter Nielsen forlade ekspeditionen, som befandt sig i Sarfannguak, for at tage tilbage til Nuuk. Fordi han skulle tilbage til seminariet, måtte han ikke rejse med videre nordpå, hvor en kighosteepidemi rasede (Scheel s. 75). Johannes Larsen har tegnet PN ved roret på Angut i dagbog nummer 2.

<sup>5</sup> Kasiliak er formentlig lydskrift for qasigiaq: spættet sæl, i Grønland ofte kaldt spraglet sæl.

<sup>6</sup> Cassiope tetragona: kantlyng.

Lindøe Strømpgaard

24 Juli 1925.

Kare Rosing (Landsmandskassen <sup>46 Ar</sup>)

Peter Rosing 55 Ar.

Jakob Rosing 26

Dollte Rosing 17

Anna Katrin Olsen

Jordmøder 19 Ar.

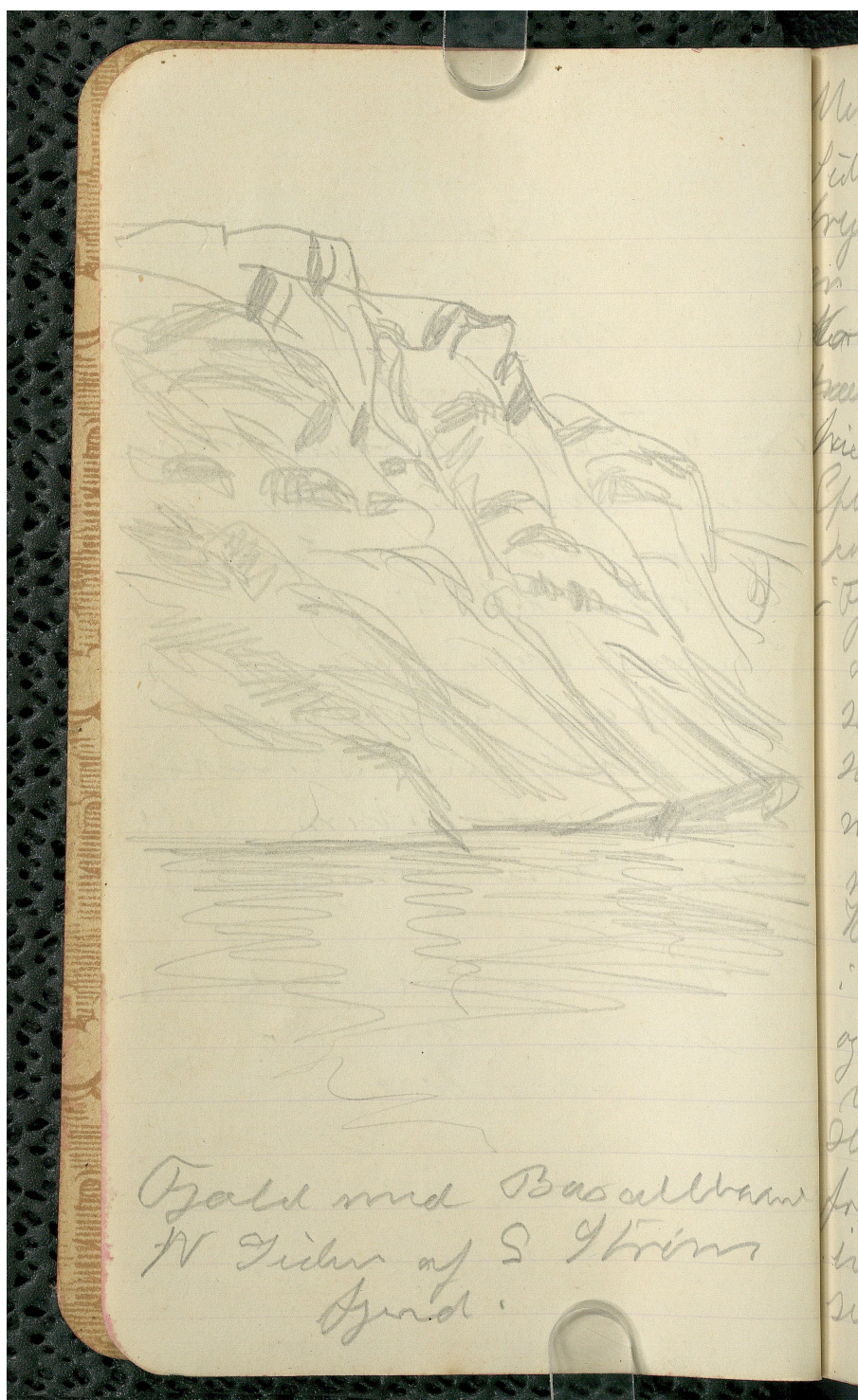
Eros Lyberth Lørd 36

Løjtnant Mathias Folk.

Peter Nielsen Lemmings 19

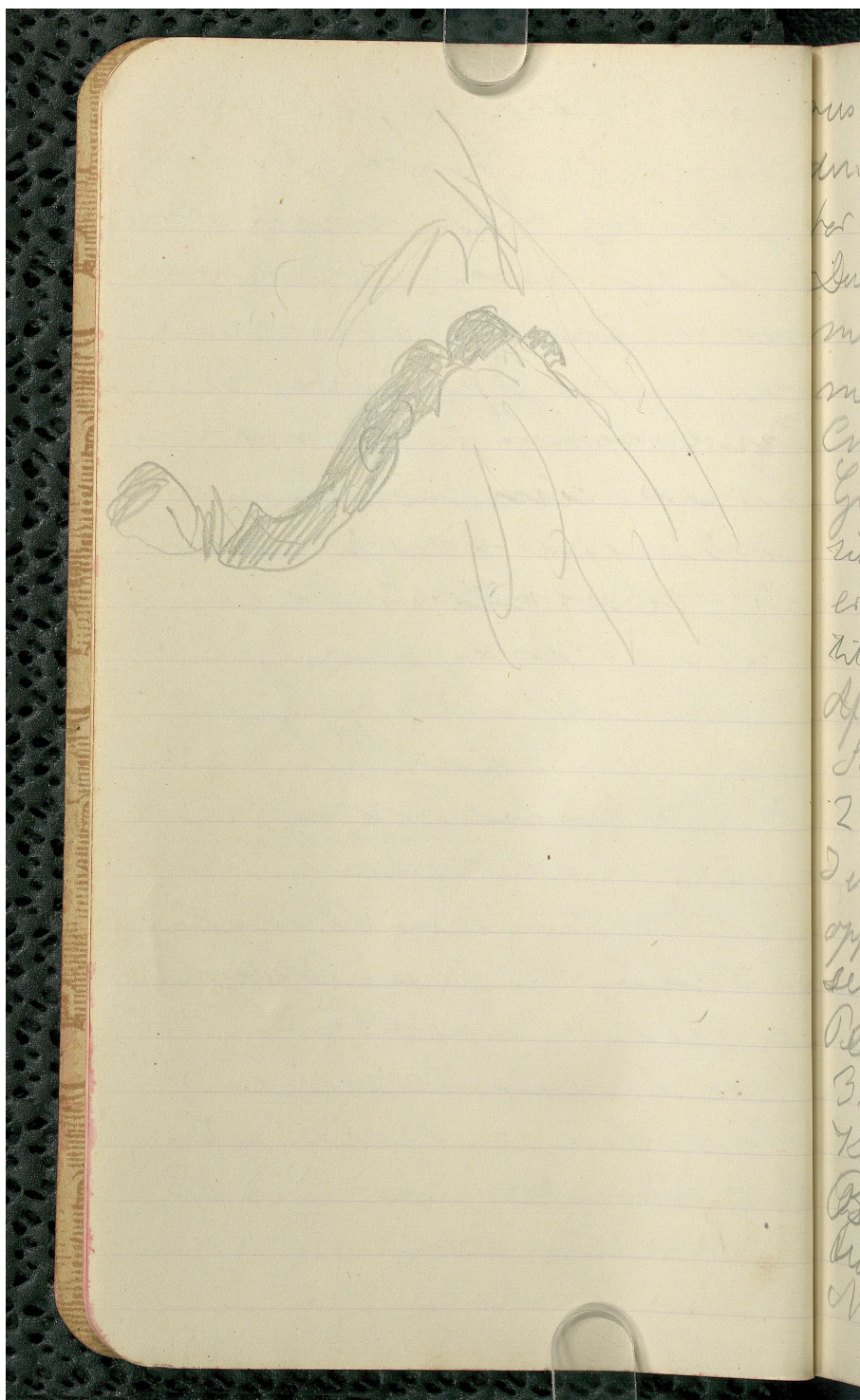
Doktor Holbeck 30

Majster Lagerup  
35 Ar



Nær Gældem paa S  
tiden hele Vægen  
rydte af Lue med Bore  
er alle smaa Elve er  
Tandsiden er dannede  
nærende Gældem med  
tre Tander, Kalken.  
Furtaandene som er  
komme længere ind  
Tjorden blev de flaa  
dere oven paa og Baa,  
sallgarnen byggede  
saa de faar et flamm  
med alle smaa røde  
ret Udseende.  
No. 11, 12 og den Motorn  
i Staa, det er slarblø,  
og alle de smaa El,  
ve hines bruse.  
Hvordan er helt sky  
fri smaltje i S S Ø  
i hvor de over Toppen  
ses en enkelt lit Li.

**KILDER TIL  
DANSK  
KUNSTHISTORIE**  
NY CARLSBERGFONDET



usky. Kl. 11,30 gav  
me gen. Lige inden  
for os paa S. siden en  
Dale med en trin  
mellem flad & lang Bane  
med høje Side &  
Endemorener af  
Gneis, den østly. Galt  
side ind mod Fjorden  
er grasklædt næsten  
til Toppen.

Af til ses en erlig  
Sal (Kasilias).

2 Havlither flyves forbi  
Det Basaltband høj  
oppe paa Galdraasen  
ses nogle store Inzorm  
Pletter, Røtter?

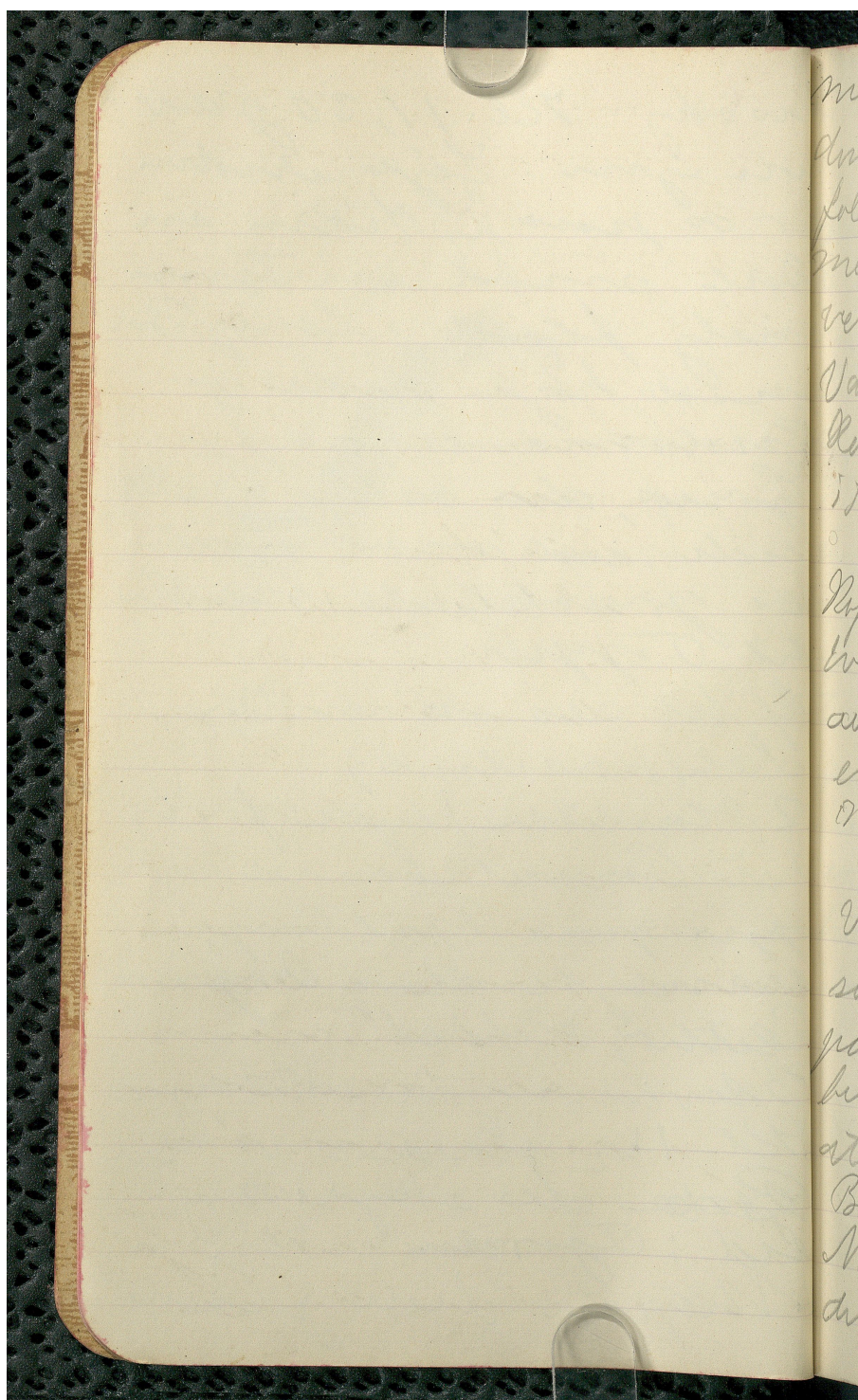
3 Vidvandede Mønstre  
Kl. 1 1/2 passere vi den  
Bælte der skyde sig  
ind i Fjorden.

Mærke Side & Ende



**KILDER TIL  
DANSK  
KUNSTHISTORIE**

NY CARLSBERGFONDET



menne, i Kanten af  
den sidste ses store  
koldede Blækk af gam  
mel smøret Jordfor  
ret 20 stkke frem  
Vandet lobe nu ud  
Korubanden give vellyk  
i Hæberne.

Midday

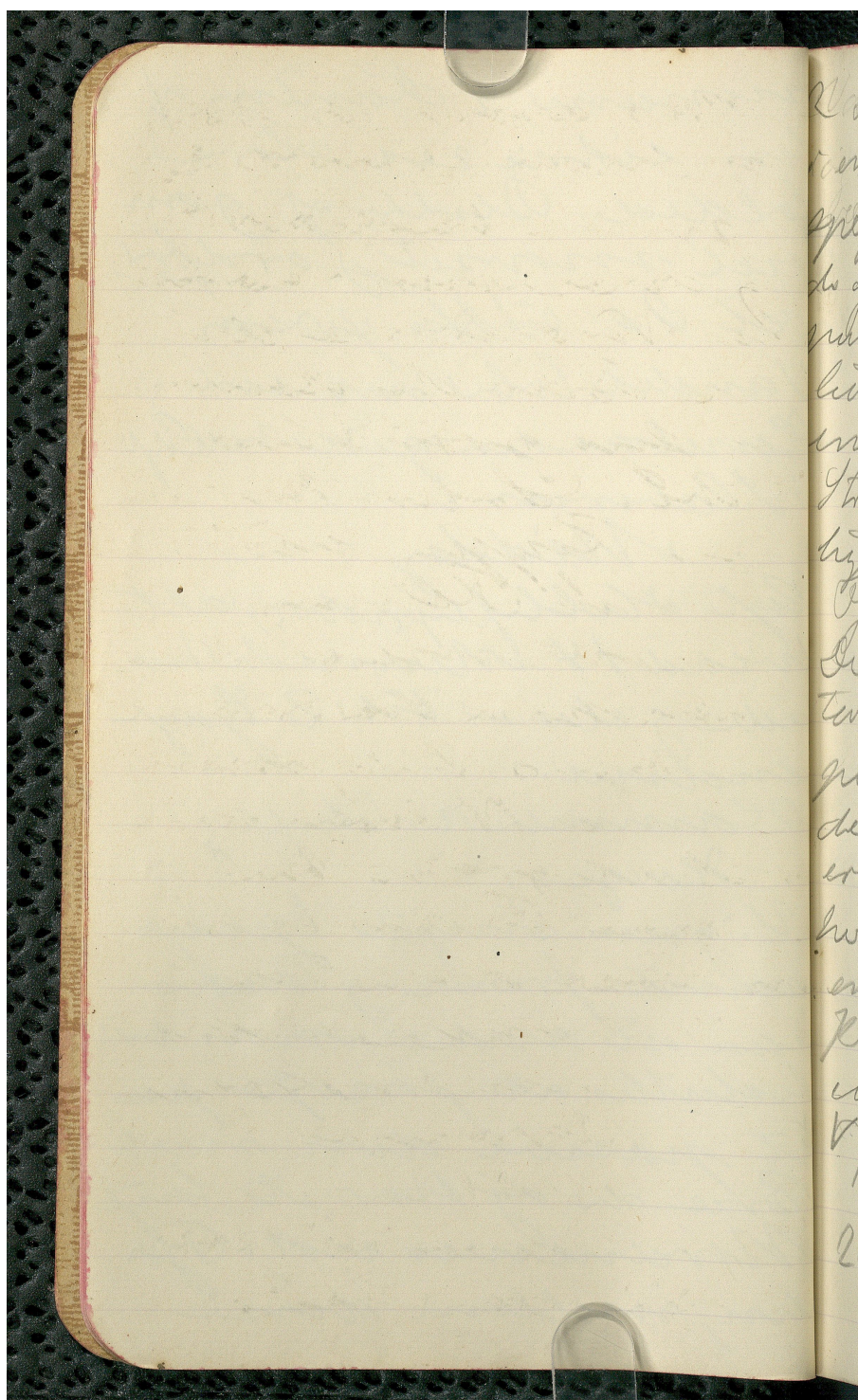
Købt Skibsflyndre, alt  
breed 14 Mennekska  
ade g dør til 3 Gang  
endnu.

Kammet Klip og  
Kugler.

Vigaw meget længe  
skrivt frem og Tanker  
man vil arbejde, men vil  
bestilles at forsoj pro  
at passere den orade  
Bore de og her et tryk  
Noverenues ud. Of  
den, mellem disse

**KILDER TIL  
DANSK  
KUNSTHISTORIE**

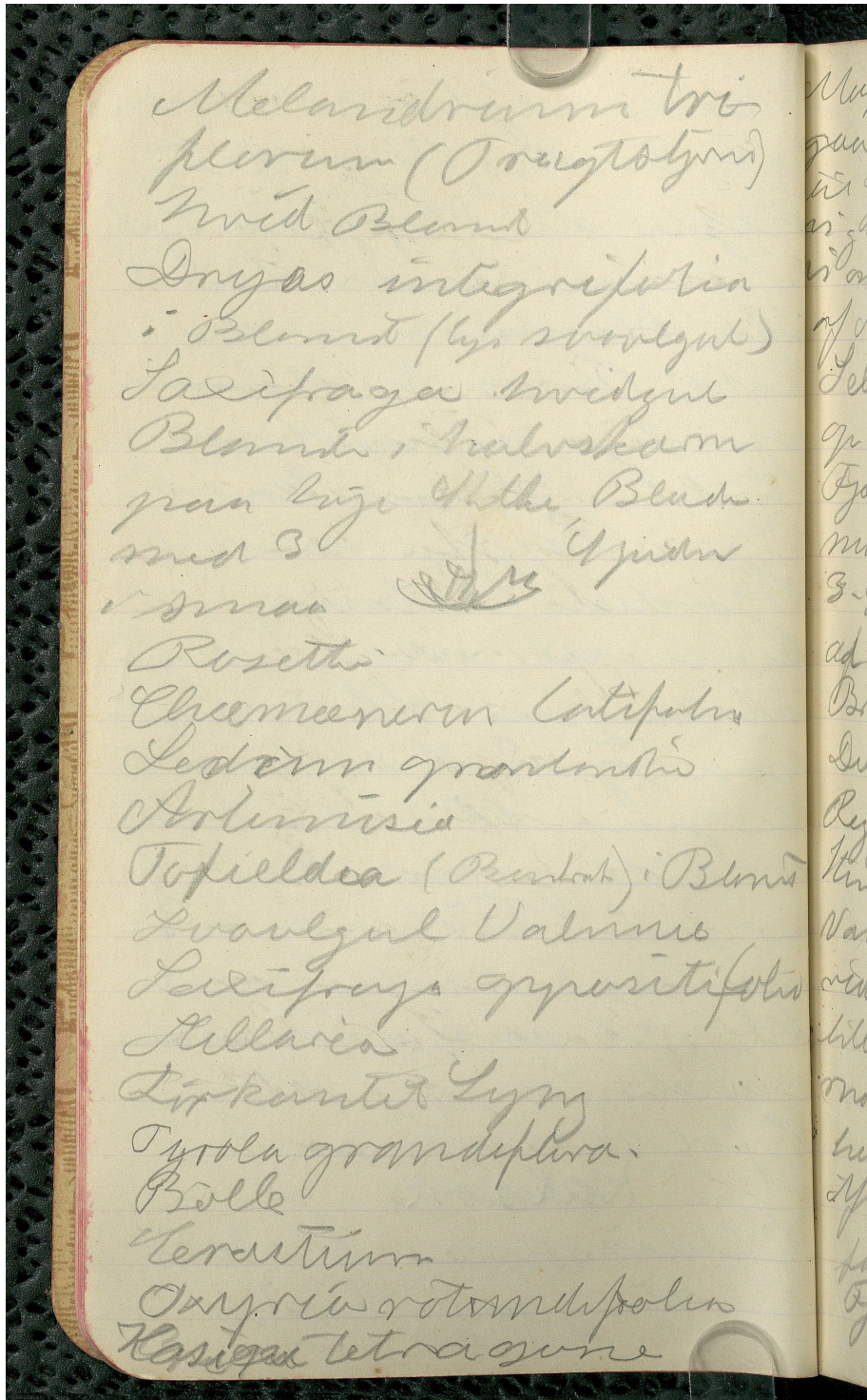
NY CARLSBERGFONDET



De Næste sejler om søen  
en Indvi Vardit  
sejler de bygge og fide  
is og over under Land  
den Nordside er de  
lille Boer de dannes  
er lige grønblaa  
strøbe. Solen kom i  
høj i Ryggen midt i  
Gjorden Petring  
De er nu mere Vege  
tation paa Skovningen  
paa Gj. S Side mens  
de paa N Side kun  
er lidt grønt hist og  
her paa Foden og her  
en Bæk vises med  
Kl 3,50 ankom vi ende  
ende Land i Rogn  
V for Merenup.

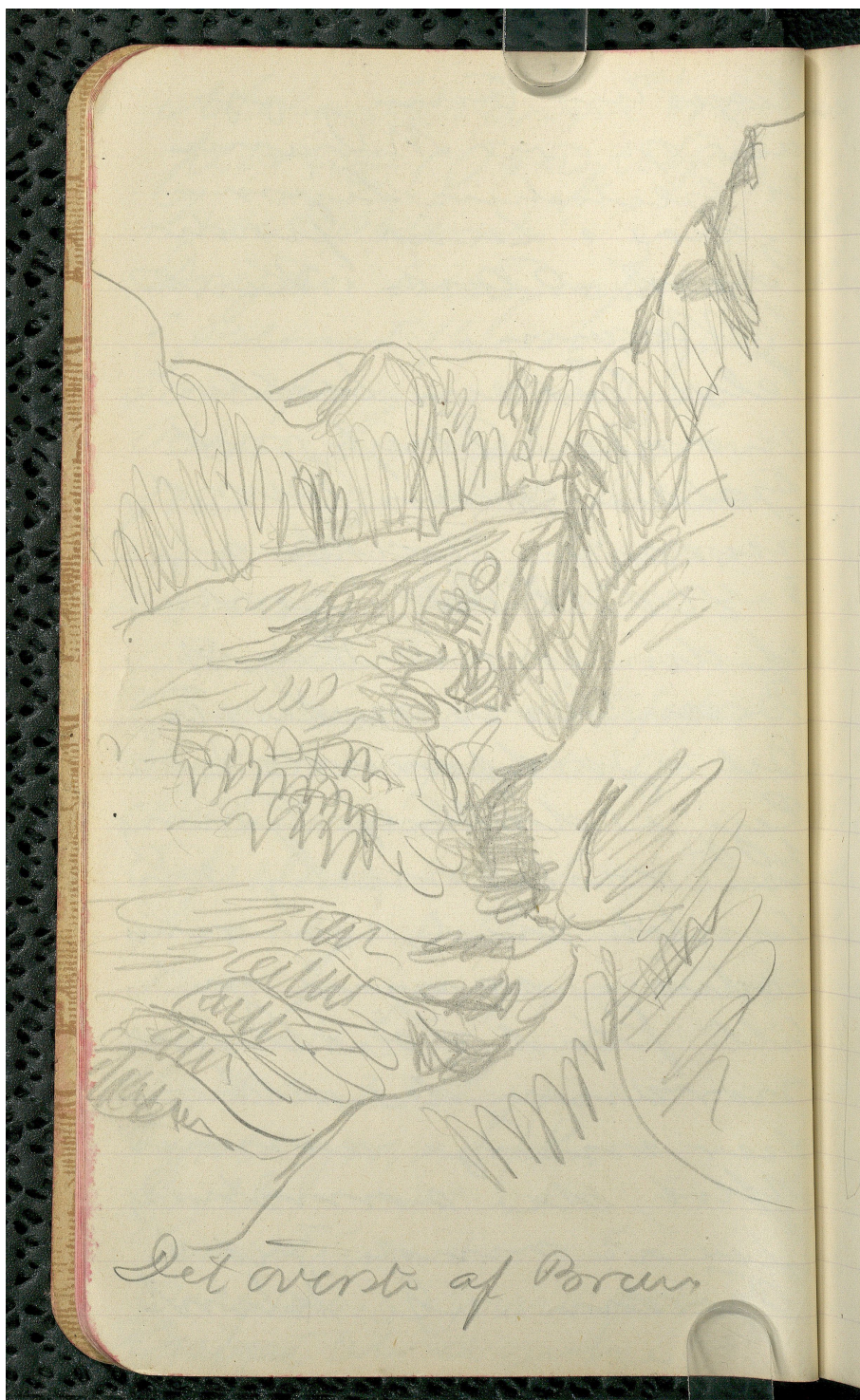
Kabisok

2 Odinskaner af fatis  
vigan. Land



is Kupsten Dine og  
saw op over Muraum  
i dyletschen Lijson.  
i baas i Land frinde  
i Dand. Blank i Kevle  
i Muraum.  
i Selve Booen holdt  
i ze ante i Fluyt med  
i Gjeldm men Bunt,  
i muraum strakte sig  
i 3-400 Rld ud. Gjorden  
i ad din forreste Vey af  
i Boen hvis nedvorte  
i Det i jordparve i hus  
i Reg er dakt af Goren  
i Ten visler mange nu  
i Vanlot med, som vint  
i viden og annger en  
i lille flod i i Boen  
i muraum, de alth  
i der mange svenns  
i flod, de svenns  
i for at vende ved  
i Gjorden. I skint

KILDER TIL  
DANSK  
KUNSTHISTORIE  
NY CARLSBERGFONDET



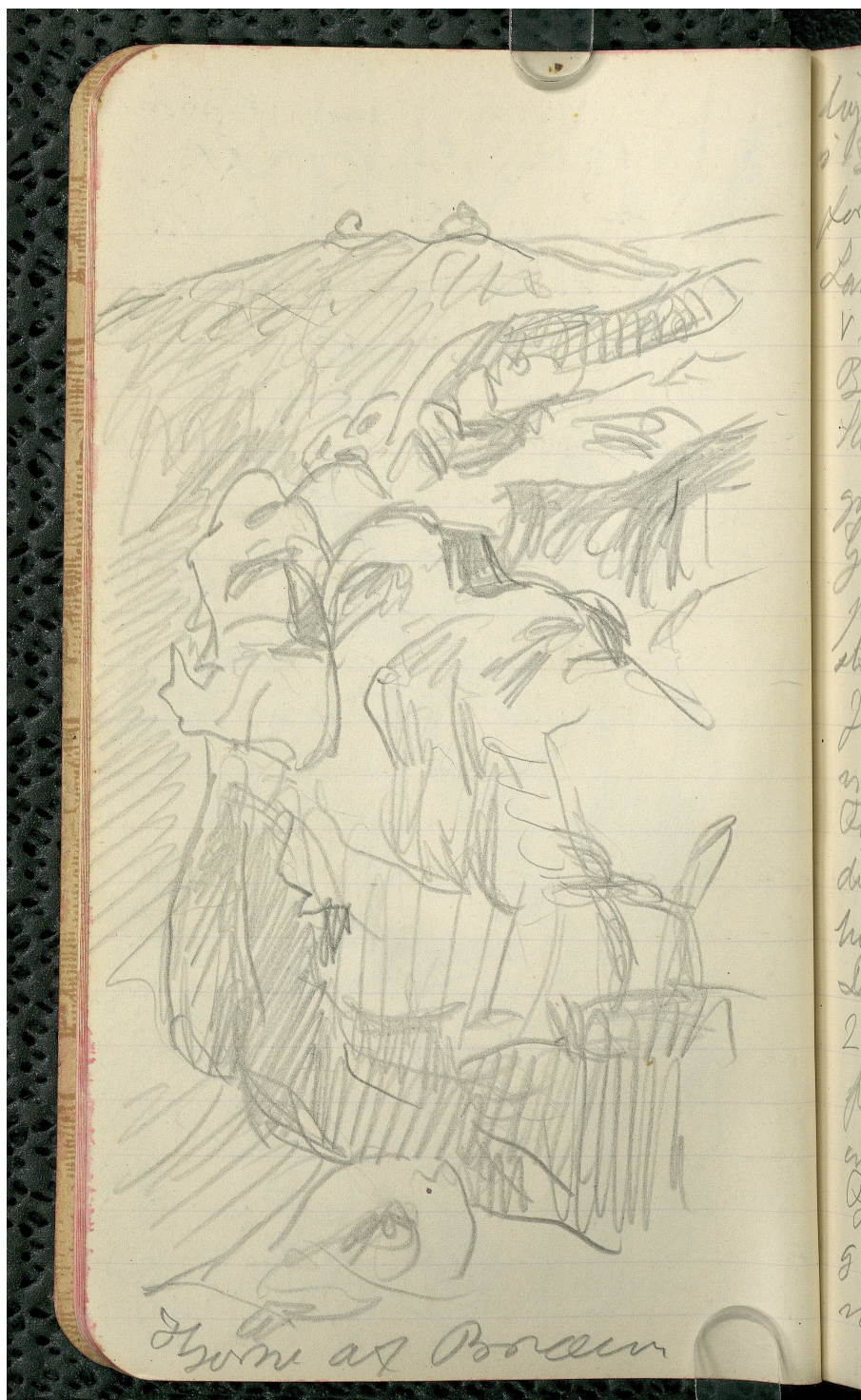
KILDER TIL  
DANSK  
KUNSTHISTORIE

NY CARLSBERGFONDET





KILDER TIL  
DANSK  
KUNSTHISTORIE  
NY CARLSBERGFONDET

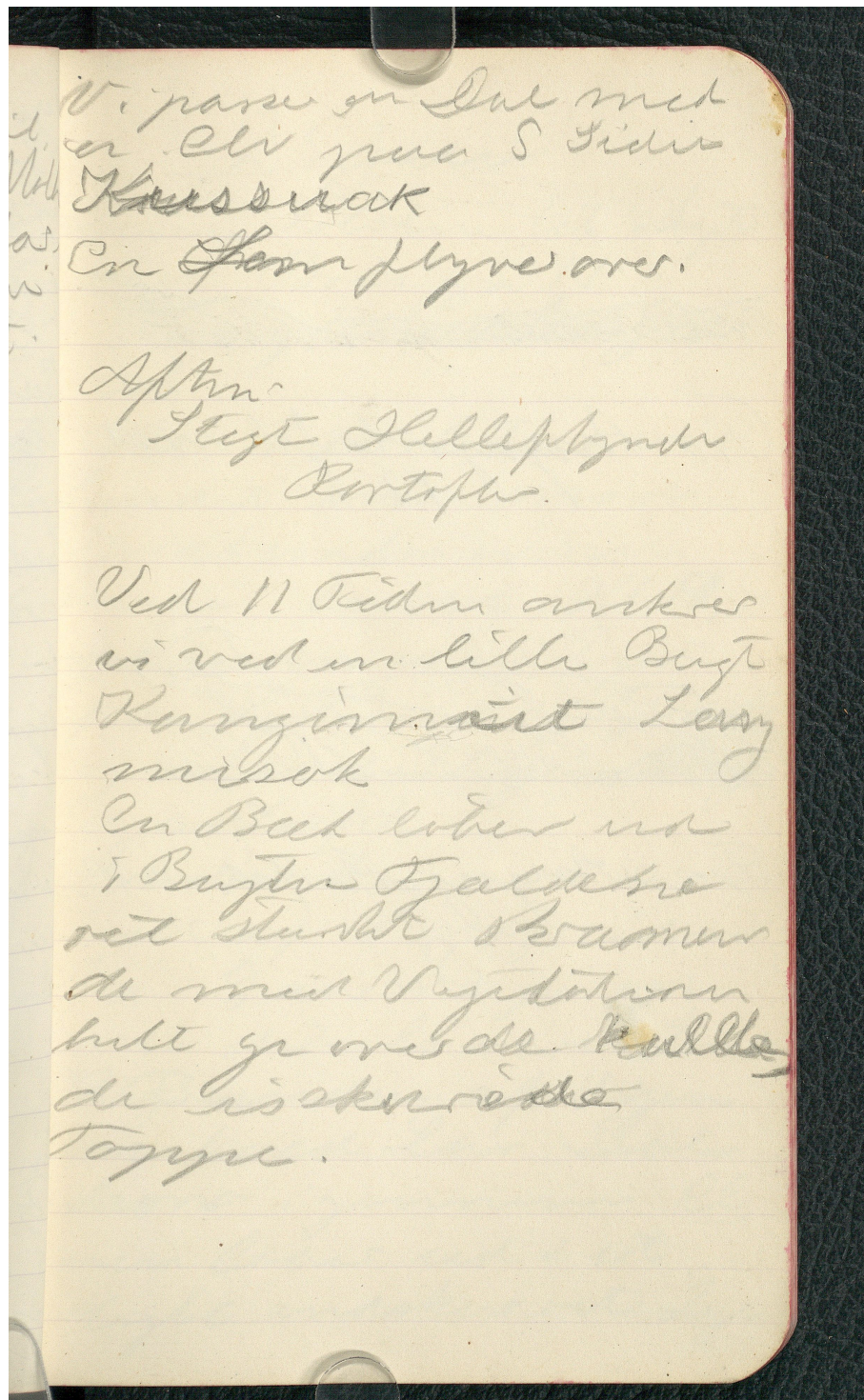


Lige Lidvarevæene (Løve  
3-4 Kammene, alle  
Løvet udvornet G.  
Lange med Morsens  
V. Side løber en lille  
Bæk med mellem  
Stens Løve Lidvare  
gør den bredbladet  
Gedevæne med de store  
prægtige hvide Blom-  
ster & lilla Klynger.  
Jeg træffer Schell &  
er venter paa Mag  
Tina og om P. og de  
de kommer og ligger  
herud 6 1/2.  
Doktorer se 3 Par Edelguld  
2 Skallebryde  
paa Schell skyde  
en  
Gælden blev løst  
og kaldet paa N. Yehs  
næsten kløvetrigt

KILDER TIL  
DANSK  
KUNSTHISTORIE

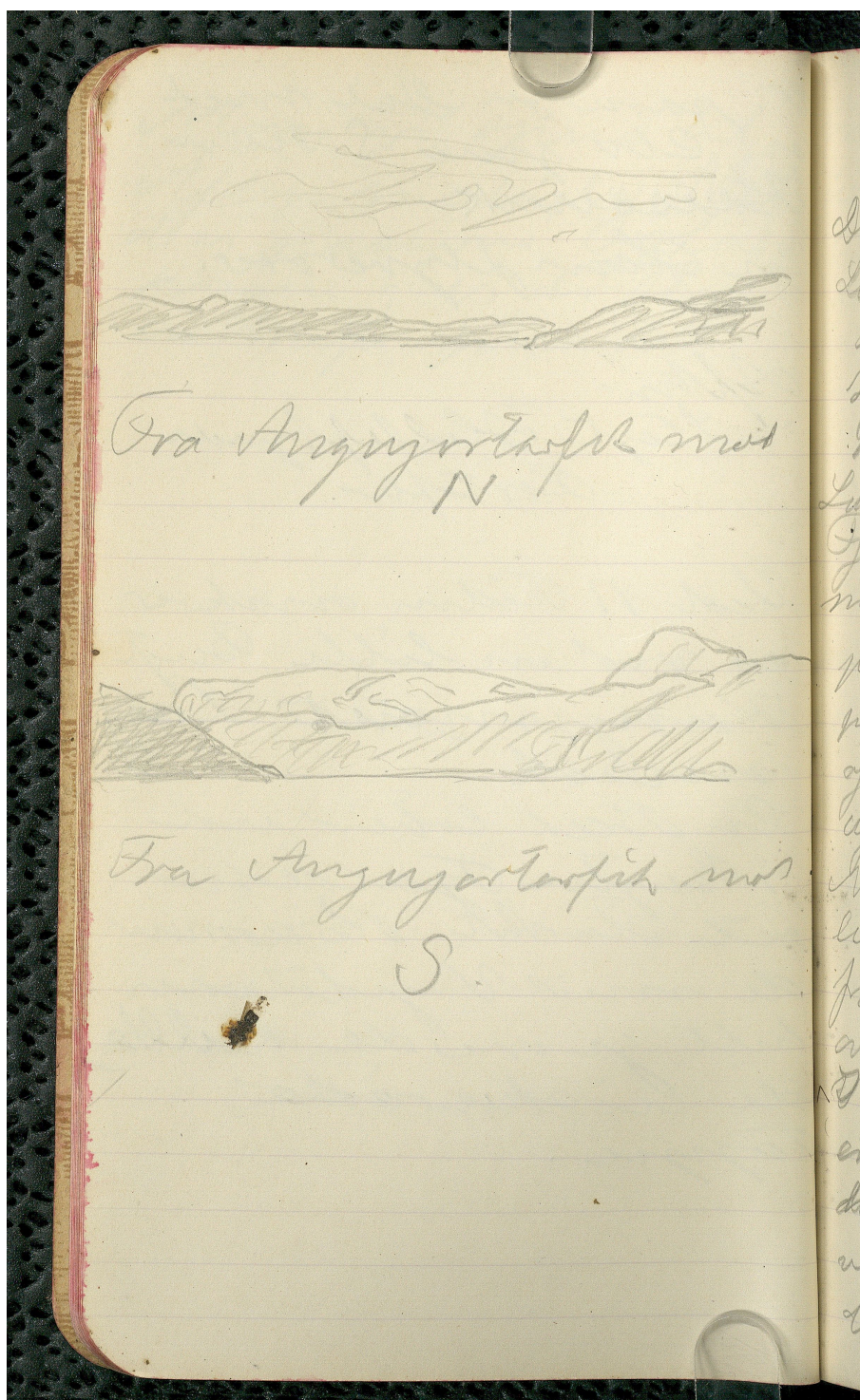
NY CARLSBERGFONDET

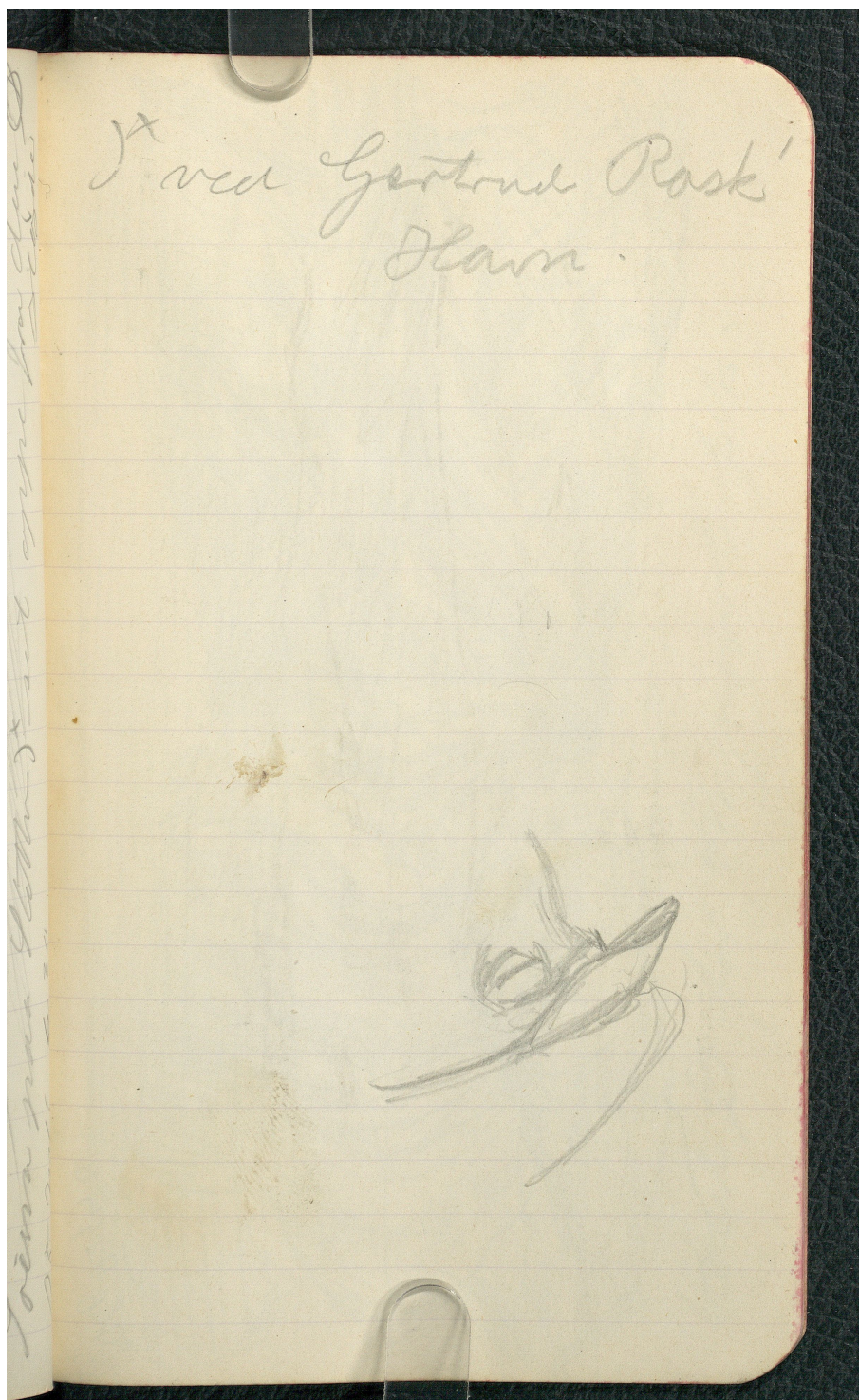
Men vi spise til  
Aften meddelte Mith  
at vi passere Tolas  
kors og vi drøbt  
en Snige mandet.



KILDER TIL  
DANSK  
KUNSTHISTORIE

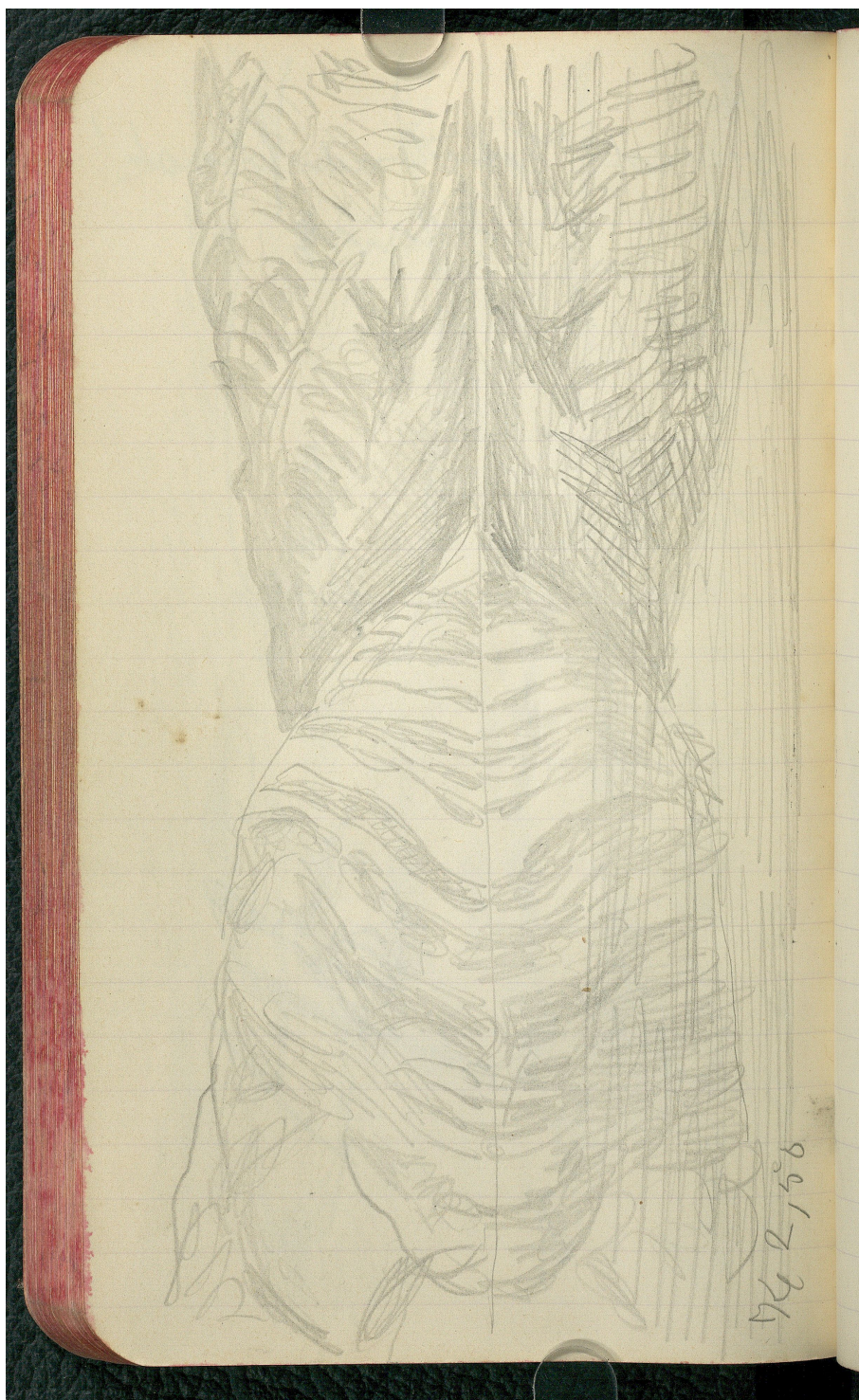
NY CARLSBERGFONDET





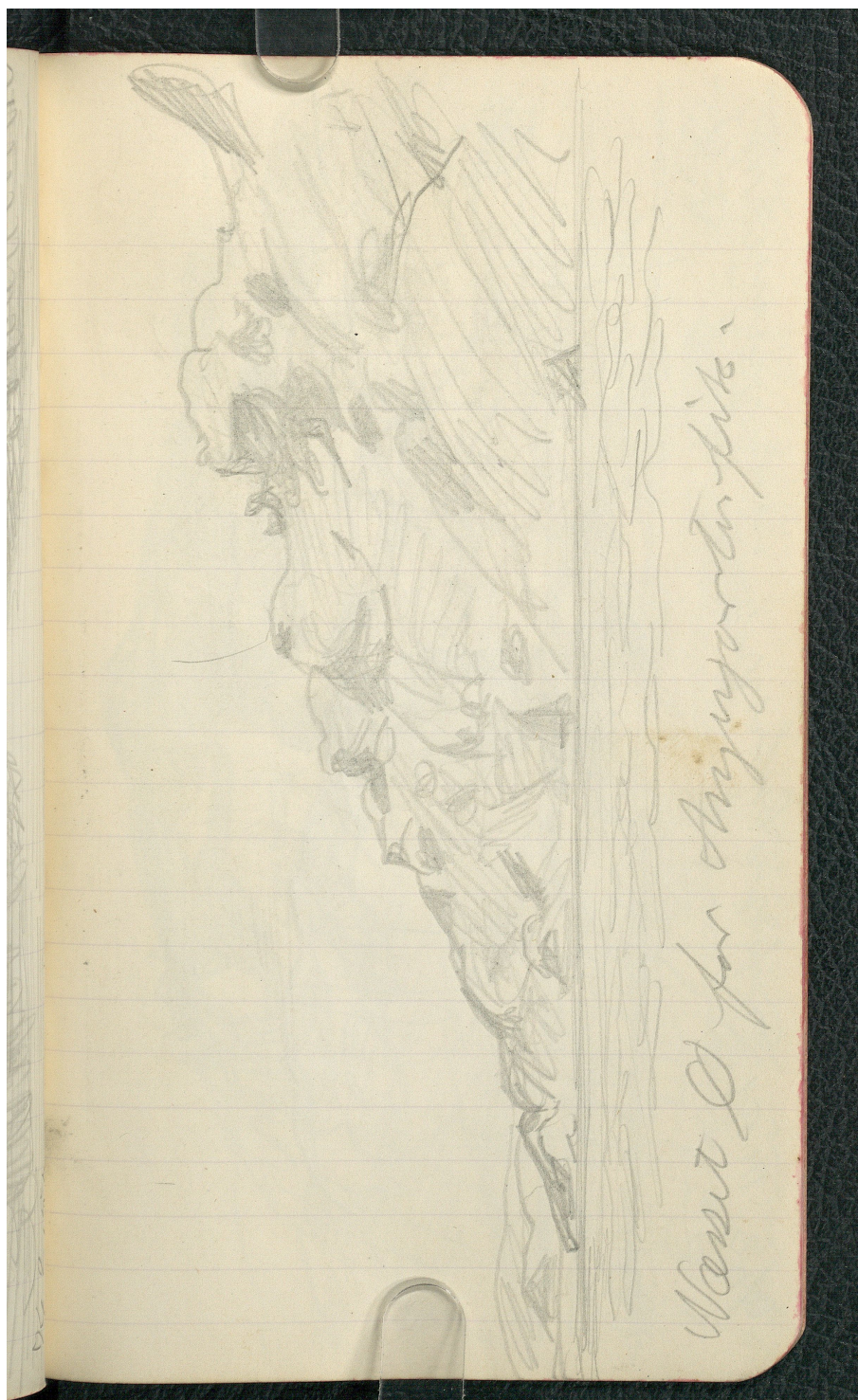
**KILDER TIL  
DANSK  
KUNSTHISTORIE**

NY CARLSBERGFONDET



KILDER TIL  
DANSK  
KUNSTHISTORIE

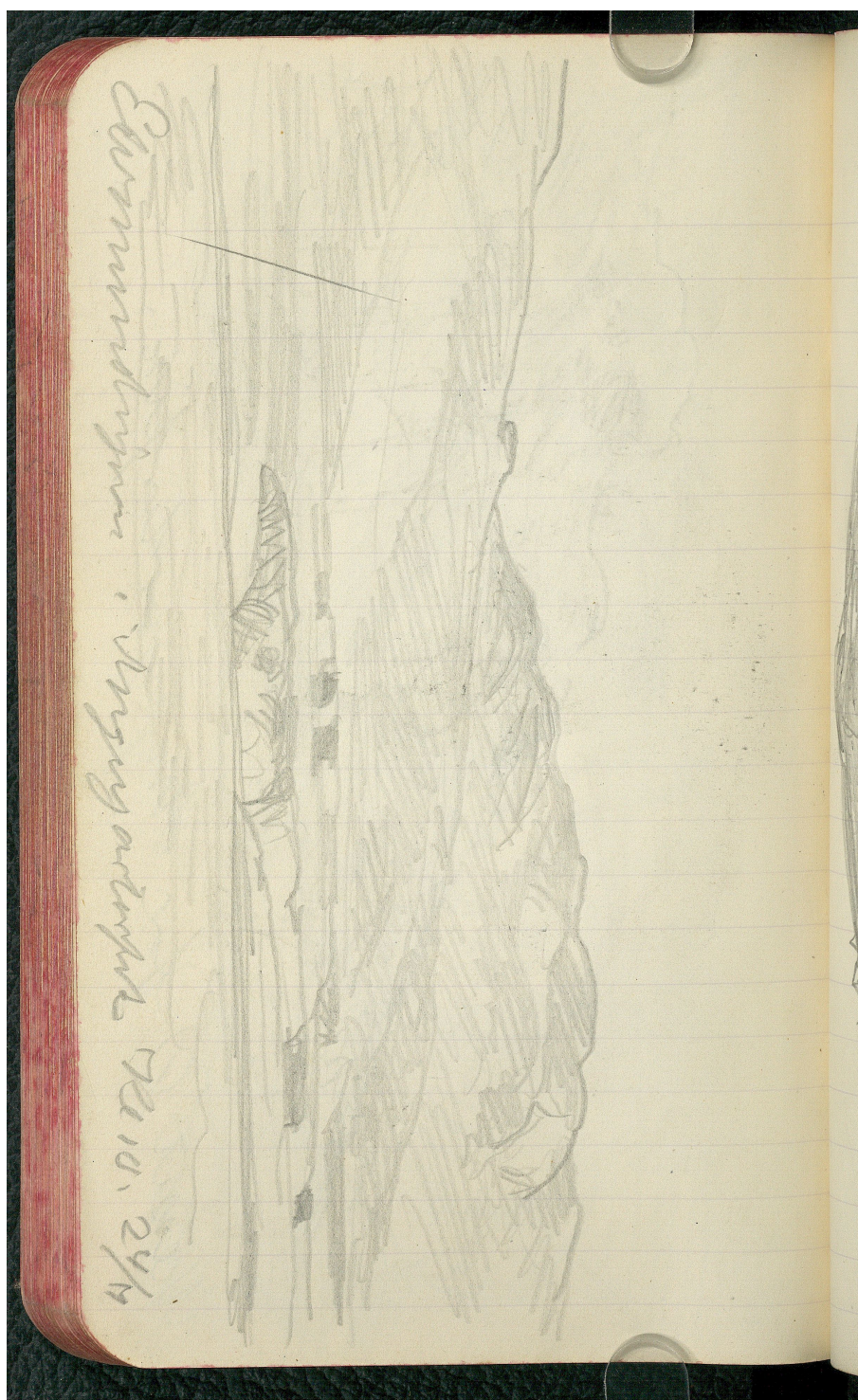
NY CARLSBERGFONDET



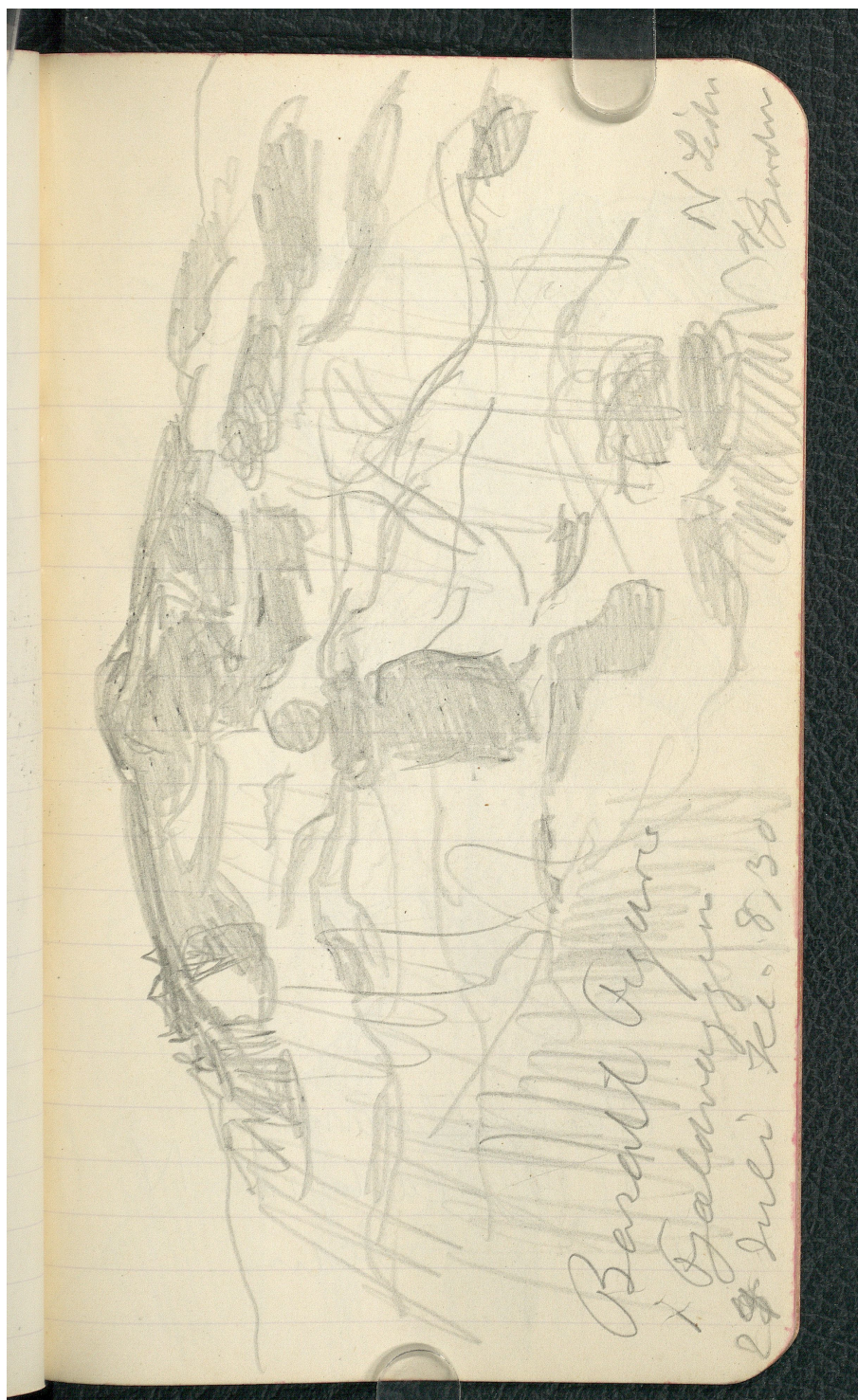


KILDER TIL  
DANSK  
KUNSTHISTORIE

NY CARLSBERGFONDET



KILDER TIL  
DANSK  
KUNSTHISTORIE  
NY CARLSBERGFONDET



KILDER TIL  
DANSK  
KUNSTHISTORIE

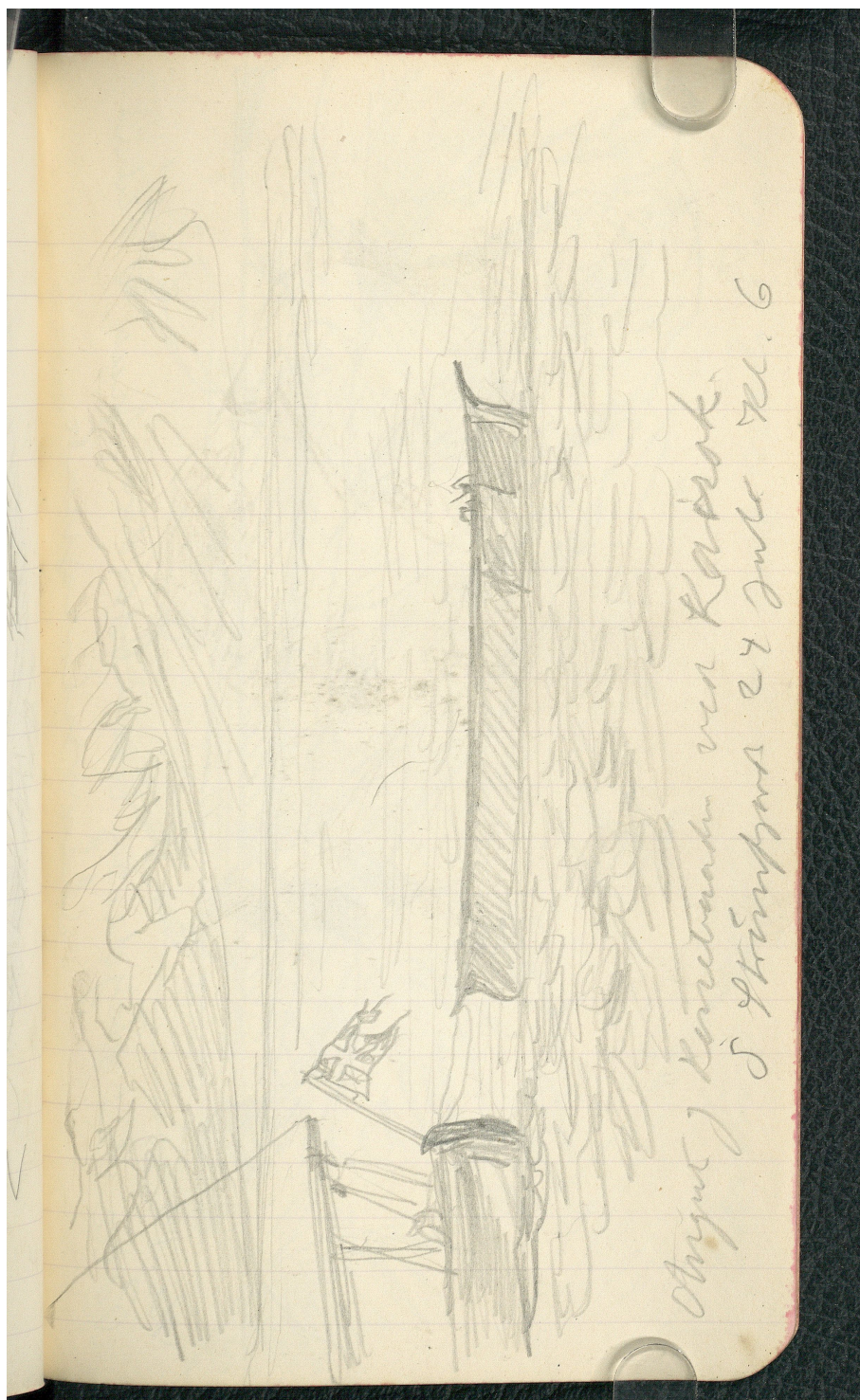
NY CARLSBERGFONDET



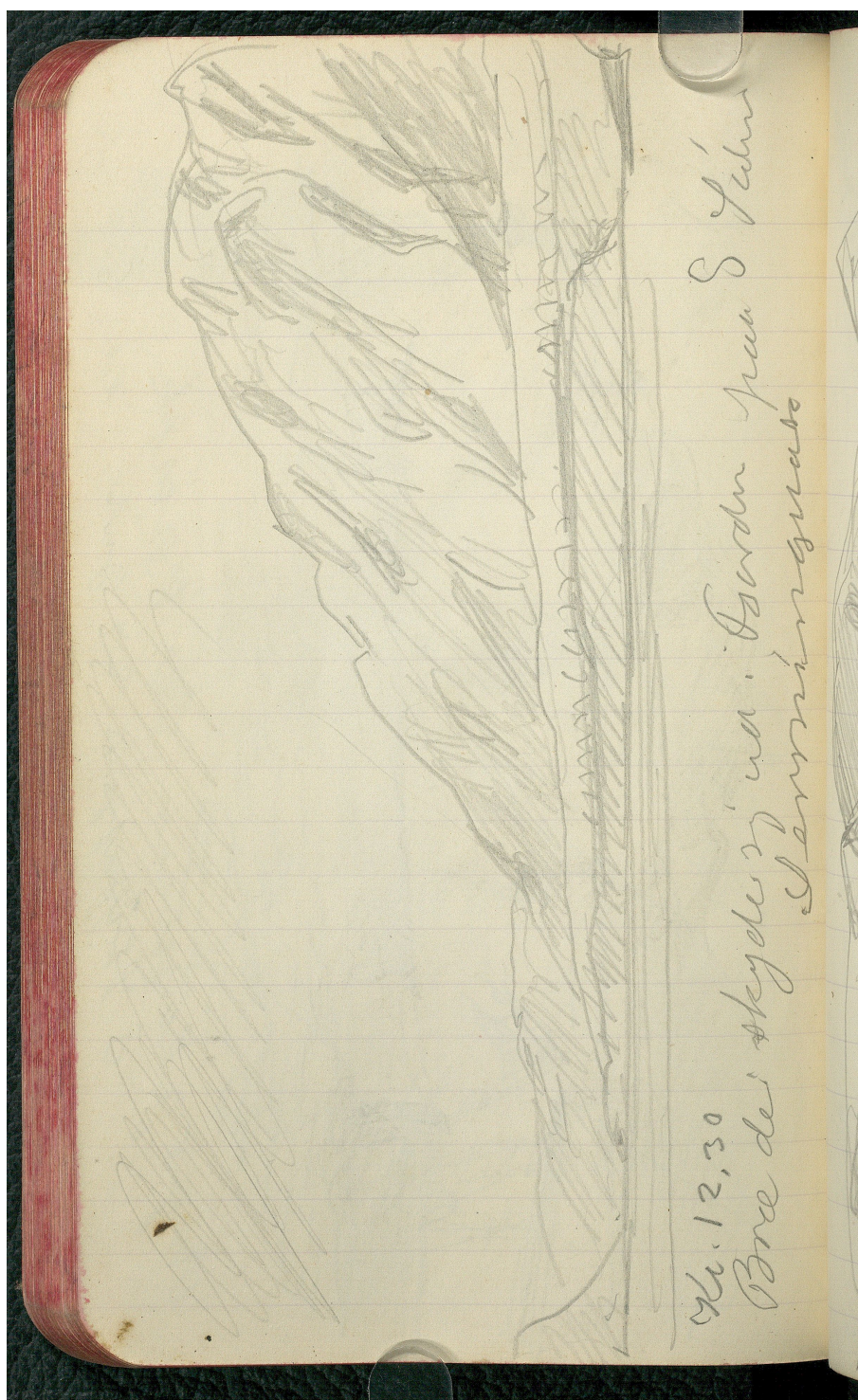
Baselbaurnd i  
Tjældit paa N  
Liden

KILDER TIL  
DANSK  
KUNSTHISTORIE

NY CARLSBERGFONDET



Abryne, Kometen ved København  
5. Skolevej 27 Juli 1866



KILDER TIL  
DANSK  
KUNSTHISTORIE

NY CARLSBERGFONDET



**KILDER TIL  
DANSK  
KUNSTHISTORIE**

NY CARLSBERGFONDET

