

11. Jun. 1927

FACTS

Date:

11. Jun. 1927

Creator/key person:

Johannes Larsen

TRANSCRIPTION

*7a

7

11 Juni

Vaagne Kl. 2½ ved Fornem
melsen af at sejle i smult
Vand. Staar op, men
inden jeg er paaklædt fal
der Ankeret.

Thorshavn. Skyet Sol
skin.

L tr¹ en Flok sidder inde
paa Land. L fuscus²
flere kresende om
Skibet.

Der er faldet et let
Pudder af Sne over
det øverste af Øerne.
Inde paa en Mark med
Kabbelejer en Flok
Strandskader. Der driver
en mørk Snebyge hen
over Østerø.

7b

Blank

*8a

8

Vi sejler Kl 5.

Vi sejler V om Strømø
Koltur er grøn men Vaagø
er hvid af Sne.

Solskin store Snebyger
Blæst og Kulde.

Vaagø forsvinder i en
solbeskinnet Snebyge.

Masser af Tejster trækker
lavt over Sundet til
Fuglefjældene paa Hestø
enkelte F. glacialis³ nogle
Terner og L. tredactyl⁴
ca. 50 Sildemaager nogle
Stormfugle og tretaaede Maager⁵.
En Tejst flyver forbi.
Kl. 2 indhenter og passerer

vi S.S. Tjaldur der gik
fra Thorshavn da vi kom
ind i Mrgs.

*8b

V for Portland

75-90 m

Vi passer en Trawler
med mange Hundrede
Stormfugle svømmende
i Kølvet. Maager
og Storkjover Tejster

S. flov

varmt Solskin klart

¹ *Larus tridactylus*, *Rissa tridactyla*, Ride (synonym tretået måge)

² *Larus fuscus*: Sildemåge

³ *Fulmarus glacialis*, Mallemuk

⁴ *Larus tridactylus*, i dag *Rissa tridactyla*, Ride

⁵ Tretåede måger, gammel betegnelse for Ride

11 Juni

Vagene kl. 2 1/2 ved Form
sælver af at seje i smalt
Vand. Stans op, men
inder sig pækket ful,
de strøket.

Thorshavn. Købt 1 Sol
skin.

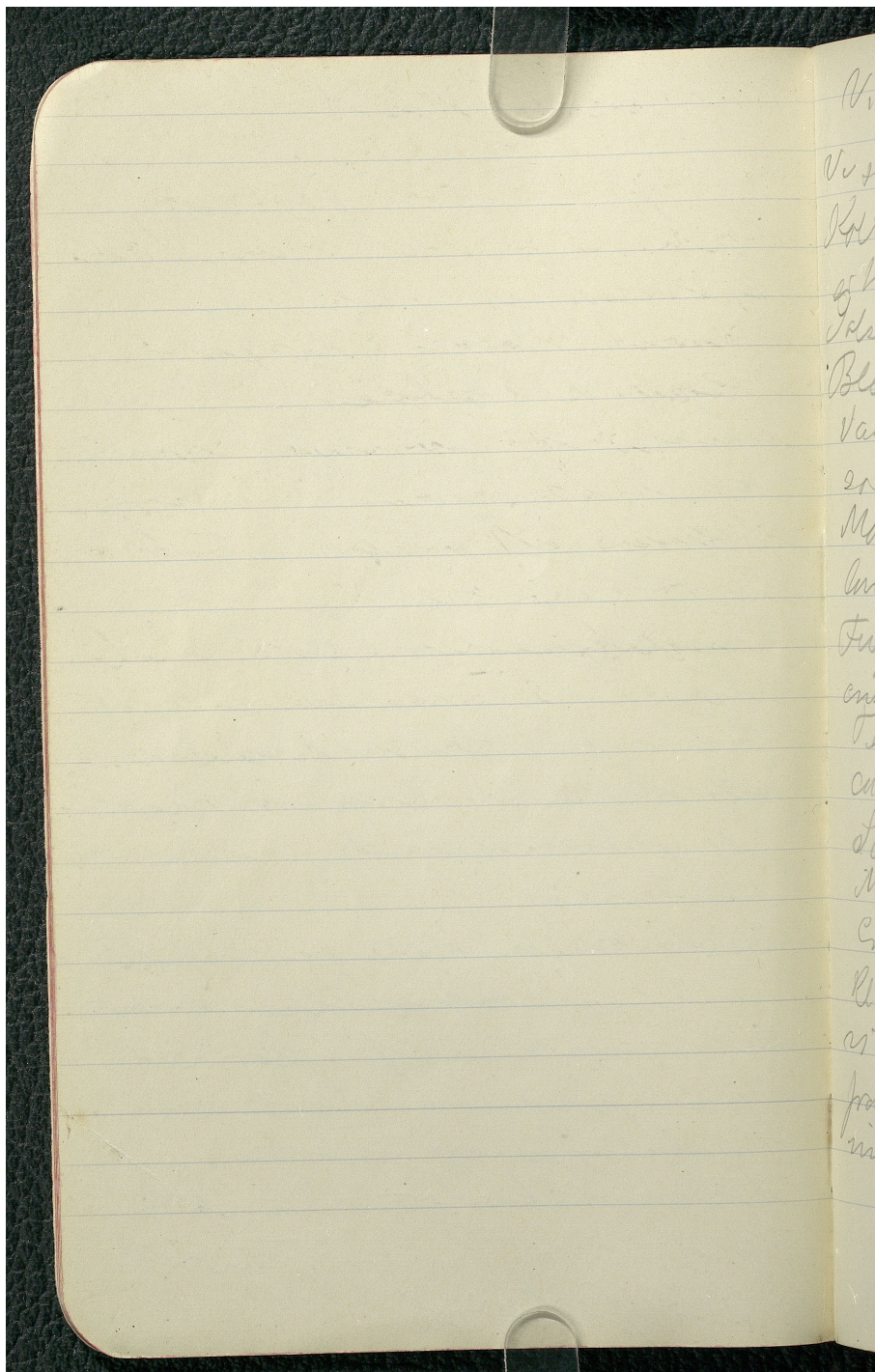
de
Be
L
sagt
L to, en Old sidde ind
per Land. I forsvind
flere kresende om
skibet.

De er faldit et lit
Pudding af Lure over
dit over af Glemme!
Inde på en Mørk med
Rabbeleg i Fuld.

Strandskade. De dom
en mørk Lurebye her
over P. M. S. S.

**KILDER TIL
DANSK
KUNSTHISTORIE**

NY CARLSBERGFONDET



Vi syes Kl 5,

8

Vi syes V om Thrims
Kølle og grøn men Vaage
og hvad af The
Talskin store & rubizge
Blant og Kulde.

Vaage forunder en
selbestimmte Rubizge.
Masse af Tresten Frakker
Arve over hundred til
Fuglefaaldene fra Hesti
enkelte F. glaucus nogle
Terner, L. bredvinkel
ca 50 Galdinger nogle
Stærke og træsnede
Nager.

En Tyst flyver fort
Kl. 2 indhente og passere
si L. G. Galdur i den grøn
fra Therskum da vi har
ind i Nager.

V. for Portland
75-90 m

Vid passet i Trawler
sind mange blandede
Stemppler værende
i Roldundet. Mange
og Høghver Bølge

J. hvor
varmt Solskin klist

Fint
mest
Vand
Mys
den
Udf
ved
stak
en
fra
M
Fri
Vid
den
m
St
Li
S
7
M