

30. May. 1922

FACTS

Date:

30. May. 1922

Creator/key person:

Johannes Larsen

Mentioned people:

Achton Friis

- Petersen, Rylen

TRANSCRIPTION

30 Maj. køligt overtrukket

V.

Stenpikkere synger fra [ulæselig]

Graasp. Terner Maager (L c¹)

Ederfugle Skalleslugere

Lærker synger. Gøgen kukker.

Rødben Forstuesvaler² Strand

skade Stære

Ror Øen Yderste og Mjelholm

til Karlskol hvor vi gaar

i Land 9,10 2 Krager flyver

bort og (Tornsanger og Gærdesanger

synger. Gulspurv 2 Ringduer

Broget Fluesnapper x

Kragerede i en [ulæselig] paa N Siden

plyndrede Ederfuglereder

S for Øen svømmer 4 Par

Ederfugle Lidt efter kom

mer 35 alle xx flyvende over

Toppen af Øen hvor

jeg staar kredse rundt

5 – 6 Gange og kommer

mig et Par Gange nær paa

ca en ½ Snes Alen. 2 Gravgæs

Side 63

I en lille Slaaenbusk

Mejlholm

Flad Holm med et Højde

drag)x i V+ Ø i den sydlige

Halvdel med Slaaen Tjørn

Roser og Ørnebregne)xx omtrent

midt paa den flade N lige

Del en lille Rund Høj hvor

paa er rejst en Baake. Slaaen

Tjørn og Roser. Anemoner

Ved Ettiden ror Friis hjem

med Petersen.

.....

)x Højest mod Ø

...

xx) store kraftige under Roser

Side 64

Ved Siden af mig ligger en

Ederfuglereede tilsyneladende
pænt dækket, men der er
ingen Æg i den. Paa Ø Siden
letter en Ederfugl fra Buskene paa
Skrænten men gaar ned igen
med det samme, saa letter
den igen og flyver om
over Landet.

jeg saa efter Reden
og fandt øverst paa Skrænten
en ufærdig Rede uden Æg
Fordybningen skrabet i Jorden
og tørre Plantedele om Kan
ten.

Vader over til S enden af Mejlholm
i Strandrr et Par Gravgæs
Koloni af argentatus³. Ovre mod
Hjortholm gaar en Strandskade
og 44 Kobbersnepper. Tegnede
og gik derefter med Friis hen
til yderste Holm

Paa Drejet mod Y H⁴ 2 Reder
af Ederfugl med
3 og 2 Æg som de overbesked
da de fløj af. Rederne laa
aabent i det korte Græs i
en koloni af canus¹ og arg.³
Agerhøne

Paa Y H⁴ mange Viber L can
og arg Strandskader Grav

Side 65

Yderste Holm. Flad stenet
omtr over Midten fra V – Ø
en Højderyg bevoxet med
Roser Tjørn og Slaan paa
Midten et Parti med Ørnebrg
ner.

4 Æg

Side 66

gæs (1 Par) . Rødben
Ederfugle ligger paa Stenene
eller svømmer om mellem
dem. Rede af arg³ under en
forblæst og tæt Tjørn der danner

et tæt Tag over dem. Indgang
fra V. 2 Stære En Flok Bom
lærker. Ringduerede i en Tjørn
ca 2 Al xx[ulæselig] J. Tornsangere
Kragerede med 4 Æg 2½ Al fra J.
En Ringdue fløj ud fra en Busk
i Nærheden. Fik Øje paa en Eder
fugl der rugede under en lav
Slaaen og stansede i ca 4 Al
Afst, saa snart jeg stod stille
gik den af Reden, bag ud ad
Busken og kom saa flyvende
uf forbi mig umiddelbart
over Jorden, lidt før havde
jeg hørt en anden lette og
saa den flyve ud i Stranden.
10 – 15 Al længere henne ligger
Dunene af en plyndret
Rede med 5 Æg (kolde) ikke
helt dækkede. (under Slaaen)
Ser eft Haanden adskillige
Reder af arg.³ under Buske
finder et af Krager tømt
Ederfugleæg

Side 67

Blank

Side 66

Hættemaager tilbage til

Mejlholm

Lærke Strandskade I SV Kan
ten af Krattet en af Krager plyn
dret Ederfuglerede ved Siden
af Dunene laa en Skal med
Hul paa Siden. Under Roserne
En Ederfugl flyver op, gaar
en halv Snes Al henne letter
strax igen, men flyver kun et
lille Stk gaar saa et Par Skridt
og letter og flyver bort. Der laa
en nydelig Rede med 4 Æg
flad skaalformet helt
udforet med Dun oven
paa visne Ørnebregne Stæng
ler og Græs

TEGNING

mens jeg teg - nede.

Side 69

Blank

Side 70

skreg en Krage over Hovedet
paa mig, saa den Rede bli
ver nok ordnet. De rugende
☒☒ som den paa Hjortholm
meget graalige og lyshovedet
Tornsanger. En Ederfugl flyver
ud under en stor tæt Tjørn
En godt skjult Rede med 5
Æg.

Omtrent jævnt fordelte fra
S Enden af Mejlholm til N
Enden af Yderste Holm ruger
mellem hinanden L argen³
tatus og L canus,¹ vist flest af
førstnævnte Jeg kan ikke vurdere
Antallet men der er da nogle
Hundrede af hver Art.
Under en stor Tjørn Ederfugle
rede med 1 Æg ingen Dun
ved Siden af Reden 2 Skaller
med Hul paa siden
Serrator⁵ ☒ flyver forbi
Gøg ☒ 2 Ringduer
Kl 6 kom Petersen
efter mig med Prammen
Strandbrokfugl⁶ flyver
forbi

Side 69

TEGNING

Hundsholm

Lille aflang ø med en Højde
ryg i N - S. i Læ af denne
har Ejeren anlagt en Køkkenhave
med Frugttræer og Buske mod
Ø skrænten paa hvilken store
Tjørne gror ved NØ enden
af Haven Faarehus tækket
med Tang. Oven paa Bakken
Indhegning med

Lucerne og Kartoffler \St marc.^{7/}
Paa NVestsiden tæt Krat af
Slaaen og Tjørn
TEGNING

¹ *Larus canus*: Stormmåge

² Forstuesvale: Landsvale

³ *Larus argentatus*: Sølvmåge

⁴ YH er Yderste Holm

⁵ *Mergus serrator*, Toppet Skallesluge

⁶ Strandbrokfugl, i dag Strandhjejle *Pluvialis squatarola*

⁷ *Sterna macrura*, Havterne, i dag *Sterna paradisaea*

Edenpyle Noyard & Canzay
og 5 vandringer fra fjerne
Gardum.

30 Maj. koligt overtrulst
V.

Flumpitkese synges fra Topp
Gaange. Ferris May (L.C.)
Edenpyle. Skalle synges
Labs synges. Gajm kulle.
Rörlben. Forthelvels Strand,
skade & Læge

Ror Sam Ydesite, Meflbrum
tit Rorlabet lude i gaa
- Land 9.10 2 Broys flyg
kort 8 (Förngang) Gajm
synges. Lydsyng 2 Ringdun
Brogil Hlms synges
Roggerede: en ~~Udlydning~~ (V. Tid
flyngtæt Edenpylevade
S. for den vandringer 4.6 at
Edenpyle. Lidt efter kom
mit 3.5 alle 99 flyngende lue
over Toppem af den vandr
H. etan. Freden beindte
H. 5-6 Gainge og kom
mit i 1.5 af den vandr
af 1/2 vandr eller 2 Gaanges

i en lille Haandbrev

Nejrbotten

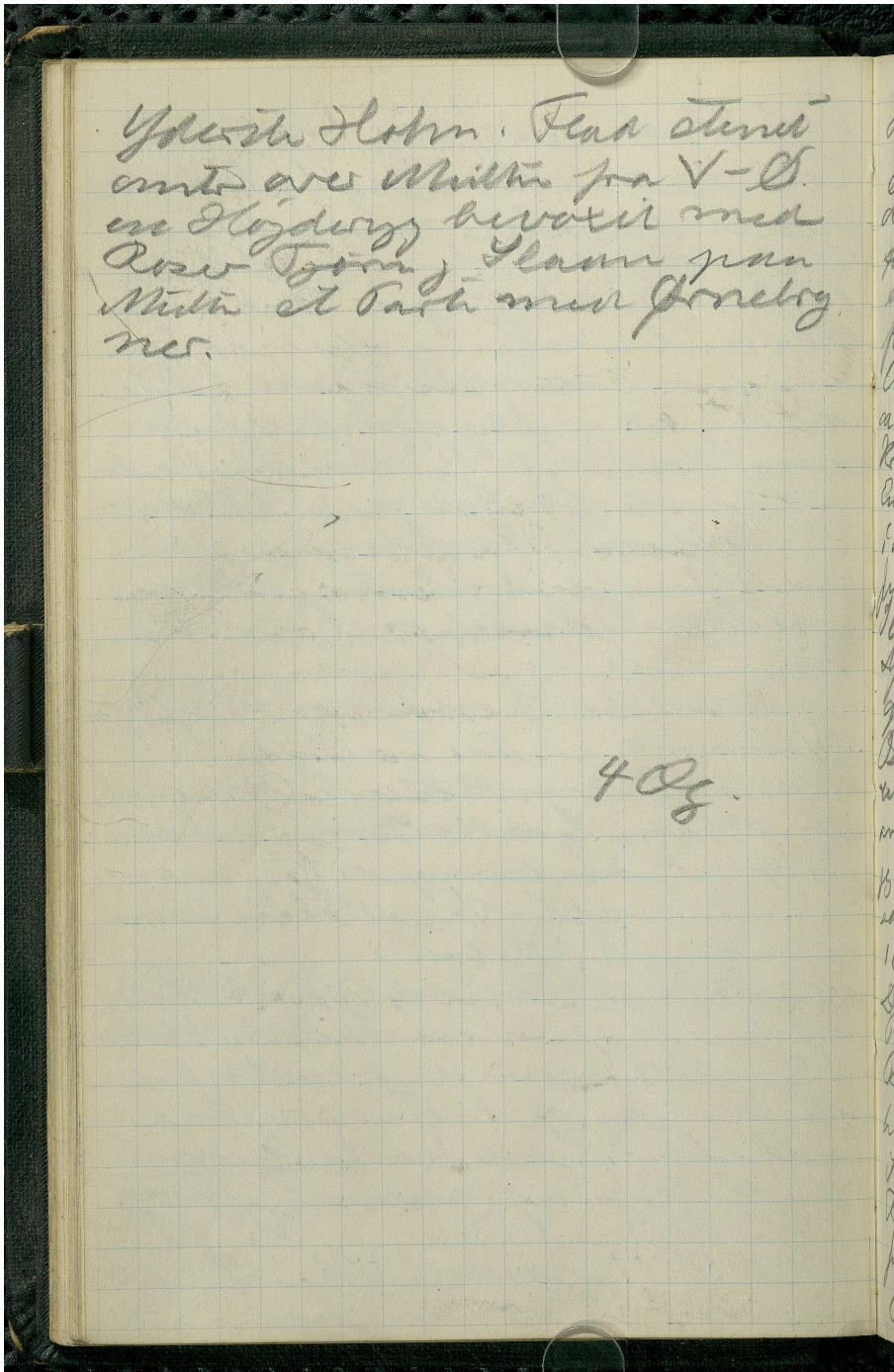
Flad Holm med et Høje
drag i V-O. i den sydlige
Skærdel, med Flakke Tjørn
Roser og Gørtegræs, omkring
med paa den flade N-hj
Det er alle Rinder H. her
paa og øst en Baalke. Flakke
Tjørn og Roser. Anemoner

Ved Bøtten er Friis Lygter
med Petersen

7 Højte mod S.

XX) store og deuffige under Roser

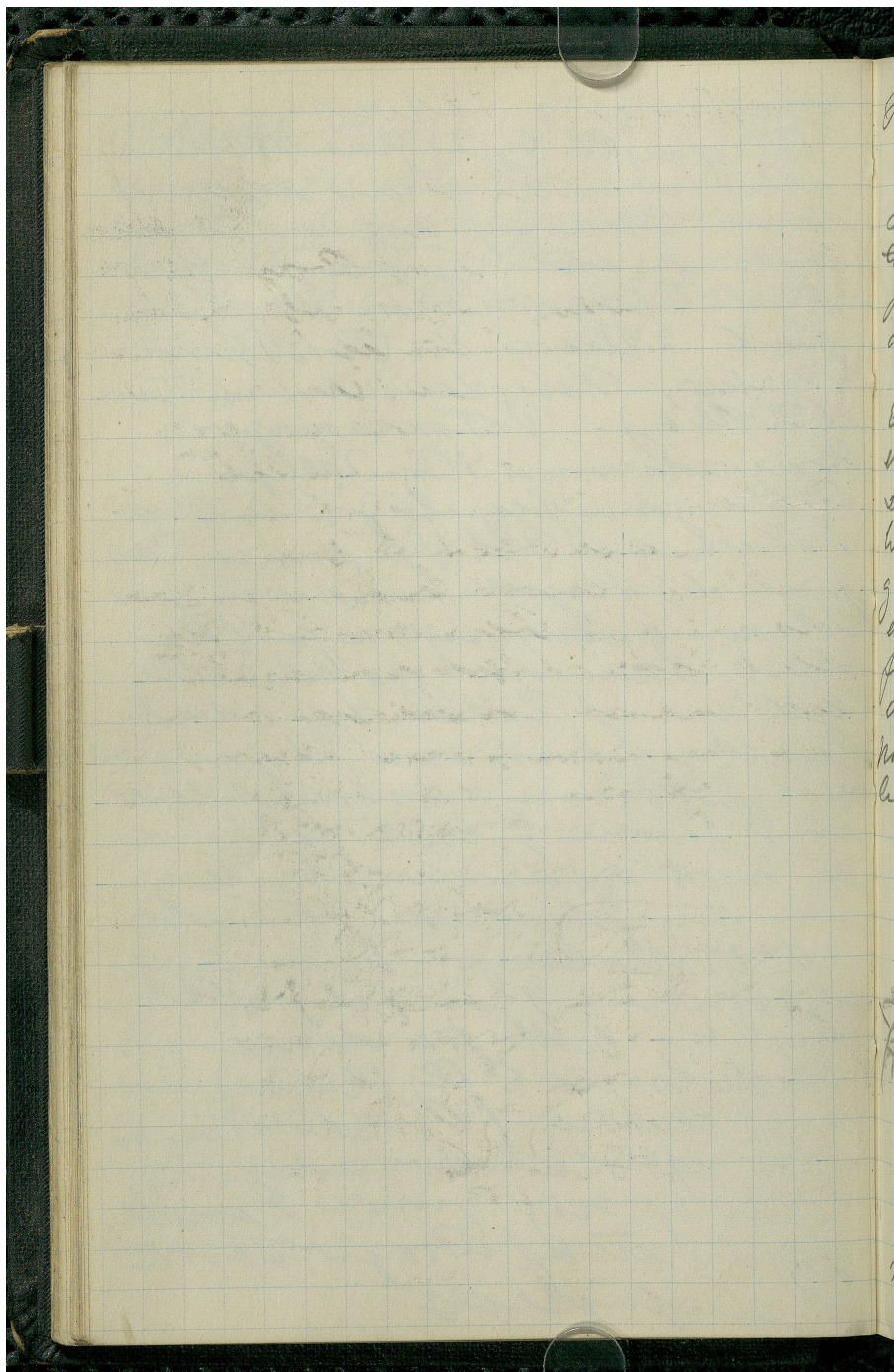
Ved Tidens af mig liges en
Edefulghede tilsyneladende
neem blekter, som de er
sige sig i dem. Paa Tidens
teller sig Edefulghede fra Bestemte
Krefterne men gaaes ned. som
med det samme saa alle
dring og flyver langt
over Landet. I saa efter Reden
og fandt vider paa Tidens,
Iar efter sig Reden og
Forskyning skabt. Jordens
og Iar skabt om Rom,
Iar.
Ved over det I ender af Myllernes
I stranden et Paa Gange
Kolon af overstaten. Over mal
I det Iar gaaes I stranden
og 44 Kobbere. I gaaes
I gik derfra men Iar om
I det Iar I det.
Paa I det med I M. 2 Reden
af I det med I det
3 og 2 I det overberet
de I det I det. Reden I det
saa I det I det I det
en Kolon af I det og I det.
I det I det
I det I det I det I det
I det I det I det I det



gas (1000) - Pællben
Cedrus lignis pan strum
eller svovlind om dællum
dem. Rede af org. under en
forblad, det tjener de dællum
et tat dag om dem Indgang
pa V. 2. Klasse. En Flot Børn
Lærke. Rindende i en Tjern
ca 2000 a. J. Torrsanger
Kogende med 4 G. 2000 fra J.
En Rindende fly ud fra en Børn
i Nærheden. Det flyr pan en Cde
Jagt de regjende under en Cde
Flaam g stuvende ca 4000
Afl, saa snart g stød stille
gik dem af Redde ba ud ad
Børn g kom saa flyvende
ud fælt mig. under dællum
om Jorden, lidt for hvide
g høit og anden bette g
saa den flyvende i strømmen
10-15 A. Cengve hann lygt
symme af en flyvende
Rede g lidt for dem i
Rede med 5 G. (Kulde) ike
hitt dællum (Cunde Flaam)
Ier i ft Flaamden adskellig
Rede af org. under Børn
fjeds et af Børn tørt
Cedrus lignis

**KILDER TIL
DANSK
KUNSTHISTORIE**

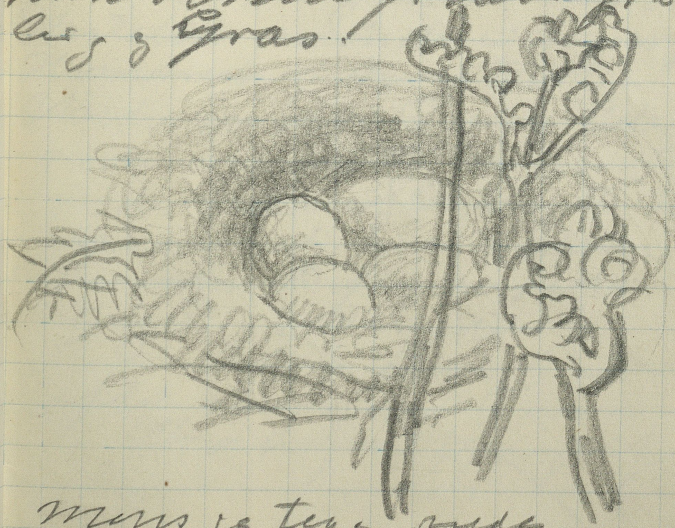
NY CARLSBERGFONDET



Flattermange tilbage til

Mejlholm

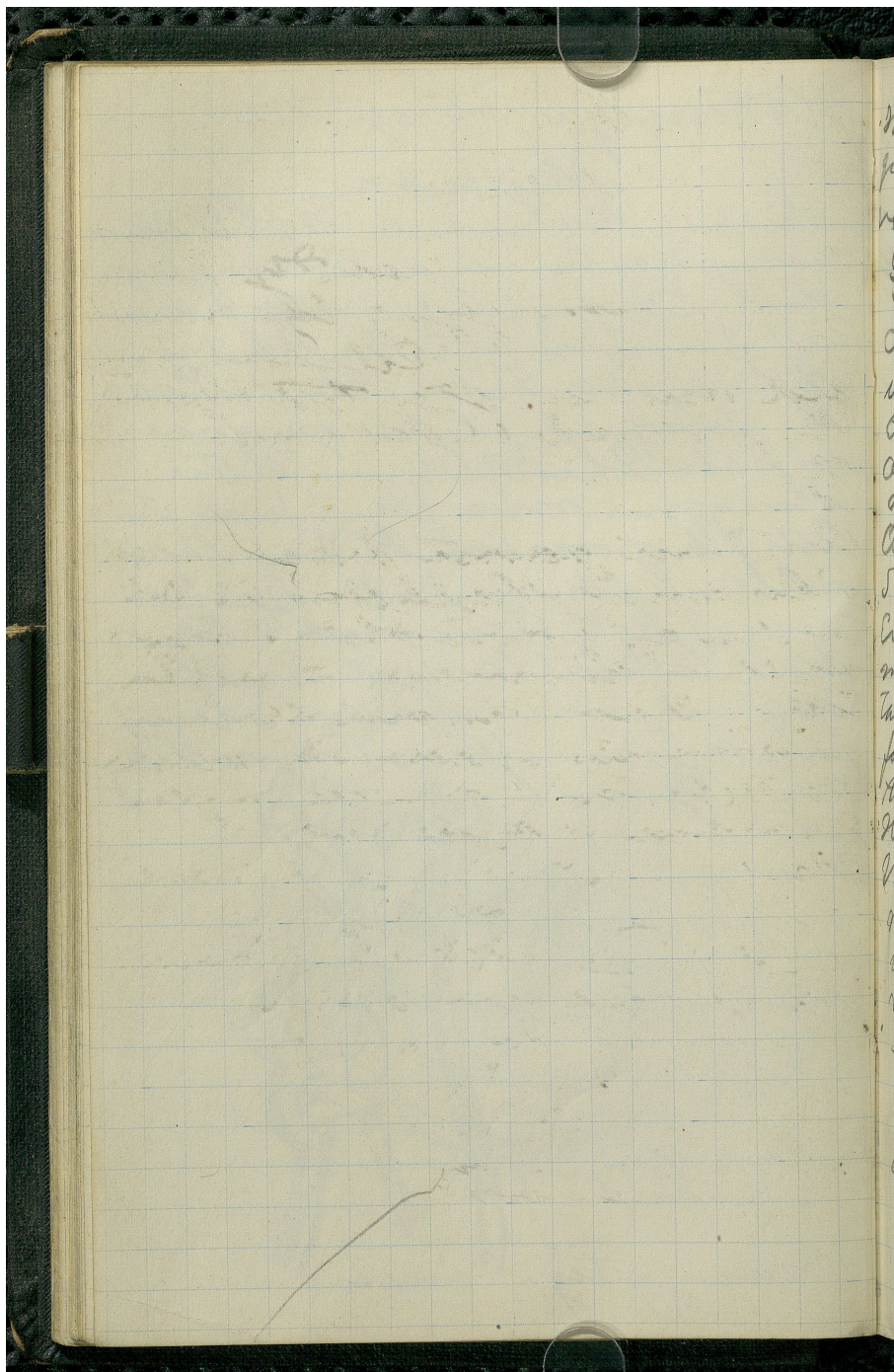
Løste Strandstade 3 1/2 Aker
en af kanten en af Rogets plige
port Edelguldveide via Tidm
af Surrene hede in I det med
Dul paa Tidm. Under Rosen
En Edelguld flyve op gaa
en halv I det hvidt hvidt
stærk rym, men flyve kun it
til 1/2 g an sat at I det I det
g lites flyve hvid. Des lav
en rymk Rids med 4 Cy.
fladstedalformet hvid
udford med I det over
nan visse I det over fly
les g g Gras!



man sig teg. rids

**KILDER TIL
DANSK
KUNSTHISTORIE**

NY CARLSBERGFONDET



Skrevet en Brev og over Hver
gaa mig, saa den Rede bli
ve nok ordret i De regner
og som den paa Dykket
meget grov og lystrovet
Tomsanger. En Edelpræst flyv
ud ande en stor tak Tjær.
En godt skilt Rede med 5
G.

Constant gavnt fordette fra
S Enden af Nephelium til N.
Enden af ydovs Slægt nye
mellom hinanden 2 arger,
Tatur og Camus, vist flest af
fjæstnænte og dem alle vedde
Antallet munde sde nogle
Hundred af nye Art.

Ande en stor Tjær Edelpræst
rede med 1 G. nigen Deu.
ved Tjær af Rede 2 Skaller
med Hæ fra Tjær
Tjær af Flyve Tjær
Gøj 2 Ringer
Hæ 6 den Ojær
efte mig med Ojær
Hæderflyve Tjær
fædt



Flundskroten
Lille aflang D med en fljede
ryg i N-S. i Lø af denne
Løs Gæren anlyt in Kollentken
med Frugttræer og Bude med
Dokanten paa hvilken store
Fjerne gæer med NØ enden
af Høven Faarhuus tekket
bred Tang. Oven paa Bakken
Indklynning med
Luccum Kortloft (H. maes.
Paa NØ striden tæt med
Flammig Fjerne

