

## 20. Jun. 1925

### FACTS

Date:

20. Jun. 1925

Page number:

DAGBOG, 1925, 1, side 17 recto - 20  
verso + 66 verso - 71 verso

Creator/key person:

Johannes Larsen

### TRANSCRIPTION

20 Juni

Stille. Taage  $\frac{1}{2}$  Kraft Vi gaar frem for  $\frac{1}{2}$  Kraft. Kl. 7 ser jeg fra Broen 6 Alkekonger for Boven af Sk. de dykker omtr paa en Gang og ses ikke mere da jeg samtidig for [får] Øje paa en Maage i Dragt fra i Fjor som desværre forsvinder inden jeg for [får] den bestemt.

Mistænker den for X. sabiner (sorte Spidser paa Halen mørke paa Hovedet og paa Vingerne lig R tr.

•34 – blank• •35• Troede straks jeg saa den at det var en Terne, temmelig langhalset.

Stadigt tyst af og til skimtes Solen.

Nogle F. gl. svømmer eller flyver forbi, ingen følger Skibet

Kl 10,20 flyver en Lomvie U. arra forbi.

lidt efter 2 do

Vandet er igen saa blaat som nogensinde Kl. henad 11 kommer der lidt

Vind af SO det klarer og Solen kommer frem.

full speed.

2 Lomvier F. gl.

L. trid (etaarig) Terne

Ved 11Tiden bliver det tykt igen.  $\frac{1}{2}$  Kraft (Langsomt)

12,20 et lille Isbjærg om Bagbord, svagt synligt i Taagen

•36• [Tegninger. Under den øverste er skrevet:] Kl 12,40

•37 – blank• •38• [Tegninger. Under nr. to er skrevet:] Kl 1,15

•39• Kl. 1,20 passerer vi 3 svømmende Lomvier (U arra) 1,32 2 Alkekonger (sv.) nogle F. op. (en graa).

2,27 Isbjærg som de forrige om Styrbord som de forrige men massivere

Kl. 4,30 3 Lomvier svøm

tæt Taage

4,40 er det Havbleg og tykt vi gaar langsomt frem til Kl.  $\frac{1}{2}$  8 da det

pludseligt klarer med lidt Bris fra N

En graa og et Par hvide F gl.

En Kjove

Kl 7 55 passerer vi et lille Isbjærg langt ude i V. Kl 8 Alkekonge letter for

Skibet, lidt efter trækker 2 unge L. trid. N paa

Isbjærg forude til Bagbord

Kaptajnens Kroaften

En Kjove

•40• [Tegning. Nederst på siden:] Sadlen <sup>1</sup>

•41•

---

<sup>1</sup> Sadlen (Sermitsiaq): markant fjeld nordøst for Nuuk på Sadelø i Godthåbsfjorden; længde -51 26/bredde 64 18.

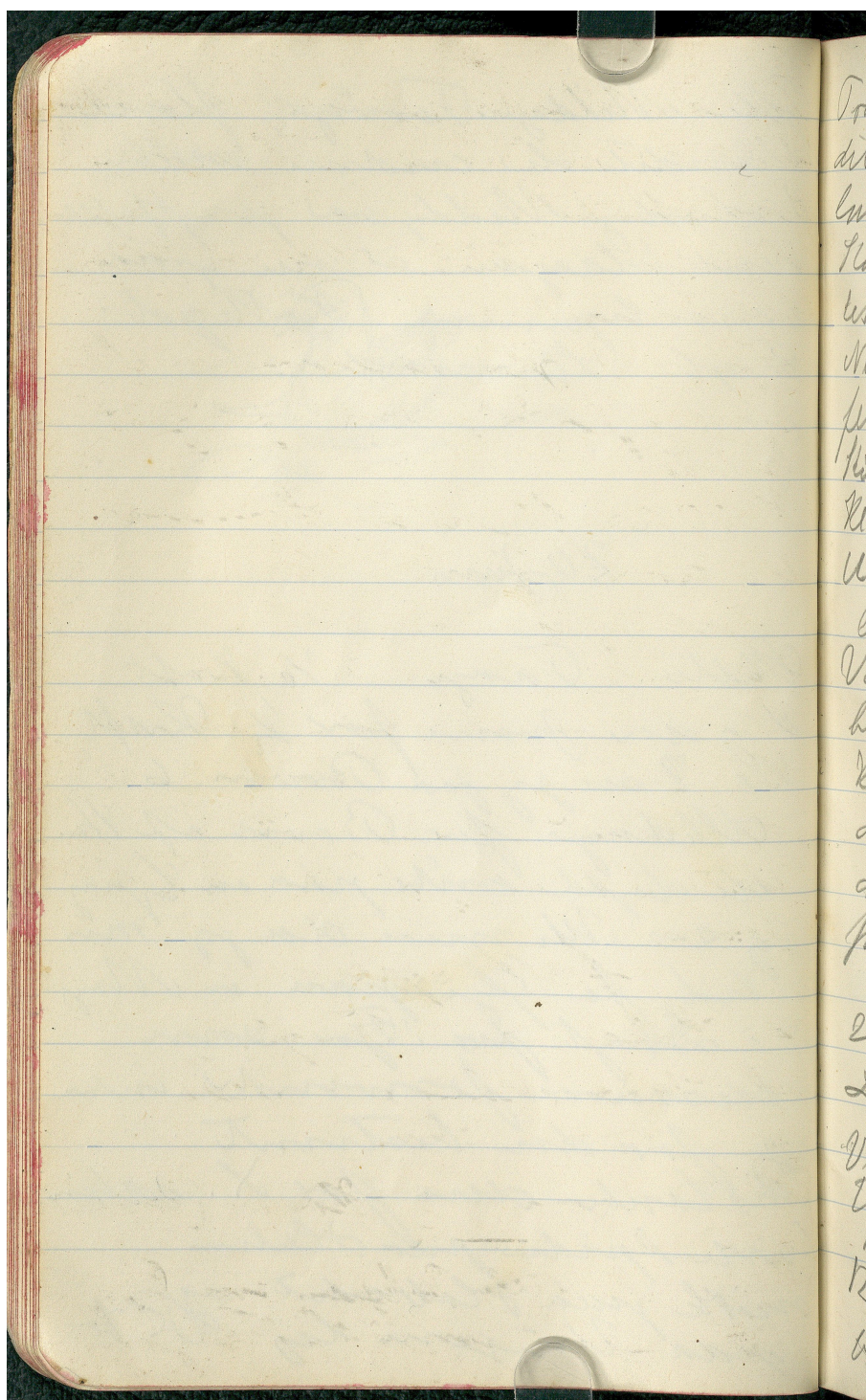
Efter Middagen Torveg, florer  
Vandte de endnu mellem  
Frohst & Middag, var pragtfuldt  
rent. Blagren er nu grøn  
som hyrner, Kattigdt.  
F. gl. Stormsvaler.

20 Juni

Skalle. Tange  $\frac{1}{2}$  Kraft  
V. g. an Jern for  $\frac{1}{2}$  Kraft.  
Kl. 7 se sig fra Boven 6  
Alkonge for Bover af 4.  
de dykke under paa en Lyng  
og ses. Men mere da sig om  
tid for sig paa en Mays  
i Dagt paa. For some  
dusvare forvunder inden  
for for den bestemt.  
Mistanker den for L. Sabine  
(over spide paa slat  
milk paa slatet og R. to.  
paa Vinsere sig

**KILDER TIL  
DANSK  
KUNSTHISTORIE**

NY CARLSBERGFONDET



Troede straks jeg saa den  
dette en Tonne. Linnæus  
Linnæus.

Sladigt tyede af og til skin  
les Solen.

Nogle F. gl. svømmere der  
flyve forbi, nogle følger  
Kibet

Kl. 10.20 flyve en Linnæus  
U. over forbi.

Adt efter 2 de

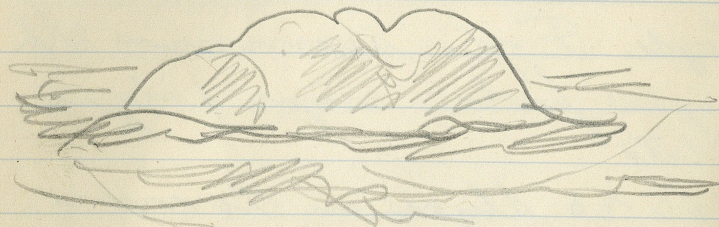
Vand er igen saa  
blaat som regnvejs  
Kl. lunad 11 kommer  
de lidt Vind af S O  
det keere og Solen kommer  
fram.  
fuld spand.

2 Linnæus F. gl.

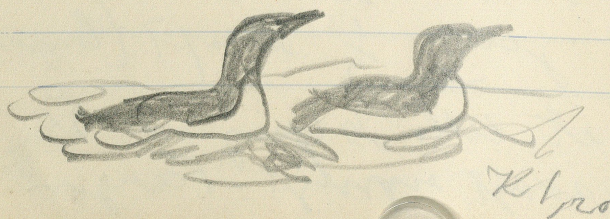
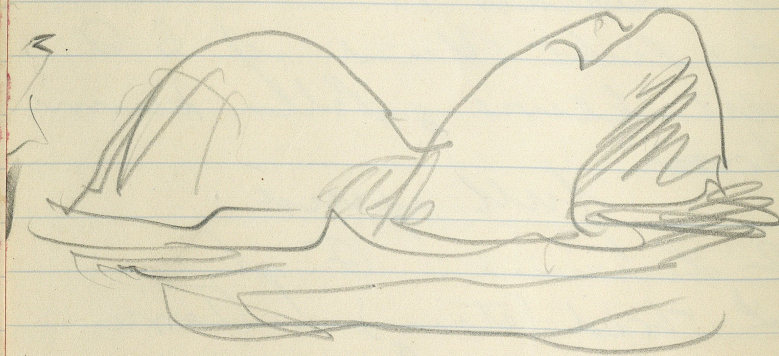
L. bred (etang) Tonne

Ved 11.45 der bliver det  
tykt igen  $\frac{1}{2}$  Kraft (dagens)

Kl. 2.0 et lille Ishyge om Bay  
bred, snart svigt. Tange



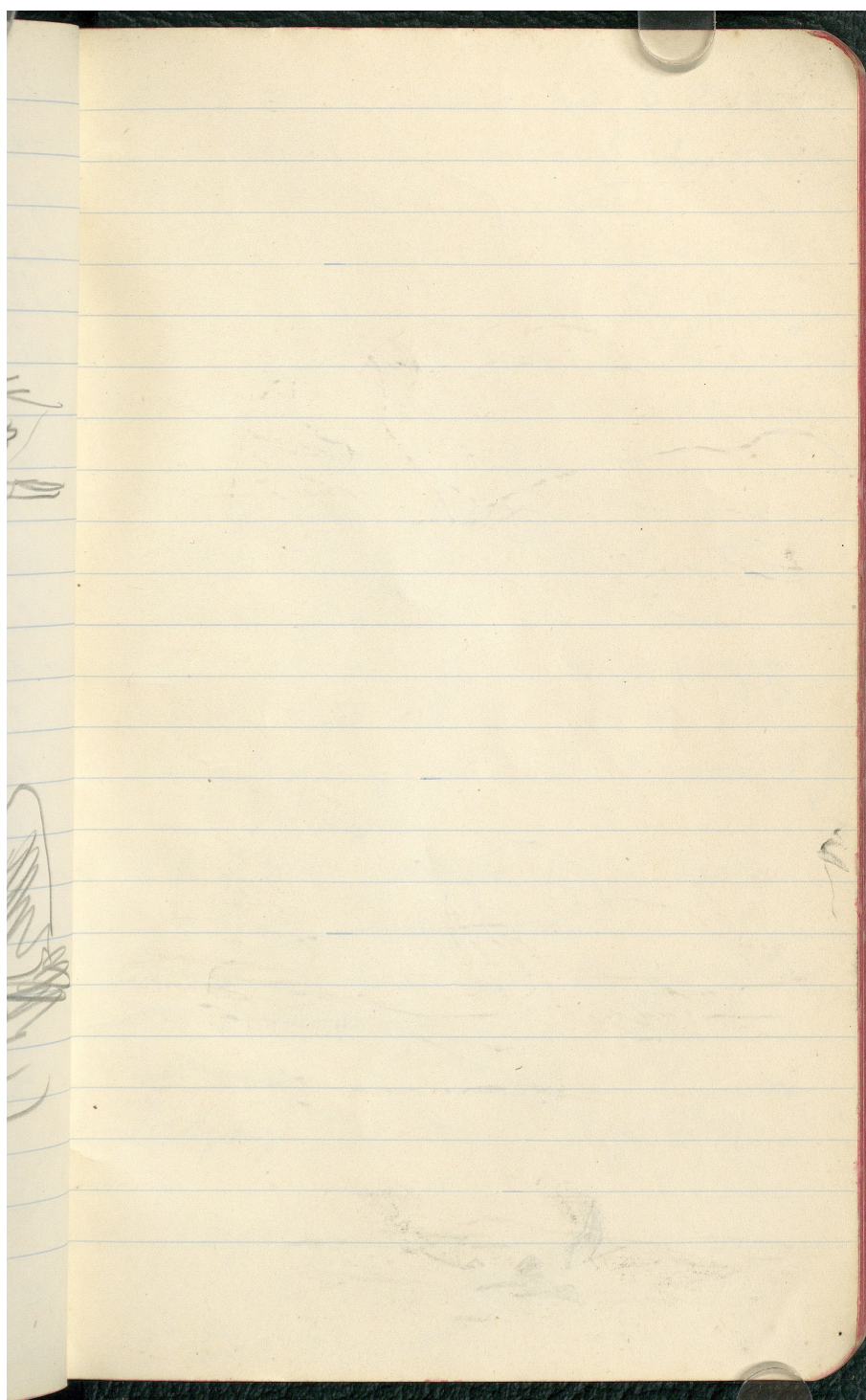
K142,40



K1,20

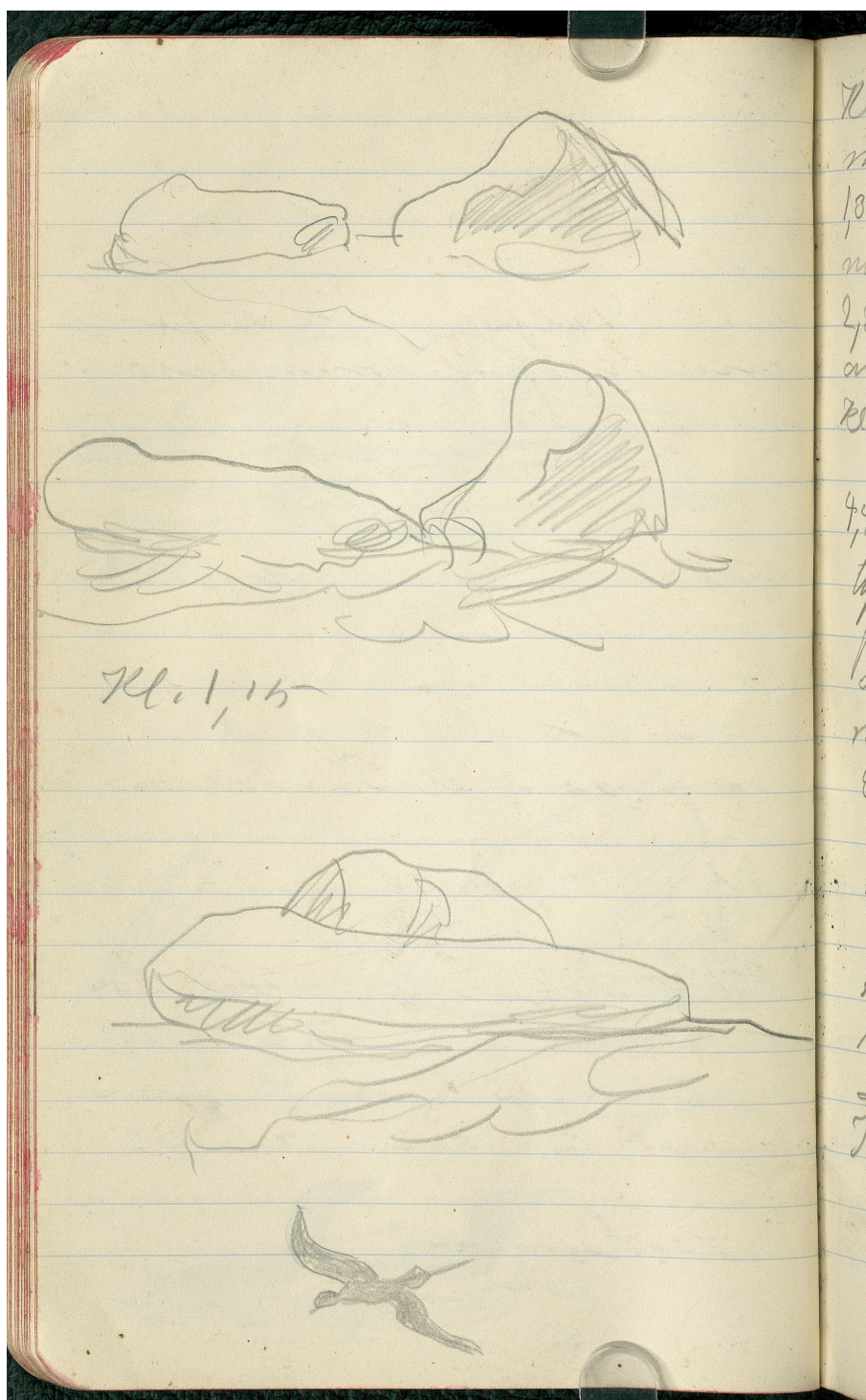
**KILDER TIL  
DANSK  
KUNSTHISTORIE**

NY CARLSBERGFONDET



KILDER TIL  
DANSK  
KUNSTHISTORIE

NY CARLSBERGFONDET



Kl. 1,20 passere vi 3 svømme  
sunde Lammis (U araa)

1,32 2 Alkekonge (sv.)  
noget F. sp. (ungv.)

2,27 Tøbjerg som de forrige  
en Styrbark men mangler

Kl. 4,30 3 Lammis svømme  
det Tøbjerg

4,40 er der Hvalbly og  
tykt vi går langsomt  
frem til Kl.  $\frac{1}{2}$  8 da  
det pludseligt klaver  
mod det Brev fra N  
Engraa og et Cav kvade F. sp.  
En Ojode

Kl 7  $\frac{1}{2}$  5 passere vi et alle  
Isbjerg pløjet ud i V.

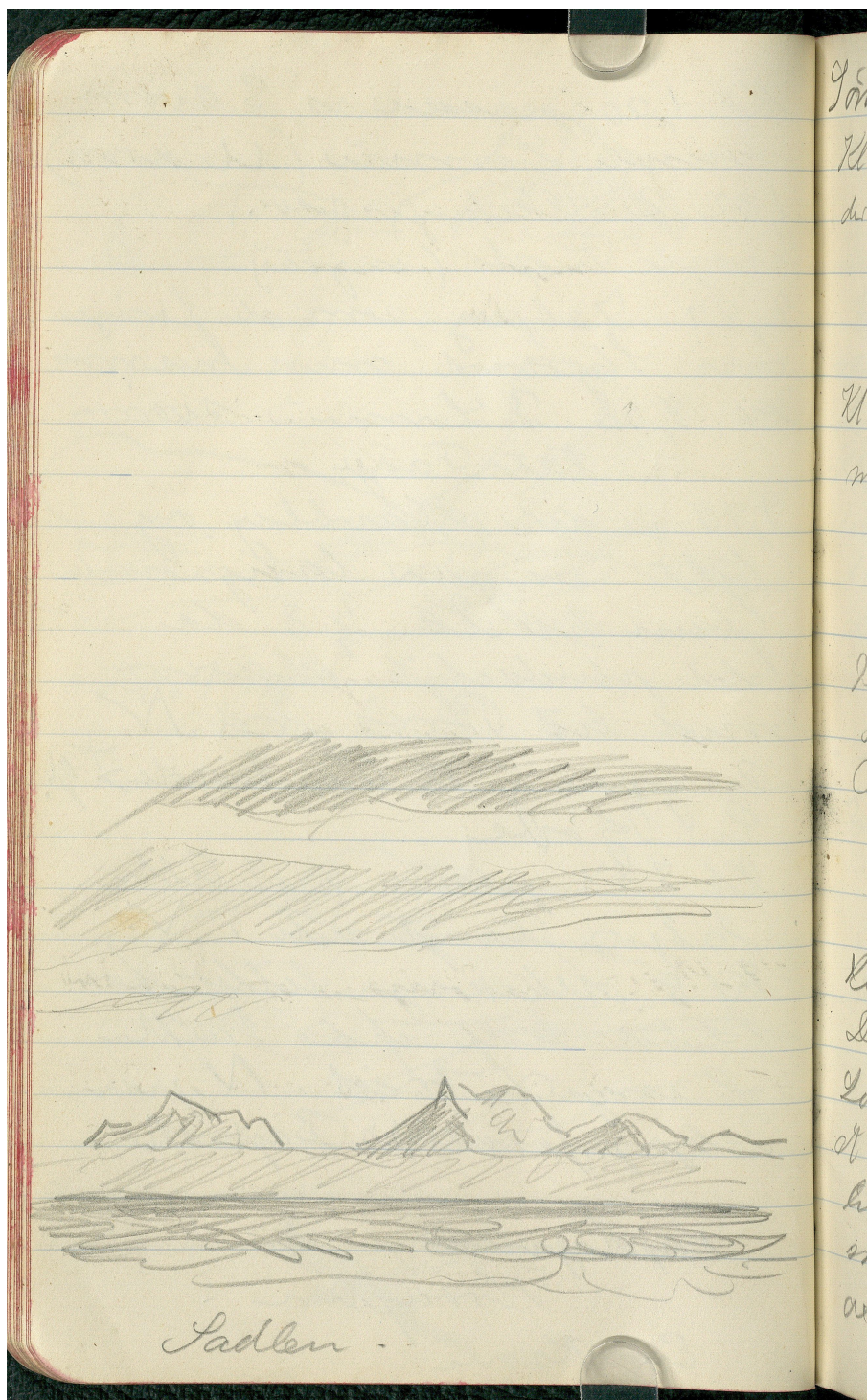
Kl 8 Alkekonge letter for  
Brevet. lidt efter træder  
2 unge L. tred. N paa  
Tøbjerg forude til Bayford

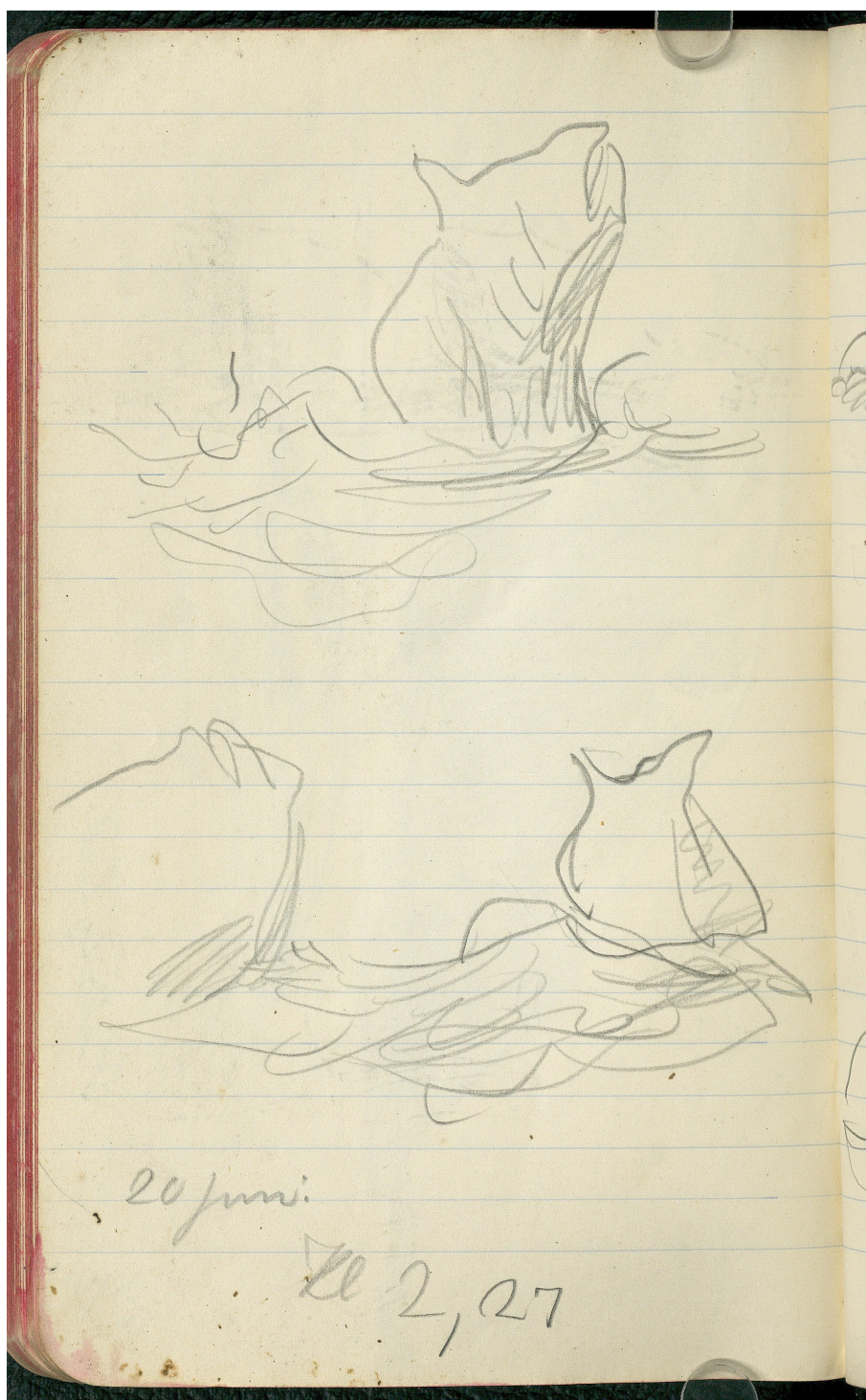
Kaplagrene  
Kroaften -

En Ksare

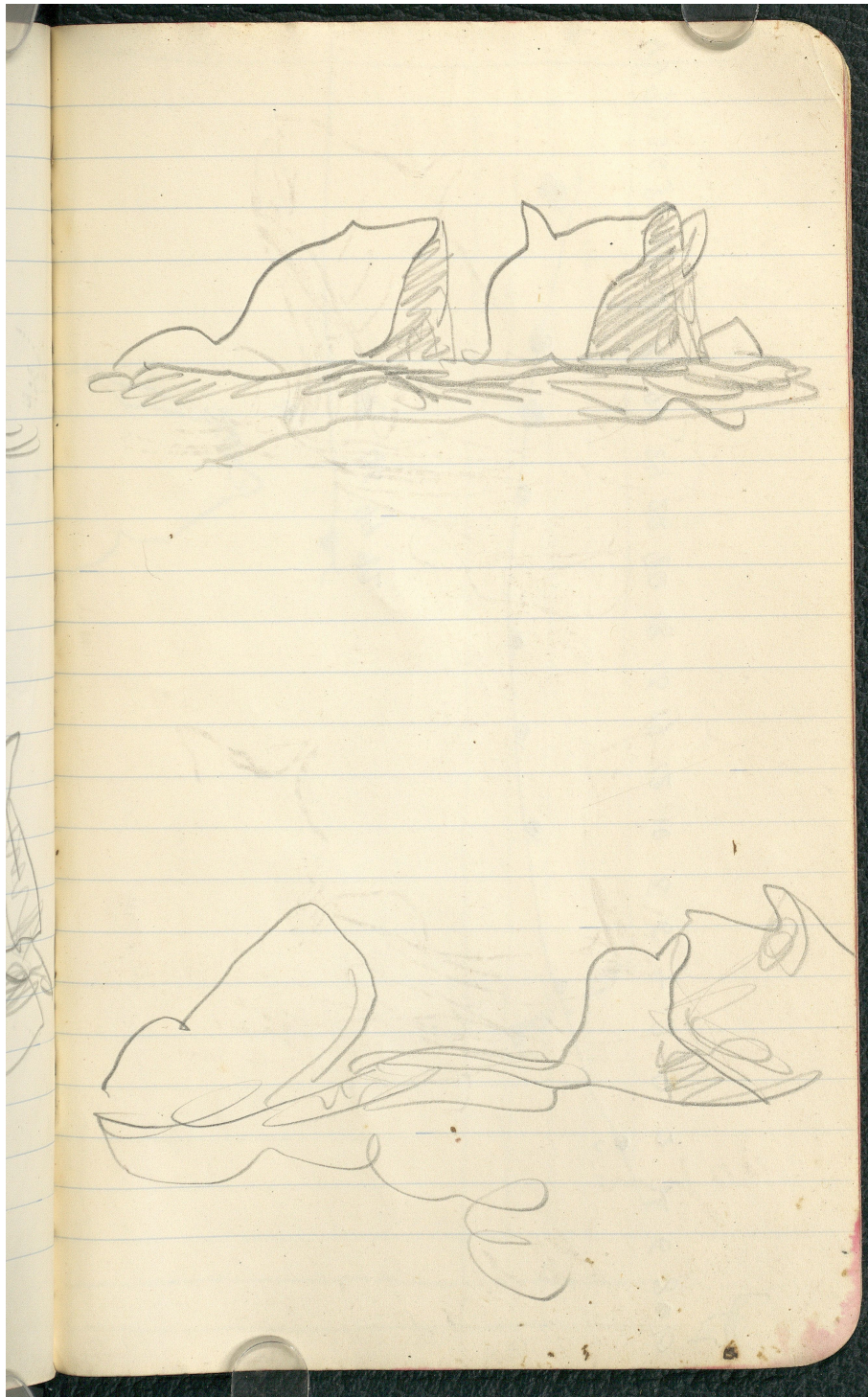


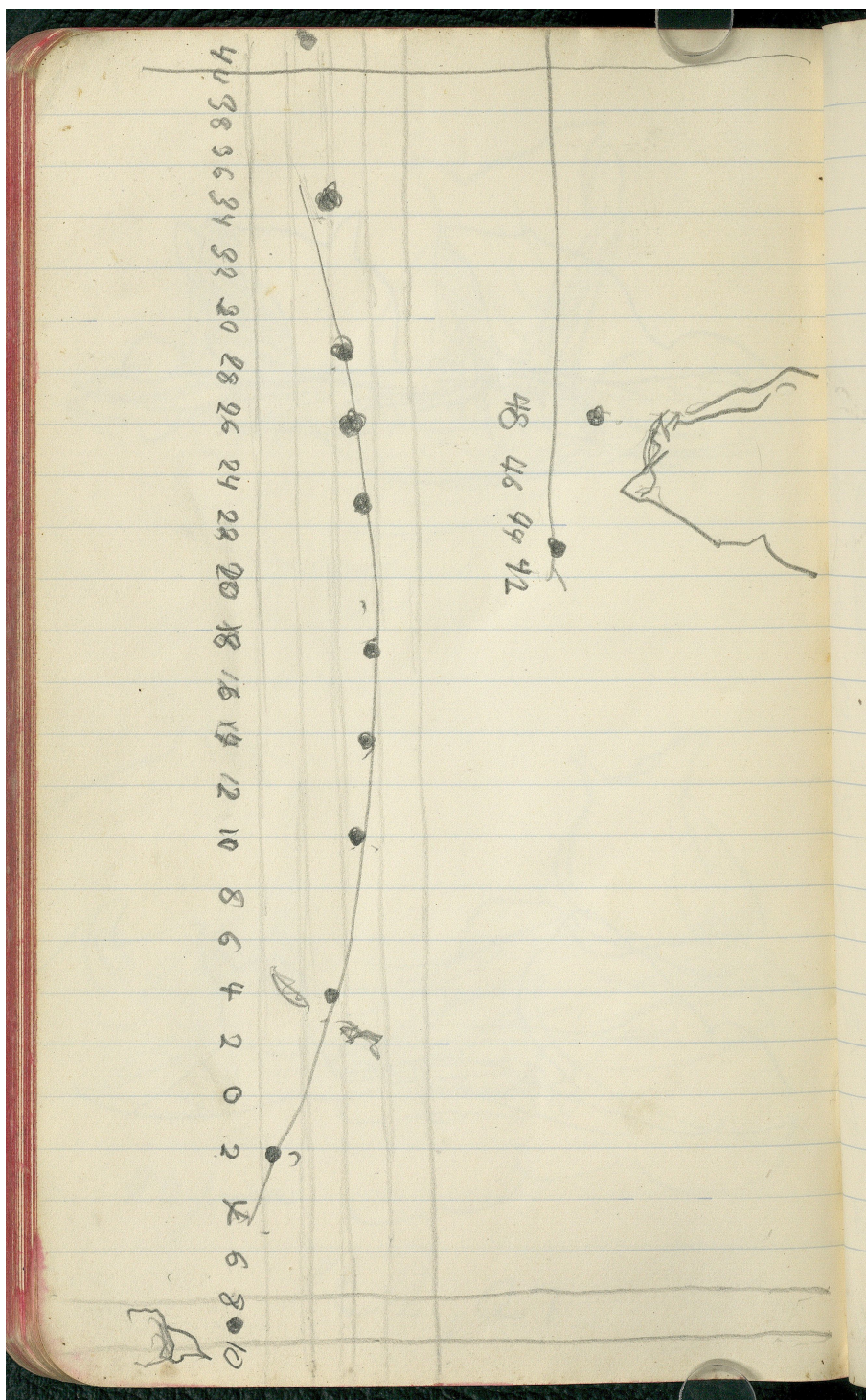
KILDER TIL  
DANSK  
KUNSTHISTORIE  
NY CARLSBERGFONDET





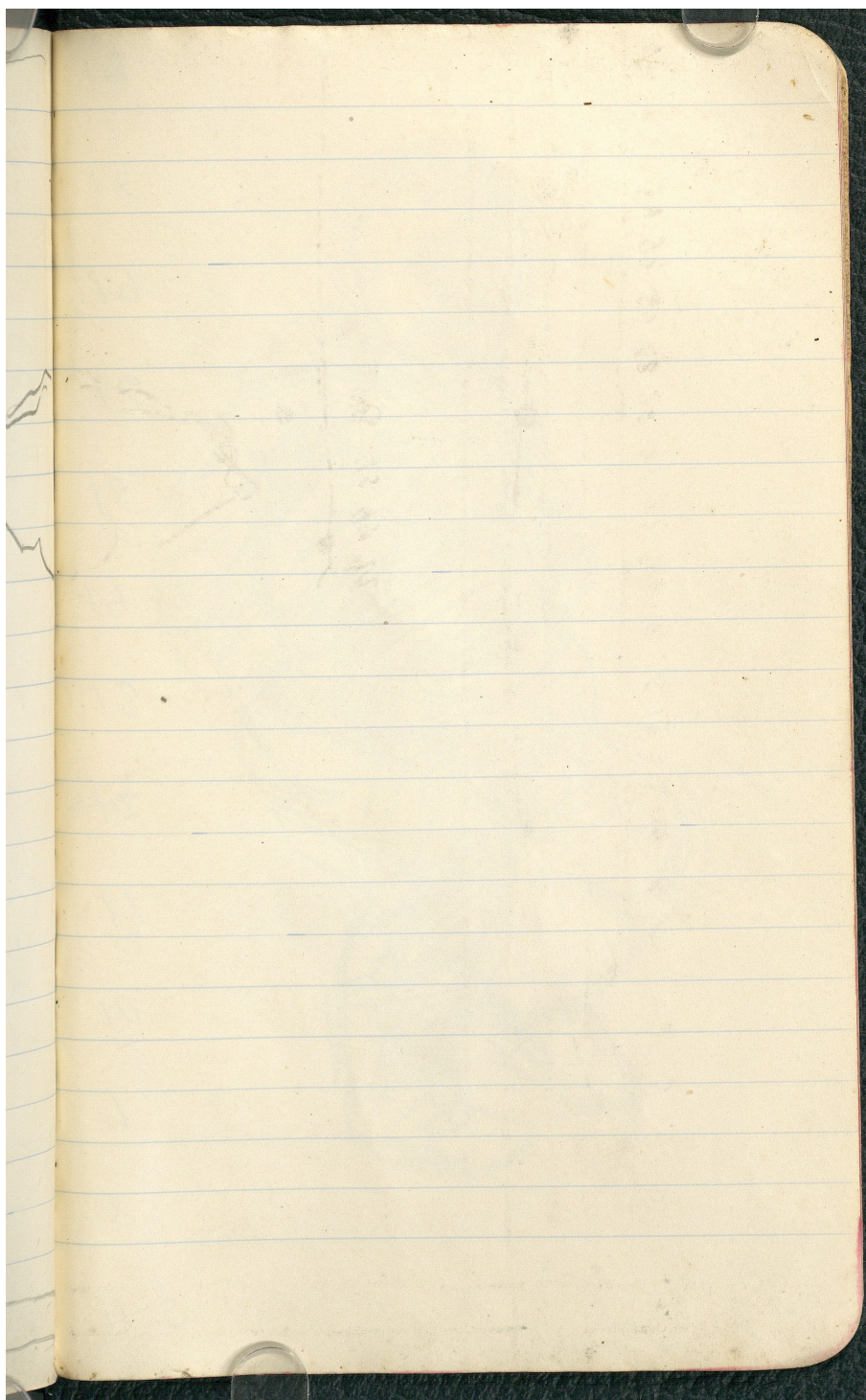
**KILDER TIL  
DANSK  
KUNSTHISTORIE**  
NY CARLSBERGFONDET

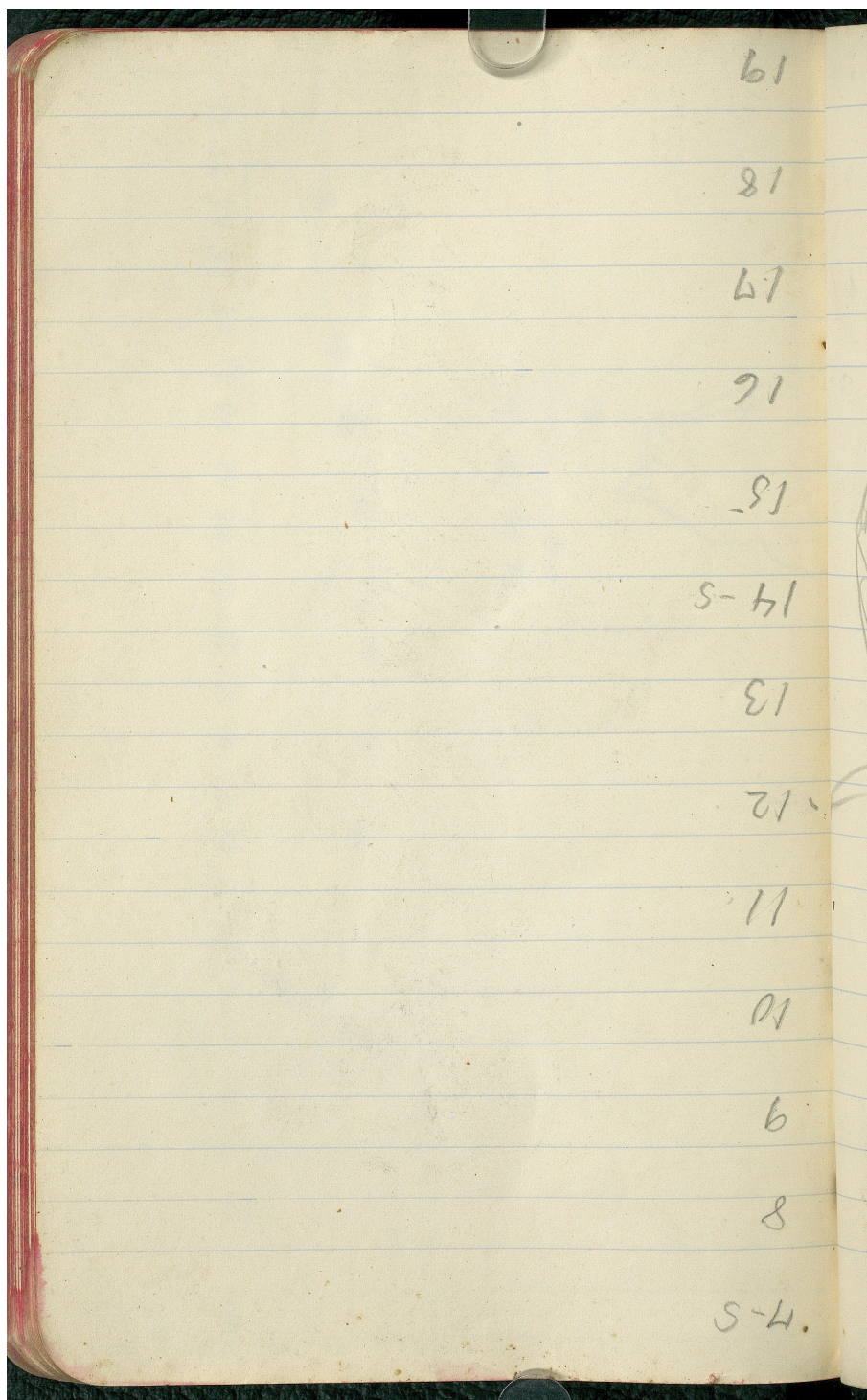




**KILDER TIL  
DANSK  
KUNSTHISTORIE**

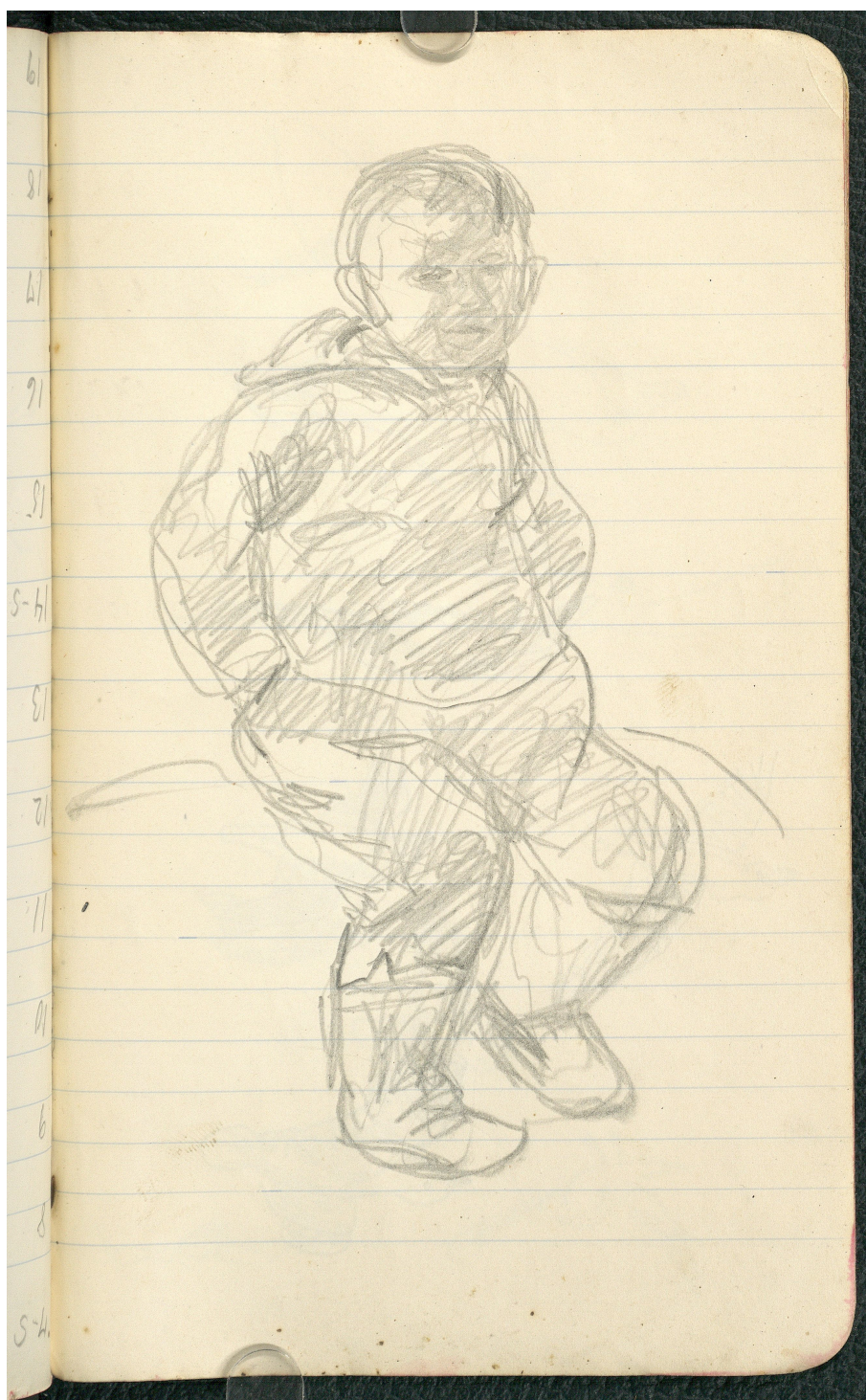
NY CARLSBERGFONDET





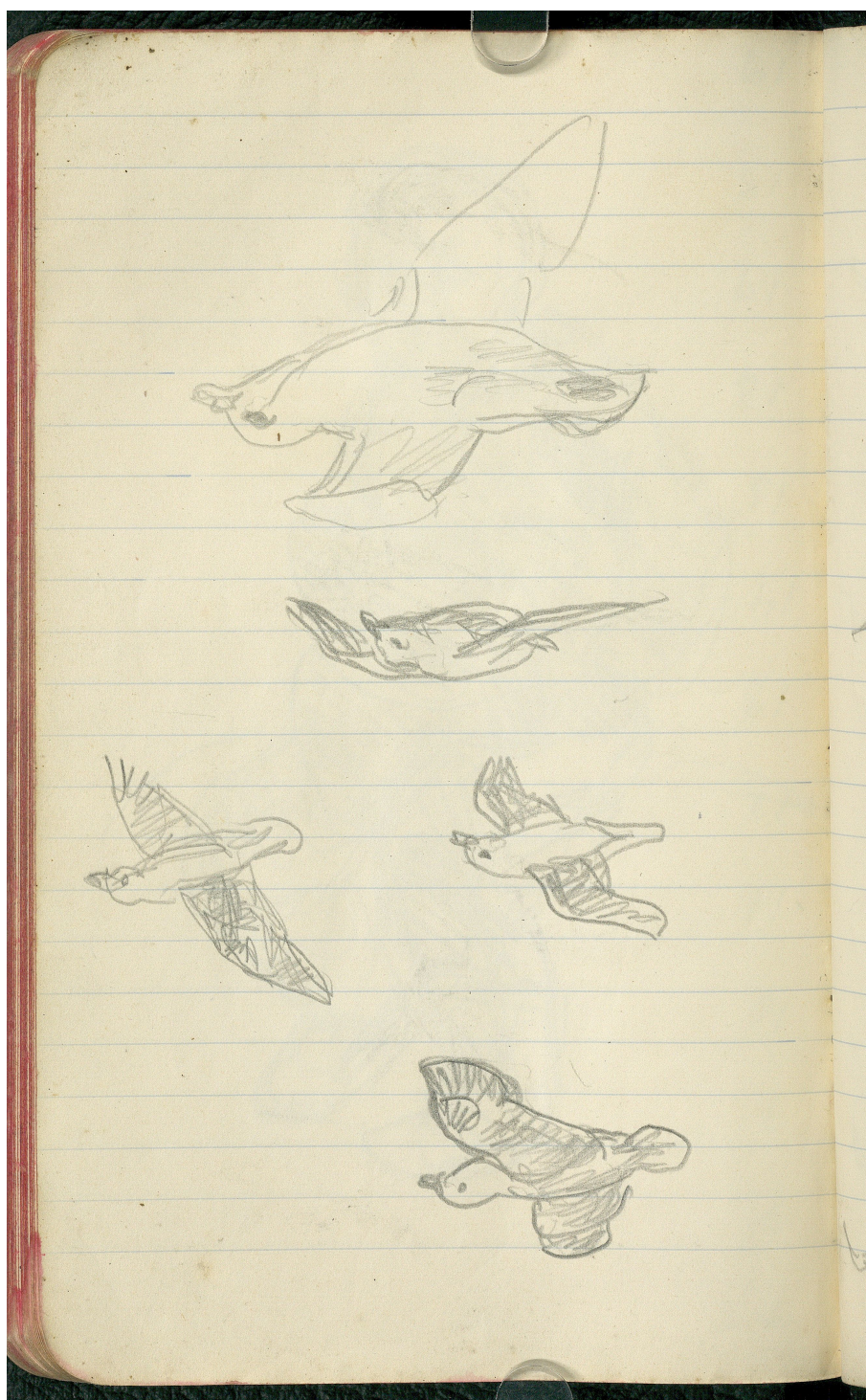
**KILDER TIL  
DANSK  
KUNSTHISTORIE**

NY CARLSBERGFONDET



**KILDER TIL  
DANSK  
KUNSTHISTORIE**

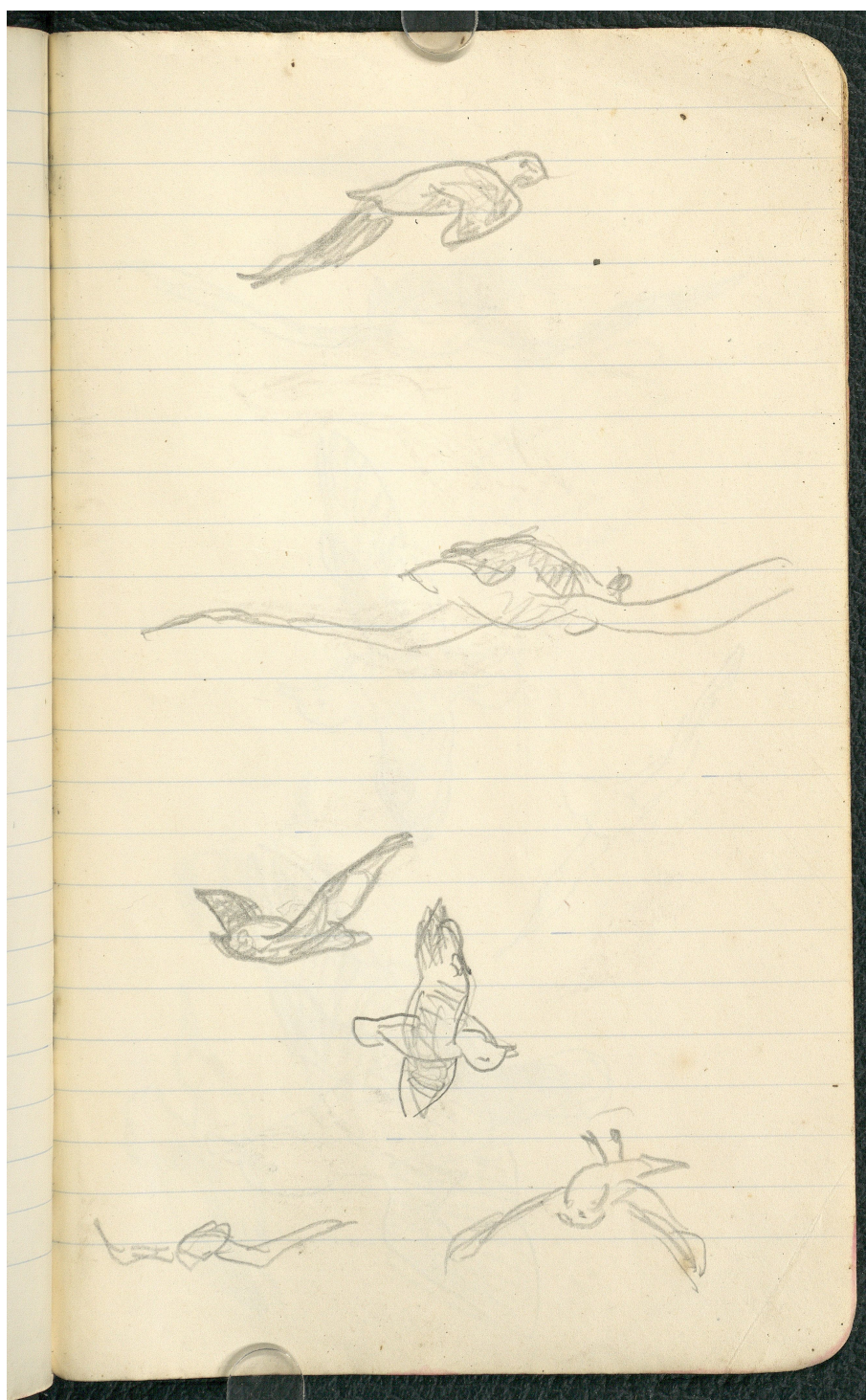
NY CARLSBERGFONDET





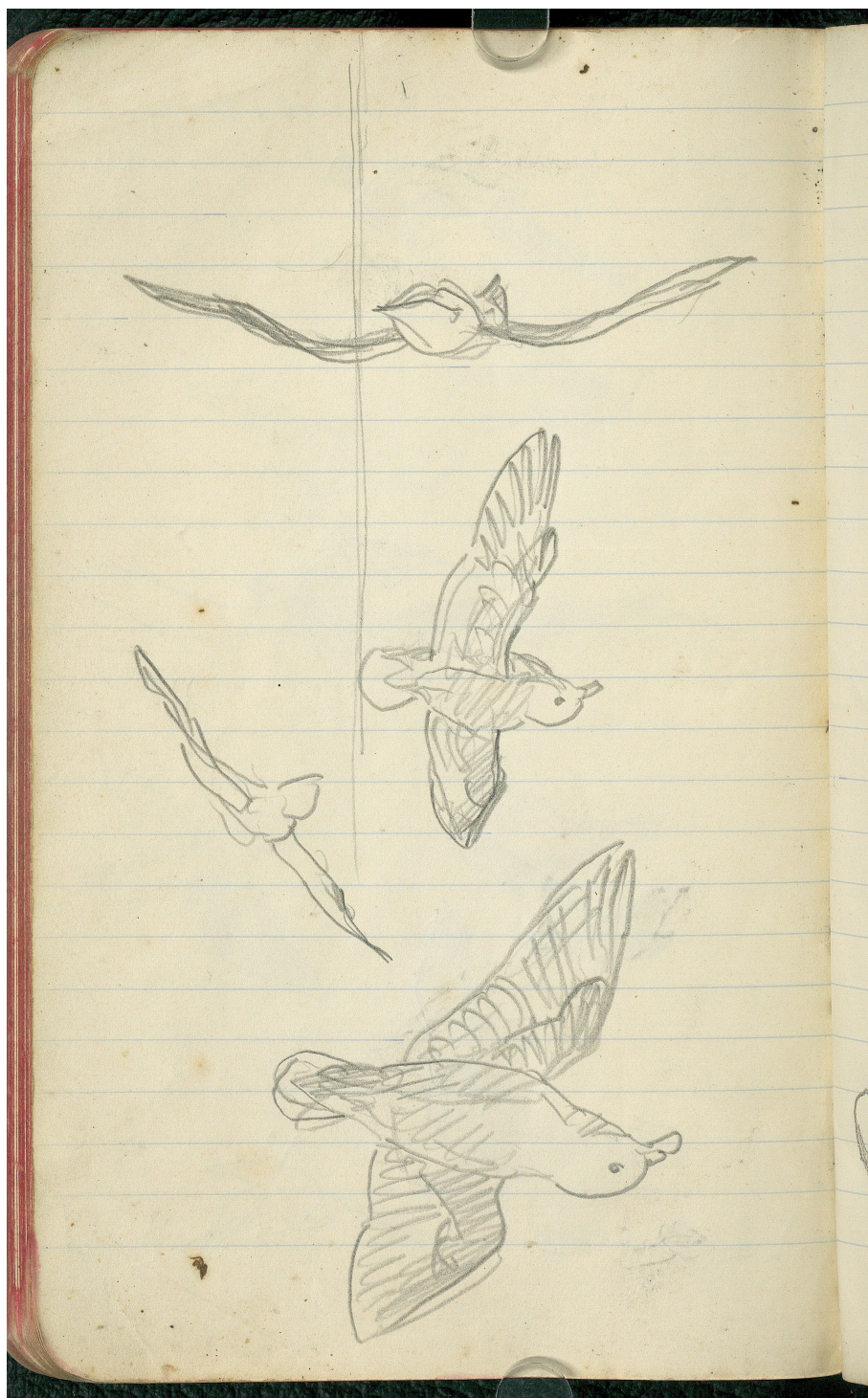
**KILDER TIL  
DANSK  
KUNSTHISTORIE**

NY CARLSBERGFONDET



**KILDER TIL  
DANSK  
KUNSTHISTORIE**

NY CARLSBERGFONDET



**KILDER TIL  
DANSK  
KUNSTHISTORIE**

NY CARLSBERGFONDET

