

## 20. Jul. 1927

### FACTS

Date:

20. Jul. 1927

Creator/key person:

Johannes Larsen

Mentioned people:

Ólafur Tubals

### TRANSCRIPTION

\*4a

20 Juli


Om Morg ved 8 Tiden rider vi til Hof. Bonden Skúli følger med for at tage Hestene med hjem. Ved Leddet s taar jeg af og sætter mig til at tegne det opblæste Land med og Jordstriberne og de andre rider videre til Hof. Da de kommer tilbage har Ó. T. <sup>1</sup> Kaffe med til mig paa en Termoflaske og en Pakke med Kager.

Tegner en Tegning med Klit ter omtr. fra samme Sted.


Over Mdg rider vi til Kir kjubær, jeg har den samme graagule Hest og Fruen for talte mig at den hedder Haukur. Tegner en Tegning fra Tunet med et Par Hø stakke og Árgilsstaðirfjall og Þrihyrningur i skiftende Be lysning. Stedet hvor Stakke


\*4b

staar ved det hvor Ostebu ret stod som Hallgerde lod brænde efter at have ladet stjæle Fødevarer der, der skal være fundet Brand rester i Tomten. Kaffe hos Bonden, en lys Kæmpe, han er yngre end mig siger O.T <sup>1</sup> beundrende og har 4 Børn og 600 Faar og saa og saa mange Køer og 30 Heste. Hjem igen. Efter Aftensmaden gaar Konen og den ældste Søn. Studenten og Pigen i Haven og vander. De er optagede af at se paa en mærke

lig Fugl, det er en rød   
af den mindre Korsnæb.  
Da jeg faar Øje paa den  
flyver den om bag Høstak  
kene og derfra bort lidt Øst  
paa men kommer lidt  
efter tilbage og sætter sig

\*5a

i Havens højeste Træ, en ung  
Røn paa min højde. Og vi  
kan nu  
se den  
paa faa  TEGNING  
Alens  
Afstand  
med og uden  
Kikkert.

Da jeg lidt efter kommer der  
ud igen gaar Pigen alene og  
Vander og da jeg spørger efter  
den siger hun, "han er faren".  
O. T.<sup>1</sup> gaar ned og fisker.  
Strandskader paa det slaae  
de Tun. Spover. Paa en  
Revle i Aæn sidder en Strand  
skade, den skælder højt ud  
da der kommer en Kjøve  
og sætter sig ved Siden af,  
men falder strax til Ro igen  
Fra Bækkens Udløb i Aæn  
letter en Krikand , et  
par Spover flyver forbi

\*5b

Vipstjerter og Engpibere.

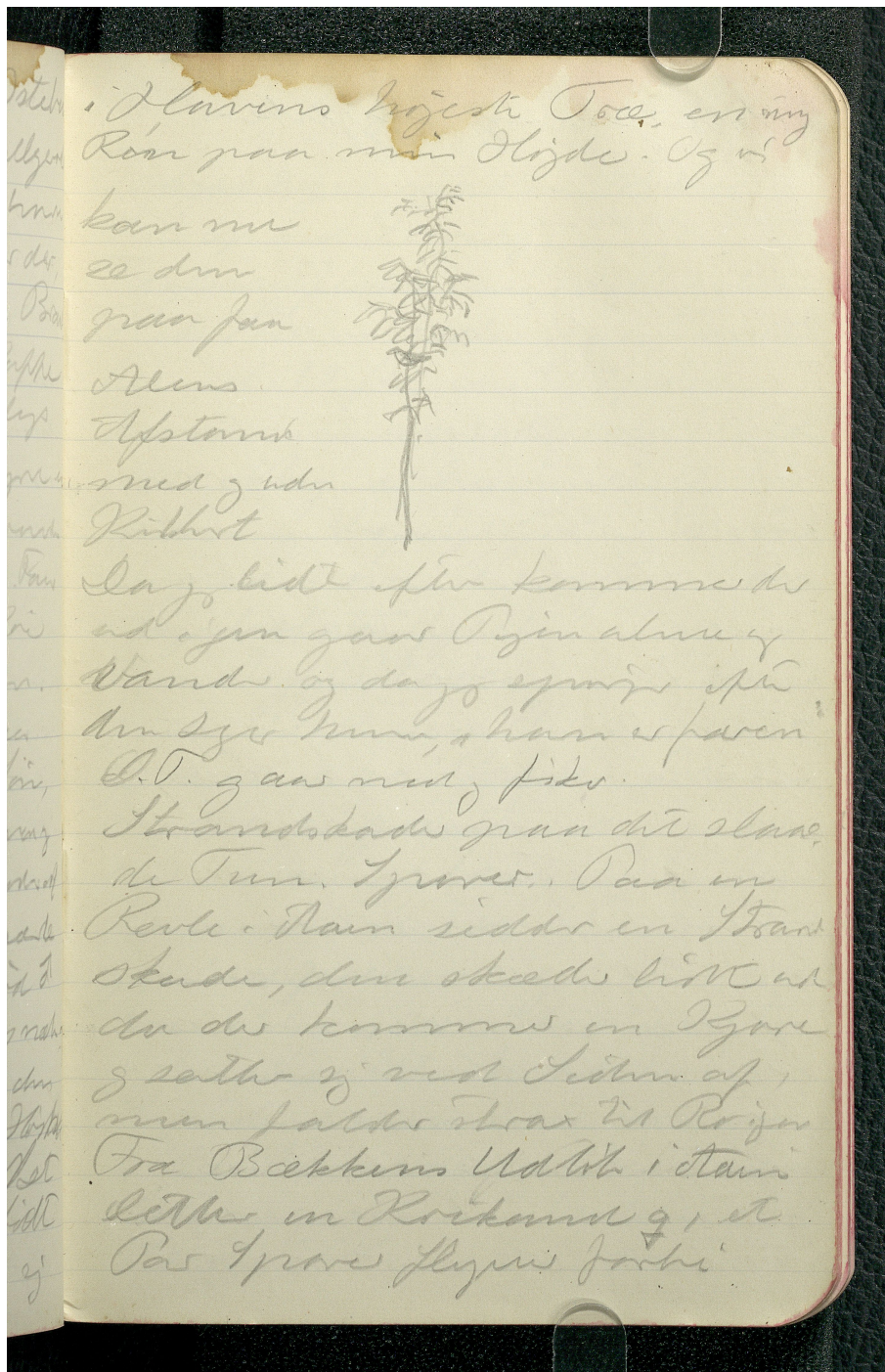
---

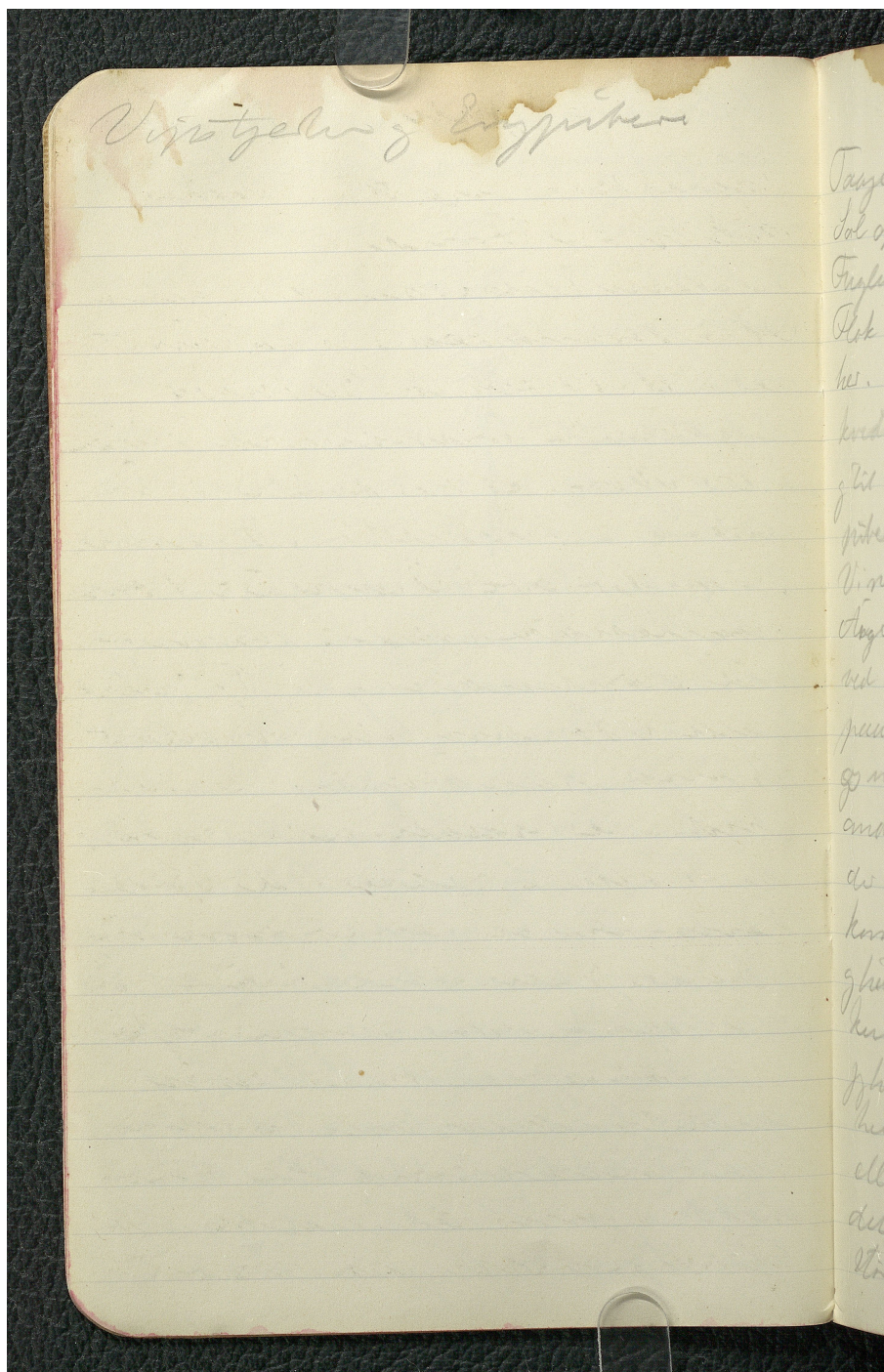
<sup>1</sup> Ólafur Túbal

20 juli

Omr. Nbz ved 8 Tidem vider is  
til Høf. Beridm Skuli følger  
med for at tage Skidene  
med bym. Ved Leddré  
slang og af g sætter mig til at  
tegne det oplyste Land  
med Jordstolth og de andre  
vider vider til Høf. Da  
de kommer til bage kan  
de de Ruffe med til mig  
for en Tærnoplade og  
en Pøffe med Kage.  
Tegne en Tegning med Klit  
de for enise samme Tid.  
Omr. Nbz vider is til Ket  
byder, og har den samme  
gaaagub Hest og Orm. Jato  
talle mig at den heade  
Hauke. Tegne en Tegning  
for Tærn med et Par Høi  
stakke og Angilsladufall og  
Kochymys. Skiptander Be  
lysnig. Stedte hvor Stakke

Staar ed det hvor Osteren  
mit stad, og som Hallgeors  
lod brande efter at hun  
ladt stak Fodveves der,  
der skal vare pindst Brant  
oester. Omkring. Roppe  
hoo Borden, en eng lys  
Kerupe, hoo is yoyor en  
nij sje O.T. beundrende  
g har 4 Barm g 600 Pan  
saag saa mange Roi  
g 30 Herte. Igen igen.  
Efter Aftensmaa gaa  
Korun g du alleh Jor,  
Hedning Oyer i Hovning  
vander. De er gitegods af  
af at se paa en made  
g Fygl, det er en raa d  
af den arvidoe Kors nah  
Da g paa Hje paa den  
Hjve den om hoo Iostet  
ene g dofan hilt Iset  
paa min kornne lidt  
efter tilbage g sette sj





Johannes Larsens rejserute i Island 1927

13.06.1927	[1]	Reykjavík	03.08.1927	[13]	Gilsbakki
23.06.1927	[2]	Þingvellir	06.08.1927	[14]	Norðtungu
03.07.1927	[1]	Reykjavík	07.08.1927	[15]	Hreðavatn
05.07.1927	[3]	Hlíðarendakot	08.08.1927	[16]	Svignaskarð
09.07.1927	[4]	Múlakot	09.08.1927	[10]	Borgarnes
10.07.1927	[5]	Hallgeirsey	10.08.1927	[17]	Urriðaa
11.07.1927	[6]	Bergbórshvoll	11.08.1927	[10]	Borgarnes
14.07.1927	[7]	Stóra-Hof	12.08.1927	[18]	Krossar
17.07.1927	[8]	Keldur	14.08.1927	[19]	Gröf
20.07.1927	[7]	Stóra-Hof	15.08.1927	[20]	Ólafsvík
22.07.1927	[1]	Reykjavík	18.08.1927	[21]	Bjarnarhöfn
23.07.1927	[9]	Mosfell	20.08.1927	[22]	Stykkishólmur
26.07.1927	[1]	Reykjavík	26.08.1927	[10]	Borgarnes
28.07.1927	[10]	Borgarnes	28.08.1927	[1]	Reykjavík
01.08.1927	[11]	Reykholt	31.08.1927		Sejler fra Reykjavík
02.08.1927	[12]	Húsafell			

# KILDER TIL DANSK KUNSTHISTORIE

NY CARLSBERGFONDET

