

## 2. Sep. 1921

### FACTS

Date:

2. Sep. 1921

Creator/key person:

Johannes Larsen

### TRANSCRIPTION

[Side 90 verso]

2 Septb

S let sk. diset Solsk.

Stærerne fløjter

Paa Vej til Flyvepladsen

V for Byen

En Ringdue

Kl. 12 med Ærø til Svend

borg. For Enden af Dejrø

svømmer L marinus ad<sup>1</sup>

Side 91 recto

en stor Flok L canus<sup>2</sup>

dels siddende paa Skræn

ten dels svævende over

Øen. L argentatus juv<sup>3</sup>

fløj forbi.

SV fra

Over Drejø trækker en

Tordenbyge op da vi

lægger til Broen,

mens vi stoppede for

Hjortø Posten begyndte

Regnen. 5 Min. efter

var den ovre, det klarer

op fra V og Solen skinner

paa Skarø mens hele

Øst himlen er mørk af

Regnen.

Ingen Fugle siden Dejrø

Ved Vornæs L canus juv<sup>4</sup>

fl. ved Iholm en tid

og Tr alpina<sup>5</sup> - 2 L can juv<sup>4</sup>

V for Dødemanden

[Side 92 verso]

Kl. 1,55 i Svend

borg Havn.

---

<sup>1</sup> Larus Marinus: Svartbag udvokset

<sup>2</sup> Larus canus: Stormmåge

<sup>3</sup> Larus argentatus: Sølvmåge ung

<sup>4</sup> Larus canus: Stormmåge ung

**KILDER TIL  
DANSK  
KUNSTHISTORIE**

NY CARLSBERGFONDET

<sup>5</sup> Tringa alpina: Almindelig ryle

en Notis til.  
Stempelse  
ca 30 Grounder fløj  
forbi ude i NV. mid  
V. L. kommer fløj ar  
da vi satte fra Land.  
Omboet 5, 15 og sejer til  
Cris tyobing og lægger til  
i Havn Kl 7, 20

2 Sept  
S. lit sk. dicit Sold.  
Stærke fløj  
Ode Vg til Flyvepladsen  
V for Byen En Ringdue  
Kl. 12 med Cris til Svend  
borg. For enden af Dage  
sammen I ravnus ad

en stor Flok 2 canas  
dels siddende paa Skær  
ten dels svævende over  
flaen. 2 argentatus gaa  
flig flig.

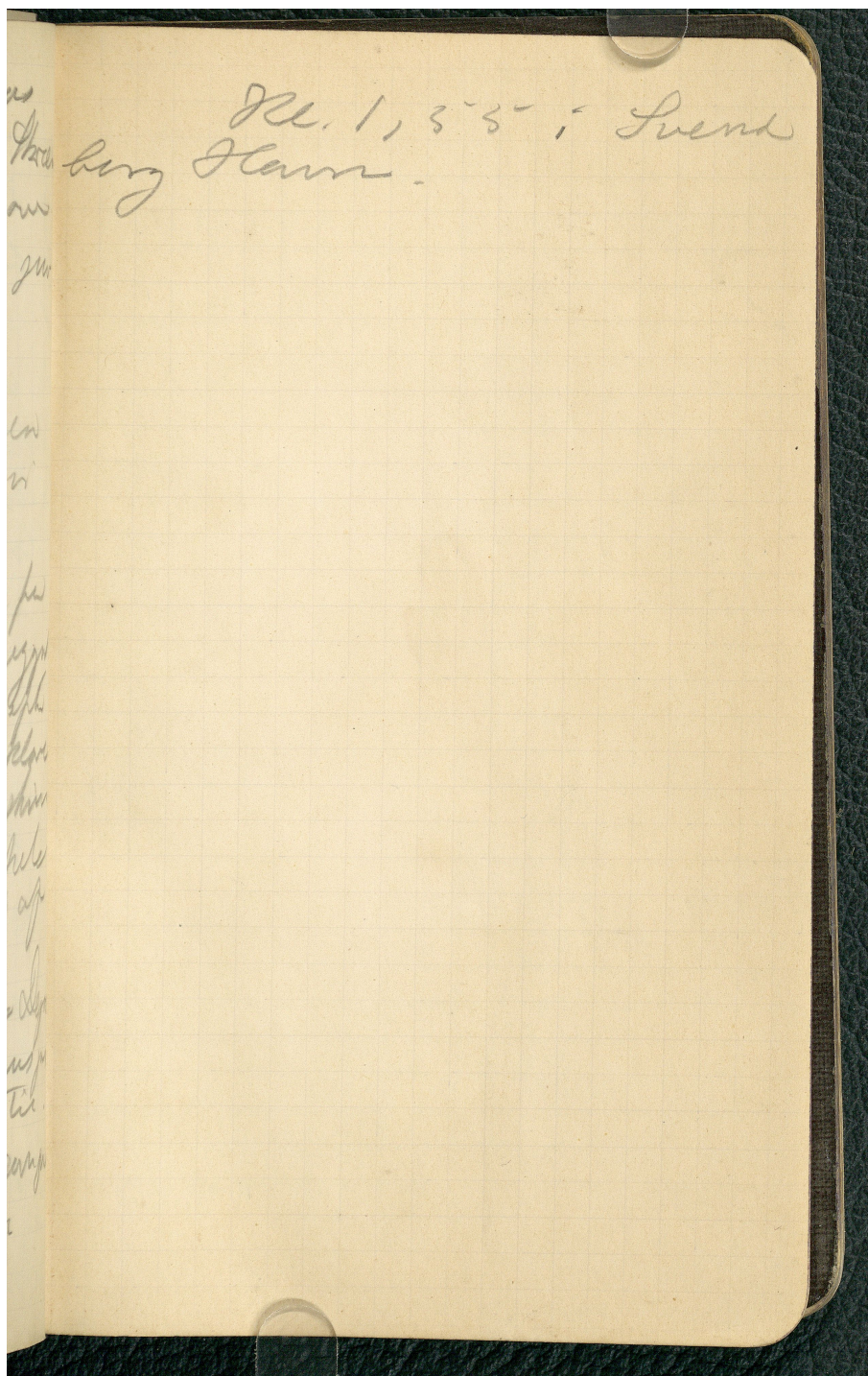
SV fr.

Omtrent Drejs trækket en  
Tordensbyge og da vi  
Lagde til Broen;  
mens vi stopte for  
thortet Posten begyndte  
Regnen. 5 Min. efter  
var der en, det blev  
og for sig. Solen skinnede  
paa Skæret men hele  
Aften himlen er mørk af  
Regn.

I engene Fugle sidder Drejs  
Ved Vornes 2 canas for  
fl. ved Skolmen en til.  
og Tor. alpina - 2 L canas  
✓ for Dødsmanden

KILDER TIL  
DANSK  
KUNSTHISTORIE

NY CARLSBERGFONDET



Karl, berg, Havn - Svend