

16. Aug. 1921

FACTS

Date:

16. Aug. 1921

Creator/key person:

Johannes Larsen

TRANSCRIPTION

[Side 18 verso]

16 Aug

SV fl. Reng Tørvej
mellem 8-9 saa en
Stor Byge med friskere
V Vind.

Fyrer op og sejler
fra Faaborg 9,20 ---
Kl 12,20 i Svendborg
og lægger til ved Baager x
Ribers Plads.

[Side 19 recto]

Blank

Side 20 verso

Jordsvaler¹.

Ved Grydeløbet en Gaaand
Mellem Bjørnø og Svelmø ,
en Skallesluger. Paa Svelmø
Trille 3 L marinus² og 3 L
agentatus³. Ø for Svelmø
4 Graaænder. I Svendborg Sund Terner, de nærme
ste 2 hirundo⁴ og en L
canus juv.⁵

I Svendborg Havn Sp
og Forstuesvaler.⁶

Senere paa Eftermg
skyet Solskin

Ved Titiden Maaneskin

O næsten Fuldmaane

Himlen skyfri.

¹ Jordsvaler: Digesvale

² Larus Marinus: Svartbag

³ Larus argentatus: Sølvmåge

⁴ Sterna hirundo: Fjordterne

⁵ Larus canus: Stormmåge ung

⁶ Forstuesvale: Landsvale

Regnbjerge ved 12 Foden
Lette og gik til Faaborg
Kl. god Kl. et.

Generalforsamling i Museet

^{Søndag}
14 Aug. Faaborg
NV Blevt med Regnbjerge

Blevt og Regn om Natten

15 Aug

NV Blevt. og Regn.

Bygge om Natten

16 Aug

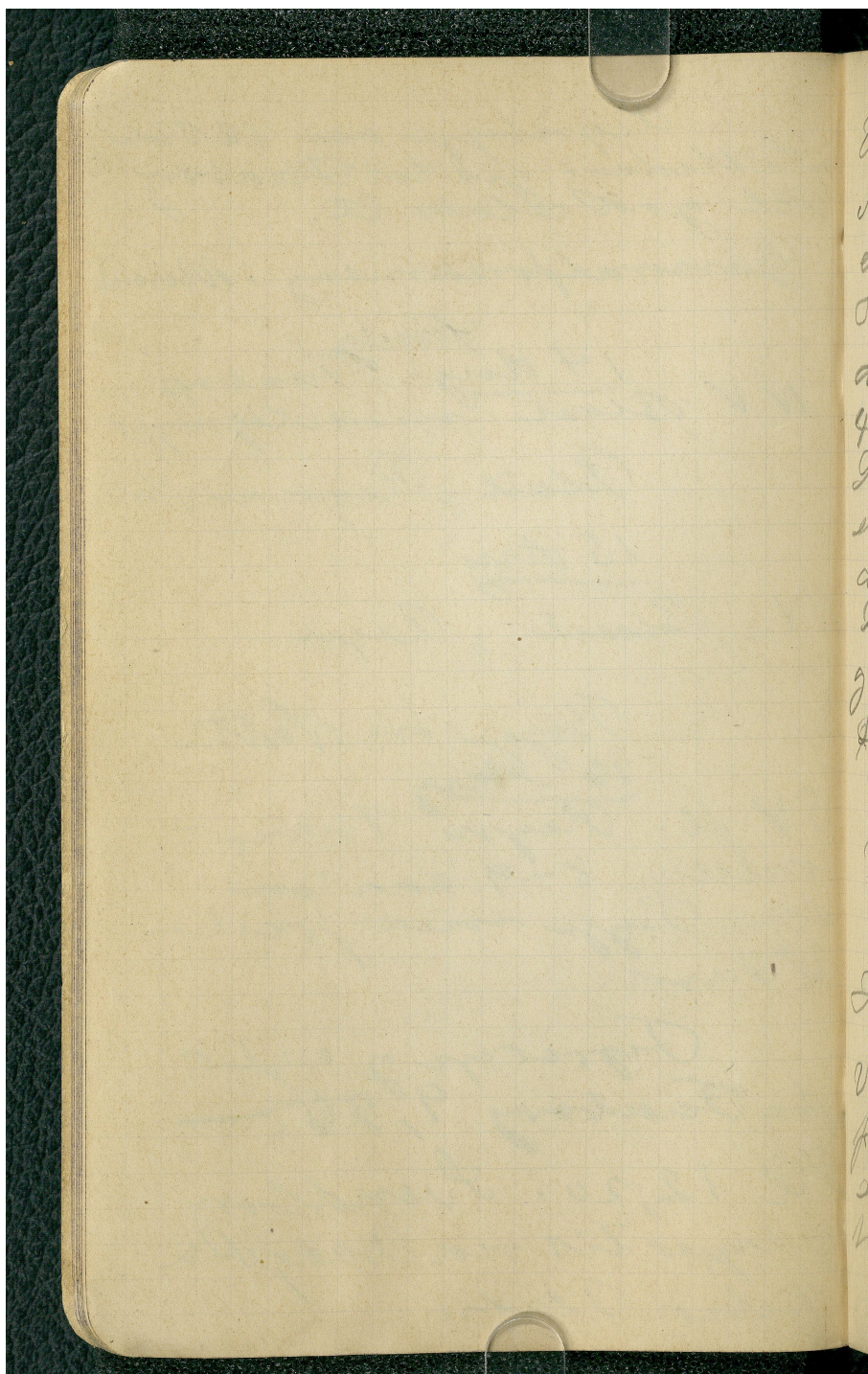
SV kl. Regn Tøvet
mellan 8-9 saa en
stor Bygge med friske
Vind.

Fugler og egger
fra Faaborg 9, 20.

Kl 12, 20: Svendborg
og ligger til ved Baggvej
Ribe's Plads.

**KILDER TIL
DANSK
KUNSTHISTORIE**

NY CARLSBERGFONDET



Jordsvaler
Ved Goydeløbet en Goccaant
Nedum Bjørns og Svældens
en Kallstugt. Taa Svældens
Tille 3 L. marinus og 3 L
argentatus. A for Svældens
4 Goccaentes. I Svældens
Jura Ternes, de næste
to 2 birunds og en L
carnis juv.
I Svældens Havn Sp
og Fortuovale.
Sivere pan Eflorand
skyt Solsten

Ved Tildes Maansten
O næste Fuldmaanen
Skintu skyfs.
17 Aug
V Tildesden og Røgen
fa Lanyvillden die
eruvne og eruvne
nule Natten, lige og gnet