

1. May. 1923

FACTS

Date:

1. May. 1923

Page number:

Dagbog 1923 2, side 1 retro, side 2
verso

Creator/key person:

Johannes Larsen

TRANSCRIPTION

[Omslag]

Rylen 1923

[Side 1, recto]

Johannes Larsen

Kjerteminde

[Side 2, verso]

Rylens Rejse i Foraaret

1923 til

Dybsø

Enø

Omø

Agersø

Egholm

Musholm

Nixelø

Sejerø

[Side 3, recto]

1 Mjelø, 2 Bogø, 3 Enø, 4 Vejle Holm, 5 Vigelsø, 6 Romsø, 7 Vresen, 8
Langeland, 9 Bukø, 10 Flintholm, 11 Kvarnø, 12 Eskildø, 13 Livø, 14
Skovø, 15 Turø, 16 Kielholm, 17 Taasinge, 18 Iholm, 19 Skarø, 20 Drejø 2.
Gryrdholm, 21 Hjelmshoved, 23 Hjertø, 24 Odholm, 25 Mylholm, 26
Birkeholm, 27 St Egholm, 28 Slex Egholm, 29 St Svelmø, 30 Lille Svelmø,
31 Bjørnø, 32 Lyø, 33 Avernakø, 34 Korshavn, 35 Ærø, 36 Halmø, 37
Mejlholme, 38 Lilleø, 39 Strynø, 40 Jeginø, 41 Brokol, 42 Karlsholm, 43
Hjortholm, 44 Mejlsholm, 45 Yderste Holm, 46 Hundsholm, 47 Booserne,
48 Vejrø, 49 Kejholm, 50 Hjelm, 51 Hjarnø, 52 Alrø, 53 Vaarsø, 54 Æbleø,
55 Tunø, 56 Bransdø, 57 Torø, 58 Delholm, 59 Vigsø, 60 Vejlø, 61 Slotø,
62 Enehøje, 63 Vejrø, 64 Raagø, 65 Femø, 66 Skalø, 67 Lindholm, 68
Askø, 69 Lilleø, 70 Bogø, 71 Farø, 72 Tærø, 73 Langø, 74 Lilleø, 75 Nyord,
76 Lindholm, 77 Dybsø, 78 Enø, 79 Omø, 80 Agersø, 81 Egholm, 82
Musholm, 83 Nixelø, 84 Sejerø, 85 Sjælland, 86 Fyn, 87 Falster, 88
Lolland, 89 Bredholm, 90 Krageholm

[Side 4, verso]

1 ste Maj.

Kl 9.10 fra Kjerteminde.

V Blæst, store lavt drivende

Skyer af og til lidt Sol der

faar mere og mere Magt.

Udenfor Havnen nogle L arg.

og et par X Terner. Paa Bug

ten mindre Flokke af Eder

fugle og Sortænder.

Udenfor sætter Havnen vi
Storsejlet med et reb i
man da det frisker mere
og mere firer vi udfor
Kabinettet Nokken ned
og sejler for svikket¹ Sejl
Det tynder ud i Skylaget
og bliver overvejende Solskin
Ved Strandskov et Skalle
slugere der letter for Rylen
og kaster sig igen længere
inde mod land
Krager og Vibe ved Skabohus
se. Det frisker stadig,
Solskin, Vandet fyger fra

[Side 5, recto]

Blank

[Side 6, verso]

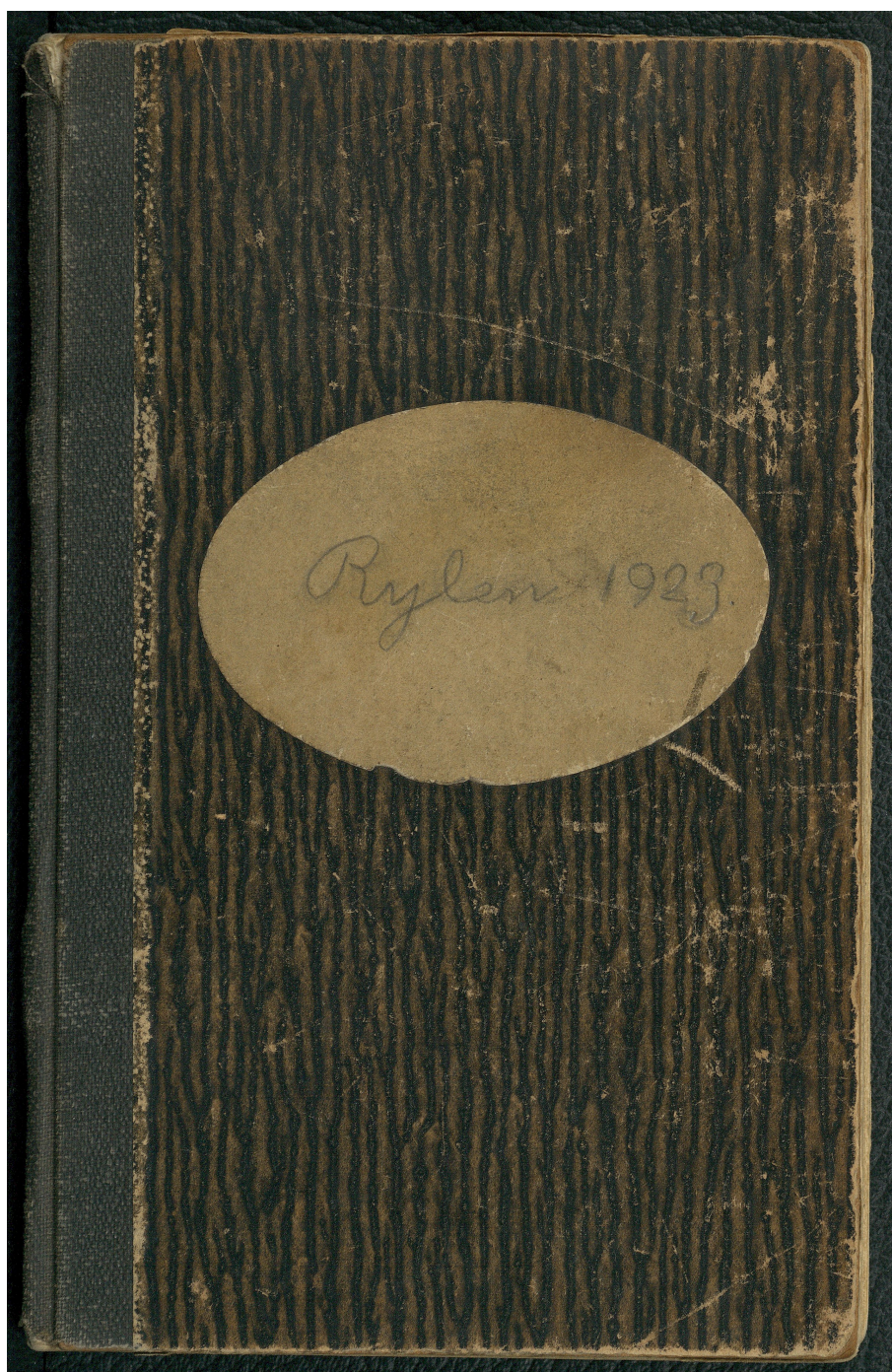
Bølgekammene og Solen laver
Regnbuer i Foget
Ved Teglværksskoven 2 Gravgæs
ved Christianslund fl L. cans²
Storm. Vi passere Melen paa
Knudshoved Kl 11.10 efter at
have bjærget Resten af Storsejlet
og bestemmer os til at løbe ind
til Slipshavn hvor vi gaar i Land
Kl 12,10 modtages af Lods Boye
som vi til bringer Resten af
Dagen hos. Lærker Viber Præstekraver
Graaspurve Stære Irisker
Gravgæs (2)

¹ Svikke er mølleudtryk for at man mindsker sejlflden i forhold til vejrforholden, Mølleordbog.dk

² Larus canus: Stormmåge

KILDER TIL
DANSK
KUNSTHISTORIE

NY CARLSBERGFONDET



J. Chr. Petersens
Papirhandel.

„Hvælvingen“
ved
Nikolaj
Taarn.



Telefoner
243
8876
7656

Lager af Handelsbøger.

Nr.	Pris
5 30/12	

Johannes Larsen

Kjædevinde

Ryplens Rejse i Forand
1923 til
Dybes
Eno
Omro
Agros
Egholm
Muskolm
Nexels
Lepros

KILDER TIL
DANSK
KUNSTHISTORIE

NY CARLSBERGFONDET

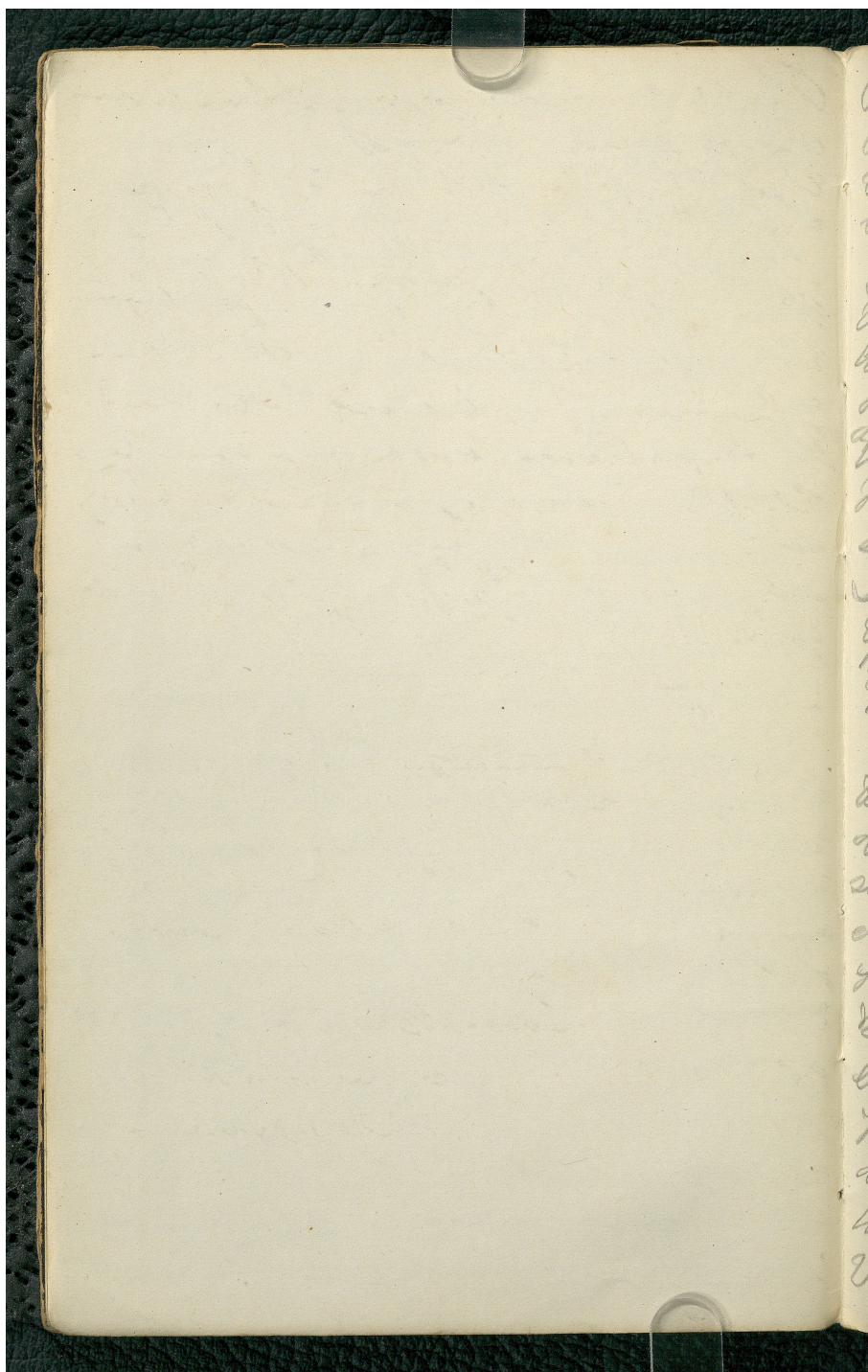
1	Mejle	32	Lys	62	Eneluge
2	Buge	33	Ubercho	63	Vepri
3	Eni	34	Rortum	64	Ruazo
4	Vejle Rahr	35	Orø	65	Tenio
5	Vigted	36	Skarna	66	Skalo
6	Ranni	37	Mepholm	67	Lindhorn
7	Uresin	38	Lillio	68	Acho
8	Langelund	39	Tropri	69	Lillio
9	Burki	40	Janni	70	Ruzo
10	Lindhorn	41	Brokel	71	Tari
11	Koarni	42	Rarshub	72	Tero
12	Estaldi	43	Hjorthorn	73	Largo
13	Liv	44	Megholm	74	Lillio
14	Skovi	45	Hjorthorn	75	Myrod
15	Turo	46	Blundhorn	76	Lindhorn
16	Kilhorn	47	Boornu	77	Syber
17	Taanze	48	Vepri	78	Lino
18	Horn	49	Ryholm	79	Omni
19	Skovi	50	Hjelm	80	argow
20	Doyo 2. Hjelm	51	Hjelm	81	Lindhorn
21	Hjelmhorn	52	Orø	82	Kellio
22	Lejto	53	Varoo	83	Lejto
23	Odalen	54	Abli	84	Lejto
24	Myholm	55	Tenio	85	Lellan
25	Birkahorn	56	Boornu	86	Lyn
26	St Hjelm	57	Tari	87	Tahro
27	St Hjelm	58	Blum	88	Lellan
28	St Hjelm	59	Vigro	89	Bredhorn
29	St Hjelm	60	Vejle	90	Ryholm
30	Lil Hjelm	61	Floto		
31	Ranni				

1^{ste} Maj.

Bl. 9, 10 fra Byethnographi.
V Blevt, store kvant drivende
Skager af g. til hvort Sol der
faar mere og mere Mægt,
Udseer Slammur nogle Lag,
g. et Par Termes. Paa By-
ten mindre Flokke af Lø-
fugle g. Tørtander.
Udseer Slammur d. vi
Korejht med et Par i
men da det friske mer
g. mere frisk vi udseer
Kabinettet Nokken med
g. sejer for svikket Tese,
Det Lynde ud: Skylojst
g. blive overvejende Solskin
Ved Strandskov et Skalle
sluzer de lute for Ryhni
og kaste sig i gen bølger
inde med Land
Rage g. Vibe ved Skabov-
se. Det friske stadig C,
Solskin, Vandet pyjer pa

**KILDER TIL
DANSK
KUNSTHISTORIE**

NY CARLSBERGFONDET



Bilghemmerne og John kom
Rejsbøger: Foyt,
Ved Testvadsstrøm og Grøngår
ved Christianshavn og L. con.
Storm: U. gærede Malm
Krudskovet Kl 11,10 efter at
have bjerget Risten af Stenlyst
og bestemmte os til at løbe ind
til Havnens Strøm og igennem Land
Kl 12,10 indtogt af Gods Bye
som er tidligere Risten af
Lagerhus. Løste Viden Oresten
Grøngårerne 1 time 30 min
Grøngår(e)

2 Maj.

Kl. 4,35 kom ind i John fra
over horisonten. J. gærede Peter
som ud. V. gærede grønt med
en smule hvide blødt over
John stuv op.

Kl 5 1/4 trækker Møjs, Røgs og Al.
Løst (13) som. Hæren flytter

Kl 5,20 syde vi det begynder
at smaa regne men bliver
hurtigt op. gm. S.V. Møllens
Væsen og Torden paa Vængearmet.