

# 17. Aug. 1921

## FACTS

Date:

17. Aug. 1921

Creator/key person:

Johannes Larsen

Mentioned people:

Johan Larsen

## TRANSCRIPTION

[Side 20 verso]

17 Aug

Ved Tolvtiden Røgen  
fra Dampmøllen der  
summer og summer  
hele Natten, lige op og ned

[Side 21 recto]

Blank

[Side 22]

Ved 6 Tiden sløret  
Solskin. Lammeskyer og  
klare foroven graat  
i Ø og V. og N og S.  
Cypselus apus<sup>1</sup> Hvid  
Vipstjert Spurve,  
Forstuesvaler<sup>2</sup> Actitis  
Fra Svendborg Kl 9, og  
satte Sejl mellem  
Grasten<sup>3</sup> og Thurø Rev  
Søndenvind fl. Solskin  
Strømmen med.  
3 Maager (ridib<sup>4</sup> ?) ved

Skaarup Øre

Ved Elsehoved<sup>5</sup> (7 Terner?) )x

N-S. Syd for Lundeborg

2 Terner. Ved Lundeborg

3 L canus<sup>6</sup>

Passerer Lundeborg

Kl. 11,30

1 L. canus<sup>6</sup>

Passerer Elsehoved Kl. 11,2

[Side 23 recto]

Lysse<sup>7</sup> ude paa Rødspætte  
fiskere. Kommer hjem med en 4-5 Uger gl  
Gravgaas (levende) og  
en skudt L marinus<sup>8</sup>  
etaarig (1920) skød  
desuden en Tejste en  
Gravgaas (juv) og nogle  
L. canus<sup>6</sup>  
Romsø og Sælungerne

[Side 24 verso]  
Udfør Nyborg Fjord en Maa  
ge – S for Knudshoved  
en Terne – passerer  
Molen Kl 1,16  
Risingehoved<sup>9</sup> Kl 2,45  
Lagde til Bolværket  
i Kjertemind Havn  
kl. 3,30

---

<sup>1</sup> Cypselus apus, Mursejler, i dag apus apus

<sup>2</sup> Forstuesvale: Landsvale

<sup>3</sup> Grasten, lokalitet på Thurø

<sup>4</sup> Larus ridibundus: Hættemåger

<sup>5</sup> Elsehoved, lokalitet på Fyn S for Lundeberg

<sup>6</sup> Larus canus: Stormmåge

<sup>7</sup> Lysse, Johannes Larsens søn

<sup>8</sup> Larus Marinus: Svartbag

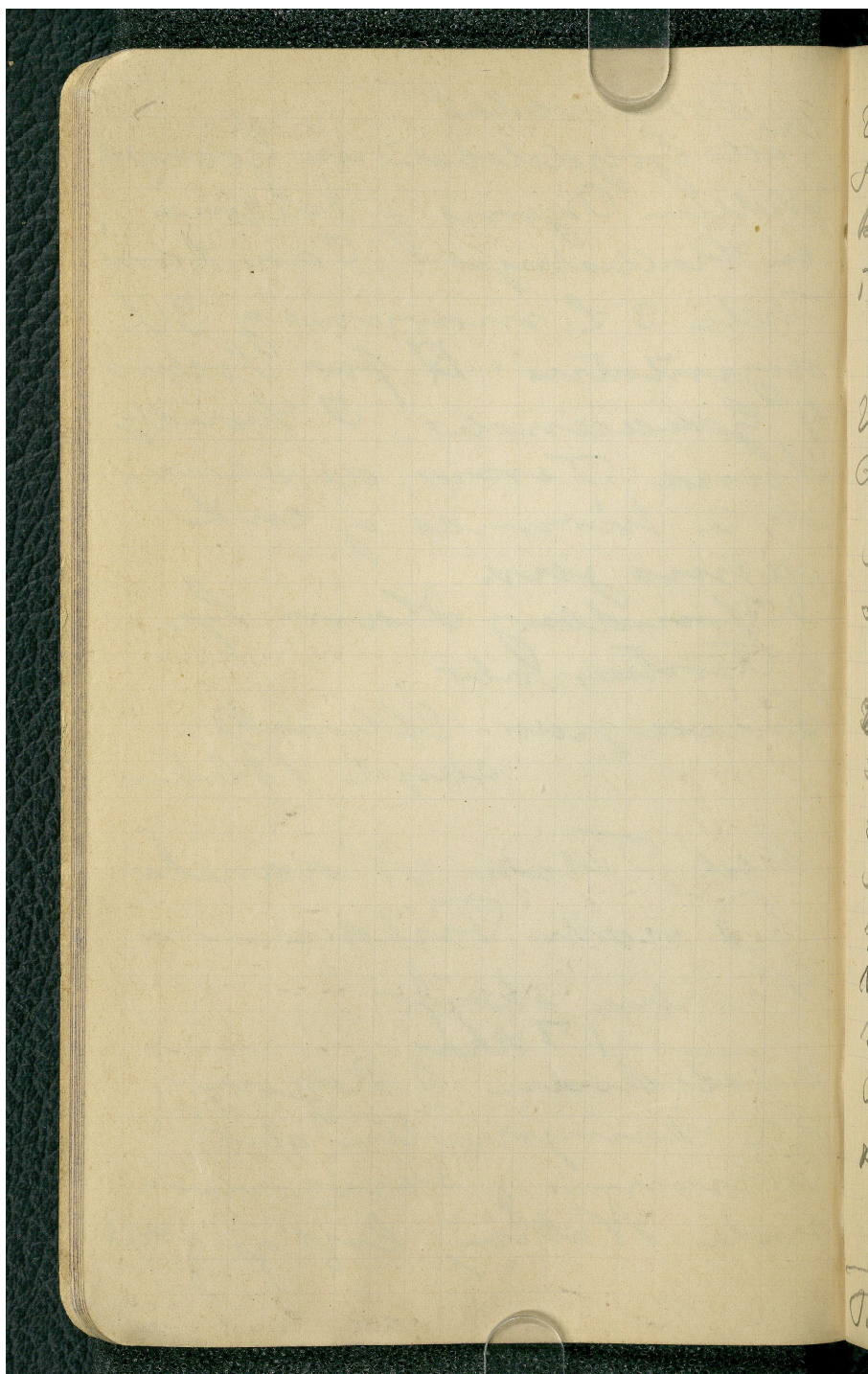
<sup>9</sup> Lokalitet S for Kertemind

Jordsvaler.  
Ved Goydeløbet en Goccaant  
Nidum Bjørns og Svældens  
en Kallstreg. Taa Svældens  
Tille 3 L. marinus og 3 L  
argentatus. A for Svældens  
4 Goccaentes. I Svældens  
Jura Ternes, de næste  
to 2 birunds og en L  
carnis juv.  
I Svældens Havn Sp.  
og Fortænder.  
Linné paa Efløng.  
skyt Solsten

Ved Tiden Maansten  
O næste Svældens  
Hinden skyf.  
17 Aug  
V Tiden og Røgen  
fa Linné paa den  
eruvne og svældens  
næste Havn, lige og svældens

**KILDER TIL  
DANSK  
KUNSTHISTORIE**

NY CARLSBERGFONDET



Ved 6 Tidens sløbet  
Solskin. Limmende  
klare foroven gaaet  
i Ø & V. & N & Ø.

Lymulus cyrus Skit  
Vysigt & gaaet  
Forbunden i Teltet

Fra Svendborg Kl. 9, 9

satte sig mellem  
Boasten & Thors Rev.  
Søndmønstret St. Solskin  
Strømmen med.

3 Vragt (videt?) ved  
Skærborg fra

Ved Elschouet (1 Term?)

N-S. Syd for Svendborg

2 Term. Ved Svendborg

3 L. curvus  
Tassens Svendborg

Re. 11, 30

1 L. curvus

---

Tassens Elschouet Kl. 11, 2

2

Lysesse ride gennem Rindgøtte  
fiskebæ. Kommer hjem  
med en 4-5 Uge af  
Gravgaard (levende) og  
en skudt L. mearns  
etawig (1920) skød  
levende en Fugt en  
Gravgaard (juni) og nogle  
L. mearns.  
Kunne i Seltung

