

22. Jun. 1927

FACTS

Date:
22. Jun. 1927

Creator/key person:
Johannes Larsen

TRANSCRIPTION

22. juni
Til Glimaopvisning¹ i Latinskolens
Gymnastikhus. Tegner S for byen.
Kl. 8 rejser Ingeniørerne
hjem med Island².

*26b

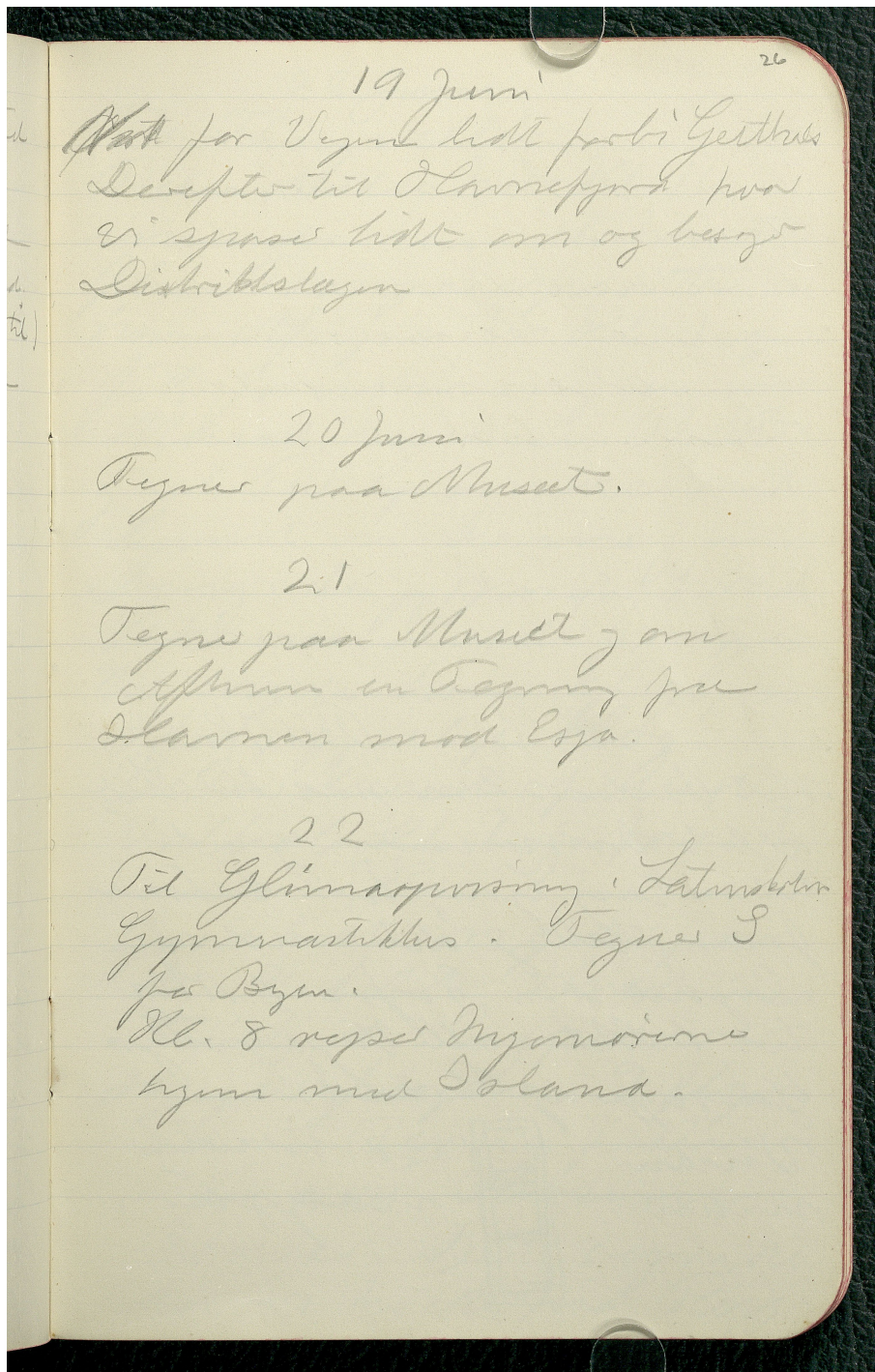
[Indskudt tekstsider]

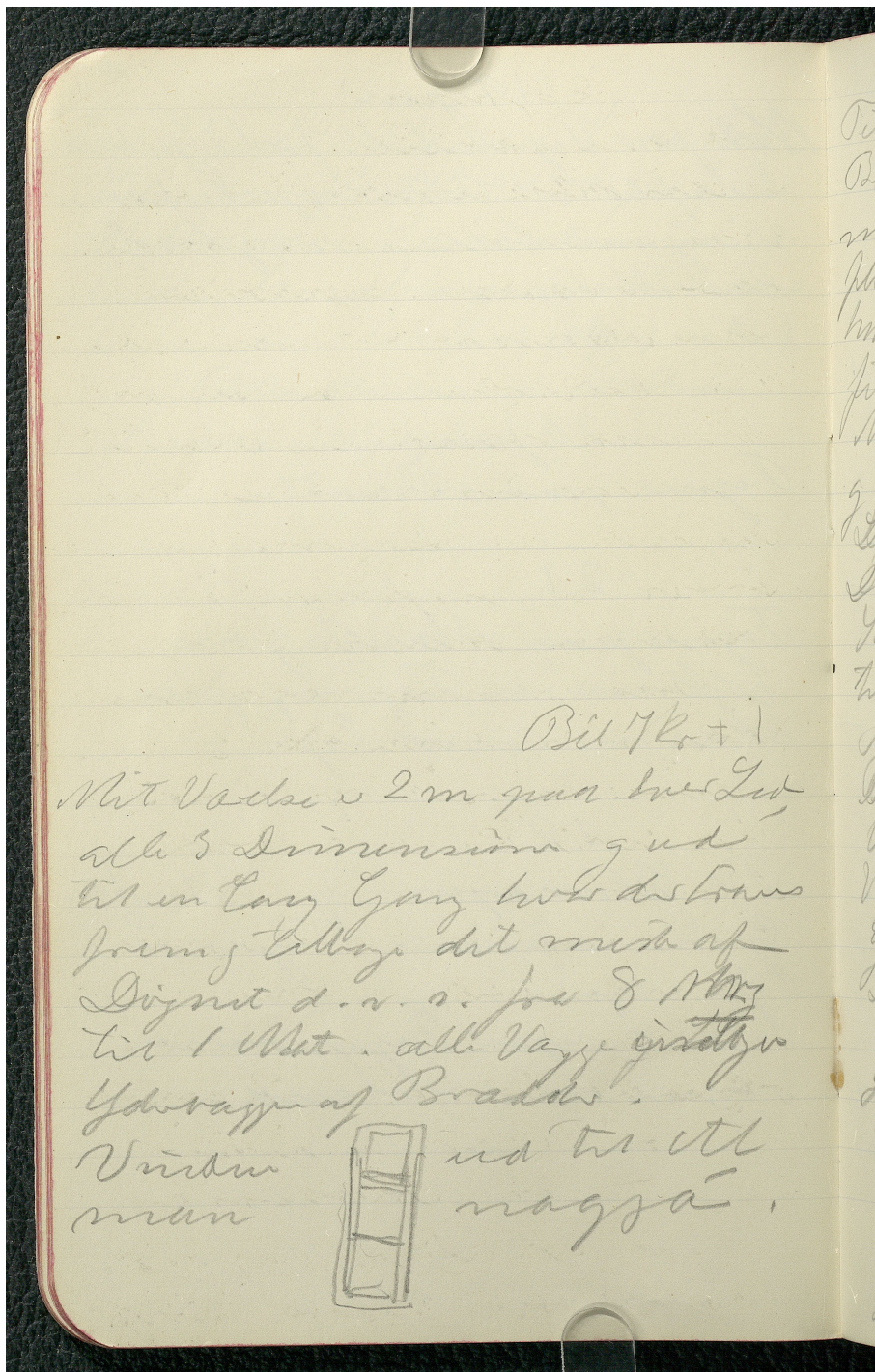
Bil 7 Kr +1

Mit Værelse er 2m paa hver Led
alle tre Dimensioner og ud
til en lang Gang, hvor der traves
frem og tilbage det meste af
Døgnet. d.v.s. fra 8 Morg
til 1 Nat. Alle Vægge undtagen
Ydervæggen af Brædder.
Vindue [TEGNING] ud til Al
mannagjá.

¹ Glima er en kampsport, der blev trænet uden brug af våben i vikingetiden og middelalderen. Begrebet Glima er fundet i islandsk litteratur fra 1200-tallet

² Damperen "Island"





KILDER TIL DANSK KUNSTHISTORIE

NY CARLSBERGFONDET



Johannes Larsens rejserute i Island 1927

| | | | |
|------------|-------------------|------------|----------------------|
| 13.06.1927 | [1] Reykjavík | 03.08.1927 | [13] Gilsbakki |
| 23.06.1927 | [2] Þingvellir | 06.08.1927 | [14] Norðtungu |
| 03.07.1927 | [1] Reykjavík | 07.08.1927 | [15] Hreðavatn |
| 05.07.1927 | [3] Hlíðarendakot | 08.08.1927 | [16] Svignaskarð |
| 09.07.1927 | [4] Múlakot | 09.08.1927 | [10] Borgarnes |
| 10.07.1927 | [5] Hallgeirsey | 10.08.1927 | [17] Urriðaa |
| 11.07.1927 | [6] Bergbórshvoll | 11.08.1927 | [10] Borgarnes |
| 14.07.1927 | [7] Stóra-Hof | 12.08.1927 | [18] Krossar |
| 17.07.1927 | [8] Keldur | 14.08.1927 | [19] Gröf |
| 20.07.1927 | [7] Stóra-Hof | 15.08.1927 | [20] Ólafsvík |
| 22.07.1927 | [1] Reykjavík | 18.08.1927 | [21] Bjarnarhöfn |
| 23.07.1927 | [9] Mosfell | 20.08.1927 | [22] Stykkishólmur |
| 26.07.1927 | [1] Reykjavík | 26.08.1927 | [10] Borgarnes |
| 28.07.1927 | [10] Borgarnes | 28.08.1927 | [1] Reykjavík |
| 01.08.1927 | [11] Reykholt | 31.08.1927 | Sejler fra Reykjavík |
| 02.08.1927 | [12] Húsafell | | |