

13. Jun. 1927

FACTS

Date:

13. Jun. 1927

Creator/key person:

Johannes Larsen

Mentioned people:

Kristín Jónsdóttir

Frank le Sage de Fontenay

Valtýr Stefánsson

TRANSCRIPTION

*11b

Reykjavik 13 Juni

*12a.

12

Kl. l. 15 passerer vi Reykjanes
og styrer N.

Til Køjs.

Gaar fra Borde efter Mrg
Maden. En Tur omkring
i Byen. Hos den danske
Minister.¹ Igen ud i Byen
træffer nogle af Ingeniørerne²
og følger med hen til Søen.

Paa en lille Holm

af Sten og Græstørv ruger en
Koloni af St. macroura³

Terner. Er ganske tamme
sætter sig paa Vejen og
Broen, eller tripper om
paa Vejen med deres smaa
Ben, Hunnerne med
oprejst Hals og Halen i Vejret.

[TEGNING]

Omkring en snes Odins
høns svømmer par-

12b

Alle pladser på Hotellerne
optagne på grund af de
30 Ingeniører og de 13
Sygeplejerskers⁴ Ankomst.

Ingeniør Kolby

Maribo Sukkerfabrik,
der har et Eneværelse
paa Hotel "Hekla"

tilbyder mig en Chai
selong som jeg modtog
med Tak. Spiser
på Hotellet og henter
mit Kluns i Tolden.

1 kr. 50 øre for ca. 300 m
Kørsel med Lastbil,
da jeg giver Manden
en dansk Femkroneseddel

gaar han ind i en
Forretning og kommer
tilbage og giver mig
4 islandske Kroner igen.

*13a

13

[Fortsættelse fra side 12a]

vis om. et Par kommer
helt ind til Kanten
så vi kan staa og se
på paa paa et Par Alens
Afstand. Jeg saa 2 parre
sig ude paa Vandet, den
øverste med dirrende
Vinger i Vejret. 7 tamme
stækkede Sangsvaner
snavsede paa Halsene
og myrfarvede paa
Hoved og Bryst.
En Mergus serratus⁵
✘. En Graaandrik
en Graaand med
8 Ællinger. S. for Broen
en Graaand.
En hel Del tamme
Ænder. 2 Ravne fl.
over.

Efter Middag graat
Skylag med blaa
Himmel i S og N.
Hen til Søen efter at

*13b

Løvefod Hønsetarm,
Rypelyng Engelskgræs
Vibefedt, Silene
acaulis⁶, tyndt
kort Græs og Dværgpil,
Blæresmælde.
Rundbladet og en lang
bladet Syre Fandens
Mælkebøtte

*14a

14

jeg har hentet mine Sa
ger. Mens jeg sidder og
skriver på en Bænk [ulæselig]
kommer der 3 Heste og
gaar ned for at drikke
samtidig cykler en Dreng
forbi med en Kasse
fuld af hvide Ryper
paa Styret. Græsset
omkring ved Søen er
gult af Smørblomster
og Kappeljejer.

En Tur ud forbi Radio
stationen for at orientere
mig. Til højre for Vejen
et leret Terræn med
Stenstrøning og sparsom
Vegetation. Til venstre
stor Engstrækning,
(med Bekkasiner
tjeppende og hvinende)
der gaar over i flade
Bakker og Fjælde
med Sne i Baggrunden.
Hvid Vipstjært.

*14b

Blank

*15a

15

Pipere synger vist
Anthus obscurus⁷
Tilbage til Byen. Hos
Redaktøren af Morgun
blaðið Valtýr Stefánsson⁸.
Op til Ingólfmonumentet.
L marinus ad.⁹ og Terner
over Havnen.
Telegrafstationen.

Aftensmad på Hotellet.

¹ Danske minister. Frank le Sage de Fontanay (1880-1959). Historiker og gesandt. Fra 1924 befuldmægtiget minister i Island

² Ingeniørerne. Med ombord på skibet 'SS Island' var 30 ingeniører, der var inviteret til at besøge den islandske ingeniørforening. I bladet *Ingeniøren* 1927, udgivet af Dansk Ingeniørforening, skriver redaktør Vilhelm Marstrand om rejsen. Johannes Larsen blev midlertidig medlem af Ingeniørforeningen og deltog i mange af arrangementerne og udflugterne, medens ingeniørerne var i Island. I *Ingeniøren* 1927 i referatet fra foreningsmødet d. 23. november 1927 står der: Formanden bød Kunstmaler Johannes Larsen Velkommen med Tak for hans Deltagelse i flere af Udflugterne på Island og alt det, han havde lært os om Fugle.

³ *Sterna macrura*, Havterne, i dag *Sterna paradisaea*]

⁴ Sygeplejerskerne. Med ombord på skibet 'SS Island' var en komité bestående af 13 sygeplejersker, der skulle deltage i møder arrangeret af 'Sygeplejerskers Samarbejde i Norden'

⁵ *Mergus serrator*: Toppet skallesluger

⁶ *Silene acaulis*, kendt som Tue-Limurt

⁷ *Anthus obscurus*, Tangpiper, i dag Skærpiber *Anthus petrosus*

⁸ Valtýr Stefánsson. Redaktør på Morgunblaðið. Gift med Kristín Jónsdóttir (1888-1959). Hun studerede kunst i København først fra 1909 på Tegne- og Kunstindustriskolen for Kvinder, derefter på Det Kongelige Danske Kunstakademi. I 1916 blev hun den første islandske kvinde, der dimitterede fra Akademiet

⁹ *Larus marinus*: Svartbag, voksen

Reykjavik 13 Juni

Bl. 1
gste
Gaa
Ma
i B
Ms
truff
g pe
Rac
Stu
Rel
Ten
sati
Dre
ym
Be
gm
i 2
Ch
hi

Pl. 1, 15 paa en Byspysens
og styres N.

Til Røjs

Gaar fra Borden op til My
Madam. En Tur omkring
i Byen. Hos den danske
Minister. Igen ud. Byen
træffe nogle af Byens
og følge med hin til Tor.
Paa en lille Slot af
Sten og Gæster vejen
Poleis af 4 maaen.
Ternum er gamle Tana
sath sig paa Vigen og
Borden alle træjer om
paa Vigen med deres
Ben, Ternum med
greatest Slots og Slots
i Vigt.



Amkong en Læs. Odins
Hans svømmes paa.

Alle Pladser paa Hotelbros
optagne paa Graf de
30 Ingeniør og de 13
Lægebesøgende Ankomst
Ingeniør Koldby
Marche Sukkerfabrik
der har et Erhverv
paa Hotel Hekla
tilbyder mig en Char
selong som jeg modtager
med Tak. Igen
paa det lille og lunde
mit Klens, Toldm.
1 Re 50 for ca 300 m
Kørsel med Lastbil,
de og give Munder
en dansk Fembrøddel
gave her ind i en
Færeting og kummer
Tilby og give mig
4 is bordsk. De igen.

vis
kel
pas
pa
Aff
ej
an
Vn
St
m
g
St
En
o.
+
en
S.C
en
Pn
Ch
en
St
St
St
St

13
vis om de her krumme
kult ind til Kantin
saa vi kom staa og se
paa græset Paa Atlens
Altand. Jg saa 2 paa
sig ved paa Værket, der
overst med dionende
Vinge i Vort. 7 tumme
stakke Gangevarer.
snavsede paa Halsene
gangefærdede paa
Hoved og Bort.
En *Merops serrator*
0. En *Granaedrik*
+ en *Granaedrik*
S. Alene. 3 for Børn
en *Granaedrik*
En hel Del tumme
Arde. 2 Rørpl.
over.
Oder Midly gaar
Laglay med blaue
Himmel: S og N.
Her til Trin upå at

KILDER TIL
DANSK
KUNSTHISTORIE

NY CARLSBERGFONDET

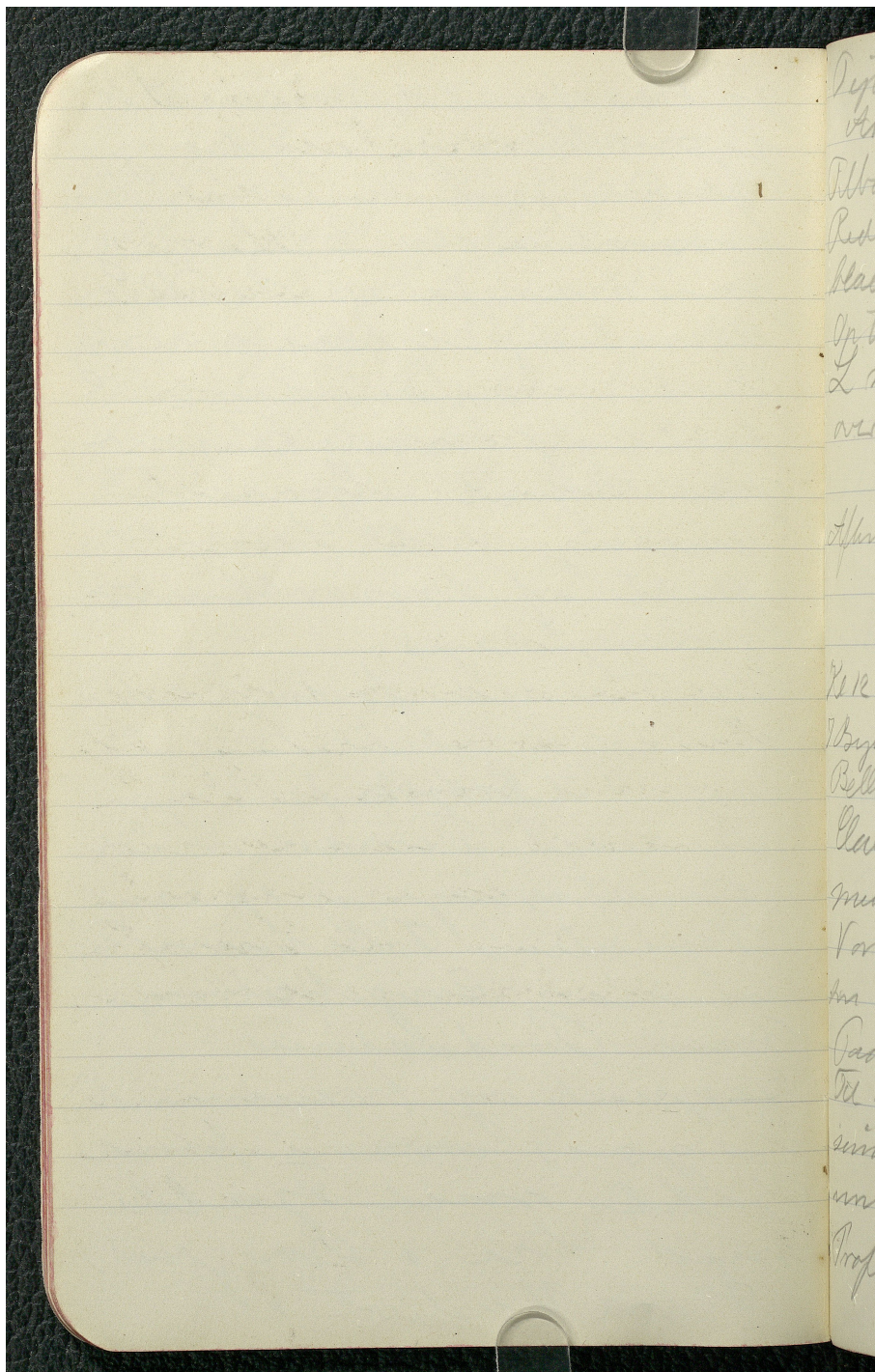
Løvepod Horisentrum
Rypelyng Caylokyres
Ubefedt Silene
acaulis. Cynott
kort gras, Sveggel.
Blaveskælde.
Rundbladet, en lang
bladet Lyre & Farnus
Malhøtt.

gg
net
karr
ker
gar
son
for
pur
gar
sm
ge
sit
Om
stue
my
it
de
Vp
en
lone
tepp
dis
Bas
nu
H

14
Jeg har hentet min Ja-
ger. Men jeg vilde og
skrive fra en Bank for
kommene der 3 Heste og
gaas med for at drille
samtidig cykler endog
forbi med en Kasse
fuld af brude Rysse
fra Nyret. Græsset
er med og der er
gult af Smørblomster
og Rypulver.
En Tur ud forbi Radio
stationen for at orientere
mig. Til højre for Vejen
et levende Torum med
Aenstrømme og sparsom
Vegetation. Til venstre
en stor Engskovning
(med Bekassiner
hejper og vræmmet)
der gaas over i flade
Bakke med Gælder
med tre i Baggrunden
Hvid Vidske

**KILDER TIL
DANSK
KUNSTHISTORIE**

NY CARLSBERGFONDET



Dejre synges mit
Anthus obscurus.

15

Tilbage til Byen i Los
Redaktøren af Morgen-
bladet Valters Stefansson
Op til Jagtformanden
L. Marmus ad. g. Tær
over Havnen.

Telegrafstationen.

Afhusmed paa Globullet.

14 Juni

Ke 12 med dansk Minister
i Byen: Kiber Billeto til
Bellmans søn Ake
Claesson. En Tær i Byen
med H. langs Havnen
Vom Byen til Sportsplads
som Bekkensen. Rødben
Og Komant.
De 12 hos Ministeren
sammen med Mose
munkhøitonen, Redaktøren
Professor i g ?

KILDER TIL DANSK KUNSTHISTORIE

NY CARLSBERGFONDET



Johannes Larsens rejserute i Island 1927

13.06.1927	[1] Reykjavík	03.08.1927	[13] Gilsbakki
23.06.1927	[2] Þingvellir	06.08.1927	[14] Norðtungu
03.07.1927	[1] Reykjavík	07.08.1927	[15] Hreðavatn
05.07.1927	[3] Hlíðarendakot	08.08.1927	[16] Svignaskarð
09.07.1927	[4] Múlakot	09.08.1927	[10] Borgarnes
10.07.1927	[5] Hallgeirsey	10.08.1927	[17] Urriðaa
11.07.1927	[6] Bergbórshvoll	11.08.1927	[10] Borgarnes
14.07.1927	[7] Stóra-Hof	12.08.1927	[18] Krossar
17.07.1927	[8] Keldur	14.08.1927	[19] Gröf
20.07.1927	[7] Stóra-Hof	15.08.1927	[20] Ólafsvík
22.07.1927	[1] Reykjavík	18.08.1927	[21] Bjarnarhöfn
23.07.1927	[9] Mosfell	20.08.1927	[22] Stykkishólmur
26.07.1927	[1] Reykjavík	26.08.1927	[10] Borgarnes
28.07.1927	[10] Borgarnes	28.08.1927	[1] Reykjavík
01.08.1927	[11] Reykholt	31.08.1927	Sejler fra Reykjavík
02.08.1927	[12] Húsafell		