

14. jun. 1923

FAKTA

Dato:

14. jun. 1923

Dagbogens placering:

Det kongelige Bibliotek

Ophavsmand/nøgleperson:

Johannes Larsen

Trykt udgave:

Nej

TRANSSKRIFTION

[Side 64, verso]

14 Juni

Graat. Smaaregn V fr
Barometret er falden
yderligere og er nu længe
re nede, end det har
været nogen Gang, siden
vi sejlede fra Kjertemin
de.

Kl. 8 begynder det at
klare og Resten af Dagen
vexler det med Sol og Regn
der i Mørke Byger der spæn
der over hele Himlen fra
N – S kommer rullende
-- over

Kl. 8 m. i 2 sejler vi fra Hol
bæk og fortøjer Kl. 2,32
ved Ourø Bro.

Kl. lidt før 4 ror Friis
og jeg til Langør

[Side 65, recto]

Langør¹

Flad Græsholm med mange
store Sten især langs Str.
Engelskgræs Kockleare St Malurt
Fuglegræs Str Melde Rød[ulæseligt]
store Tidsler
Hættemaagekolonier i en Bue
om en lille Vig paa N Siden
midt for og mel dem og Str
Ternekolonier.

[Side 66, verso]

Stor Koloni af L. canus² & rid³
1 – 2 og 3 Æg. Reder L can Rede
med 2 brune og et lysegrønt svagt
plettet Æg. Strandskader
L rid. Rede med et lysegrønt og
2 brungrønne Æg. Ternerede med
3 Æg (L rid næsten ensfarvet lyst
olivengr. Æg) 4 Ternerede tæt
sammen den ene med 4 Ter
ne og et Hættemaageæg. I Hættemaage

rederne næsten alle med 3 Æg.
Jeg sætter mig hen i Jollen og
ser Ternerne gaa paa Rederne
St hirundo⁴, paa en Sten ude
i Vandet staar 3 af samme Art,
og en Del flyver rundt over Rederne.
Friis vader over paa en Del
Smaaholme mellem denne
og Lindholm. L canus og Strand
skader ses derovre 13 Graa
ænder letter og flyver til Søs.
Stager forbi Smaaholmene
der er fulde af rugende L
canus og nogle Strandskader
[Side 67, recto]

Lindholm⁵

Større flad Holm med en
lav Bakke paa d. S. Del, den
SØ Del af denne pløjet
Dam paa Langør og Gaasep
otentil. Hvidkløver Rølliker
Gulkløver Ved en Stenfold
Brændenælder en ny Hyld
Smørblomster Tranehals
Paa S Spidsen en større Sten
samling med stor høj Sten
i Midten, mellem og omkrig
Stenen Brændenælder Æsels
foder og store Tidsler Kørvel
og Svalerod Lindhardt Ro
senkatost eller Althea officin⁶
Bakkekaal og Fuglegræs
Rølliker Kællingetand
bl. Storkenæb Fandens Mælkebøt
ter – Rønø i flad Græsholm
ml. Lindholm og Hornsherred
[Side 68, verso]

over til Lindholm paa en
sten ud for denne L arg. Juv.⁷
L canus ruger jævnt fordelt
i Mængde over hele Holmen
SØ for Bakken en mindre
Koloni af Hættemaager.
Hist og her nogle Strandskader.

Ogsaa her er der i Kanten
af Hættemaagekolonien en
Koloni af St hirundo
Overfor paa SV Hjørnet
ligeledes en mindre Koloni
af Hættemaager og Terner ogsaa
hirundo⁴

Paa begge Holme findes en
Del døde Maager.

Det trækker med vældige Byger
men de fleste gaar S og V om
Fra L ses paa Rønø en
Del rugende Maager vel L
canus.

En Dvergterne flyver forbi
Vi ror hjem og er ombord 7,15.

[Side 69, recto]

Blank

[Side 70, verso]

Det bliver ved at trække
med Byger, og mellem
8 og 9 kuler det op igen

¹ I dag, Langø 600 m syd for Orø

² *Larus canus*: Stormmåge

³ *Larus ridibundus*: Hættemåger

⁴ *Sterna hirundo*: Fjordterne

⁵ Ca. 5-600 m aflang ø, 500 m syd for Orø

⁶ *Althea officinalis*: Lægestokrose

⁷ *Larus argentatus*: Sølvmåge ung

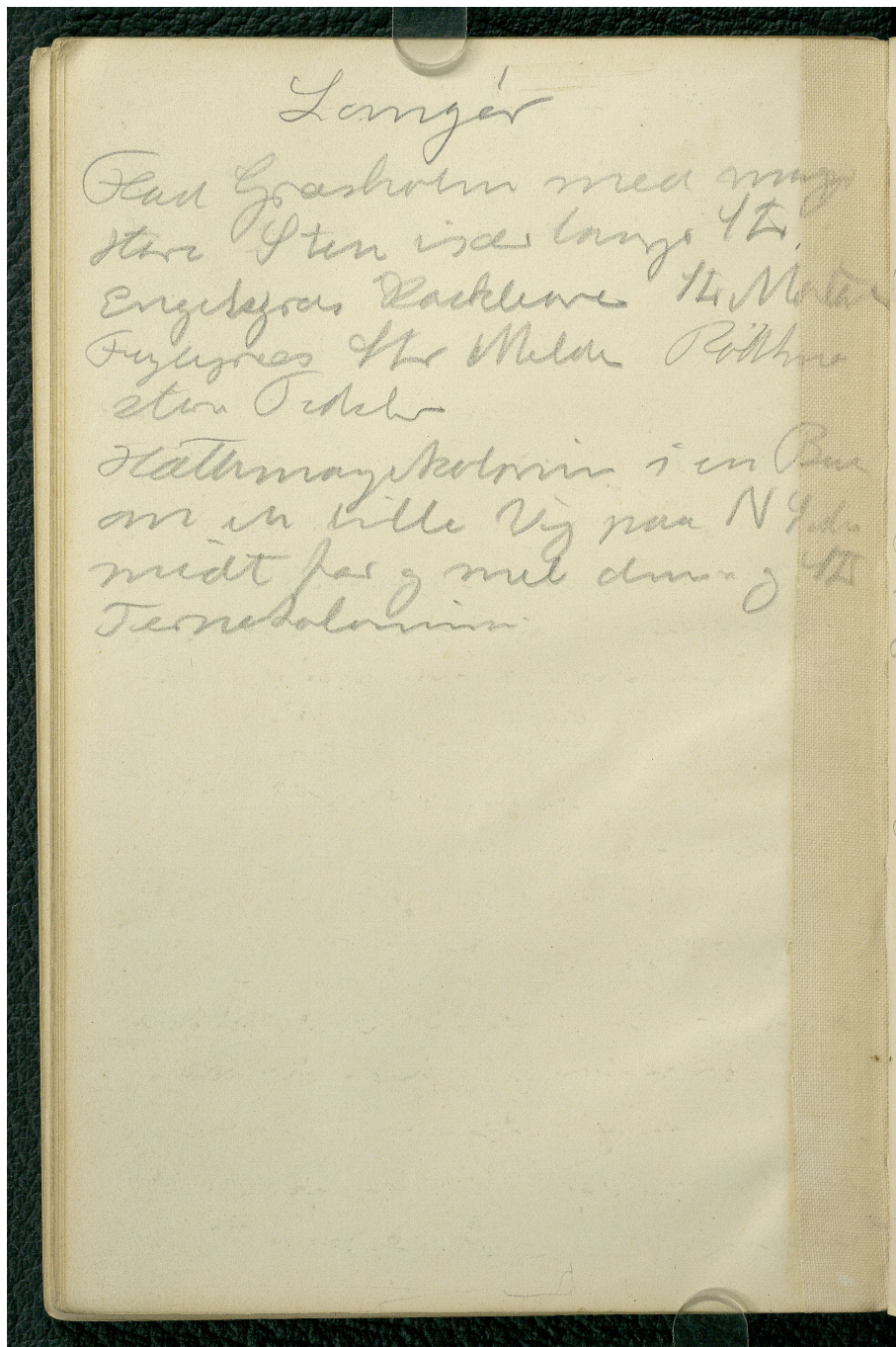
14 Juni

Graat. Smaregn \sqrt{p}
Barometret er faldet
ydeligt og er nu langt
re nede, end det har
været siden Gung, siden
vi sejlede fra Götterin
de.

Kl. 8 begynder det at
blæse og Bøden af Dagen
veksler med Sol og Regn
de i enkelte Bygde der gån
der over hele Skanden fra
N-S kommer viden
over

Kl. 8 m. 2 sejle vi for Hø
bak og fortjener Kl. 2, 32
ved Curo' Boro.

Kl. 6. 1/2 for 4 ror Frøn
og 1/2 for Langis



Langer

Flad Græskov med mange
store Sten isde lange 4A.

Engelbros Række 4A. M. M.
Fugles 4A. M. M. Række
store Tude

Hættmaykolonier i en Bue
over en lille Vig nær N. 9. M.
midt på og med d. 4A.
Ternkolonier

The Return of L. cum & red
1-2 & 3 of. Return I can be
with 2 being a bygone stage
rather of. I found each
I red. Red with a bygone
2 being only. There red and
3 of. I red with unpaired light
divergent of 14 Ferrer's tut.
somewhat in an red 3 Ferrer
of it Hatching. A Hatching
red in water all in 3 of.

For rather my time in fall
of Ferrer's red from Red
of Hatching, red in the red
in Hatching stage 3 of Ferrer's
in Del fly's mouth over
Red.

Ferris red over grass in Del
Somewhat nullum down
of Lindholm. I am only
shades red down 13-14
and little of fly's to 10.

Stage for the Ferrer's
to a field of red and
cum of my Ferrer's

Lindholm

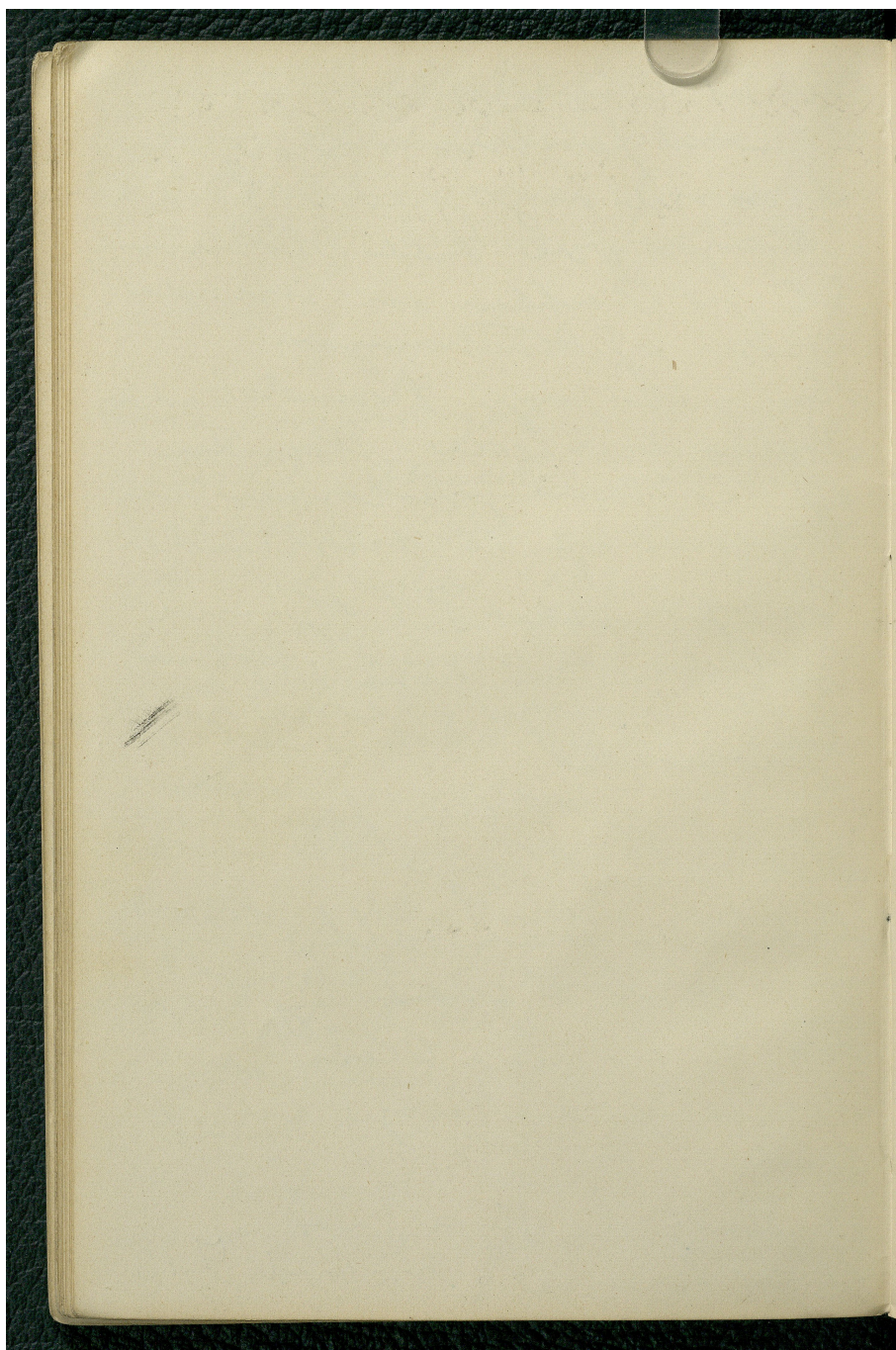
Stor plad Holm med en
lav Bakke paa d. S. del af
Søen og omme paa

Lav paa Langsø og Gørse,
potentil. Stedklav Røllike
Guldris Ved en Skovfald
Boændemalder en by Hylde
Pneumoni - Trædet
Paa Sjælland en stor Havn
samt en stor by i Havn
i Havn, mellem og omkring
Havn Boændemalder. Også
paa og den lille Havn
og Trædet Lindholm. Paa
Sjælland eller Althensø
Bakke og Fjeld
Røllike Havn
af Havn. Fanden Malder
er - Rens; paa Gørse
med Lindholm og Havn

over til Lindholm. paa en
Sten ved den gamle Laag. juu.
L. carus nye jaart ferdelt
; Mayde over den Holmen
SO for Bakken en mindre
Koloni af Stathmager.
Hvis og den nye Havnskade.
Ogsaa her side: Kantar
af Stathmagerkolonier en
Koloni af 10 hvirvnde
Ogsaa paa S V Hjornet
ligeledes en mindre Koloni
af Stathmager & Toren paa
hvirvnde
Ogsaa byg Holmen paa den
del den Mayde.
Det trakke man valdy Byg
man de plukk gaaet S V om
Fra L ses paa Reira en
del venged Mayde ved L
carus.
En Daghin flyve paa
V over hven, 2 ombord 7, 15.

**KILDER TIL
DANSK
KUNSTHISTORIE**

NY CARLSBERGFONDET



Det bliver ved at træde
ind Byggen, og mellem
8 & 9 kule det op igen

15 Juni 9° R.

Blæst, Byggen V

Løj fl. inde langs Stranden
det regner, I den skumme ^{10 945}
Der er stor mellem Byggen
Vindens gaver om i S V.
men gaver ved Midtjyllen
igen tilbage til V.

16 Juni 9° R

Graat V Blæst.

Tegne paa Løjen Ø for
Anværet. Gæde mætte
høns. Gullby Stenpælle
mel Vægt, drist Gælle