

1923-01-25

AFSENDER

Johannes Larsen

MODTAGER

Christine Swane

FAKTA

Dokumenttype:

Brev

Sprog:

Da

Dateringsbegrundelse:

Dateringen fremgår af brevet

Generel kommentar:

Delcomyn og Meyer var i forbindelse med Kerteminde Sparekasses krak sammen med flere andre tiltalt for overtrædelse af aktieselskabsloven. Delcomyn kom i fængsel for bla. at have brugt falsk underskrift (Kjerteminde Avis flere numre fra 1923).

Professor Salomonsen introducerede i flere artikler begrebet dysmorfisme som en betegnelse for en sindssygdom, der kunne smitte fra kunstner til kunstner. Johannes V Jensen skrev i et indlæg, at han støttede op om ideen, hvilket medførte, at Larsen sendte ham et vredt brev med en tegning, hvorpå Johannes V Jensen bliver trukket rundt i manegen af et æsel.

Afsendersted:

Kerteminde

Modtagersted:

København

Omtalte personer:

Theodor Delcomyn

Julius Hviid

Johannes V. Jensen

Alhed Larsen

Marie Larsen

Vilhelm Larsen

Eiler Lehn Schiøler

Carl Salomonsen

Lars Swane

Sigurd Swane

Omtalte steder:

Norge

Arkivplacering:

Kerteminde Egns- og Byhistoriske
Arkiv

DOKUMENTINDHOLD

Alhed er syg af forkølelse. Johannes Larsen tror på, at Christine Swane vil være rask til at tilbringe sommerferien med Lasse, og i modsat fald må han komme hjem til Klaks (Vilhelm Larsen). Han skal ikke med Sigurd Swane til Norge, hvis Christine ikke ønsker det.

Larsen har sendt sympatibrev til Delcomyn og Harald Meyer, som er under anklage. Og han har skrevet til Johannes V Jensen, som har kaldt professor Salomonsen en udmærket mand.

Vejret er mildt.

TRANSSKRIFTION

Kjerteminde 25 Januar 1923.

Kære Ugle!

Det var en Skam at ingen af os naaede ud til Dig i Søndags, men det kunde ikke lade sig gøre. Johannes V's Gilde varede til Kl. 4. om Mrg. og vi skulde til Frokost hos Schiøler Kl 12 Søndag og derfra til Banegaarden og hjem. Jeg skal hilse fra Alhed hun ligger i Sengen, hun var forkølet da vi rejste herover og det blev ikke bedre deraf. Dr. Hviid sagde i Forgaars at hun skulde blive liggende 2 Dage efter at hun var feberfri, og da hun i Aftes var nede paa 37,5 kommer hun vel snart over det. Jeg var glad ved at komme ind og se til Dig. Jeg syntes Du saa meget bedre ud end sidst og naar Du vil hjælpe til selv, nærer jeg ingen Tvivl om at Du vil blive rask nok til at komme ud til Sommerferien og tilbringe den sammen med Lasse. Skulde det trække længere ud kan han naturligvis komme til Klaks's. Sigurd har jo ikke mindste Ret til at faa ham med til Norge hvis Du ikke synes om det. Det er noget Du bestemmer. Det er et farligt Skriverseri jeg præsterer i disse Dage. Jeg har lige skreven til Delcomyn og bevidnet vor Sympathi i Anledning af at der er indledet criminel Retsforfølgelse mod ham og Harald paa Grund af Bankens Fallit, og i Gaar skrev jeg et langt Brev til Johs V fordi han i "Forum" (læste Du det?) havde kaldt Prof. Salomonsen en udmærket Mand. Den kunde jeg ikke tage. Det er et forbavsende mildt Vejr det bliver ved med. Saa lange er Gækkerne herudenfor og Eranthisserne har blomstret siden Jul og jeg har aldrig før set saa kønne og veludviklede Juleroser, rene Kæmpeblomster. Jeg skal hilse fra Alhed og Marie. Mange Hilsner fra mig selv og god Bedring.

Din hengivne

Johannes Larsen.

Hjerteminde 25 Januar 1923.

Kære Uffe!

Dit var en Skam at vijn af
os naaede ud til Dig: Foridag,
men dit kunde ikke lade sig
gøre. Johannes Vs Gilde vare
de til Kl. 4. om Aften, og vi skul-
de til Frokost hos Schibers Kl.
12 Lørdag og derfra til Børre.
gaardsen og Tjørn. Jy skal hils,
se jo Alhed hun ligger i Løng,
hun var forkølet da vi rejste
dvoos og det blev ikke bedre
deraf. Dr. Hviid sagde i Ox.
gaas at hun skulde blive
liggende 2 Dage efter at hun
var feberfri, og da hun: Aften
var nede paa 37,5 kommer
hun ud snart over det.

KILDER TIL
DANSK
KUNSTHISTORIE

NY CARLSBERGFONDET

Jeg var glad ved at komme: disse dage. Jeg har lige skrevet
ud og et til Dig. Jeg syntes Du til Deleomyn, bevidnet min
en meget stort led end var Sprøjte. Anledning af
sidet, men Du vil hjælpe at de er indledt criminal
ti selv næst jeg ingen brød Retsfølgerne med ham,
om at Du vil blive rask. Skuld præ Ground af Rom.
nod til at komme ud til sine Pallid, og; Gaa seer
Sommerferien og tilbringe et langt Brev til Johs. V.
den sammen med Lora, fordi han; Form (leser
Skulde det Trakke længere ud Du det?) måske kaldt
kan han nokvisnis kom. Prof. Salomonson er udmas,
one til Klabs. Sigurd ket Mand. Den kunde jeg ikke
has go ikke mindste Ret Tage. Det er et fejlsvarer
til at jaan kunne med til vildt Tage dit blive ved
Norge hvis Du ikke synes med. Saa lang er Gakken
om det. Det er noget du hovedsag og Crantlusser
bestemmer. Det er et far har blomstret siden jul
lygt Skriver jeg prøver og jeg har aldrig for et

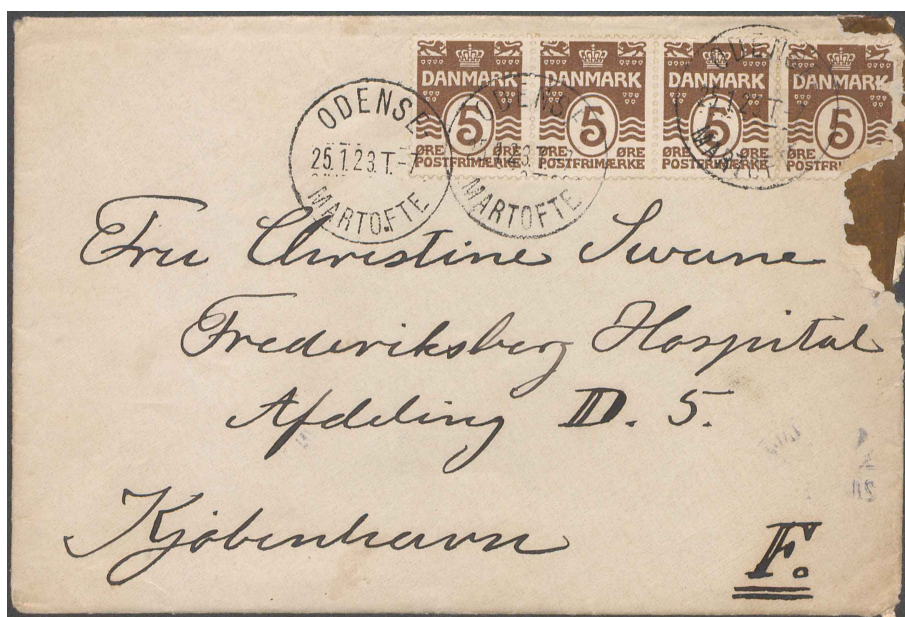
San kinnu g vel udvikkede
Juleroses, rene Kærkjubloom,
Etc. Jg skal like joa Al-
hed g Maria. Mange Hils-
joa mig selv g god Bedring

Dir hengivne

Johannes Lassen.

KILDER TIL
DANSK
KUNSTHISTORIE

NY CARLSBERGFONDET



KILDER TIL
DANSK
KUNSTHISTORIE

NY CARLSBERGFONDET

