

15. maj. 1923

FAKTA

Dato:
15. maj. 1923

Dagbogens placering:
Det kongelige Bibliotek

Ophavsperson/nøgleperson:
Johannes Larsen

Trykt udgave:
Nej

TRANSSKRIFTION

[Side 82, verso]

15 Maj

Kl. 5 Stille. Kl. Solsorten
Fløjter og Lærkerne synger. Hen
ad 6 kommer der uldne
Skyer op og lidt Bris
fra V. Accuntor¹ synger

L Argent.² forbi Havnen.
Musvitten synger Skit dirir
Tid Sli dri Tid. Paa en

[Side 83, recto]

Blank

[Side 84, verso]

Rusepæl S for Havnen sidder
St macroua³. Magen flyver
over og fisker og naar han har
fanget kommer han forbi
Pælen og propper det i Flugten
i Halsen paa den siddende
der siger gy-gy-gy-ga – naar
han nærmer sig. Længere [ulæselig]
paa Fladvandet ligger 2 Skalle
slugere.

Kl 7 ½ i Land og til Helleholm
S for Batteriet Stenpirker
Engpibere Irisker L canus⁴
Præstekraver Lærker. Stæreflok
Skallesluge letter fra Lagu
nen midt paa Drejet Ø
for denne Koloni af L ar².

Strandskader [ulæselig] mellem
Lagunen og V Str en Del
Maagereder de fleste tømte
Under en Telefonledning en frisk
død Tr alp.⁵ typ
I lagunen N for Gaarden
paa Helleholm svømmer
2 Graagæs.

[Side 85, recto]

TEGNING

Helleholm Mølle fra Fyrtaarnet

[Side 86, verso]

Maagekolonien strækker omtr
hen til Grd. mellem Fuglene
ses, en ung fra i Fjor.
1 Hættemaage et Par Terner
Rødben Præstekraver
Ved Gaarden
Irisker Bogfinker Forstuesvaler
Paa det tørre Sand Hun
drede af Ryler, en stor
Flok Kobbersnepper. Strandskader
Viber
Ved en flad Dam paa Strand
engen Ø for Gaarden en
koloni af Hættemaager.
Fra Bautastenen ser jeg St.
minuta⁶ og en anden Terne
vist macrura⁷ fiske i Lagu
nen, en Præstekrave kommer
og sætter sig et Stk fra mig –
en Flok Strandhøjler (ca 10)
et Par Stenvendere og en
Flok Tr alpina⁸ sammen på
paa Sandet
flere St macrura

[Side 87, recto]

Blank

[Side 88, verso]

Gule Vipstjerter Stenpikkere Eng
pibere Rødben ved Dammen
mellem Gaarden og Sydspidsen
Klokkefrø høres. Stære.
Et Par Skalleslugere. Lærker
Graaspr. Tornsanger
Kl. 12 staar der en Torden i
SØ. Vinden er fl. S.
L argent juv⁹ kommer for
bi forfulgt af en La canus
Fra S Spidsen langs Str Ø og N
paa. L canus Koloni
Højvande – Paa den yderste
tørre Revle saa i Kikkert en
Del rugende St macr³. en
halv Snes Strandskader og i

Vanden udenfor laa 4 Graagæs
en mægtig Flok Ryler svøm
mede rundt og lynede hvidt
i Solen naar de vendte.
Paa en Revle langt ude 11 – 12
store Maager vist argentatus²

Ved Fyret Svenskirisker
Engpibere Tornsanger
Der trækker en Torden op fra SV
[Side 89, recto]
Blank

¹ *Accentor modularis*, Niels Kjærbølling, Danmarks Fugle, 1852, side 182: Almindelig Brunelle lig med Jernspurv, i dag *Prunella modularis*

² *Larus argentatus*: Sølvmåge

³ *Sterna macroura*, Havterne

⁴ *Larus canus*: Stormmåge

⁵ *Tringa Alpinus*, Alm. Ryle, i dag *Calidris Alpina*

⁶ *Sterna minuta*, Dværgterne, i dag *Sterna albifrons*

⁷ *Sterna macrura*, Havterne, i dag *Sterna paradisaea*

⁸ *Tringa Alpina*, almindelig ryle, i dag *Calidris alpina*

⁹ *Larus argentatus*: Sølvmåge, ung

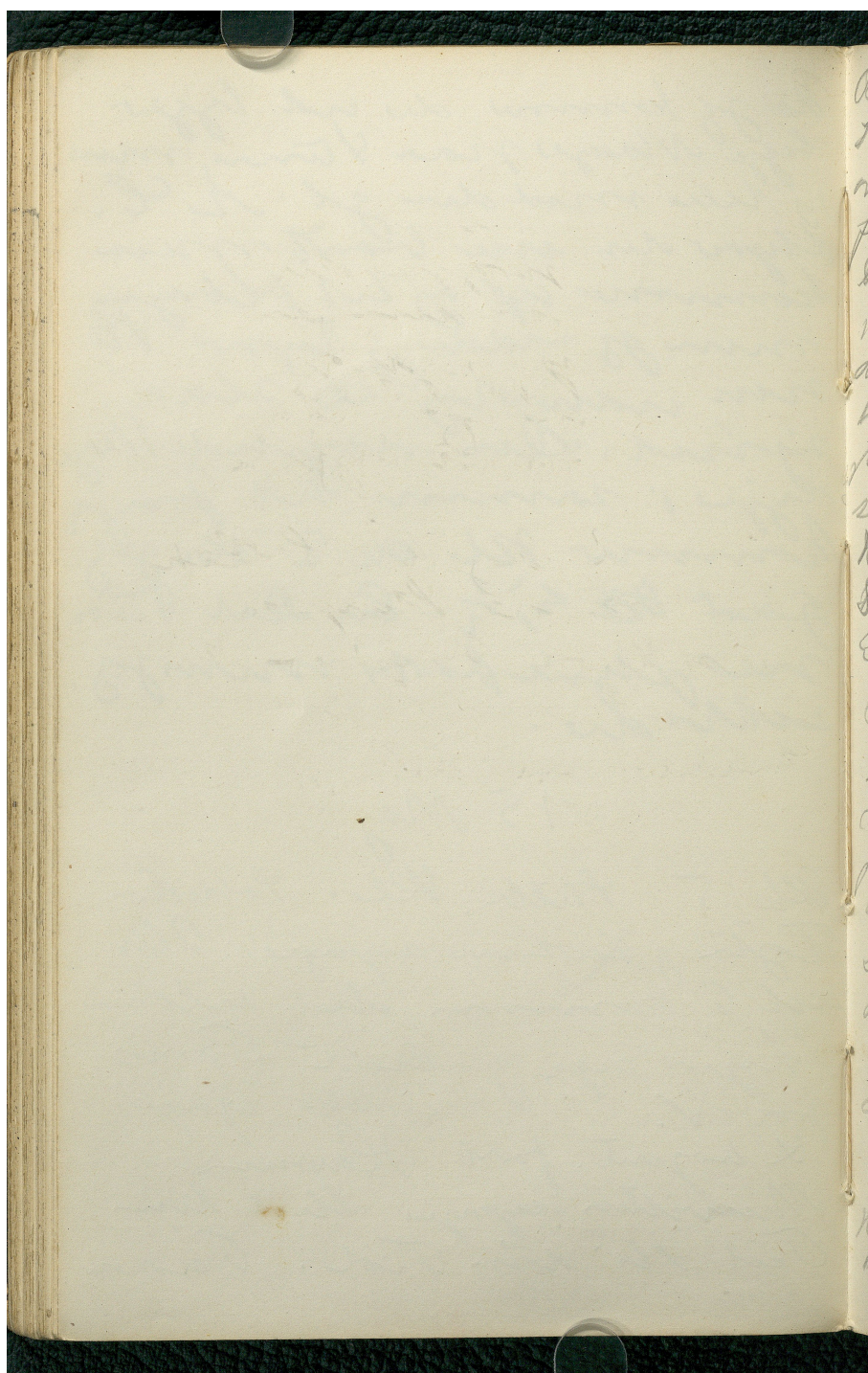
da jeg komme de end tyge
bege Maages fraa Stuen, men
jeg blev med den gl. A. C.
Hjerte den ene borte men
komme af og til blage
men jeg sadde i tyge og
men naar dog et staa
ejend. Den næste dage
tyge i samme til fraa
komme kl. om 2 til 3
gave det 1/2 - En del var
med Hjerne parti men jeg
siddes de.

15 Maj.

Kl. 5 Palle, Kl. 6. Palle
Hjerte og Lægen synges. Men
ad 6 komme de ildne
Hjerte og lidt Boris
for V. Hjerte synges
& argent. parti Havnem
Muvillen synges lidt den
Tid til din Tid. Palle

**KILDER TIL
DANSK
KUNSTHISTORIE**

NY CARLSBERGFONDET

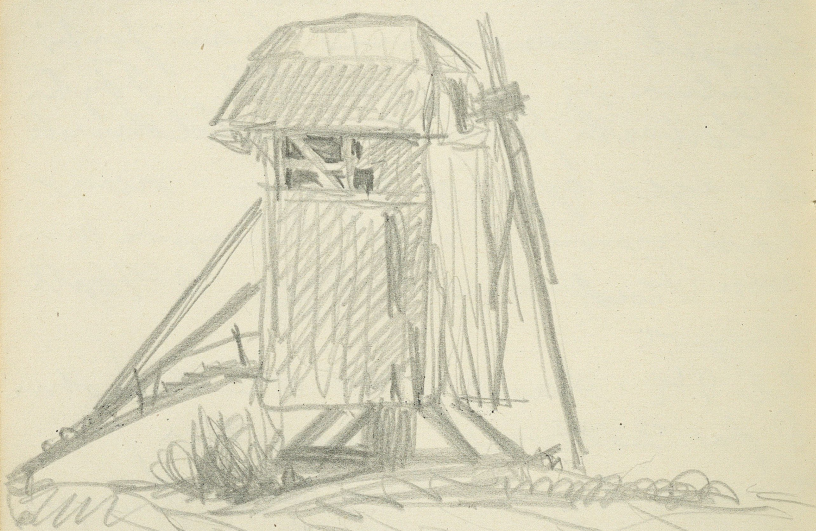


Revsyret S for Havnens vedde
H macraura. Major flyver
over og fisker og naar han har
færdig kommer han forbi
Bælt og gænger der. Følgte
i Høst på den der sidde
der sigt gy-gy-gy-gy - naar
han kommer sig. Længere kom
paa Færdvandet lige 2 Skole
sluger

Ne 1 1/2 i Land og til Helleholm
S for Brattvick Stenget

Erupstene i vesten Læmus
Præstikøbenhavn Læmus. Steenblok
Skallestene ligger paa Læmus
men nu er paa Læmus og
for denne Holsten af Land.
Standskærte i græn mellem
Læmus og V Hø er der
stærke de fleste tænder
Under en T. Ellerbær i en frisk
død To alpe. typ.

I Læmus N for Gaarden
paa Helleholm stammer
2 Læmus.



Gelleholm Mølle fra Gyldenmønt

A
h
2
18
R
V
M
O
a
F
U
W
u
k
F
n
m
n
S
e
e
Q
n
x

Maageløbet i stælle mte
ten til Lyd. mellem Fyde
sesen sig fra i Fyde.

Flatterunge til det gamle
Rødder Parterkane

Ved Gærdene

Vi de Bygninger Forstuevæle

Den det gamle Land den,

vede og Byde en det

Før Rødderne. Strandde

Vide.

Vden glad den fra Træde

erind for Gærdene en

koloni af Flatterunge

Fra Parterkane ses de

minuta i en anden den

sin macrona for i Lige

men i Parterkane her

gælder sig et det for sig

en Flek Strandbyde (ca 10)

et det den anden og en

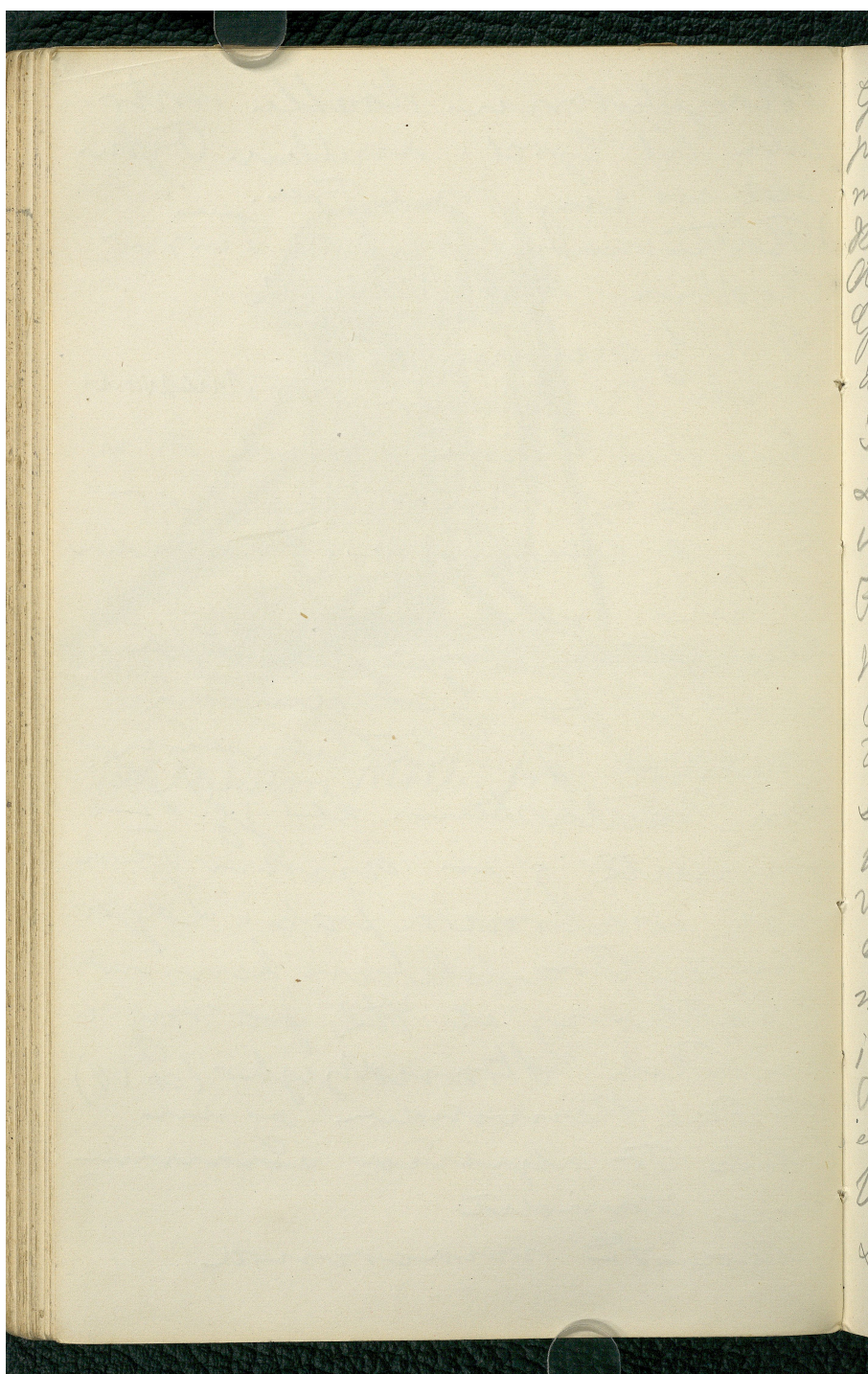
Flek To alpeira sammen

den Landet

flere de macrona

**KILDER TIL
DANSK
KUNSTHISTORIE**

NY CARLSBERGFONDET



Gule Dygtige Hensyttede Eng
puber Rødder ved dennes
mellum Gården og Tydspit
Klekkede hirs. Hæve
At der Skulle bruges. Læker
Godaaspe. Torsanger.
H. 12 stans de en Torden i
S. O. Vinden es fl. S.
L'argent jure kommer for
is forrest af en L'argent
Fra S Tidm lang 1/2 S & N
jaa. L'argent Polari
Oliguande - Der der ydte
Tore Revle saas: Rithit en
Det nyende H. malet en
hale Gnis T'rande kodesgi
vandt vander laa 4 Gården
en mayty Det Ryle med
mede vandt og lignede vandt
i Selu van de vandt.
Der en Rør lang ud 11-12
stans Mays vist arguater
Ved Tynt Hensyttede
Engpuber Torsanger
Der trækker en Torden op for SV

**KILDER TIL
DANSK
KUNSTHISTORIE**

NY CARLSBERGFONDET

