

28. jun. 1925

FAKTA

Dato:

28. jun. 1925

Sidetal:

DAGBOG, 1925, 1, side 39 recto - 43 verso

Dagbogens placering:

Det Kongelige Bibliotek

Ophavsmand/nøgleperson:

Johannes Larsen

Omtalte personer:

Juat -

Johan Helm

Eiler Lehn Schiøler

John Møller

Henning Scheel

TRANSSKRIFTION

28 Juni

NV Taage, ved 7 Tiden laver Solen en stærkt lysende Taagebue.

Schiøler og Scheel i Land med JM.

De kommer med en Ryle og en Kjove (mellemparvet), Jon M bliver i Land for at passe paa L marinus. JM kommer med en meget sund L glaucus x) en mørk Kjove og en Lom han fandt død.

Det er blæst op men Taagen er tæt og det er koldt.

Terner flyver om Baaden og inde paa Land ser jeg i Kikkerten en Kjove gaa paa Reden og lægge sig til Rette paa Æggene.

Kl. 9,15 sejler vi videre op ad Fjorden.

•78• [Tegning. Under denne er skrevet:] Udfør Bjørneøen

•79• Terner Kjover L gl. Tejster

Taagen letter fra N da vi nærmer os Bjørneøen Vi sætter Sejlet.

Mens vi sejler langs Bjørneøen letter Taagen mer og mer. Nordlandet ligger i Sol med enkelte Taageklatter, paa Øen hænger Taagen saa Foden ses og enkelte Steder rager Tinderne ovenud. Store Pletter af drivende gul Klørtang ser pragtfuldt ud paa det dybblaa Vand, og er stærkt besøgt af Tatteratter og enkelte Malemukker Vi gør god Fart for Storsejl og Fok med den friske Vind agterind.

Kl 11,15 passerer vi Pyn-

•80• Rhododendron Dvergpil Polarbirk, Enebær Revling Ulvefod Mos og Lav. Sardlak Pedicularis Græs Saxifraga (de smaa røde Bl Vaccinium ulginosum i Blomst Jarejbenller ¹ i Blomst paa Fjældet.

Pedicularis med gule Blomster med mørk brunviolet Overlæbe.

Ved Stranden Koklear i Blomst

•81• [Læses i forlængelse af det næstforrige]

ten af Bjørneøen og Indlandsisen ses i det fjerne

2 Alker fl. forbi

2 Lommer

Kl. et Kvarter i 1 ankrer vi i Havnen Tatsip Ataa paa Nordlandet.

Efter Frokost. Kl. 2 ½ ror JM Scheel og jeg i Land og mens JM henter de andre gaar vi hen til en lille Sø der har Afløb i en lille Elv ned i Havnen, det hele er Afløb for en større Sø der ligger højere oppe som i en Gryde mellem Fjældene og igen faar et Tilløb fra en meget større Sø (Tarek) længere oppe samt fra en Bæk der kommer fra Fjeldet mod V. Lige før vi kommer

•82• [Tegning. Herunder er skrevet:] Det er graat Resten af Dagen

•83• [Læses i forlængelse af det næstforrige]

til den store Sø ser JM en Rype som Scheels Bøsse stikker til 3 Gange Schiøler skyder den og holdt efterflg Hanen kaglende op paa en Sten, den skyder jeg.

Da vi kommer til den store Sø ser vi at der endnu er en Masse Is paa den. Vi gaar rundt om Fjældet mod N hjem I et mindre Vand Ø for den store Sø

ligger en Ømmert ², som JM forsøger at komme til. Han skyder paa den med Riffel og den forsvinder i Sprøjtet, da vi har siddet i to Min uden at se den igen gaar vi ned til Baaden. Jeg skyder en Lapspurv ³ ☒. Schiøler et Par Ryper, Scheel en flyvefærdig Stenpikker

●84●

¹ Jarejbenller: Det har ikke været muligt at opklare, hvilken planteart der er tale om.

² Ømmert, gammelt navn for islom: *Gavia immer*, som Brünnich oprindeligt navngav *Colymbus immer*.

³ Lapspurv, gammelt navn for *Calcarius lapponicus*: lapværling, tidligere kaldet laplandsværling.

28 Juni

NV Taae. ved 7 T Åhr
Cm. Solen er stærkt lys
den Taaebun.

Schindl & Schuller, Lærk
med J. M.

De kommer med en Øye
og en Ryge (mullerfarvet),
som M. bliver. Land for
at passe paa Lærk.

J. M. kommer med en
migt smuk L. glæns
en smuk Ryge og en Lærk
som findes død.

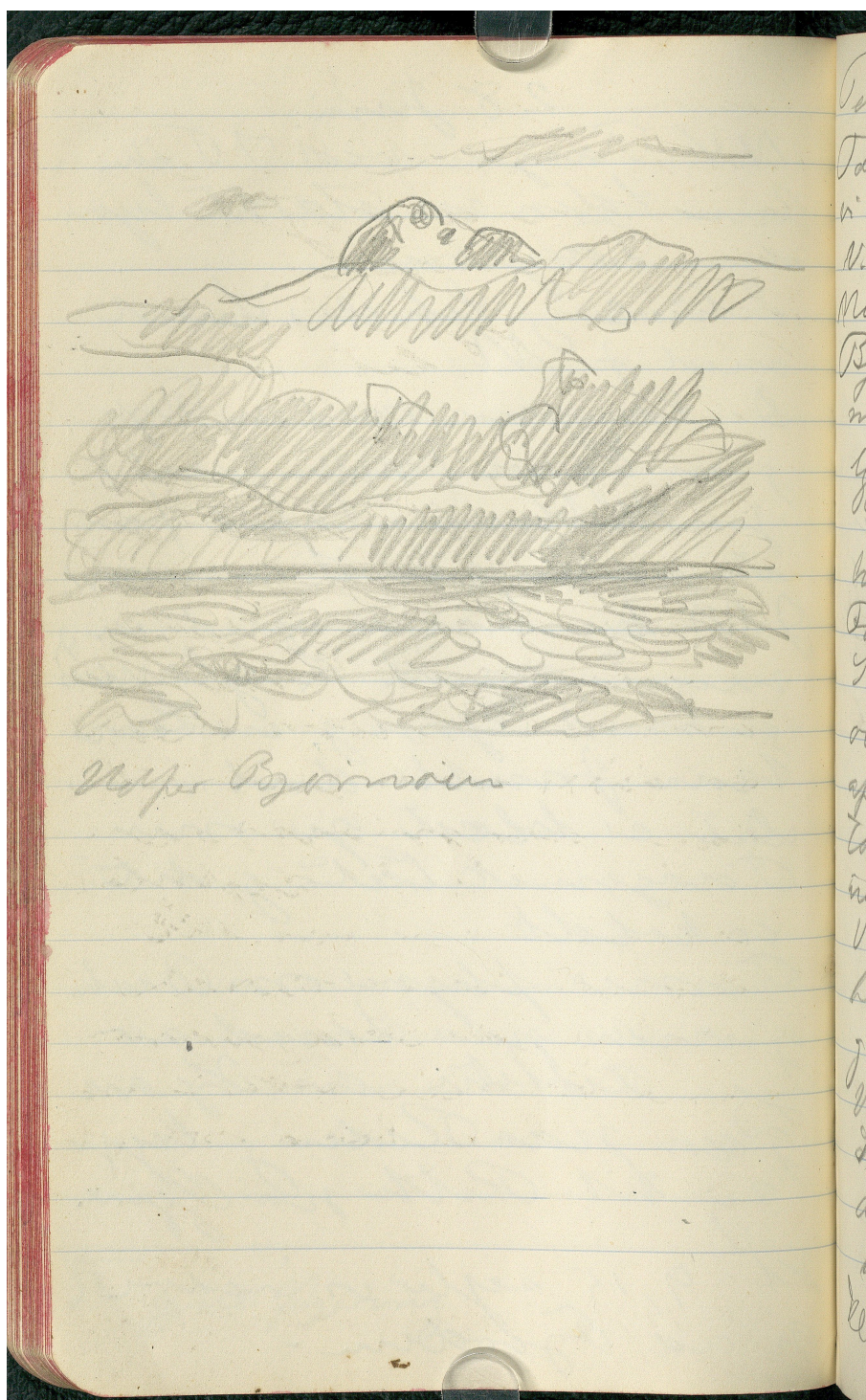
Det er blevet op om
Taaen er talt og det
er koldt.

Taaen flyver om Bauben
og er nu paa Land og
ly. Taaen er Ryge
og er paa Reden og lyse
og til Reth paa Øen.

M. 9, 15 seje er i rind
paa ad Taaen.

KILDER TIL
DANSK
KUNSTHISTORIE

NY CARLSBERGFONDET



Perms Lyone Lgl. Teyts
Tager liden fra Nør
vi mener os Bjørnvin
N. seeth Lgl.

Mens vi syer langs
Bjørnvin liden Tager
med sin Nordland
type; Sol med enkle
Tagerliden, naar fra
Bjørnvin Tager en
Tager ses og enkle
Tager og Tager
overid. Hver Tager
af Tageren giel Klid
Tager ses giel Klid
ind fra det dyblen
Vind. giel Tager
besigt af Tageren
guel Klid Malen
Hver giel Tager for
Hver Tager Tager med
din friske Vind og
ind.

De 11/15 passer vi Tager

Rhododendron Iveyi
Palasch. Eriker Rerby
Ulvedød Mrs & Lar -
Ladlak Pedicularis hes
Lixifraga de minor rde
Bl. Vaccinium uliginosum
i Blomst (Frøhøveder par
Fældet.
Pedicularis med gule
Blomster med mørke grøn
violet Oredabe
Ved Strandens Kokslev
i Blomst

ten af Bjærrum og Ind
vendsiden ses i det grøn
2 eller 3 f. høje
2. løvrum

Al. et kort til anden v. i
2 løvrum Tættere Atlas
Paa Nordlandet

af den Trods. No. 2 1/2 var
2 M. Schall og 2. Løvet og
mens 2 M. hente de andre
gave vi kun til en lille
Til de har et flid i en lille
Olv. ned i 2 løvrum; det
hule er et flid for en større
Lø det bys ligesom oppe
samt i en Gyrdel mellem
Tjældene og i sin faar et
Fald fra en meget stæn
Lø (Tænk) Løvet
oppe samt fra en Bak
der hævner fra Tjældene
svoll V. Lige for vi kommer

KILDER TIL
DANSK
KUNSTHISTORIE

NY CARLSBERGFONDET



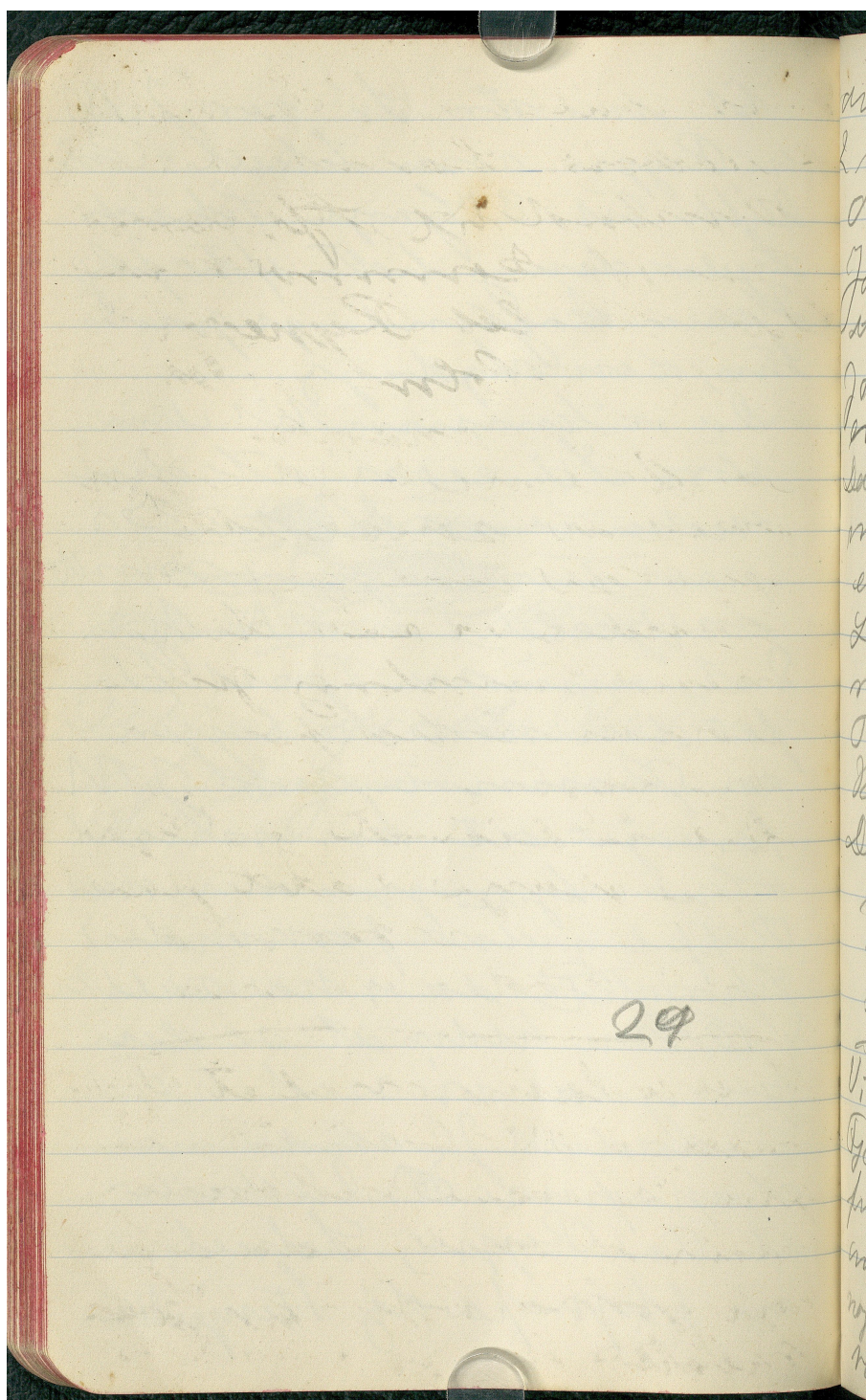
Det er grand Rester
af Sagen.

Th
an
H
sh
W
K
L
L
L
m
p
m
L
f
m
f
L
R
g
V
g
B
L
L
m

Til den store Sø var J M
en Ryppe som Scheel & Børns
dybde til 3 Gange Schick
skyle den & holdt efter fly
Man kagende og paa
Tun den skyde sig
Da vi kom til den
store Sø ser vi at den
erom er en Masse. Da
paa den Viggen smalt
an Fjeldet med N. Gm
Det mindre Vand
for den store Sø ligger
en Fjernet ved J M
forsøger at komme til
den skyde paa den med
Rippe & den forvunder
Sprøjten da vi har kaldt
til Man ved at se den
gaa gaa vi ved til
Badden. Jeg skyde en
Lapsma & Schick
at den Ryppe, Scheel
en flyvepaa sig Skjulte

**KILDER TIL
DANSK
KUNSTHISTORIE**

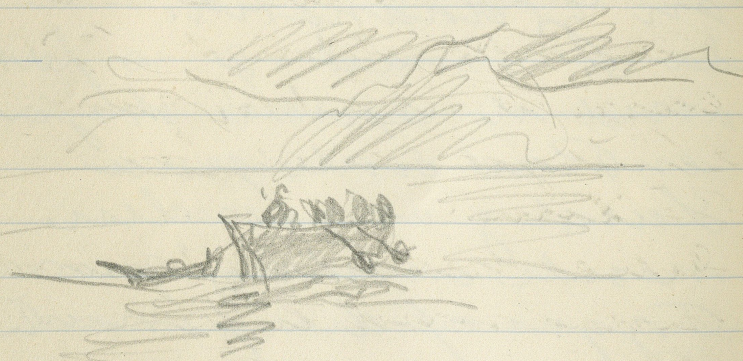
NY CARLSBERGFONDET



Adm. mullernte Sø byge
2 rodste. Lamm
Ombrud til Aflivemed
Jorn M. Lamm med
Joh. Ruld Rypeeg (9)
Johan Colm har skuds
en Graandrit.
Da J. herud & er ferdig
med at spise stryger
en Beer endt paa
Land & vi ser der
nende omkring paa
Togge af den forrest
Skikke.
Det er floret & fdyer
ne Muzis lavt paa
Tjeldne saa vi kan
ser Foder af dem

Vi eyde Lamps med et stykt
Gald, et Par Balle løbr som
paa Solbaans nedover, og
antone muller paa er de
nye grønne Tjeringe, Gas
rabatte her i. København

Jens Møller & Jørgen
varet i Land & Kønne
med 2 L. lanceolatus -
(violet Aggrig)



10 Kjøbenhavn. Nu nu
København 128 Fjordsale