

28. jul. 1925

FAKTA

Dato:

28. jul. 1925

Sidetal:

Dagbog, 1925, 4, side 24 recto - 31
recto + 55 recto - 62 recto

Dagbogens placering:

Det Kongelige Bibliotek

Ophavsperson/nøgleperson:

Johannes Larsen

Omtalte personer:

Poul Holbeck

Jakob Rosing

Peter Rosing

TRANSSKRIFTION

28 Juli

Skyet lidt Vind fra V.

Doctoren kommer om Bord og fortæller at Jakob og Peter Nielsen er kommen tilbage i Løbet af Natten.

Jeg har sovet dejligt og det er dejligt at komme op og faa et Par Spande Vand over Hovedet. Da jeg stikker Hovedet op af Kahytten flyver en Sisgen i Land fra Ruffet

•48• [Tegninger]

•49• Kl. 8,30 (min Tid), sejler vi, der er lidt Bris fra V og da vi kommer ud af det lerede Elv vand, har Fjorden en dejlig blaagrøn Farve. Det er Solskin med uldne Skybaand og mod N hvor Skyerne er over Landet laver de en Masse Skygger op og ned over Fjældene. En Ravn flyver over Myggene er blæst væk Kl. 10,15 runder vi det første Næs, lige over Forstranden ligger en stor Stengrav (Peter Rosing ved intet om dens Alder) Strømmen løber ud mod Vinden og

•50 – blank• •51• giver en krap Sø Gæslingen er tøjret over i Konebaaden han gaar omkring og ser sig om, kiger en Gang imellem ud over Lønningen.

Kl. 12,25 ankrer vi ved Narsatsialik (Stedet med en Slette) for at gaa i Land og se paa Ruiner.

Først Middag.

Angostura

Stegt Graaandebryst a la Møller

Camembert Snaps

Rosé Dal Apricots

Kaffe

Tobak

•52• [Tegning] Rævefælde ved Narsatsialik

•53• I Land Kl 3.

Sisgener. Lapspurve

Narsatsialik

(Stedet med en lille Slette.)

Vi gaar ind for at se paa en Ruin som Peter Rosing har fundet. En lille Slette hæver sig fra Bugten i 2 Terasser mod en lav Bakke, med Klippepartier paa Næssene paa begge Sider. Tomten laa ved Stranden midt i Bugten. Hovedtomten der havde Klippevæg til Bagsiden og Stenmure for Enderne, skridtede Doktoren af til 25 Skridt

•54• Peter Rosings Konebaad er syet af 20 Sælskind, (de fleste skal være af 10-15.)

Der er ni paa hver Side og et i hver Ende.

Saxifraga cernua

•55• [Læses i forlængelse af det næstforrige]

i Længden og 10 Skridt i Bredden, den var delt ved et Skillerum paa

Midten og det saa ud som den NØ lige Del senere havde været benyttet til et Grønlænderhus, der var flere mindre Tomter, dels i Forbindelse med den store dels selvstændige, der laa Knogler og Horn af Rensdyr inden i den store Tomt voxede Pilekrat. Stenbræk, Pyrola grandiflora Bregner Paa og under en stejl og foroven udhængende Klippevæg SV for Tomten ud mod Næsset voxede et frodigt Pilekrat

•56• [Tegning] •57• hele Træer der stod og viftede i Vinden.

Paa en Klippeflade midt paa den øverste Terasse stod en Rævefælde, lidt fra laa en Hjærneskal af et ungt Rensdyr Paa det SVlige Næs et Par Rævefælder ved Stranden.

Ombord Kl. godt 4 ½. Vi sejler over paa den anden Side af Fjorden for at komme ind i Smulten.

Kl 6 ¼ passerer vi Angnyortafik Vinden nu imod men det flover mere og mere

Kl lidt før 8 ½

•58• [Tegning] •59• passerer vi

Kangimuit Sangmisok ¹

Skyfri Himmel undtagen for N Enden af Fjorden hvor der driver nogle mørke Skyer lavt over Horizonten og paa de høje Fjelde paa S Siden hænger der ogsaa nogle

[Tegning]

Fjorden ligger i Skygge og Skyggerne af Fjældene paa den anden Side begynder at kravle op over Sydsiden

•60• [Tegning] Kangisuit Sangmisok

[Tegning]

•61• Kl. 10,30 gaar jeg til Køjs mens vi ankrer ved Inusuit

¹ Formentlig den lille bugt Kangimut Sangmissoq, hvor man lå for anker natten mellem 24. og 25. juli.

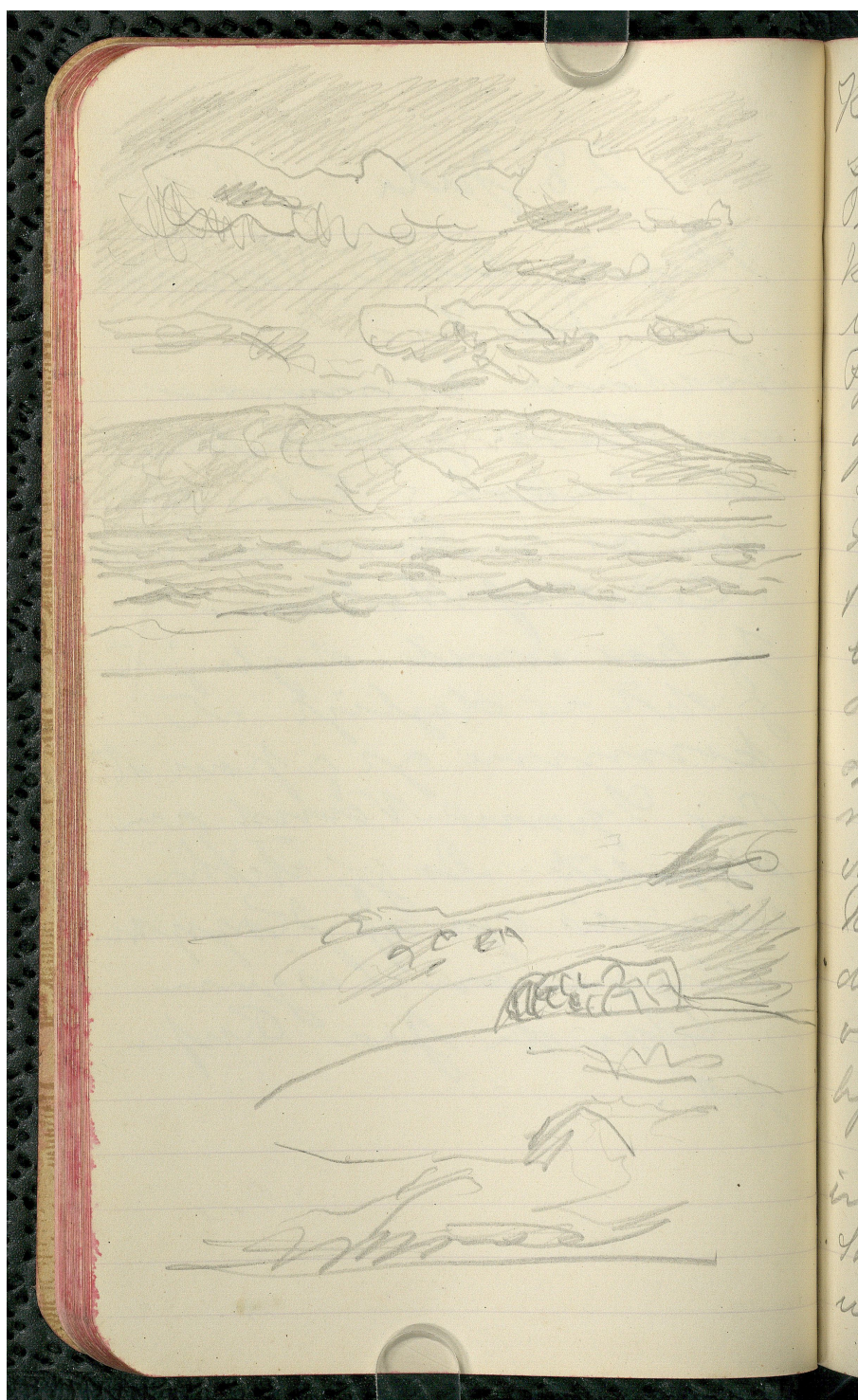
28 Juli

Skjæde. lide Vind
fra V.

Doctoren kommer
om Bord og foretager
at julest og Tiler vider
end er kommen til
i Tider af Natte.
Jy har været dygtig
og det er dygtigt at
komme og se på
Om Tjeneren Vind om
dovredet. Da jeg atter
dovredet og af Royen
flyver en Tjener
i Lande fra Ruf-
det.

KILDER TIL
DANSK
KUNSTHISTORIE

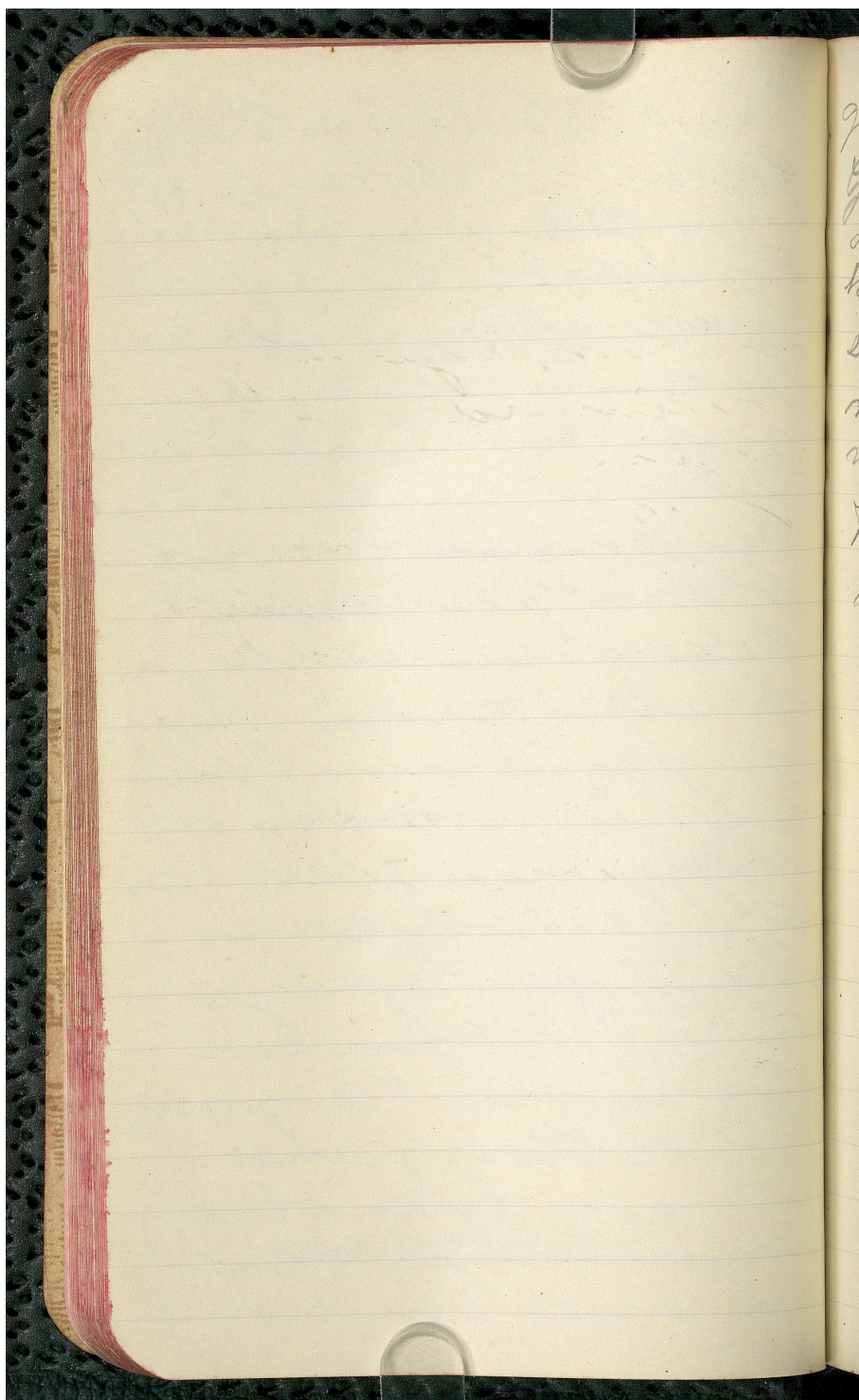
NY CARLSBERGFONDET



Kl. 8,30 (min Tid) -
sejer vi, der er lidt
Bris fra V og da vi
kommer ind af det
lavede Elvumid fra
Fjordmen dybt blå
grøn Farve. Det er
Falsk med ellers
Skybrud og med
N. over Skyerne er
Over Landet er
de en Masse Skjy
og med om Fjeld
ne. En Ravn flim over
Nygge og er blevet ved
kl. 10,15 nu er
det først Næg eye
over Fjeldene
lige en stor Skjy
(Det Rødt ved
ind om dens Side)
Strømmen løber
ud med Vind og

**KILDER TIL
DANSK
KUNSTHISTORIE**

NY CARLSBERGFONDET



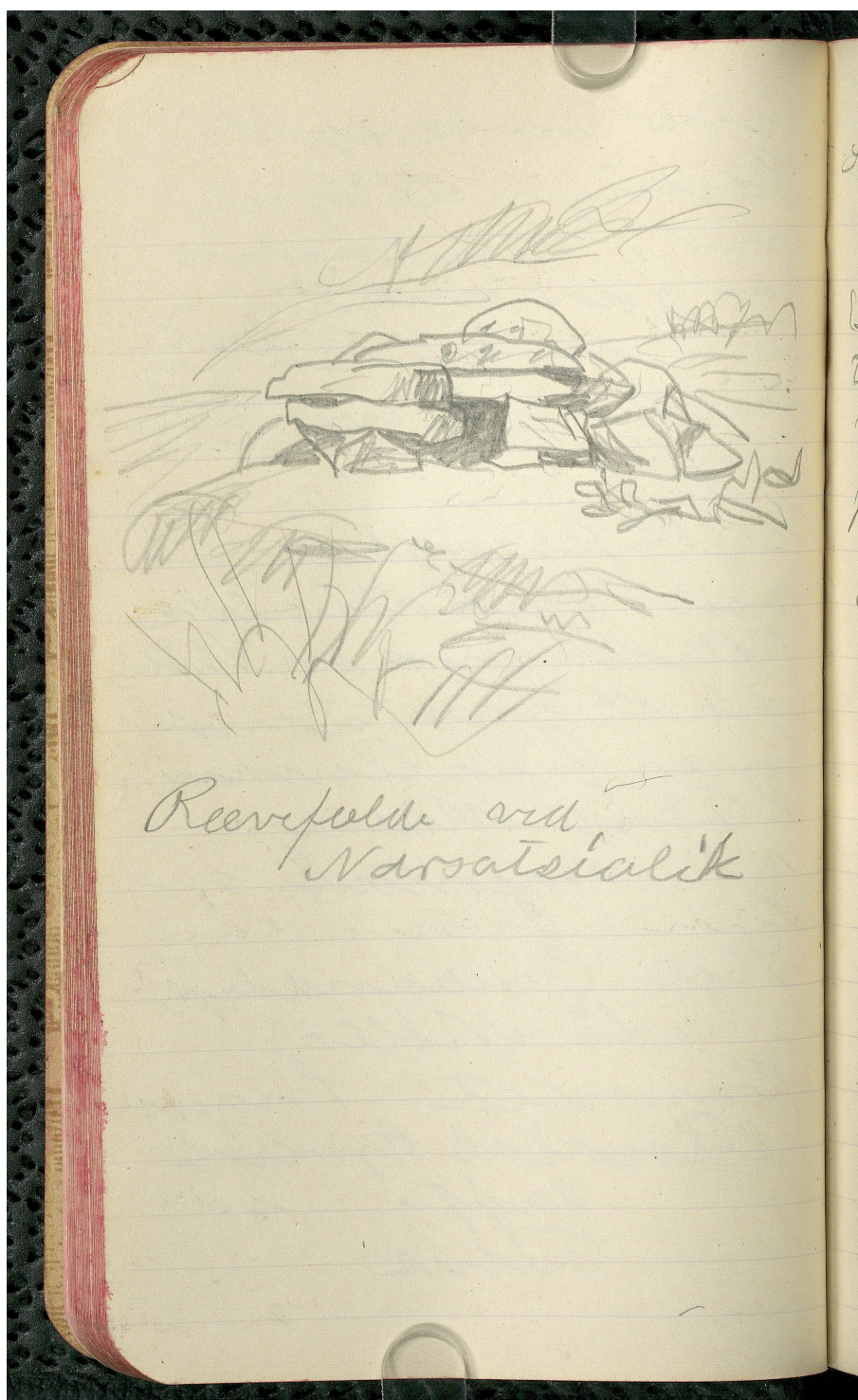
giver en kraftig
Gæstingen er liget
over i Korbunden
kan gaa omkring
er en om, kys en dag
mellen ud over Løn
ningen.

Ne. 12, 25 anker vi
ved Nassativalite
(Hedvi med en Helt)
for at gaa. Lønn
gse fraa Animer.
Først Midday.
Angostura

Hest Gueandlyst
a la Møller
Communit Lreys
Rosodol Sprink
Duffe
Tobus

KILDER TIL
DANSK
KUNSTHISTORIE

NY CARLSBERGFONDET



Reerfeldde ved
Narsarsialik

9 Linn Kl 3.
København, Lapponie

Narsatsialik

Stedet med en lille Høt
te

Vigawind for at se
Pinnin Pinn som
Pitt-Rosing har fundet.
En lille Høtte
hever sig fra Bugten
i 2. Terrasse mod
en lav Bakke, med
Klippespartier paa
Narsens side bys
Lider. Torsten har
Ved Strandens midt
i Bugten. Flovedden.
En der havde Klipp
vejs til Bagsiden
Hemmen for Lyde
re, skridde Iok
Toren af til 25 1/2

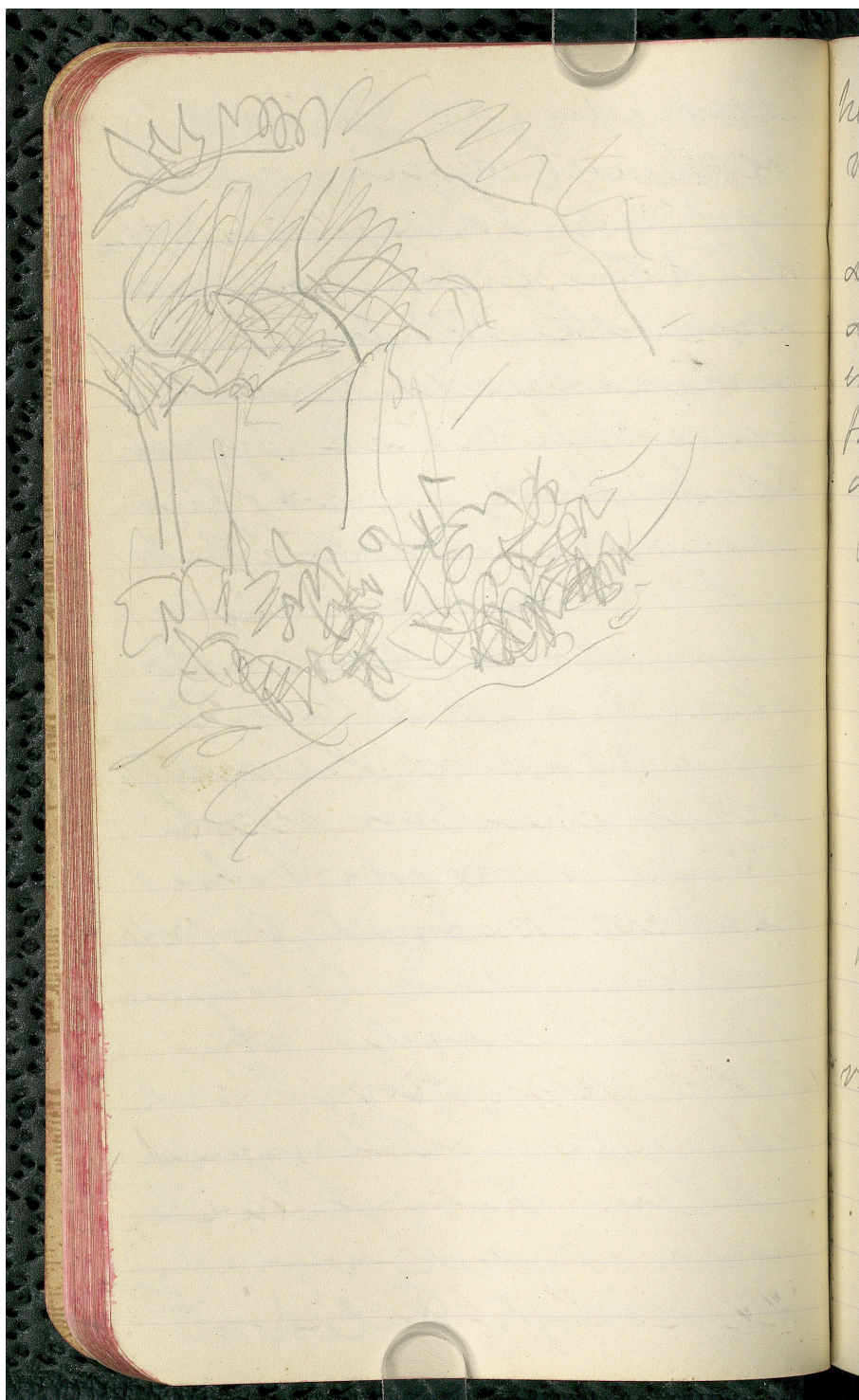
Peter Rosinng Kombe
er ayt af 20 Sal.
skind (de fleste skit
var af 10-15)
Deser sin paa hvor
Side of it i hvor En
de.

Saxifraga cernua

Leengden, 10 Skridt;
Bredde, den var det
ved et Skilleveje
Midten og det saa ud
som den NE liggende
selve have var
benyttet til et Græs
landhus de var flere
mindre Tomter des
i Forbindelse med
den store dels selv
stændige, de var Kong
og Storm og Rensdyr
Neden i den store
Tomt voxede Pile,
krat. Stenbrat, Bygde
grandiflora Bryns
Paa og under en
stejl og foroven ud
hængende Klippveg
SV for Tomten ud
mod Vasset voxede
et frodigt Pulehus

**KILDER TIL
DANSK
KUNSTHISTORIE**

NY CARLSBERGFONDET



hede Torus de stod og
viftede i Torden,

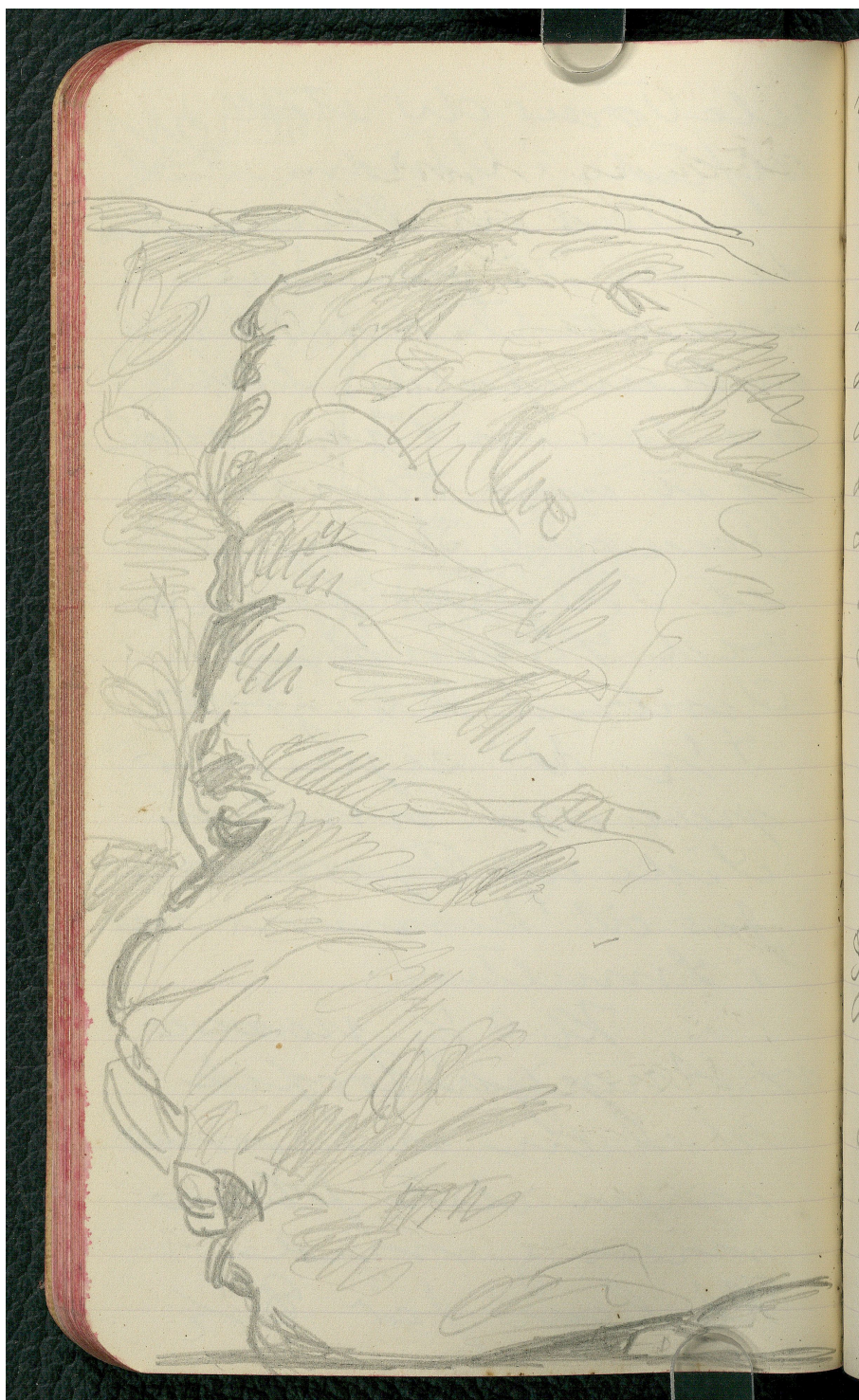
Taa en Klippeska
de smilt gaa den
diverse Torus stod
en Rævefælde, lidt
fra Laaen Gaauskol
af et nyt Torus der
Taa det 5 Klippe
et Tor Rævefælde
ved Stormen.

Ombrød Kl. godt
4 1/2. Vi seyles over
gaa den anden
Side af Torden
for at komme ind
i Smulden.

Kl 6 1/4 gaaes
vi Angigastoppe
Norden en smid
men det flue
mere og mere
Kl lidt for 8 1/2

**KILDER TIL
DANSK
KUNSTHISTORIE**

NY CARLSBERGFONDET

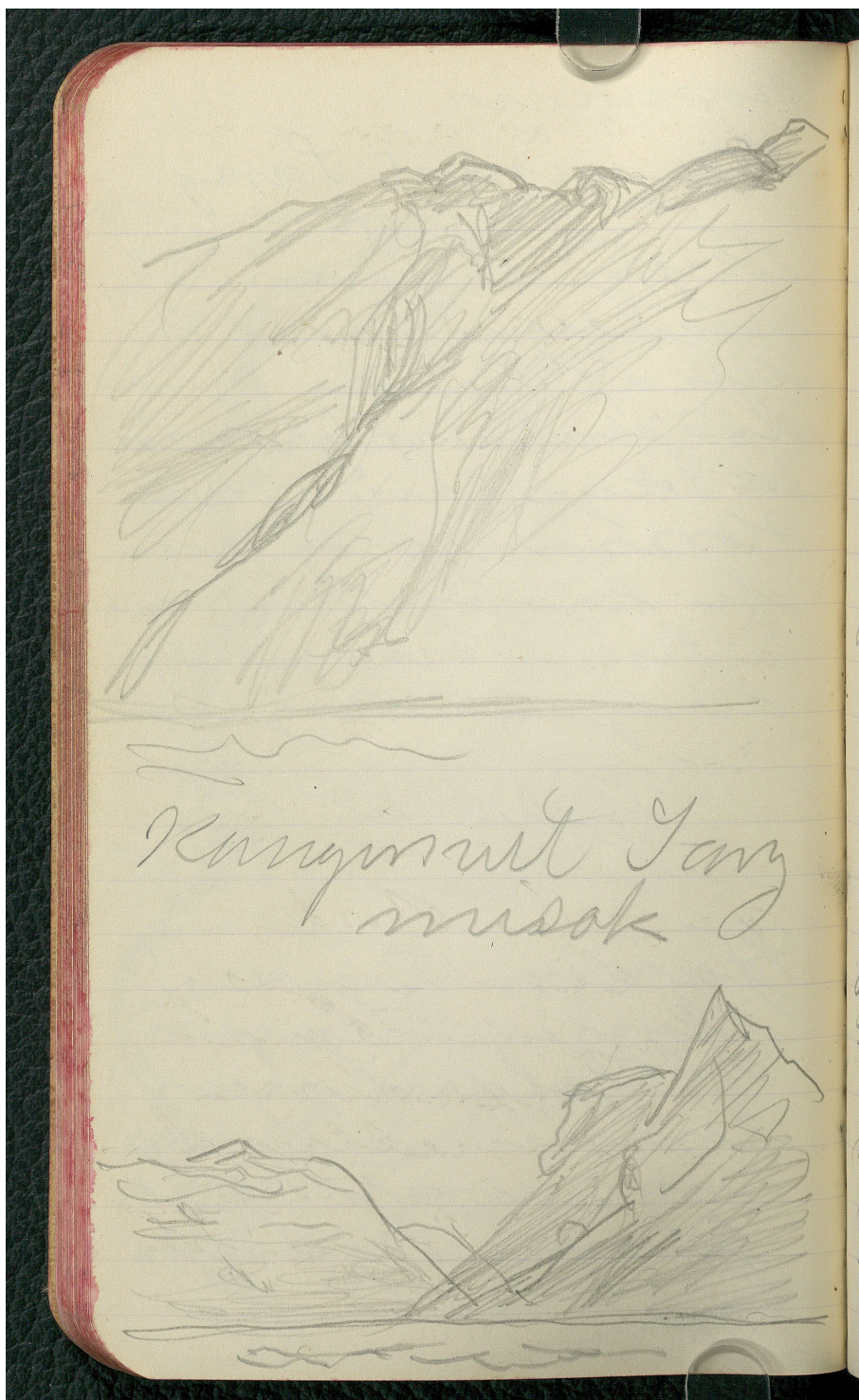


passer vi

Kanynul Sang
misk

Skypri Himmene
undtagen for N En
den af Tynden hvor
des drev sig mit
de Skyp lavi over
Horsorden og paa
de høje Bjelde paa
S Liden erunge de
de ogsaa nogle

~~.....~~
Hjorden ligger i
Skyp og Skypen
af Bjalden paa
den anden Side
bysiden at kende
de over Sydsiden



Kl. 10,30 gaaes til
Føjs mens vi an-
kom ved

Journeé
29 Juli

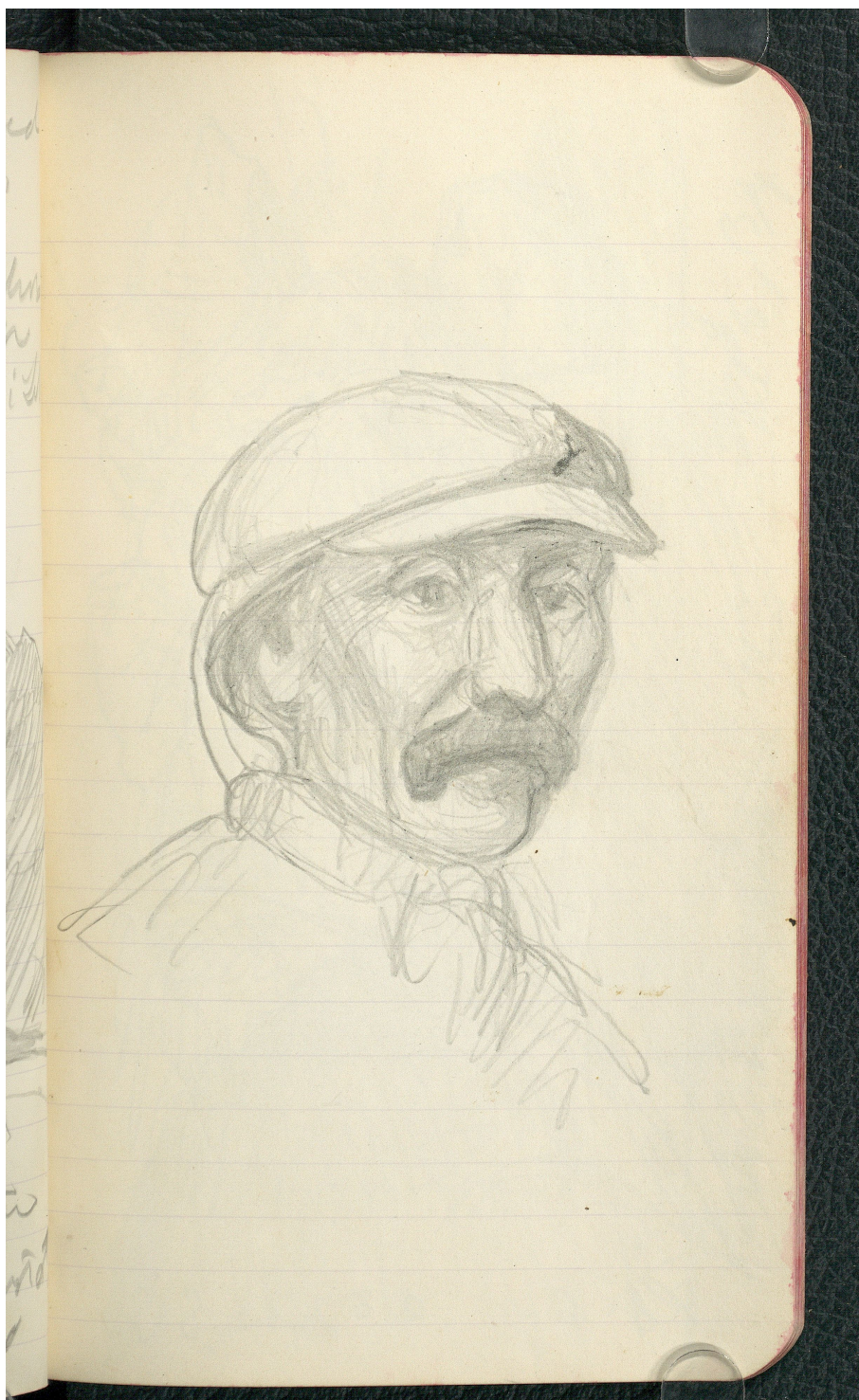
Kl. 6 mødes Peter
Nielsen,

Peter Rosing stam-
og skyder i Borse og
og Rymeriddet
og Rørbaand og
Doctormus Badd
er under Vej fra
Land.

V. tøj skind
og syde Tagedeys
hans lavt paa
Ryergardene
men mellem de
resten i to eller
olivind med
Lammeskyt

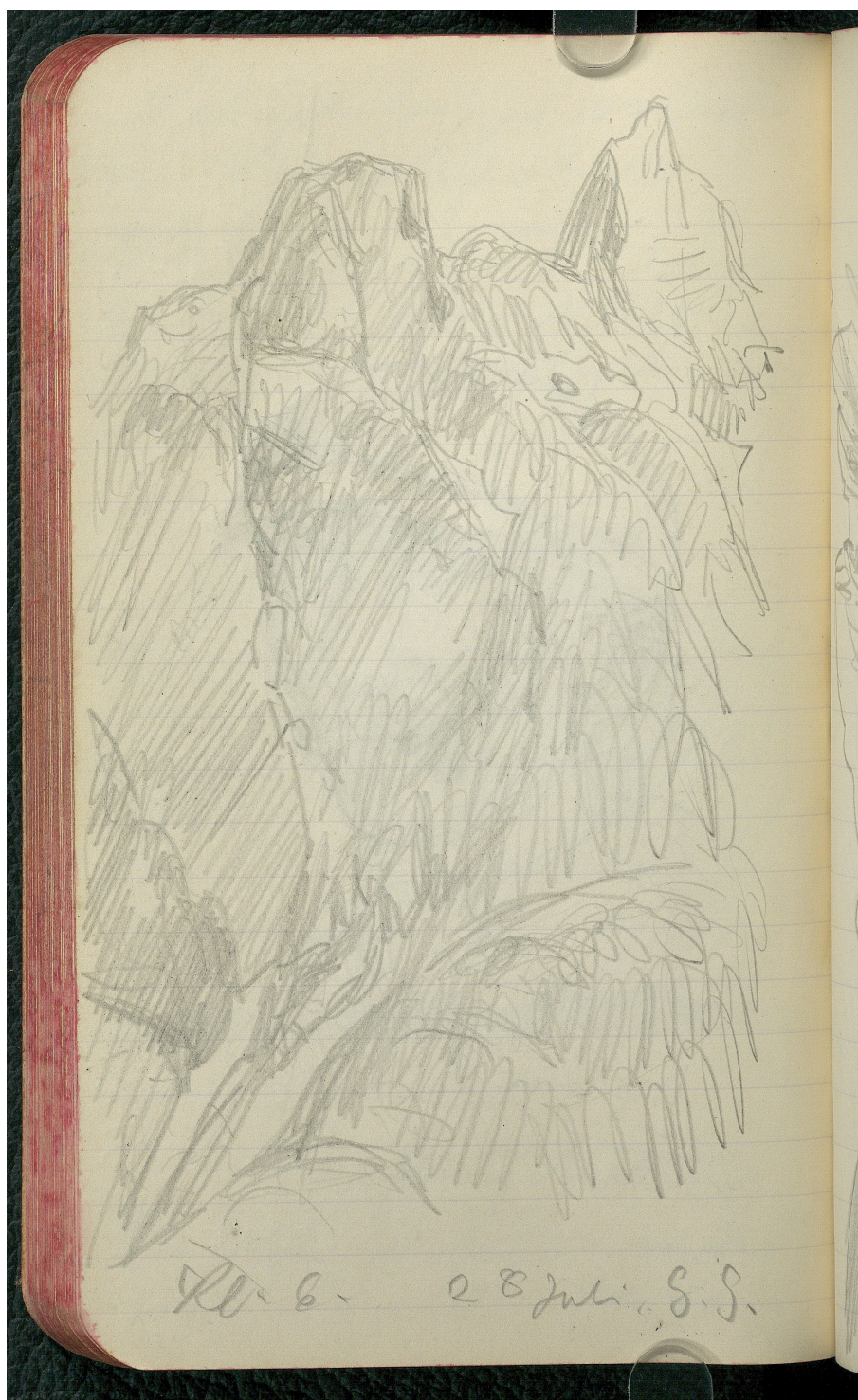
**KILDER TIL
DANSK
KUNSTHISTORIE**

NY CARLSBERGFONDET



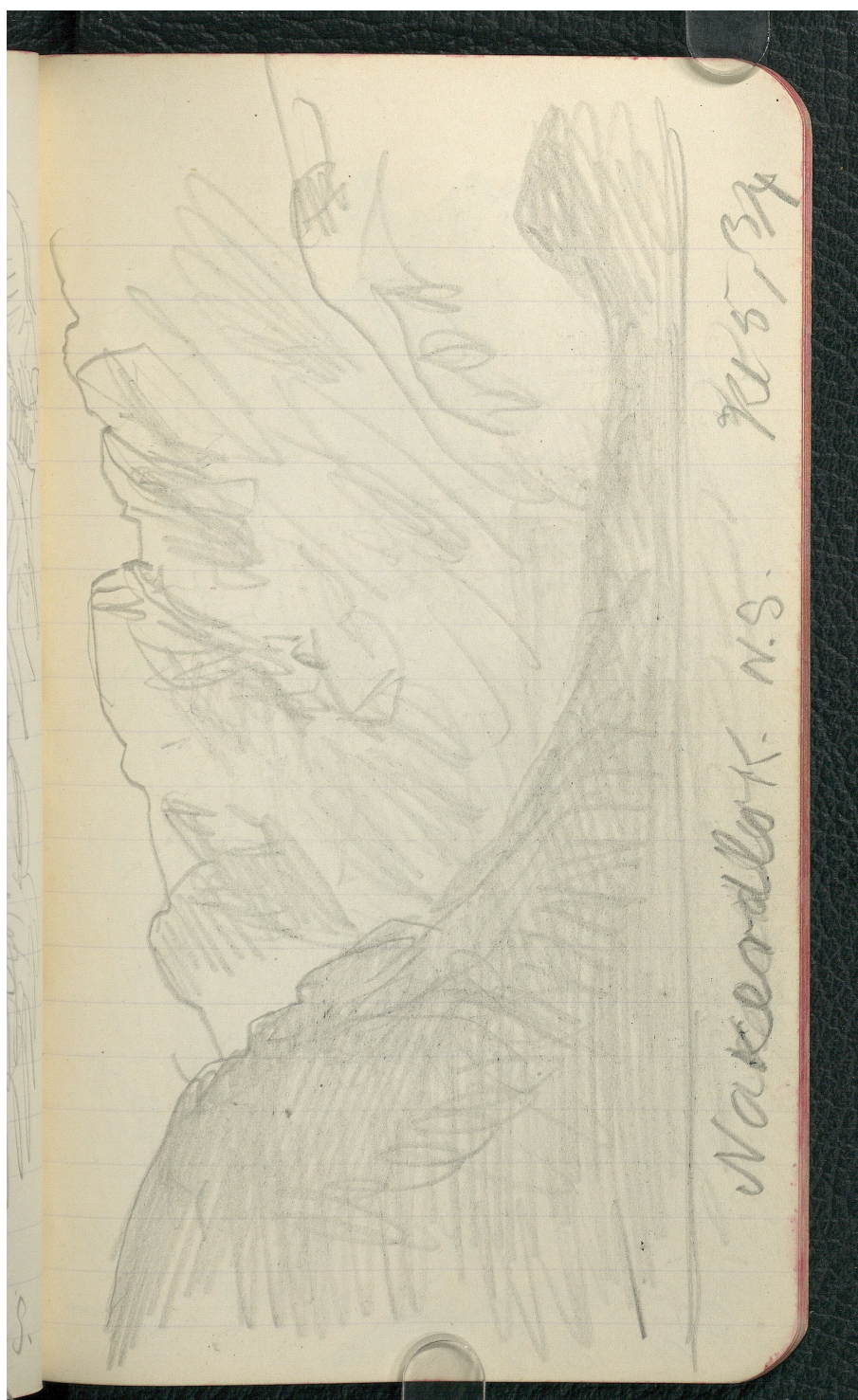
KILDER TIL
DANSK
KUNSTHISTORIE

NY CARLSBERGFONDET



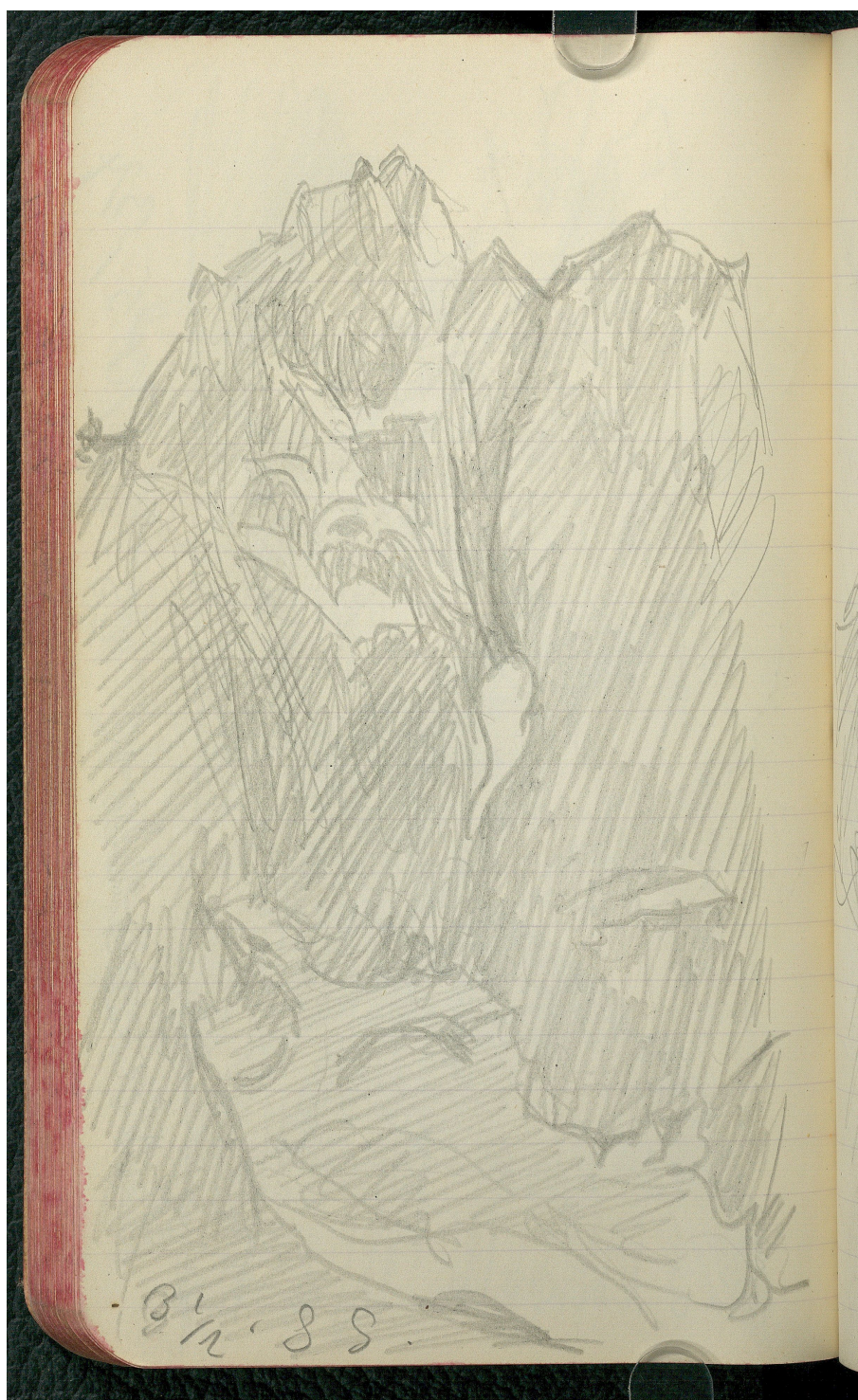
Kl. 6. 28 Juli. S.S.

KILDER TIL
DANSK
KUNSTHISTORIE
NY CARLSBERGFONDET



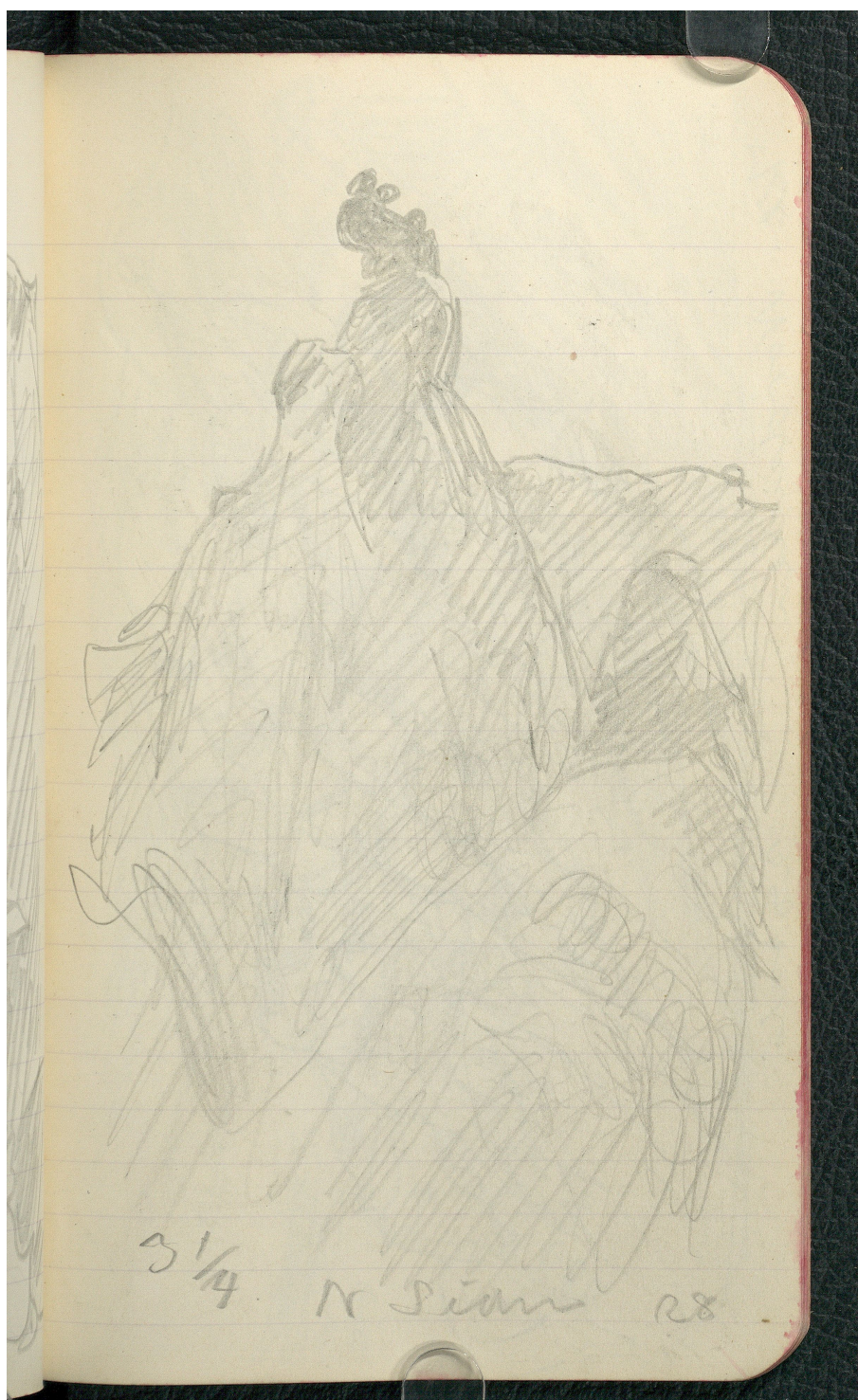
KILDER TIL
DANSK
KUNSTHISTORIE

NY CARLSBERGFONDET



KILDER TIL
DANSK
KUNSTHISTORIE

NY CARLSBERGFONDET



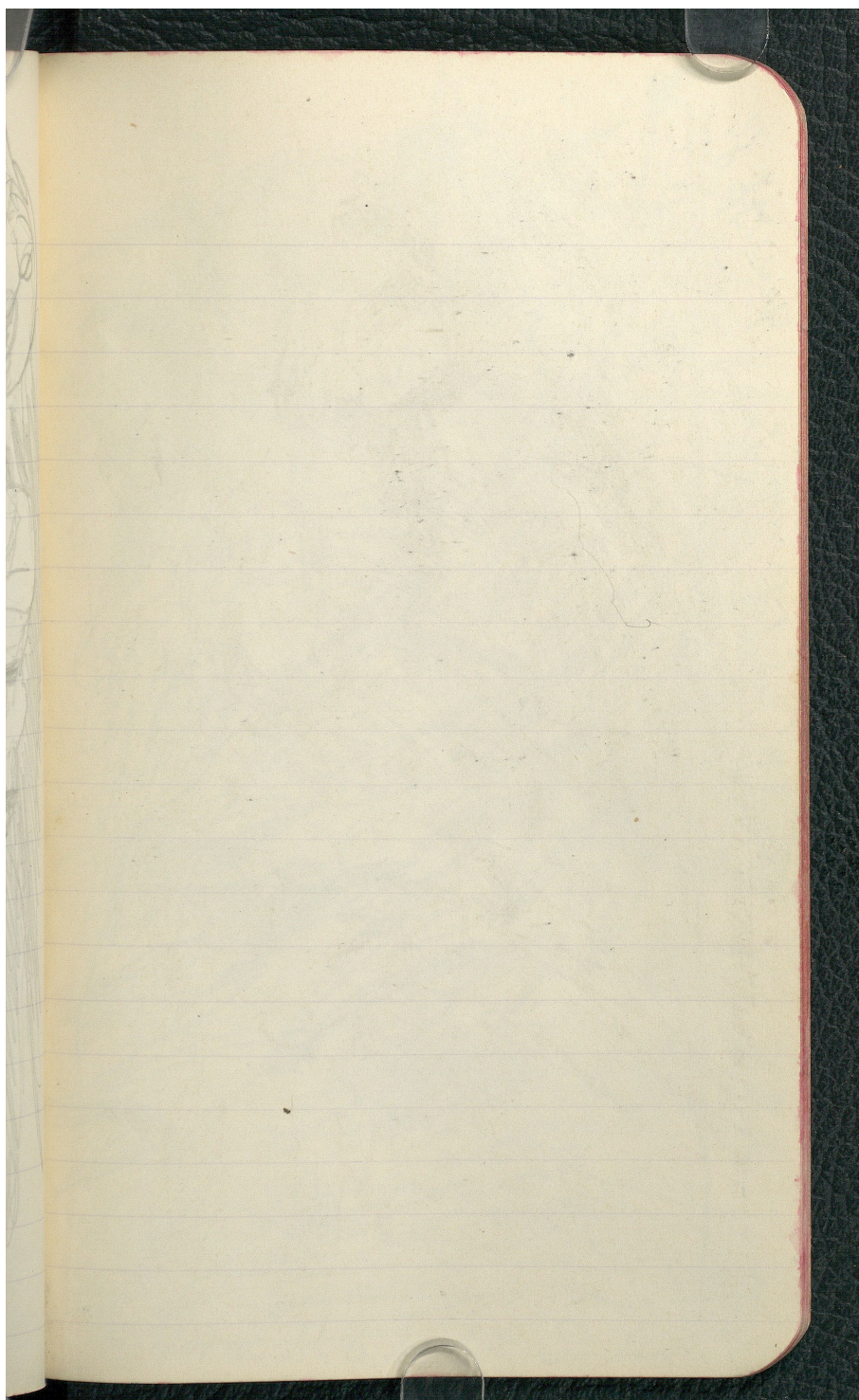
KILDER TIL
DANSK
KUNSTHISTORIE

NY CARLSBERGFONDET



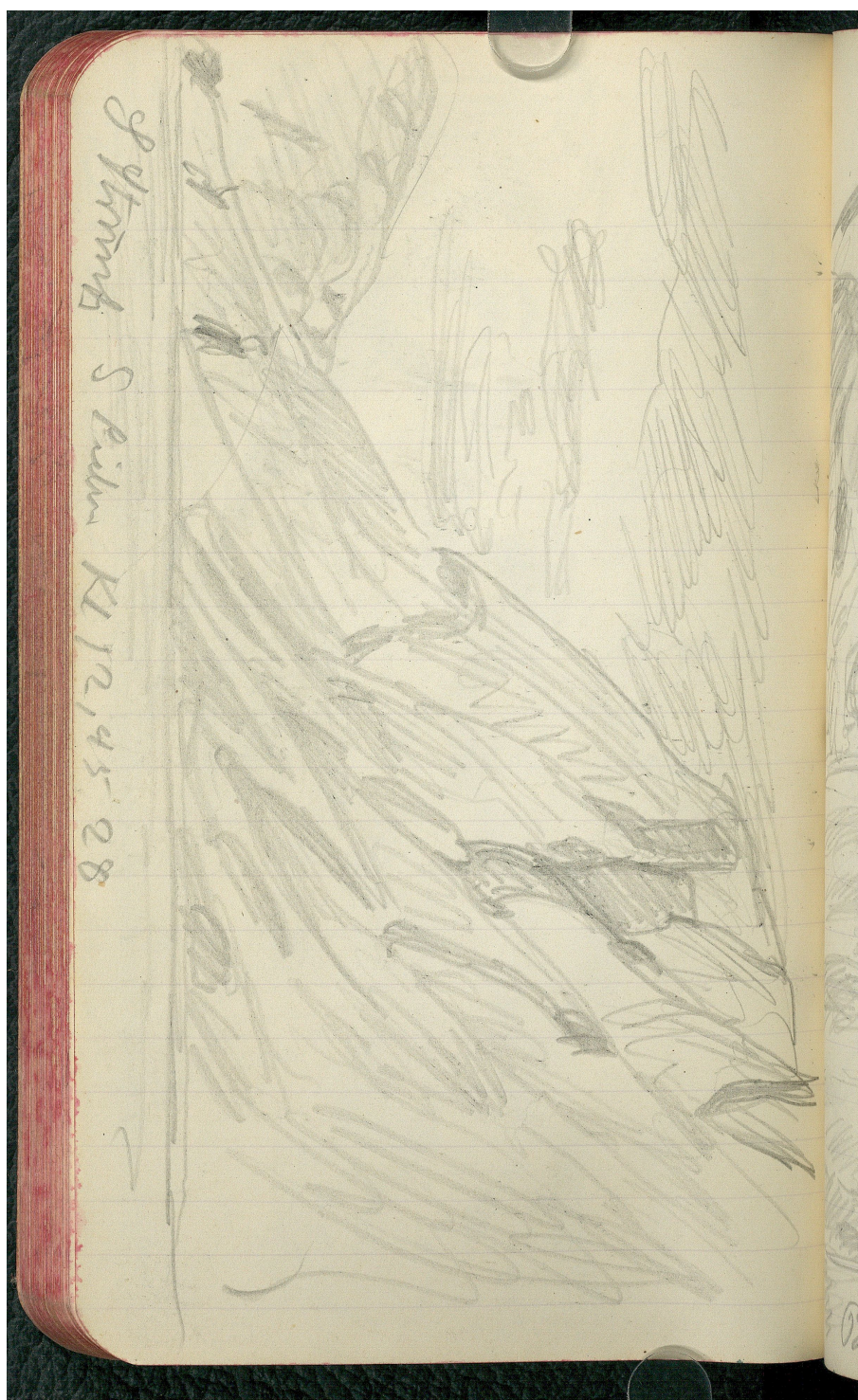
**KILDER TIL
DANSK
KUNSTHISTORIE**

NY CARLSBERGFONDET



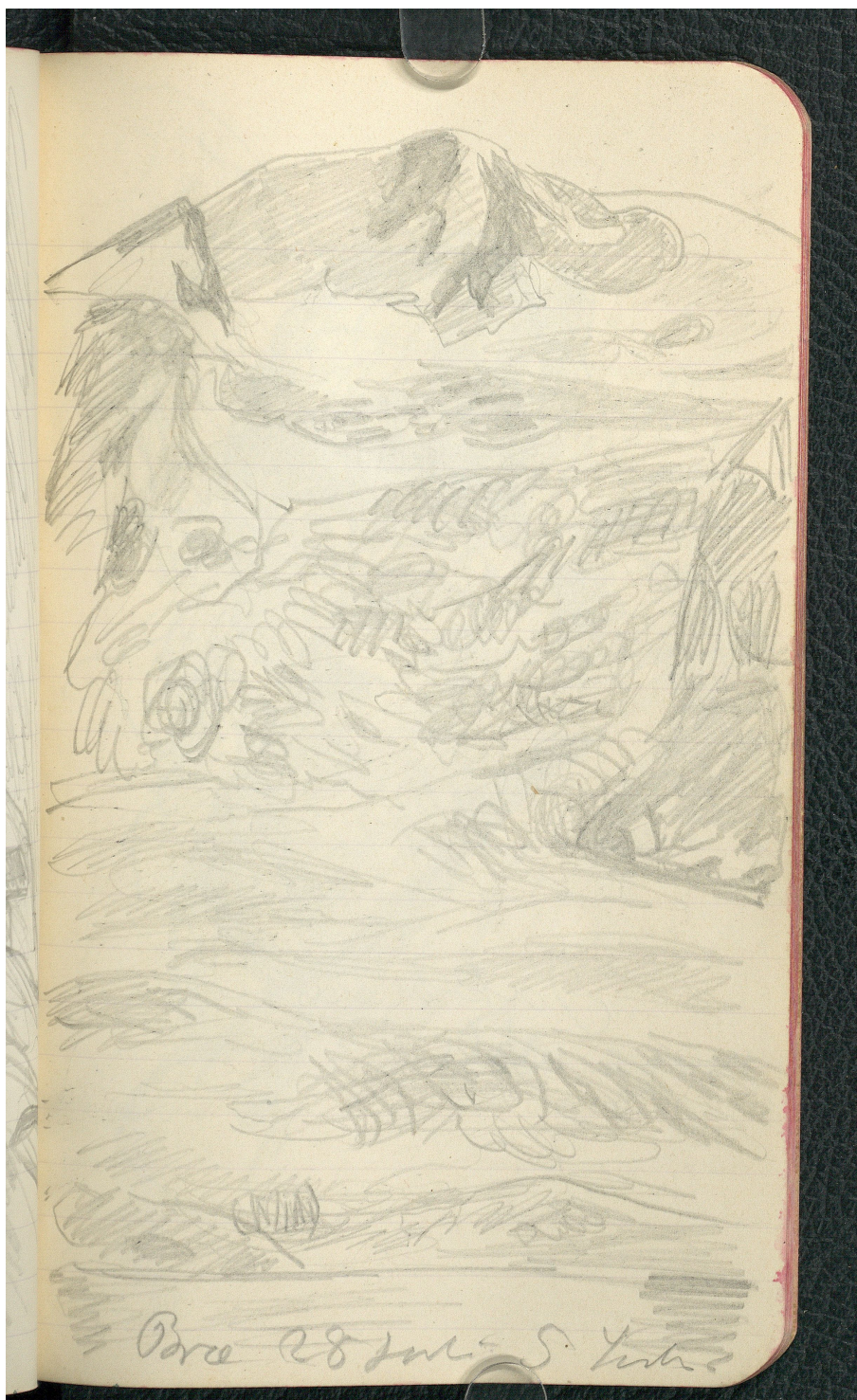
KILDER TIL
DANSK
KUNSTHISTORIE

NY CARLSBERGFONDET



KILDER TIL
DANSK
KUNSTHISTORIE

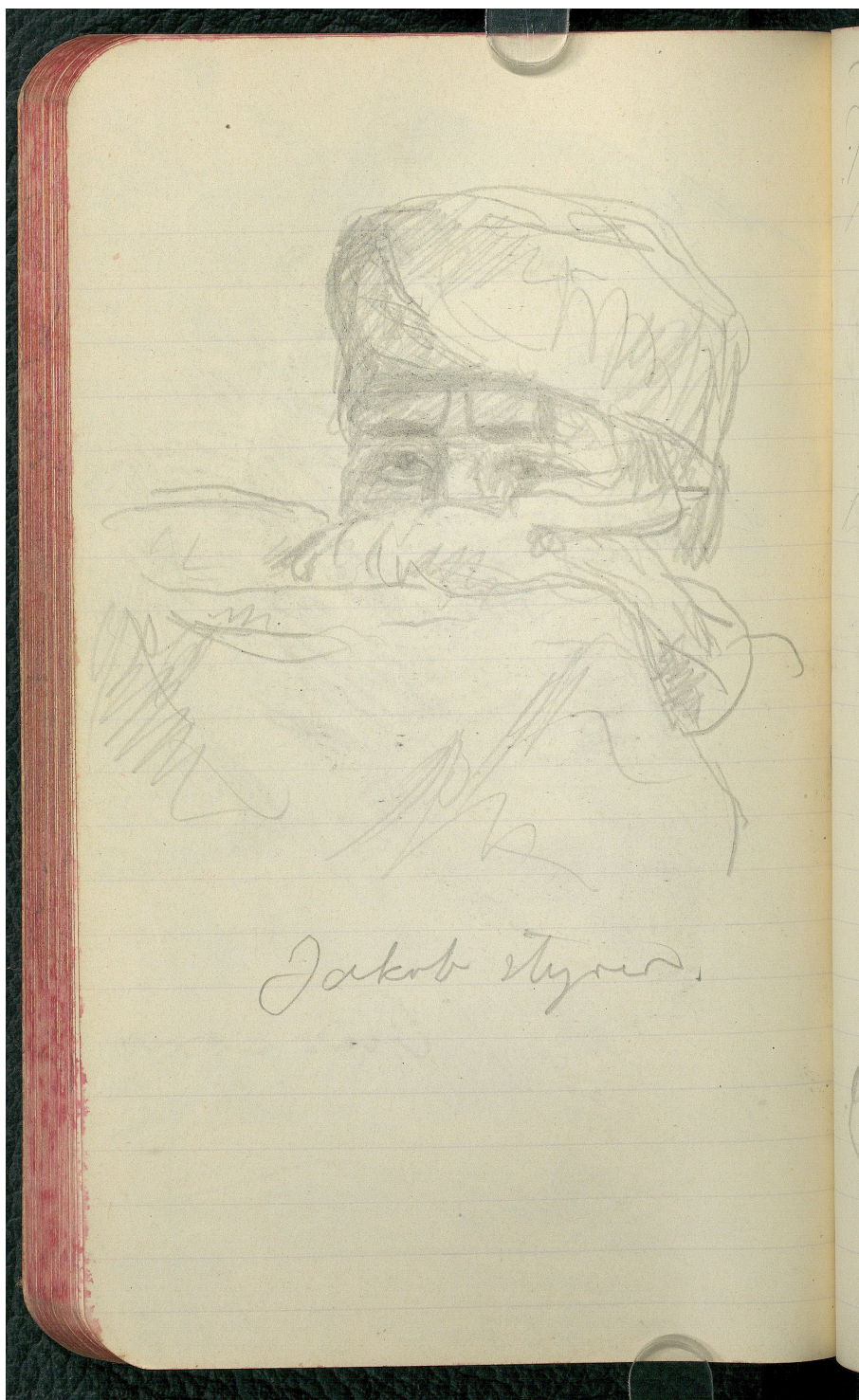
NY CARLSBERGFONDET



Bore 28 juli S. York

KILDER TIL
DANSK
KUNSTHISTORIE

NY CARLSBERGFONDET

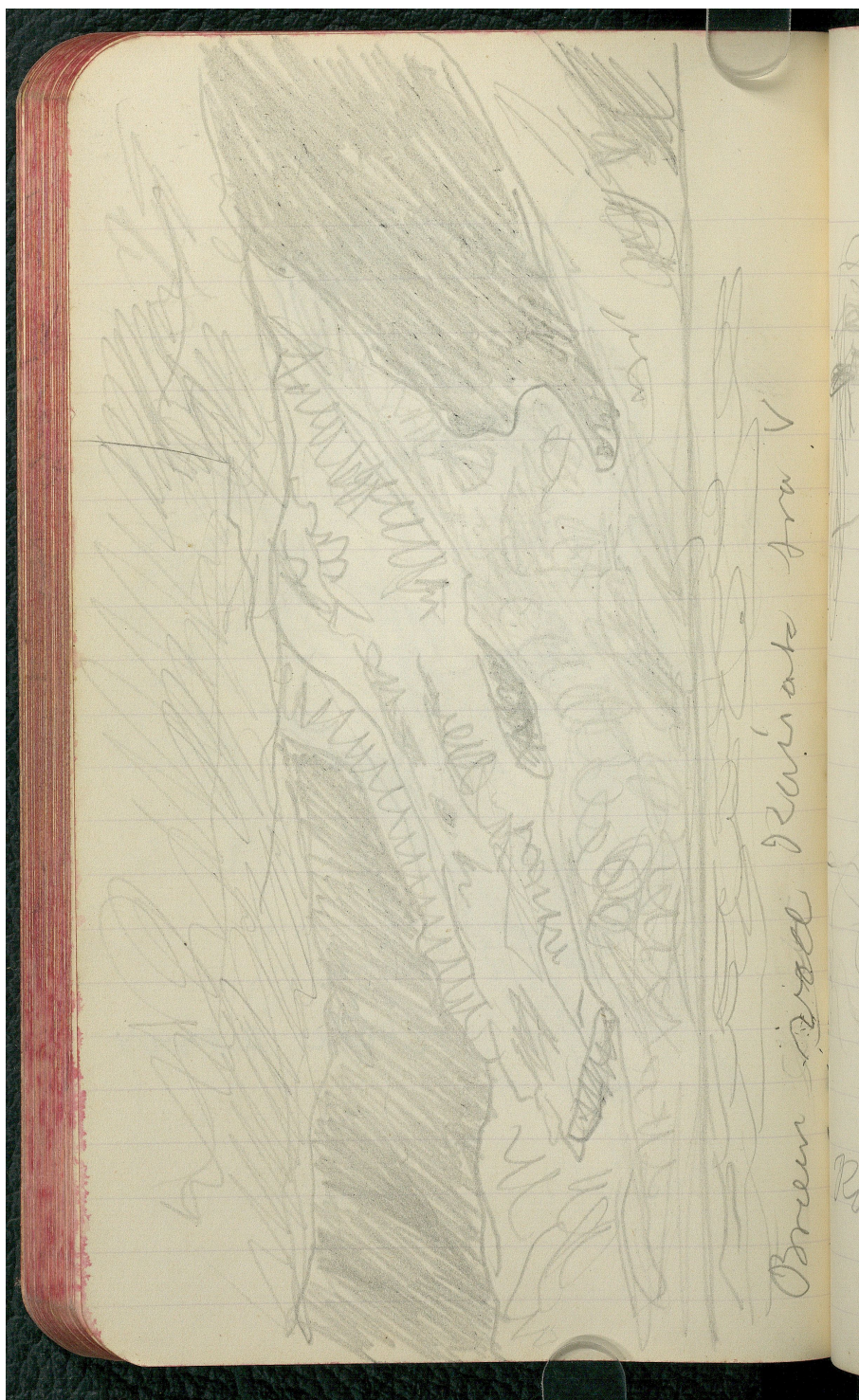


KILDER TIL
DANSK
KUNSTHISTORIE

NY CARLSBERGFONDET

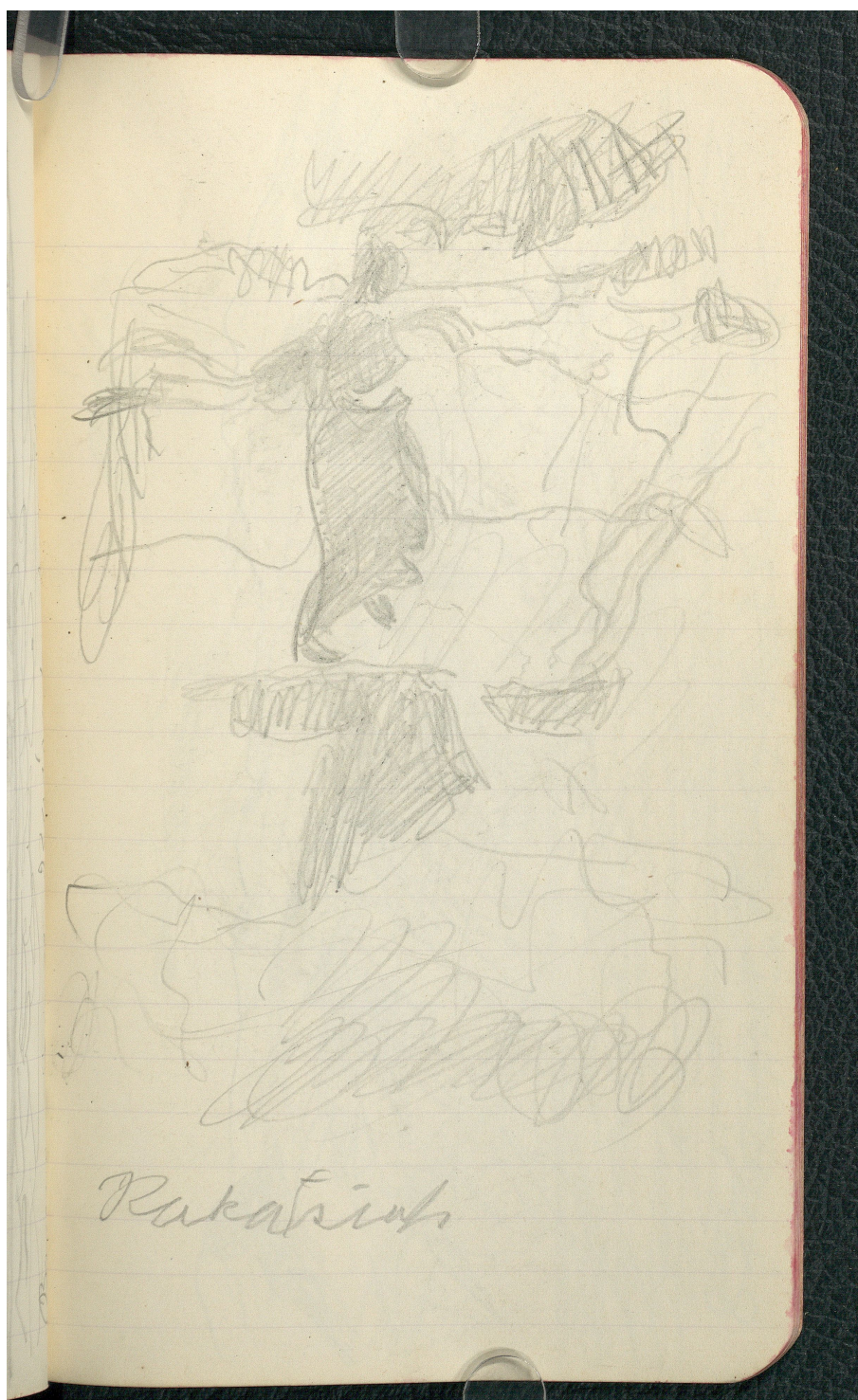


KILDER TIL
DANSK
KUNSTHISTORIE
NY CARLSBERGFONDET



KILDER TIL
DANSK
KUNSTHISTORIE

NY CARLSBERGFONDET



**KILDER TIL
DANSK
KUNSTHISTORIE**

NY CARLSBERGFONDET

