

2. jul. 1925

FAKTA

Dato:
2. jul. 1925

Sidetal:
DAGBOG, 1925, 2, side 1 recto - 8
verso

Dagbogens placering:
Det Kongelige Bibliotek

Ophavsmand/nøgleperson:
Johannes Larsen

Omtalte personer:
Juat -
Nielsi -
Eiler Lehn Schiøler
John Møller
Finn Salomonsen

TRANSSKRIFTION

•1• Godthaabsfjorden fortsat.

Juli 1925

•2• [Tegning. Derunder er skrevet:] Nordboruin

I Blaaleret langs Str. til H for Elvens Udløb en Mængde Padderokker og et stort Bed med Kæruld

•3•

2 Juli

Scheel, Finn, Jon Møller og jeg i Land, Schiøler i Jollen med Nielsi ¹ og Juat i Kajaken.

Omkring Næsset og langs Kysten op i Bunden af Bugten til Elven.

Sisgener Lapsp. Snesp. Stenpikkere hele Vejen. Masser af Myg. Stille

Varme Havlitterne høres ude fra Vandet Juat og Schiøler skyder af og til.

Snespurve flyver syngende forbi og daler svævende og syngende ned paa en Klippe

2 Kuld Stenpikker med flyvende Unger sammen Sisgenen pikker

[Tre overstregede ord]

•4• [Tegninger] •5• En Rypehan kommer ud fra en overhængende Klippe og sætter sig foran os Vi tegner ham fra flere Sider til sidst bliver han utaalmodig nikker med Hovedet og kratter sig; Myggene plager ogsaa ham der svirrer 6-7 om Hovedet paa ham Han gaar krattende som en grøn Frø

Vi gaar hen til Enden af Fjældet hvor det skilles fra det næste ved en bred gl. Bundmoræne der skraaner ned mod Fjorden og inde i en lav tunget Blaalersklint saa gaar vi op over paa Fjældet.

Snesp. Lapspurve. Stenpikkere Ovenpaa blomstrer de røde Rhododendron ²

•6• [Tegning] •7• Vi skraar ned mod Vigen hvor den lille Elv løber ud og kommer forbi en Række smaa Fjældvande med dejligt klart Vand Stenpikkere og Sisgener hele Vejen Sorte og gule store Humlebier og nogle Sommerfugle der ligner den lille Perlemohrsfugl Vi sætter os ved Elven og spiser Chokolade og drikker iskoldt Vand til.

ombord Kl. henad 1. Juat har faaet 2 etaarige L leucopterus, en gl. Havlit ☒ i Sommerdragt og 2 unge ☒☒ Schiøler)× en ung ☒.

Finn er i Land for at skyde Smaafugle og Juat er S paa med Kajaken. Jon M. kommer med en Stenpikker. Juat med en gl. Leucopterus

)× desuden 2 Stenp 1 Sisgen

•8 – blank •9•

Efter Middag gaar Juat i Kajak og jeg i Jolle op i Bunden af Vigen. Jeg sætter J.M. i Land paa Næsset og ror videre ser fl. lette en stor Flok

Havlitter, skyder en Lom ned, den dykker strax og jeg ser den ikke mere

Tager JM ombord paa Hjemvejen, J kommer samtidig og faar Besked paa at fiske en L gl. op, selv tager vi en anden en tredje og en Lom som JM

ogsaa har skudt er drevet saa langt ud at de ikke ses. Juat har været i Land

og skudt Rypehun i Fuld Sommerdragt. Finn har skudt en Rype

•10• [Tegning. Derunder er skrevet:] Dalen hvor den lille Elv løber ud.
Iluliut

)x lvnajuagtok

•11• Kl. 6,50 letter vi og sejler om til Ørnereden paa Tangen der forbinder
Stejlefjæld^x med Landet. Da vi passer[er] langs Stejlefjælds Syd væg ses
6 Ravne Snesp. Synger

De hvidvingede Maager skriger. Tejster letter og dykker foran Baaden.
Tatteratrederne sidder som Svalere der paa Væggen. Her [er] Masser af
stor Is i Dag.

Nu kommer vi til Vandfaldet der bruser ned over Væggen helt oppe fra.

Der er utrolige Mængder af Kvan og gule St Hans Urter og et Sted staar et
af noget der ser ud som Gederams, det er det vist ogsaa. Schiøler skyder

•12 – blank• •13• en L. leuc. 3 Ravne + 3

En Snesp.

Kl. 7,15 kommer vi ud i Søen og passer[er] det lave Næs paa S Siden af
Bjærget.

Da vi passerer den ganske lyse stærkt eroderede V Side (som for største
Delen er fuldstændig vegetationsløs kun paa Foden i det nedskredne Grus
gror der nogle grønne Tuer) ses en Del Ravne

Vi sejler nu i Skyggen af Bjærget V for os og mellem Ø og Fjældet sejler et
Par Isbjærge blaagrønne imod den lyse gullige solbeskinnede Fjældvæg.

Kl. 7,50 ankrer vi inde i Bugten ved lvnajuagtok.

Side og Landtangen

lpiuta

•14• [Tegning. Derunder er skrevet:] Øen

•15• Jeg fik en Kvan til Middag som Finn havde funden. Mens vi spiser
blæser det op fra S og JM foreslaar at vi skal lette og lægge os over under
Øen. Det gør vi.

Kl. er 9 og Skyggen er naaet omtrent halvvejs op ad Fjældet, d.v.s saadan
ser det ud, men det er vel kun ca 1/3 Del Lidt efter at vi har lettet kommer
der en Kastevind saa Vandet fyger over os. V. Vi gaar derfra i Læ af Landet
NV for Øen.

Kl 10,5 ankrer vi

Kl. 1 er det omtr Stille

Snespurven synger.

•16• [Tegninger. Under den nederste:] Tangen mellem Landet og
lvnajuagtok

•17•

¹ Kajakmanden Nielsi (grønlandsk for Niels) kom om bord på ekspeditionsskibet en af de første dage. Han var fra udstedet Qornoq i Godthåbsfjorden; længde -51 05 51/bredde 64 34 13 – og kendte egnen, og han skulle blandt andet vise vej til havlitternes rugepladser. Nielsi er beskrevet i Scheel (s. 15 f.), og Johannes Larsen har tegnet ham i dagbog nummer 1 (se s. 81).

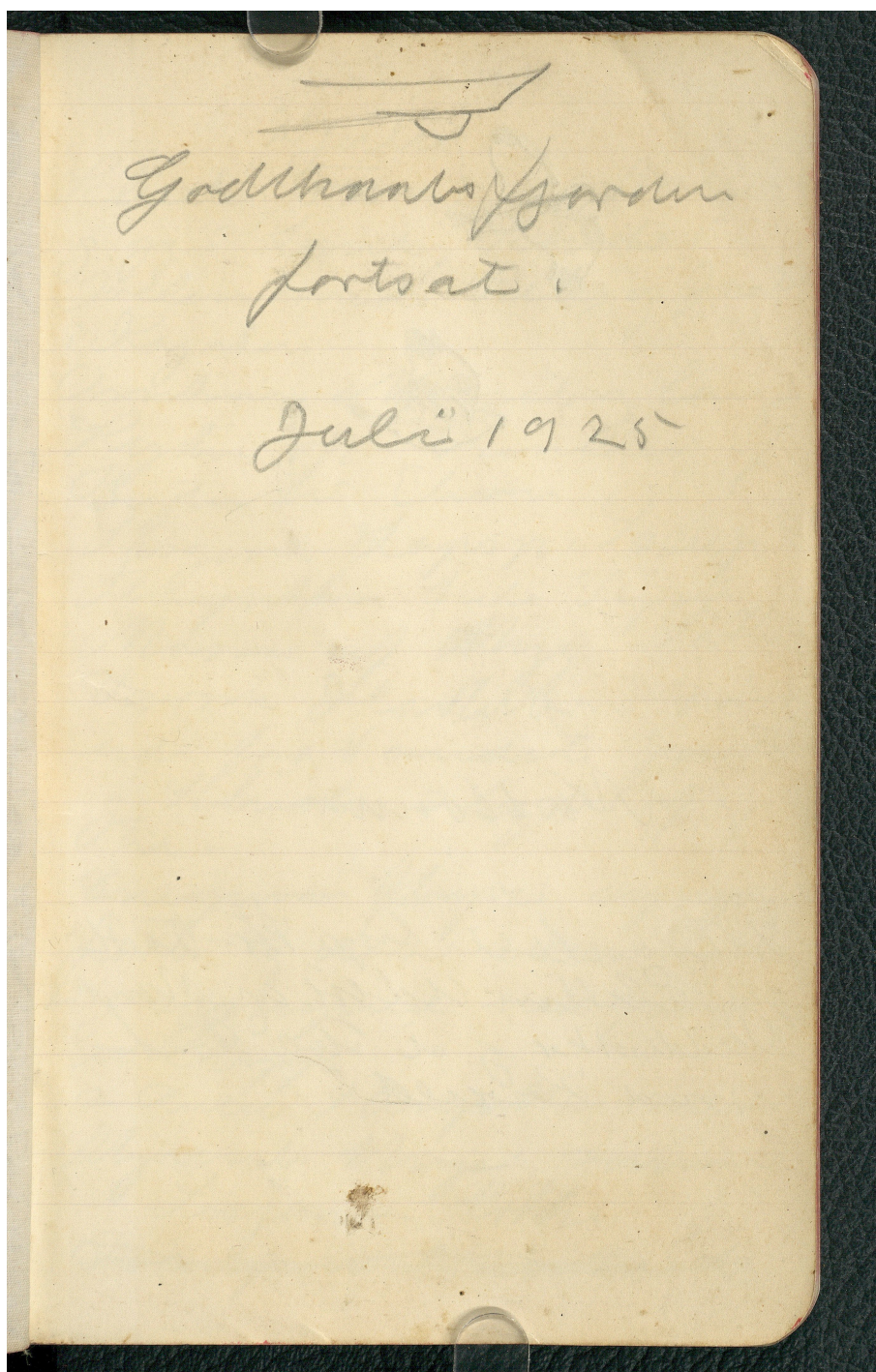
**KILDER TIL
DANSK
KUNSTHISTORIE**

NY CARLSBERGFONDET

² Formentlig *Rhododendron lapponicum*: arktisk alperose.

KILDER TIL
DANSK
KUNSTHISTORIE

NY CARLSBERGFONDET





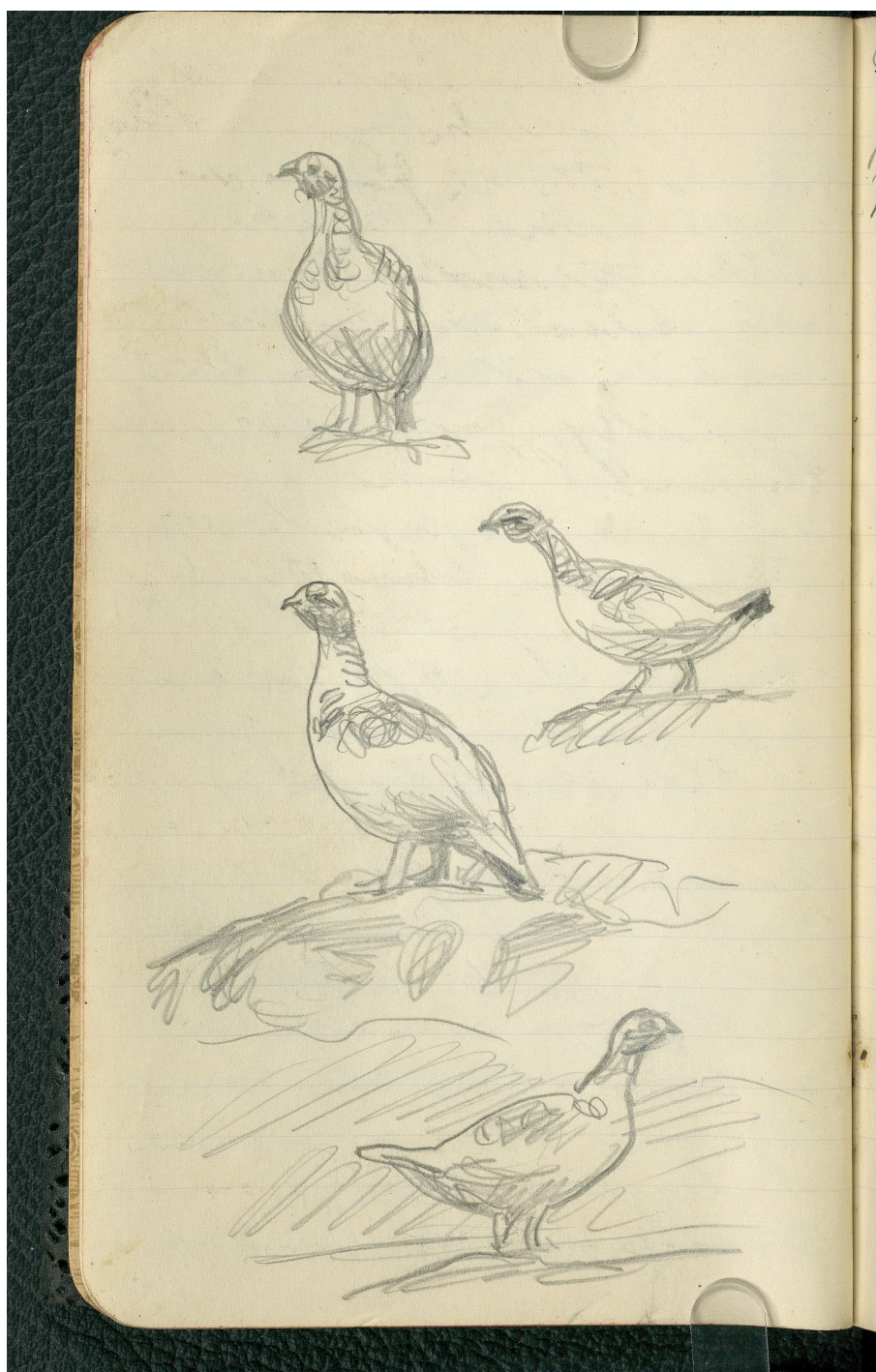
Norrbom

7 Blauvint lags the til H
for Blatters Udvis an Mæng
Paddvokke og et stor Bed
med Kæved

2 Juli
Schell Form, Jern Mølle
og i Sand, Schiøt
Jøllern med Nills og Junt
i Kajak.
Omkring Massel og lang
Kyst og i Bunden af
Byen i Chon.
Tisgenar Lapog. Jorup.
Hingulthor hule Vign
Mason af Myg
Varm Hesthøne hør
ude fra vandet Junt
og Schiøt og hede af
Jør.
Snespinner fluge synger
parti og dale overvade
og syngende med græs
i Klippe
2 hule Hingulthor med
Hjerner Myg som
Tisgenar Løbe
~~Hingulthor hule~~

**KILDER TIL
DANSK
KUNSTHISTORIE**

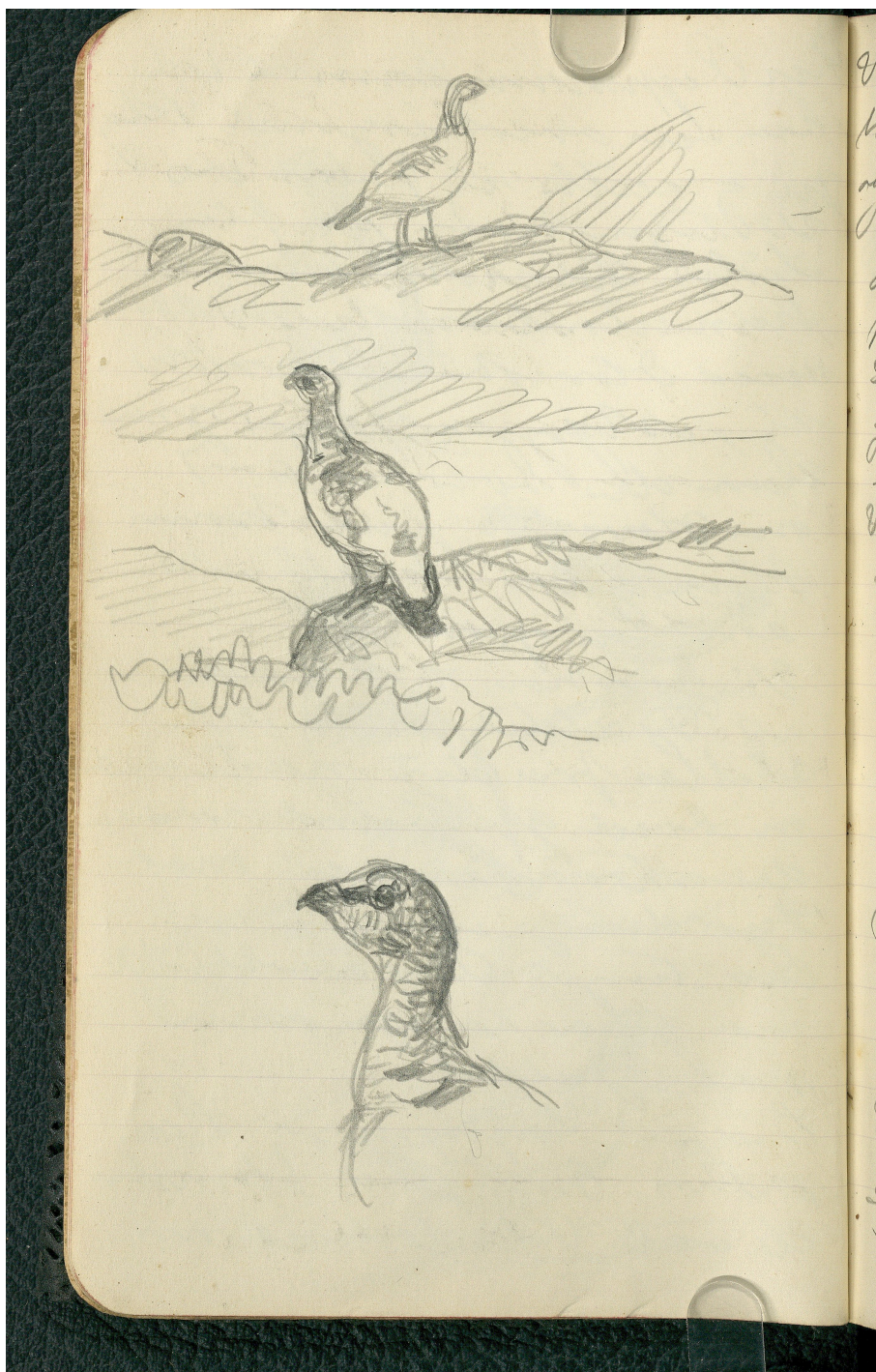
NY CARLSBERGFONDET



Der Reppukommission kom med
for en overhængende Pley
me gætt sig foran os
at sigen havde for ple
tidu til side bliv
kom utrolig vildt
med dervedt & krabbe
sig; Myggene plagede om
være der sovne 6-7
om dervedt for kom
Hun gav kvakthund
som en grøn Fri
Vi gik hen til Ende
af Faldet hvor det
stilles fra det næste ved
en bred gl. Bændvænge
der skovene med mør
Sjorden & ender i en
lav tørt Blaalærskind
som gæs vi gik over
når Faldet.
Læng. Lapsjore. Sen
påthor. Omrygde blomster
de søde Rhododendron

KILDER TIL
DANSK
KUNSTHISTORIE

NY CARLSBERGFONDET

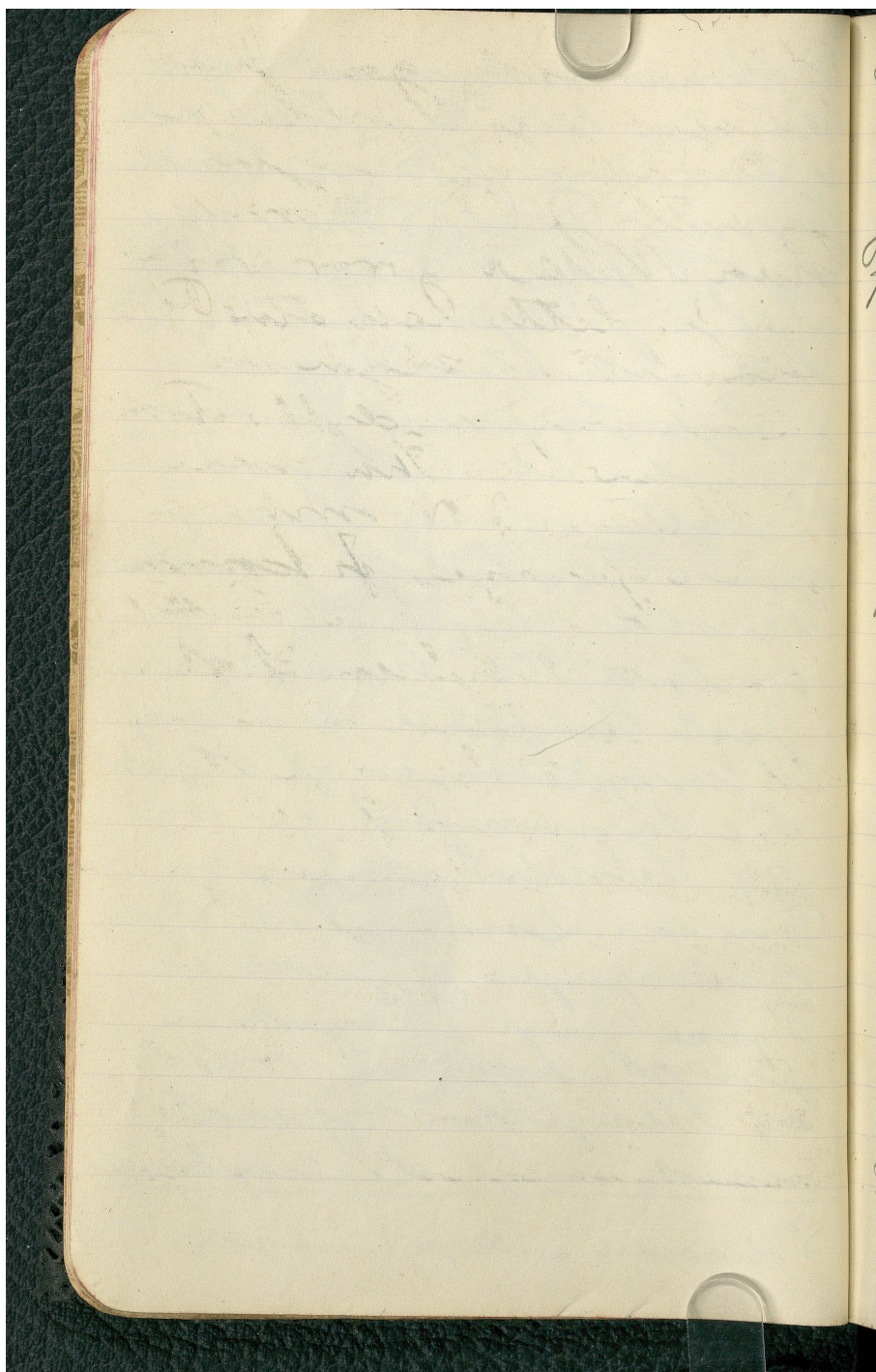


Vi skæns ved med Vigen
hvor den lille Elv løber ud
og kommer fast en Række
Torrer af almindelig med
dybt blødt Vand. Her
vækker sig Fuglene hele Vigen
Sot og gule store Hamstere
og nogle Sommerfugle der
ligner den lille Pibemorsfugl
V. satter os ved Elven og
spiser Urokolach og andre
is holdt Vand til

arbejd M. kornet 1.
Jurat her januar 2 etuoy
Lecropterus, en gl. Flartit
2 i Sommerdyt og 2 unge
99 Schiolden en ung 9.
Fim er i Land for at flyde
Sommerfugle og Jurat er
Spana med Kogubane.
Jom M. kommer med
en Stenpille. Jurat
med en gl. Lecropterus
↓ disuden 2 Unge 1 Sigan

**KILDER TIL
DANSK
KUNSTHISTORIE**

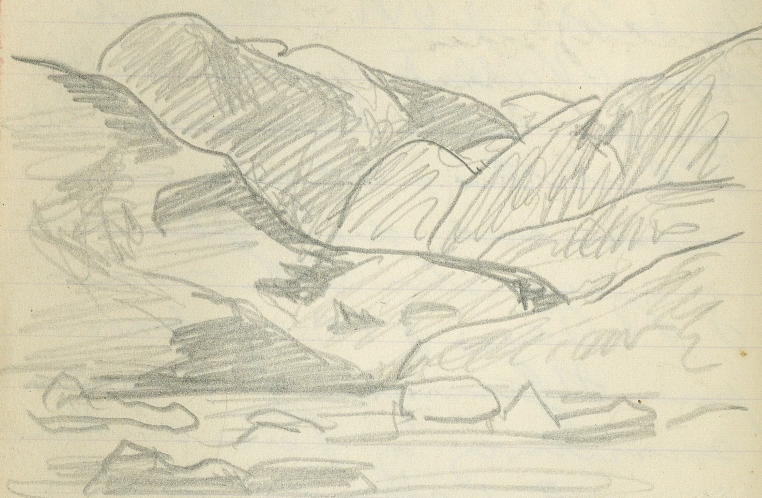
NY CARLSBERGFONDET



Efter Middag gaves Jant
i Kjøbt og 20. Jalle og
i Bunden af Vigen.
Jeg satte J. M. i Landet
paa Vædet og var ved
seer J. lichte Lær stor Flot
Hvortilthet, skyde i
Løve med dyndyphes tro
S. H. Tage J. M. ombord
paa Hjørningen, J. kommer
samtiden og paa Billedet
paa at jiske en Lof.
og, selv tage vi en
den en tredje J. en Løve
sammen J. M. J. M. tro
skudte es skudte paa
Løve ved at de ikke
ses. Jant blev vant
i Landet og skudte Ryppe
i fuld Løve tro
Jant blev skudt en Ryppe

KILDER TIL
DANSK
KUNSTHISTORIE

NY CARLSBERGFONDET



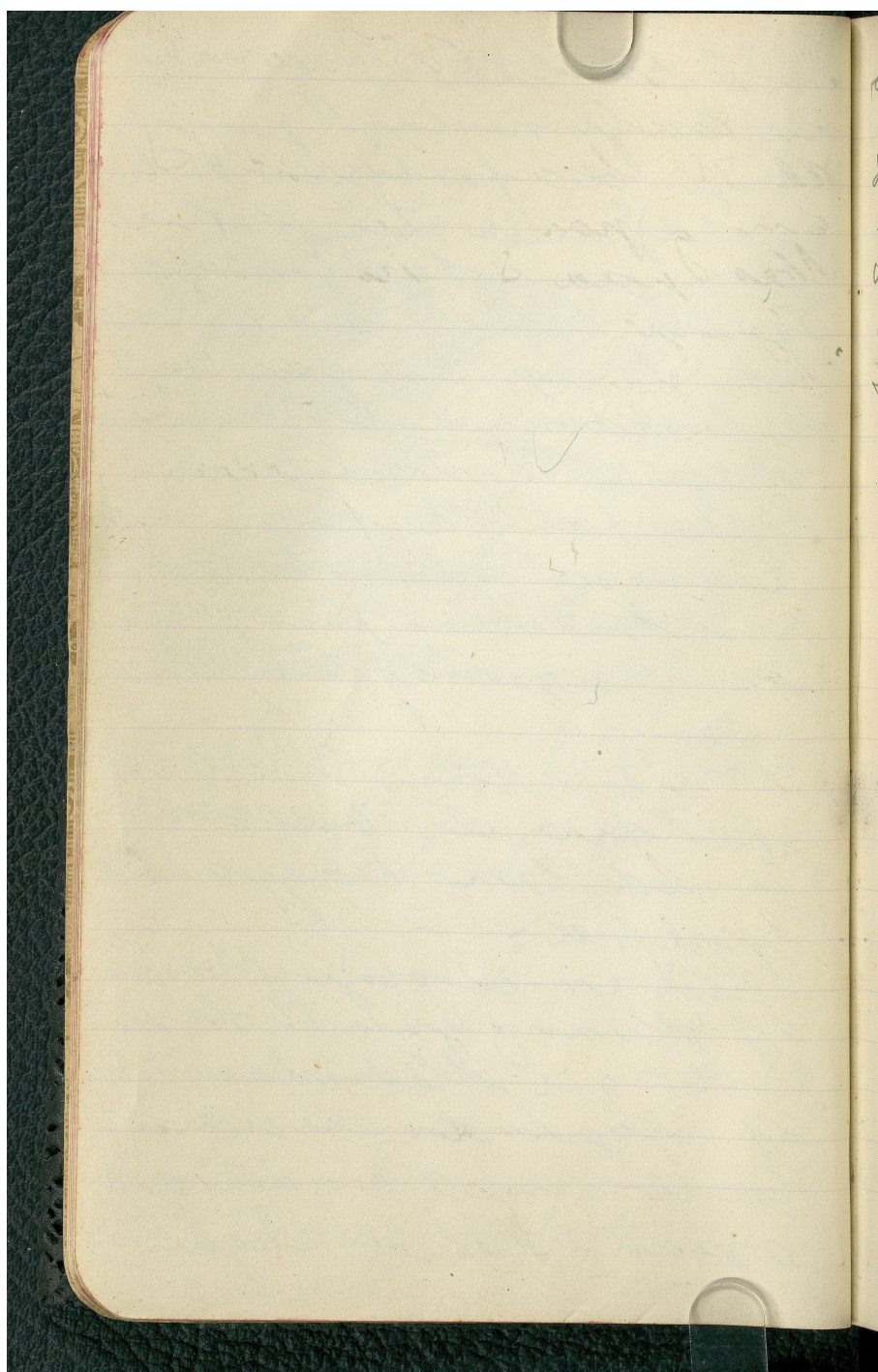
Sådan hvor den lille Elv
løber ud.
Hulstik

✶ Torngagtor

Nr. 6, 50 ligger i g. syde
om til Jernvejen paa
Tangen (det forbinde Stye
fjeld) med Landet.
Den er paa en larm. Hylis
dyldes Sydway ses 6 Rar
ne Trup. synges
De dvidvngede Maage
Boges. Tjyde ligger
dyde for Baanen
Talluolredewer sidde
som Toaleride paa Vagge
Der Masse af str. 50
i Deeg
Nu kommer i H Vand
paldit de bousev.
med over Vagge hite
Oppe fra.
Det er utrolige Maage
af Kranz gule H. Hms
vorte g. i Hled slaw et
af noget der ses ved søen
Gederams, dit es dit vort
oppan. I Hilt skyder

**KILDER TIL
DANSK
KUNSTHISTORIE**

NY CARLSBERGFONDET



en L. lene. 3 Ravn + 3

en l. resp.

Kl. 7,15 kommer vi ud i So
en og passer det lave
Nas paa S. Siden af
Byggen

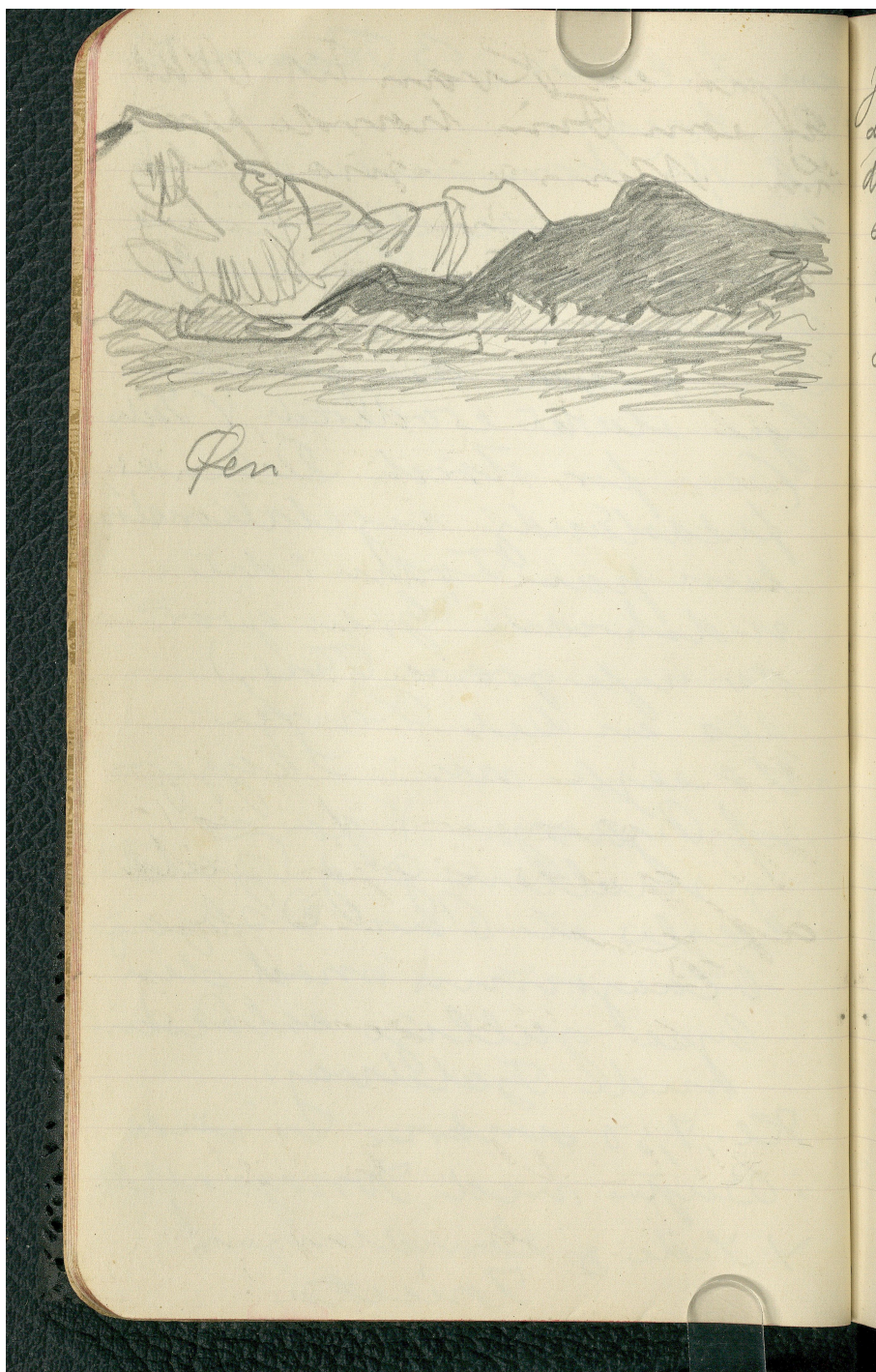
Så vi passer den gamle
Lype stærkt eroderet V. Side
Som for størst Dele af
fuldstændig vegetationløs
kun paa Toden i det
midshørende (Gros grøn
de nye grønne Træ)

ses en del Ravn

Vi ser nu i Skizzen
af Byggen og de
og skallerne og Gældet
sejls et Par D. S. by
blaugrønne mod den
Lype gullige solbeskne
hvide Gældvej.

Kl. 7,30 ankom vi ind
i Byen ved Torngade
V. Side og Landtungen
Trieta

KILDER TIL
DANSK
KUNSTHISTORIE
NY CARLSBERGFONDET



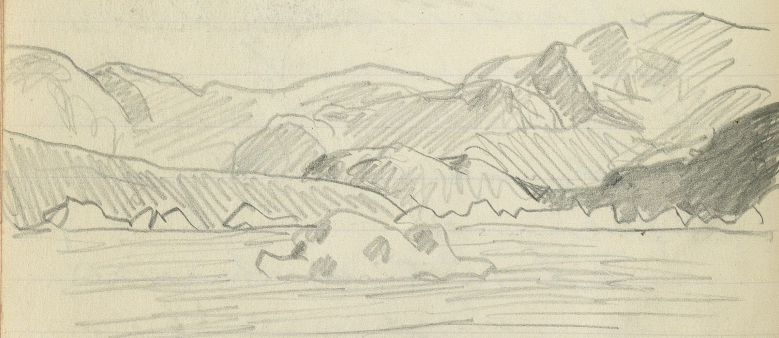
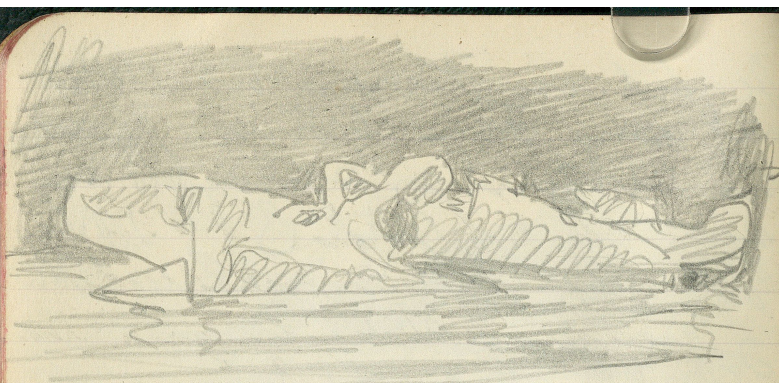
Je fik en Kvinde til Mid
del som Finn havde fundet
den. Men vi spiser blev
se det og jeg S og J M
farelsom at vi skulle lide
og ligger os over under
den. Det gør vi.

Kl. 9 og skyerne er
næsten overhulet halvvejs
op ad fjeldet, d. v. s.
sandsynlig se det ud men
det er vel kun ca 1/3 de
Lidt efter at vi har
lidt kommet down
Krokvindes søn Vanden
fyge over os. V. V.
gæves derfor. Se
af Landet NV for
dem.
Kl 10,5 omkring 1

Kl. 1 es det omh. Hille
Ingenen synes

KILDER TIL
DANSK
KUNSTHISTORIE

NY CARLSBERGFONDET



Tangen mellem Landet & Inisjæraftok