

15. maj. 1923

FAKTA

Dato:
15. maj. 1923

Dagbogens placering:
Det kongelige Bibliotek

Ophavsmand/nøgleperson:
Johannes Larsen

Trykt udgave:
Nej

TRANSSKRIFTION

[Side 82, verso]

15 Maj

Kl. 5 Stille. Kl. Solsorten
Fløjter og Lærkerne synger. Hen
ad 6 kommer der uldne
Skyer op og lidt Bris
fra V. Accuntor¹ synger

L Argent.² forbi Havnen.
Musvitten synger Skit dirir
Tid Sli dri Tid. Paa en

[Side 83, recto]

Blank

[Side 84, verso]

Rusepæl S for Havnen sidder
St macroua³. Magen flyver
over og fisker og naar han har
fanget kommer han forbi
Pælen og propper det i Flugten
i Halsen paa den siddende
der siger gy-gy-gy-ga – naar
han nærmer sig. Længere [ulæselig]
paa Fladvandet ligger 2 Skalle
slugere.

Kl 7 ½ i Land og til Helleholm
S for Batteriet Stenpirker
Engpibere Irisker L canus⁴
Præstekraver Lærker. Stæreflok
Skallesluge letter fra Lagu
nen midt paa Drejet Ø
for denne Koloni af L ar².

Strandskader [ulæselig] mellem
Lagunen og V Str en Del
Maagereder de fleste tømte
Under en Telefonledning en frisk
død Tr alp.⁵ typ
I lagunen N for Gaarden
paa Helleholm svømmer
2 Graagæs.

[Side 85, recto]

TEGNING

Helleholm Mølle fra Fyrtaarnet

[Side 86, verso]

Maagekolonien strækker omtr
hen til Grd. mellem Fuglene
ses, en ung fra i Fjor.
1 Hættemaage et Par Terner
Rødben Præstekraver
Ved Gaarden
Irisker Bogfinker Forstuesvaler
Paa det tørre Sand Hun
drede af Ryler, en stor
Flok Kobbersnepper. Strandskader
Viber
Ved en flad Dam paa Strand
engen Ø for Gaarden en
koloni af Hættemaager.
Fra Bautastenen ser jeg St.
minuta⁶ og en anden Terne
vist macrura⁷ fiske i Lagu
nen, en Præstekrave kommer
og sætter sig et Stk fra mig –
en Flok Strandhøjler (ca 10)
et Par Stenvendere og en
Flok Tr alpina⁸ sammen på
paa Sandet
flere St macrura

[Side 87, recto]

Blank

[Side 88, verso]

Gule Vipstjerter Stenpikkere Eng
pibere Rødben ved Dammen
mellem Gaarden og Sydspidsen
Klokkefrø høres. Stære.
Et Par Skalleslugere. Lærker
Graaspr. Tornsanger
Kl. 12 staar der en Torden i
SØ. Vinden er fl. S.
L argent juv⁹ kommer for
bi forfulgt af en La canus
Fra S Spidsen langs Str Ø og N
paa. L canus Koloni
Højvande – Paa den yderste
tørre Revle saa i Kikkert en
Del rugende St macr³. en
halv Snes Strandskader og i

Vanden udenfor laa 4 Graagæs
en mægtig Flok Ryler svøm
mede rundt og lynede hvidt
i Solen naar de vendte.
Paa en Revle langt ude 11 – 12
store Maager vist argentatus²

Ved Fyret Svenskirisker
Engpibere Tornsanger
Der trækker en Torden op fra SV
[Side 89, recto]
Blank

¹ *Accentor modularis*, Niels Kjærboelling, Danmarks Fugle, 1852, side 182: Almindelig Brunelle lig med Jernspurv, i dag *Prunella modularis*

² *Larus argentatus*: Sølvmåge

³ *Sterna macroura*, Havterne

⁴ *Larus canus*: Stormmåge

⁵ *Tringa Alpinus*, Alm. Ryle, i dag *Calidris Alpina*

⁶ *Sterna minuta*, Dværgterne, i dag *Sterna albifrons*

⁷ *Sterna macrura*, Havterne, i dag *Sterna paradisaea*

⁸ *Tringa Alpina*, almindelig ryle, i dag *Calidris alpina*

⁹ *Larus argentatus*: Sølvmåge, ung

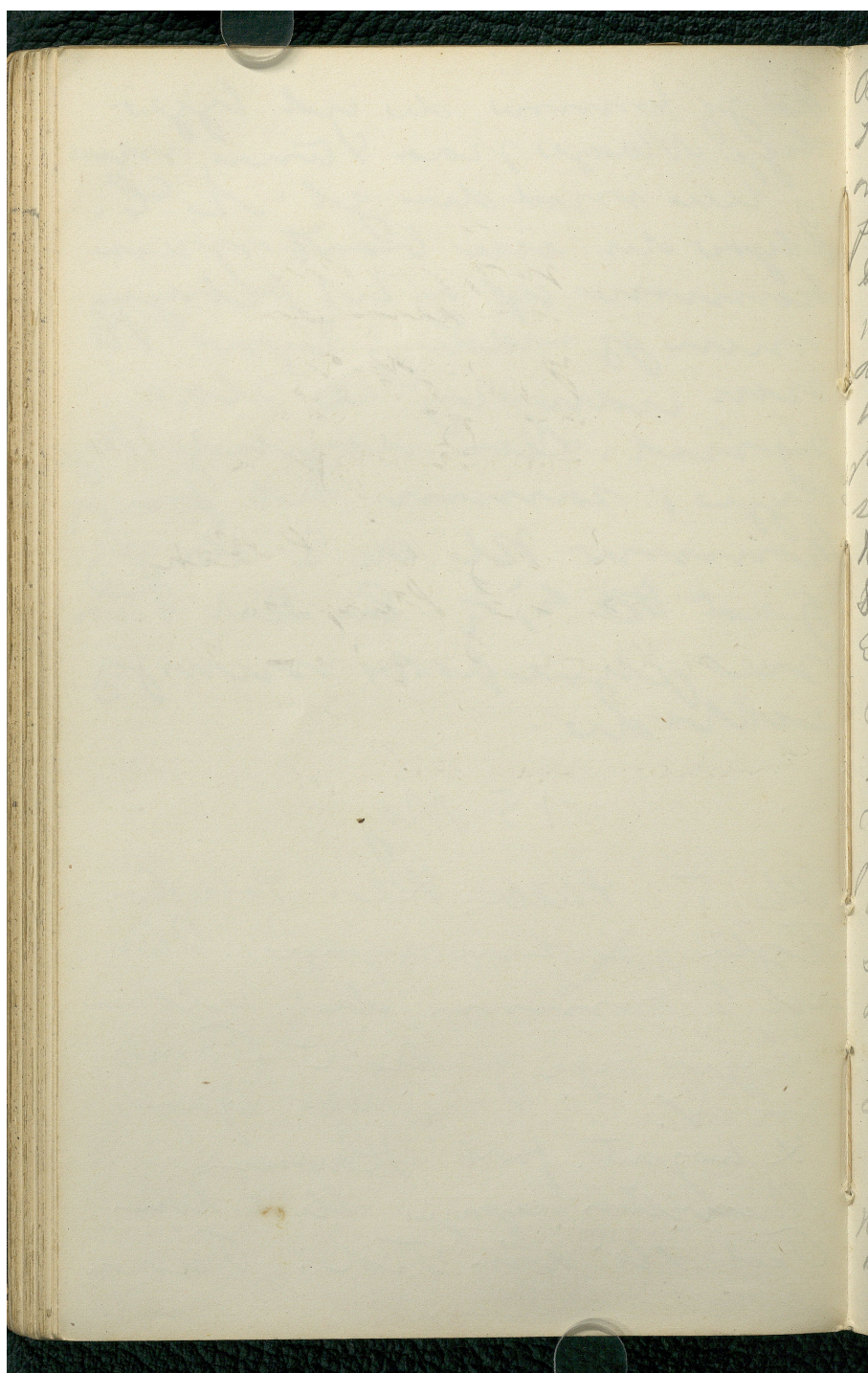
da jeg komme de end tyge
bege Maages fraa Stuen, men
jeg blev med den gl. A. C.
Hjerte den ene borte men
komme af og til blage
men jeg sadde i tyge og
men naar dog et staa
ejend. Den næste dage
tyge i samme til fraa
komme kl. om 2 til 3
gave det 1/2 - En del var
med Hjerne parti men jeg
siddes de.

15 Maj.

Kl. 5 Palle, Kl. 6. Palle
Hjerte og Lægen syge. Men
ad 6 komme de ildne
Hjerne og lidt Boris
for V. Hjerne syge
& argent. parti Hjerne
Murethen syge lidt den
Tid til den Tid. Palle

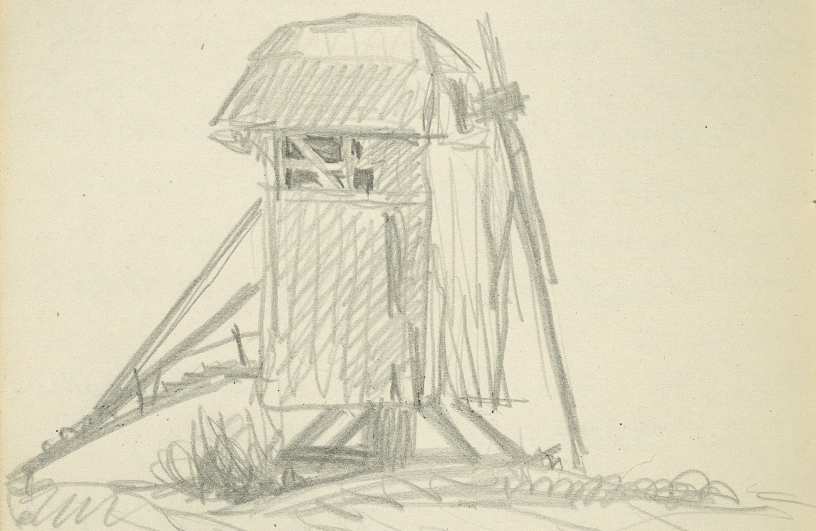
**KILDER TIL
DANSK
KUNSTHISTORIE**

NY CARLSBERGFONDET



Revsyret S for Havnens vedde
H macraura. Major flyve
over og fisker og naar han har
færdig kommer han forbi
Bælt og gænger der. Følgte
i Høst på den der sidde
der sigt gy-gy-gy-gy - naar
han kommer sig. Længere kom
paa Fædrenes ligge 2 Kæde
sluge

Ke 9 1/2 i Land og til Helleholm
S for Brattvick Stenget
Eryptilve Orisker Leamus
Oriskerave Læker. Steenblok
Skallestige lith paa Lagen
men nu det paa Lagen og
for denne Holms af Land.
Standskærte Igraa mellem
Lagen og V Hø er der
staaende de fleste teyde
Under en T. Elpenbrøjen for
dod To alpe. typ.
I Lagen N for Gaarden
paa Helleholm stammer
2 Gynges.



Gelleholm Mølle fra Gyldenmølle

A
h
2
18
R
V
M
O
a
F
U
W
u
k
F
n
m
n
S
e
e
Q
n
x

Maagholmen stælle mit
ben til Lyd. mellem Fyde
sesen sig fra i Fyde.

Flatterunge et Par Tærre
Rødder Bastkorn

Ved Gærdem

Viide Byfinker Forstuevale

San dit hvide Sand Flu,

vede og Pylet en stor

Flok Rødder. Strandbe

Vide.

Vden glad Dem fra Thale

erind for Gærdem en

koloni af Flatterunge

Fra Bastkornet ses 2

minuta 3 en anden Form

sin macrona fiske i Lagen

men en Paradokse hermed

3 suth sig et 4th for sig

en Flek Strandbygher (ca 10)

et Par Sten under og en

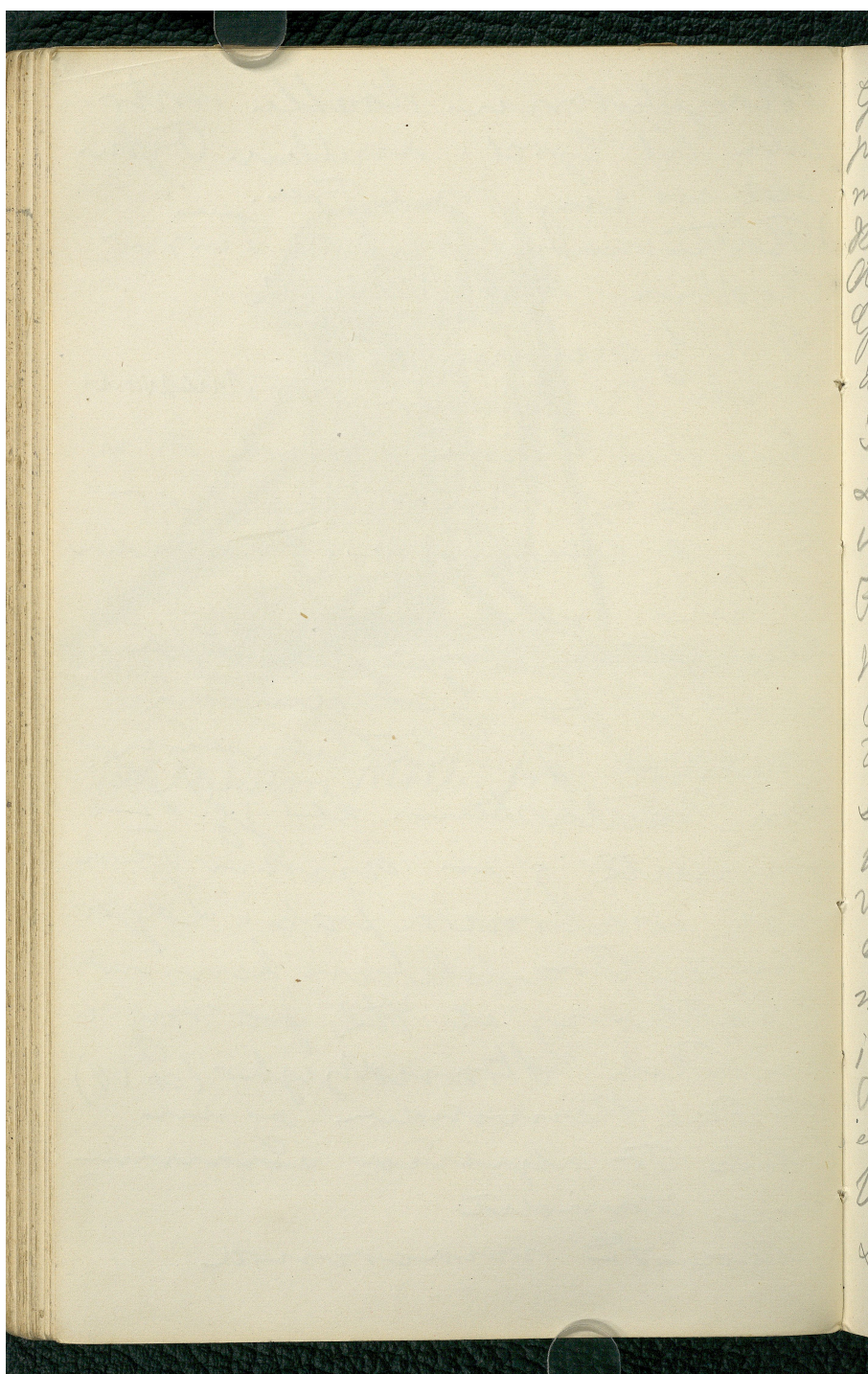
Flok To alpinia sammen

gaa Landt

flere 4 macrona

**KILDER TIL
DANSK
KUNSTHISTORIE**

NY CARLSBERGFONDET



Gule Dygtige Hensyttede Eng
puber Rødder ved dennes
mellum Gården og Tydspit
Klekkede hirs. Hæve
At der Skuldesiges. Læker
Goaaspe. Torsanger.
H. 12 stans de en Torden i
S. O. Vinden es fl. S.
L'argent jure kommer for
is forrest af en L'argent
Fra S Tidm lang 1/2 S & N
jaa. L'argent Polari
Oliguande - Der der ydte
Tore Revle saas: Rithit en
Det nuyende H. malet en
kate Gnis T'rande kodesgi
vondte vandepe Laa 4 Gården
en mayty Det Ryle med
mede vunde og lymede malet
i Selu van de vunde
Dan en Rørk lang ud 11-12
stans Mays vist arguater
Ved Tynt Hensyttede
Engpuber Torsanger
Der trækker en Torden op for SV

**KILDER TIL
DANSK
KUNSTHISTORIE**

NY CARLSBERGFONDET

