

29. jun. 1922

FAKTA

Dato:
29. jun. 1922

Dagbogens placering:
Det kongelige Bibliotek

Ophavsmand/nøgleperson:
Johannes Larsen

Trykt udgave:
Nej

RESUMÉ

Dagbogen er en natur og fugle beskrivelse af rejsen med sejskibet "Rylen".

Rejsens formål er indsamling af materiale til Achton Friis, "De Danskes Øer", der på 1.200 sider i 3 bind beskriver livet, naturen, historien og kulturen på de danske øer i 1920'erne

TRANSSKRIFTION

29 Juni

Regn ved 6 Tiden sprin
ger Vinden om til N
og Regnen tager til
kl 7,35 flytter vi
om i Læ paa S Siden
og ankrer S for Gaardene
Omkring 8 ½ klarer det fra
NV og Vinden er gaaet om
til NV.

Det er bleven koldt
Voxende Bel . Store Skyer
Blæst
Kl 1,40 sejler vi V om til
Vigsø og Horsehoved og ankrer
KL. 1,38 ved

Side 79

Hyld Roser Tjørn Pil
Poppel Elm (2 store gl)
Slaan Kongelys Krage
klo Høgeurt Tidsler
Vandhul med Siv
do Under Træer med
Andemad og et paa
Ø Enden) [ulæselig]
Brændenælder
Gaasepotentil Melde
Smørblomst Engelsgræs

Side 80

Vigsø
Skallesluger ud fra Øen.
Lærkerne synger. Stær
mange L canus.¹ En Flok
Viber (30 – 40) Strandskade
Jordsvale² Viber (ca 150)
Irisker. mange Lærker

Dværgterne St macruca³
Paa Østspidsen sidder 12
Strandskader og en Rødben
i Vandet udenfor ligger nogle
L marinus⁴ en næsten ud
farvet et Tilaarige et Par
2 aarige Rede af L canus¹
med 3 Æg og saa en 2
Præstekrave Stenpikkere
Engpiber Hvid Vipstjert
Der kommer en voldsom
Regnbyge og vi kryber i Læ
under en af de store Elme
et Stk henne ligger en Skalleslu
ger ☒ og vasker sig mens Reg
nen og Stormen priker Vand
et Da Bygen er ovre
ser jeg i Kikkerten 3 Gravgæs
som er gaaet i Land
paa Ø Spidsen
Unger af L canus¹ 2 min
[ulæselig] i Vingerne 2 næsten
Side 81

Fr. V. Solskin med Klo
deskyer og [ulæselig] Fjer
skyer

Side 82

flyvefærdige og en der fløj
ud fra Øen
Kl. 4 gaar vi derfra og
St macrura³ følger os paa
Vej ud af Helnæs bugten
2 Fl. Regnspove
Mellem Sønder[ulæselig] og Lyø
letter Ederfugle. ☒ ad
Sommerdragt
Ml. Lyø og Knold Terner
Ved N Enden af Bjørnø
13 Regnspover (N arq⁵)
Ved Svelmø trækker Jordsval
er² lavt over Søen til
Korshavn. 2 Hættemaag
ger.
2 Krager kommer fra Kors

havn og flyver til Fyen
den [ulæselig] med noget
i Næbbet.

Ved Lunskov enkelte
Terner. en Hættemaage
V for Iholm Terner

Side 83

Blank

Side 84

Hættemaager

Ved Dødmanden⁶ Hætte
maager

Ved Sct Jørgens Hætte
maager Terner

Jordsvaler²

Kl. 8 ½ lægger vi til
Bolværket ved Baagø &
Ribers Plads i Svendborg

Side 114

Illum

29 Juni

¹ Larus canus: Stormmåge

² Jordsvaler: Digesvaler

³ Sterna macrura, Havterne, i dag Sterna paradisaea

⁴ Larus Marinus: Svartbag

⁵ Numenius arquata, Stor regnspove

⁶ Dødmanden er et område mellem Iholm i Svendborgsund og Fyn, hvor vandet kun er 1,5 m dybt, og hvor mange skibe derfor i årene løb er gået på grund.

2 Beder med henholdsvis
B & 2 G
Luzerne ved Østerrødt
Vibe, Rødding, Thorsø
Stenpikker & med Vægge
2 L argyrotatus mellem
1 annus den ene lutt
redfarvet den anden
med indelta grønne
Lede Fjerne Vingene
Det ^{Jordsaal} agne iser & kule
Nathus

29 juni

Regn. Ved 2 Tiden spring
zov Vandet over til N
& Regnen tager til
kl. 7,35 flytter vi
over i Lee paa S. Seiler
& anker S for Gaardene
Omkring 8 1/2 bliver det fra
NV & Vandet i gaaet om
-til SNV.
Det er ellers koldt.

Ved 10.15. - Havn Flygt
Bredt
kl. 1,40 sejler vi om til
Vige & Oerthoven, anker
kl. 1,38 ved

KILDER TIL
DANSK
KUNSTHISTORIE

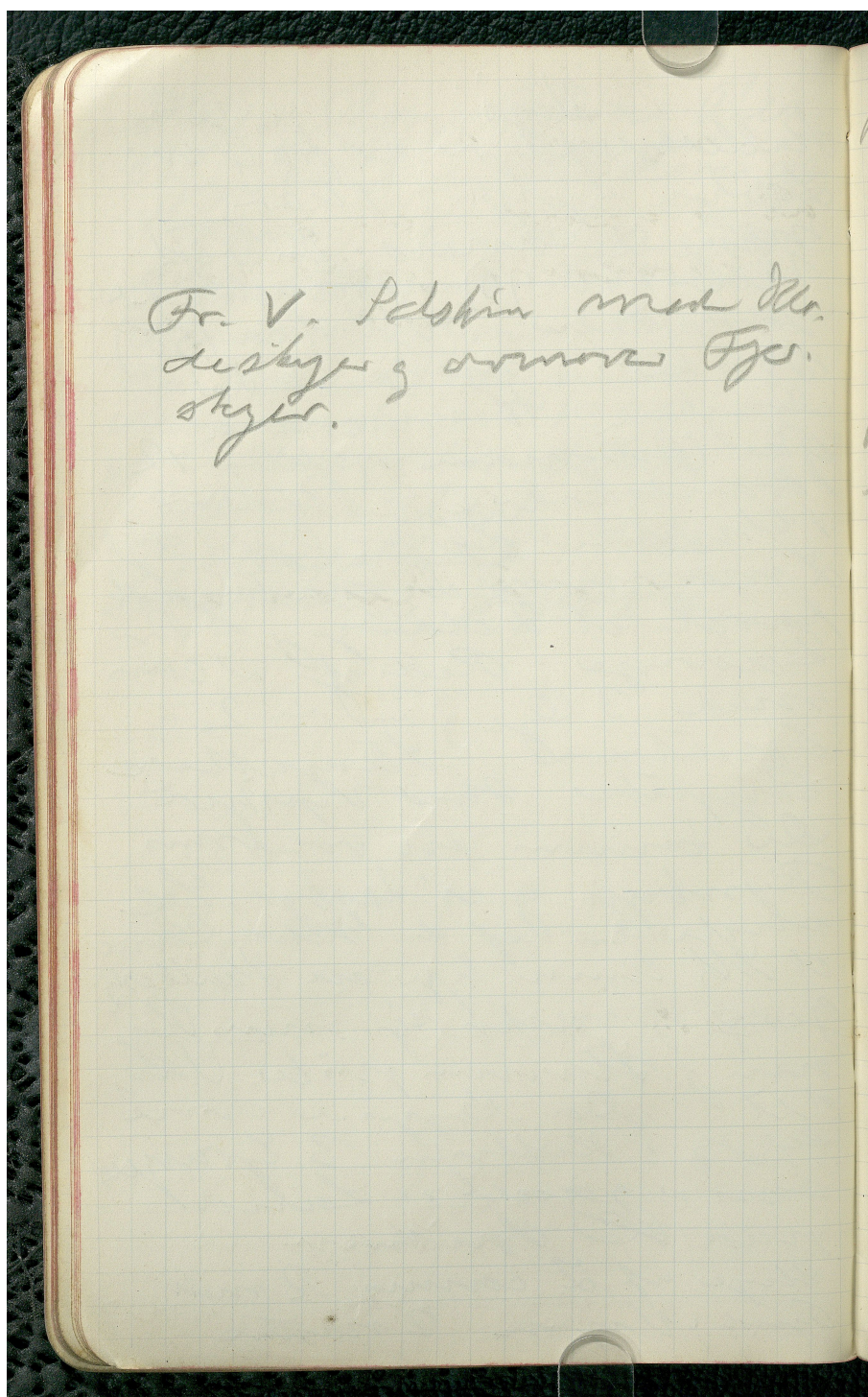
NY CARLSBERGFONDET

Hylde Roser Tjærn Pål
Pjævel Elm (L'etere af)
Lecan Raryelys Røye
hls Høymot Tidde
Vandkøl ma Liv
de Unde Træs med
Andenud, a rae
Ønden Vandrade
Boandinald
Gacephatal Mled
Knothente Engelsnes

Vej
Kallestys plyn ud fra Per.
Løhm nygt. 7 ter
mange 2 carnis. En Fed
Vib (30-40) strandstade
Jordsvaler Vib (ca 150)
Grisker. mange Løhm.
Droegten. Et anæruwa
Gua (Fetridum) redd 12
Krandstade i Rødder
i Vandet under byen nye
2 marmus in natu ud
poret et Tilavze, 1 Per
Løhm Redt 2 carnis
med 3 G og in 2.
Brentkøved Stenge Mure
Eryptis. Stid Vinstyret
De tumen en voldmure
Rynbyen og vi byer. See
vinder ud af de store Clone
et alle tumen byer en Kallestys
ges og vasker sig inen Ryn
nen, Stummen pinks Vår,
dit. Da Rynne er ovre
es sig i skiltet 3 Eryptis
som og gæst. Løhm
nen 2 Spidum
Elye af 2 carnis 2 med
Ond. Vignen 2 natu

KILDER TIL
DANSK
KUNSTHISTORIE

NY CARLSBERGFONDET



Flyvefandige og en del flis
ved Jørgen Jensen

Nr. 4 gaar vi de fra og
S. macrona jule og paa
dy ud af Helmsen bygten

2 Fl. Reynspaver

Mellem Vinderyn og Lys
cetera Coderpys. I ad

Sommebragt Knold Tern

Ved N enden af Byind

13 Reynspaver (N og)

Ved Julevis Trakke Julevis,
en lavt over Julevis
Korshavn. 2 slatterma
get.

2 Kaja kommer fra Kors
navig flyve til Fyem
den første som rejst
i Nøkket.

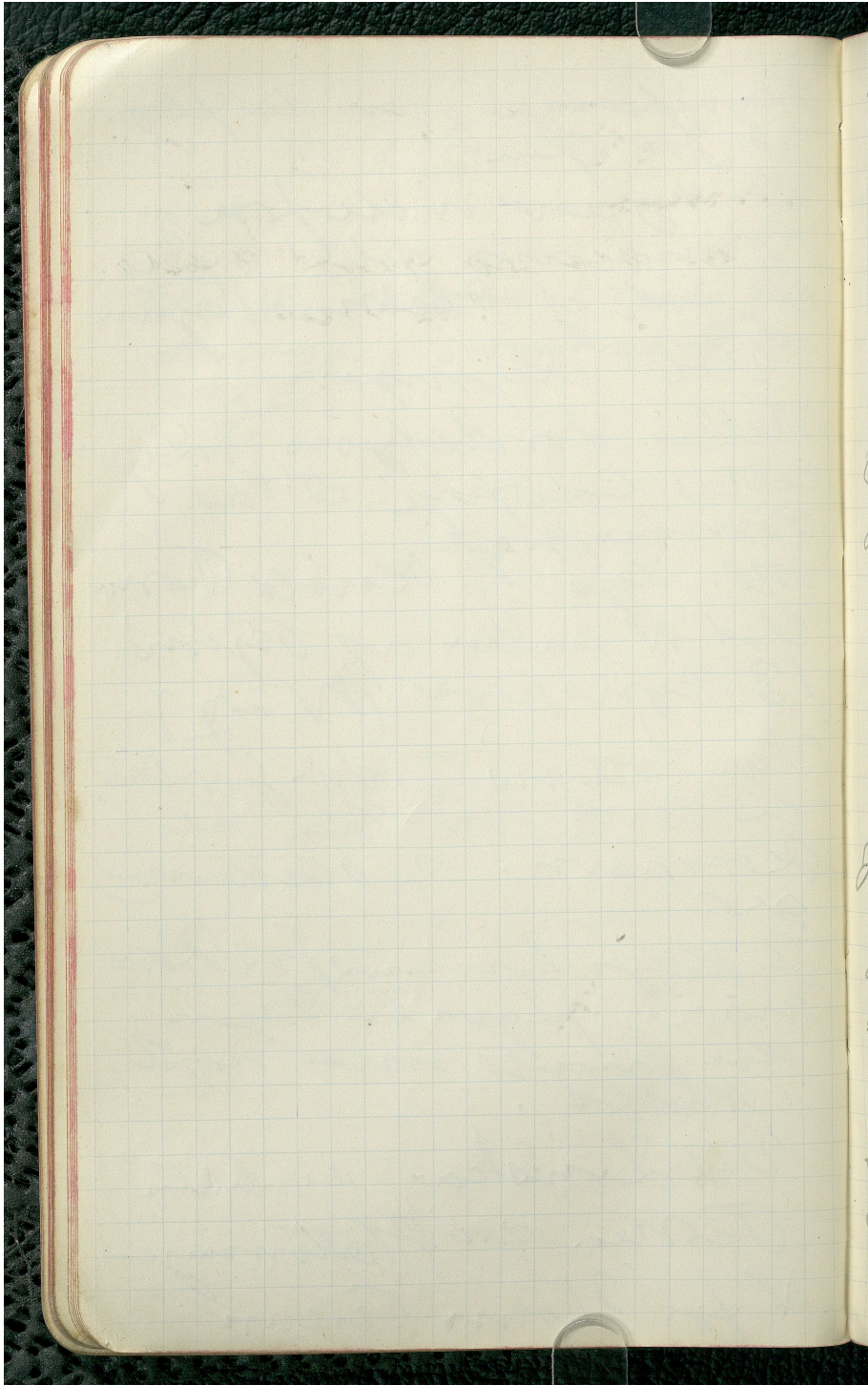
Ved Linskov endte

Tern, en Hatterma

V for Thorne Tern

**KILDER TIL
DANSK
KUNSTHISTORIE**

NY CARLSBERGFONDET



Hattermaerg
ved Doldmannen Hatt
maerg
Ved det Jørgens Hatt
maerg Terren
Jordlovale

Kl. 8 1/2 lagges vi til
Bolværket ved Boayó &
Rivers Plads i Kjøbenhavn

30 Juni

Sløjde kl. Uge V.

Gruaymore Falster. Mus.
svale. Den Bolværket
hopper Rethilla titus ♀
om og afsige det brude
overgaa, fra Rumme
lang Vandet. Gulsvore ♂
Hattermaerg flyve over Stav
nen. Kl 6 1/2 trækker det
løse Skye op.

KILDER TIL
DANSK
KUNSTHISTORIE

NY CARLSBERGFONDET

