

28. jul. 1925

FAKTA

Dato:

28. jul. 1925

Sidetal:

Dagbog, 1925, 4, side 24 recto - 31
recto + 55 recto - 62 recto

Dagbogens placering:

Det Kongelige Bibliotek

Ophavsmand/nøgleperson:

Johannes Larsen

Omtalte personer:

Poul Holbeck

Jakob Rosing

Peter Rosing

TRANSSKRIFTION

28 Juli

Skyet lidt Vind fra V.

Doctoren kommer om Bord og fortæller at Jakob og Peter Nielsen er kommen tilbage i Løbet af Natten.

Jeg har sovet dejligt og det er dejligt at komme op og faa et Par Spande Vand over Hovedet. Da jeg stikker Hovedet op af Kahytten flyver en Sisgen i Land fra Ruffet

•48• [Tegninger]

•49• Kl. 8,30 (min Tid), sejler vi, der er lidt Bris fra V og da vi kommer ud af det lerede Elv vand, har Fjorden en dejlig blaagrøn Farve. Det er Solskin med uldne Skybaand og mod N hvor Skyerne er over Landet laver de en Masse Skygger op og ned over Fjældene. En Ravn flyver over Myggene er blæst væk Kl. 10,15 runder vi det første Næs, lige over Forstranden ligger en stor Stengrav (Peter Rosing ved intet om dens Alder) Strømmen løber ud mod Vinden og

•50 – blank• •51• giver en krap Sø Gæslingen er tøjret over i Konebaaden han gaar omkring og ser sig om, kiger en Gang imellem ud over Lønningen.

Kl. 12,25 ankrer vi ved Narsatsialik (Stedet med en Slette) for at gaa i Land og se paa Ruiner.

Først Middag.

Angostura

Stegt Graaandebryst a la Møller

Camembert Snaps

Rosé Dal Apricots

Kaffe

Tobak

•52• [Tegning] Rævefælde ved Narsatsialik

•53• I Land Kl 3.

Sisgener. Lapspurve

Narsatsialik

(Stedet med en lille Slette.)

Vi gaar ind for at se paa en Ruin som Peter Rosing har fundet. En lille Slette hæver sig fra Bugten i 2 Terasser mod en lav Bakke, med Klippepartier paa Næssene paa begge Sider. Tomten laa ved Stranden midt i Bugten. Hovedtomten der havde Klippevæg til Bagsiden og Stenmure for Enderne, skridtede Doktoren af til 25 Skridt

•54• Peter Rosings Konebaad er syet af 20 Sælskind, (de fleste skal være af 10-15.)

Der er ni paa hver Side og et i hver Ende.

Saxifraga cernua

•55• [Læses i forlængelse af det næstforrige]

i Længden og 10 Skridt i Bredden, den var delt ved et Skillerum paa

Midten og det saa ud som den NØ lige Del senere havde været benyttet til et Grønlænderhus, der var flere mindre Tomter, dels i Forbindelse med den store dels selvstændige, der laa Knogler og Horn af Rensdyr inden i den store Tomt voxede Pilekrat. Stenbræk, Pyrola grandiflora Bregner Paa og under en stejl og foroven udhængende Klippevæg SV for Tomten ud mod Næsset voxede et frodigt Pilekrat

•56• [Tegning] •57• hele Træer der stod og viftede i Vinden.

Paa en Klippeflade midt paa den øverste Terasse stod en Rævefælde, lidt fra laa en Hjærneskal af et ungt Rensdyr Paa det SVlige Næs et Par Rævefælder ved Stranden.

Ombord Kl. godt 4 ½. Vi sejler over paa den anden Side af Fjorden for at komme ind i Smulten.

Kl 6 ¼ passerer vi Angnyortafik Vinden nu imod men det flover mere og mere

Kl lidt før 8 ½

•58• [Tegning] •59• passerer vi

Kangimuit Sangmisok ¹

Skyfri Himmel undtagen for N Enden af Fjorden hvor der driver nogle mørke Skyer lavt over Horizonten og paa de høje Fjelde paa S Siden hænger der ogsaa nogle

[Tegning]

Fjorden ligger i Skygge og Skyggerne af Fjældene paa den anden Side begynder at kravle op over Sydsiden

•60• [Tegning] Kangisuit Sangmisok

[Tegning]

•61• Kl. 10,30 gaar jeg til Køjs mens vi ankrer ved Inusuit

¹ Formentlig den lille bugt Kangimut Sangmissoq, hvor man lå for anker natten mellem 24. og 25. juli.

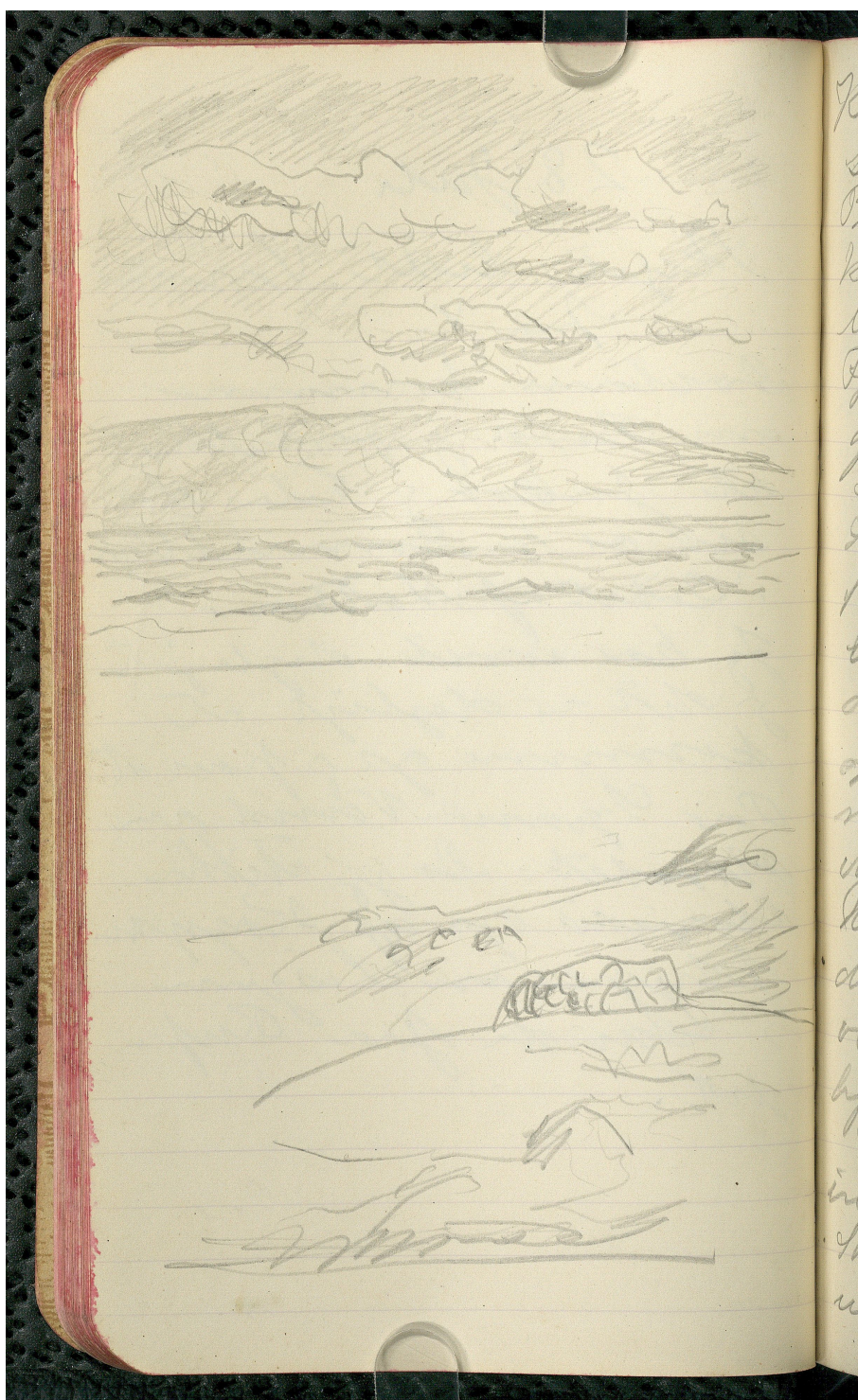
28 Juli

Skrevet lidt Vind
fra V.

Doctoren kommer
om Bord og forelæser
at Julefest og Taler vides
end er kommen til
i Takt af Natth.
Jy har været dygtig
og det er dygtigt at
komme og se på
Om Julefest Vind om
dovredet. Da jeg vil
dovredet og af Royen
flyver en Lige
i Land fra Ref-
det.

KILDER TIL
DANSK
KUNSTHISTORIE

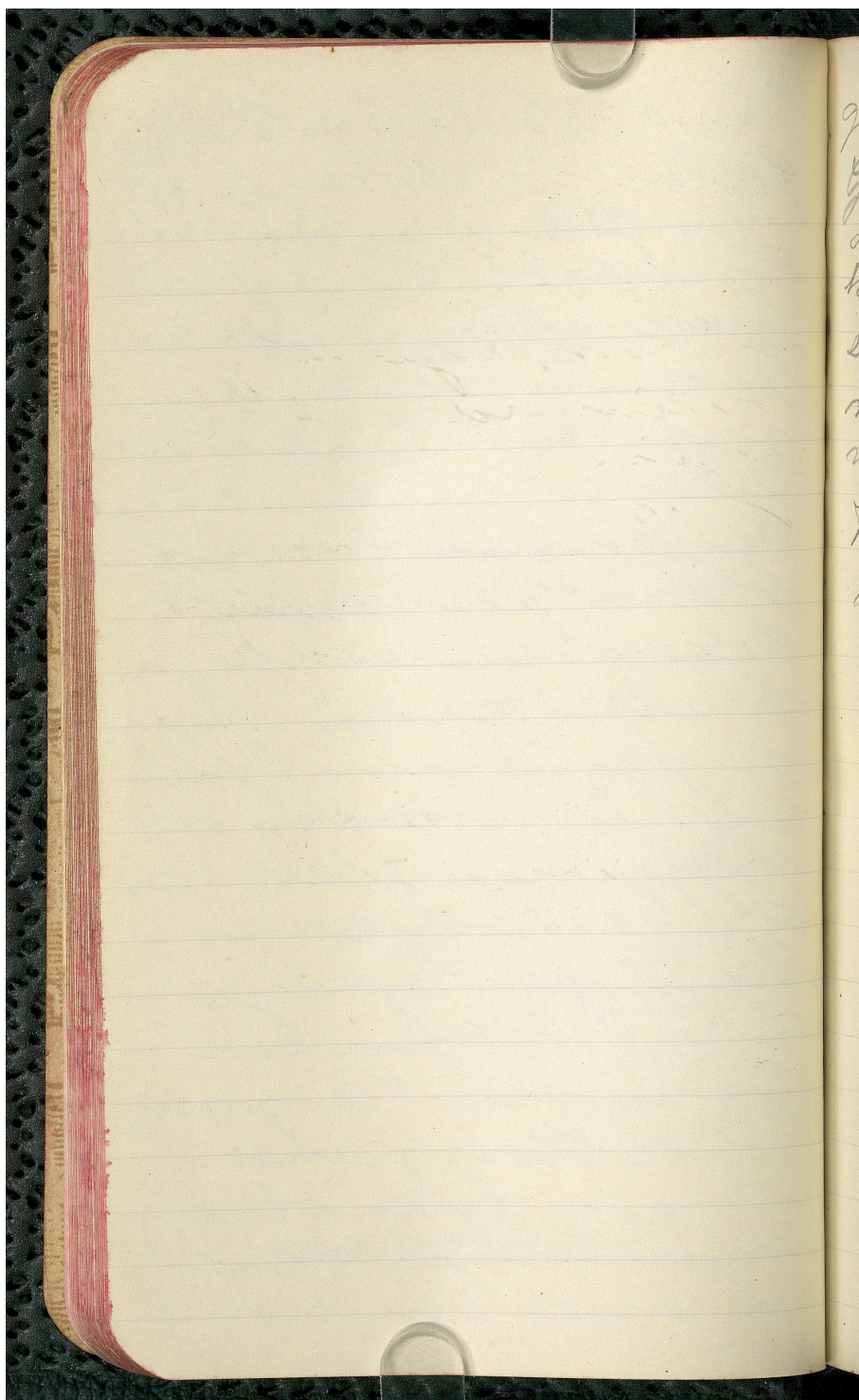
NY CARLSBERGFONDET



Kl. 8,30 (min Tid) -
sejer vi, der er lidt
Bris fra V og da vi
kommer ind af det
lavede Elvumind fra
Fjordmen dybt blå
grøn Farve. Det er
Falsk med ellers
Skybrud og med
N. over Skyerne er
Over Landet er
de en Masse Skyer
og med om Fjeld
ne. En Ravn fløj over
Nyggenes blev ved
kl. 10,15 nu er
det først Næst lige
over Fjeldene
lige en stor Skyer
(Tide Roser med
ind om dens Akter)
Strømmen løber
ud med Vind og

**KILDER TIL
DANSK
KUNSTHISTORIE**

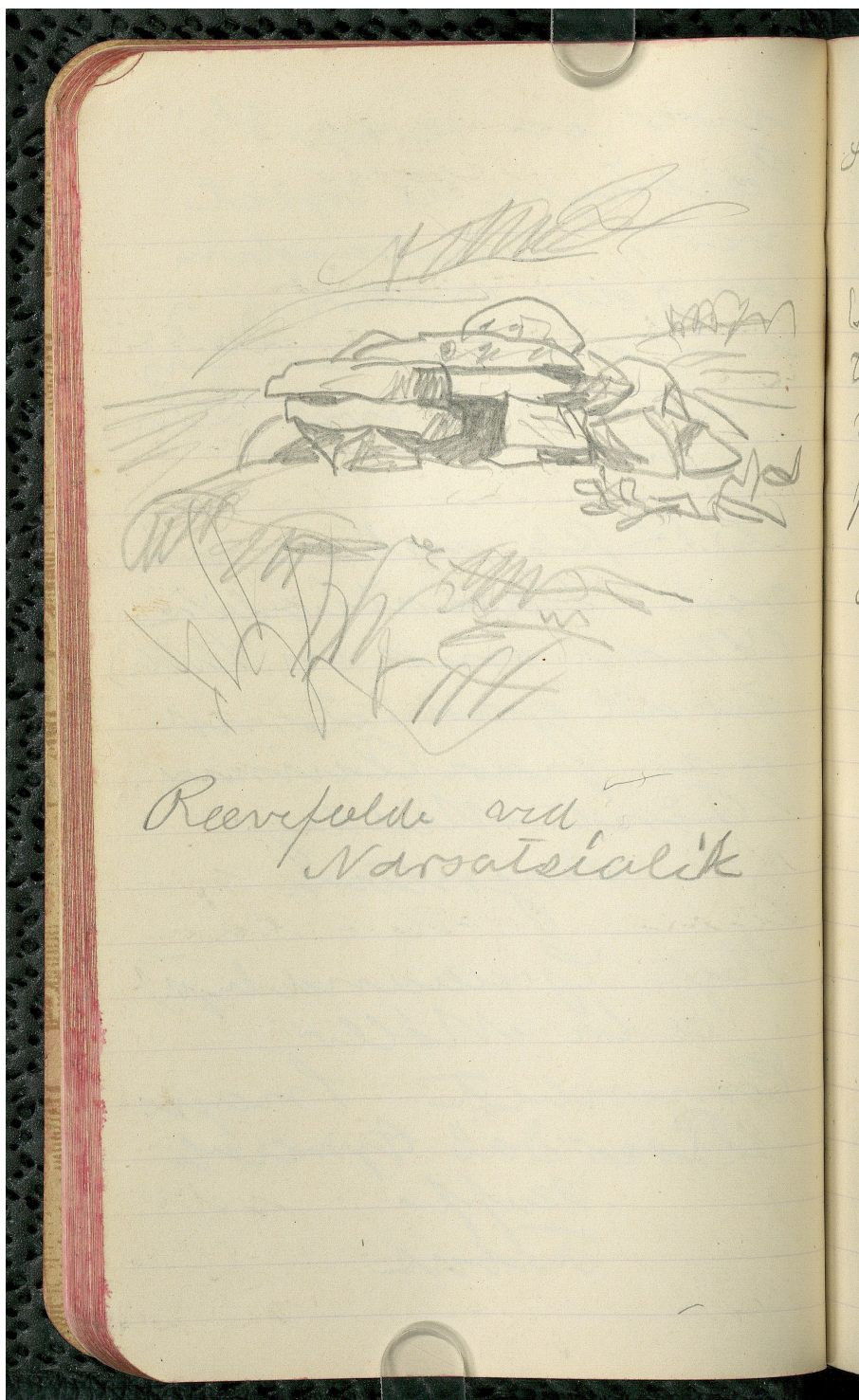
NY CARLSBERGFONDET



giver en kraftig
Gæstingen er liget
over i Korbunden
kan gaa omkring
er en om, kys en dag
mellen ud over Løn
ningen.

Ne. 12, 25 anker vi
ved Nassativalite
(Hedvi med en Helt)
for at gaa. Lønn
gse fraa Animer.
Først Midday.
Angostura

Hest Gueandlyst
a la Møller
Communit Lreys
Rosa-dal Givich
Kuffe
Tobak



9 Linn Kl 3.
København, Lapponie

Narsatsialik

Stedet med en lille Høt
te

Vigawind for at se
Pinnin Pinn som
Pitt-Rosing har fundet.

En lille Høtte
hever sig fra Bugten

i 2. Terrasse med
en lav Bakke, med
Klippespartier paa

Narsens gamle bys
Sider. Torsten Cha

Ved Strandens midt
i Bugten. Flovedden.

En der havde Klipp
vejs til Bagsiden

Hermed for Lyde
re, skridde Ith

Toren af til 25 9/20

Peter Rosin, København
er agra af 20 Sal.
skind (de fleste skit
var af 10-15)
Deser sin paa hver
Side af it i hver En
de.

Saxifraga cernua

Leengden, 10 Skridt;
Bredde, den var det
ved et Skillevejspunkt
Midten og det saa ud
som den NE liggende
selve haven var
benyttet til et Græs
landhus der var flere
mindre Tomter dels
i forbindelse med
den store dels selv
stændige, der var Kong
og Storm og Rensdyr
Neden i den store
Tomt voxede Pile,
krat. Stenbrat, Bjørn
grandiflora Bryns
Paa og under en
stejl og foroven ud
hængende Klippveg
SV for Tomten ud
mod Vasset voxede
et frodigt Pulehus

Nule Torus de stod og
viftede i Torden,

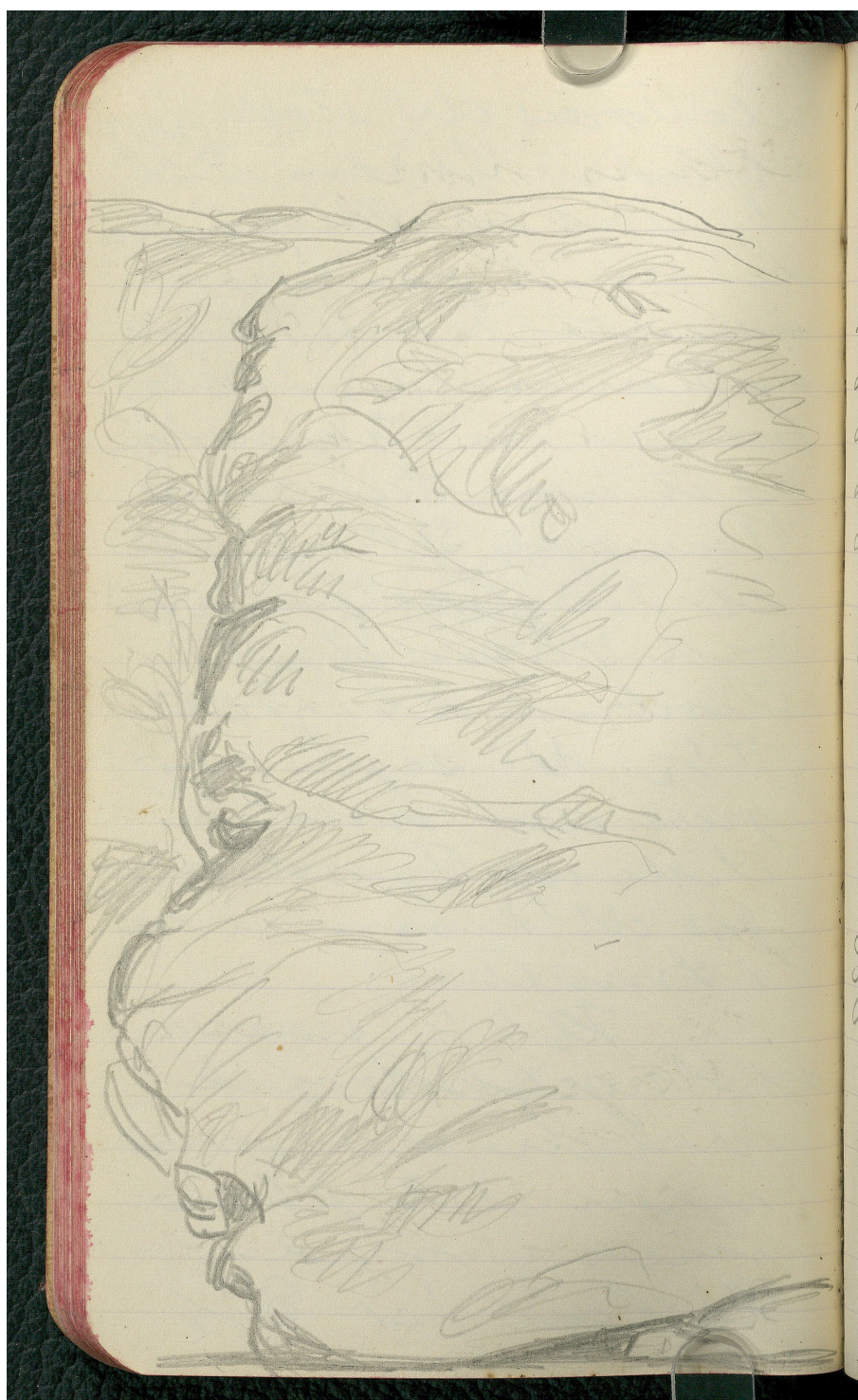
Taa en Klippeska
de smilt gaa den
diverte Torus stod
in Rævefalden, lidt
fra Laaen Gyarnskol
af et nyt Torus der
Taa det 5 Klige Nes
et Tor Rævefalden
ved Stormen.

Ombrød Kl. godt
4 1/2. Vi seyles over
gaa den anden
Side af Torden
for at komme ind
i Smulden.

Kl 6 1/4 gaaes
vi Angigastropik
Norden en smud
men det flue
mere og mere
Kl lidt for 8 1/2

**KILDER TIL
DANSK
KUNSTHISTORIE**

NY CARLSBERGFONDET

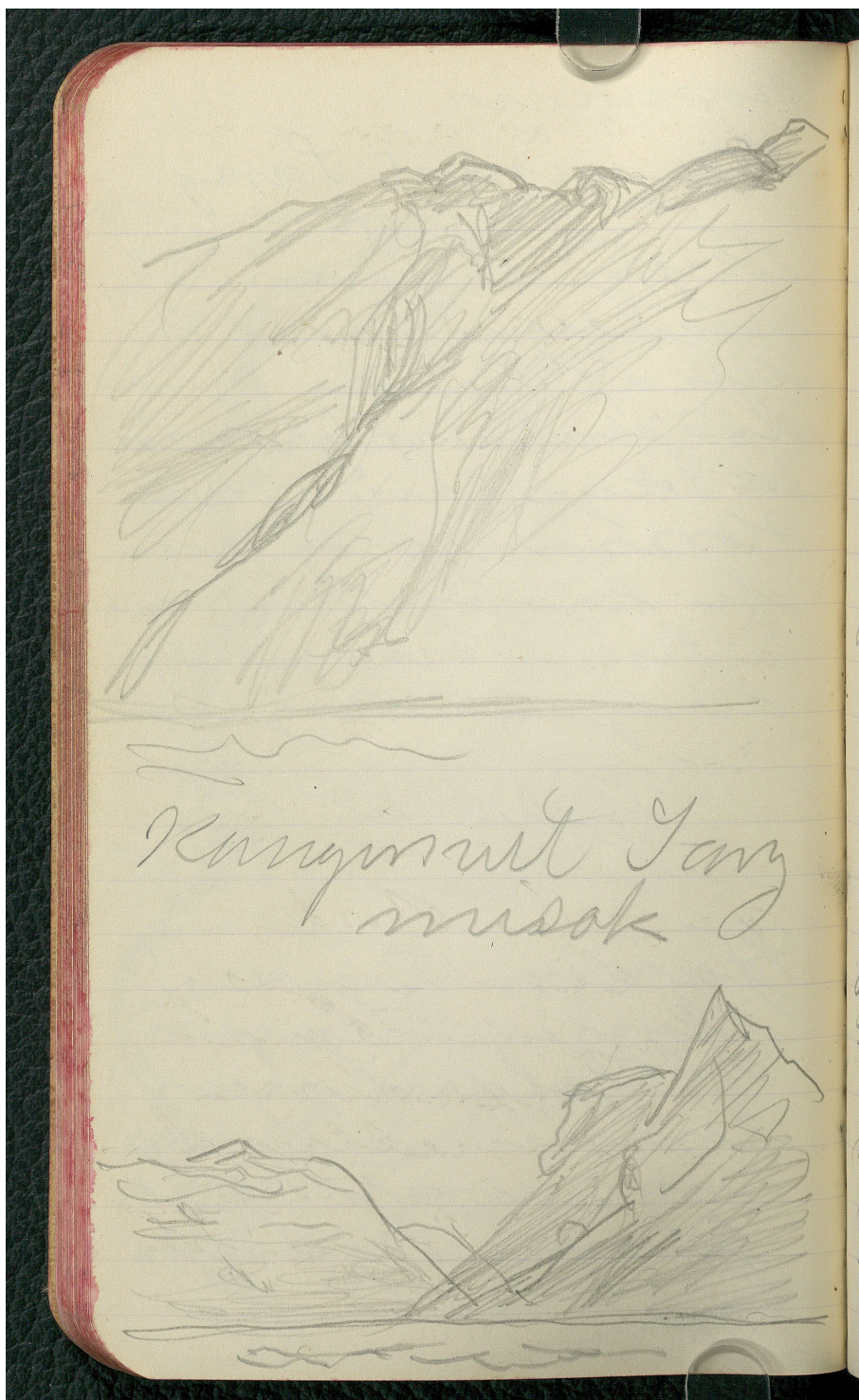


passer vi

Kanynul Sang
misk

Skypri Himmene
undtagen for N En
den af Gjorden hvor
des drive sig vil
de Skypri over
Horsorden og paa
de høje Gjalden paa
S Liden erunge de
de ogsaa nogle

Hjorden ligger i
Skypri Skypri
af Gjalden paa
den anden Side
bryndes at kende
de over Sydsiden



Kl. 10,30 gaaes til
Føjs mens vi om
kom ved

Journe
29 Juli

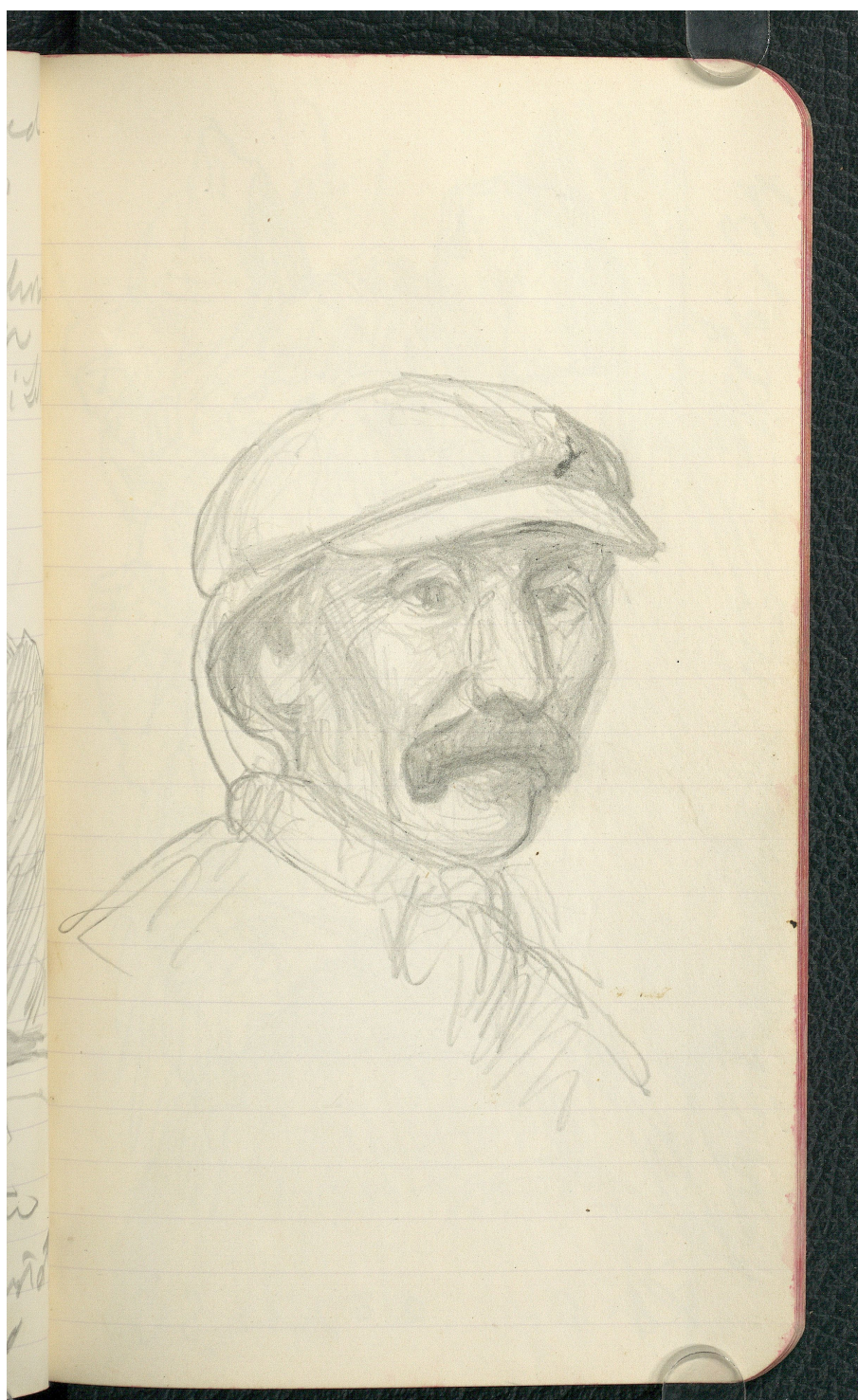
Kl. 6 mødes Peter
Nielsen,

Peter Rosing stam
og skyder i Borse og
og Rymeriddet
og Rørbaand
Doktorus Badd
er under Vej fra
Land.

V. tag Mikul
og syde Tagedeys
hans lavt paa
Ryergårdene
men mellem de
res her i to Ols
olivind med
Lammeskyt

**KILDER TIL
DANSK
KUNSTHISTORIE**

NY CARLSBERGFONDET

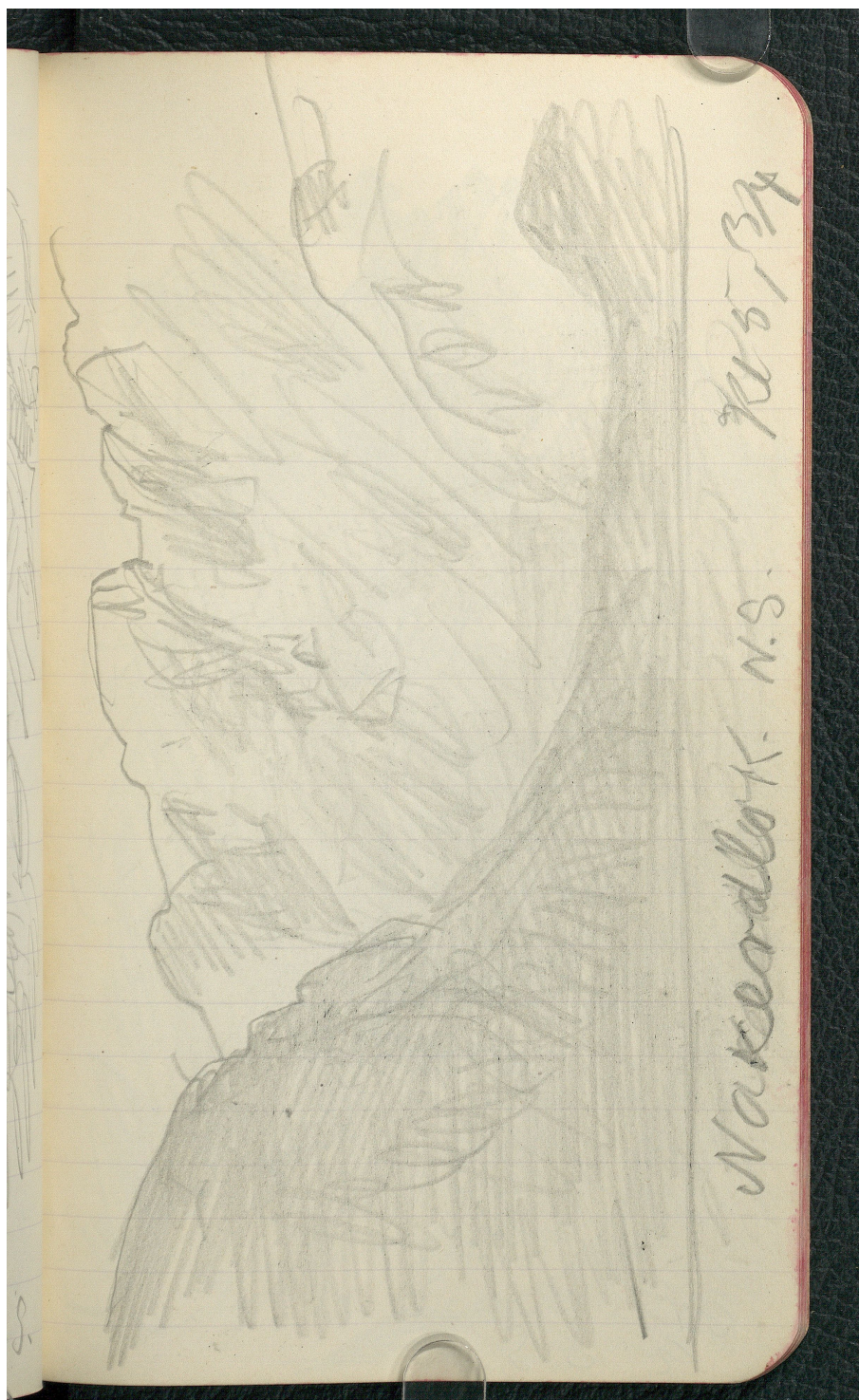


KILDER TIL
DANSK
KUNSTHISTORIE

NY CARLSBERGFONDET

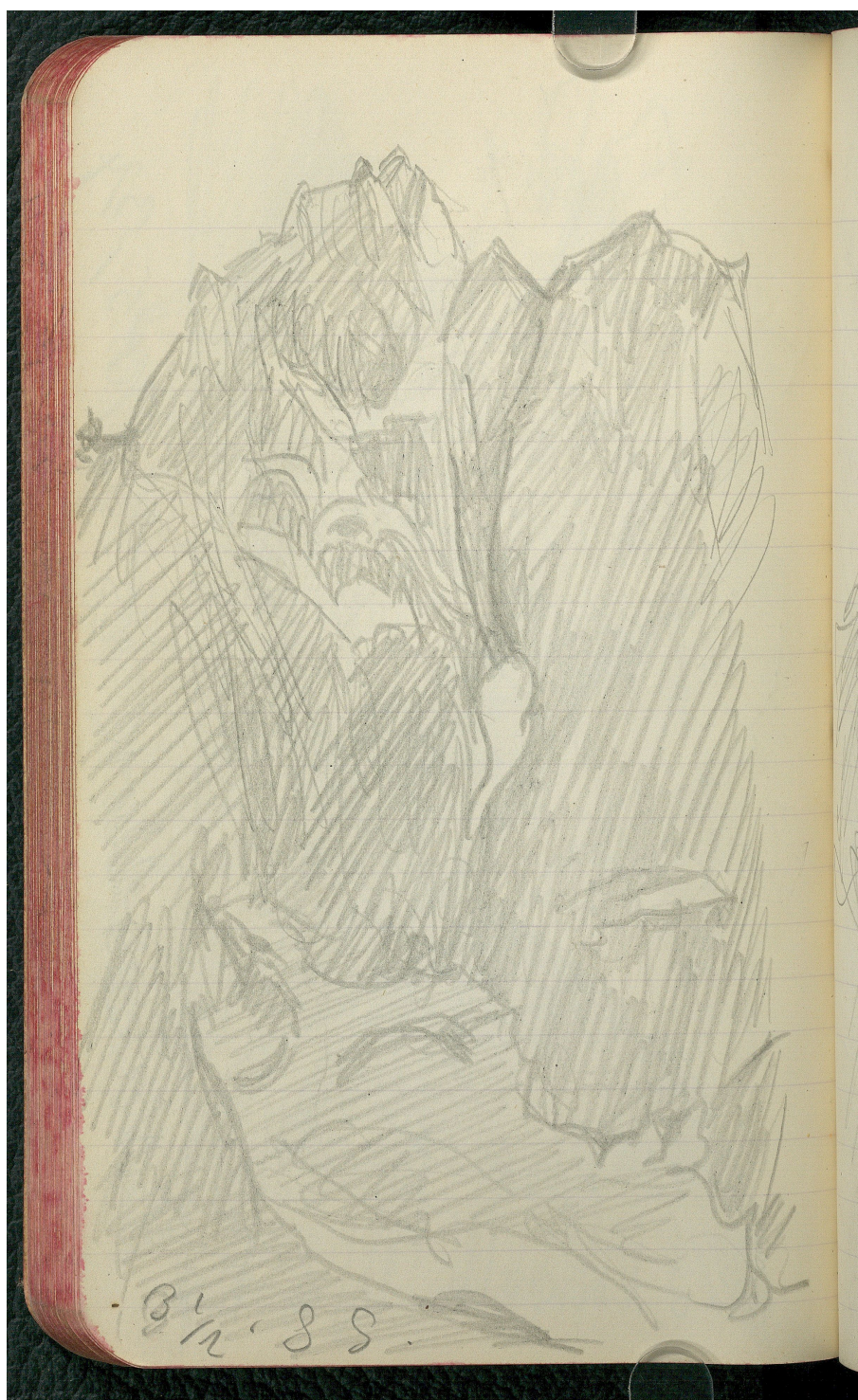


KILDER TIL
DANSK
KUNSTHISTORIE
NY CARLSBERGFONDET



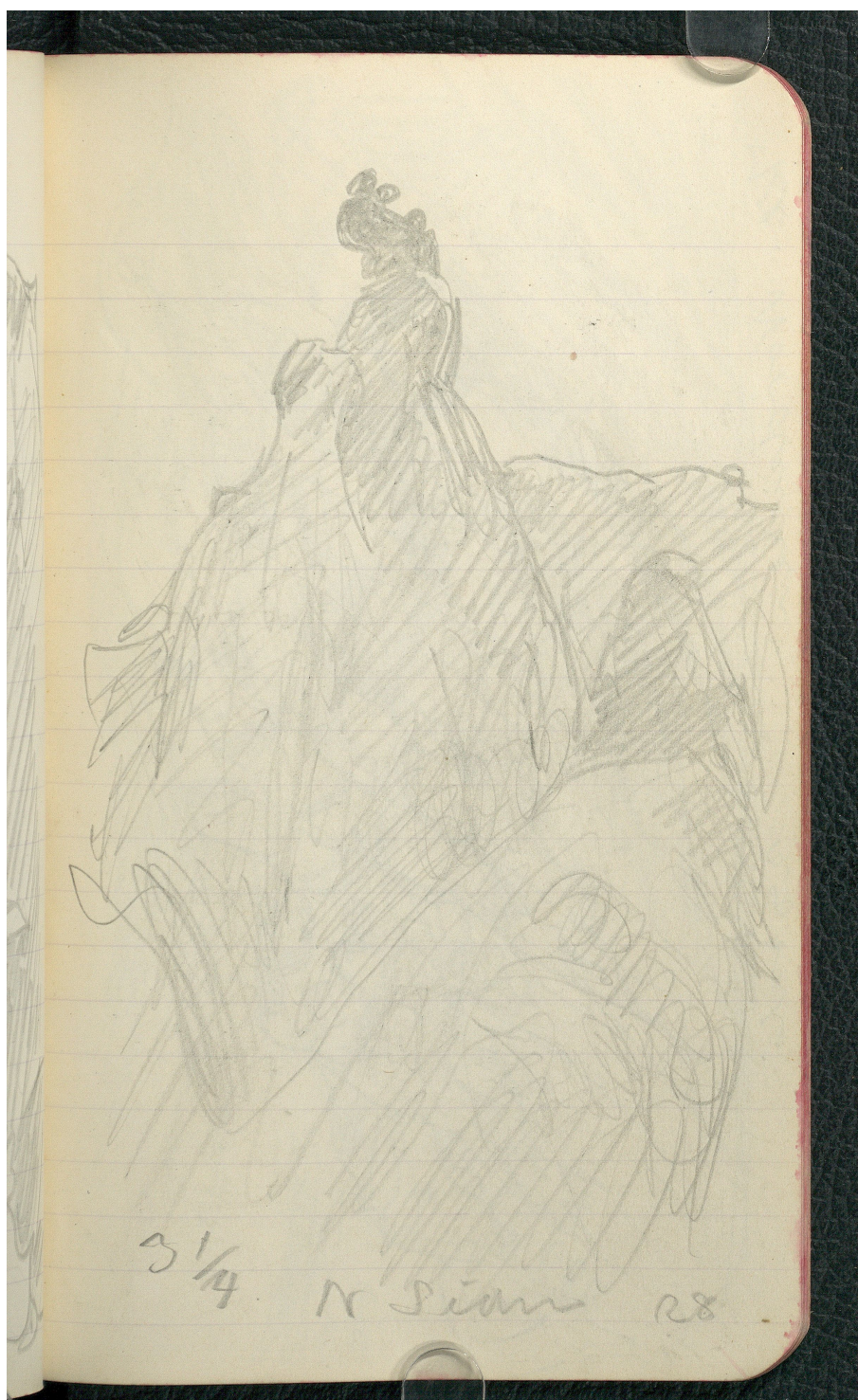
KILDER TIL
DANSK
KUNSTHISTORIE

NY CARLSBERGFONDET



KILDER TIL
DANSK
KUNSTHISTORIE

NY CARLSBERGFONDET



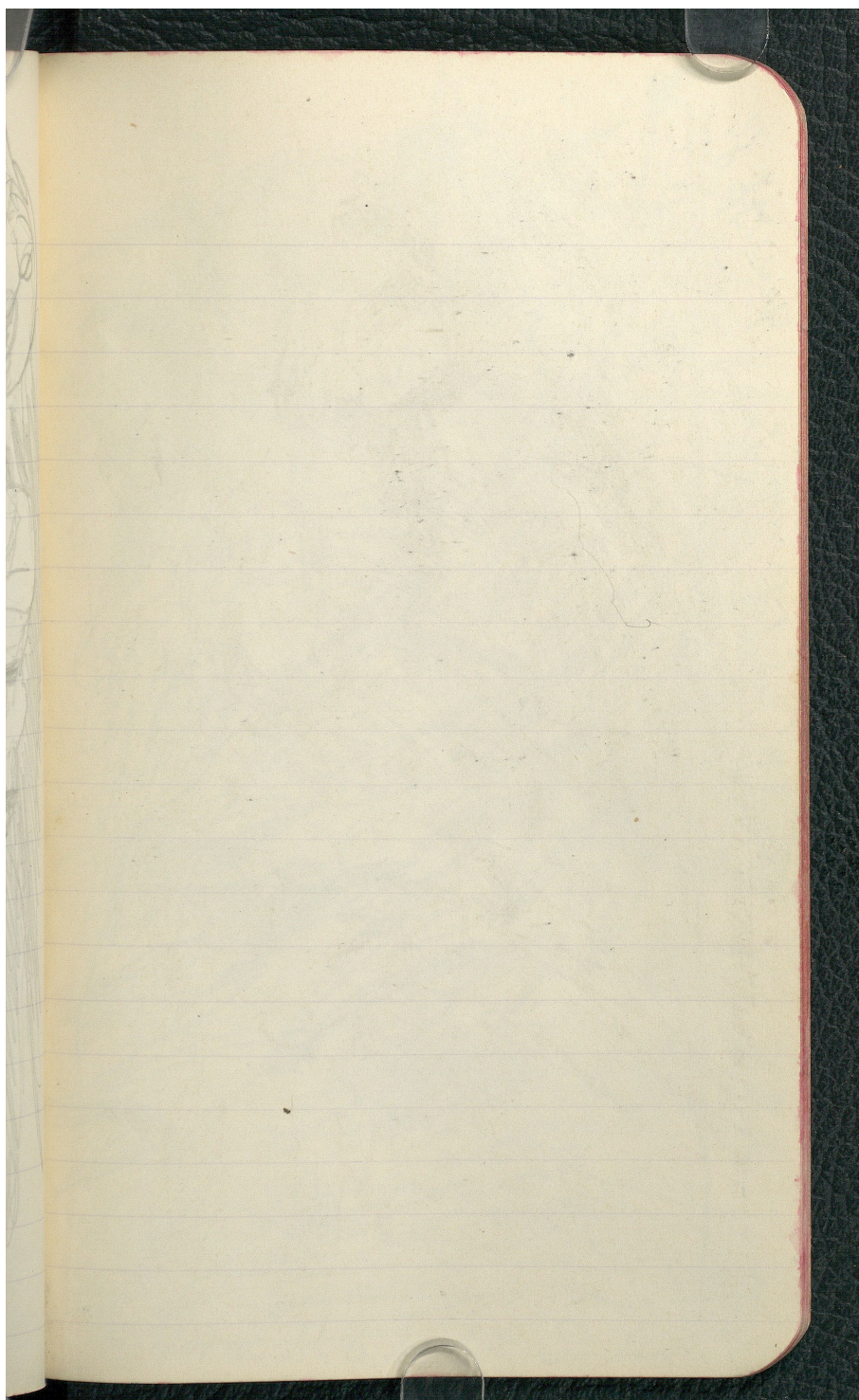
KILDER TIL
DANSK
KUNSTHISTORIE

NY CARLSBERGFONDET



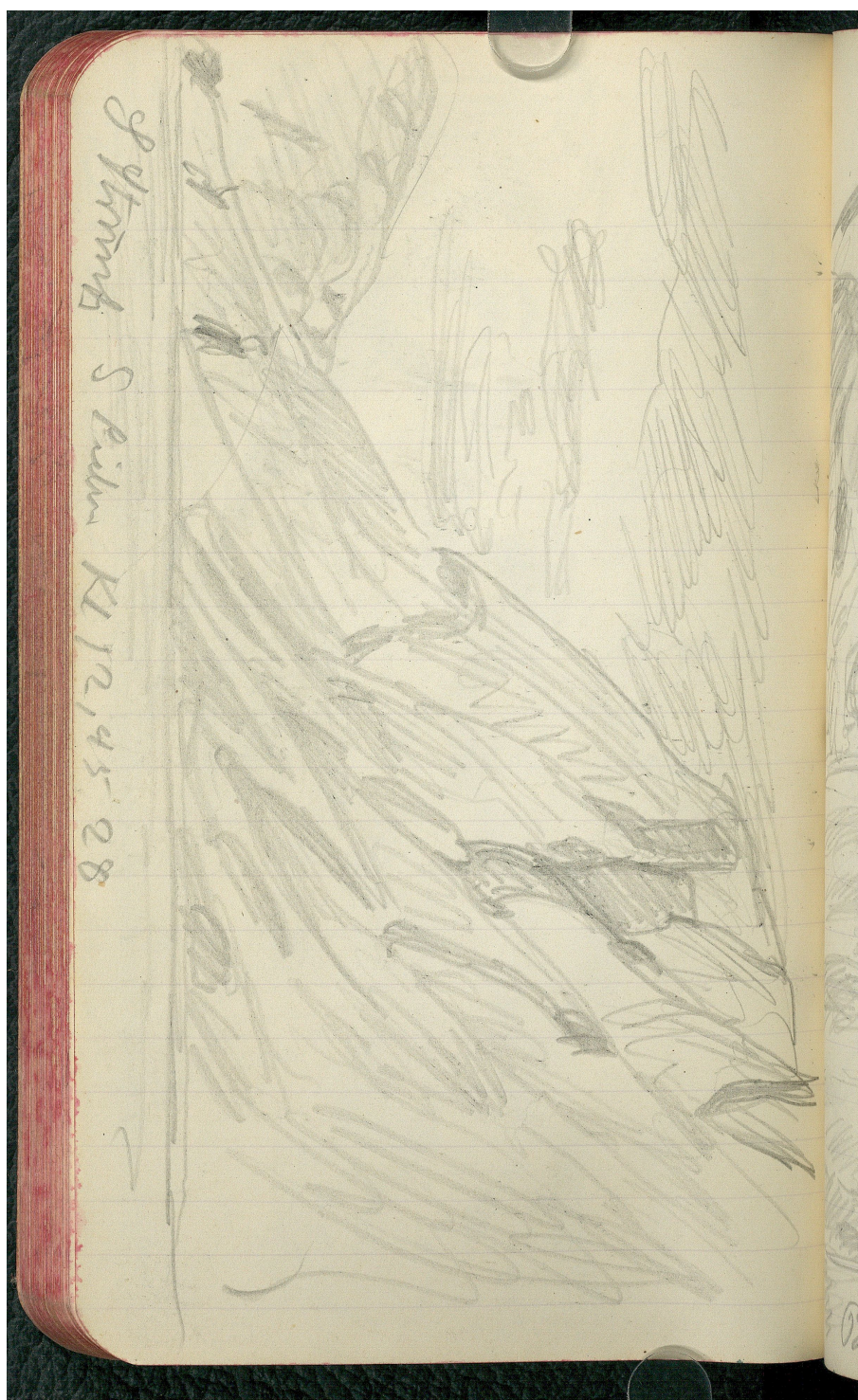
**KILDER TIL
DANSK
KUNSTHISTORIE**

NY CARLSBERGFONDET



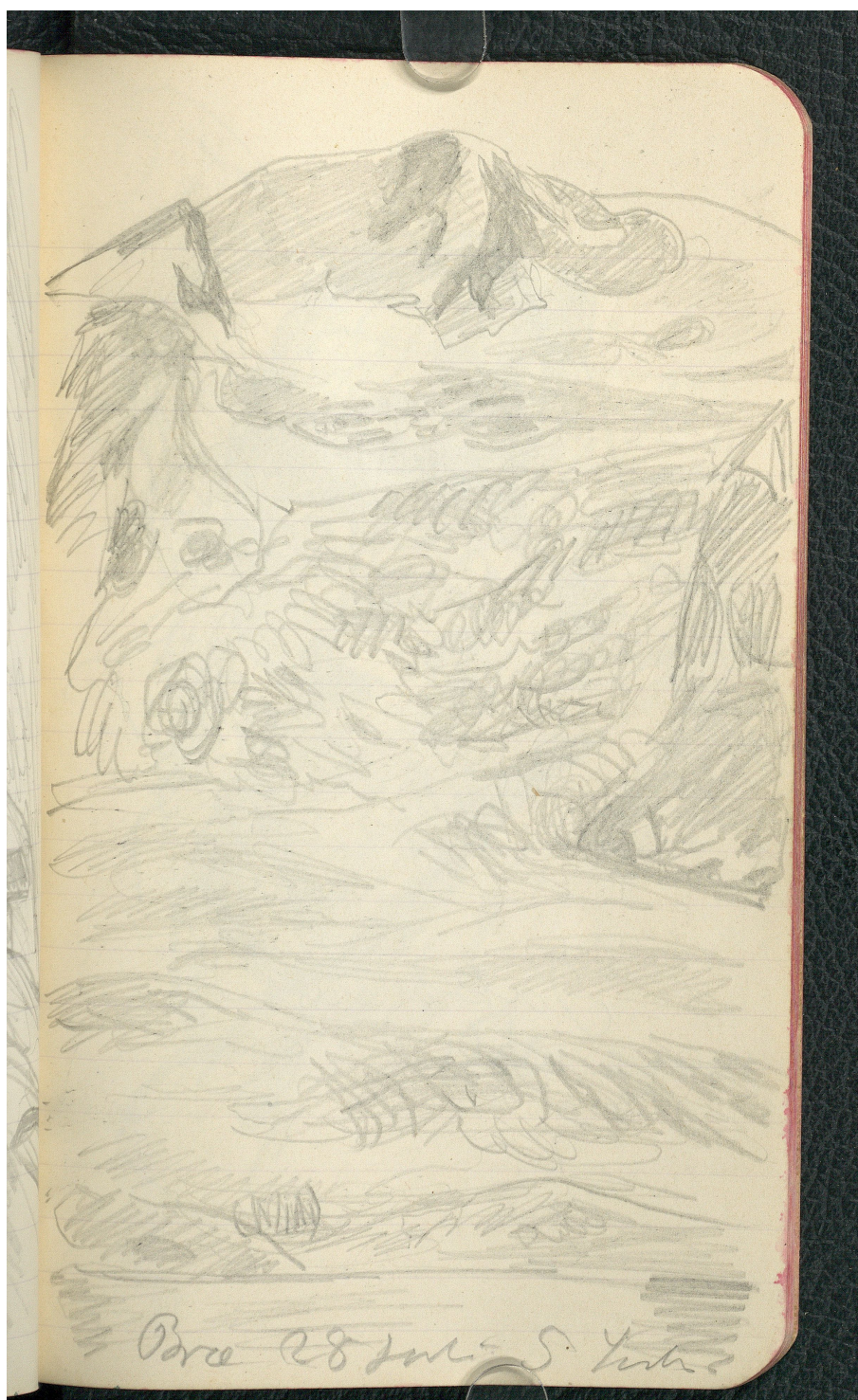
KILDER TIL
DANSK
KUNSTHISTORIE

NY CARLSBERGFONDET



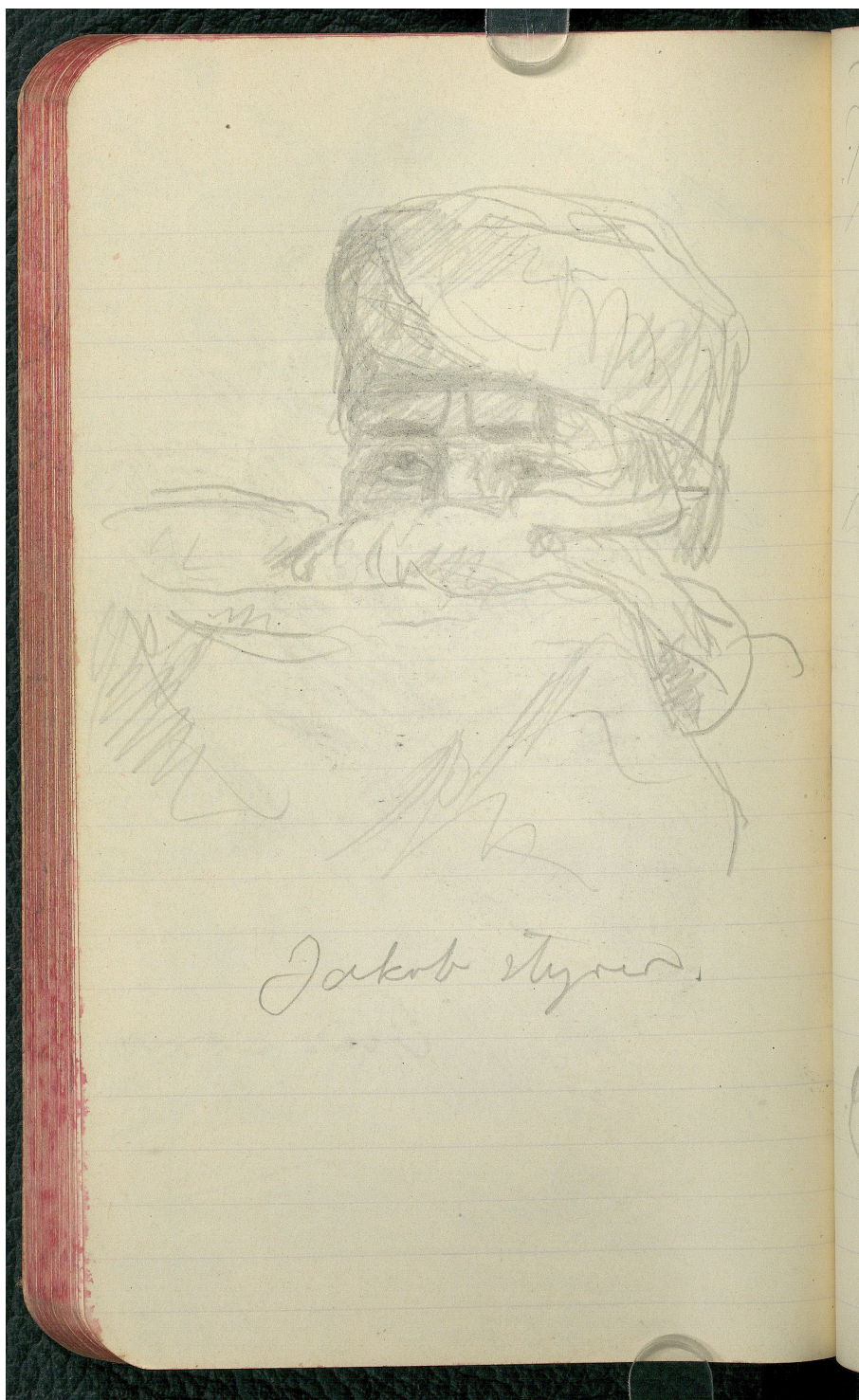
KILDER TIL
DANSK
KUNSTHISTORIE

NY CARLSBERGFONDET



KILDER TIL
DANSK
KUNSTHISTORIE

NY CARLSBERGFONDET

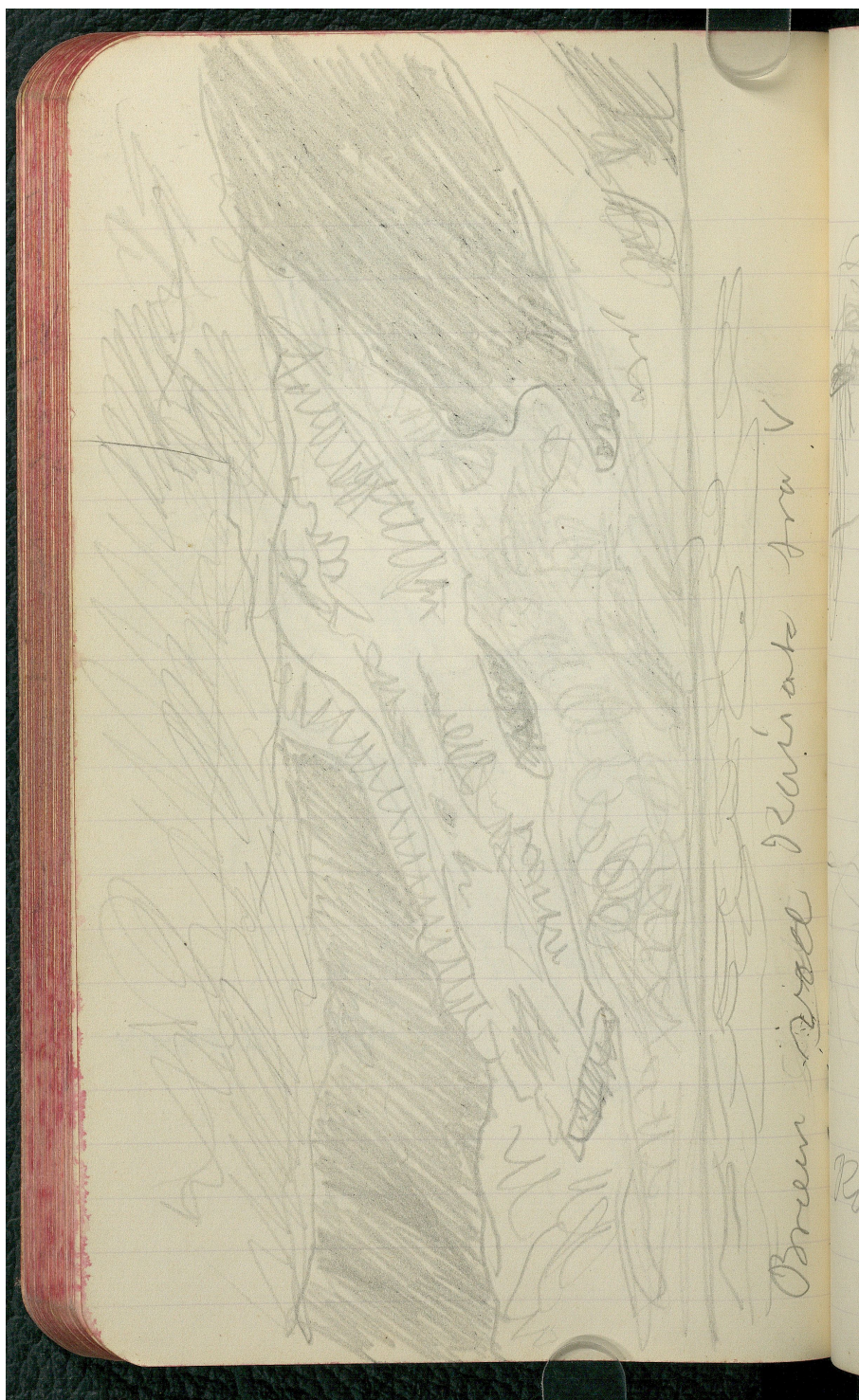


KILDER TIL
DANSK
KUNSTHISTORIE

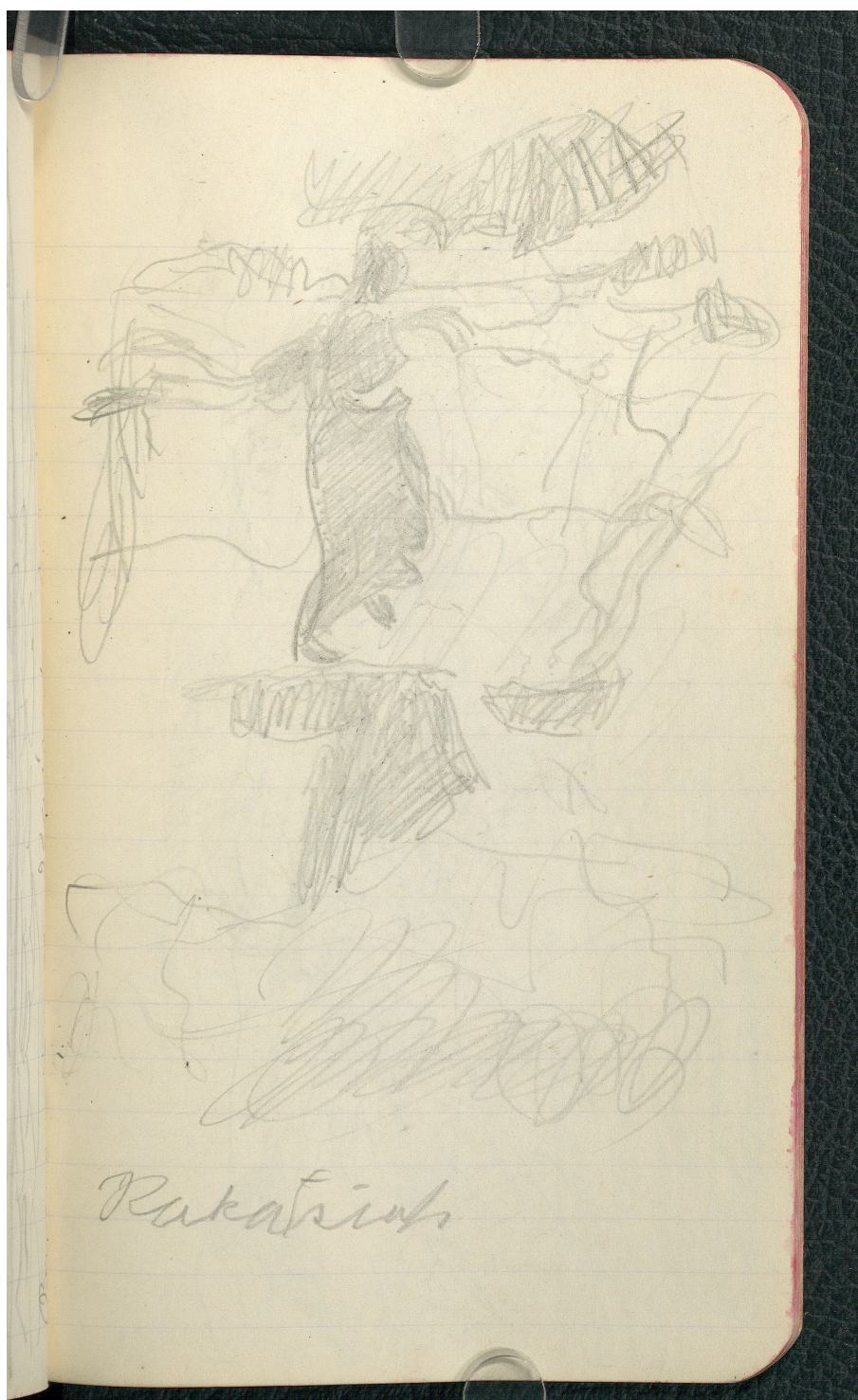
NY CARLSBERGFONDET



KILDER TIL
DANSK
KUNSTHISTORIE
NY CARLSBERGFONDET

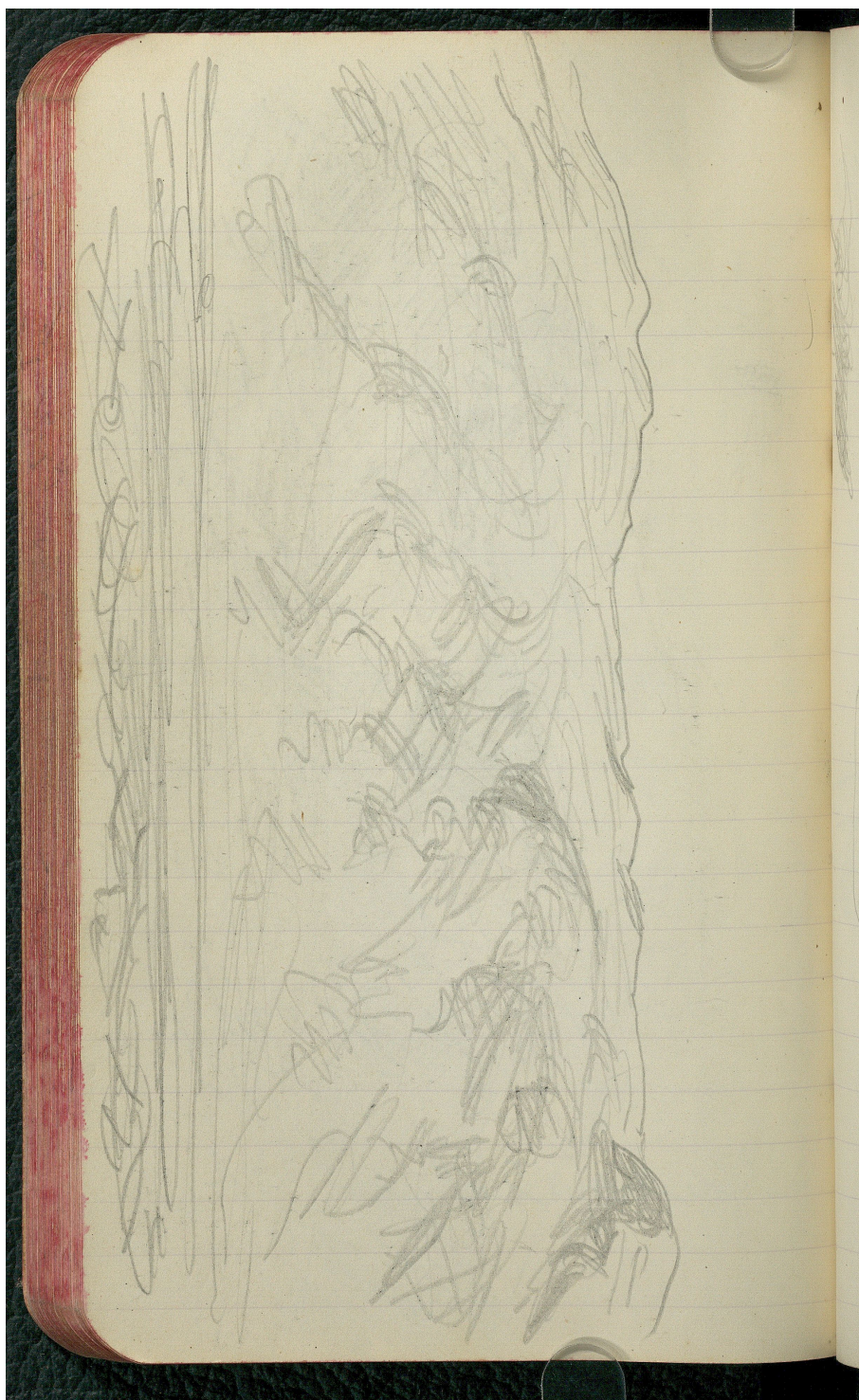


KILDER TIL
DANSK
KUNSTHISTORIE
NY CARLSBERGFONDET



**KILDER TIL
DANSK
KUNSTHISTORIE**

NY CARLSBERGFONDET



KILDER TIL
DANSK
KUNSTHISTORIE
NY CARLSBERGFONDET

