

20. jun. 1925

FAKTA

Dato:

20. jun. 1925

Sidetal:

DAGBOG, 1925, 1, side 17 recto - 20
verso + 66 verso - 71 verso

Dagbogens placering:

Det Kongelige Bibliotek

Ophavsperson/nøgleperson:

Johannes Larsen

TRANSSKRIFTION

20 Juni

Stille. Taage $\frac{1}{2}$ Kraft Vi gaar frem for $\frac{1}{2}$ Kraft. Kl. 7 ser jeg fra Broen 6 Alkekonger for Boven af Sk. de dykker omtr paa en Gang og ses ikke mere da jeg samtidig for [får] Øje paa en Maage i Dragt fra i Fjor som desværre forsvinder inden jeg for [får] den bestemt.

Mistænker den for X. sabiner (sorte Spidser paa Halen mørke paa Hovedet og paa Vingerne lig R tr.

•34 – blank• •35• Troede straks jeg saa den at det var en Terne, temmelig langhalset.

Stadigt tyst af og til skimtes Solen.

Nogle F. gl. svømmer eller flyver forbi, ingen følger Skibet

Kl 10,20 flyver en Lomvie U. arra forbi.

lidt efter 2 do

Vandet er igen saa blaat som nogensinde Kl. henad 11 kommer der lidt Vind af SO det klarer og Solen kommer frem.

full speed.

2 Lomvier F. gl.

L. trid (etaarig) Terne

Ved 11Tiden bliver det tykt igen. $\frac{1}{2}$ Kraft (Langsomt)

12,20 et lille Isbjærg om Bagbord, svagt synligt i Taagen

•36• [Tegninger. Under den øverste er skrevet:] Kl 12,40

•37 – blank• •38• [Tegninger. Under nr. to er skrevet:] Kl 1,15

•39• Kl. 1,20 passerer vi 3 svømmende Lomvier (U arra) 1,32 2 Alkekonger (sv.) nogle F. op. (en graa).

2,27 Isbjærg som de forrige om Styrbord som de forrige men massivere

Kl. 4,30 3 Lomvier svøm

tæt Taage

4,40 er det Havbleg og tykt vi gaar langsomt frem til Kl. $\frac{1}{2}$ 8 da det pludseligt klarer med lidt Bris fra N

En graa og et Par hvide F gl.

En Kjove

Kl 7 55 passerer vi et lille Isbjærg langt ude i V. Kl 8 Alkekonge letter for Skibet, lidt efter trækker 2 unge L. trid. N paa

Isbjærg forude til Bagbord

Kaptajnens Kroaften

En Kjove

•40• [Tegning. Nederst på siden:] Sadlen ¹

•41•

¹ Sadlen (Sermitsiaq): markant fjeld nordøst for Nuuk på Sadelø i Godthåbsfjorden; længde -51 26/bredde 64 18.

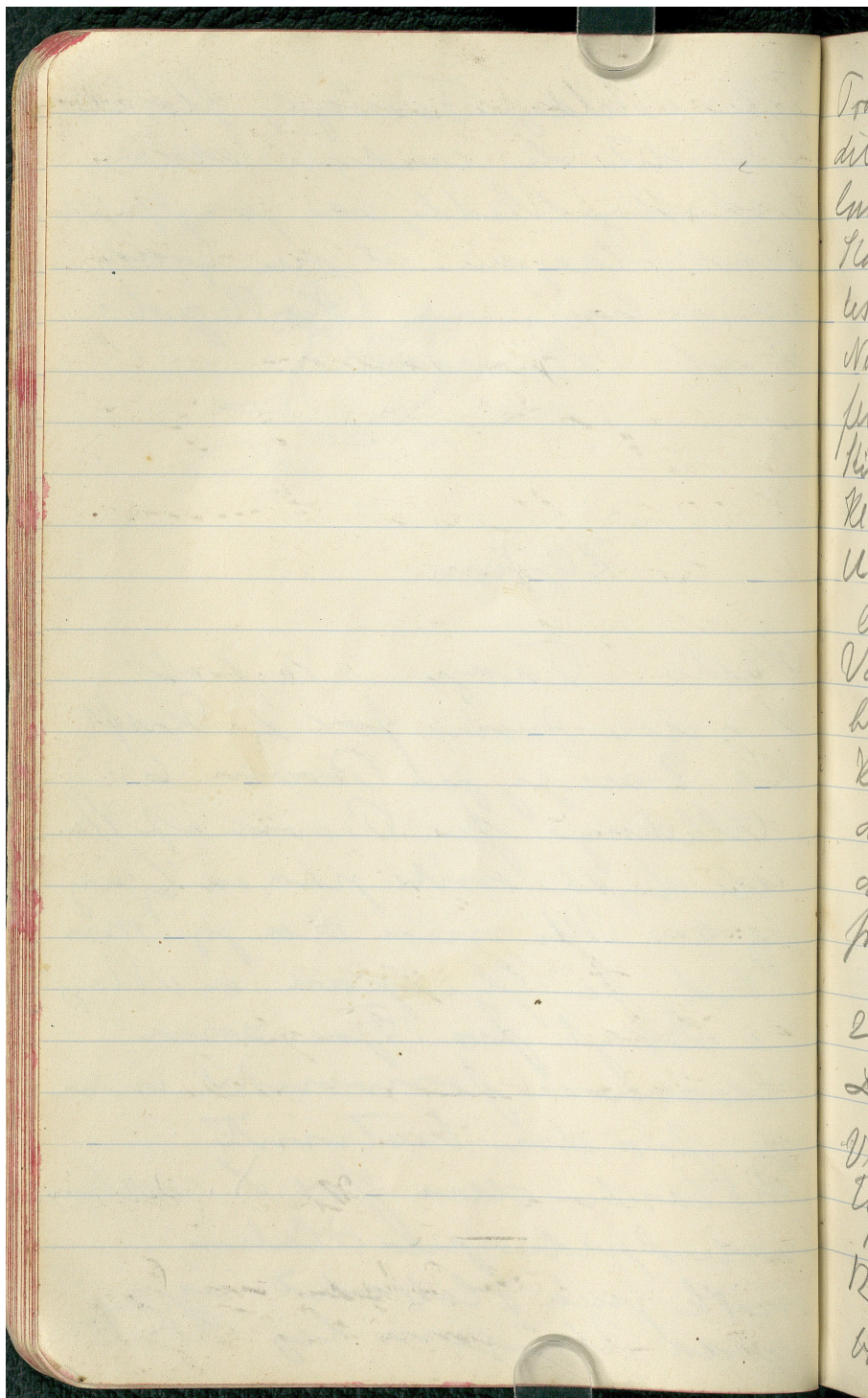
Efter Middagen Torveg, florer
Vandte de endnu mellem
Frokost & Middag var meget pakk-
rent. Vindene er nu grøn-
sone tynde. Kattigdt.
F. gl. Stormsveb.

20 Juni

Skalle. Tange $\frac{1}{2}$ Kraft
V. g. an Jern for $\frac{1}{2}$ Kraft.
Kl. 7 se sig fra Boven 6
Alkonge for Bover af 4.
de dykke under paa en Lyng
og ses. Men mere da sig om
tid for sig paa en Mays
i Dagt paa. For some
desvarede forvarende inden
for for den bestemt.
Mistanker den for L. Sabine
(over spide paa slat
milk paa slat og R. to.
paa Vinsene sig

**KILDER TIL
DANSK
KUNSTHISTORIE**

NY CARLSBERGFONDET



Troede straks jeg saa den
dette en Tonne. Linnæus
Linnæus.

Pladigt tyede af og til skin
les Solen.

Nogle F. gl. svømmere der
flyve forbi, nogle følger
Kibet

Kl. 10.20 flyve en Linnæus
U. over forbi.

Adt efter 2 de

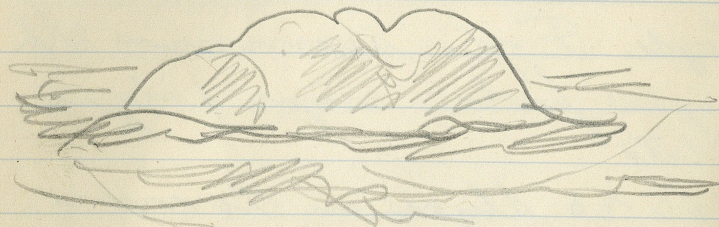
Vandt er igen saa
blaat som regnvejen
Kl. lunad 11 kommer
de lidt Vind af S O
det keere og Solen kommer
fram.
fuld spand.

2 Linnæus F. gl.

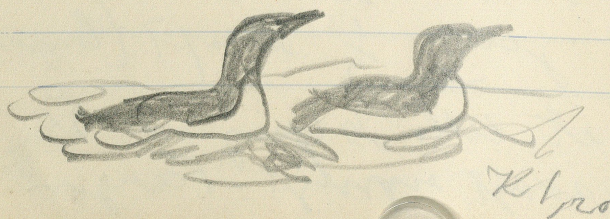
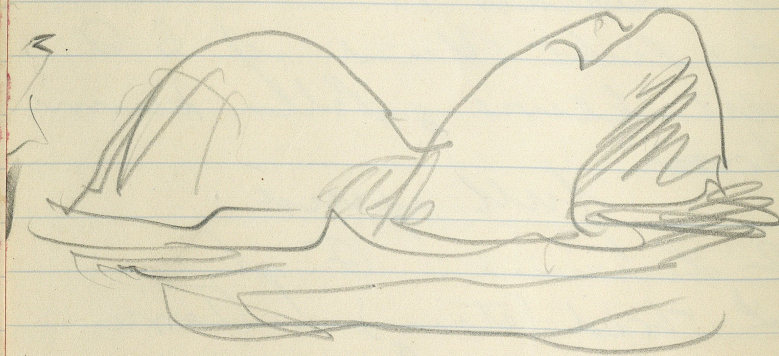
L. bred (etang) Tonne

Ved 11.45 der bliver det
tykt. jeg $\frac{1}{2}$ Kraft (dagvind)

Kl. 2.0 et lille Ishjævn om Bay
båd, snart synligt. Tange



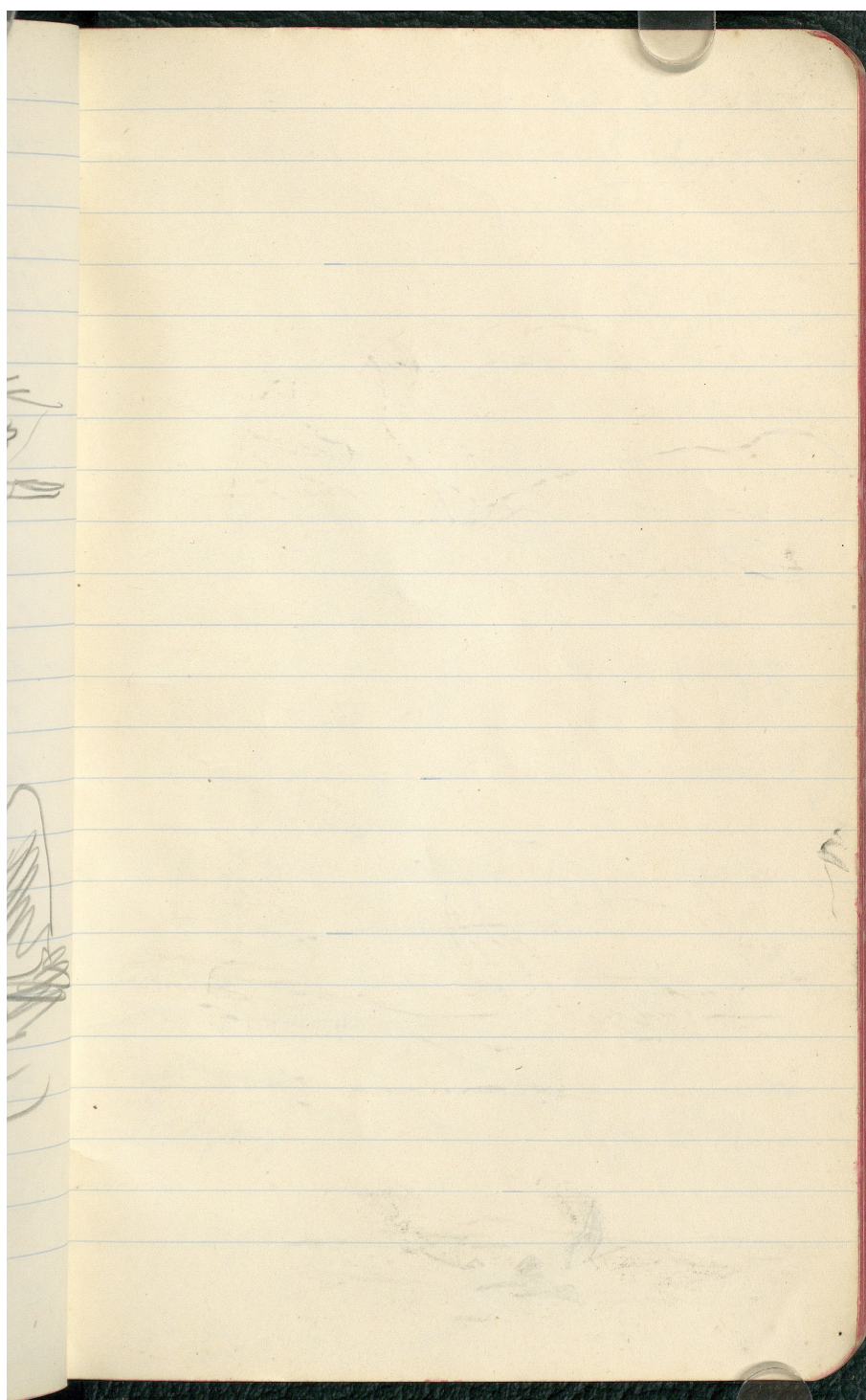
K142,40

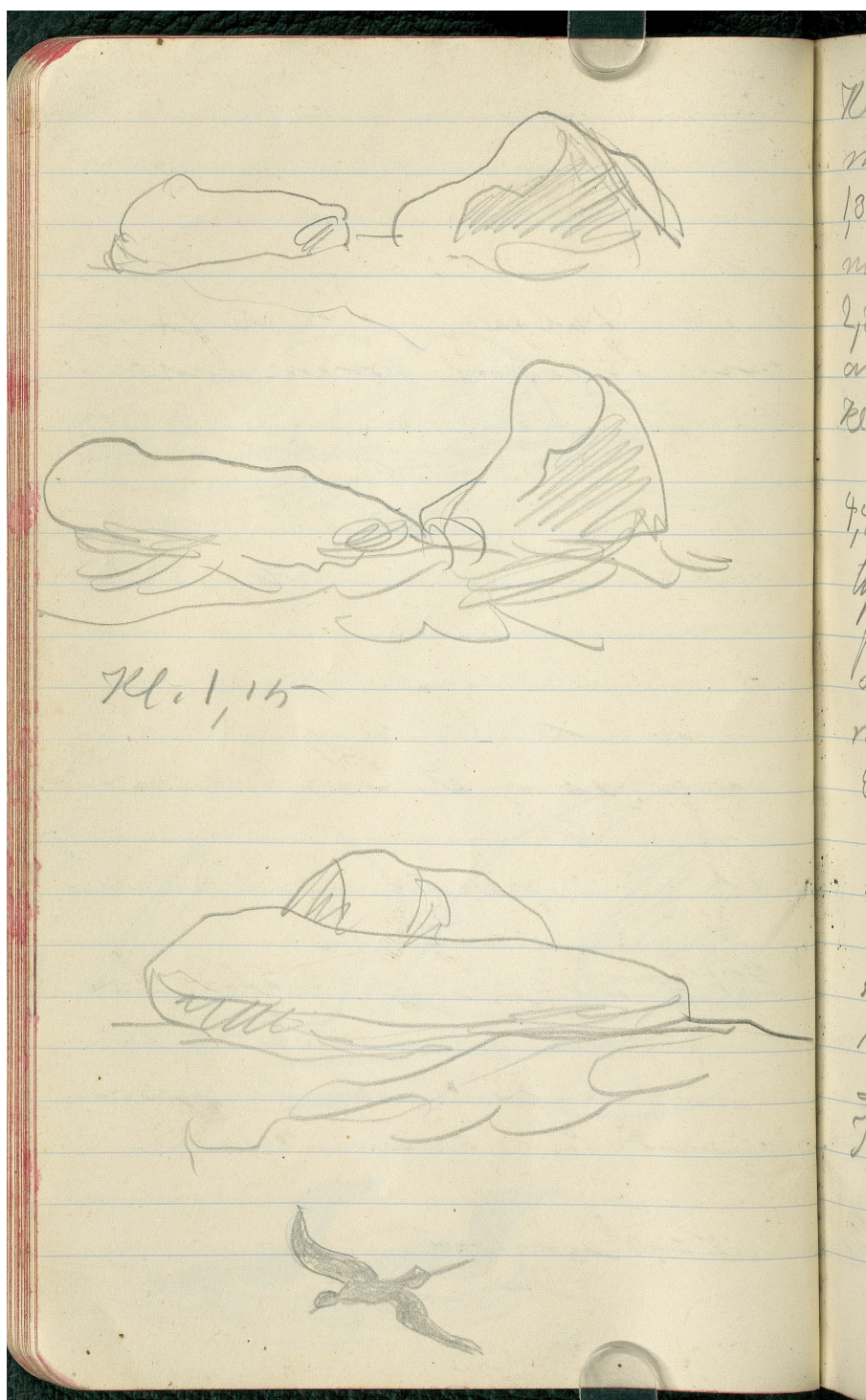


K1,20

**KILDER TIL
DANSK
KUNSTHISTORIE**

NY CARLSBERGFONDET





Kl. 1,20 passere vi 3 svømme
munde Lammis (U arca)

1,32 2 Alkekonge (sv.)
noget F. sp. (ungv.)

2,27 Tøbjerg som de forrige
en Styrbord men mærker

Kl. 4,30 3 Lammis svømme
det Tøbjerg

4,40 er der Harebly og
tykt vi går langsomt
frem til Kl. $\frac{1}{2}$ 8 da
det pludseligt klaver
mod det Bris fra N

Engraa og et Gaa kvæde F. sp.
En Ojode

Kl 7 $\frac{1}{2}$ 5 passere vi et lille
Isbjerg langt ude i V.

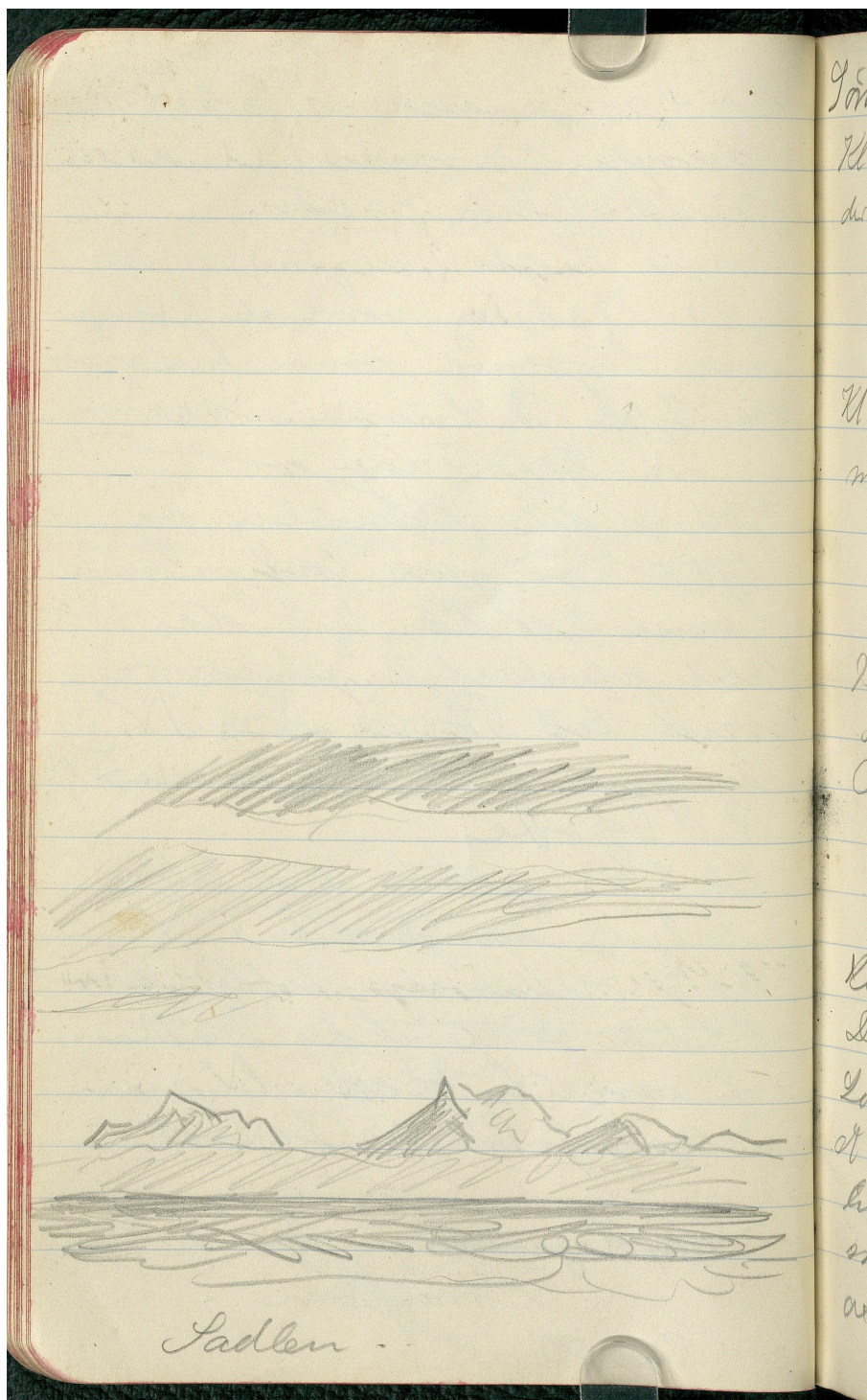
Kl 8 Alkekonge letter for
Skibet. lidt efter træder
2 unge L. tred. N nær
Tøbjerg forude til Bagbord

Kaplagrene
Kroaften -

En Ksare

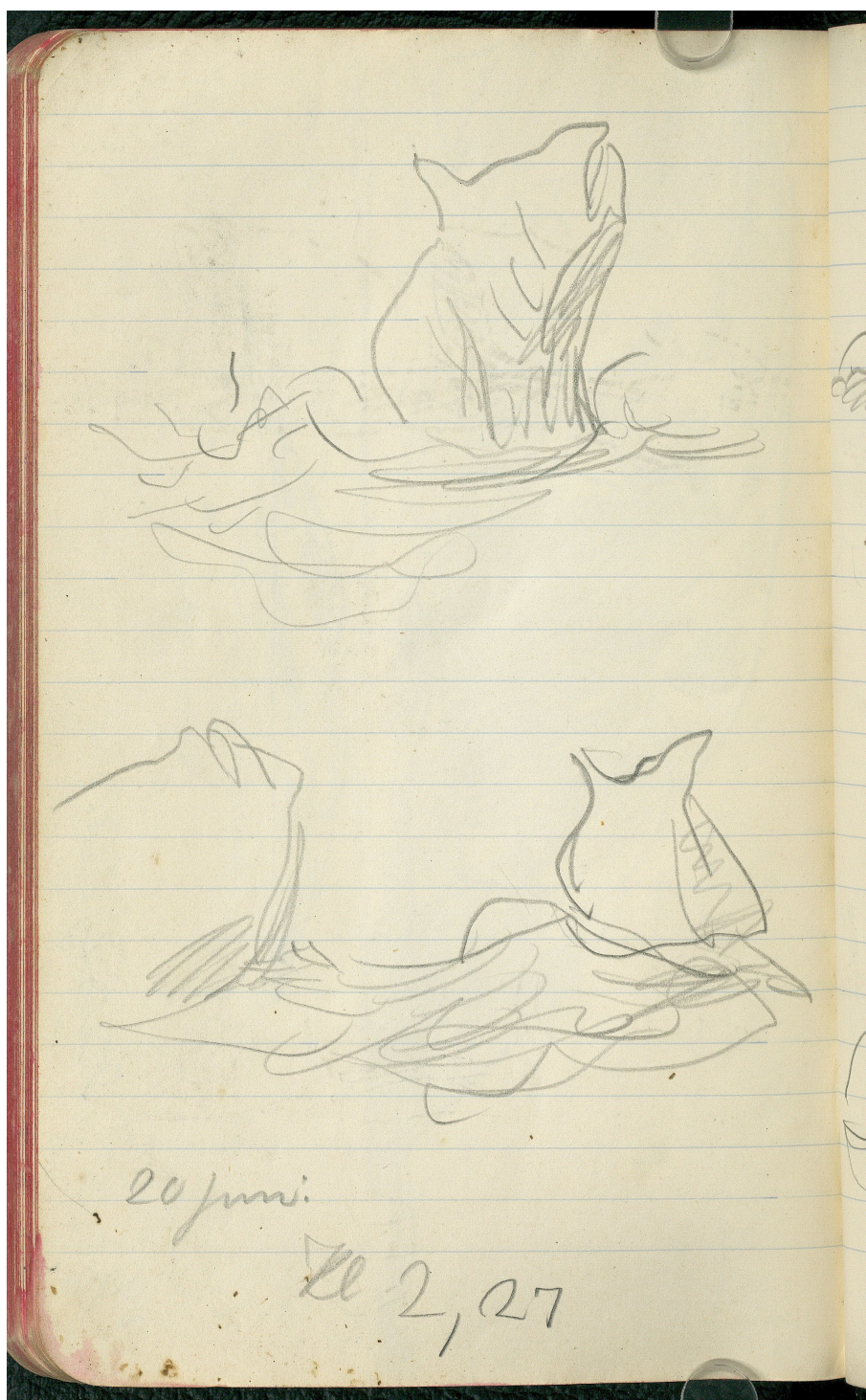
KILDER TIL
DANSK
KUNSTHISTORIE

NY CARLSBERGFONDET



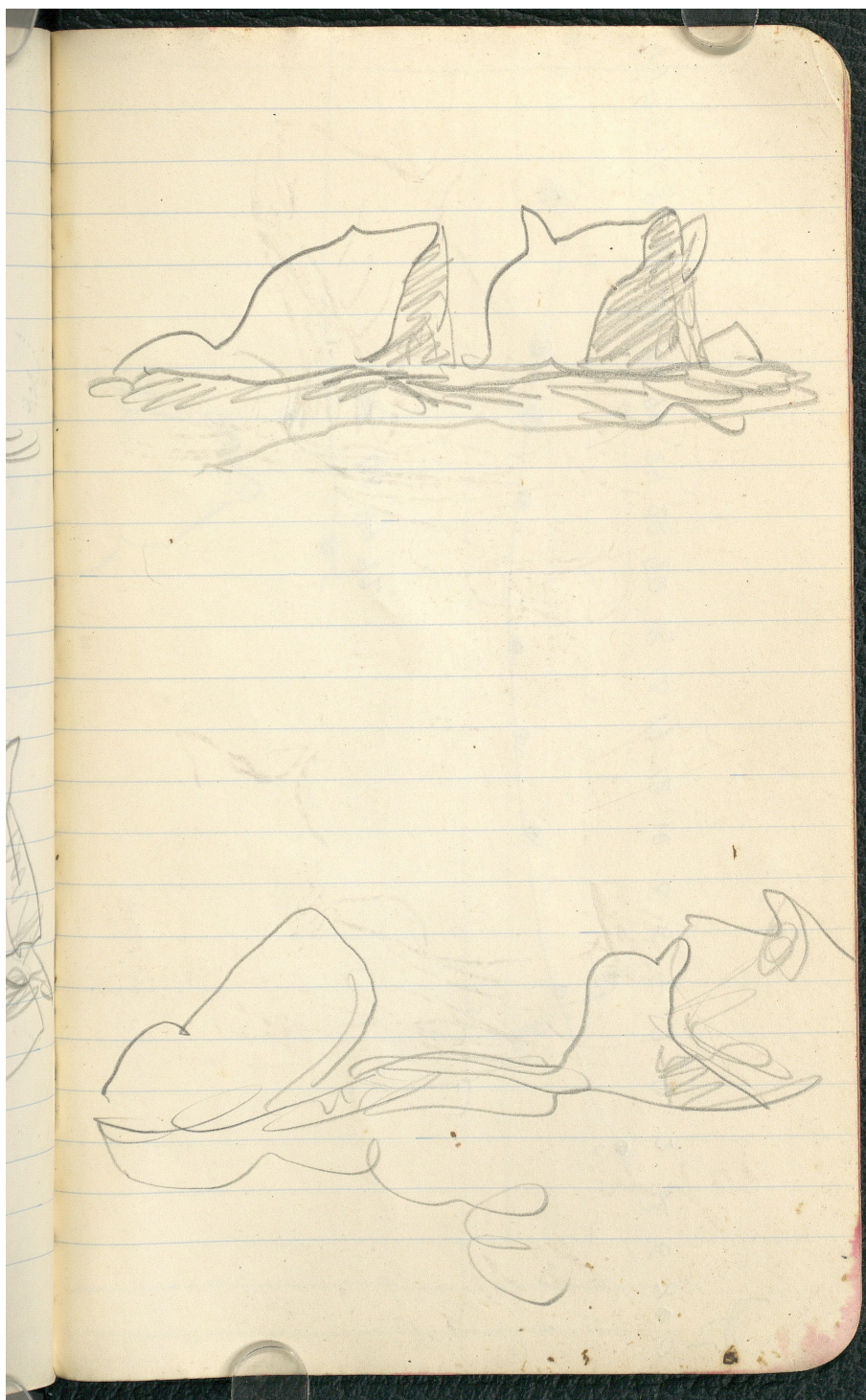
KILDER TIL
DANSK
KUNSTHISTORIE

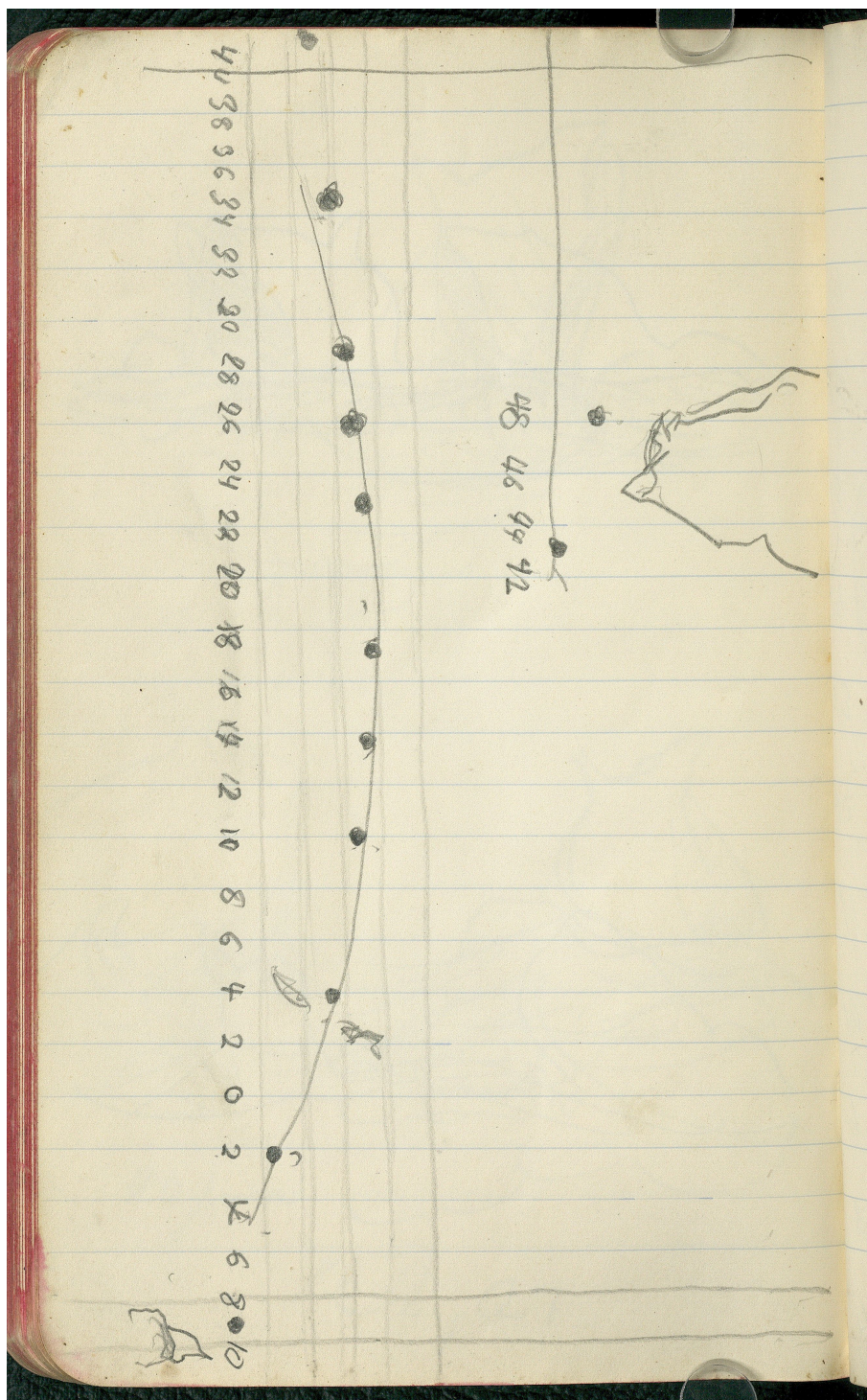
NY CARLSBERGFONDET



**KILDER TIL
DANSK
KUNSTHISTORIE**

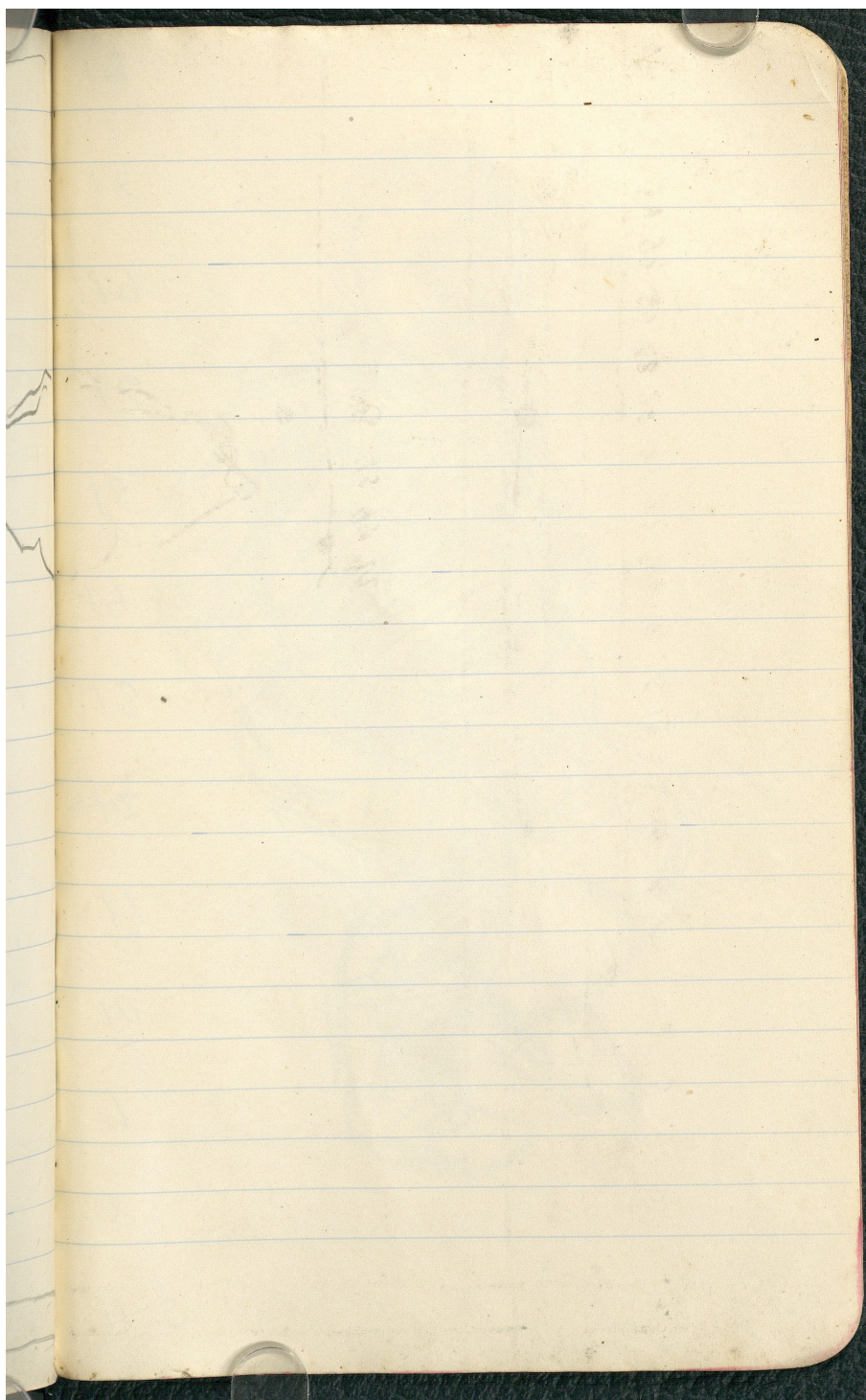
NY CARLSBERGFONDET

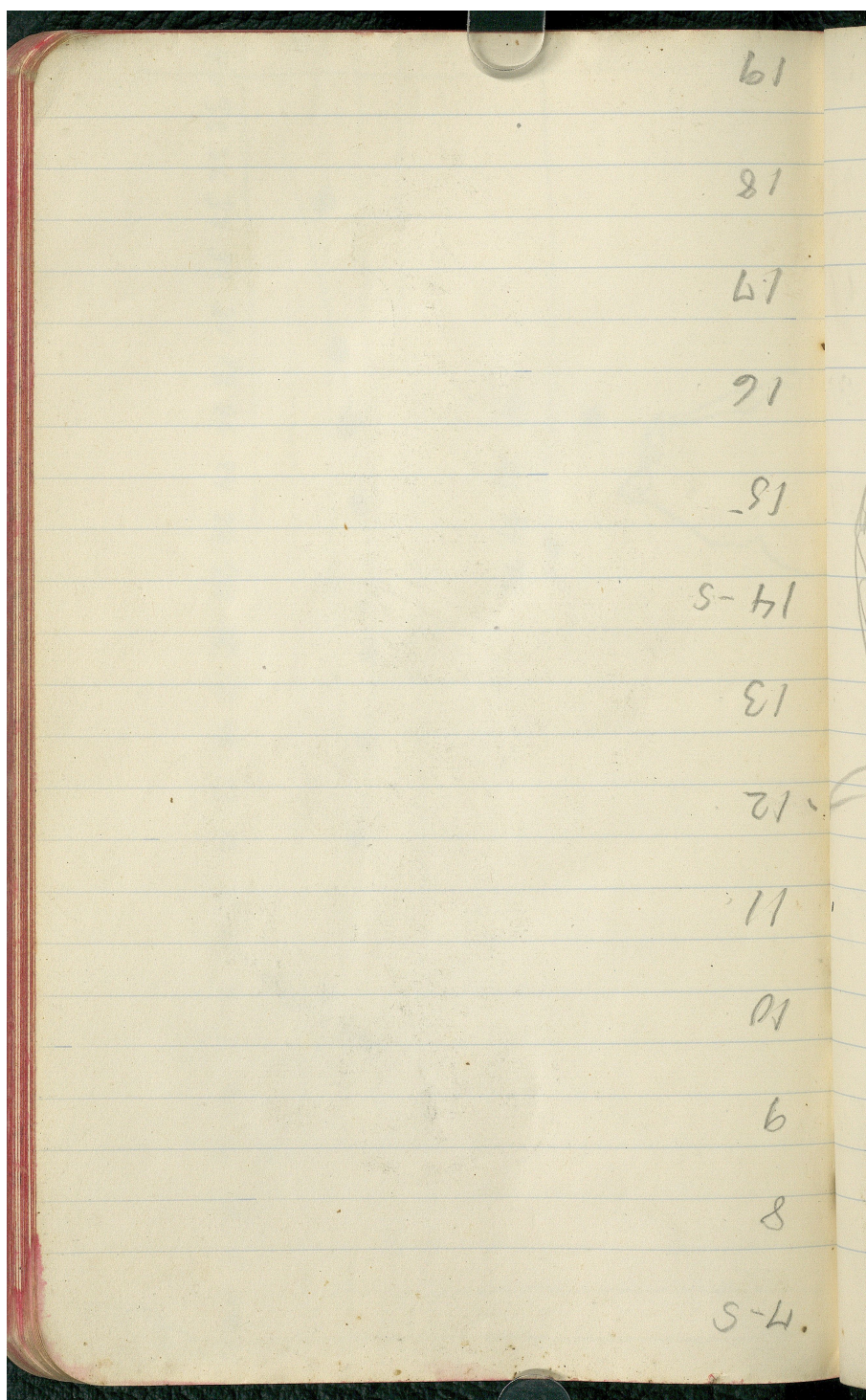




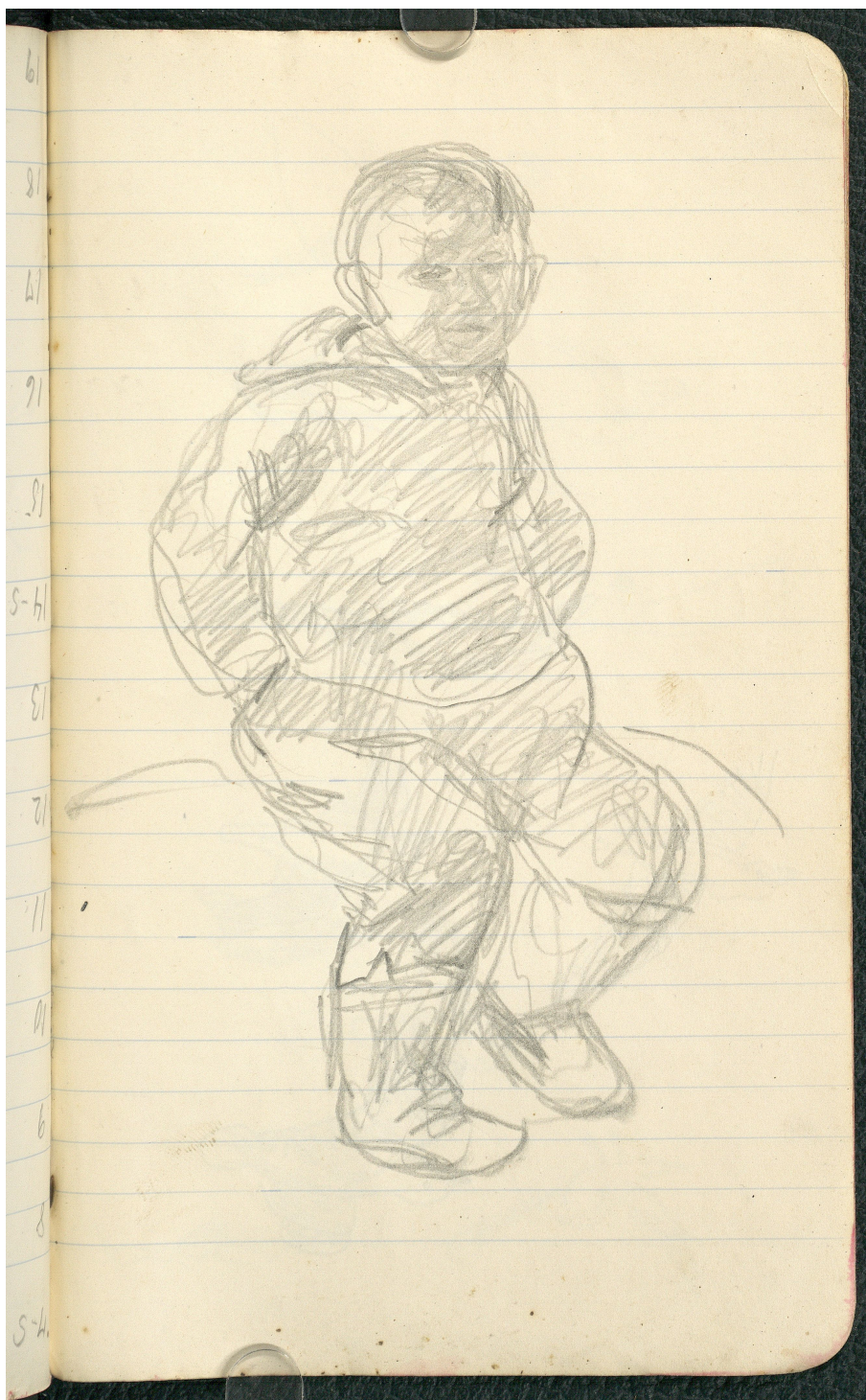
**KILDER TIL
DANSK
KUNSTHISTORIE**

NY CARLSBERGFONDET



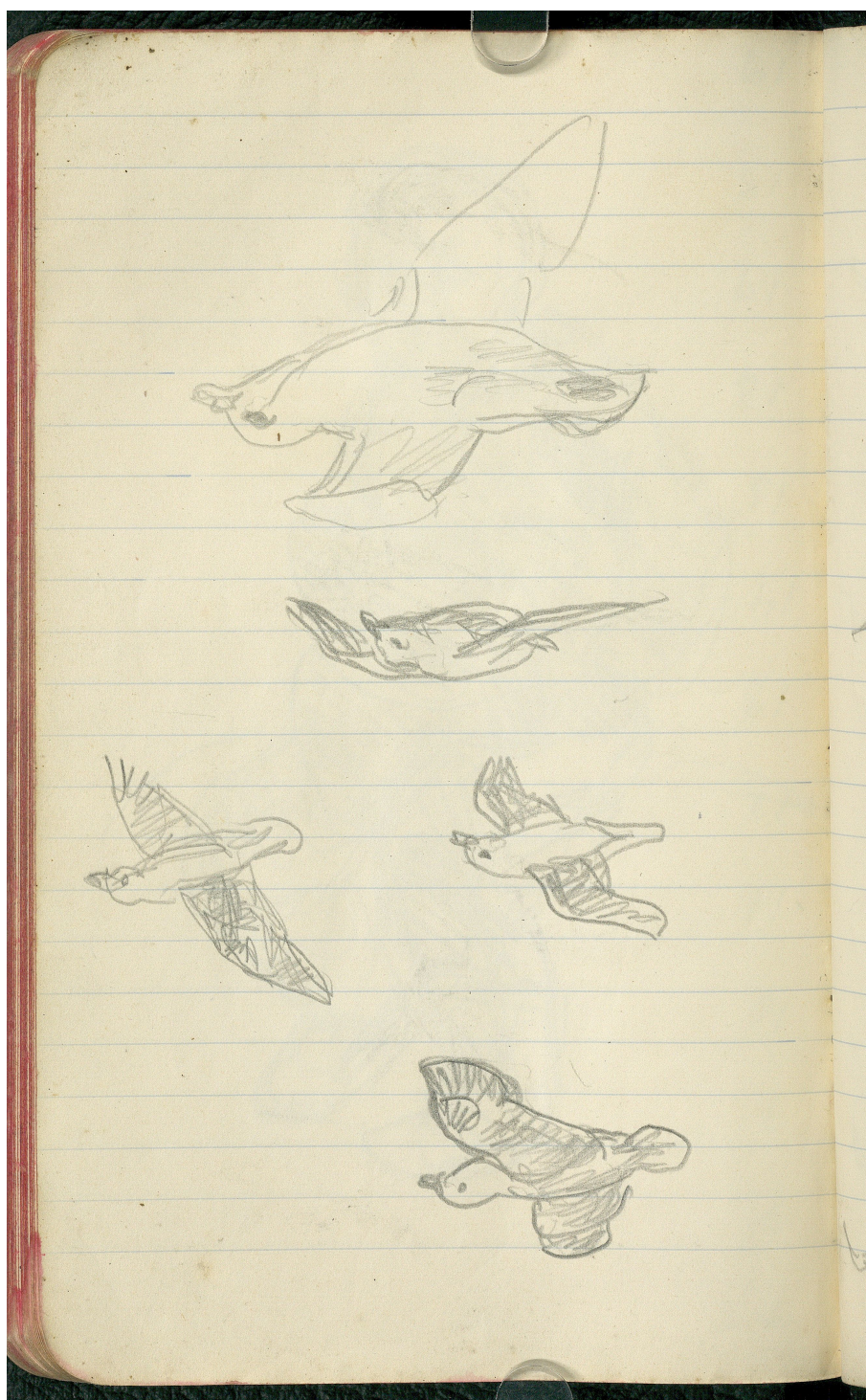


**KILDER TIL
DANSK
KUNSTHISTORIE**
NY CARLSBERGFONDET



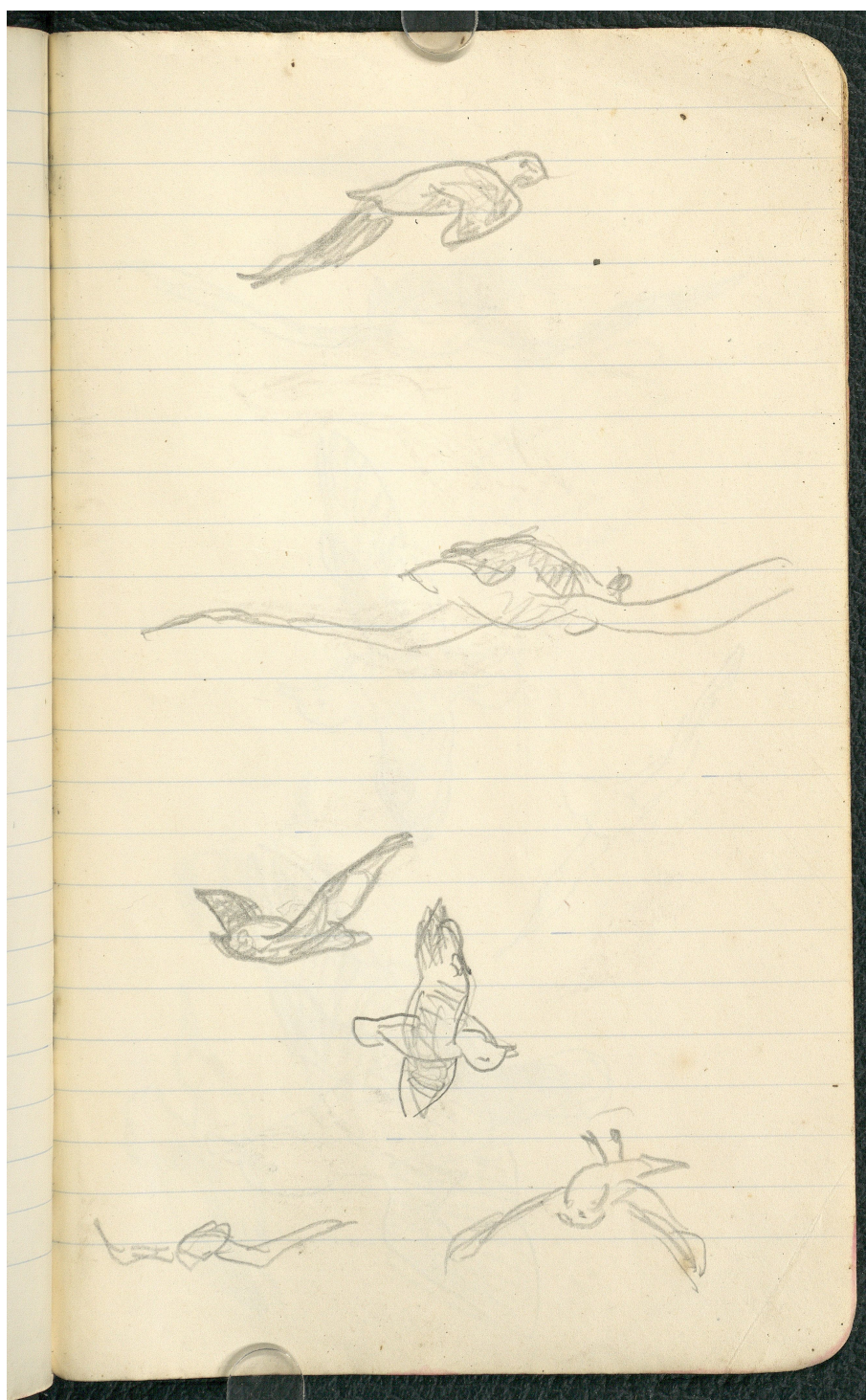
**KILDER TIL
DANSK
KUNSTHISTORIE**

NY CARLSBERGFONDET



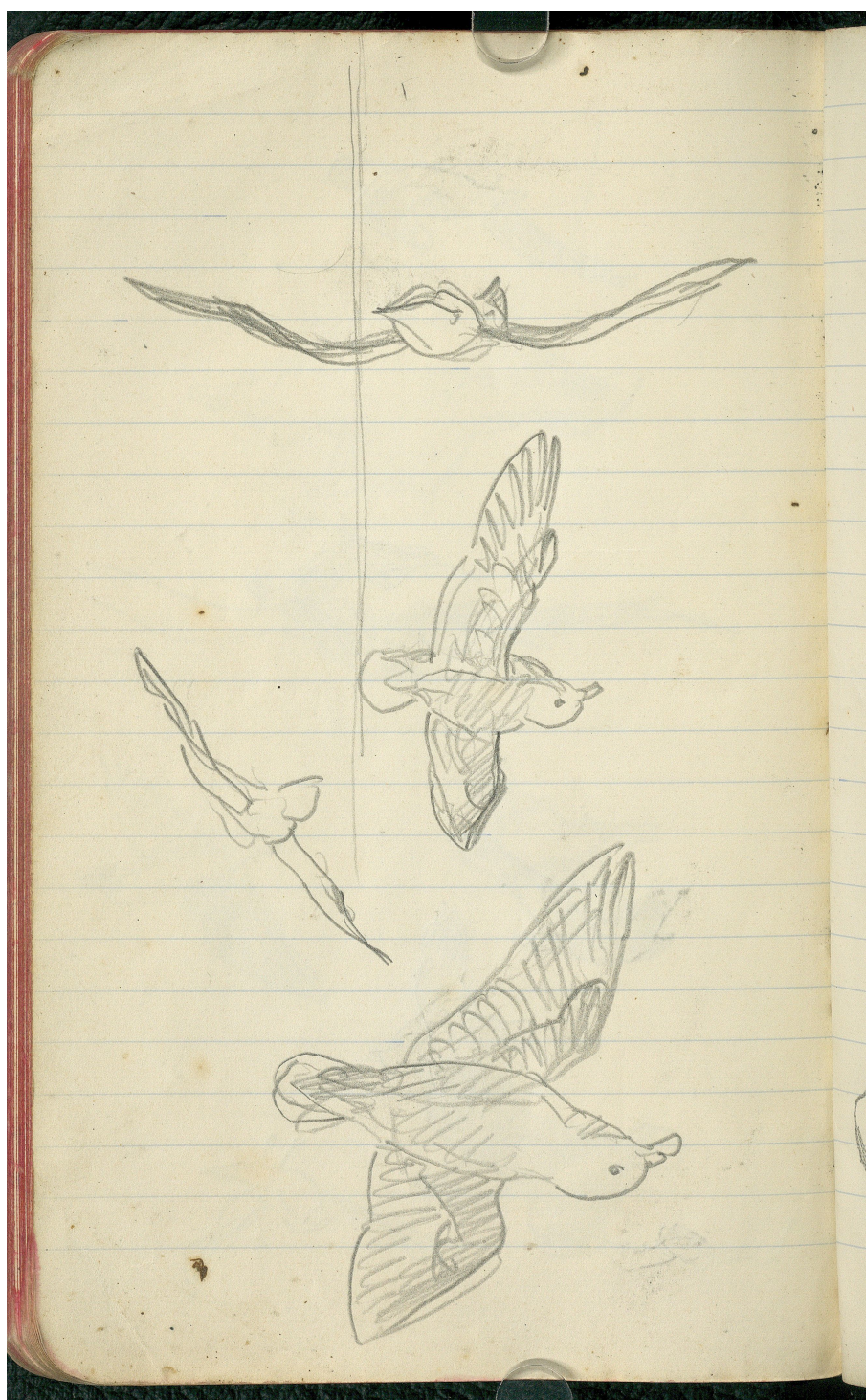
**KILDER TIL
DANSK
KUNSTHISTORIE**

NY CARLSBERGFONDET



KILDER TIL
DANSK
KUNSTHISTORIE

NY CARLSBERGFONDET



**KILDER TIL
DANSK
KUNSTHISTORIE**

NY CARLSBERGFONDET

