

16. maj. 1923

FAKTA

Dato:
16. maj. 1923

Dagbogens placering:
Det kongelige Bibliotek

Ophavsperson/nøgleperson:
Johannes Larsen

Trykt udgave:
Nej

TRANSSKRIFTION

[Side 90, verso]

16 Maj

SO fr. Det graaner op fra
SV. kl. 5 2 L argentatus¹ flyver
forbi Havnen.

8 ½ ° R² i Kahytten

Kl. lidt over 7 gaar jeg
ud til Skoven. Gr ser ud
til Regn og det begynder at
stænke lidt for jeg kommer
derud. Jeg sætter mig ned for
at tegne Egene i Dammen.
en Graagaas flyver over Skoven
Drossel og Bogfinke synger.

Hjem til Middag. Lidt før

Kl. 1)x sejler vi til Skjelskør

Tværs af Egholm 2 Par

Knortegæs. Sortænder 4x 1x

vist de samme som jeg ser
fra Agersø Havn i Gaar, i hvert
Fald var Forholdet mellem
Kønnene det samme
Maager L. can³ & rid A⁴.

x)12,50

[Side 91, recto]

Blank

[Side 92, verso]

Ud for Indløbet til Skelskør

Fjord en halv snes Knorte

gæs. Inde paa Fjorden

Hejrer (2) Skeænder Skalle

slugere Terner Hætte

maager (Koloni paa

Kidholm) Kl. 1,50 lægger

vi til Bolværket i Skjælskør

Havn. Det har regnet det

meste af vejen.

I Land.

I Havnen Hættemaager, mange

Cypselus apus⁵, Forstuesvaler⁶

Spurve Stære Solsorte fløjter

Bysvaler. Terne flyver over

Irisker Bogfinker Skovspr.
Hættemaage (juv⁷ fra i Fjor)
Op i Byen, Gærdesanger –
Byen rundt i Regn der
bliver stærkere og stærkere og
til Skylregn inden jeg
kommer ombord Kl.
henad 4. Vinden gaar

[Side 93, recto]

Blank

[Side 94, verso]

og Kl. 5 ½ klare det op.
Actitis⁸ flyver lavt over
Havnen pibende
Storm og Regn om
Natten

¹ *Larus argentatus*: Sølvmåge

² [8 ½ ° R = 10,6 ° C]

³ *Larus canus*: Stormmåge

⁴ *Larus ridibundus*: Hættemåge, udvokset

⁵ *Cypselus apus*, Mursejler (Danmarks Fugleliv. Bind 2, Gerhard Heilmann), i dag *Apus apus*

⁶ Forstuesvale: Landsvale

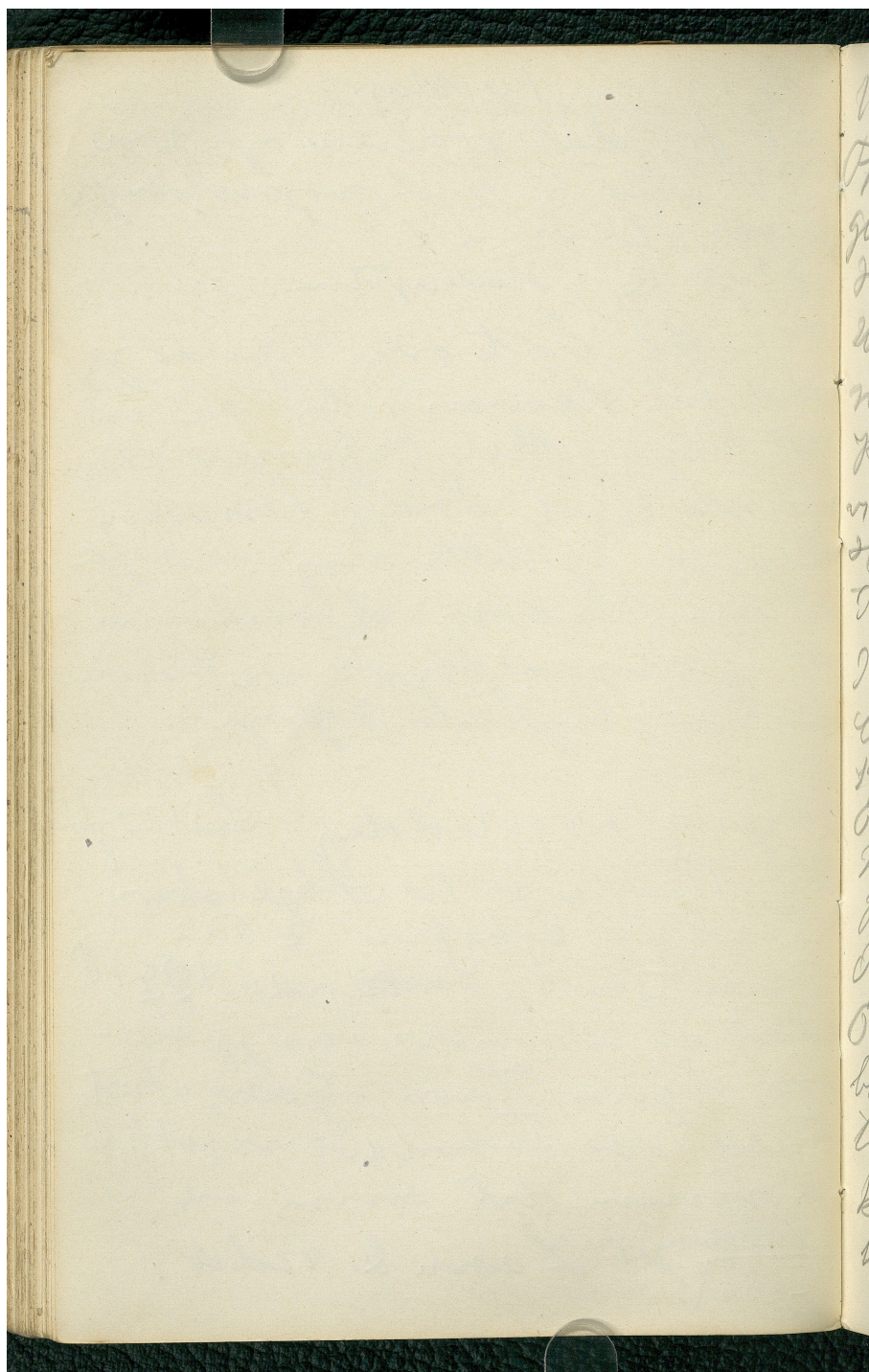
⁷ Ikke udvokset

⁸ *Actitis hypoleucos*, Mudderklirre

16 May
SO fr. det grønne og grøn
SV. No. 5 2 2 argeudekuper
fakti klavum.
8 1/2 ° R. Natlysten.
Bl. lidt over 7 gear og
ind til klavum. Et seer
til Ryn, det betyder at
stank lidt frige komme
deped. J. røttet mig ind for
et tegn. Ryn. Sammen.
en Grogens flyve over klavum
Dobbel, Rypinde i røge.
Hvem til Midday. Lide for
det. Weyle vil til Skjelskir
Ovas af Lyholm & Par
Krotyas. Fortander 49918
vint de samme som y ser
fra Ryn. Klavum: Grog, i hant
Pala var forholdet mellem
Klavum det samme
Always Lera & ridet.
x/2, 50 |

**KILDER TIL
DANSK
KUNSTHISTORIE**

NY CARLSBERGFONDET

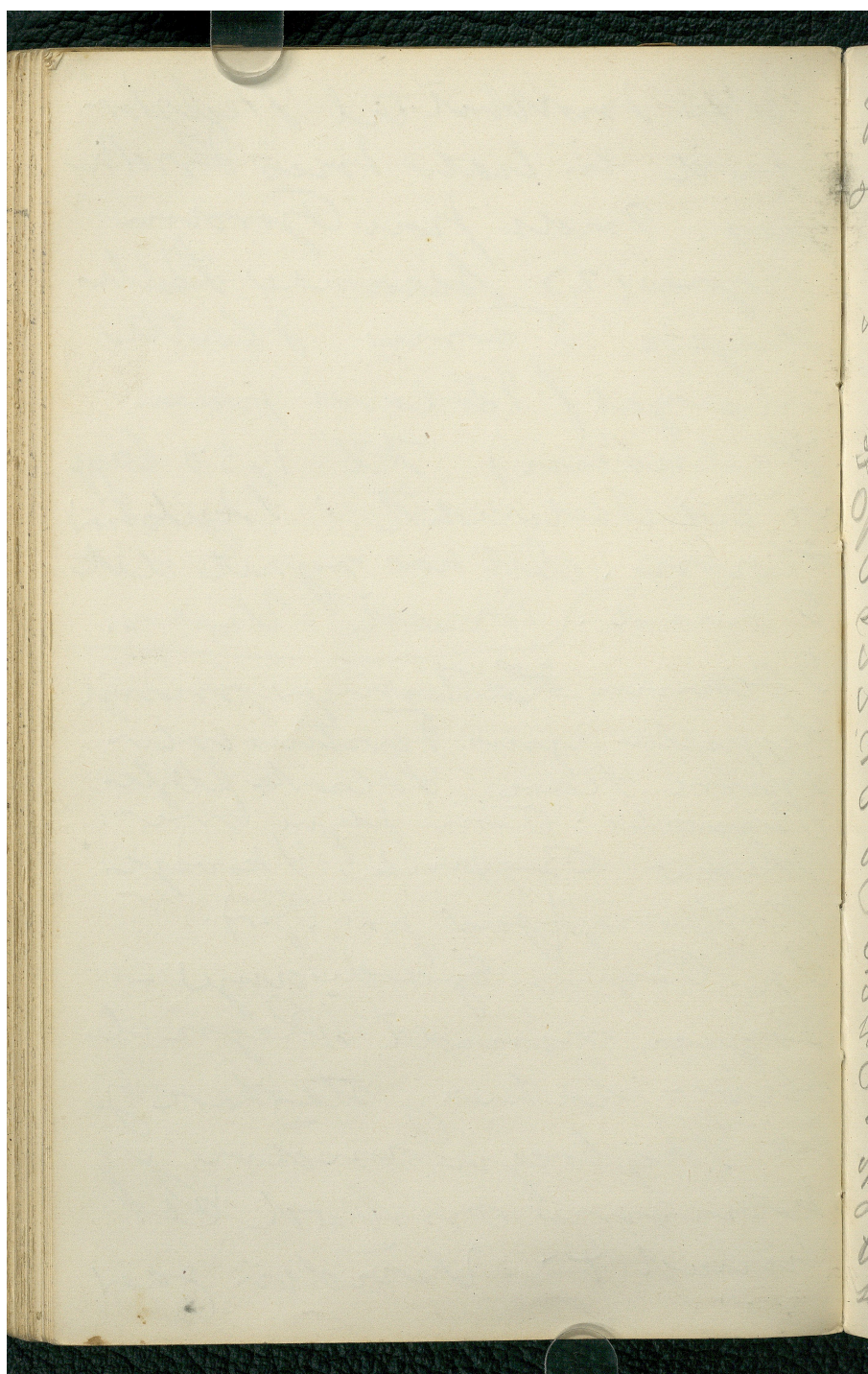


Udges Indværet til Skulptor
Fyrd en halv tres Kroth
gues. Under fra Fjorden
Hjere (2) Seanae Halle
Hjere. Fjerne Hatten
mange (Koloni fra
Kilhaln) Kl. 1,50 legge
vi til Belvedet: Skulptor
Hjere. Det har rynt det
i Land. med Hjere.

I Hjerne Hatten, mange
Lyselun uger, Fjorten uger
Hjerne Hjerne, Hjerne Hjerne
Hjerne Hjerne. Fjerne Hjerne
Hjerne Hjerne Hjerne.
Hatten (jant fra Fjere).
Op. Hjerne, Hjerne Hjerne -
Hjerne Hjerne, Hjerne de
blive Hjerne, Hjerne Hjerne
til Hjerne Hjerne Hjerne Hjerne
Hjerne Hjerne Hjerne Hjerne
Hjerne Hjerne Hjerne Hjerne

**KILDER TIL
DANSK
KUNSTHISTORIE**

NY CARLSBERGFONDET



g. Kl. 5 1/2 klavedit op.
Actites flyves langt over
Stammen pindarbe

Konny Regn om
Natten

17 Maj

LV. Storm

Op. Regn kl 8. Ved Kisten
Blævsreg. 4 p. Regn. 1/2 Tid
søge søge.
Ved den Tømmersuden Langt
Været.

Thv. Vind. Tørre (1/2 malle
Rage. + Kallergalm forsvindt over
dove Stommens Tuden Tude
Tømmers. Byp. Mure. Mure
Gulv. Tude. Løvsage. og
Mure søge i en Vands
kugle over Vandet.

Torre sles med, forvandt
ende Vandfloden kommer
op med en lille Fisk som
den forsvinder sig at sluge i Fly
ten, salth og saa paa Vandet
sluges den og er oppe i en med