

26. sep. 1922

FAKTA

Dato:
26. sep. 1922

Dagbogens placering:
Det kongelige Bibliotek

Ophavsmand/nøgleperson:
Johannes Larsen

Trykt udgave:
Nej

RESUMÉ

Dagbogen er en natur og fugle beskrivelse af rejsen med sejskibet "Rylen".

Rejsens formål er indsamling af materiale til Achton Friis, "De Danskes Øer", der på 1.200 sider i 3 bind beskriver livet, naturen, historien og kulturen på de danske øer i 1920'erne

TRANSSKRIFTION

26 Septbr

Kl. Solskin Kl. 6 ½

Det har dugget stærkt
Ovre paa Falster ligger
der flere Steder lave
Taagemasser hvoraf Træ
og højere liggende Bygning
er rager op.

3 Hættemaager flyver forbi
Havnen

Kl 8

cykler jeg ud i Skoven
Musvitter Kragerne skri
ger i Trætoppene.
Mejser Bogfinke og Kvæker
finker høres I de unge
Ege er der Edderkoppenet
med Dug paa i alle Top
pene. Skovskader
Rødhalse.

Et Par Skovskader kommer
over Lysningen i bløde
Kast og en Rødhals kom
mer ud på Vejen for at
drikker af Hjulsporene

Side 123

Blank

Side 124

Aaben Plads med Høje
Bøge paa en Bakkeskraa
ning mod Str mod Kal
lehave.

Krager Mejse Ringduer
Løvet drysser fra Bøgene
Hvide Skyer kommer dri
vende fra Ø. Skovskade

En Musvaage skriger
langt borte og Kragerne svarer.
Solsort høres
Halemejse og Blaamejser
Gærdesmutte høres og
L marinus¹ skriger ude
fra Stranden.

TEGNING

Halemejse med helt hvidt
Hoved og var med brede sorte
Kindstriber
Bogfinkeflokk ([ulæselig]
der høres Kvækerfinker
mellem dem.
2 Halemejser med hvidt Hal
3 det samme.
En Flok Ringduer larmer
ud fra Skoven.

Side 125

Blank

Side 126

Videre gennem Skoven ud
til Stranden.
Solsorter. Paa Sten ude i
Stranden flere L marinuser¹
en Hejre kommer lavt
over Vandet og sætter sig
ved Siden af den ene
som Øjeblikkelig fortrækker
Rødhalse og Mejser høres
fra Skovkanten. Fuglekonger
mens jeg sidder og tegner ved
Skovkanten kommer en Flok
Sortmejser ved Siden af
mig . Musvit, en Flok
Halemejser
Hjem til Middg.
en Musvaage kreser skri
gende over en aaben Plads
i Skoven. Rødhals Mejser
Ved Havnen ses en Spur
vehøg paa Vej til Stubbe
kjøbing
Hvid Vipstjert

Op paa Øen og tegne

Kl 2

Side 127

Blank

Side 128

Tegner en Gaard ved Møllen

Rødhals

V paa og tilbage til Marius²)x

hvem jeg tegner.

Irisker. 3 Pibeænder kom

mer og vil gaa ned i

Mosen men betænker

sig da de ser en Pløje

mand og flyver atter

bort.

Grønbenet Rørhøne

Hjem til Aftensmad

Kl 7 ³/₄ er det stjernekl.

I SV er der en Skybanke

hvor Maanen sidder

Utydeligt i Kontur,

over denne med M

som Centrum en stor

lys Halvcirkel

Skybanken forsvundet

og det bliver helt stjerne

klart.

Side 129

Dysse

¹ Larus marinus: Svartbag

² Ukendt person

Næsten stille og N. Rind

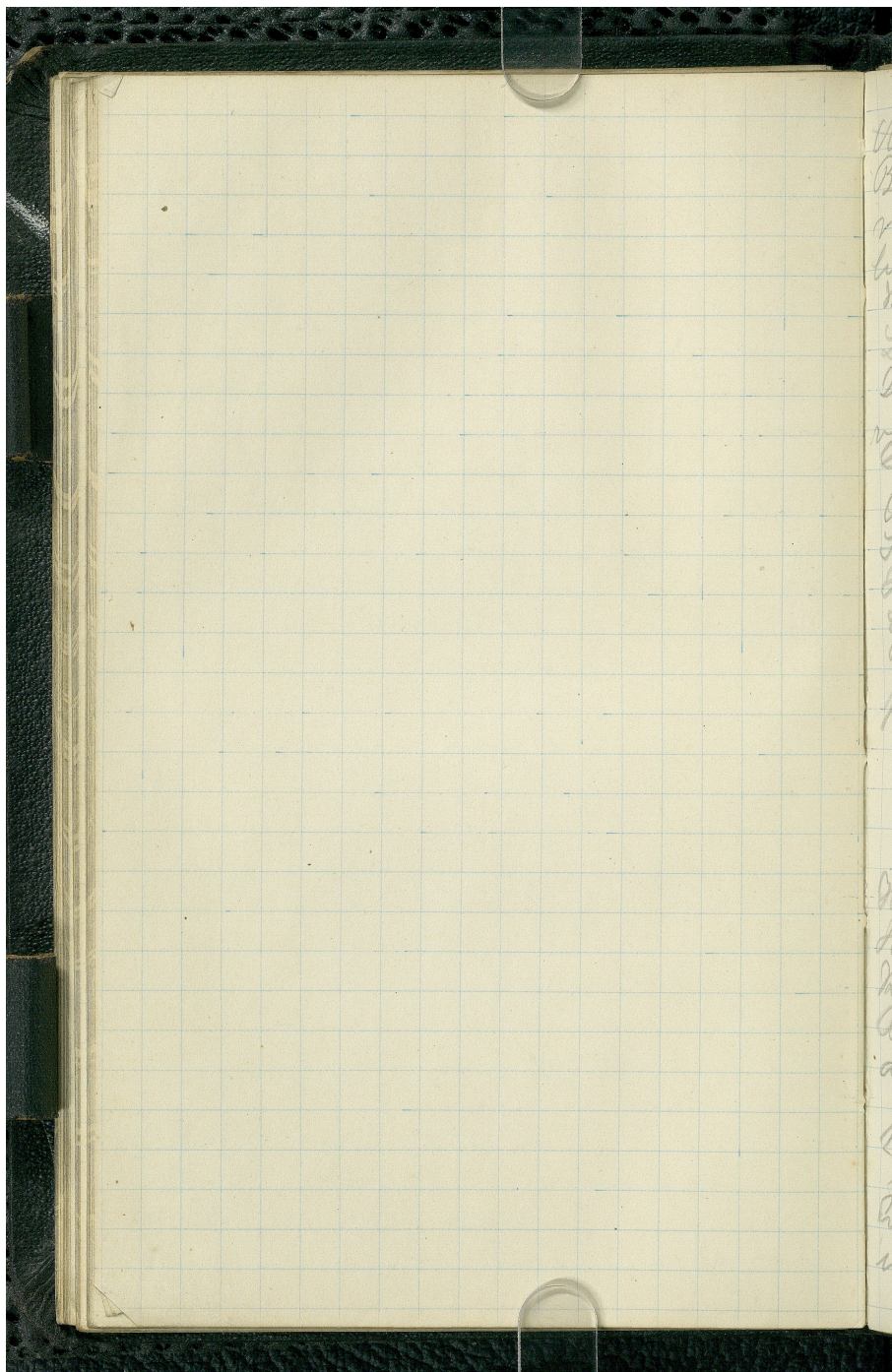
26 Septbr.

Bl. Solskin Kl. 6^{1/2}
Det har duggel startet
ovre paa Tænderne
og flere steder lave
Tænderne hvoraf Tænder
og nogle tynde Bysmer
og nogle og.
3. Flatterne og flyve paa
flaumen og

Oppe paa Skoven
Muskettere søges og
og i Tøtten.
Nogle flyvende og Røde
fugle høres i de unge
Og er de Cedertræer
med sig paa alle Tøtten
nære. Skovskade.
Rødhalet.
Et Par Skovskade kommer
over Lyngene. Bløde
Part og en Rødhalet kommer
med sig paa Vejen for at
drikke af Hjulsprøden

**KILDER TIL
DANSK
KUNSTHISTORIE**

NY CARLSBERGFONDET



Adelen Plads med lige
Bige grøn in Bakkethan
min mod Str mod Red,
Lillevæ.

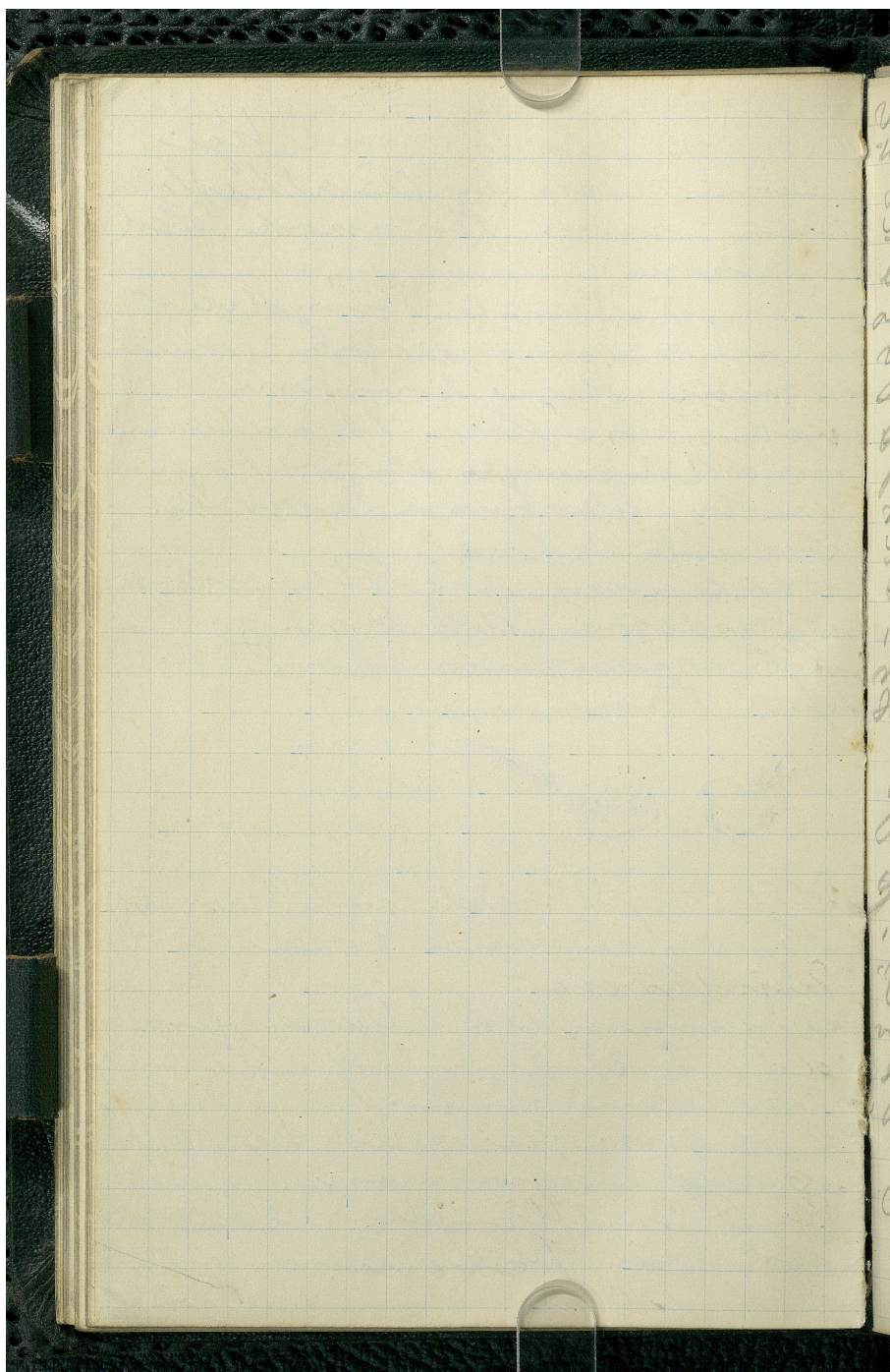
Brage Nyse Ringdun
Lillevæ dyresser for Bojum
Brede Rige kemmer de
vunde for D. Skovskude
En Morsage skoge luft
Leth Bojone sver
Tolult hore
Glavnesser & Blumng
& godemuth hore &
En morvins skoge mde
for thandis.



Glavng med hult hvidt
Hovet, en med brede set
Kindtræer
Bojendplet (Bojtygum
de hore Rvakepente
imellem dem.
2 Glavng med hvidt
3 det samme.
En Leth Ringdun samme
ud for Hovene.

**KILDER TIL
DANSK
KUNSTHISTORIE**

NY CARLSBERGFONDET



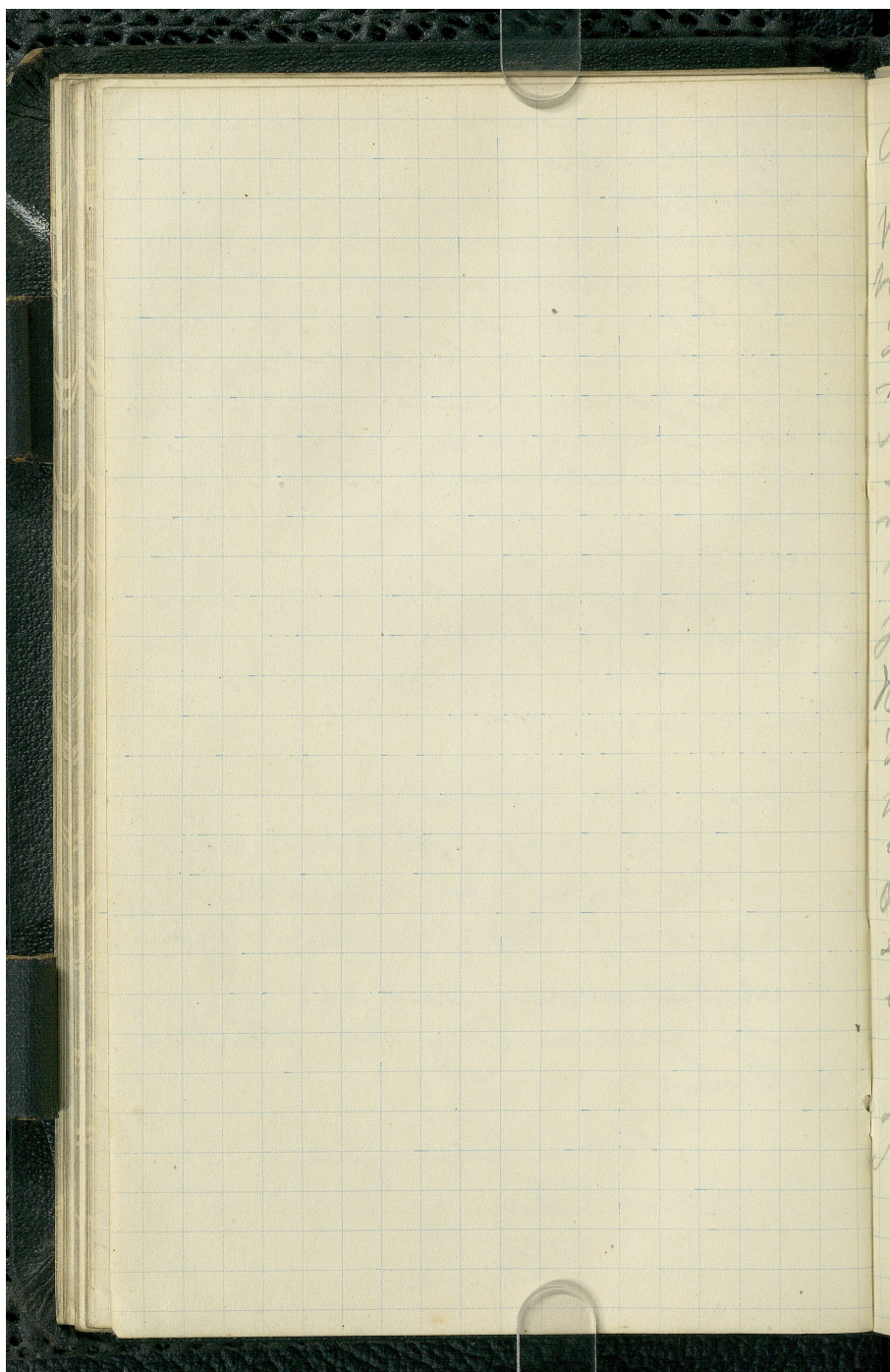
Vedve gennemskoven ved
den Høveder.
Løstet. Paa den ude
strand paa I. mariner
en dygtig kornvogn ligger
over Værdet, sætter sig
ved siden af den med
sin Gællekølle, fastholder
Ridderen og Møns hoved
fra Skovkøkken. Fejlskonge
mens jeg sidder, tynde er
Kornvognen derover i det
Søstykke og slår sig ned
i Gællekølle med den af
sig. Møns er den Flek
Halmvognen

Den 14. Midsj. i
en Musvogn. Deres skov
gælder den en anden Plet
i Koven. Ridderen Møns
Ved Høveder er en Gælle
vogn paa den 14. Midsj.
Køkken

Skovkøkken
Op paa den 14. Midsj.
Kø. 2

**KILDER TIL
DANSK
KUNSTHISTORIE**

NY CARLSBERGFONDET



Tegner en Gaard ved Møllens
Rødhals
V. paa og tilbage til Møllens
høen og tegner.
Triske. 3 Orbeander kom
me og vil gaa med i
Møllens skum betaler
sig da en ses en pige
skand og pigen alle
bort.
Grønbenet Rødhals
Hvem til Aftensmad
Kl. 7³/₄ er det styrende.
I S. Verden er Keybandet
hvor Møllens sidder
et godt i Kantinen,
over dørren med M
Lenn Clinton er stor
lys skabende
Keybandet forvundet
og der bliver helt styrende
I det.

**KILDER TIL
DANSK
KUNSTHISTORIE**

NY CARLSBERGFONDET

